

県政懇談会「岩手フロンティア懇談会」出席者名簿

日時：平成19年8月23日（木）18:00～19:30

場所：奥州地区合同庁舎 1階 B会議室

No.	氏名	所 属	職
1	きたやまひろふみ 北山 博文	東京エレクトロン東北株式会社	代表取締役社長
2	くぼた ひろき 久保田 浩基	志戸平温泉株式会社	代表取締役社長
3	ささき ひろし 佐々木 弘志	株式会社トーノ精密	代表取締役
4	さとう こうき 佐藤 暁僖	世嬉の一酒造株式会社	代表取締役社長
5	たんの こういち 丹野 浩一	独立行政法人国立高等専門学校機構 一関工業高等専門学校	校長
6	ふくだ まさいち 福田 正一	県認定農業者組織連絡協議会	会長
7	やむら ひさおき 谷村 久興	谷村電気精機株式会社	代表取締役会長

県政懇談会「岩手フロンティア懇談会」

懇 談 資 料

日時 平成 19 年 8 月 23 日 (木) 18:00～19:30

場所 奥州地区合同庁舎 1 階 B 会議室

【県政運営の基本戦略について】

- 1 岩手が直面する危機と取り巻く環境の変化
- 2 二大戦略の展開

(新地域主義戦略)

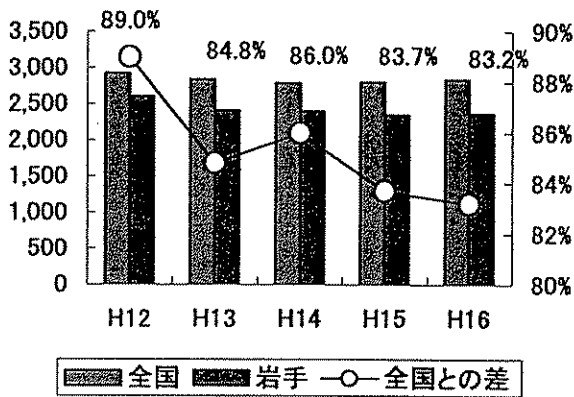
(岩手ソフトパワー戦略)

1 岩手が直面する危機と取り巻く環境の変化

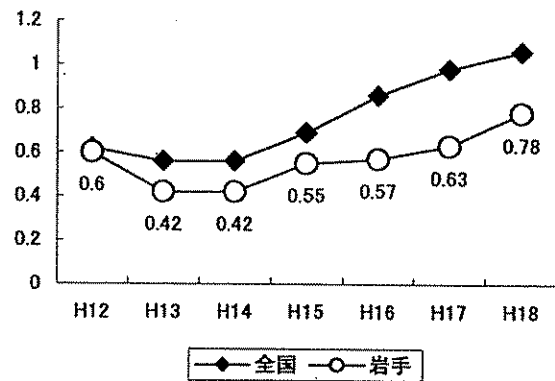
(岩手が直面する危機)

- 全国に比べ回復が遅れている県民所得・雇用情勢、広がる地域間の格差
- 増加はしているが全国との格差が拡大する医師数、特定科目での医師不足
- 歯止めがかからない人口流出

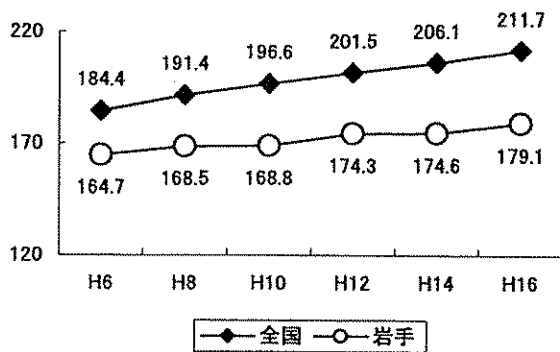
・全国と岩手の県民所得の比較(単位:千円)



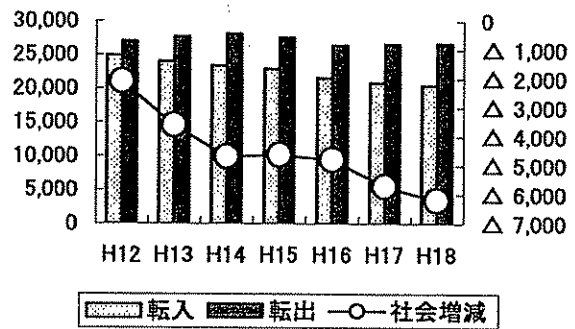
・全国と岩手との有効求人倍率の推移(単位:倍)



・人口10万人当たりの医師数(単位:人)



・本県人口の社会増減の推移(単位:人)



(本県を取り巻く環境の変化)

○グローバル化の急速な進展

◇グローバル化は、脅威である一方、得意分野が世界に直結し、地域の価値を高めていく好機。

◇「世界の中の岩手」といった観点を強く意識しながら、グローバル化の進展に適切に対応していく必要。

「新地域主義戦略」と「岩手ソフトパワー戦略」の2つの戦略の展開

2 二大戦略の展開

- グローバル化の中で、世界と直結し、競争・共存しながら、これまで以上に岩手の特性を活かし世界市場の中で競争力を高めていくことが重要。
- また、一方においては、お互いに助け合い、地域や住民の暮らしを守り、自立した特色ある地域として発展していくことが重要。

(新地域主義戦略)

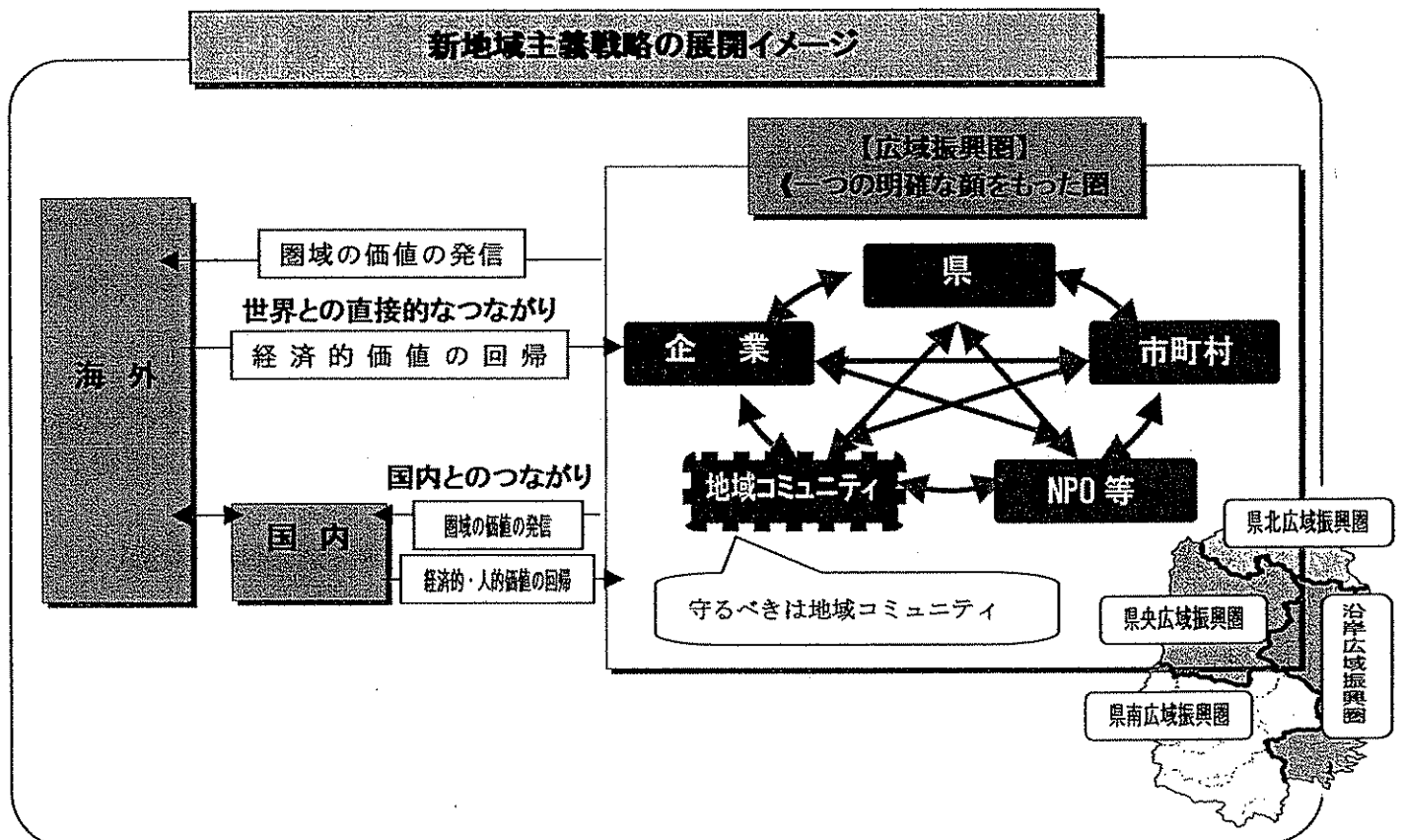
- 住民に身近な基礎自治体である市町村の体質を充実強化



- その上で、より広域的な視点で地域特性を最大限発揮しながら、4広域振興圏が、国内外と直接的につながり、自立していく取組みを展開
→一つの明確な顔をもった自立した特色ある圏域として進化



- 同時に、地域で安心して共に暮らしていくことのできるよう、市町村と協力しながら、生活の原点、拠り所である地域コミュニティを支援
→内外からの評価などにより地域への誇り、コミュニティへの帰属意識の高まりを期待



(岩手ソフトパワー戦略)

- ◆ 「ソフトパワー」： 国際政治学者、ジョゼフ・ナイ教授が提唱している文化的魅力と道義的信頼によって相手を動かす力。国際関係においては、軍事力や経済力をより高める基礎になる力ともされている。
- 平泉文化など、本県の持つ普遍的価値(自然・文化・県民のまじめさ等)を源泉とした魅力を地域発の商品・サービスと結びつけ「岩手ブランド」として発信
 - ▼
 - 国内外からの高い評価や信頼を獲得
 - ▼
 - ブランドとしての新たな価値を付加し、外貨獲得や雇用創出など地域産業の振興や県民所得の向上といった経済的な効果を期待
 - ▼
 - 同時に、県民が伝統芸能や祭りといった地域活動に参加
 - ▼
 - 地域に対する誇りや心豊かに暮らすことのできる満足感、地域への帰属意識などを高める効果も期待

