

基盤復興期間における復興の状況

(平成23年度～平成25年度)



復興レポート
 陸前高田市

陸前高田市(平成26年5月)

※進捗状況は特記のない場合、平成26年3月31日現在のものです。

暮らしの再建

応急仮設住宅等入居者数(みなし仮設を含む)
 ピーク時(平成23年10月)43,738人



災害公営住宅整備戸数
 整備予定戸数5,969戸



被災者生活再建支援制度加算支援金申請件数
 基礎支援金申請件数 23,155件



医療施設数(沿岸地区)
 217施設(震災前(H23.3)比90%)

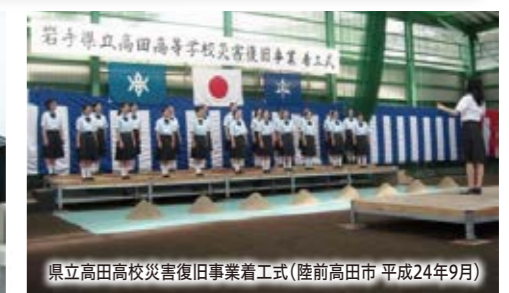
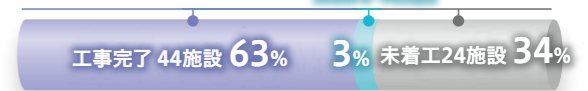


※自院または仮施設において診療を行っている医療機関
 (病院・内科診療所・歯科診療所)

公立学校施設の復旧状況(沿岸地区)
 被災学校数 86校



公立文化施設・体育館の復旧状況
 被災施設数 70施設



安全の確保

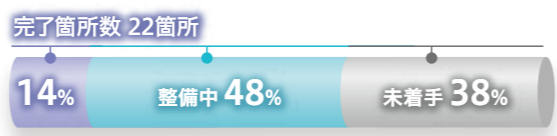
災害廃棄物の処理
 災害廃棄物推計量525.3万トン



海岸保全施設の復旧・整備箇所数
 計画箇所数 134箇所



面整備事業箇所数
 事業箇所数 158箇所



復興道路供用延長キロ数
 計画延長 393km

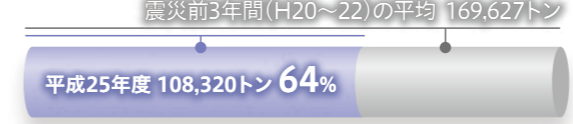


宅地供給区画数
 予定宅地区画数 8,291区画



なりわいの再生

産地魚市場水揚量
 震災前3年間(H20～22)の平均 169,627トン



養殖生産量
 震災前3年間(H20～22)の平均 47,692トン



農地の復旧面積
 復旧対象面積 450ha



被災事業所における事業再開の有無
 対象事業所数 1,778事業所



被災事業所における業績(売上)状況
 対象事業所数 1,778事業所



主要観光地の入込客数
 震災前(H22)470.3万人回



※県内主要観光地14箇所を対象

