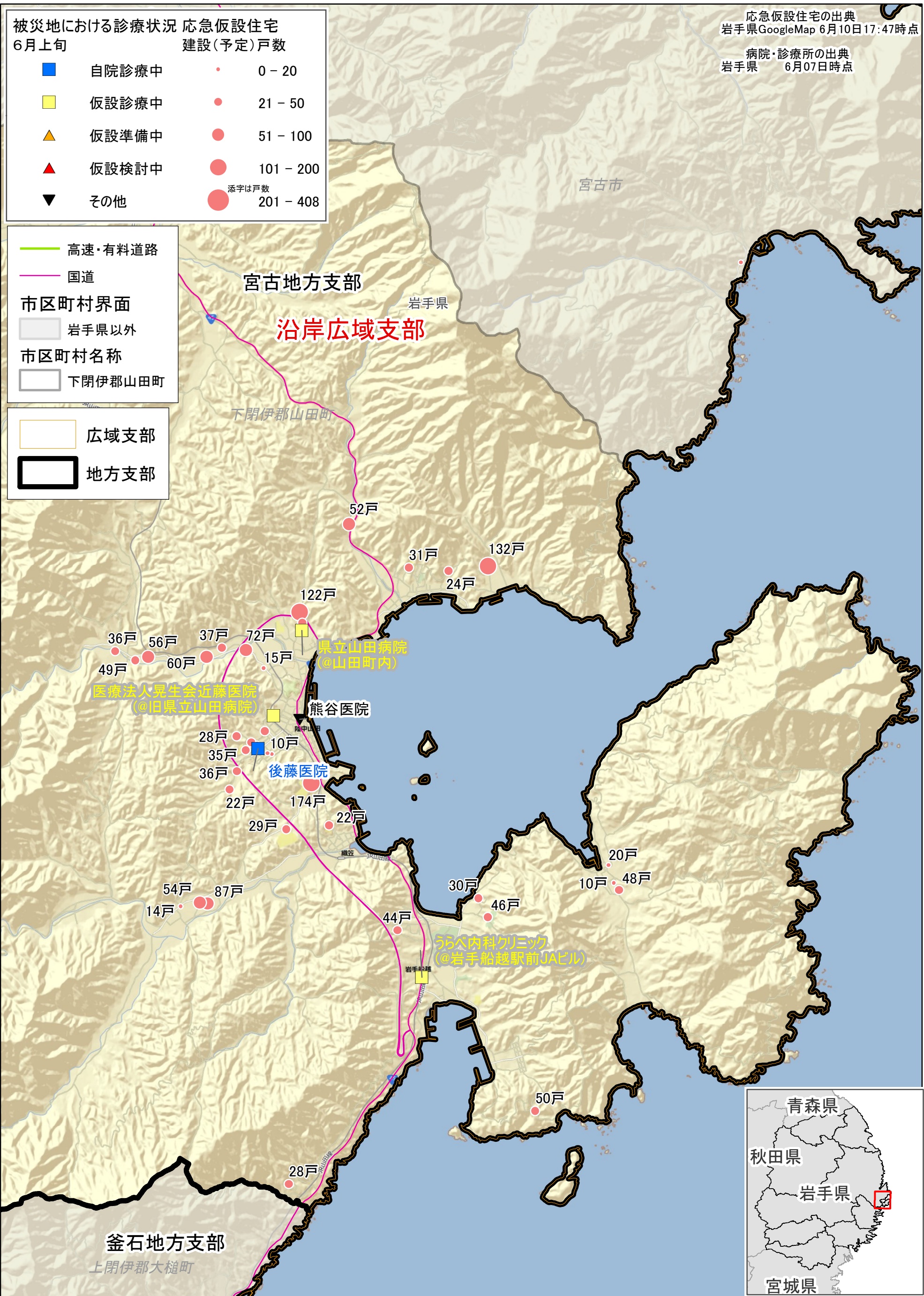




# 病院・診療所と応急仮設住宅位置関係図

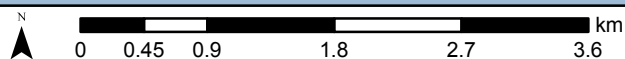
岩手県 下閉伊郡 山田町

2011年6月10日 現在



ID: I091  
©Pasco PFM  
©IPC

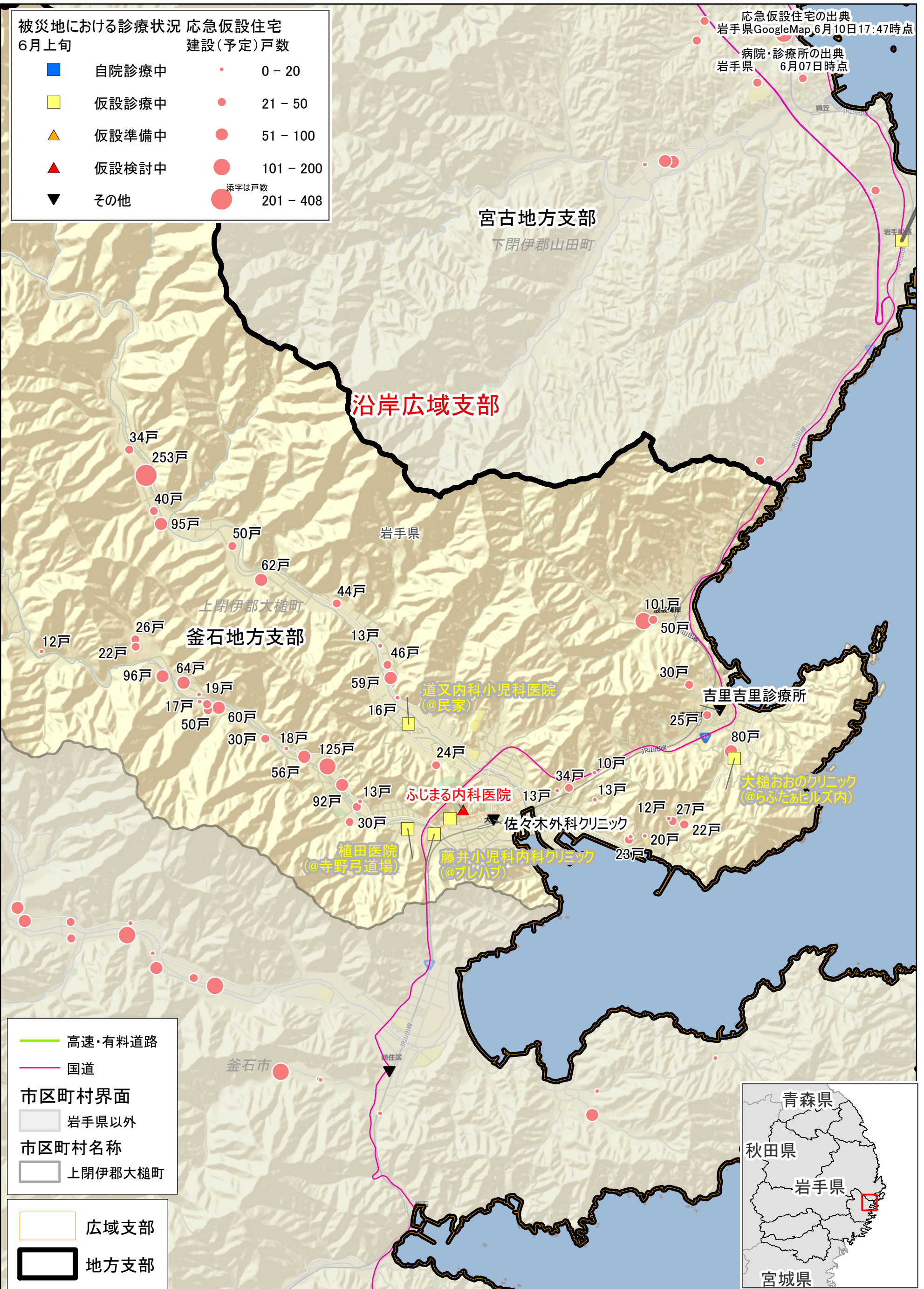
問い合わせ先: 岩手県総務部総合防災室  
内線: 5156



# 病院・診療所と応急仮設住宅位置関係図

岩手県 上閉伊郡 大槌町

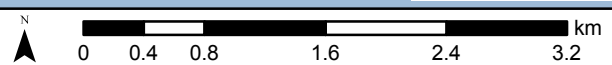
2011年6月10日 現在



ID: I092

©Pasco PFM  
©IPC

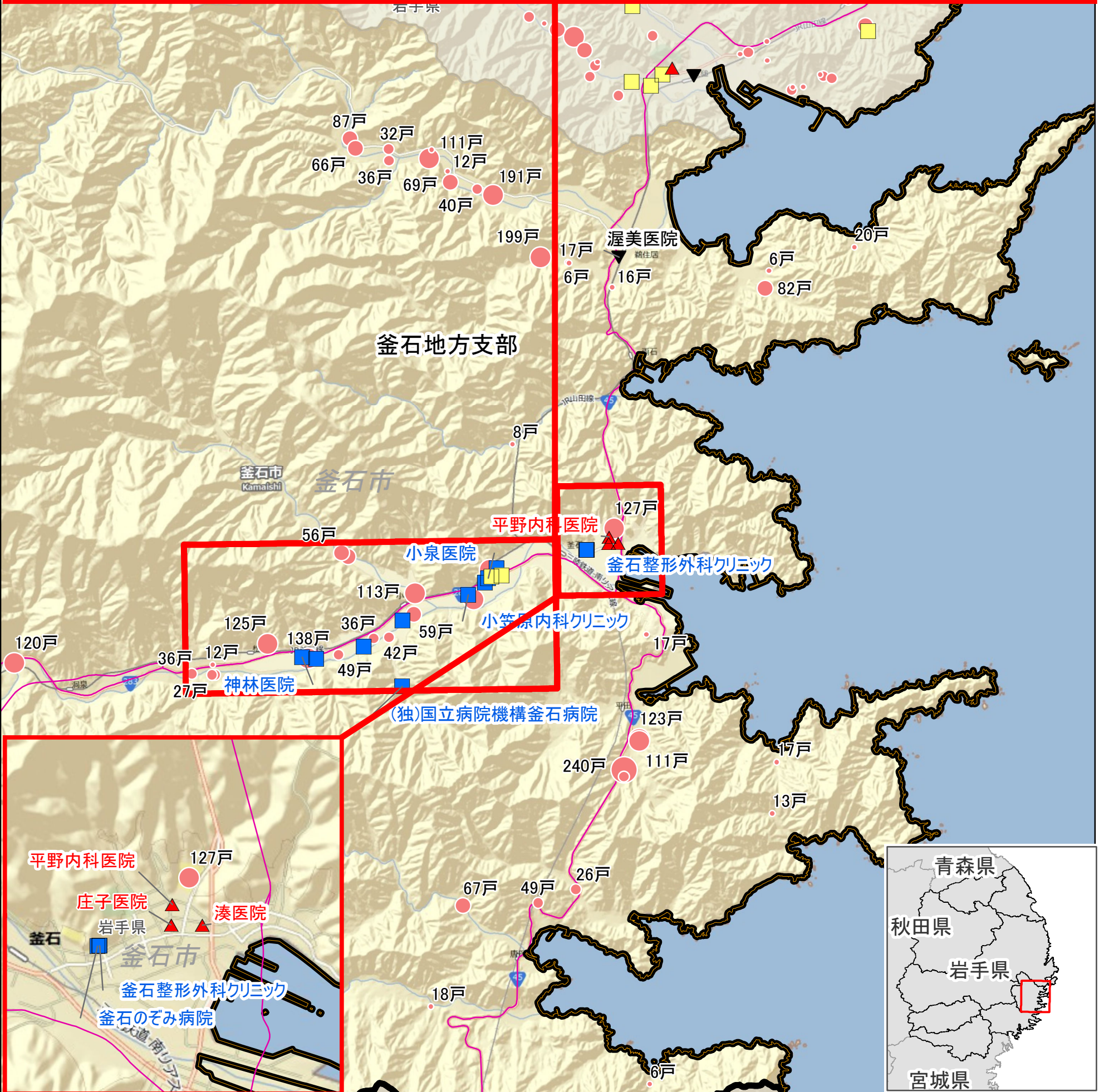
問い合わせ先: 岩手県総務部総合防災室  
内線: 5156



# 病院・診療所と応急仮設住宅位置関係図

岩手県 釜石市

2011年6月10日 現在



ID: I093  
©Pasco PFM  
©IPC

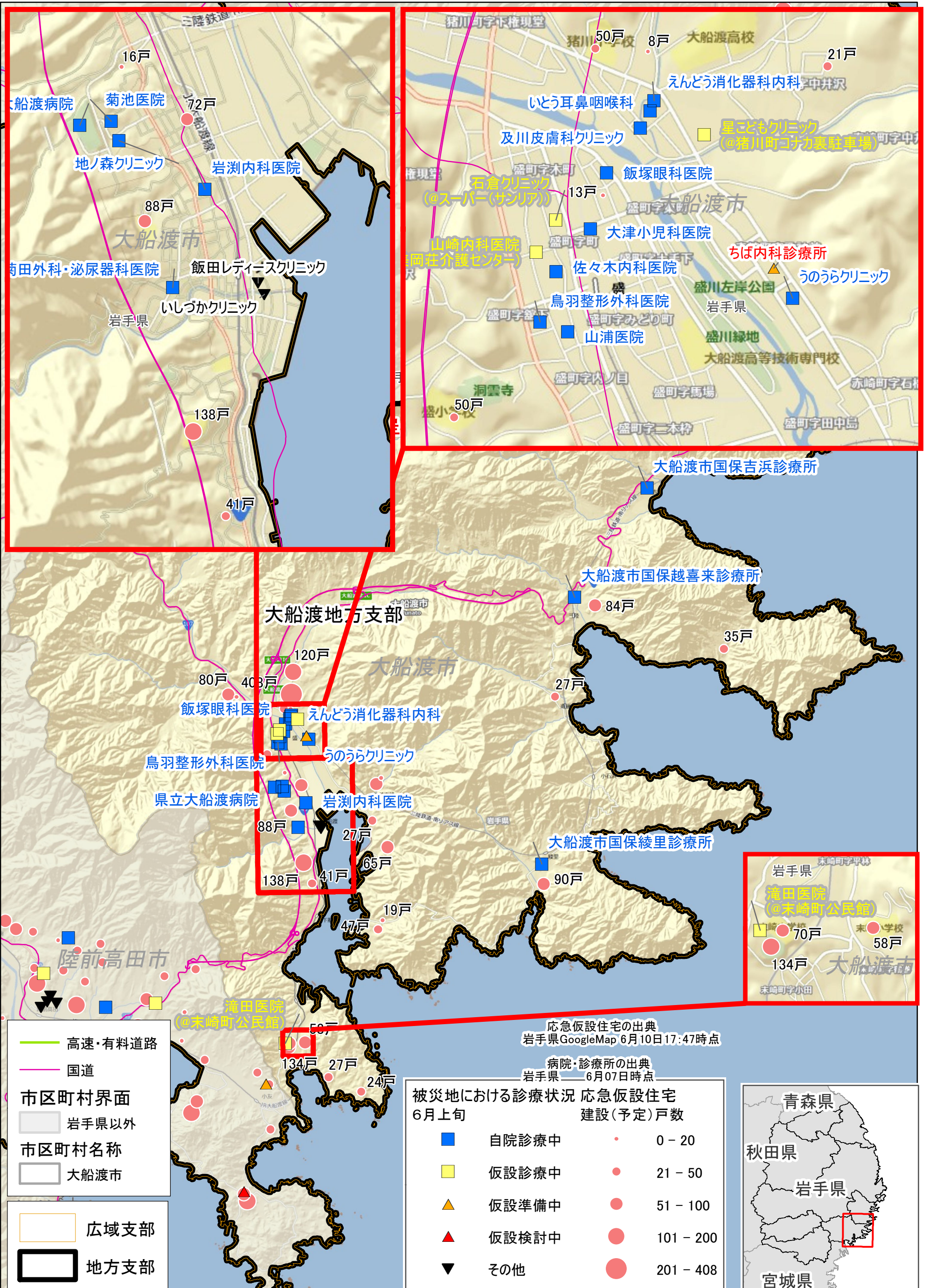
問い合わせ先: 岩手県総務部総合防災室  
内線: 5156



# 病院・診療所と応急仮設住宅位置関係図

岩手県 大船渡市

2011年6月10日 現在



ID: I094  
©Pasco PFM  
©IPC

問い合わせ先: 岩手県総務部総合防災室  
内線: 5156

0 0.5 1 2 3 4 km

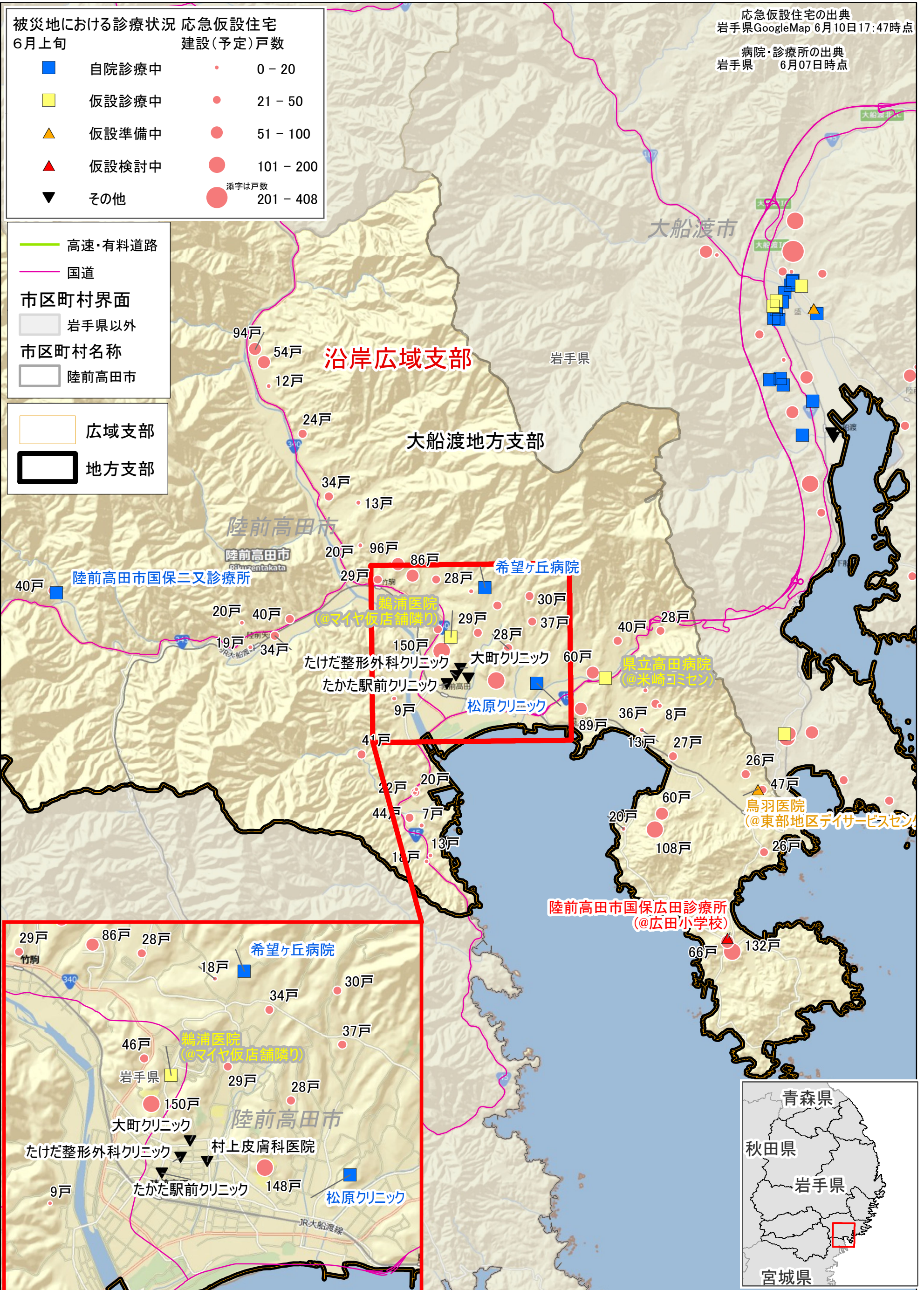
EMT  
Emergency Mapping Team

東北地方太平洋沖地震緊急地図作成チーム

# 病院・診療所と応急仮設住宅位置関係図

岩手県 陸前高田市

2011年6月10日 現在



ID: I095  
©Pasco PFM  
©IPC

問い合わせ先: 岩手県総務部総合防災室  
内線: 5156

