

参 考 資 料

(県単独医療費助成事業)

乳幼児、妊産婦、重度心身障害者及び母子家庭医療費助成事業

1 推 移

乳児、妊産婦に対する医療費助成事業は、全国一高い乳児死亡率を減少させるための対策の一環として、「国保乳児 10 割給付」実施市町村に対して、昭和 39 年度から全国に先駆けて助成を行ったことに端を発している。

その後、国保乳児の死亡率に減少傾向が認められたことにより、助成対象を被用者保険の被扶養者まで拡大すること、また、乳児の健康の保持増進のため、母体の健康管理の必要性から妊産婦も対象とすることについての要望が関係団体等から強まってきたことを受け、昭和 48 年 10 月から乳児、妊産婦医療費助成事業として実施し、平成 7 年 8 月からは、1 歳児を新たに対象に加えて乳幼児、妊産婦医療費助成事業として実施した。

また、少子化の進行により、子育て環境の整備支援の更なる充実が求められることから、平成 10 年 8 月には乳幼児の対象年齢を 3 歳児までに拡大した。この際、拡大部分には自己負担を導入した。

さらに、平成 14 年 10 月には、入院を就学前まで、外来を 4 歳児まで（4 歳児は歯科のみ）に拡大し、あわせて、入院に係る自己負担を 1 日 500 円（月 5 日まで）とした。

平成 16 年 10 月からは、入院、入院外とも就学前までを対象とし、自己負担を現在の基準に見直した。

重度心身障がい者に対する医療費助成事業は、重度身体障がい者の経済的負担を軽減し、生活の安全を図るといふ身障者福祉の向上という観点から、乳児、妊産婦医療費助成事業の実施にあわせ、重度身体障害者医療費助成事業として実施した。

翌昭和 49 年 10 月からは、精神障がい者を対象に加え、重度心身障害者医療費助成事業として充実し、さらに昭和 58 年 2 月から、老人保健法の施行に伴い 65 歳以上の重度心身障がい者の一部負担金についても助成することとした。

また、上記事業において、昭和 63 年 8 月からは、社会的負担の公平を図り、福祉の一層の拡充を目指すため所得制限を導入した。平成 16 年 10 月からは、療育手帳所持者を対象とし、あわせて自己負担を導入した。

母子家庭に対する医療費助成事業は、母子家庭の経済的負担の軽減に対して関係団体からの強い要望があり、すでに多くの市町村において実施されていたという背景を踏まえて、昭和 54 年 8 月から実施している。平成 16 年 10 月からは自己負担を導入した。

2 概 要

(1) 乳幼児、妊産婦医療費助成事業

この事業は「乳幼児、妊産婦及び重度心身障害者医療費助成事業補助金交付要綱」（昭和 48 年 9 月 7 日告示第 1269 号）により、乳幼児、妊産婦の適正な医療を確保し、その心身の健康を保持するとともに、生活の安定を図ることを目的としている。

ア 対象者の範囲

乳幼児 出生の日から 6 歳に達する日以後の最初の 3 月 31 日までの間にある者
（就学前） （※入院、入院外とも就学前児童が対象）

妊産婦 妊娠 5 月に達する日の属する月の初日から出産した日の属する月の翌月の末日までの者

イ 所得制限 児童扶養手当（一部支給）の所得制限限度額+80 万円

- ウ 受給者負担 1レセプト当たり入院は5,000円、外来は1,500円の範囲で負担。
ただし、3歳未満児、監護者の方が市町村民税非課税の場合は、受給者負担はない。
- エ 給付方法 償還払い
- オ 補助率 給付額の1/2以内

(2) 重度心身障害者医療費助成事業

この事業は、乳幼児、妊産婦とあわせて実施されており、交付要綱、目的、給付方法及び補助率は同じである。

ア 対象者の範囲

次の各号に該当することとなった日の属する月の初日から、該当しなくなった日の属する月の末日までの者

- ① 身体障害者手帳（身体障害者福祉法） 1・2級
- ② 特別児童扶養手当（特別児童扶養手当等の支給に関する法律） 1級
- ③ 障害基礎年金（国民年金法） 1級
- ④ 療育手帳A所持者

イ 所得制限 障害児福祉手当の所得制限限度額+35万円

ウ 受給者負担 乳幼児に同じ。ただし、3歳未満児、受給者及び主たる生計維持者の方が市町村民税非課税の場合は、受給者負担はない。

エ 給付方法 償還払い

オ 補助率 給付額の1/2以内

(3) 母子家庭医療費助成事業

この事業は「母子家庭医療費助成事業補助金交付要綱」（昭和54年10月6日告示第1382号）により母子家庭の健康保持と福祉の増進を図ることを目的としている。

ア 対象者の範囲

- ① 配偶者のいない女子（母子及び寡婦福祉法）で、18歳に達する日以後の最初の3月31日までの間にある者（児童）を扶養する者及びその児童
- ② 父母のない児童

イ 所得制限 児童扶養手当（一部支給）の所得制限限度額に準ずる

ウ 受給者負担 乳幼児に同じ。ただし、3歳未満児、受給者及び主たる生計維持者の方が市町村民税非課税の場合は、受給者負担はない。

エ 給付方法 償還払い

オ 補助率 給付額の1/2以内

3 給付状況

(1) 年度別給付状況

表1 乳幼児

| 年度 | 対象者 | 件数 | 総医療費 | 給付額 | 受診率 | 1人当たり 給付額 | 1件当たり 給付額 |
|----|--------|---------|-----------|-----------|----------|--------------|--------------|
| | 人 | 件 | 千円 | 千円 | % | 円 | 円 |
| 17 | 56,228 | 604,964 | 6,939,787 | 1,224,253 | 1,075.91 | 21,773 | 2,024 |
| 18 | 54,072 | 567,201 | 6,489,910 | 1,203,563 | 1,048.97 | 21,203 | 2,122 |
| 19 | 52,778 | 569,630 | 6,766,402 | 1,158,407 | 1,079.29 | 21,949 | 2,034 |
| 20 | 51,495 | 498,362 | 6,323,573 | 969,283 | 967.79 | 18,823 | 1,945 |
| 21 | 50,326 | 453,349 | 5,746,889 | 874,284 | 900.82 | 17,372 | 1,929 |

表2 妊産婦

| 年度 | 対象者 | 件数 | 総医療費 | 給付額 | 受診率 | 1人当たり 給付額 | 1件当たり 給付額 |
|----|-------|--------|-----------|---------|--------|--------------|--------------|
| | 人 | 件 | 千円 | 千円 | % | 円 | 円 |
| 17 | 4,947 | 34,317 | 1,659,756 | 273,599 | 693.69 | 55,306 | 7,973 |
| 18 | 5,134 | 32,388 | 1,585,423 | 259,978 | 630.85 | 50,638 | 8,027 |
| 19 | 4,966 | 31,187 | 1,443,340 | 235,276 | 628.01 | 47,377 | 7,544 |
| 20 | 4,592 | 29,896 | 1,585,674 | 254,445 | 651.05 | 55,410 | 8,511 |
| 21 | 4,420 | 27,881 | 1,600,927 | 305,852 | 630.79 | 69,197 | 10,970 |

表3-1 重度心身障害者（後期高齢以外）

| 年度 | 対象者 | 件数 | 総医療費 | 給付額 | 受診率 | 1人当たり 給付額 | 1件当たり 給付額 |
|----|--------|---------|------------|-----------|----------|--------------|--------------|
| | 人 | 件 | 千円 | 千円 | % | 円 | 円 |
| 17 | 12,622 | 184,283 | 17,476,834 | 1,490,848 | 1,460.03 | 118,116 | 8,090 |
| 18 | 13,455 | 201,685 | 17,214,276 | 1,487,682 | 1,498.96 | 110,567 | 7,376 |
| 19 | 13,770 | 214,023 | 19,147,594 | 1,464,462 | 1,554.27 | 106,352 | 6,843 |
| 20 | 14,757 | 232,524 | 20,337,170 | 1,640,905 | 1,575.69 | 111,195 | 7,057 |
| 21 | 15,334 | 245,235 | 21,201,766 | 1,970,342 | 1,599.29 | 128,495 | 8,035 |

表3-2 重度心身障害者（後期高齢）

| 年度 | 対象者 | 件数 | 総医療費 | 給付額 | 受診率 | 1人当たり 給付額 | 1件当たり 給付額 |
|----|--------|---------|------------|-----------|----------|--------------|--------------|
| | 人 | 件 | 千円 | 千円 | % | 円 | 円 |
| 17 | 17,060 | 249,673 | 22,732,414 | 1,099,882 | 1,463.46 | 64,470 | 4,405 |
| 18 | 17,276 | 254,081 | 22,572,517 | 1,070,910 | 1,470.72 | 61,988 | 4,215 |
| 19 | 17,551 | 260,168 | 23,431,873 | 1,131,772 | 1,482.35 | 64,485 | 4,350 |
| 20 | 16,939 | 258,011 | 23,020,919 | 1,106,459 | 1,523.18 | 65,320 | 4,288 |
| 21 | 16,690 | 258,758 | 22,564,019 | 1,216,768 | 1,550.38 | 72,904 | 4,702 |

表4 母子家庭

| 年度 | 対象者 | 件数 | 総医療費 | 給付額 | 受診率 | 1人当たり 給付額 | 1件当たり 給付額 |
|----|--------|---------|-----------|---------|--------|--------------|--------------|
| | 人 | 件 | 千円 | 千円 | % | 円 | 円 |
| 17 | 27,752 | 195,530 | 2,207,147 | 498,846 | 704.56 | 17,975 | 2,551 |
| 18 | 28,702 | 194,600 | 2,163,288 | 485,056 | 678.00 | 16,900 | 2,493 |
| 19 | 29,408 | 205,684 | 2,254,511 | 500,836 | 699.42 | 17,031 | 2,435 |
| 20 | 29,755 | 197,665 | 2,221,791 | 480,777 | 664.31 | 16,158 | 2,432 |
| 21 | 30,301 | 208,054 | 2,374,426 | 525,549 | 686.62 | 17,344 | 2,526 |

図1 年度別対象者数の推移

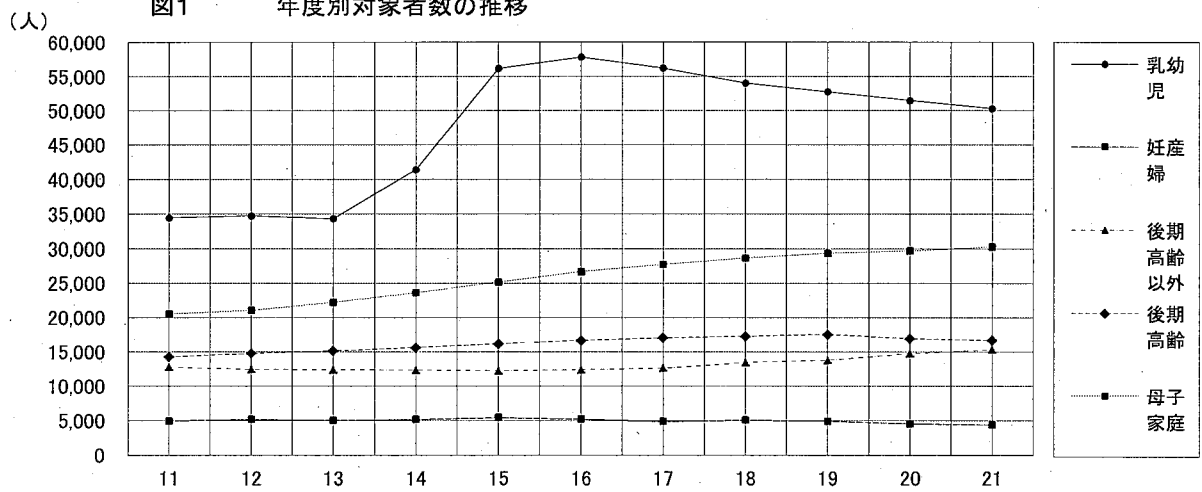


図2 年度別受診率の推移

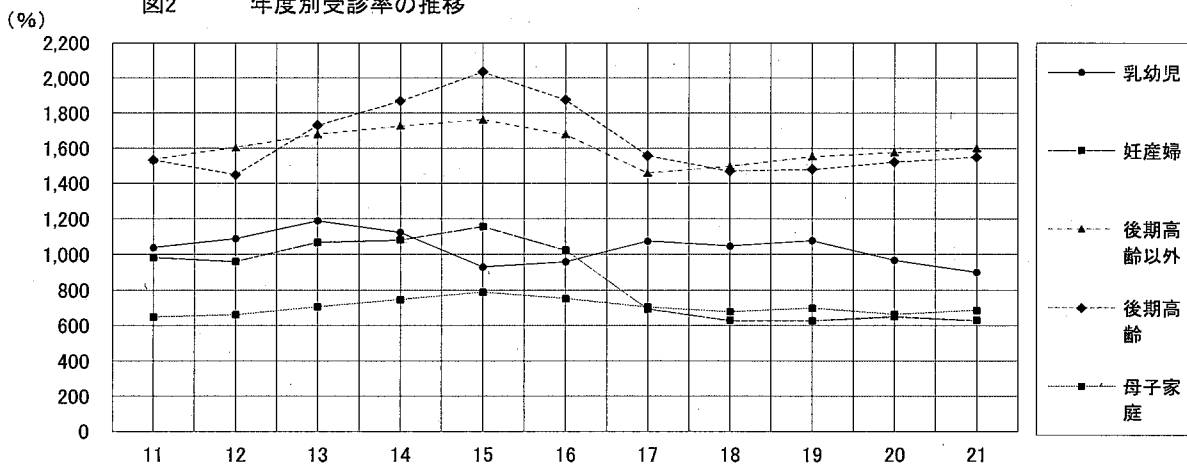
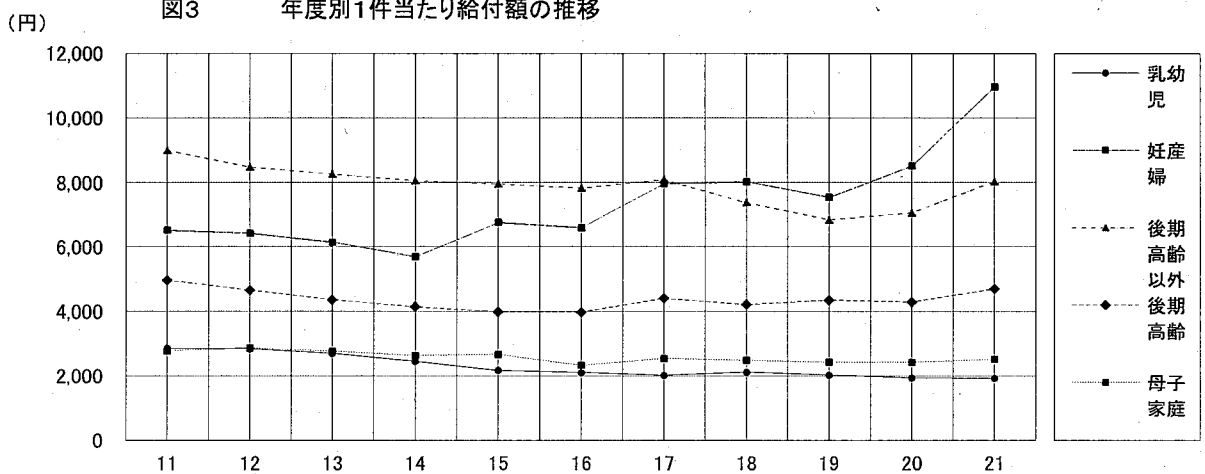


図3 年度別1件当たり給付額の推移



(2) 市町村別給付状況

表5 乳幼児

| 市町村名 | 対象者数 (平均) 人 | 合 計 | | | | | | 合 計 | | | |
|-------|-------------------|---------|---------|---------------|-------------|------------|-------------|----------|-------------------|-------------------|--|
| | | 件数 件 | 日数 日 | 総医療費 円 | 給付額 円 | 収入金等額 円 | 差引給付額 円 | 受診率 % | 1人当たり 給付額 円 | 1件当たり 給付額 円 | |
| 県 計 | 50,325 | 453,349 | 860,533 | 5,746,888,537 | 874,284,225 | 32,688,670 | 841,595,555 | 900.84 | 16,723 | 1,856 | |
| 市 計 | 37,990 | 341,862 | 647,503 | 4,364,931,694 | 660,907,818 | 26,139,253 | 634,768,565 | 899.87 | 16,709 | 1,857 | |
| 町 村 計 | 12,335 | 111,487 | 213,030 | 1,381,956,843 | 213,376,407 | 6,549,417 | 206,826,990 | 903.83 | 16,767 | 1,855 | |
| 盛岡市 | 10,580 | 113,315 | 222,503 | 1,370,702,731 | 210,855,618 | 7,197,503 | 203,658,115 | 1,071.01 | 19,249 | 1,797 | |
| 宮古市 | 2,190 | 18,833 | 34,591 | 238,816,318 | 36,103,250 | 1,740,220 | 34,363,030 | 859.82 | 15,688 | 1,825 | |
| 大船渡市 | 1,389 | 14,702 | 26,208 | 205,023,660 | 31,190,392 | 1,545,476 | 29,644,916 | 1,058.33 | 21,340 | 2,016 | |
| 奥州市 | 4,748 | 46,191 | 90,350 | 605,783,312 | 92,074,347 | 3,391,433 | 88,682,914 | 972.77 | 18,676 | 1,920 | |
| 花巻市 | 3,950 | 28,615 | 49,646 | 328,181,921 | 52,604,799 | 6,000,909 | 46,603,890 | 724.37 | 11,797 | 1,629 | |
| 北上市 | 3,640 | 29,303 | 57,113 | 401,759,840 | 55,884,764 | 1,280,916 | 54,603,848 | 805.08 | 15,002 | 1,863 | |
| 久慈市 | 1,500 | 11,184 | 21,596 | 148,339,210 | 22,158,825 | 520,734 | 21,638,091 | 745.81 | 14,429 | 1,935 | |
| 遠野市 | 1,120 | 6,586 | 10,403 | 82,515,116 | 12,681,008 | 551,765 | 12,129,243 | 587.82 | 10,826 | 1,842 | |
| 一関市 | 4,657 | 36,149 | 68,602 | 522,817,632 | 77,265,780 | 1,671,092 | 75,594,688 | 776.27 | 16,233 | 2,091 | |
| 陸前高田市 | 823 | 8,320 | 14,458 | 101,471,069 | 15,624,231 | 1,261,409 | 14,362,822 | 1,010.53 | 17,445 | 1,726 | |
| 釜石市 | 1,262 | 8,803 | 17,168 | 146,335,565 | 22,293,257 | 461,873 | 21,831,384 | 697.54 | 17,299 | 2,480 | |
| 二戸市 | 1,123 | 9,875 | 17,009 | 98,798,800 | 15,524,746 | 323,794 | 15,200,952 | 879.15 | 13,533 | 1,539 | |
| 八幡平市 | 1,006 | 9,986 | 17,856 | 114,386,520 | 16,646,801 | 192,129 | 16,454,672 | 992.32 | 16,351 | 1,648 | |
| 雫石町 | 676 | 7,135 | 14,575 | 80,251,300 | 13,462,162 | 166,580 | 13,295,582 | 1,055.99 | 19,678 | 1,863 | |
| 葛巻町 | 189 | 1,618 | 2,699 | 22,339,990 | 3,013,740 | 0 | 3,013,740 | 856.84 | 15,960 | 1,863 | |
| 岩手町 | 543 | 4,897 | 9,004 | 66,495,050 | 11,120,375 | 984,419 | 10,135,956 | 901.98 | 18,669 | 2,070 | |
| 滝沢村 | 2,600 | 28,706 | 57,109 | 377,209,238 | 54,348,871 | 1,743,289 | 52,605,582 | 1,104.01 | 20,232 | 1,833 | |
| 紫波町 | 1,652 | 11,601 | 21,620 | 164,496,110 | 24,067,505 | 1,260,346 | 22,807,159 | 702.24 | 13,806 | 1,966 | |
| 矢巾町 | 1,280 | 14,000 | 26,215 | 163,449,950 | 25,931,801 | 875,675 | 25,056,126 | 1,094.03 | 19,580 | 1,790 | |
| 西和賀町 | 171 | 1,029 | 1,830 | 14,318,200 | 2,245,373 | 0 | 2,245,373 | 602.05 | 13,137 | 2,182 | |
| 金ヶ崎町 | 649 | 6,406 | 12,558 | 66,577,630 | 11,293,776 | 0 | 11,293,776 | 987.44 | 17,409 | 1,763 | |
| 平泉町 | 350 | 2,748 | 5,465 | 37,339,400 | 5,772,689 | 0 | 5,772,689 | 784.96 | 16,489 | 2,101 | |
| 藤沢町 | 343 | 2,054 | 3,706 | 21,708,430 | 3,664,480 | 0 | 3,664,480 | 598.54 | 10,678 | 1,784 | |
| 住田町 | 191 | 1,967 | 3,772 | 22,959,010 | 3,821,640 | 35,983 | 3,785,657 | 1,028.95 | 19,803 | 1,925 | |
| 大槌町 | 517 | 3,905 | 8,080 | 48,144,280 | 7,957,588 | 291,956 | 7,665,632 | 755.08 | 14,822 | 1,963 | |
| 山田町 | 630 | 5,463 | 10,544 | 60,405,200 | 9,700,753 | 861,156 | 8,839,597 | 867.83 | 14,042 | 1,618 | |
| 岩泉町 | 344 | 1,787 | 3,002 | 30,418,720 | 3,981,725 | 38,702 | 3,943,023 | 519.85 | 11,471 | 2,207 | |
| 田野畑村 | 136 | 1,038 | 1,553 | 8,904,130 | 1,533,680 | 0 | 1,533,680 | 762.30 | 11,263 | 1,478 | |
| 普代村 | 118 | 788 | 1,451 | 9,004,710 | 1,532,360 | 48,689 | 1,483,671 | 670.64 | 12,627 | 1,883 | |
| 川井村 | 56 | 283 | 526 | 4,711,100 | 670,694 | 0 | 670,694 | 501.62 | 11,888 | 2,370 | |
| 軽米町 | 358 | 3,193 | 5,822 | 34,064,010 | 5,336,399 | 137,547 | 5,198,852 | 893.15 | 14,542 | 1,628 | |
| 洋野町 | 686 | 5,513 | 10,563 | 64,975,020 | 10,415,434 | 49,981 | 10,365,453 | 804.13 | 15,119 | 1,880 | |
| 野田村 | 170 | 1,945 | 3,189 | 17,679,390 | 2,623,710 | 34,744 | 2,588,966 | 1,147.49 | 15,274 | 1,331 | |
| 九戸村 | 260 | 1,791 | 3,085 | 18,395,500 | 2,966,734 | 20,350 | 2,946,384 | 689.73 | 11,347 | 1,645 | |
| 一戸町 | 419 | 3,620 | 6,662 | 48,110,475 | 7,914,918 | 0 | 7,914,918 | 863.96 | 18,890 | 2,186 | |

(注) 医療費助成事業については、平成21年度実績に限り、宮古市と川井村とのデータを別に示している。ただし、川井村の実績は平成21年12月受診までとなっている。

表6 妊産婦

| 市町村名 | 対象者数 (平均) 人 | 合 計 | | | | | | 合 計 | | |
|-------|-------------------|---------|---------|---------------|-------------|------------|-------------|----------|-------------------|-------------------|
| | | 件数 件 | 日数 日 | 総医療費 円 | 給付額 円 | 収入金等額 円 | 差引給付額 円 | 受診率 % | 1人当たり 給付額 円 | 1件当たり 給付額 円 |
| 県 計 | 4,419 | 27,881 | 101,312 | 1,600,926,747 | 305,851,666 | 67,910,560 | 237,941,106 | 630.93 | 53,845 | 8,534 |
| 市 計 | 3,367 | 21,684 | 79,181 | 1,232,836,547 | 235,120,614 | 53,836,100 | 181,284,514 | 644.06 | 53,846 | 8,360 |
| 町 村 計 | 1,052 | 6,197 | 22,131 | 368,090,200 | 70,731,052 | 14,074,460 | 56,656,592 | 588.93 | 53,843 | 9,143 |
| 盛岡市 | 1,029 | 6,440 | 21,889 | 381,243,822 | 69,172,546 | 14,730,919 | 54,441,627 | 625.75 | 52,899 | 8,454 |
| 宮古市 | 169 | 1,494 | 5,881 | 98,334,550 | 19,327,919 | 4,793,312 | 14,534,607 | 885.77 | 86,174 | 9,729 |
| 大船渡市 | 124 | 1,000 | 2,691 | 40,304,880 | 8,899,390 | 2,582,055 | 6,317,335 | 808.63 | 51,084 | 6,317 |
| 奥州市 | 397 | 3,387 | 12,784 | 136,370,575 | 26,473,400 | 6,200,628 | 20,272,772 | 853.87 | 51,108 | 5,985 |
| 花巻市 | 342 | 1,688 | 5,851 | 104,614,570 | 20,163,077 | 5,244,301 | 14,918,776 | 493.69 | 43,633 | 8,838 |
| 北上市 | 350 | 1,624 | 8,269 | 127,768,233 | 22,846,936 | 5,650,738 | 17,196,198 | 464.33 | 49,167 | 10,589 |
| 久慈市 | 144 | 673 | 2,773 | 51,430,520 | 11,105,248 | 2,056,834 | 9,048,414 | 468.17 | 62,945 | 13,445 |
| 遠野市 | 80 | 490 | 1,840 | 38,182,290 | 7,118,013 | 2,558,477 | 4,559,536 | 611.23 | 56,876 | 9,305 |
| 一関市 | 328 | 1,769 | 7,528 | 104,683,465 | 19,835,104 | 2,800,797 | 17,034,307 | 540.15 | 52,013 | 9,629 |
| 陸前高田市 | 68 | 546 | 1,368 | 21,184,026 | 5,310,856 | 2,272,032 | 3,038,824 | 802.94 | 44,689 | 5,566 |
| 釜石市 | 131 | 592 | 2,411 | 49,526,680 | 9,810,333 | 2,053,959 | 7,756,374 | 453.35 | 59,398 | 13,102 |
| 二戸市 | 114 | 1,023 | 2,911 | 32,317,660 | 6,563,778 | 1,089,963 | 5,473,815 | 894.75 | 47,876 | 5,351 |
| 八幡平市 | 93 | 501 | 1,559 | 22,484,356 | 4,245,919 | 759,084 | 3,486,835 | 541.13 | 37,662 | 6,960 |
| 雫石町 | 73 | 457 | 1,426 | 24,390,920 | 4,248,095 | 1,043,001 | 3,205,094 | 629.62 | 44,157 | 7,013 |
| 葛巻町 | 15 | 74 | 250 | 4,729,380 | 657,808 | 0 | 657,808 | 501.69 | 44,597 | 8,889 |
| 岩手町 | 46 | 251 | 907 | 16,606,130 | 3,215,412 | 433,458 | 2,781,954 | 543.68 | 60,259 | 11,083 |
| 滝沢村 | 235 | 1,739 | 6,094 | 106,058,316 | 19,371,938 | 4,314,231 | 15,057,707 | 741.58 | 64,212 | 8,659 |
| 紫波町 | 110 | 625 | 2,232 | 43,148,200 | 8,050,670 | 2,349,969 | 5,700,701 | 568.61 | 51,864 | 9,121 |
| 矢巾町 | 117 | 595 | 1,897 | 32,413,580 | 6,987,494 | 2,472,023 | 4,515,471 | 506.74 | 38,457 | 7,589 |
| 西和賀町 | 17 | 88 | 371 | 6,895,470 | 917,620 | 0 | 917,620 | 522.77 | 54,512 | 10,428 |
| 金ヶ崎町 | 52 | 366 | 1,652 | 20,054,410 | 3,679,152 | 57,873 | 3,621,279 | 704.98 | 69,752 | 9,894 |
| 平泉町 | 27 | 118 | 559 | 7,919,370 | 1,592,602 | 0 | 1,592,602 | 430.40 | 58,089 | 13,497 |
| 藤沢町 | 27 | 106 | 423 | 5,577,900 | 1,297,180 | 273,910 | 1,023,270 | 390.18 | 37,666 | 9,653 |
| 住田町 | 15 | 122 | 258 | 3,345,660 | 782,020 | 135,653 | 646,367 | 795.65 | 42,154 | 5,298 |
| 大槌町 | 52 | 220 | 633 | 10,522,770 | 2,426,629 | 611,446 | 1,815,183 | 421.05 | 34,740 | 8,251 |
| 山田町 | 54 | 332 | 1,451 | 27,583,854 | 4,551,660 | 500,630 | 4,051,030 | 611.98 | 74,673 | 12,202 |
| 岩泉町 | 32 | 224 | 983 | 16,495,010 | 3,597,997 | 858,611 | 2,739,386 | 698.18 | 85,383 | 12,229 |
| 田野畑村 | 7 | 39 | 147 | 2,741,220 | 526,641 | 53,931 | 472,710 | 525.84 | 63,736 | 12,121 |
| 普代村 | 7 | 49 | 221 | 4,385,620 | 1,111,009 | 235,413 | 875,596 | 660.67 | 118,058 | 17,869 |
| 川井村 | 5 | 22 | 60 | 878,370 | 219,530 | 53,109 | 166,421 | 471.43 | 35,662 | 7,565 |
| 軽米町 | 32 | 282 | 775 | 9,099,310 | 1,910,689 | 372,628 | 1,538,061 | 874.42 | 47,692 | 5,454 |
| 洋野町 | 59 | 307 | 1,042 | 15,582,460 | 3,430,742 | 381,634 | 3,049,108 | 524.04 | 52,047 | 9,932 |
| 野田村 | 13 | 79 | 342 | 6,500,100 | 1,347,126 | 104,278 | 1,242,848 | 596.23 | 93,800 | 15,732 |
| 九戸村 | 21 | 220 | 764 | 10,630,400 | 2,449,072 | 776,585 | 1,672,487 | 1,047.62 | 79,642 | 7,602 |
| 一戸町 | 35 | 339 | 1,070 | 16,922,670 | 2,608,061 | 89,078 | 2,518,983 | 966.27 | 71,800 | 7,431 |

(注) 医療費助成事業については、平成21年度実績に限り、宮古市と川井村とのデータを別に示している。ただし、川井村の実績は平成21年12月受診までとなっている。

表7-1 重度心身障害者(後期高齢以外)

| 市町村名 | 対象者数 (平均) 人 | 合 計 | | | | | | 合 計 | | | |
|-------|-------------------|---------|-----------|----------------|---------------|-------------|---------------|----------|-------------------|-------------------|--|
| | | 件数 件 | 日数 日 | 総医療費 円 | 給付額 円 | 収入金等額 円 | 差引給付額 円 | 受診率 % | 1人当たり 給付額 円 | 1件当たり 給付額 円 | |
| 県 計 | 15,334 | 245,235 | 1,257,790 | 21,201,765,928 | 1,970,342,094 | 291,563,906 | 1,678,778,188 | 1,599.29 | 109,481 | 6,846 | |
| 市 計 | 11,178 | 180,054 | 924,833 | 15,631,474,497 | 1,451,641,268 | 233,530,148 | 1,218,111,120 | 1,610.79 | 108,974 | 6,765 | |
| 町 村 計 | 4,156 | 65,181 | 332,957 | 5,570,291,431 | 518,700,826 | 58,033,758 | 460,667,068 | 1,568.36 | 110,844 | 7,068 | |
| 盛岡市 | 2,638 | 44,564 | 224,285 | 3,976,891,805 | 367,496,925 | 64,154,134 | 303,342,791 | 1,689.31 | 114,990 | 6,807 | |
| 宮古市 | 774 | 12,832 | 68,668 | 1,161,665,619 | 115,883,707 | 25,542,584 | 90,341,123 | 1,657.88 | 116,720 | 7,040 | |
| 大船渡市 | 533 | 8,787 | 47,873 | 777,524,296 | 70,985,616 | 7,447,758 | 63,537,858 | 1,648.59 | 119,208 | 7,231 | |
| 奥州市 | 1,446 | 25,604 | 112,292 | 1,803,199,200 | 163,199,790 | 22,892,946 | 140,306,844 | 1,770.68 | 97,031 | 5,480 | |
| 花巻市 | 1,057 | 18,707 | 90,616 | 1,436,162,070 | 164,314,161 | 44,006,764 | 120,307,397 | 1,769.82 | 113,820 | 6,431 | |
| 北上市 | 835 | 13,232 | 60,953 | 1,096,383,250 | 104,765,143 | 17,972,334 | 86,792,809 | 1,584.67 | 103,943 | 6,559 | |
| 久慈市 | 531 | 7,594 | 38,762 | 640,872,687 | 58,756,121 | 5,561,981 | 53,194,140 | 1,430.13 | 100,177 | 7,005 | |
| 遠野市 | 408 | 6,542 | 39,062 | 623,407,914 | 61,468,053 | 8,385,017 | 53,083,036 | 1,603.43 | 130,105 | 8,114 | |
| 一関市 | 1,401 | 18,507 | 105,910 | 1,879,179,856 | 138,121,829 | 5,625,274 | 132,496,555 | 1,320.99 | 94,573 | 7,159 | |
| 陸前高田市 | 331 | 5,415 | 28,938 | 413,556,268 | 43,959,116 | 4,751,603 | 39,207,513 | 1,635.95 | 118,452 | 7,241 | |
| 釜石市 | 485 | 7,375 | 47,340 | 786,627,206 | 72,672,746 | 13,740,573 | 58,932,173 | 1,520.62 | 121,510 | 7,991 | |
| 二戸市 | 323 | 4,670 | 24,380 | 431,857,235 | 33,153,970 | 839,887 | 32,314,083 | 1,445.82 | 100,044 | 6,920 | |
| 八幡平市 | 416 | 6,225 | 35,754 | 604,147,091 | 56,864,091 | 12,609,293 | 44,254,798 | 1,496.39 | 106,382 | 7,109 | |
| 栗石町 | 233 | 4,099 | 19,244 | 344,182,861 | 30,725,878 | 1,658,288 | 29,067,590 | 1,759.23 | 124,754 | 7,091 | |
| 葛巻町 | 110 | 1,569 | 9,554 | 161,875,604 | 11,813,418 | 357,927 | 11,455,491 | 1,426.36 | 104,141 | 7,301 | |
| 岩手町 | 216 | 3,480 | 19,236 | 296,284,515 | 32,541,451 | 7,336,478 | 25,204,973 | 1,611.11 | 116,690 | 7,243 | |
| 滝沢村 | 551 | 8,463 | 39,714 | 815,624,695 | 68,733,154 | 7,315,860 | 61,417,294 | 1,535.93 | 111,465 | 7,257 | |
| 紫波町 | 371 | 5,253 | 33,350 | 557,943,696 | 51,246,271 | 5,053,646 | 46,192,625 | 1,415.90 | 124,508 | 8,794 | |
| 矢巾町 | 281 | 4,827 | 23,499 | 400,023,905 | 39,085,820 | 3,762,721 | 35,323,099 | 1,717.79 | 125,705 | 7,318 | |
| 西和賀町 | 83 | 1,303 | 7,415 | 105,472,660 | 9,984,137 | 0 | 9,984,137 | 1,569.88 | 120,291 | 7,662 | |
| 金ヶ崎町 | 217 | 3,764 | 14,180 | 236,617,400 | 22,288,683 | 120,000 | 22,168,683 | 1,734.56 | 102,160 | 5,890 | |
| 平泉町 | 110 | 1,816 | 7,007 | 119,866,495 | 10,657,404 | 0 | 10,657,404 | 1,650.91 | 96,885 | 5,869 | |
| 藤沢町 | 156 | 2,100 | 8,109 | 134,273,409 | 12,541,561 | 442,380 | 12,099,181 | 1,346.15 | 77,559 | 5,762 | |
| 住田町 | 96 | 1,495 | 9,633 | 150,389,584 | 12,245,379 | 318,851 | 11,926,528 | 1,557.29 | 124,235 | 7,978 | |
| 大槌町 | 223 | 3,383 | 23,466 | 414,059,855 | 34,726,379 | 7,212,548 | 27,513,831 | 1,517.04 | 123,380 | 8,133 | |
| 山田町 | 250 | 3,832 | 25,322 | 431,126,116 | 36,374,172 | 4,869,551 | 31,504,621 | 1,532.80 | 126,018 | 8,221 | |
| 岩泉町 | 197 | 2,551 | 19,697 | 315,822,236 | 30,917,622 | 7,149,783 | 23,767,839 | 1,294.92 | 120,649 | 9,317 | |
| 田野畑村 | 48 | 714 | 5,067 | 73,178,410 | 6,551,603 | 857,013 | 5,694,590 | 1,487.50 | 118,637 | 7,976 | |
| 普代村 | 46 | 895 | 3,670 | 53,586,320 | 9,085,112 | 3,563,256 | 5,521,856 | 1,945.65 | 120,040 | 6,170 | |
| 川井村 | 48 | 804 | 4,382 | 74,168,900 | 5,386,530 | 112,830 | 5,273,700 | 1,675.00 | 109,869 | 6,559 | |
| 軽米町 | 140 | 2,237 | 10,650 | 148,339,785 | 15,034,516 | 1,083,640 | 13,950,876 | 1,597.86 | 99,649 | 6,236 | |
| 洋野町 | 337 | 4,704 | 21,029 | 333,211,605 | 34,596,432 | 4,045,388 | 30,551,044 | 1,395.85 | 90,656 | 6,495 | |
| 野田村 | 89 | 1,145 | 5,854 | 84,262,700 | 10,818,164 | 2,389,173 | 8,428,991 | 1,286.52 | 94,708 | 7,362 | |
| 九戸村 | 73 | 1,258 | 5,663 | 88,897,510 | 8,056,019 | 384,425 | 7,671,594 | 1,723.29 | 105,090 | 6,098 | |
| 一戸町 | 281 | 5,489 | 17,216 | 231,083,170 | 25,291,121 | 0 | 25,291,121 | 1,953.38 | 90,004 | 4,608 | |

(注) 医療費助成事業については、平成21年度実績に限り、宮古市と川井村とのデータを別に示している。ただし、川井村の実績は平成21年12月受診までとなっている。

表7-2 重度心身障害者(後期高齢)

| 市町村名 | 対象者数 (平均) 人 | 合 計 | | | | | | 合 計 | | | |
|-------|-------------------|---------|-----------|----------------|---------------|-------------|---------------|----------|-------------------|-------------------|--|
| | | 件数 件 | 日数 日 | 総医療費 円 | 給付額 円 | 収入金等額 円 | 差引給付額 円 | 受診率 % | 1人当たり 給付額 円 | 1件当たり 給付額 円 | |
| 県 計 | 16,690 | 258,758 | 1,258,870 | 22,564,018,672 | 1,216,768,240 | 154,889,485 | 1,061,878,755 | 1,550.38 | 63,624 | 4,104 | |
| 市 計 | 12,380 | 193,872 | 945,107 | 16,977,758,122 | 911,969,733 | 123,137,986 | 788,831,747 | 1,566.01 | 63,718 | 4,069 | |
| 町 村 計 | 4,310 | 64,886 | 313,763 | 5,586,260,550 | 304,798,507 | 31,751,499 | 273,047,008 | 1,505.48 | 63,352 | 4,208 | |
| 盛岡市 | 2,886 | 47,338 | 270,853 | 5,060,857,090 | 266,508,281 | 40,420,011 | 226,088,270 | 1,640.26 | 78,340 | 4,776 | |
| 宮古市 | 735 | 12,227 | 59,776 | 1,063,498,309 | 58,584,195 | 7,933,050 | 50,651,145 | 1,663.54 | 68,913 | 4,143 | |
| 大船渡市 | 498 | 8,428 | 33,360 | 546,291,128 | 28,974,960 | 3,237,965 | 25,736,995 | 1,692.37 | 51,681 | 3,054 | |
| 奥州市 | 1,519 | 22,987 | 117,143 | 2,123,433,684 | 114,034,397 | 11,104,323 | 102,930,074 | 1,513.30 | 67,762 | 4,478 | |
| 花巻市 | 1,274 | 21,816 | 99,903 | 1,706,261,316 | 89,520,238 | 14,356,922 | 75,163,316 | 1,712.40 | 58,998 | 3,445 | |
| 北上市 | 796 | 12,523 | 48,824 | 874,781,410 | 49,756,714 | 5,221,135 | 44,535,579 | 1,573.24 | 55,949 | 3,556 | |
| 久慈市 | 474 | 6,279 | 20,496 | 365,165,431 | 21,742,893 | 3,987,704 | 17,755,189 | 1,324.68 | 37,458 | 2,828 | |
| 遠野市 | 504 | 7,617 | 39,282 | 687,593,957 | 38,658,470 | 5,399,732 | 33,258,738 | 1,511.31 | 65,990 | 4,366 | |
| 一関市 | 1,762 | 24,614 | 103,398 | 1,837,584,186 | 102,257,537 | 14,229,043 | 88,028,494 | 1,396.94 | 49,959 | 3,576 | |
| 陸前高田市 | 348 | 6,334 | 25,263 | 449,558,267 | 22,711,137 | 3,292,456 | 19,418,681 | 1,820.11 | 55,801 | 3,066 | |
| 釜石市 | 676 | 10,657 | 56,292 | 1,063,490,419 | 53,909,803 | 5,530,934 | 48,378,869 | 1,576.48 | 71,566 | 4,540 | |
| 二戸市 | 460 | 6,671 | 33,941 | 597,534,045 | 30,020,838 | 3,636,771 | 26,384,067 | 1,450.22 | 57,357 | 3,955 | |
| 八幡平市 | 448 | 6,381 | 36,576 | 601,708,880 | 35,290,270 | 4,787,940 | 30,502,330 | 1,424.33 | 68,086 | 4,780 | |
| 雫石町 | 311 | 5,501 | 28,012 | 556,997,222 | 31,234,024 | 3,378,259 | 27,855,765 | 1,768.81 | 89,568 | 5,064 | |
| 葛巻町 | 158 | 2,419 | 11,990 | 184,796,860 | 10,252,240 | 829,242 | 9,422,998 | 1,531.01 | 59,639 | 3,895 | |
| 岩手町 | 255 | 3,189 | 18,390 | 314,730,841 | 15,178,701 | 1,408,662 | 13,770,039 | 1,250.59 | 54,000 | 4,318 | |
| 滝沢村 | 385 | 5,812 | 36,829 | 698,220,326 | 36,462,807 | 5,770,413 | 30,692,394 | 1,509.61 | 79,721 | 5,281 | |
| 紫波町 | 353 | 5,283 | 31,758 | 605,086,058 | 29,427,692 | 3,153,569 | 26,274,123 | 1,496.60 | 74,431 | 4,973 | |
| 矢巾町 | 256 | 4,458 | 27,053 | 500,038,722 | 29,402,601 | 3,180,503 | 26,222,098 | 1,741.41 | 102,430 | 5,882 | |
| 西和賀町 | 141 | 2,054 | 9,769 | 155,253,750 | 8,657,150 | 154,360 | 8,502,790 | 1,456.74 | 60,303 | 4,140 | |
| 金ヶ崎町 | 165 | 2,531 | 10,763 | 192,351,935 | 11,011,580 | 1,421,327 | 9,590,253 | 1,533.94 | 58,123 | 3,789 | |
| 平泉町 | 153 | 2,157 | 9,719 | 177,123,167 | 9,272,684 | 481,452 | 8,791,232 | 1,409.80 | 57,459 | 4,076 | |
| 藤沢町 | 192 | 2,032 | 7,112 | 169,930,808 | 9,593,890 | 1,400,892 | 8,192,998 | 1,058.33 | 42,672 | 4,032 | |
| 住田町 | 94 | 1,212 | 7,034 | 118,021,546 | 6,361,285 | 622,036 | 5,739,249 | 1,289.36 | 61,056 | 4,735 | |
| 大槌町 | 312 | 5,007 | 23,813 | 394,559,765 | 22,350,161 | 3,034,613 | 19,315,548 | 1,604.81 | 61,909 | 3,858 | |
| 山田町 | 250 | 4,068 | 19,202 | 351,479,950 | 18,112,723 | 2,188,190 | 15,924,533 | 1,627.20 | 63,698 | 3,915 | |
| 岩泉町 | 212 | 2,363 | 15,681 | 248,389,910 | 14,186,966 | 1,192,576 | 12,994,390 | 1,114.62 | 61,294 | 5,499 | |
| 田野畑村 | 48 | 655 | 2,789 | 42,648,290 | 2,286,490 | 138,870 | 2,147,620 | 1,364.58 | 44,742 | 3,279 | |
| 普代村 | 49 | 893 | 2,369 | 48,422,553 | 2,743,929 | 264,467 | 2,479,462 | 1,822.45 | 50,601 | 2,777 | |
| 川井村 | 78 | 1,372 | 4,918 | 72,403,190 | 4,662,520 | 414,029 | 4,248,491 | 1,758.97 | 54,468 | 3,097 | |
| 軽米町 | 179 | 2,457 | 9,350 | 148,097,800 | 9,161,241 | 756,228 | 8,405,013 | 1,372.63 | 46,955 | 3,421 | |
| 洋野町 | 316 | 3,763 | 13,157 | 236,097,832 | 12,704,430 | 1,035,871 | 11,668,559 | 1,190.82 | 36,926 | 3,101 | |
| 野田村 | 59 | 955 | 3,044 | 60,436,220 | 3,394,430 | 552,503 | 2,841,927 | 1,618.64 | 48,168 | 2,976 | |
| 九戸村 | 114 | 1,859 | 5,310 | 85,148,160 | 4,972,860 | 373,437 | 4,599,423 | 1,630.70 | 40,346 | 2,474 | |
| 一戸町 | 230 | 4,846 | 15,701 | 226,025,645 | 13,368,103 | 0 | 13,368,103 | 2,106.96 | 58,122 | 2,759 | |

(注)医療費助成事業については、平成21年度実績に限り、宮古市と川井村とのデータを別に示している。ただし、川井村の実績は平成21年12月受診までとなっている。

表8 母子家庭

| 市町村名 | 対象者数 (平均) 人 | 合 計 | | | | | | 合 計 | | |
|-------|-------------------|---------|---------|---------------|-------------|------------|-------------|----------|-------------------|-------------------|
| | | 件数 件 | 日数 日 | 総医療費 円 | 給付額 円 | 収入金等額 円 | 差引給付額 円 | 受診率 % | 1人当たり 給付額 円 | 1件当たり 給付額 円 |
| 県 計 | 29,755 | 208,054 | 355,413 | 2,374,425,543 | 525,548,528 | 28,969,842 | 496,578,686 | 699.22 | 16,689 | 2,387 |
| 市 計 | 23,681 | 159,963 | 275,281 | 1,830,622,252 | 400,531,106 | 22,894,260 | 377,636,846 | 675.49 | 15,947 | 2,361 |
| 町 村 計 | 6,620 | 48,091 | 80,132 | 543,803,291 | 125,017,422 | 6,075,582 | 118,941,840 | 726.45 | 17,967 | 2,473 |
| 盛岡市 | 6,989 | 48,226 | 81,957 | 537,241,455 | 117,653,382 | 5,326,232 | 112,327,150 | 690.03 | 16,072 | 2,329 |
| 宮古市 | 1,515 | 11,019 | 18,526 | 134,785,112 | 31,417,261 | 1,714,963 | 29,702,298 | 727.33 | 19,605 | 2,696 |
| 大船渡市 | 1,023 | 7,800 | 12,550 | 81,442,019 | 18,724,837 | 595,168 | 18,129,669 | 762.46 | 17,722 | 2,324 |
| 奥州市 | 2,940 | 18,952 | 33,150 | 222,129,864 | 45,411,634 | 3,292,056 | 42,119,578 | 644.63 | 14,326 | 2,222 |
| 花巻市 | 2,084 | 14,394 | 24,756 | 141,374,414 | 32,327,086 | 3,724,179 | 28,602,907 | 690.69 | 13,725 | 1,987 |
| 北上市 | 2,010 | 15,586 | 27,772 | 158,422,074 | 37,501,396 | 1,462,212 | 36,039,184 | 775.42 | 17,930 | 2,312 |
| 久慈市 | 1,141 | 7,499 | 12,348 | 87,778,811 | 20,024,904 | 1,491,534 | 18,533,370 | 657.23 | 16,243 | 2,471 |
| 遠野市 | 630 | 3,778 | 6,386 | 51,050,571 | 11,240,227 | 2,404,222 | 8,836,005 | 599.68 | 14,025 | 2,339 |
| 一関市 | 2,769 | 16,041 | 27,751 | 198,722,467 | 41,718,087 | 1,105,057 | 40,613,030 | 579.31 | 14,667 | 2,532 |
| 陸前高田市 | 567 | 4,410 | 7,168 | 41,372,433 | 9,601,946 | 295,233 | 9,306,713 | 777.78 | 16,414 | 2,110 |
| 釜石市 | 859 | 4,921 | 9,287 | 73,494,815 | 15,175,224 | 1,004,861 | 14,170,363 | 572.88 | 16,496 | 2,880 |
| 二戸市 | 722 | 4,073 | 7,403 | 67,027,241 | 11,617,321 | 195,217 | 11,422,104 | 564.13 | 15,820 | 2,804 |
| 八幡平市 | 432 | 3,264 | 6,227 | 35,780,976 | 8,117,801 | 283,326 | 7,834,475 | 755.56 | 18,135 | 2,400 |
| 雫石町 | 100 | 718 | 1,107 | 5,955,393 | 1,468,070 | 0 | 1,468,070 | 718.00 | 14,681 | 2,045 |
| 葛巻町 | 298 | 2,028 | 3,229 | 24,423,410 | 5,720,165 | 289,241 | 5,430,924 | 680.54 | 18,225 | 2,678 |
| 岩手町 | 573 | 4,904 | 8,403 | 52,342,770 | 12,462,105 | 269,788 | 12,192,317 | 855.85 | 21,278 | 2,486 |
| 滝沢村 | 989 | 8,042 | 13,349 | 87,228,020 | 19,504,823 | 721,752 | 18,783,071 | 813.14 | 18,992 | 2,336 |
| 紫波町 | 620 | 4,583 | 8,500 | 58,622,615 | 12,253,786 | 463,493 | 11,790,293 | 739.19 | 19,017 | 2,573 |
| 矢巾町 | 450 | 3,305 | 5,299 | 36,513,913 | 9,541,715 | 249,543 | 9,292,172 | 734.44 | 20,649 | 2,812 |
| 西和賀町 | 88 | 502 | 826 | 4,466,420 | 988,450 | 0 | 988,450 | 570.45 | 11,232 | 1,969 |
| 金ヶ崎町 | 339 | 2,383 | 3,882 | 23,198,455 | 5,574,695 | 0 | 5,574,695 | 702.95 | 16,445 | 2,339 |
| 平泉町 | 200 | 1,353 | 2,153 | 13,821,690 | 3,367,960 | 0 | 3,367,960 | 676.50 | 16,840 | 2,489 |
| 藤沢町 | 210 | 1,149 | 2,050 | 14,581,234 | 3,297,462 | 260,738 | 3,036,724 | 547.14 | 14,461 | 2,643 |
| 住田町 | 85 | 513 | 825 | 4,348,890 | 946,710 | 0 | 946,710 | 603.53 | 11,138 | 1,845 |
| 大槌町 | 461 | 2,744 | 4,820 | 38,546,821 | 8,894,560 | 2,156,515 | 6,738,045 | 595.23 | 14,616 | 2,456 |
| 山田町 | 615 | 4,252 | 7,365 | 50,420,023 | 11,171,820 | 242,631 | 10,929,189 | 691.38 | 17,771 | 2,570 |
| 岩泉町 | 188 | 1,083 | 1,613 | 12,133,664 | 3,182,700 | 195,467 | 2,987,233 | 576.06 | 15,890 | 2,758 |
| 田野畑村 | 86 | 503 | 823 | 5,798,775 | 1,369,125 | 0 | 1,369,125 | 584.88 | 15,920 | 2,722 |
| 普代村 | 80 | 578 | 843 | 5,021,025 | 1,267,100 | 20,056 | 1,247,044 | 722.50 | 15,588 | 2,158 |
| 川井村 | 43 | 184 | 249 | 1,468,370 | 366,530 | 0 | 366,530 | 427.91 | 8,524 | 1,992 |
| 軽米町 | 179 | 1,424 | 2,257 | 12,935,052 | 3,033,540 | 0 | 3,033,540 | 795.53 | 16,947 | 2,130 |
| 洋野町 | 504 | 3,569 | 5,911 | 43,735,100 | 10,468,045 | 1,154,808 | 9,313,237 | 708.13 | 18,479 | 2,609 |
| 野田村 | 127 | 1,065 | 1,495 | 8,426,679 | 2,086,480 | 19,546 | 2,066,934 | 838.58 | 16,275 | 1,941 |
| 九戸村 | 115 | 1,047 | 1,605 | 10,142,605 | 2,274,329 | 0 | 2,274,329 | 910.43 | 19,777 | 2,172 |
| 一戸町 | 270 | 2,162 | 3,528 | 29,672,367 | 5,777,252 | 32,004 | 5,745,248 | 800.74 | 21,279 | 2,657 |

(注)医療費助成事業については、平成21年度実績に限り、宮古市と川井村とのデータを別に示している。ただし、川井村の実績は平成21年12月受診までとなっている。