

令和４年度 胃がん検診の実施状況

資料2-2

(男女計)

市町村名	対象者	受診者数	要精密検査者数	精密検査受診の有無別人数								精密検査受診者数	精検受診率	未把握率	未受診率	未受診率+未把握率	要精検率	がん発見率	陽性反応的中度
				異常認めず	異常を認める				未受診	未把握									
					胃がんであった者(転移性を含まない)			胃がんの疑いのある者又は未確定			胃がん以外の疾患であった者(転移性の胃がんを含む)								
						胃がんのうち早期がん	早期がんのうち粘膜内がん												
許容値	70%以上	許容値	10%以下	許容値	20%以下	許容値	30%以下	許容値	11.0%以下	許容値	0.11%以上	許容値	1.0%以上						
目標値	90%以上	目標値	5%以下	目標値	5%以下	目標値	10%以下												
全国(R3)	78,487,089	3,301,385	214,290	40,146	6,692	4,080	1,844	4,362	133,151	11,278	18,662	184,351	86.0	8.7	5.3	14.0	6.5	0.20	3.1
岩手県	804,038	69,540	3,463	323	118	60	42	12	2,582	204	224	3,035	87.6	6.5	5.9	12.4	5.0	0.17	3.4
盛岡市	177,239	10,922	542	54	26	0	0	7	413	0	42	500	92.3	7.7	0.0	7.7	5.0	0.24	4.8
宮古市	34,106	2,176	83	8	2	2	0	0	70	2	1	80	96.4	1.2	2.4	3.6	3.8	0.09	2.4
大船渡市	24,278	2,097	104	2	4	1	1	1	90	5	2	97	93.3	1.9	4.8	6.7	5.0	0.19	3.8
花巻市	62,795	5,780	293	19	5	4	3	0	249	18	2	273	93.2	0.7	6.1	6.8	5.1	0.09	1.7
北上市	57,542	3,968	192	32	4	2	2	0	134	18	4	170	88.5	2.1	9.4	11.5	4.8	0.10	2.1
久慈市	22,888	2,329	94	7	4	1	1	0	71	8	4	82	87.2	4.3	8.5	12.8	4.0	0.17	4.3
遠野市	18,480	2,231	117	22	2	0	0	0	83	5	5	107	91.5	4.3	4.3	8.5	5.2	0.09	1.7
一関市	76,921	9,513	598	49	15	12	9	1	391	40	102	456	76.3	17.1	6.7	23.7	6.3	0.16	2.5
陸前高田市	13,027	1,476	82	9	2	1	1	1	55	2	13	67	81.7	15.9	2.4	18.3	5.6	0.14	2.4
釜石市	22,200	1,607	83	9	2	1	0	0	60	11	1	71	85.5	1.2	13.3	14.5	5.2	0.12	2.4
二戸市	17,895	2,042	104	8	7	4	3	0	78	10	1	93	89.4	1.0	9.6	10.6	5.1	0.34	6.7
八幡平市	17,724	1,177	47	2	2	2	0	0	38	4	1	42	89.4	2.1	8.5	10.6	4.0	0.17	4.3
奥州市	77,578	5,041	244	22	17	11	11	1	183	17	4	223	91.4	1.6	7.0	8.6	4.8	0.34	7.0
滝沢市	33,475	3,819	203	22	7	5	1	0	158	13	3	187	92.1	1.5	6.4	7.9	5.3	0.18	3.4
雫石町	11,302	1,136	54	4	1	1	1	0	44	4	1	49	90.7	1.9	7.4	9.3	4.8	0.09	1.9
葛巻町	4,506	1,008	33	1	0	0	0	0	26	2	4	27	81.8	12.1	6.1	18.2	3.3	0.00	0.0
岩手町	9,126	1,676	75	7	0	0	0	0	62	6	0	69	92.0	0.0	8.0	8.0	4.5	0.00	0.0
紫波町	21,548	1,118	57	11	3	3	2	0	36	2	5	50	87.7	8.8	3.5	12.3	5.1	0.27	5.3
矢巾町	16,714	1,383	68	1	4	4	3	0	57	5	1	62	91.2	1.5	7.4	8.8	4.9	0.29	5.9
西和賀町	4,060	363	13	0	1	0	0	0	8	4	0	9	69.2	0.0	30.8	30.8	3.6	0.28	7.7
金ヶ崎町	9,658	1,250	54	12	4	2	2	0	25	9	4	41	75.9	7.4	16.7	24.1	4.3	0.32	7.4
平泉町	4,978	765	38	1	0	0	0	0	31	2	4	32	84.2	10.5	5.3	15.8	5.0	0.00	0.0
住田町	3,722	507	28	1	0	0	0	1	20	0	6	22	78.6	21.4	0.0	21.4	5.5	0.00	0.0
大槌町	7,776	549	34	2	2	1	0	0	25	2	3	29	85.3	8.8	5.9	14.7	6.2	0.36	5.9
山田町	10,568	621	34	0	0	0	0	0	32	2	0	32	94.1	0.0	5.9	5.9	5.5	0.00	0.0
岩泉町	6,282	565	21	1	0	0	0	0	16	4	0	17	81.0	0.0	19.0	19.0	3.7	0.00	0.0
田野畑村	2,292	203	5	0	0	0	0	0	5	0	0	5	100.0	0.0	0.0	0.0	2.5	0.00	0.0
普代村	1,873	120	11	3	0	0	0	0	7	1	0	10	90.9	0.0	9.1	9.1	9.2	0.00	0.0
軽米町	6,331	630	8	0	2	1	1	0	6	0	0	8	100.0	0.0	0.0	0.0	1.3	0.32	25.0
野田村	2,823	290	7	0	1	1	0	0	6	0	0	7	100.0	0.0	0.0	0.0	2.4	0.34	14.3
九戸村	4,076	620	23	1	0	0	0	0	12	0	10	13	56.5	43.5	0.0	43.5	3.7	0.00	0.0
洋野町	11,759	1,596	69	9	1	1	1	0	52	6	1	62	89.9	1.4	8.7	10.1	4.3	0.06	1.4
一戸町	8,496	962	45	4	0	0	0	0	39	2	0	43	95.6	0.0	4.4	4.4	4.7	0.00	0.0

令和４年度 胃がん検診の実施状況

(男性)

市町村名	対象者	受診者数	要精密検査者数	精密検査受診の有無別人数								精密検査受診者数	精密検査受診率	未把握率	未受診率	未受診率+未把握率	要精検率	がん発見率	陽性反応的中度
				異常認めず	異常を認める				未受診	未把握									
					胃がんであった者(転移性を含まない)			胃がんの疑いのある者又は未確定			胃がん以外の疾患であった者(転移性の胃がんを含む)								
						胃がんのうち早期がん	早期がんのうち粘膜内がん												
全国 (R3)	37,087,700	1,459,644	117,320	20,338	4,751	2,881	1,259	2,434	71,025	7,343	11,429	98,548	84.0	9.7	6.3	16.0	8.0	0.33	4.0
岩手県	374,343	32,534	1,977	155	86	46	32	8	1,435	149	144	1,684	85.2	7.3	7.5	14.8	6.1	0.26	4.4
盛岡市	80,223	4,574	299	31	18	0	0	4	224	0	22	277	92.6	7.4	0.0	7.4	6.5	0.39	6.0
宮古市	15,836	1,091	44	2	2	2	0	0	38	1	1	42	95.5	2.3	2.3	4.5	4.0	0.18	4.5
大船渡市	11,205	920	60	0	3	0	0	0	52	4	1	55	91.7	1.7	6.7	8.3	6.5	0.33	5.0
花巻市	28,749	2,820	170	9	5	4	3	0	144	11	1	158	92.9	0.6	6.5	7.1	6.0	0.18	2.9
北上市	27,738	1,672	112	18	2	1	1	0	75	13	4	95	84.8	3.6	11.6	15.2	6.7	0.12	1.8
久慈市	10,767	1,132	49	2	2	1	1	0	35	7	3	39	79.6	6.1	14.3	20.4	4.3	0.18	4.1
遠野市	8,658	1,122	70	10	2	0	0	0	52	5	1	64	91.4	1.4	7.1	8.6	6.2	0.18	2.9
一関市	36,205	4,804	358	27	11	8	6	1	219	30	70	258	72.1	19.6	8.4	27.9	7.5	0.23	3.1
陸前高田市	6,088	716	48	5	2	1	1	1	31	2	7	39	81.3	14.6	4.2	18.8	6.7	0.28	4.2
釜石市	10,234	728	46	3	1	1	0	0	33	8	1	37	80.4	2.2	17.4	19.6	6.3	0.14	2.2
二戸市	8,218	991	56	3	6	3	2	0	42	5	0	51	91.1	0.0	8.9	8.9	5.7	0.61	10.7
八幡平市	8,346	549	21	0	2	2	0	0	15	3	1	17	81.0	4.8	14.3	19.0	3.8	0.36	9.5
奥州市	36,429	2,409	152	8	13	8	8	1	112	15	3	134	88.2	2.0	9.9	11.8	6.3	0.54	8.6
滝沢市	15,928	1,601	122	10	4	3	1	0	95	10	3	109	89.3	2.5	8.2	10.7	7.6	0.25	3.3
雫石町	5,292	500	26	2	1	1	1	0	21	2	0	24	92.3	0.0	7.7	7.7	5.2	0.20	3.8
葛巻町	2,154	537	22	0	0	0	0	0	16	2	4	16	72.7	18.2	9.1	27.3	4.1	0.00	0.0
岩手町	4,323	809	40	3	0	0	0	0	33	4	0	36	90.0	0.0	10.0	10.0	4.9	0.00	0.0
紫波町	9,986	495	26	3	2	2	2	0	16	1	4	21	80.8	15.4	3.8	19.2	5.3	0.40	7.7
矢巾町	7,806	586	42	1	3	3	2	0	34	4	0	38	90.5	0.0	9.5	9.5	7.2	0.51	7.1
西和賀町	1,830	184	6	0	0	0	0	0	3	3	0	3	50.0	0.0	50.0	50.0	3.3	0.00	0.0
金ヶ崎町	4,723	593	38	10	2	2	2	0	17	7	2	29	76.3	5.3	18.4	23.7	6.4	0.34	5.3
平泉町	2,335	369	19	0	0	0	0	0	15	2	2	15	78.9	10.5	10.5	21.1	5.1	0.00	0.0
住田町	1,778	250	20	1	0	0	0	1	12	0	6	14	70.0	30.0	0.0	30.0	8.0	0.00	0.0
大槌町	3,639	264	20	1	2	1	0	0	14	1	2	17	85.0	10.0	5.0	15.0	7.6	0.76	10.0
山田町	5,007	291	9	0	0	0	0	0	9	0	0	9	100.0	0.0	0.0	0.0	3.1	0.00	0.0
岩泉町	3,004	297	11	1	0	0	0	0	7	3	0	8	72.7	0.0	27.3	27.3	3.7	0.00	0.0
田野畑村	1,121	120	2	0	0	0	0	0	2	0	0	2	100.0	0.0	0.0	0.0	1.7	0.00	0.0
普代村	926	74	7	0	0	0	0	0	6	1	0	6	85.7	0.0	14.3	14.3	9.5	0.00	0.0
軽米町	3,037	338	4	0	1	1	1	0	3	0	0	4	100.0	0.0	0.0	0.0	1.2	0.30	25.0
野田村	1,323	146	4	0	1	1	0	0	3	0	0	4	100.0	0.0	0.0	0.0	2.7	0.68	25.0
九戸村	1,883	307	13	0	0	0	0	0	8	0	5	8	61.5	38.5	0.0	38.5	4.2	0.00	0.0
洋野町	5,548	774	36	2	1	1	1	0	28	4	1	31	86.1	2.8	11.1	13.9	4.7	0.13	2.8
一戸町	4,004	471	25	3	0	0	0	0	21	1	0	24	96.0	0.0	4.0	4.0	5.3	0.00	0.0

令和４年度 胃がん検診の実施状況

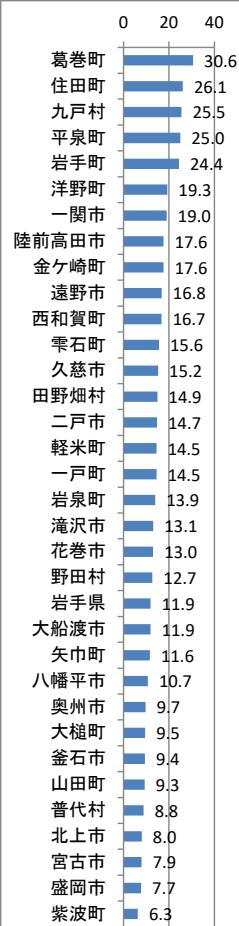
(女性)

市町村名	対象者	受診者数	要精密検査者数	精密検査受診の有無別人数								精密検査受診者数	精検受診率	未把握率	未受診率	未受診率+未把握率	要精検率	がん発見率	陽性反応的中度
				異常認めず	異常を認める				未受診	未把握									
					胃がんであった者(転移性を含まない)			胃がんの疑いのある者又は未確定			胃がん以外の疾患であった者(転移性の胃がんを含む)								
						胃がんのうち早期がん	早期がんのうち粘膜内がん												
全国 (R3)	41,399,389	1,841,741	96,970	19,808	1,941	1,199	585	1,928	62,126	3,935	7,233	85,803	88.5	7.5	4.1	11.5	5.3	0.11	2.0
岩手県	429,695	37,006	1,486	168	32	14	10	4	1,147	55	80	1,351	90.9	5.4	3.7	9.1	4.0	0.09	2.2
盛岡市	97,016	6,348	243	23	8	0	0	3	189	0	20	223	91.8	8.2	0.0	8.2	3.8	0.13	3.3
宮古市	18,270	1,085	39	6	0	0	0	0	32	1	0	38	97.4	0.0	2.6	2.6	3.6	0.00	0.0
大船渡市	13,073	1,177	44	2	1	1	1	1	38	1	1	42	95.5	2.3	2.3	4.5	3.7	0.08	2.3
花巻市	34,046	2,960	123	10	0	0	0	0	105	7	1	115	93.5	0.8	5.7	6.5	4.2	0.00	0.0
北上市	29,804	2,296	80	14	2	1	1	0	59	5	0	75	93.8	0.0	6.3	6.3	3.5	0.09	2.5
久慈市	12,121	1,197	45	5	2	0	0	0	36	1	1	43	95.6	2.2	2.2	4.4	3.8	0.17	4.4
遠野市	9,822	1,109	47	12	0	0	0	0	31	0	4	43	91.5	8.5	0.0	8.5	4.2	0.00	0.0
一関市	40,716	4,709	240	22	4	4	3	0	172	10	32	198	82.5	13.3	4.2	17.5	5.1	0.08	1.7
陸前高田市	6,939	760	34	4	0	0	0	0	24	0	6	28	82.4	17.6	0.0	17.6	4.5	0.00	0.0
釜石市	11,966	879	37	6	1	0	0	0	27	3	0	34	91.9	0.0	8.1	8.1	4.2	0.11	2.7
二戸市	9,677	1,051	48	5	1	1	1	0	36	5	1	42	87.5	2.1	10.4	12.5	4.6	0.10	2.1
八幡平市	9,378	628	26	2	0	0	0	0	23	1	0	25	96.2	0.0	3.8	3.8	4.1	0.00	0.0
奥州市	41,149	2,632	92	14	4	3	3	0	71	2	1	89	96.7	1.1	2.2	3.3	3.5	0.15	4.3
滝沢市	17,547	2,218	81	12	3	2	0	0	63	3	0	78	96.3	0.0	3.7	3.7	3.7	0.14	3.7
雫石町	6,010	636	28	2	0	0	0	0	23	2	1	25	89.3	3.6	7.1	10.7	4.4	0.00	0.0
葛巻町	2,352	471	11	1	0	0	0	0	10	0	0	11	100.0	0.0	0.0	0.0	2.3	0.00	0.0
岩手町	4,803	867	35	4	0	0	0	0	29	2	0	33	94.3	0.0	5.7	5.7	4.0	0.00	0.0
紫波町	11,562	623	31	8	1	1	0	0	20	1	1	29	93.5	3.2	3.2	6.5	5.0	0.16	3.2
矢巾町	8,908	797	26	0	1	1	1	0	23	1	1	24	92.3	3.8	3.8	7.7	3.3	0.13	3.8
西和賀町	2,230	179	7	0	1	0	0	0	5	1	0	6	85.7	0.0	14.3	14.3	3.9	0.56	14.3
金ヶ崎町	4,935	657	16	2	2	0	0	0	8	2	2	12	75.0	12.5	12.5	25.0	2.4	0.30	12.5
平泉町	2,643	396	19	1	0	0	0	0	16	0	2	17	89.5	10.5	0.0	10.5	4.8	0.00	0.0
住田町	1,944	257	8	0	0	0	0	0	8	0	0	8	100.0	0.0	0.0	0.0	3.1	0.00	0.0
大槌町	4,137	285	14	1	0	0	0	0	11	1	1	12	85.7	7.1	7.1	14.3	4.9	0.00	0.0
山田町	5,561	330	25	0	0	0	0	0	23	2	0	23	92.0	0.0	8.0	8.0	7.6	0.00	0.0
岩泉町	3,278	268	10	0	0	0	0	0	9	1	0	9	90.0	0.0	10.0	10.0	3.7	0.00	0.0
田野畑村	1,171	83	3	0	0	0	0	0	3	0	0	3	100.0	0.0	0.0	0.0	3.6	0.00	0.0
普代村	947	46	4	3	0	0	0	0	1	0	0	4	100.0	0.0	0.0	0.0	8.7	0.00	0.0
軽米町	3,294	292	4	0	1	0	0	0	3	0	0	4	100.0	0.0	0.0	0.0	1.4	0.34	25.0
野田村	1,500	144	3	0	0	0	0	0	3	0	0	3	100.0	0.0	0.0	0.0	2.1	0.00	0.0
九戸村	2,193	313	10	1	0	0	0	0	4	0	5	5	50.0	50.0	0.0	50.0	3.2	0.00	0.0
洋野町	6,211	822	33	7	0	0	0	0	24	2	0	31	93.9	0.0	6.1	6.1	4.0	0.00	0.0
一戸町	4,492	491	20	1	0	0	0	0	18	1	0	19	95.0	0.0	5.0	5.0	4.1	0.00	0.0

# 令和4年度 胃がん検診の実施状況（市町村別順位）

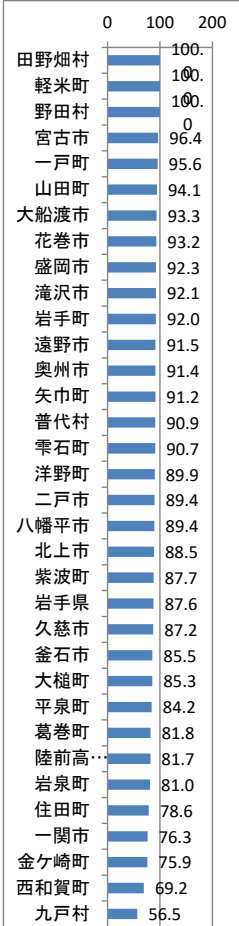
受診率（40歳以上69歳以下）

順位	市町村名	受診率
1	葛巻町	30.6
2	住田町	26.1
3	九戸村	25.5
4	平泉町	25.0
5	岩手町	24.4
6	洋野町	19.3
7	一関市	19.0
8	陸前高田市	17.6
8	金ヶ崎町	17.6
10	遠野市	16.8
11	西和賀町	16.7
12	雫石町	15.6
13	久慈市	15.2
14	田野畑村	14.9
15	二戸市	14.7
16	軽米町	14.5
16	一戸町	14.5
18	岩泉町	13.9
19	滝沢市	13.1
20	花巻市	13.0
21	野田村	12.7
	岩手県	11.9
22	大船渡市	11.9
23	矢巾町	11.6
24	八幡平市	10.7
25	奥州市	9.7
26	大槌町	9.5
27	釜石市	9.4
28	山田町	9.3
29	普代村	8.8
30	北上市	8.0
31	宮古市	7.9
32	盛岡市	7.7
33	紫波町	6.3



精検受診率

順位	市町村名	精検受診率
1	田野畑村	100.0
1	軽米町	100.0
1	野田村	100.0
4	宮古市	96.4
5	一戸町	95.6
6	山田町	94.1
7	大船渡市	93.3
7	花巻市	93.2
9	盛岡市	92.3
10	滝沢市	92.1
11	岩手町	92.0
12	遠野市	91.5
13	奥州市	91.4
14	矢巾町	91.2
15	普代村	90.9
16	雫石町	90.7
17	洋野町	89.9
18	二戸市	89.4
18	八幡平市	89.4
20	北上市	88.5
21	紫波町	87.7
	岩手県	87.6
22	久慈市	87.2
23	釜石市	85.5
24	大槌町	85.3
25	平泉町	84.2
26	葛巻町	81.8
27	陸前高田市	81.7
28	岩泉町	81.0
29	住田町	78.6
30	一関市	76.3
31	金ヶ崎町	75.9
32	西和賀町	69.2
33	九戸村	56.5

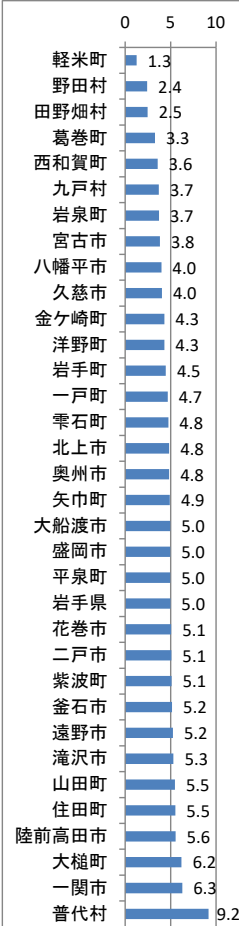


基準値： %以上

基準値不明

要精検率

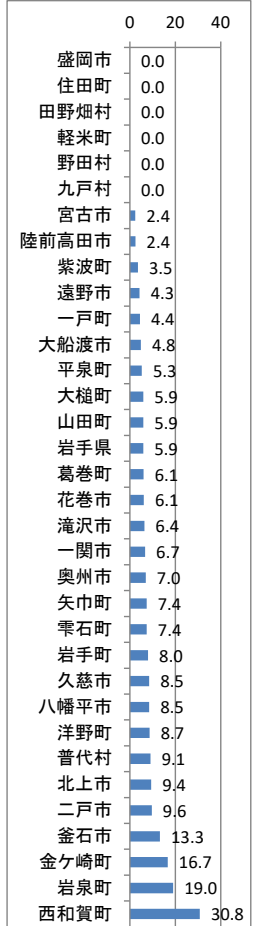
順位	市町村名	要精検率
1	軽米町	1.3
2	野田村	2.4
3	田野畑村	2.5
4	葛巻町	3.3
5	西和賀町	3.6
6	九戸村	3.7
6	岩泉町	3.7
8	宮古市	3.8
9	八幡平市	4.0
9	久慈市	4.0
11	金ヶ崎町	4.3
11	洋野町	4.3
13	岩手町	4.5
14	一戸町	4.7
15	雫石町	4.8
15	北上市	4.8
15	奥州市	4.8
18	矢巾町	4.9
19	大船渡市	5.0
20	盛岡市	5.0
20	平泉町	5.0
	岩手県	5.0
22	花巻市	5.1
22	二戸市	5.1
22	紫波町	5.1
25	釜石市	5.2
25	遠野市	5.2
27	滝沢市	5.3
28	山田町	5.5
28	住田町	5.5
30	陸前高田市	5.6
31	大槌町	6.2
32	一関市	6.3
33	普代村	9.2



基準値： %以上

未受診率

順位	市町村名	未受診率
1	盛岡市	0.0
1	住田町	0.0
1	田野畑村	0.0
1	軽米町	0.0
1	野田村	0.0
1	九戸村	0.0
7	宮古市	2.4
7	陸前高田市	2.4
9	紫波町	3.5
10	遠野市	4.3
11	一戸町	4.4
12	大船渡市	4.8
13	平泉町	5.3
14	大槌町	5.9
14	山田町	5.9
	岩手県	5.9
16	岩手町	6.1
16	花巻市	6.1
18	滝沢市	6.4
19	一関市	6.7
20	奥州市	7.0
21	矢巾町	7.4
21	雫石町	7.4
23	岩手町	8.0
24	久慈市	8.5
24	八幡平市	8.5
24	釜石市	13.3
31	金ヶ崎町	16.7
32	岩泉町	19.0
33	西和賀町	30.8



基準値： %以上

※1 胃がん検診の受診率が「…」の市町村は、受診率算出のための値が不詳であるものであること。

※2 胃がん検診の岩手県の受診率は、計数が不詳の市区町村を除いた値である。

# 令和4年度 胃がん検診の実施状況（市町村別順位）

## 未把握率

順位	市町村名	未把握率
1	岩手町	0.0
1	西和賀町	0.0
1	山田町	0.0
1	岩泉町	0.0
1	田野畑村	0.0
1	普代村	0.0
1	軽米町	0.0
1	野田村	0.0
1	一戸町	0.0
10	花巻市	0.7
11	二戸市	1.0
12	宮古市	1.2
12	金石市	1.2
14	洋野町	1.4
15	矢巾町	1.5
15	滝沢市	1.5
17	奥州市	1.6
18	磐石町	1.9
18	大船渡市	1.9
20	北上市	2.1
20	八幡平市	2.1
22	久慈市	4.3
22	遠野市	4.3
	岩手県	6.5
24	金ヶ崎町	7.4
25	盛岡市	7.7
26	紫波町	8.8
26	大槌町	8.8
28	平泉町	10.5
29	葛巻町	12.1
30	陸前高田市	15.9
31	一関市	17.1
32	住田町	21.4
33	九戸村	43.5

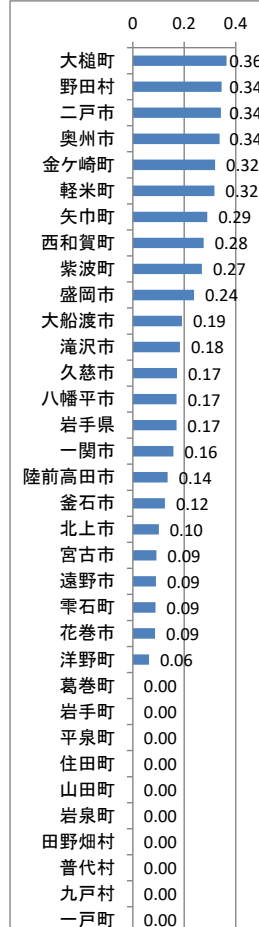
基準値: %以上



## がん発見率

順位	市町村名	がん発見率
1	大槌町	0.36
2	野田村	0.34
2	二戸市	0.34
2	奥州市	0.34
5	金ヶ崎町	0.32
5	軽米町	0.32
7	矢巾町	0.29
8	西和賀町	0.28
9	紫波町	0.27
10	盛岡市	0.24
11	大船渡市	0.19
12	滝沢市	0.18
13	久慈市	0.17
13	八幡平市	0.17
	岩手県	0.17
15	一関市	0.16
16	陸前高田市	0.14
17	釜石市	0.12
18	北上市	0.10
19	宮古市	0.09
19	遠野市	0.09
19	磐石町	0.09
19	花巻市	0.09
23	洋野町	0.06
24	葛巻町	0.00
24	岩手町	0.00
24	平泉町	0.00
24	住田町	0.00
24	山田町	0.00
24	岩泉町	0.00
24	田野畑村	0.00
24	普代村	0.00
24	九戸村	0.00
24	一戸町	0.00

基準値: %以上



## 陽性反応の集中度

順位	市町村名	陽性反応の集中度
1	軽米町	25.0
2	野田村	14.3
3	西和賀町	7.7
4	金ヶ崎町	7.4
5	奥州市	7.0
6	二戸市	6.7
7	矢巾町	5.9
7	大槌町	5.9
9	紫波町	5.3
10	盛岡市	4.8
11	久慈市	4.3
11	八幡平市	4.3
13	大船渡市	3.8
14	滝沢市	3.4
	岩手県	3.4
15	一関市	2.5
16	陸前高田市	2.4
16	宮古市	2.4
16	釜石市	2.4
19	北上市	2.1
20	磐石町	1.9
21	遠野市	1.7
21	花巻市	1.7
23	洋野町	1.4
24	葛巻町	0.0
24	岩手町	0.0
24	平泉町	0.0
24	住田町	0.0
24	山田町	0.0
24	岩泉町	0.0
24	田野畑村	0.0
24	普代村	0.0
24	九戸村	0.0
24	一戸町	0.0

基準値: %以上



令和４年度 胃がん検診の実施状況（前年度比較）

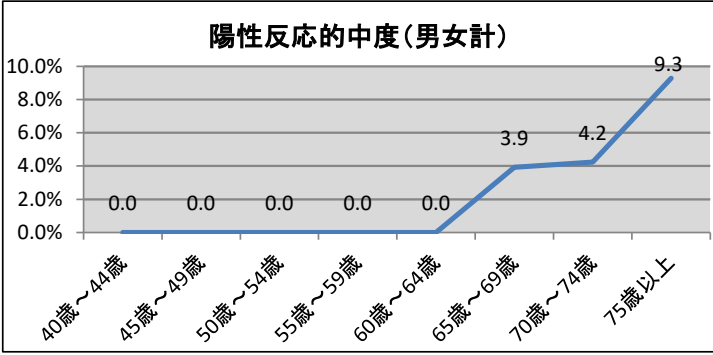
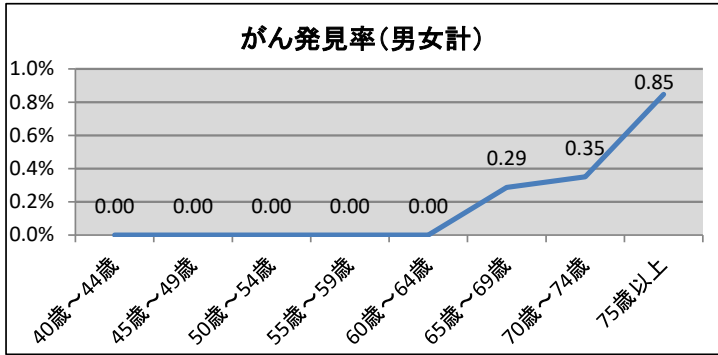
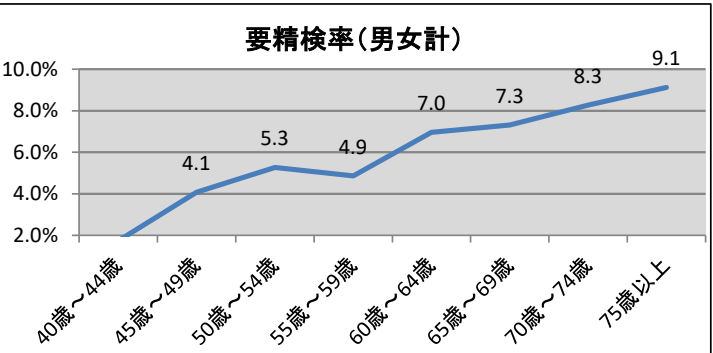
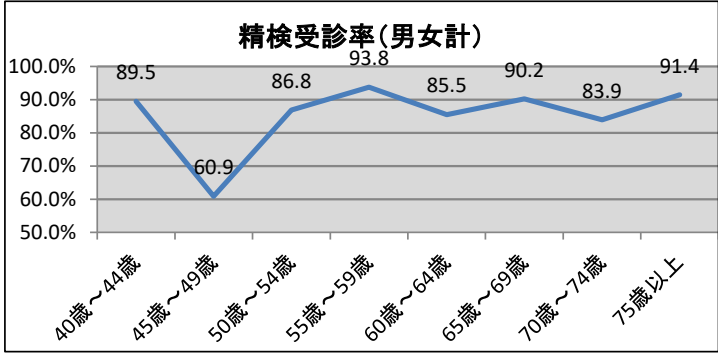
（男女計） 単位：％

市町村名	受診率			精検受診率			未把握率			未受診率			要精検率			がん発見率			陽性反応の中度		
	R4	R3	増減	R4	R3	増減	R4	R3	増減	R4	R3	増減	R4	R3	増減	R4	R3	増減	R4	R3	増減
岩手県	11.9	11.5	0.4	87.6	86.7	1.0	6.5	7.5	▲ 1.1	5.9	5.3	0.6	5.0	4.7	0.3	0.17	0.13	0.04	3.4	2.8	0.6
盛岡市	7.7	6.9	0.8	92.3	94.0	▲ 1.8	7.7	3.4	4.4	0.0	1.3	▲ 1.3	5.0	5.0	▲ 0.0	0.24	0.19	0.05	4.8	3.7	1.1
宮古市	7.9	8.0	▲ 0.1	96.4	92.8	3.6	1.2	1.0	0.2	2.4	6.2	▲ 3.8	3.8	4.2	▲ 0.4	0.09	0.26	▲ 0.17	2.4	6.2	▲ 3.8
大船渡市	11.9	11.5	0.4	93.3	87.1	6.2	1.9	5.4	▲ 3.5	4.8	7.5	▲ 2.7	5.0	4.5	0.4	0.19	0.19	▲ 0.00	3.8	4.3	▲ 0.5
花巻市	13.0	12.8	0.2	93.2	93.0	0.2	0.7	2.5	▲ 1.9	6.1	3.8	2.3	5.1	5.3	▲ 0.2	0.09	0.17	▲ 0.08	1.7	3.2	▲ 1.5
北上市	8.0	8.1	▲ 0.1	88.5	88.3	0.3	2.1	2.3	▲ 0.2	9.4	9.5	▲ 0.1	4.8	5.6	▲ 0.7	0.10	0.25	▲ 0.15	2.1	4.5	▲ 2.4
久慈市	15.2	11.5	3.7	87.2	90.2	▲ 2.9	4.3	3.3	1.0	8.5	5.7	2.8	4.0	4.7	▲ 0.7	0.17	0.19	▲ 0.02	4.3	4.1	0.2
遠野市	16.8	16.3	0.5	91.5	84.4	7.0	4.3	5.2	▲ 0.9	4.3	8.9	▲ 4.6	5.2	6.2	▲ 0.9	0.09	0.18	▲ 0.09	1.7	3.0	▲ 1.3
一関市	19.0	19.1	▲ 0.1	76.3	61.6	14.6	17.1	37.3	▲ 20.2	6.7	3.7	3.0	6.3	2.8	3.5	0.16	0.01	0.15	2.5	0.4	2.1
陸前高田市	17.6	20.1	▲ 2.5	81.7	62.3	19.4	15.9	28.6	▲ 12.7	2.4	0.0	2.4	5.6	4.2	1.3	0.14	0.11	0.03	2.4	2.6	▲ 0.2
釜石市	9.4	10.0	▲ 0.6	85.5	93.4	▲ 7.9	1.2	5.3	▲ 4.1	13.3	0.0	13.3	5.2	4.3	0.8	0.12	0.06	0.07	2.4	1.3	1.1
二戸市	14.7	15.3	▲ 0.6	89.4	84.5	4.9	1.0	6.2	▲ 5.2	9.6	7.2	2.4	5.1	4.6	0.5	0.34	0.09	0.25	6.7	2.1	4.7
八幡平市	10.7	10.0	0.7	89.4	80.6	8.7	2.1	6.5	▲ 4.3	8.5	12.9	▲ 4.4	4.0	5.2	▲ 1.3	0.17	0.00	0.17	4.3	0.0	4.3
奥州市	9.7	9.9	▲ 0.2	91.4	88.7	2.7	1.6	6.5	▲ 4.9	7.0	4.4	2.6	4.8	5.3	▲ 0.4	0.34	0.13	0.20	7.0	2.5	4.4
滝沢市	13.1	13.6	▲ 0.5	92.1	92.0	0.2	1.5	1.5	▲ 0.0	6.4	6.5	▲ 0.1	5.3	5.0	0.3	0.18	0.03	0.16	3.4	0.5	2.9
雫石町	15.6	…	#VALUE!	90.7	80.0	10.7	1.9	6.7	▲ 4.8	7.4	15.0	▲ 7.6	4.8	4.8	▲ 0.0	0.09	0.00	0.09	1.9	0.0	1.9
葛巻町	30.6	30.3	0.3	81.8	85.4	▲ 3.5	12.1	0.0	12.1	6.1	14.6	▲ 8.6	3.3	3.8	▲ 0.5	0.00	0.00	0.00	0.0	0.0	0.0
岩手町	24.4	18.7	5.7	92.0	90.1	1.9	0.0	2.0	▲ 2.0	8.0	8.9	▲ 0.9	4.5	6.0	▲ 1.6	0.00	0.12	▲ 0.12	0.0	2.0	▲ 2.0
紫波町	6.3	5.4	0.9	87.7	77.8	9.9	8.8	3.7	5.1	3.5	11.1	▲ 7.6	5.1	3.9	1.2	0.27	0.00	0.27	5.3	0.0	5.3
矢巾町	11.6	11.1	0.5	91.2	93.5	▲ 2.3	1.5	3.9	▲ 2.4	7.4	0.0	7.4	4.9	5.3	▲ 0.4	0.29	0.14	0.15	5.9	2.6	3.3
西和賀町	16.7	16.6	0.1	69.2	85.7	▲ 16.5	0.0	4.8	▲ 4.8	30.8	9.5	21.2	3.6	5.4	▲ 1.8	0.28	0.00	0.28	7.7	0.0	7.7
金ヶ崎町	17.6	17.8	▲ 0.2	75.9	85.2	▲ 9.3	7.4	6.6	0.9	16.7	8.2	8.5	4.3	4.8	▲ 0.5	0.32	0.16	0.16	7.4	3.3	4.1
平泉町	25.0	27.2	▲ 2.2	84.2	76.7	7.5	10.5	20.9	▲ 10.4	5.3	4.7	0.6	5.0	5.3	▲ 0.4	0.00	0.12	▲ 0.12	0.0	2.3	▲ 2.3
住田町	26.1	23.4	2.7	78.6	79.3	▲ 0.7	21.4	13.8	7.6	0.0	3.4	▲ 3.4	5.5	5.6	▲ 0.1	0.00	0.00	0.00	0.0	0.0	0.0
大槌町	9.5	9.1	0.4	85.3	94.4	▲ 9.2	8.8	11.1	▲ 2.3	5.9	0.0	5.9	6.2	3.6	2.6	0.36	0.00	0.36	5.9	0.0	5.9
山田町	9.3	8.2	1.1	94.1	91.2	2.9	0.0	0.0	0.0	5.9	8.8	▲ 2.9	5.5	4.9	0.5	0.00	0.00	0.00	0.0	0.0	0.0
岩泉町	13.9	14.3	▲ 0.4	81.0	88.5	▲ 7.5	0.0	0.0	0.0	19.0	11.5	7.5	3.7	4.3	▲ 0.6	0.00	0.17	▲ 0.17	0.0	3.8	▲ 3.8
田野畑村	14.9	16.3	▲ 1.4	100.0	77.8	22.2	0.0	11.1	▲ 11.1	0.0	11.1	▲ 11.1	2.5	3.8	▲ 1.3	0.00	0.00	0.00	0.0	0.0	0.0
普代村	8.8	7.7	1.1	90.9	100.0	▲ 9.1	0.0	0.0	0.0	9.1	0.0	9.1	9.2	4.8	4.4	0.00	0.00	0.00	0.0	0.0	0.0
軽米町	14.5	11.5	3.0	100.0	95.7	4.3	0.0	0.0	0.0	0.0	4.3	▲ 4.3	1.3	3.9	▲ 2.6	0.32	0.34	▲ 0.02	25.0	8.7	16.3
野田村	12.7	11.7	1.0	100.0	62.5	37.5	0.0	37.5	▲ 37.5	0.0	0.0	0.0	2.4	3.4	▲ 0.9	0.34	0.00	0.34	14.3	0.0	14.3
九戸村	25.5	25.7	▲ 0.2	56.5	71.1	▲ 14.5	43.5	10.5	33.0	0.0	15.8	▲ 15.8	3.7	6.2	▲ 2.5	0.00	0.00	0.00	0.0	0.0	0.0
洋野町	19.3	18.2	1.1	89.9	94.8	▲ 5.0	1.4	4.1	▲ 2.7	8.7	3.1	5.6	4.3	6.0	▲ 1.7	0.06	0.44	▲ 0.37	1.4	7.2	▲ 5.8
一戸町	14.5	14.1	0.4	95.6	89.4	6.2	0.0	8.5	▲ 8.5	4.4	4.3	0.2	4.7	4.8	▲ 0.1	0.00	0.30	▲ 0.30	0.0	6.4	▲ 6.4

令和4年度 胃がん検診の実施状況（初回）

（男女計）

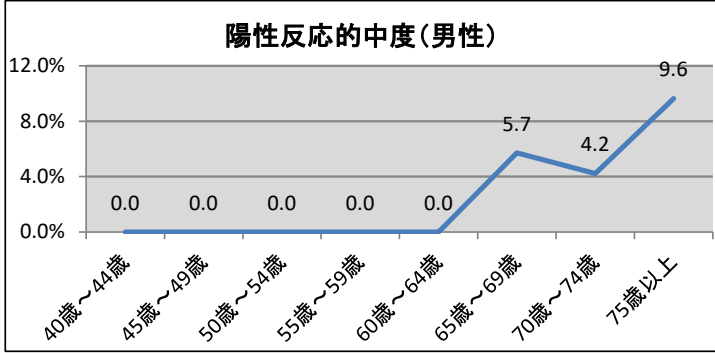
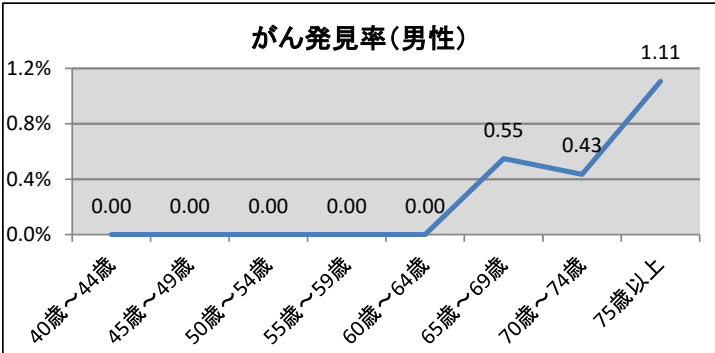
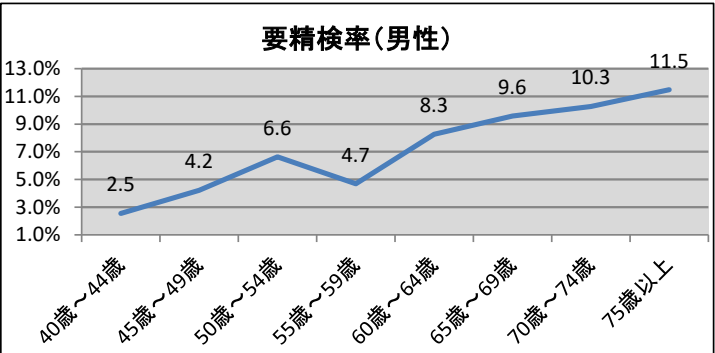
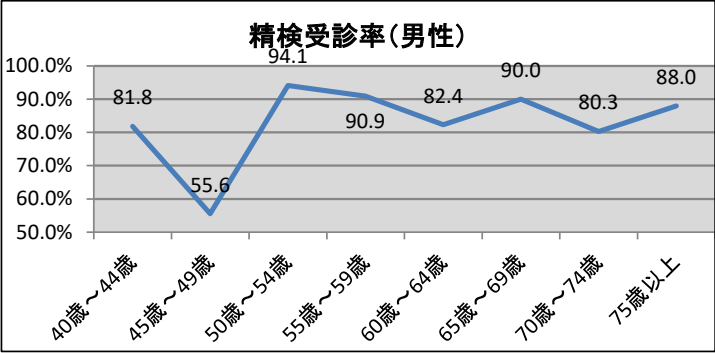
年齢階級	対象者	受診者数	要精密検査者数	精密検査受診の有無別人数									精密検査受診者数	精検受診率	未把握率	未受診率	未受診率+未把握率	要精検率	がん発見率	陽性反応の 中度
				異常認めず	異常を認める					未受診	未把握									
					胃がんであった者 (転移性を含まない)	胃がんのうち 早期がん	早期がんのうち 粘膜内がん	胃がんの疑いのある者又は 未確定	胃がん以外の疾患であった者(転移性の胃がんを含む)											
40歳～44歳	70,138	1,094	19	2	0	0	0	0	15	2	0	17	89.5	0	10.5	10.5	1.7	0	0	
45歳～49歳	81,442	565	23	1	0	0	0	0	13	6	3	14	60.9	13.0	26.1	39.1	4.1	0	0	
50歳～54歳	79,865	721	38	1	0	0	0	0	32	1	4	33	86.8	10.5	2.6	13.2	5.3	0	0	
55歳～59歳	76,683	658	32	3	0	0	0	0	27	1	1	30	93.8	3.1	3.1	6.3	4.9	0	0	
60歳～64歳	83,041	992	69	4	0	0	0	0	55	2	8	59	85.5	11.6	2.9	14.5	7.0	0	0	
65歳～69歳	88,896	1,395	102	4	4	2	1	0	84	4	6	92	90.2	5.9	3.9	9.8	7.3	0.29	3.9	
70歳～74歳	100,751	1,428	118	5	5	3	2	1	88	9	10	99	83.9	8.5	7.6	16.1	8.3	0.35	4.2	
75歳以上	223,222	1,535	140	10	13	3	3	0	105	9	3	128	91.4	2.1	6.4	8.6	9.1	0.85	9.3	
合計	804,038	8,388	541	30	22	8	6	1	419	34	35	472	87.2	6.5	6.3	12.8	6.4	0.26	4.1	



令和4年度 胃がん検診の実施状況（初回）

（男性）

年齢階級	対象者	受診者数	要精密検査者数	精密検査受診の有無別人数									精密検査受診者数	精検受診率	未把握率	未受診率	未受診率+未把握率	要精検率	がん発見率	陽性反応の中度
				異常認めず	異常を認める					未受診	未把握									
					胃がんであった者 (転移性を含まない)	胃がんのうち早期がん	早期がんのうち粘膜内がん	胃がんの疑いのある者又は未確定	胃がん以外の疾患であった者(転移性の胃がんを含む)											
40歳～44歳	35,950	432	11	1	0	0	0	0	8	2	0	9	81.8	0	18.2	18.2	2.5	0	0	
45歳～49歳	41,789	213	9	0	0	0	0	0	5	1	3	5	55.6	33.3	11.1	44.4	4.2	0	0	
50歳～54歳	40,738	256	17	0	0	0	0	0	16	1	0	16	94.1	0	5.9	5.9	6.6	0	0	
55歳～59歳	38,437	235	11	1	0	0	0	0	9	1	0	10	90.9	0	9.1	9.1	4.7	0	0	
60歳～64歳	41,339	411	34	2	0	0	0	0	26	1	5	28	82.4	14.7	2.9	17.6	8.3	0	0	
65歳～69歳	43,825	730	70	3	4	2	1	0	56	3	4	63	90.0	5.7	4.3	10.0	9.6	0.55	5.7	
70歳～74歳	48,223	691	71	2	3	1	1	1	51	7	7	57	80.3	9.9	9.9	19.7	10.3	0.43	4.2	
75歳以上	84,042	723	83	4	8	2	2	0	61	9	1	73	88.0	1.2	10.8	12.0	11.5	1.11	9.6	
小計	374,343	3,691	306	13	15	5	4	1	232	25	20	261	85.3	6.5	8.2	14.7	8.3	0.41	4.9	

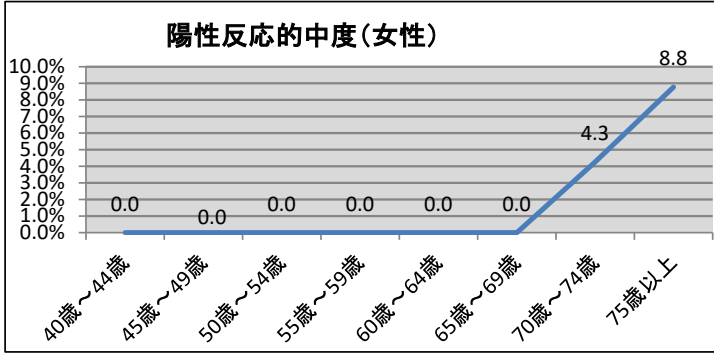
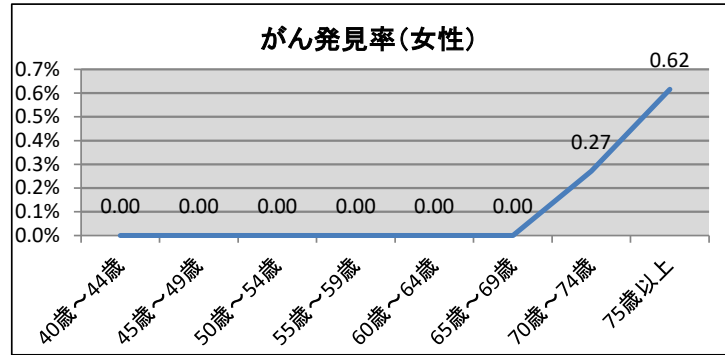
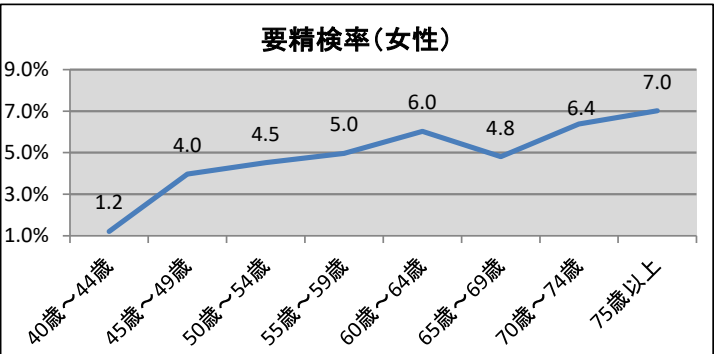
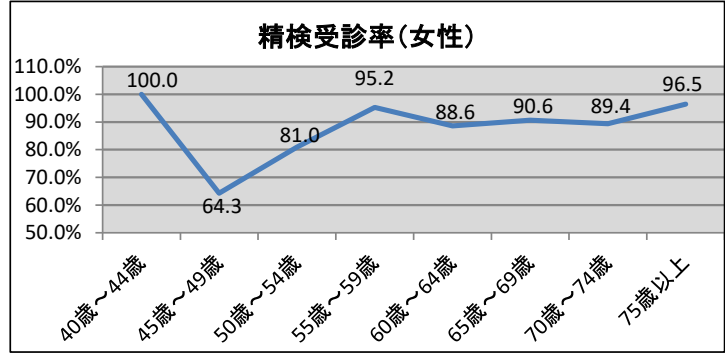




令和4年度 胃がん検診の実施状況（初回）

（女性）

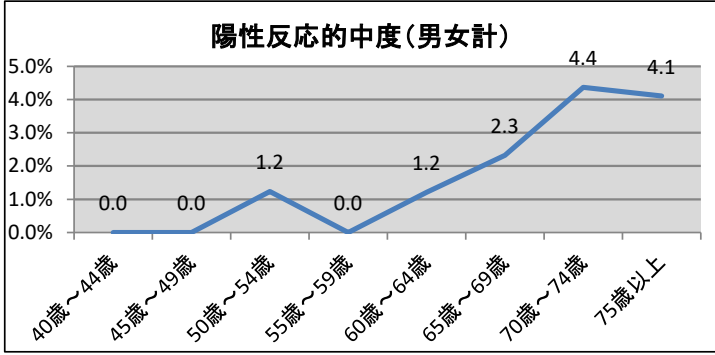
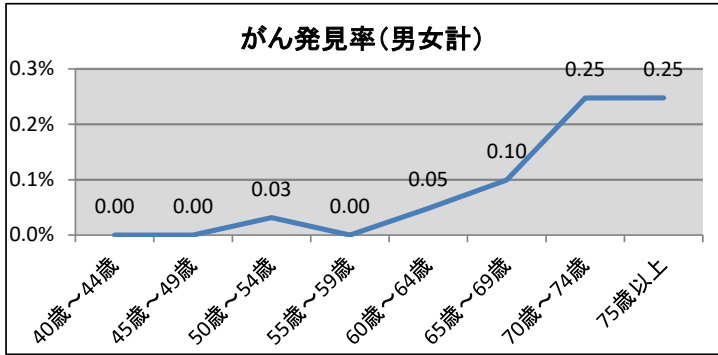
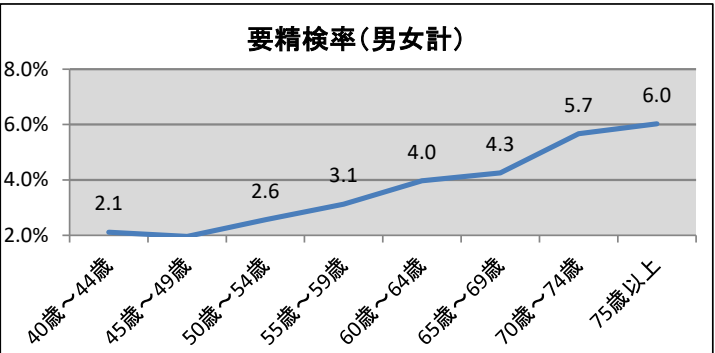
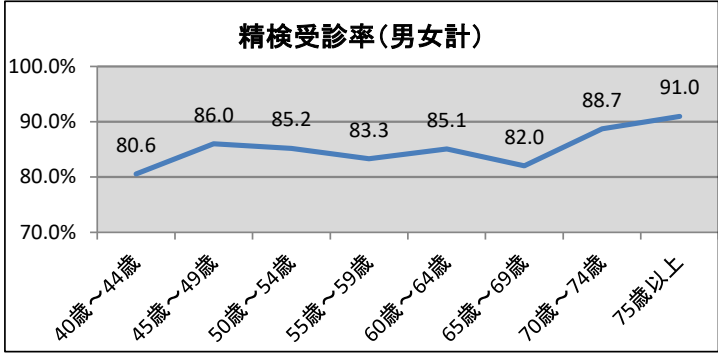
年齢階級	対象者	受診者数	要精密検査者数	精密検査受診の有無別人数									精密検査受診者数	精検受診率	未把握率	未受診率	未受診率+未把握率	要精検率	がん発見率	陽性反応の 中度
				異常認めず	異常を認める					未受診	未把握									
					胃がんであった者 (転移性を含まない)	胃がんのうち 早期がん	早期がんのうち 粘膜内がん	胃がんの疑いのある者又は 未確定	胃がん以外の疾患であった者(転移性の胃がんを含む)											
40歳～44歳	34,188	662	8	1	0	0	0	0	7	0	0	8	100	0	0	0	1.2	0	0	
45歳～49歳	39,653	352	14	1	0	0	0	0	8	5	0	9	64.3	0	35.7	35.7	4.0	0	0	
50歳～54歳	39,127	465	21	1	0	0	0	0	16	0	4	17	81.0	19.0	0	19.0	4.5	0	0	
55歳～59歳	38,246	423	21	2	0	0	0	0	18	0	1	20	95.2	4.8	0	4.8	5.0	0	0	
60歳～64歳	41,702	581	35	2	0	0	0	0	29	1	3	31	88.6	8.6	2.9	11.4	6.0	0	0	
65歳～69歳	45,071	665	32	1	0	0	0	0	28	1	2	29	90.6	6.3	3.1	9.4	4.8	0	0	
70歳～74歳	52,528	737	47	3	2	2	1	0	37	2	3	42	89.4	6.4	4.3	10.6	6.4	0.27	4.3	
75歳以上	139,180	812	57	6	5	1	1	0	44	0	2	55	96.5	3.5	0	3.5	7.0	0.62	8.8	
小計	429,695	4,697	235	17	7	3	2	0	187	9	15	211	89.8	6.4	3.8	10.2	5.0	0.15	3.0	



令和4年度 胃がん検診の実施状況（非初回）

（男女計）

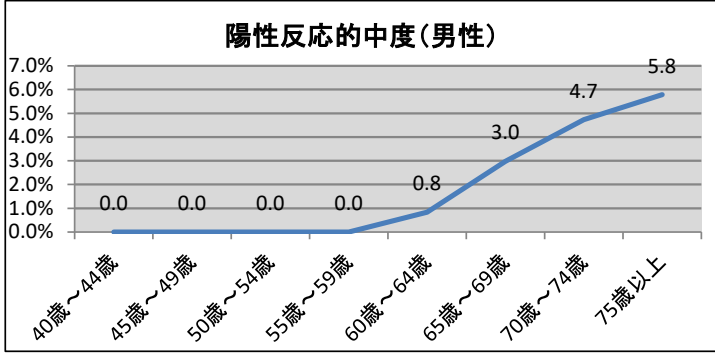
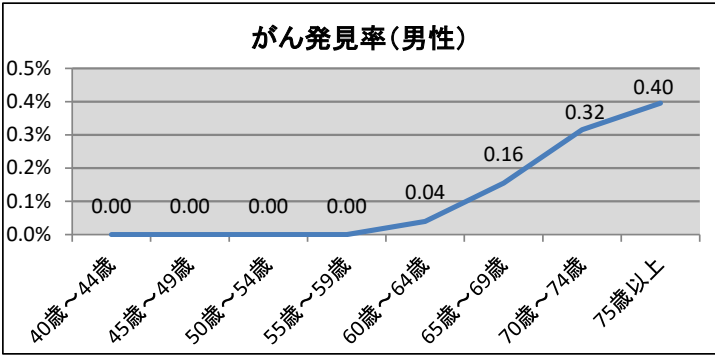
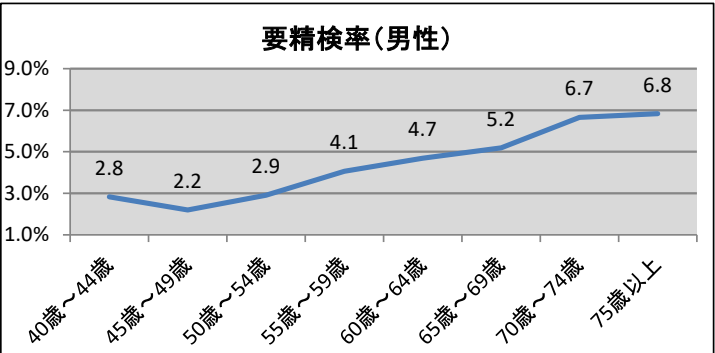
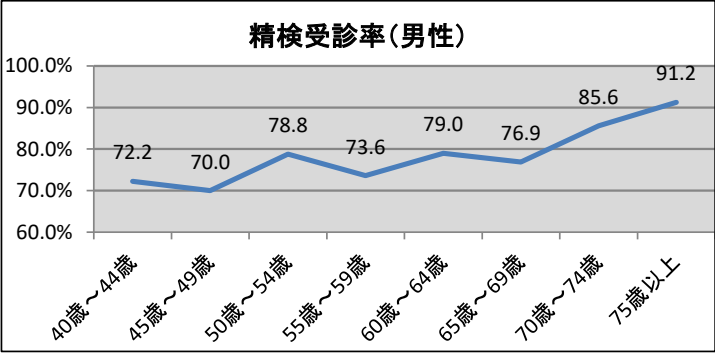
年齢階級	対象者	受診者数	要精密検査者数	精密検査受診の有無別人数									精密検査受診者数	精検受診率	未把握率	未受診率	未受診率+未把握率	要精検率	がん発見率	陽性反応の 中度
				異常認めず	異常を認める						未受診	未把握								
					胃がんであった者 (転移性を含まない)	胃がんのうち早期がん	早期がんのうち粘膜内がん	胃がんの疑いのある者又は未確定	胃がん以外の疾患であった者(転移性の胃がんを含む)											
40歳～44歳	70,138	1,708	36	6	0	0	0	0	23	4	3	29	80.6	8.3	11.1	19.4	2.1	0	0	
45歳～49歳	81,442	2,550	50	8	0	0	0	0	35	5	2	43	86.0	4.0	10.0	14.0	2.0	0	0	
50歳～54歳	79,865	3,162	81	10	1	1	1	0	58	9	3	69	85.2	3.7	11.1	14.8	2.6	0.03	1.2	
55歳～59歳	76,683	3,648	114	17	0	0	0	1	77	8	11	95	83.3	9.6	7.0	16.7	3.1	0	0	
60歳～64歳	83,041	6,254	248	16	3	1	1	0	192	14	23	211	85.1	9.3	5.6	14.9	4.0	0.05	1.2	
65歳～69歳	88,896	11,105	473	39	11	5	3	1	337	43	42	388	82.0	8.9	9.1	18.0	4.3	0.10	2.3	
70歳～74歳	100,751	14,543	824	85	36	18	12	3	607	47	46	731	88.7	5.6	5.7	11.3	5.7	0.25	4.4	
75歳以上	223,222	18,182	1,096	112	45	27	19	6	834	40	59	997	91.0	5.4	3.6	9.0	6.0	0.25	4.1	
合計	804,038	61,152	2,922	293	96	52	36	11	2,163	170	189	2,563	87.7	6.5	5.8	12.3	4.8	0.16	3.3	



令和4年度 胃がん検診の実施状況（非初回）

（男性）

年齢階級	対象者	受診者数	要精密検査者数	精密検査受診の有無別人数									精密検査受診者数	精検受診率	未把握率	未受診率	未受診率+未把握率	要精検率	がん発見率	陽性反応の 中度
				異常認めず	異常を認める					未受診	未把握									
					胃がんであった者 (転移性を含まない)	胃がんのうち早期がん	早期がんのうち粘膜内がん	胃がんの疑いのある者又は未確定	胃がん以外の疾患であった者(転移性の胃がんを含む)											
40歳～44歳	35,950	637	18	2	0	0	0	0	11	4	1	13	72.2	5.6	22.2	27.8	2.8	0	0	
45歳～49歳	41,789	910	20	3	0	0	0	0	11	5	1	14	70.0	5.0	25.0	30.0	2.2	0	0	
50歳～54歳	40,738	1,133	33	7	0	0	0	0	19	5	2	26	78.8	6.1	15.2	21.2	2.9	0	0	
55歳～59歳	38,437	1,303	53	3	0	0	0	0	36	7	7	39	73.6	13.2	13.2	26.4	4.1	0	0	
60歳～64歳	41,339	2,536	119	5	1	1	1	0	88	10	15	94	79.0	12.6	8.4	21.0	4.7	0.04	0.8	
65歳～69歳	43,825	5,161	268	20	8	3	2	0	178	34	28	206	76.9	10.4	12.7	23.1	5.2	0.16	3.0	
70歳～74歳	48,223	7,300	486	44	23	13	8	3	346	37	33	416	85.6	6.8	7.6	14.4	6.7	0.32	4.7	
75歳以上	84,042	9,863	674	58	39	24	17	4	514	22	37	615	91.2	5.5	3.3	8.8	6.8	0.40	5.8	
小計	374,343	28,843	1,671	142	71	41	28	7	1,203	124	124	1,423	85.2	7.4	7.4	14.8	5.8	0.25	4.2	



令和4年度 胃がん検診の実施状況（非初回）

（女性）

年齢階級	対象者	受診者数	要精密検査者数	精密検査受診の有無別人数										精密検査受診者数	精検受診率	未把握率	未受診率	未受診率+未把握率	要精検率	がん発見率	陽性反応の 中度
				異常認めず	異常を認める						未受診	未把握									
					胃がんであった者 (転移性を含まない)	胃がんのうち早期がん	早期がんのうち粘膜内がん	胃がんの疑いのある者又は未確定	胃がん以外の疾患であった者(転移性の胃がんを含む)												
40歳～44歳	34,188	1,071	18	4	0	0	0	0	12	0	2	16	88.9	11.1	0	11.1	1.7	0	0		
45歳～49歳	39,653	1,640	30	5	0	0	0	0	24	0	1	29	96.7	3.3	0	3.3	1.8	0	0		
50歳～54歳	39,127	2,029	48	3	1	1	1	0	39	4	1	43	89.6	2.1	8.3	10.4	2.4	0.05	2.1		
55歳～59歳	38,246	2,345	61	14	0	0	0	1	41	1	4	56	91.8	6.6	1.6	8.2	2.6	0	0		
60歳～64歳	41,702	3,718	129	11	2	0	0	0	104	4	8	117	90.7	6.2	3.1	9.3	3.5	0.05	1.6		
65歳～69歳	45,071	5,944	205	19	3	2	1	1	159	9	14	182	88.8	6.8	4.4	11.2	3.4	0.05	1.5		
70歳～74歳	52,528	7,243	338	41	13	5	4	0	261	10	13	315	93.2	3.8	3.0	6.8	4.7	0.18	3.8		
75歳以上	139,180	8,319	422	54	6	3	2	2	320	18	22	382	90.5	5.2	4.3	9.5	5.1	0.07	1.4		
小計	429,695	32,309	1,251	151	25	11	8	4	960	46	65	1,140	91.1	5.2	3.7	8.9	3.9	0.08	2.0		

