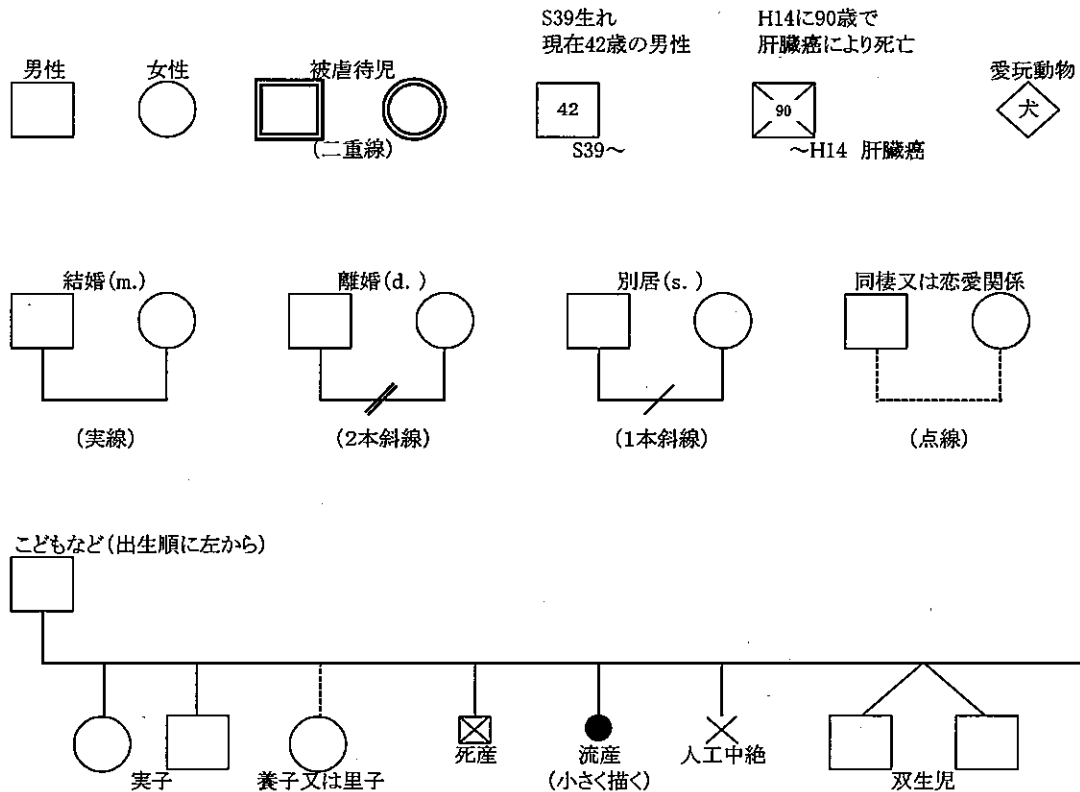


【書き方の参考例】

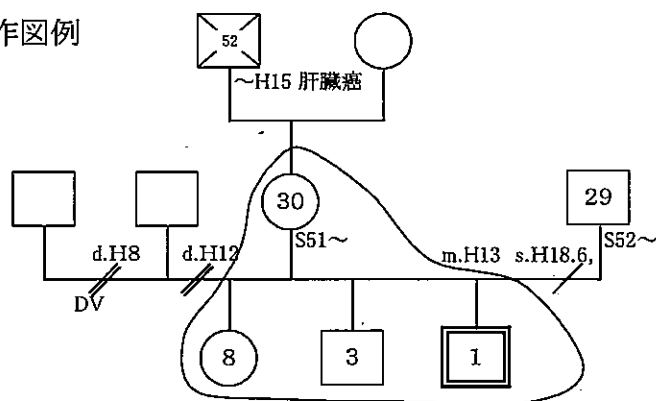
ジェノグラム&エコマップ

ジェノグラム

原則として3世代程をさかのぼる家族員(血縁ではなくとも同居したり、家族との関係が深い人を含む)の家系図を「ジェノグラム」と言う。虐待が起こっている家庭は、家族構成等が複雑なことも少なくないが、ジェノグラムを作成すると家族関係が一目瞭然となり、問題を整理したり、家族の誰に働きかけたらよいか等の支援策を検討するのに役立つ。



作図例



標記の意味

m.=marriage(結婚)
s.=separation(別居)
d.=divorce(離婚)
LT.=Living Together(同居)

参考: 中村伸一「ジェノグラムの書き方最新フォーマット」2002年12月家族療法研究第19巻第3号57-60