

子育てサポートセンターの役割

子育てサポートセンターは、盛岡駅西口の県民情報交流センター（アイーナ）6階に岩手県が設置した、子育て中の親子や子育てサークルが自主的な活動に利用できる施設です。

あわせて、子育てに関する相談や情報提供、講習等も行う子育て支援の中核的施設です。

子育てサポートセンターの事業内容

- ・子育て中の親子・家族や子育てサークルの活動を支援し、仲間づくりや情報交換の場を提供します。
- ・子どもの発達や健康、しつけなど、子育てに関する悩みや相談へのアドバイスを行います。（専門機関や身近な相談機関への取次ぎ、紹介も行います）
- ・県内の子育てに関する情報の収集と提供を行っています。ホームページによる情報発信をまとめた「子育て情報便」を発行しています。
- ・子育てに関するママやパパ向けの講習会や、指導者向け研修会などを実施します。

子育てサポートセンターは、たくさんの子育て中の親子に出会える場です。みんなで子育てについて学んだり、考えたり、おしゃべりしたりしてみませんか。子育ての楽しさをたくさん感じられるような様々な取組で子育て家庭を応援します。

託児を希望する場合

- ・事前に申し込みが必要です。
- ・利用の仕方について説明しますので、あらかじめご連絡ください。

子育てサポートルーム利用のご案内

対象：（原則）就学前の子どもとその家族

利用料金：無料

閉館日：第2、第4火曜日

（変更になる場合がありますのでご確認ください）

※年末年始12/29～1/3、全館点検日はお休みです。

開館時間：午前9時00分～午後5時30分

※発熱・せき・嘔吐・下痢などの症状、または伝染性の病気の疑いのある方はご利用をご遠慮いただいております。また、病気で保育園や幼稚園をお休みの際のご利用もご遠慮ください。

※伝染性の病気の方は完治してからご利用ください。

住所：〒020-0045

盛岡市盛岡駅西通1丁目7番1号アイーナ6階

※できるだけ電車、バス等の公共交通機関をご利用ください。

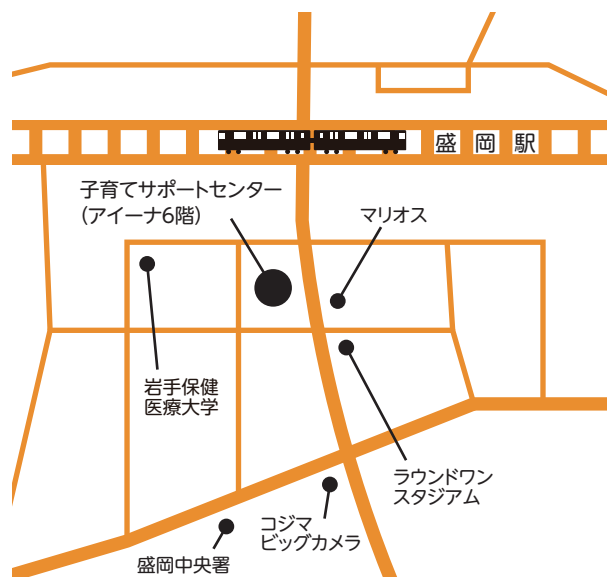
※お車にてお越しの場合、有料駐車場をご利用ください。

連絡先：TEL 019-606-1764

FAX 019-606-1765

<http://www5.pref.iwate.jp/~hp0359/childcare/>

E-mail crs-center@aaina.jp



Kids Support

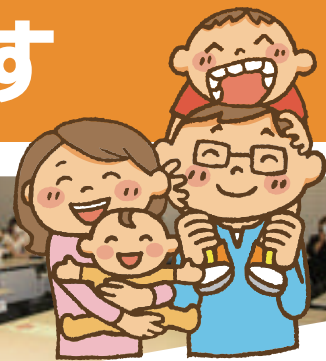
子育てサポートセンター



<http://www5.pref.iwate.jp/~hp0359/childcare/>



子育てサポートセンターはこんなところです



01 パパ・ママ講座



離乳食のことやトイレトレーニングのこと、しつけのことなど子育て中の親を対象としたテーマ毎の講座を随時行っています。

03 相談

毎月子育てに関する相談（赤ちゃん相談、栄養相談、子育てなんでも相談）を専門の先生をお呼びして行っています。時間に余裕をもって、ご利用ください。

〈赤ちゃん相談〉

毎月第2水曜日 13:00~16:00 (終了)

〈栄養相談〉

毎月第4木曜日 13:00~16:00 (終了)

〈子育てなんでも相談日〉

毎月最終月曜日 9:00~17:00 (終了)



02 イベント



〈お誕生会〉

毎月第3金曜日 10:30~11:00

〈いっしょにあそぼう!〉

毎月第4木曜日 10:30~11:00

〈季節の遊び〉

歳時のある月



04 子育て支援指導者向け研修

県内各地の支援指導者と手を結びながら、ともに成長しあうサポートセンターを目指して子育て支援指導者向け研修を行っています。

子育て支援者として必要な知識・技能のスキルアップ講座や運動遊び、おもちゃ作りなどの実技研修、県内外からお呼びした講師による子育て支援の新しい方向性についての講演など、それぞれ趣向を凝らしています。

研修会は、年4回開催しており、県内各地の支援センターや子育て広場に携わっている方、行政担当者のほか、一般の方も参加いただけます。

