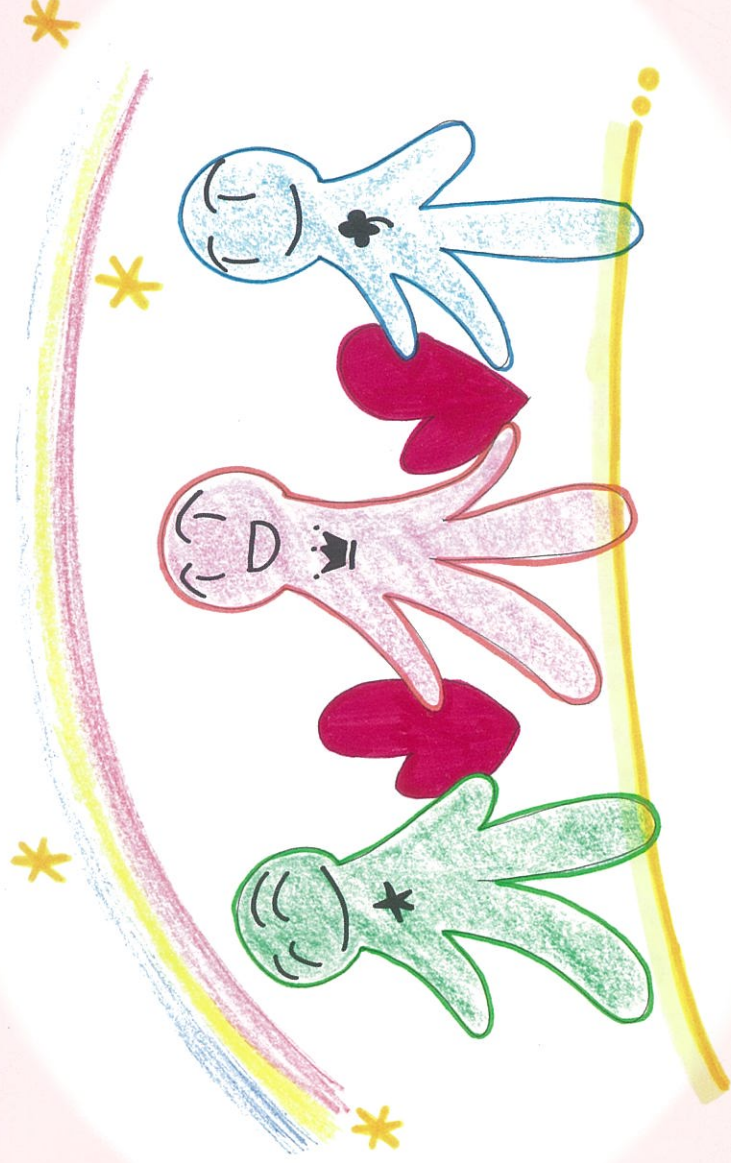


しょう
障がいのある人への

ふりえきとりあつか
不利益な取扱いを

なくしましょう



へいせい ねん がつ にち しゅう
平成23年7月1日に「障がいのある人もない人も共に学び共に生きる
いわて けん しゅうれい しこう
岩手県づくり条例」が施行されました。

この条例は、障がいのある人もない人もお互いを大切にし、共に助け
あ 合って暮らすことができるような地域をつくることを目的としています。
しょう りかい ふか しょう りゆう さべつ
障がいについての理解を深め、障がいがあることを理由に差別を受け
たり、暮らしにくく感じたりすることのない社会をつくりましょう。

岩手県

障害がある人もない人も共に学び共に生きる岩手県づくり条例

目的

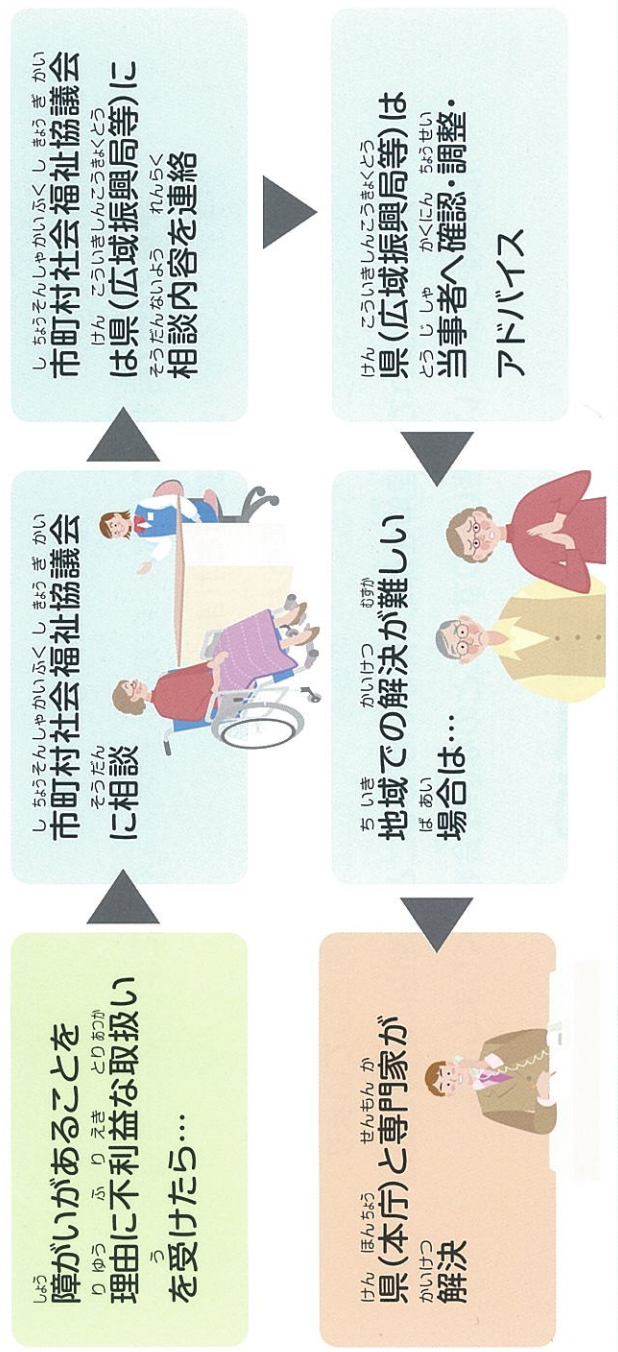
障害がある人と障害がない人との相互に権利を尊重し合いながら、心豊かに主体的に生活することができる(共に学び共に生きる)地域づくり

そんな地域づくりのために県民一人ひとりが取り組むこと...

- 障害がある人が、地域の一員としてあらゆる分野に参加できるように支援しましょう。
- 障害がある人への理解を深めましょう。
- 障害がある人の家族に対して必要な配慮をするように努めましょう。
- 障害がある人は、障害の特性・生活上の困難について理解が得られるように努めましょう。
- 不利益な取扱い解消のための県、市町村の施策への協力が努めましょう。

障害のある人に対する不利益な取扱いをなくそう!

不利益な取扱いに関する相談の流れ



不利益な取扱いって...何?

障がいがあることを理由に不利な差別、排除及び権利の制限などをすることです。

例えば...

公共交通機関	バスを待つ車いす利用者	あ、バスが来た	乗せれません	乗車拒否
公共施設	バスを待つ車いす利用者	あ、バスが来た	乗せれません	乗車拒否
不動産	ここでご飯を食べよう	何名様ですか?	一人です	御食事処
雇用	聴覚障がいのある人が職場にて	早くで聞き取れないわ	わからないならもういい	おーい、遅う人
医療	熱風邪が下をひいて下がらない	診察	障がいがあるんですが	専門ではないのでこちらではみれません
教育	発達障がいのある人が修学旅行前に	修学旅行	何かあると困るので親の付き添いがないと行けません	行ききたかっただのに

こんなときは...
お住まいの市町村社会福祉協議会にご相談ください。
県では、市町村社会福祉協議会から連絡を受けた相談内容に応じて、関係機関や関係団体などと連携し、不利益な取扱いの解消に努めます。
市町村社会福祉協議会の連絡先は裏面です。



そらだん
ご相談はお住まいの
し ちようそんしやかいふくし きまよう き かい
れんらくさき
市町村社会福祉協議会まで
連絡先はこちらです ↓

盛岡市社会福祉協議会	TEL:019-651-1000	FAX:019-622-4999
宮古市社会福祉協議会	TEL:0193-64-5050	FAX:0193-64-5055
大船渡市社会福祉協議会	TEL:0192-27-0001	FAX:0192-27-0800
奥州市社会福祉協議会	TEL:0197-25-6158	FAX:0197-25-6690
花巻市社会福祉協議会	TEL:0198-24-7222	FAX:0198-22-4283
北上市社会福祉協議会	TEL:0197-64-1212	FAX:0197-64-7580
久慈市社会福祉協議会	TEL:0194-53-3380	FAX:0194-52-7715
遠野市社会福祉協議会	TEL:0198-62-8459	FAX:0198-62-9311
一関市社会福祉協議会	TEL:0191-23-6020	FAX:0191-23-6024
陸前高田市社会福祉協議会	TEL:0192-54-5151	FAX:0192-54-4775
釜石市社会福祉協議会	TEL:0193-24-2511	FAX:0193-24-2507
八幡平市社会福祉協議会	TEL:0195-74-4400	FAX:0195-74-4402
二戸市社会福祉協議会	TEL:0195-25-4959	FAX:0195-25-4955
雫石町社会福祉協議会	TEL:019-692-2230	FAX:019-691-1140
葛巻町社会福祉協議会	TEL:0195-66-2111	FAX:0195-66-3665
岩手町社会福祉協議会	TEL:0195-62-3570	FAX:0195-62-1599
滝沢村社会福祉協議会	TEL:019-684-1110	FAX:019-684-1121
紫波町社会福祉協議会	TEL:019-672-3258	FAX:019-672-5039
矢巾町社会福祉協議会	TEL:019-611-2840	FAX:019-697-8967
西和賀町社会福祉協議会	TEL:0197-85-3225	FAX:0197-85-3234
金ヶ崎町社会福祉協議会	TEL:0197-44-6060	FAX:0197-44-6106
平泉町社会福祉協議会	TEL:0191-46-5077	FAX:0191-46-4887
住田町社会福祉協議会	TEL:0192-46-2300	FAX:0192-46-2321
大槌町社会福祉協議会	TEL:0193-41-1511	FAX:0193-41-1512
山田町社会福祉協議会	TEL:0193-82-3841	FAX:0193-82-5670
岩泉町社会福祉協議会	TEL:0194-22-3400	FAX:0194-31-1033
田野畑村社会福祉協議会	TEL:0194-33-3025	FAX:0194-33-3025
普代村社会福祉協議会	TEL:0194-35-2100	FAX:0194-35-3664
軽米町社会福祉協議会	TEL:0195-46-2881	FAX:0195-46-4592
洋野町社会福祉協議会	TEL:0194-65-5360	FAX:0194-65-5450
野田村社会福祉協議会	TEL:0194-71-1414	FAX:0194-71-1415
九戸村社会福祉協議会	TEL:0195-41-1200	FAX:0195-42-2064
一戸町社会福祉協議会	TEL:0195-33-3385	FAX:0195-33-2737