

資料1-1-1 岩手県火災発生状況等の推移

区分 年	出火件数							焼損棟数	焼損面積		死傷者数		り災 世帯数	り災 人数	人口1万人当たりの出火率	
	総数	建物	林野	車両	船舶	航空機	その他		建物	林野	死者	負傷者			本県	全国
	件	件	件	件	件	件	件	棟	m ²	アール	人	人	世帯	人	件	件
昭和26年	387	327	58	2					90,591	73,143	11	39	619		2.8	2.5
27	331	276	55	0					59,646	119,187	17	129	400		2.4	2.6
28	413	360	50	0	3	0	0	339	68,704	252,369	12	55	494		3.0	3.1
29	447	402	36	5	3	0	1	955	62,185	10,105	13	129	439	2,411	3.1	3.3
30	469	387	72	4	3	0	3	760	51,091	130,329	18	79	299	1,793	3.3	3.4
31	453	410	37	3	2	0	1	796	57,756	303,177	15	66	381	2,207	3.1	3.7
32	544	433	90	12	3	0	6	684	53,362	62,681	26	86	290	1,753	3.7	3.8
33	520	422	68	11	11	0	8	772	54,957	22,199	10	101	273	1,734	3.5	3.9
34	477	406	30	15	11	0	15	521	49,900	139,361	20	59	315	1,800	3.2	4.0
35	592	519	28	19	9	0	17	889	60,453	207,895	18	61	302	1,646	3.9	4.7
36	659	461	134	15	9	0	40	893	115,037	51,290,698	24	190	1,435	6,061	4.4	5.0
37	578	478	62	15	8	0	15	837	48,767	15,129	21	64	326	1,679	3.8	5.2
38	627	503	82	17	6	0	19	959	59,229	15,932	16	91	487	2,495	4.2	5.2
39	580	466	46	24	7	0	37	716	48,416	7,100	25	59	345	1,879	3.9	5.0
40	731	547	111	26	10	0	37	1,077	76,388	41,923	13	131	480	2,366	5.1	5.5
41	584	442	93	23	7	0	19	739	49,359	24,487	34	81	403	1,697	4.0	4.8
42	652	496	113	17	4	0	22	837	64,995	40,961	20	114	386	1,861	4.5	5.5
43	571	440	84	20	3	0	24	759	59,426	19,412	31	116	338	1,535	3.9	5.3
44	711	515	137	25	4	0	30	869	54,846	456,832	28	80	439	1,966	5.0	5.5
45	765	544	151	31	1	0	38	966	59,596	39,165	22	116	489	1,967	5.4	6.2
46	700	491	144	20	12	0	33	748	51,783	78,870	26	84	431	1,831	5.0	6.0
47	671	505	104	27	5	0	30	765	50,182	9,540	19	84	411	1,682	4.8	5.5
48	757	528	164	22	3	0	40	744	45,701	19,289	26	89	394	1,496	5.4	6.8
49	651	479	115	26	3	0	28	708	47,201	24,495	12	86	378	1,540	4.7	6.2
50	647	474	114	28	1	0	30	697	44,665	6,406	24	83	376	1,621	4.6	5.6
51	683	461	150	25	6	1	40	735	53,505	108,773	18	88	419	1,581	4.8	5.6
52	564	446	65	20	4	0	29	638	49,435	7,481	21	95	344	1,393	4.0	5.7
53	733	509	144	29	5	0	46	739	50,632	13,377	24	83	409	1,576	5.1	6.2
54	613	426	105	32	4	0	46	617	45,052	3,538	30	77	344	1,195	4.3	5.5
55	589	455	69	24	2	0	39	697	55,088	6,589	34	69	372	1,390	4.1	5.1
56	543	420	57	22	1	1	42	629	42,894	1,863	37	62	366	1,371	3.8	5.2
57	576	423	79	32	3	0	39	616	39,625	3,353	22	82	343	1,246	4.0	5.1
58	563	401	96	30	1	0	35	866	63,915	339,572	25	71	406	1,447	3.9	5.0
59	589	464	57	35	2	0	31	730	47,902	1,902	37	76	383	1,447	4.1	5.3
60	580	433	71	34	1	0	41	687	53,467	3,579	25	75	389	1,437	4.0	5.0
61	646	481	82	36	3	0	44	757	54,859	2,729	43	79	405	1,436	4.5	5.2
62	526	343	106	29	2	0	46	574	41,748	44,550	25	81	291	1,108	3.7	4.8
63	547	422	54	20	3	1	47	651	48,114	1,848	28	67	313	1,148	3.8	4.9
平成元年	485	362	39	35	3	0	46	537	35,152	1,766	28	77	287	1,024	3.4	4.6
2	515	354	63	42	3	0	53	554	41,850	1,686	31	62	280	1,011	3.6	4.6
3	515	338	67	55	0	0	55	509	35,508	3,613	32	90	287	963	3.6	4.4
4	420	316	30	37	1	0	36	468	42,520	428	37	52	253	835	2.9	4.4
5	464	320	47	38	0	1	58	487	34,121	2,434	26	76	256	869	3.3	4.6
6	619	360	105	53	2	0	99	542	45,953	7,061	29	76	290	928	4.3	5.1
7	525	349	51	59	2	0	64	505	32,754	1,257	39	63	258	861	3.7	5.1
8	560	346	60	53	2	1	98	528	38,198	3,110	37	62	297	964	3.9	5.1
9	523	304	77	53	2	0	87	464	28,693	34,211	32	70	258	802	3.7	4.9
10	506	324	45	63	3	0	71	478	41,291	15,851	27	71	265	873	3.5	4.3
11	544	372	43	53	1	1	74	579	42,791	1,526	29	67	312	958	3.8	4.7
12	517	319	42	65	4	0	87	509	34,232	616	39	61	264	816	3.6	5.0
13	637	347	97	76	1	0	116	527	33,297	7,324	34	92	283	888	4.5	5.0
14	605	348	83	65	3	0	106	545	38,941	1,637	34	73	273	843	4.3	5.0
15	599	354	68	80	3	0	94	515	29,967	1,755	28	70	285	828	4.2	4.4
16	582	343	69	69	3	0	98	530	37,177	1,567	45	87	285	833	4.1	4.8
17	459	298	30	58	0	0	73	473	32,475	2,873	31	62	242	779	3.3	4.5
18	464	314	26	52	2	0	70	486	38,171	466	32	93	292	821	3.3	4.1
19	530	332	37	48	2	0	111	514	32,280	702	44	93	292	823	3.8	4.3
20	594	332	62	50	1	0	149	605	36,572	17,806	45	103	316	905	4.3	4.1
21	546	309	55	45	1	0	136	558	33,844	1,744	51	90	298	791	4.0	4.0
22	449	261	25	57	2	0	104	427	20,583	616	34	63	196	561	3.3	3.7
23	566	311	55	69	1	0	130	1,099	117,781	75,269	35	91	794	2,184	4.2	3.9
24	500	282	48	70	1	0	99	462	25,833	775	34	78	232	634	3.8	3.5
25	481	254	64	56	0	0	107	423	24,756	977	28	73	205	518	3.7	3.8
26	482	274	47	50	1	0	110	510	36,091	14,727	33	85	233	633	3.7	3.4
27	479	259	51	53	0	0	116	412	27,080	3,878	41	85	205	518	3.7	3.1
28	438	219	58	46	1	0	114	412	23,991	1,053	15	52	195	504	3.4	2.9

(注) 出火率を算定するに当たっての人口は、各年3月31日現在の住民基本台帳による。

資料1-1-2 火災発生状況総括表

区分 年月	出火件数							焼損棟数					焼損面積			死傷者数		り災世帯数				り災人員	損害見積額									
	総数	建物	林野	車両	船舶	航空機	その他	総数	全焼	半焼	部分焼	ぼや	建物床面積	建物表面積	林野	死者	負傷者	総数	全損	半損	小損		総額	建物			林野	車両	船舶	航空機	その他	爆発
																								小計	建物	収容物						
件	件	件	件	件	件	件	棟	棟	棟	棟	棟	㎡	㎡	a	人	人	世帯	世帯	世帯	世帯	人	千円	千円	千円	千円	千円	千円	千円	千円	千円	千円	
平成22年	449	261	25	57	2	0	104	427	136	28	165	98	20,583	1,657	616	34	63	196	51	14	131	561	904,996	859,802	670,651	189,151	1,363	20,627	6,313	0	16,643	248
平成23年	566	311	55	69	1	0	130	1,099	789	35	186	89	117,781	2,266	75,269	35	91	794	637	27	130	2,184	9,006,987	7,269,311	5,320,953	1,948,358	605,242	41,847	75,650	0	8,652	1,006,285
平成24年	500	282	48	70	1	0	99	462	196	29	136	101	25,833	2,497	775	34	78	232	71	17	144	634	1,067,611	1,010,107	674,783	335,324	6,562	39,959	4,419	0	6,564	0
平成25年	481	254	64	56	0	0	107	423	164	26	143	90	24,756	1,365	977	28	73	205	72	25	108	518	1,201,528	1,143,244	782,578	360,666	9,056	31,071	0	0	17,849	308
平成26年	482	274	47	50	1	0	110	510	242	37	133	98	36,091	1,131	14,727	33	85	233	88	15	130	633	2,238,043	1,873,208	1,415,237	457,971	235,954	54,610	41,000	0	33,168	103
平成27年	479	259	51	53	0	0	116	412	165	21	129	97	27,080	2,042	3,878	41	85	205	84	16	105	518	1,346,928	1,169,112	759,206	409,906	53,712	32,307	0	0	84,109	7,688
平成28年	437	218	58	46	1	0	114	411	170	24	120	97	23,988	1,780	1,053	15	52	194	64	8	122	503	1,182,975	1,110,361	946,664	163,807	11,977	22,167	2,329	0	28,453	7,688
平成28年	438	219	58	46	1	0	114	412	170	24	121	97	23,991	1,780	1,053	15	52	195	64	8	123	504	1,173,620	1,101,006	937,158	163,848	11,977	22,167	2,329	0	28,453	7,688
1月	34	24	2	5	0	0	3	38	17	2	8	11	2,979	78	2	1	5	14	6	0	8	39	141,177	133,937	108,247	25,690	0	2,668	0	0	4,572	0
2月	33	26	0	1	0	0	6	57	22	8	12	15	3,363	185	1	3	5	36	9	2	25	97	190,355	188,256	160,981	27,275	0	1,118	0	0	322	659
3月	90	26	21	6	0	0	37	57	25	1	21	10	3,087	170	384	3	11	25	8	1	16	60	163,185	159,143	133,481	25,662	1,161	1,695	0	0	1,186	0
4月	52	20	14	4	0	0	14	29	13	0	9	7	2,203	128	444	1	8	13	4	1	8	36	56,672	36,988	32,351	4,637	10,045	2,495	0	0	7,144	0
5月	44	26	6	4	0	0	8	59	25	5	15	14	3,084	173	81	1	4	27	7	2	18	65	186,323	175,425	153,619	21,806	258	6,812	0	0	926	2,902
6月	40	15	6	3	0	0	16	26	8	1	10	7	834	204	87	0	3	11	3	0	8	37	34,291	32,688	29,997	2,691	470	805	0	0	328	0
7月	24	13	2	4	0	0	5	20	4	0	7	9	751	129	19	0	4	13	4	0	9	29	48,622	47,734	38,124	9,610	0	887	0	0	1	0
8月	37	18	4	3	0	0	12	33	11	4	13	5	1,137	91	25	1	3	8	1	0	7	14	35,238	29,729	24,820	4,909	0	264	0	0	1,118	4,127
9月	15	8	0	4	0	0	3	12	2	2	3	5	543	273	0	2	0	5	3	1	1	17	52,366	46,497	42,587	3,910	0	527	0	0	5,342	0
10月	25	14	0	5	1	0	5	26	18	1	3	4	2,644	23	0	0	3	14	8	0	6	39	101,712	93,207	86,464	6,743	0	3,199	2,329	0	2,977	0
11月	16	13	1	1	0	0	1	30	14	0	15	1	1,716	178	0	1	3	16	5	1	10	34	62,753	62,641	52,688	9,953	0	83	0	0	29	0
12月	28	16	2	6	0	0	4	25	11	0	5	9	1,650	148	10	2	3	13	6	0	7	37	100,926	94,761	73,799	20,962	43	1,614	0	0	4,508	0

(3) 特殊建築物に係る火災

番号	用途	出火日時	鎮火日時	覚知方法	出火場所	出火箇所	出火原因	気象状況					焼損棟数(棟)					死者	負傷者	焼損面積(m ²)	損害額(千円)	
								天候	風向	風速(m/s)	温度(°C)	湿度(%)	火災警報	計	全焼	半焼	部分焼					ぼや
1	寺院	1月3日 14時50分	1月3日 17時42分	119 (携帯)	北上市	広間	線香	曇	南西	1	6	90	無	2	1	1			0	0	148	28,142
2	公民館	2月15日 1時40分	2月15日 13時20分	119 (携帯)	矢巾町	集会室	たばこ	雪	西北西	4	4	67	無	1	1			0	0	236	10,224	
3	自動車 教習所	3月29日 13時35分	3月29日 14時18分	119 (携帯)	北上市	東屋	枯れ草焼 き	晴	南南東	3	15	32	無	1	1			0	0	8	84	
4	ホテル	4月24日 19時52分	4月24日 20時05分	119 (加入)	北上市	調理室	大型こん ろ	曇	西北西	2	13	37	無	1			1	0	1	0	0	
5	神道 教会	5月19日 7時30分	5月19日 8時19分	119 (加入)	大船渡市	火たき 場	ボイラー	快晴	南南東	2	17	76	無	1		1		0	0	3	347	
6	中学校	5月20日 14時20分	5月20日 21時30分	119 (携帯)	八幡平市	体育館	溶接機	曇	北北東	4	25	38	無	1		1		0	0	723	43,830	
7	ホテル	5月25日 11時30分	5月25日 13時37分	119 (加入)	二戸市	屋上	溶接機	晴	西南西	3	23	61	無	1		1		0	0	1	23	
8	葬祭所	6月2日 19時30分	6月2日 19時40分	事後 聞知	盛岡市	応接室	炭火	曇	南南東	2	10	91	無	1			1	0	0	0	1	
9	ホテル	8月29日 17時00分	8月29日 18時00分	事後 聞知	一関市	客室	不明	雨	南西	3	23	65	無	1			1	0	0	0	0	

※1 火災報告取扱要領(昭和43年11月11日付け消防総第393号)に基づき、火元建築物の用途コードが080から089までに該当する特殊建築物の主なものについて計上したもの。

2 焼損面積の欄中「-」は、焼損表面積のみ又は収容物のみが焼損したものであり、焼損床面積の取扱いがなかったもの。

資料 1-1-4 過去 10 年間の主な火災記録

- ① 死者 3 名以上 ② 死傷者 10 名以上 ③ 建物焼損面積 3,000 m²以上 ④ 損害見積額 1 億円以上

年	該当区分	出火日時	鎮火日時	覚知方法	出火場所	火元	出火原因	気象状況				焼損棟数				死者	負傷者	焼損面積	損害額 (千円)	
								天気	風向	風速 m/s	湿度	火災 警報	全 焼	半 焼	部 分 焼					ぼ や
18	③	5月1日 19時10分	5月1日 21時20分	119	一関市花泉町	養鶏舎	不明	晴	北北西	5	32	無	1					5,882 m ²	69,544	
	④	9月5日 0時5分	9月6日 14時55分	119	北上市和賀町	工場	不明	晴	北北西	0	83	無		1			5	931 m ²	353,647	
19	①	3月16日 2時00分	3月16日 6時41分	119	滝沢村大沢	住宅	たばこ	曇	南南東	3	82	無	1			3		157 m ²	2,529	
20	④	4月4日 14時50分	4月15日 9時30分	119	釜石市唐丹町	牧野	枯草焼き	晴	西北西	2	30	無						16,009 a	320,801	
21	④	10月4日 20時00分	10月5日 3時15分	119	二戸市金田一	旅館	不明	雨	北西	1	77	無	1		2		1	2,837 m ²	179,450	
22	①	4月1日 14時55分	4月1日 18時45分	119	岩手町土川	住宅	ストーブ	雨	南西	4	88	無				3		127 m ²	1,546	
23	④	3月11日 時分不明	4月5日 17時00分	自己 覚知	釜石市	不明	不明	不明	不明	不明	不明	無						23,277a	181,693	
	④	3月11日 15時30分	4月5日 17時00分	自己 覚知	大槌町	不明	不明	雨	不明	不明	不明	無						30,100a	225,000	
	③④	3月11日 15時25分	4月2日 12時30分	自己 覚知	山田町船越	がれき	不明	曇	南南西	1	38	無	33	1	4			建物 4,828 m ² 林野 16,565a	415,531	
	③④	3月11日 15時30分	3月14日 12時00分	自己 覚知	山田町八幡町	がれき	不明	曇	南南西	1	38	無	266		4			35,910 m ²	2,810,487	
	③④	3月11日 15時30分	3月14日 17時00分	自己 覚知	山田町長崎	がれき	不明	曇	南南西	1	38	無	215	8				建物 33,082 m ² 林野 308a	2,179,687	
	②④	3月14日 7時58分	3月14日 14時00分	119	盛岡市	百貨店	可燃性ガス に引火	晴	南南西	6	60	無					1	1	—	1,005,850
	④	5月9日 11時20分	5月9日 14時55分	119	一関市	ごみ処 分場	粉碎機 の火花	晴	南東	2	32	無		1				2,471 m ²	308,059	
	④	9月14日 5時15分	9月14日 6時51分	加入	奥州市前沢区	工場	高温の切粉 が樹脂に着 火	晴	北北西	2	98	無			1			—	253,611	
24	④	3月23日 17時38分	3月23日 19時48分	119	金ヶ崎町	電気室	過電流	雨	南南西	3	7	無		1				—	116,000	

※ 焼損面積の欄中、「0」は焼損床面積が 0.5 m²未満のもの、「-」は焼損表面積のみ又は収容物のみが焼損したものであり、焼損床面積の取扱いがなかったもの。

① 死者3名以上 ② 死傷者10名以上 ③ 建物焼損面積3,000㎡以上 ④ 損害見積額1億円以上

年	該当区分	出火日時	鎮火日時	覚知方法	出火場所	火元	出火原因	気象状況				焼損棟数				死者	負傷者	焼損面積	損害額 (千円)	
								天気	風向	風速 m/s	湿度	火災 警報	全 焼	半 焼	部 分 焼					ぼ や
25	①	3月11日 21時30分	3月11日 23時05分	119	大船渡市	住宅	不明	晴	北西	1	54	無	1		1		4		52㎡	1,019
26	④	4月18日 13時55分	4月18日 22時12分	119	宮古市	冷蔵 倉庫	不明	晴	東北東	3	26	無					0	0	2,200㎡	520,457
	④	4月27日 13時05分	5月5日 12時00分	119	盛岡市	天然林	ごみ焼	曇	西南西	5	21	無					0	0	7,835a	150,956
	④	8月21日 17時53分	8月22日 5時36分	119	金ヶ崎町	養畜舎	不明	曇	南	1	97	無					0	0	4,569㎡	202,394
	①	11月1日 3時10分	11月1日 3時51分	119 (携帯)	北上市	車体下部	燃料に引火	晴	北東	0	96	無					3	2	車両 1台	15,000
27	該当なし																			
28	該当なし																			

※ 焼損面積の欄中、「0」は焼損床面積が0.5㎡未満のもの、「-」は焼損表面積のみ又は収容物のみが焼損したことにより、焼損床面積の取扱いがなかったもの。

資料 1-1-5 過去 10 年間の火災の状況

年次	火災発生状況 (件)											
	発生件数							出火原因			出火率 (人口1万人当たり)	
	総数	内 訳						第1位	第2位	第3位	本県	全国
		建物	林野	車両	船舶	航空機	その他					
19	530	332	37	48	2	0	111	こんろ 53	たばこ 51	火入れ 37	3.8	4.3
20	594	332	62	50	1	0	149	火入れ 65	放火 48	こんろたばこ 各46	4.3	4.1
21	546	309	55	45	1	0	136	火入れ 56	たき火 46	放火 43	4.0	4.0
22	449	261	25	57	2	0	104	放火 36	たばこ 35	火入れ 30	3.3	3.7
23	566	311	55	69	1	0	130	火入れ 55	たき火 48	ストーブ 47	4.2	3.9
24	500	282	48	70	1	0	99	火入れ 54	たばこ 39	ストーブ 38	3.8	3.5
25	481	254	64	56	0	0	107	火入れ 56	ストーブ 38	たき火 34	3.7	3.8
26	482	274	47	50	1	0	110	火入れ 45	たき火 44	たばこ 38	3.7	3.4
27	479	259	51	53	0	0	116	火入れ 61	たき火 34	たばこ 31	3.7	3.1
28	438	219	58	46	1	0	114	火入れ 52	たき火 46	ストーブ 27	3.4	2.8

年次	焼死者の状況 (人)								
	死者 総数	内 訳			災害時要援護者の状況 (放火自殺を除く)				
		放火自殺	放火自殺 以 外	65歳 以 上	左のうち身 体不自由者	5 歳 以 下	身体不自 由者(6歳 ~64歳)	計	総死者(放火 自殺を除く) に対する割合
19	44	11	33	22	(1)	0	0	22	66.6%
20	45	20	25	17	(7)	1	0	18	72.0%
21	51	24	27	18	(6)	1	1	20	74.1%
22	34	17	17	9	(1)	0	1	10	58.8%
23	35	7	28	19	(8)	0	2	21	75.0%
24	34	15	19	16	(5)	0	0	16	84.2%
25	28	14	14	9	(3)	1	2	12	85.7%
26	33	7	26	17	(5)	2	2	21	80.8%
27	41	6	35	22	(7)	0	4	26	74.3%
28	15	5	10	8	(4)	1	0	9	90.0%

資料1-1-6 消防本部別火災発生状況

区分 消防本部	出火件数							焼損棟数					焼損面積			死傷者数		り災世帯数				以災 人員	損害見積額								出火率
	総数 件	建物 件	林野 件	車両 件	船舶 件	航空機 件	その他 件	総数 棟	全焼 棟	半焼 棟	部分焼 棟	ぼや 棟	建物(床) ㎡	建物(表) ㎡	林野 a	死者 人	負傷者 人	総数 世帯	全損 世帯	半損 世帯	小損 世帯		総額 千円	建物 千円	林野 千円	車両 千円	船舶 千円	航空機 千円	その他 千円	爆発 千円	
県計	438	219	58	46	1	0	114	412	170	24	121	97	23,991	1,780	1,053	15	52	195	64	8	123	504	1,012,037	947,111	11,977	22,167	2,329	0	28,453	0	3.70
盛岡地区広域 消防組合	101	70	6	17	0	0	8	126	48	11	42	25	9,336	254	111	7	17	58	16	4	38	140	345,312	332,971	186	8,460	0	0	3,695	0	2.12
花巻市	47	20	10	2	0	0	15	40	17	3	14	6	1,850	375	83	0	1	17	7	0	10	39	102,603	99,234	416	2,127	0	0	826	0	4.75
北上地区消防 組合	20	13	3	1	0	0	3	23	6	2	8	7	641	49	15	3	2	13	3	2	8	26	75,116	74,163	100	850	0	0	3	0	2.00
奥州金ヶ崎行 政事務組合	72	22	7	6	0	0	37	40	10	3	15	12	1,494	216	95	0	5	18	2	1	15	52	70,067	64,565	0	4,079	0	0	1,423	0	5.24
一関市	56	28	10	4	0	0	14	64	37	1	14	12	4,355	208	156	0	11	23	9	1	13	61	139,220	131,114	626	3,589	0	0	3,891	0	0.59
大船渡地区消 防組合	17	12	0	1	0	0	4	18	9	0	3	6	1,235	22	0	1	0	11	6	0	5	33	87,772	87,660	0	50	0	0	62	0	3.84
陸前高田市	7	2	0	2	0	0	3	2	0	0	0	2	0	0	0	0	2	1	0	0	1	8	5,366	306	0	559	0	0	4,501	0	3.47
遠野市	21	6	3	2	0	0	10	14	8	0	4	2	626	6	229	1	2	7	2	0	5	19	22,110	10,118	6,454	36	0	0	5,502	0	7.31
釜石大槌地区 行政事務組合	11	7	2	1	0	0	1	14	6	0	0	8	601	2	20	1	1	18	4	0	14	48	20,536	20,364	11	20	0	0	141	0	2.28
宮古地区広域 行政組合	32	16	5	4	1	0	6	32	15	1	10	6	1,583	214	205	2	1	12	7	0	5	32	83,958	72,505	792	683	2,329	0	7,649	0	3.72
久慈広域連合	33	13	9	3	0	0	8	22	8	2	3	9	1,104	57	49	0	6	8	5	0	3	17	35,202	33,165	698	1,053	0	0	286	0	5.34
二戸地区広域 行政事務組合	21	10	3	3	0	0	5	17	6	1	8	2	1,166	377	90	0	4	9	3	0	6	29	24,775	20,946	2,694	661	0	0	474	0	3.63

資料1-1-7 平成27年市町村別火災発生状況

区分 市町村	出火件数							焼損棟数					焼損面積			死傷者数		り災世帯数				り災 人員	損害見積額							
	総数	建物	林野	車両	船舶	航空機	その他	総数	全焼	半焼	部分焼	ぼや	建物(床)	建物(表)	林野	死者	負傷者	総数	全損	半損	小損		総額	建物	林野	車両	船舶	航空機	その他	爆発
	件	件	件	件	件	件	件	棟	棟	棟	棟	棟	m ²	m ²	a	人	人	世帯	世帯	世帯	世帯		千円	千円	千円	千円	千円	千円	千円	千円
県計	435	219	58	46	1	0	111	412	170	24	121	97	23,991	1,780	1,053	15	62	195	64	8	123	476	1,012,037	947,111	11,977	22,167	2,329	0	28,453	0
盛岡市	46	32	3	5	0	0	6	71	28	4	21	18	3,812	177	39	2	7	34	12	2	20	75	166,278	157,666	118	5,542	0	0	2,952	0
宮古市	22	11	4	3	1	0	3	19	7	1	6	5	1,003	140	129	0	1	8	5	0	3	23	64,593	61,087	236	478	2,329	0	463	0
大船渡市	15	11	0	0	0	0	4	16	8	0	2	6	1,035	0	0	1	10	10	5	0	5	3	62,514	62,452	0	0	0	0	62	0
奥州市	61	16	5	5	0	0	35	32	10	2	13	7	1,320	215	84	0	5	15	2	0	13	41	58,554	53,072	0	4,059	0	0	1,423	0
花巻市	47	20	10	2	0	0	15	40	17	3	14	6	1,850	375	83	0	1	17	7	0	10	39	102,603	99,234	416	2,127	0	0	826	0
北上市	18	11	3	1	0	0	3	21	5	2	7	7	542	49	15	3	2	13	3	2	8	26	74,272	73,343	100	826	0	0	3	0
久慈市	18	10	4	1	0	0	3	18	6	2	2	8	865	15	16	0	4	5	3	0	2	6	30,098	28,753	409	650	0	0	286	0
遠野市	21	6	3	2	0	0	10	14	8	0	4	2	626	6	229	1	2	7	2	0	5	19	22,110	10,118	6,454	36	0	0	5,502	0
一関市	51	26	10	4	0	0	11	62	37	1	13	11	4,353	208	156	0	10	22	9	1	12	58	138,130	130,024	626	3,589	0	0	3,891	0
陸前高田市	7	2	0	2	0	0	3	2	0	0	0	2	0	0	0	0	2	1	0	0	1	8	5,366	306	0	559	0	0	4,501	0
釜石市	9	6	2	1	0	0	0	13	6	0	0	7	601	1	20	1	1	18	4	0	14	48	20,532	20,360	11	20	0	0	141	0
二戸市	9	2	1	3	0	0	3	5	2	0	3	0	54	75	2	0	3	3	1	0	2	6	935	211	63	661	0	0	0	0
八幡平市	11	9	1	1	0	0	0	15	7	3	4	1	2,898	36	47	0	1	5	0	1	4	15	71,220	69,085	0	1,483	0	0	652	0
滝沢市	15	10	0	4	0	0	1	13	2	3	6	2	486	9	0	2	5	8	1	1	6	20	45,471	44,692	0	779	0	0	0	0
岩手郡	15	10	1	4	0	0	0	16	6	1	6	3	1,198	18	18	0	2	6	1	0	5	18	37,160	36,556	68	505	0	0	31	0
雫石町	10	7	0	3	0	0	0	10	3	1	3	3	622	4	0	0	1	4	1	0	3	15	9,537	9,114	0	417	0	0	6	0
葛巻町	1	1	0	0	0	0	0	1	0	0	1	0	27	0	0	0	0	1	0	0	1	2	7,154	7,154	0	0	0	0	0	0
岩手町	4	2	1	1	0	0	0	5	3	0	2	0	549	14	18	0	1	1	0	0	1	1	20,469	20,288	68	88	0	0	25	0
紫波郡	14	9	1	3	0	0	1	11	5	0	5	1	942	14	7	3	2	5	2	0	3	12	25,183	24,972	0	151	0	0	60	0
紫波町	8	4	1	2	0	0	1	6	3	0	2	1	510	8	7	2	1	3	1	0	2	7	4,767	4,694	0	73	0	0	0	0
矢巾町	6	5	0	1	0	0	0	5	2	0	3	0	432	6	0	1	1	2	1	0	1	5	20,416	20,278	0	78	0	0	60	0
和賀郡	2	2	0	0	0	0	0	2	1	0	1	0	99	0	0	0	0	0	0	0	0	0	844	820	0	24	0	0	0	0
西和賀町	2	2	0	0	0	0	0	2	1	0	1	0	99	0	0	0	0	0	0	0	0	0	844	820	0	24	0	0	0	0
胆沢郡	11	6	2	1	0	0	2	8	0	1	2	5	174	1	11	0	0	3	0	1	2	11	11,513	11,493	0	20	0	0	0	0
金ヶ崎町	11	6	2	1	0	0	2	8	0	1	2	5	174	1	11	0	0	3	0	1	2	11	11,513	11,493	0	20	0	0	0	0
西磐井郡	2	2	0	0	0	0	0	2	0	0	1	1	2	0	0	0	1	1	0	0	1	3	1,090	1,090	0	0	0	0	0	0
平泉町	2	2	0	0	0	0	0	2	0	0	1	1	2	0	0	0	1	1	0	0	1	3	1,090	1,090	0	0	0	0	0	0
気仙郡	2	1	0	1	0	0	0	2	1	0	1	0	200	22	0	0	0	1	1	0	0	2	25,258	25,208	0	50	0	0	0	0
住田町	2	1	0	1	0	0	0	2	1	0	1	0	200	22	0	0	0	1	1	0	0	2	25,258	25,208	0	50	0	0	0	0
上閉伊郡	2	1	0	0	0	0	1	1	0	0	0	1	0	1	0	0	0	0	0	0	0	0	4	4	0	0	0	0	0	0
大槌町	2	1	0	0	0	0	1	1	0	0	0	1	0	1	0	0	0	0	0	0	0	0	4	4	0	0	0	0	0	0
下閉伊郡	12	6	2	1	0	0	3	15	9	0	5	1	695	115	79	2	0	5	3	0	2	15	21,460	13,513	556	205	0	0	7,186	0
山田町	3	0	0	1	0	0	2	0	0	0	0	0	0	0	0	0	0	0	0	0	0	0	7,241	0	0	160	0	0	7,081	0
岩泉町	4	3	0	0	0	0	1	9	5	0	3	1	456	74	0	2	0	3	2	0	1	7	10,337	10,272	20	45	0	0	0	0
田野畑村	3	2	1	0	0	0	0	4	3	0	1	0	124	0	76	0	0	1	0	0	1	2	1,787	1,146	536	0	0	0	105	0
普代村	2	1	1	0	0	0	0	2	1	0	1	0	115	41	3	0	0	1	1	0	0	6	2,095	2,095	0	0	0	0	0	0
九戸郡	21	6	6	2	0	0	7	7	3	0	1	3	609	260	118	0	3	5	2	0	3	20	17,481	14,031	2,920	403	0	0	127	0
軽米町	7	3	2	0	0	0	2	4	1	0	1	2	253	259	88	0	1	3	1	0	2	15	13,108	10,477	2,631	0	0	0	0	0
野田村	3	0	2	0	0	0	1	0	0	0	0	0	0	0	20	0	1	0	0	0	0	0	285	0	285	0	0	0	0	0
九戸村	1	1	0	0	0	0	0	1	1	0	0	0	232	0	0	0	0	0	0	0	0	0	1,364	1,237	0	0	0	0	127	0
洋野町	10	2	2	2	0	0	4	2	1	0	0	1	124	1	10	0	1	2	1	0	1	5	2,724	2,317	4	403	0	0	0	0
二戸郡	4	4	0	0	0	0	0	7	2	1	4	0	627	43	0	0	0	3	1	0	2	8	9,368	9,021	0	0	0	0	347	0
一戸町	4	4	0	0	0	0	0	7	2	1	4	0	627	43	0	0	0	3	1	0	2	8	9,368	9,021	0	0	0	0	347	0

資料1-1-8 市町村別出火件数・出火率年別推移

市町村	平成28年		平成27年		平成26年	
	出火件数	出火率	出火件数	出火率	出火件数	出火率
県計	438	3.4	479	3.70	482	3.68
盛岡市	46	1.56	47	1.60	56	1.89
宮古市	22	3.92	15	2.68	22	3.83
大船渡市	15	3.9	10	2.60	7	1.79
花巻市	47	4.75	50	5.05	56	5.56
北上市	18	1.92	41	4.38	39	4.15
久慈市	18	4.9	12	3.27	10	2.67
遠野市	21	7.31	16	5.58	12	4.08
一関市	51	0.57	51	4.16	59	4.68
陸前高田市	7	3.47	5	2.48	3	1.46
釜石市	9	2.51	13	3.63	8	2.17
二戸市	9	3.16	13	4.56	17	5.78
八幡平市	11	4.05	6	2.21	14	4.99
奥州市	61	5.03	66	5.44	67	5.41
滝沢市	15	2.72	8	1.45	9	1.63
雫石町	10	5.76	11	6.34	7	3.95
葛巻町	1	1.5	3	4.49	6	8.55
岩手町	4	2.8	8	5.61	9	6.06
紫波町	8	2.38	16	4.75	7	2.06
矢巾町	6	2.21	1	0.37	2	0.75
西和賀町	2	3.27	4	6.55	3	4.67
金ヶ崎町	11	6.87	20	12.48	10	6.17
平泉町	5	6.25	6	7.50	4	4.88
住田町	2	3.4	3	5.10	2	3.26
大槌町	2	1.61	1	0.81	5	3.93
山田町	3	1.83	4	2.44	7	4.13
岩泉町	4	3.97	9	8.94	5	4.74
軽米町	7	7.16	18	18.42	6	5.88
洋野町	10	5.61	4	2.25	14	7.57
一戸町	4	2.98	9	6.71	7	5.02
田野畑村	3	8.28	3	8.28	2	5.34
普代村	2	7	0	0.00	0	0.00
野田村	3	6.76	0	0.00	2	4.39
九戸村	1	1.63	6	9.75	5	7.86

資料1-2-2 災害別市町村別災害被害一覽表

区分 市町村名	被害額合計	H28.1.1～ H28.12.31	H28.1.18	H28.2.2	H28.2.14	H28.2.20	H28.2.28	H28.2.29	H28.4.7～10.12	H28.4.15	H28.4.17	H28.4.29
		雪害	暴風雪	地震(震度4)	暴風	暴風	大雪	暴風雪	地すべり	暴風	暴風	波浪
盛岡市	20,685										12,768	
宮古市	14,411,244		526,420						357,303		5,918	
大船渡市	2,227,860		170,496								1,000	
花巻市	6,061										3,400	
北上市	8,696										940	
久慈市	12,647,795		51,607								3,308	
遠野市	4,517,761		1,008								178	
一関市	306,925		102,126								200	
陸前高田市	294,389		61,042								350	
釜石市	3,623,164		6,823		100						138	
二戸市	376,034		891		50						90	
八幡平市	123,360										33,375	
奥州市	63,552		305								1,700	
滝沢市	2,565										2,565	
雫石町	13,750										13,750	
葛巻町	1,692,844		266								5,077	
岩手町	7,563										5,160	
紫波町	17,522										12,542	
矢巾町	4,800										4,800	
西和賀町	6,506										1,480	
金ヶ崎町	554										538	
平泉町	2,139											
住田町	401,130											
大槌町	1,154,773		5,386		3,016						341	
山田町	1,193,904		610								1,190	
岩泉町	37,922,272		133,613								2,900	
田野畑村	723,940		59,886								1,844	
普代村	709,478		19,419								569	
軽米町	1,189,619		35									
野田村	31,036,136		49,153								949	
九戸村	1,164,579										200	
洋野町	718,961		10,108								505	
一戸町	313,573		400								160	
その他	2,160,576											
県計	119,064,710		1,199,594		3,166				357,303		117,935	

区分 市町村名	H28.6.20	H28.6.25	H29.7.26	H28.7.29	H28.7.30	H28.7.31	H28.8.2	H28.8.8	H28.8.17	H28.8.19	H28.8.20	H28.8.21	H28.8.22
	竜巻注意情報	大雨	大雨・洪水	大雨・洪水	大雨・洪水	大雨・洪水	大雨・洪水	波浪	大雨・洪水・暴風・波浪	大雨・洪水	大雨	波浪	台風9号
盛岡市													
宮古市									3,560				108
大船渡市									5,550				
花巻市													
北上市													7,176
久慈市													
遠野市									32				10,422
一関市							5,000		46,488				4,175
陸前高田市									33,060				
釜石市									3,891				
二戸市									62,000				24,314
八幡平市									89,985				
奥州市									27,131				33,968
滝沢市													
雫石町													
葛巻町													
岩手町													
紫波町									3,740				
矢巾町													
西和賀町													50
金ヶ崎町									16				
平泉町							1,000		1,000				
住田町									2,300				
大槌町									63,431				119
山田町									2,845				
岩泉町													
田野畑村									100				
普代村													
軽米町													
野田村													
九戸村									209	2,000			
洋野町									4,000				29
一戸町							10,391						781
その他													
県計							16,391		349,338	2,000			81,142

区分 市町村名	H28.8.23	H28.8.26	H28.8.29	H28.9.8	H28.10.5	H28.11.12	H28.11.22	H28.12.2
	大雨・洪水	大雨・洪水	台風10号	温帯低気圧	大雨・洪水	地震(震度4)	津波注意報	暴風
盛岡市			6,617				1,300	
宮古市			13,496,860				2,815	18,260
大船渡市			2,050,814					
花巻市			396					2,265
北上市			70					510
久慈市			12,592,880					
遠野市			4,506,121					
一関市			145,936	3,000				
陸前高田市			199,808				129	
釜石市			3,611,360				852	
二戸市		144,351	144,338					
八幡平市								
奥州市			448					
滝沢市								
雫石町								
葛巻町			1,687,501					
岩手町			2,403					
紫波町			1,240					
矢巾町								
西和賀町			4,976					
金ヶ崎町								
平泉町			139					
住田町			398,830					
大槌町			1,082,480					
山田町			1,180,259	9,000				
岩泉町			37,785,759					
田野畑村			662,110					
普代村			689,490					
軽米町		5,971	1,183,613					
野田村			30,986,034					
九戸村		21,289	1,140,881					
洋野町			704,319					
一戸町		167,935	133,906					
その他			2,160,576					
県計		339,546	116,560,164	12,000			5,096	21,035

資料1-2-3 災害被害状況年次別推移

年	災害発生 件数	人的被害			り災世帯		被害額合計	住家等被害	庁舎等被害	社会教育・ 体育施設 被害	社会福祉 施設被害	医療衛生 施設被害	消防施設 被害	観光施設 被害	商工関係 被害	水産関係 被害	漁港施設 被害	農業施設 被害	農作物等 被害
		死者 人	行方不明者 人	負傷者 人	世帯数 世帯	人員 人													
44	13	1			308	1,294	3,079,871	97,992		450		2,283		280	3,844	509,133	12,195		607,939
45	12	4		4	46	211	3,627,266	76,291		1,408		5,886		600	150	2,277,868	93,253	20,614	
46	14	163		3	23	87	3,866,864	4,048								1,243,929	139,668	5	1,390,754
47	16	3		18	317	1,158	11,683,270	83,287	2,738	300			100	5,901	453	1,831,131	116,137	64,509	992,262
48	12				21	74	8,202,505	8,387									56,400		7,167,728
49	19				19	70	4,612,382	22,812							10,249	576,629	126,260	84,952	554,808
50	19	4		3	298	1,126	11,517,750	185,844		7,008		27,358		7,353		2,958,660	714,178	37,640	1,504,689
51	16				34	133	46,794,722	40,576						10,000	777,603			7,280	42,624,193
52	17	5		13	51	960	9,277,080	166,841		20,140		24,160	1,418	2,000	177,172	7,100	197,477	3,550	66,399
53	14	3		2	46	148	9,712,168	279,196	34,844	75,757		56,471	1,505	13,286	783,870	425,108	94,163	135,225	2,796,709
54	20	3		53	1,188	4,317	29,721,471	1,359,328	24,056	26,000		32,101		7,400	409,090	2,300,902	667,844	672,958	5,009,577
55	15	1		4	17	70	88,677,188	53,670	2,283	16,360		14,625	169	32,180	17,055	6,464,683	1,334,825	98,613	68,198,864
56	19	8		55	1,447	5,315	104,613,965	1,444,826	73,855	140,087		110,708	108	119,635	2,333,320	791,959	68,950	1,955,726	43,023,713
57	23	2			1,453	4,576	40,045,664	334,704	5,362	6,721		59,483	3,530	6,710	223,105	1,107,772	576,603	43,416	15,906,551
58	24	2		41	83	294	8,503,086	673,995	34,299	34,863		141	3,000	79,740	61,478	1,195,859	668,001	525,688	440,273
59	14	5		22	12	57	20,773,551	126,717	1,000	6,670			225	300		147,631	532,432	444,194	973,163
60	20	2			3	8	12,787,862	10,181					198	3,579		5,954	77,325	6,400	781,831
61	21	2		2	70	221	35,012,419	16,741	10,401	38,297		20,383	445	10,070	55,883	289,476	577,596	29,592	603,666
62	23	1		29	207	847	21,440,190	59,279	17,270	107,598	3,130	7,099	300	29,180	391,561	585,150	285,660	153,035	3,812,242
63	17	3		4	120	583	72,304,552	170,696	22,631	11,020	31,094	81,702		31,468	58,580	7,715	180,554	16,673	31,391,479
平成元	31	2		2	3	13	12,920,448	428	730			3,492			5,259	447,877	64,301	11,696	1,207,871
2	25	2	1	5	315	1,140	57,215,315	307,552	11,537	3,650	1,564	42,750		18,890	1,351,290	802,131	1,008,000	42,991	1,485,539
3	21	2		27	114	356	70,827,909	331,141	5,611	12,884	5,211	12,064	70	71,358	12,700	5,194,859	2,761,654	1,506,672	28,336,203
4	10						2,040,889		3,438							20,220		4,411	196,820
5	17	2		1	54	159	128,772,939	10,303	13,197			23,000		5,100	18,850	116,178	167,240	93,634	102,873,763
6	20	1		10	94	254	22,934,500	90,761	111,427	27,101	2,189	44,187	4,735	121,270	99,160	2,245,952	2,131,500	144,175	4,879,081
7	15			1	10	38	20,814,041	9,757	7,561	45,148		3,980		1,160	880	9,237	8,000	142,268	9,639,599
8	16			2	1	3	3,344,286	1,112					200			71,660	140,819	14,949	12,612
9	20			2	35	119	7,373,501	3,011					230			62,213	57,493	12,217	69,150
10	29	5		13	139	487	39,462,415	552,496	15,064	44,367	12,073	63,773	600	78,964	316,470	24,249	143,432	189,382	1,738,919
11	28	3		5	704	2,227	64,525,753	4,939,879	53,420	20,389	6,429	251,334		41,049	1,214,246	105,000	1,500	70,278	956,939
12	28			2	55	140	8,299,421	43,511		9,344	406	27,000		4,500	4,000	116,078	311,000	31,059	839,847
13	37	3			16	35	35,295,985	4,329	8,830	15,760	178	1,451				7,770	42,050	63,577	2,169,480
14	19	4		12	3849	10,727	66,063,077	5,431,633		69,854	64,287	393,658		179,263	3,169,280	1,162,528	929,146	583,434	2,430,684
15	24			96	1047	3,031	51,090,263	425,402	116,435	505,175	67,422	177,769		114,917	1,414,343	3,253,651	1,962,500	316,096	32,994,975
16	29	1		20	18	52	12,540,961	94,220	27,155	19,333	300	800	592	13,790	108	134,746	2,400	387,429	1,425,084
17	26	1		14	3	7	2,253,995	9,450	7,705	846	12,428	1,409	1,708	50	11,320	112,950	539,300	102,215	119,599
18	26	3		19	156	366	35,766,152	100,052	644	6,294	10,927	17,229		34,357	71,802	4,121,410	2,085,680	619,368	505,506
19	20	2		3	112	303	11,189,120	99,698	113	5		32,762				51,990	18,300	44,110	965,693
20	23	2		127	8	25	24,562,315	383,820	121,404	511,047	64,050	295,357	1,788	874,838	413,960	21,412	14,250	282,568	233,482
21	27	2			17	50	3,172,270	31,800	1,621	3,648	6,374	774	328	141,537	2,825	748,191	59,803	85,338	514,417
22	38	2		9	168	324	9,121,174	4,230	1,166		444	3,180	120	6,230		3,020,478	135,660	237,281	793,119
23	30	4,673	1,142	213	168	408	927,738,481	66,720	2,760	1,036	5,120	30,802	7,000	8,221	150	116,218,048	454,500,288	4,226,261	505,376
24	56	6		93	191	394	1,935,568	50,153	2,948		2,802			2,040		387,563	397,107	310,572	180,730
25	52	3		26	543	1,542	41,143,642	772,137	73,410	90,814	62,506	271,605	2,736	582,210	1,089,970	724,923	924,960	252,759	1,416,725
26	60	10		97	4	7	3,061,365	7,173	1,027					647		313,986	180,300	1,730,273	191,561
27	44	2		37	7	17	1,918,509	6,238								155,359	786,430	44,041	267,581
28	31	21	2	2	2434	2,977	145,387,772	32,691,074	585,524	395,347	784,218	1,723,105	230,510	813,640	23,782,550	4,535,588	4,044,270	5,241,960	597,752

庁舎等被害は、昭和56年までは県有財産に係る被害額を計上しているが、昭和57年以降は県及び市町村の庁舎等の被害額を計上している。
 社会福祉施設被害は、昭和62年から分離して集計している。
 平成23年の人的被害のうち、東日本大震災津波によるものについては平成25年12月31日現在のものを計上している。
 また、被害額のうち、東日本大震災津波によるものについては確定している分のみを計上している。

年	家畜等関係 被害	農地農業用 施設被害	林業関係 被害	建設省所管 土木施設 被害	運輸省所管 土木施設 被害	都市施設 被害	公営住宅等 被害	学校被害	文化財被害	通信・電力 ・鉄道関係 被害	その他
	千円	千円	千円	千円	千円	千円	千円	千円	千円	千円	千円
44	9,203	225,179	1,008,890	545,930	40,700	1,296		13,457			1,100
45		163,610	44,738	771,889	2,500	365		155,944		6,150	6,000
46		187,295	52,056	679,878	165,300			3,931			
47	800	846,160	5,513,619	2,077,887	125,500			11,850		10,136	500
48		31,699	162,135	216,338	559,258			560			
49		292,600	1,225,087	1,713,705	1,148			4,132			
50	447	1,371,800	369,369	4,144,257	167,014			22,113			20
51		284,180	1,460,427	1,536,590				53,873			
52	210	1,875,000	827,652	5,793,507				94,274		20,180	
53		1,055,000	187,507	2,041,513				1,144,087	1,500	257,702	328,725
54	32,318	4,212,000	1,826,457	12,372,733		9,878		404,625		354,204	
55	9,000	641,000	6,103,420	4,810,386	179,938			22,721		677,396	
56	19,044	7,947,000	7,830,317	36,766,870	3,000	34,244		175,886	563	1,774,154	
57	9,776	5,581,000	1,425,664	14,109,897	139,229	2,200		108,514	400	395,027	
58	5,490	288,000	2,900,367	1,068,550				43,403		190,547	289,392
59		1,680,000	2,177,309	14,586,340		15,000		62,763		19,807	
60		307,000	76,973	11,518,421							
61		1,985,000	1,385,931	29,861,938				48,562		78,438	
62	1,150	1,491,000	2,489,542	11,709,370	225,630			52,602		19,362	30
63	1,070	7,937,000	6,768,618	24,771,925		4,421		80,620	7,000	730,286	
平成元		1,709,000	259,244	9,207,000				700			2,850
2	1,225	9,474,869	3,163,513	39,312,000		92,000		95,814			
3	58,010	4,298,188	4,193,130	21,988,000	1,916,511			118,163	5,480		
4				1,816,000							
5	1,025	3,108,000	2,115,666	20,210,000		9,512		7,471			
6	169,775	1,603,000	1,159,655	9,350,500	706,000			28,006	1,000	15,026	
7		1,729,894	252,443	8,932,000				24,364			
8		261,000	135,890	2,394,950	304,009			7,085			
9		784,000	1,561,511	4,788,300				13,965		19,911	1,500
10	100	4,773,000	9,822,795	20,740,954				309,885		635,892	
11	147,801	10,629,000	7,404,412	37,872,080	337,646			62,517	56,500	336,890	18,444
12	186,950	915,681	1,280,298	4,492,946				8,963		27,838	
13	30,663	2,173,000	1,254,285	29,470,226				52,419		1,967	
14	134,698	10,573,000	8,623,598		31,070,077			288,035	1,830	839,072	119,000
15	8,969	559,000	1,603,590		5,957,700			481,396	48,643	1,031,680	50,600
16	40,068	2,231,000	467,257		7,641,672			50,107	4,900		
17	22,654	198,000	247,863		830,499			34,177	1,480	30	312
18	13,055	1,829,000	3,383,347		22,910,384			32,032	25,065		
19	1,453	1,889,000	910,961		7,128,225		488	30,622		15,700	
20	323	2,707,000	9,357,761		8,553,901		7189	258,334	42,167	416,487	1,177
21		138,000	506,073		915,588			7,980		6,800	1,173
22	45,336	1,079,000	1,096,241		2,690,959			7,730			
23	2,120,011	65,631,000	31,607,812		252,791,806			15,570			500
24	988	173,987	400,893					18,967	29		6,789
25	16,489	10,142,000	4,294,309		19,556,630			149,499	34,960	271,842	413,158
26	4,811	31,000	70,899		509,781			10,415	100	9,392	
27	49,314	392,000	214,850				1561	1,135			
28	76,131	8,900,000	11,568,880		45,140,959			274,359	101,635	2,185,296	1,718,140

資料1-2-4 災害対策本部・災害警戒本部設置状況

設置理由	計		1.14	1.18	2.2	2.14	2.20	2.28	2.29	4.14	4.15	4.17	4.29	6.25	7.26	7.29	7.30			
			地震 (震度4)	暴風雪・大 雪・波浪	地震 (震度4)	暴風	暴風	大雪	暴風雪	地震 (熊本地震)	暴風	暴風	波浪	大雨	大雨・洪水	大雨・洪水	大雨・洪水			
市町村名	対策本部	警戒本部	対策本部	警戒本部	対策本部	警戒本部	対策本部	警戒本部	対策本部	警戒本部	対策本部	警戒本部	対策本部	警戒本部	対策本部	警戒本部	対策本部	警戒本部		
(県本部)	2	31	1	1	1	1	1	1	1	1	1	1	1	1	1	1	1	1		
盛岡市		8	1	1										1						
宮古市	3	16	1			1	1	1	1		1	1	1	1		1	1	1		
大船渡市		15		1		1	1				1	1	1							
花巻市		6		1																
北上市		5		1																
久慈市	3	16		1		1	1		1		1	1	1		1			1		
遠野市	1	5		1																
一関市	1	7		1																
市	1	15		1		1	1				1	1	1							
釜石市	4	11	1			1	1				1	1	1							
二戸市	3	6		1																
八幡平市		7		1														1		
奥州市	1	8		1																
滝沢市	2	5		1	1															
雫石町		6		1																
葛巻町		9		1										1						
岩手町		8		1														1		
紫波町	1	5		1																
矢巾町	1	4																		
西和賀町		5		1																
金ヶ崎町	1	6		1																
平泉町		6																		
住田町		6		1																
大槌町	4	12		1		1	1				1	1	1							
山田町	3	15		1		1	1	1	1		1	1	1							
岩泉町	2	19		1		1	1	1	1	1	1	1	1	1				1		
田野畑村	1	10									1	1	1							
普代村	2	14		1		1	1		1		1	1	1							
軽米町	2	7		1																
野田村	2	14		1		1	1		1		1	1	1							
九戸村	1	6																		
洋野町	1	17		1		1	1		1		1	1	1					1		
一戸町	1	5																		
市町村計	41	304	3	2	24	1		11	11	3		7	1	12	12	12	4	1	1	6

設置理由	7.31	8.2	8.3	8.8	8.17	8.19	8.20	8.21	8.22	8.23	8.26	8.29	9.8	10.5	10.22	11.12	11.22	12.2							
	大雨・洪水	大雨・洪水	大雨・洪水	波浪	大雨・洪水 暴風・波浪	大雨・洪水	大雨	波浪	大雨・洪水 暴風・波浪	大雨・洪水	大雨・洪水	大雨・洪水 暴風・波浪	大雨・洪水 暴風	大雨・洪水	大雨	地震 (震度4)	津波注意報	暴風警報							
市町村名	対策本部 警戒本部	対策本部 警戒本部	対策本部 警戒本部	対策本部 警戒本部	対策本部 警戒本部	対策本部 警戒本部	対策本部 警戒本部	対策本部 警戒本部	対策本部 警戒本部	対策本部 警戒本部	対策本部 警戒本部	対策本部 警戒本部	対策本部 警戒本部	対策本部 警戒本部	対策本部 警戒本部	対策本部 警戒本部	対策本部 警戒本部	対策本部 警戒本部							
(県本部)	1	1	1	1	1	1	1	1	1	1	1	1	1	1	1	1	1	1							
盛岡市		1			1				1		1	1													
宮古市				1	1				1		1	1		1			1	1							
大船渡市				1	1				1			1	1		1	1	1	1							
花巻市		1			1				1		1	1													
北上市					1				1		1	1													
久慈市	1			1	1			1	1		1	1	1			s	1	1							
遠野市		1			1				1			1		1											
一関市		1			1				1	1		1	1		1										
釜石市				1	1		1		1			1	1	1			1	1							
二戸市		1	1		1	1	1		1		1	1													
八幡平市		1			1				1		1	1													
奥州市		1	1		1				1	1		1	1		1										
滝沢市		1			1				1		1	1													
雫石町		1			1				1		1	1													
葛巻町	1	1			1				1		1	1	1												
岩手町		1			1				1		1	1	1												
紫波町		1			1				1		1	1													
矢巾町		1			1				1		1	1													
西和賀町		1			1				1			1													
金ヶ崎町		1	1		1				1			1	1												
平泉町		1			1				1	1		1	1												
住田町					1				1			1	1		1										
大槌町				1	1		1	1	1			1	1			1	1	1							
山田町				1	1			1	1		1	1	1			1	1	1							
岩泉町	1			1	1			1	1		1	1				1	1	1							
田野畑村				1	1			1	1			1				1	1	1							
普代村				1	1			1	1		1	1				1	1	1							
軽米町		1			1	1	1		1		1	1	1												
野田村				1	1			1	1		1	1				1	1	1							
九戸村		1			1	1			1		1	1	1												
洋野町				1	1			1	1		1	1	1			1	1	1							
一戸町		1	1		1				1		1	1													
市町村計	3	19	4	12	3	30	3	1	3	9	33	3	1	20	21	12	5	11	2	2	4	9	5	7	12

資料1-2-5 災害時における消防職員出動状況

出動理由 市町村名	H28.1.14	H28.1.18	H28.2.2	H28.2.14	H28.2.20	H28.2.28	H28.2.29	H28.4.14	H28.4.15	H28.4.17	H28.4.29	H28.6.20	H28.6.25
	地震 (震度4)	暴風雪・大 雪・波浪	地震 (震度4)	暴風	暴風	大雪	暴風雪	熊本地震	暴風	暴風	波浪	竜巻注意情 報	大雨
県本部設置の有無	有	有	有	有	有	有	有	有	有	有	有	無	有
災害被害報告の有無	有	有	無	有	無	無	無	無	無	有	無	無	無
盛岡地区広域 行政事務組合				3						339			
花巻市 消防本部		11		94									
北上地区 消防組合													
奥州金ヶ崎 行政事務組合												6	
一関市 消防本部		2											
大船渡地区 消防組合													
陸前高田市 消防本部													
遠野市 消防本部		28											
釜石大槌地区 行政事務組合		3		12					7				
宮古地区 広域行政組合		429			48	50	120		169	99	101		51
久慈 広域連合		292		37	38		99		57	42	37		
二戸地区広域 行政事務組合													
消防本部計		765		146	86	50	219		233	480	138	6	51

資料1-2-5 災害時における消防職員出動状況

出動理由 市町村名	H28.7.26	H28.7.29	H28.7.30	H28.7.31	H28.8.2	H28.8.3	H28.8.8	H28.8.17	H28.8.19	H28.8.20	H28.8.21	H28.8.22	H28.8.23
	大雨・洪水	大雨・洪水	大雨・洪水	大雨・洪水	大雨・洪水	大雨・洪水	波浪	大雨・洪水・ 暴風・波浪	大雨・洪水	大雨	波浪	大雨・洪水・ 暴風・波浪	大雨・洪水
県本部設置の有無	有	有	有	有	有	有	有	有	有	有	有	有	有
災害被害報告の有無	無	無	無	無	有	無	無	有	有	無	無	有	無
盛岡地区広域 行政事務組合					22			9					
花巻市 消防本部					22			75				66	
北上地区 消防組合								20					
奥州金ヶ崎 行政事務組合					3			1				32	
一関市 消防本部					34			42				51	2
大船渡地区 消防組合								19					
陸前高田市 消防本部								23		12		14	
遠野市 消防本部					5			9				10	
釜石大槌地区 行政事務組合								42				13	
宮古地区 広域行政組合		86	46	45			127	116			80	77	
久慈 広域連合	37		37	36			107	96			73	105	
二戸地区広域 行政事務組合								2					7
消防本部計	37	86	83	81	86		234	454		12	153	368	9

資料1-2-5 災害時における消防職員出動状況

出動理由 市町村名	H28.8.26	H28.8.29	H28.9.8	H28.10.5	H28.10.8	H28.11.12	H28.11.22	H28.12.2	計
	大雨・洪水	大雨・洪水・ 暴風・波浪	大雨・洪水・ 暴風	大雨・洪水	大雨	地震 (震度4)	津波注意報	暴風	
県本部設置の有無	有	有	有	有	無	有	有	有	
災害被害報告の有無	有	有	有	無	無	無	有	有	
盛岡地区広域 行政事務組合	4	62							439
花巻市 消防本部	18	48							334
北上地区 消防組合		23							43
奥州金ヶ崎 行政事務組合		36							78
一関市 消防本部		151	36			4			322
大船渡地区 消防組合	3	36	6				25		89
陸前高田市 消防本部		74					31		154
遠野市 消防本部		30							82
釜石大槌地区 行政事務組合		218	33				12	35	375
宮古地区 広域行政組合	73	2,701	101				290	114	4,923
久慈 広域連合	43	774	89				110	55	2,164
二戸地区広域 行政事務組合	38	136							183
消防本部計	179	4,289	265			4	468	204	9,186

資料1-2-6 災害時における消防団員出動状況

出動理由 市町村名	H28.1.14	H28.1.18	H28.2.2	H28.2.14	H28.2.20	H28.2.28	H28.2.29	H28.4.14	H28.4.15	H28.4.17	H28.4.29	H28.6.25
	地震 (震度4)	暴風雪・大 雪・波浪	地震 (震度4)	暴風	暴風	大雪	暴風雪	熊本地震	暴風	暴風	波浪	大雨
県本部設置の有無	有	有	有	有	有	有	有	有	有	有	有	有
災害被害報告の有無	有	有	無	有	無	無	無	無	無	有	無	無
盛岡市												
宮古市		225		22	38	32	31					3
大船渡市												
花巻市												
北上市												
久慈市									13	13	15	
遠野市		6										
一関市												
陸前高田市												
釜石市		232		61	68				124	114	9	
二戸市												
八幡平市												
奥州市												
滝沢市												
雫石町												
葛巻町												
岩手町												
紫波町												
矢野町												
西和賀町												
金ケ崎町												
平泉町												
住田町												
大槌町		33		20	47				2	45		
山田町		114		34	60		29		34	56	2	
岩泉町		183		26	8				3	14		3
田野畑村												
普代村		10										
軽米町												
野田村												
九戸村												
洋野町		11		7								
一戸町												
市町村計		814		170	221	32	60		176	242	26	6

資料1-2-6 災害時における消防団員出動状況

出動理由	H28.7.26	H28.7.29	H28.7.30	H28.7.31	H28.8.2	H28.8.3	H28.8.8	H28.8.17	H28.8.19	H28.8.20	H28.8.21	H28.8.22	H28.8.23
市町村名	大雨・洪水	大雨・洪水	大雨・洪水	大雨・洪水	大雨・洪水	大雨・洪水	波浪	大雨・洪水・ 暴風・波浪	大雨・洪水	大雨	波浪	大雨・洪水・ 暴風・波浪	大雨・洪水
県本部設置の有無	有	有	有	有	有	有	有	有	有	有	有	有	有
災害被害報告の有無	無	無	無	無	有	無	無	有	有	無	無	有	無
盛岡市								59				32	
宮古市								98				29	2
大船渡市								111					
花巻市												252	
北上市								9				9	
久慈市								49		10	10		
遠野市								227					
一関市								137				8	
陸前高田市								42		38		76	
釜石市								217				218	
二戸市								71				88	
八幡平市					14			75				63	
奥州市								1				7	
滝沢市												23	
雫石町												66	
葛巻町													
岩手町												24	
紫波町								61					
矢野町													
西和賀町													
金ヶ崎町													
平泉町													
住田町								126				10	
大槌町							1	64		14		69	
山田町								105				96	
岩泉町								21				49	
田野畑村													
普代村								35				1	
軽米町													
野田村								30				12	
九戸村													
洋野町								20				81	
一戸町													
市町村計					14		1	1,558		62	10	1,213	2

資料1-2-6 災害時における消防団員出動状況

出動理由 市町村名	H28.8.26	H28.8.29	H28.9.8	H28.10.5	H28.10.8	H28.11.12	H28.11.22	H28.12.2	計
	大雨・洪水	大雨・洪水・ 暴風・波浪	大雨・洪水・ 暴風	大雨・洪水	大雨	地震 (震度4)	津波注意報	暴風	
県本部設置の有無	有	有	有	有	無	有	有	有	
災害被害報告の有無	有	有	有	無	無	無	有	有	
盛岡市		56							147
宮古市	2	1,061	489				319	52	2,403
大船渡市		603					523		1,237
花巻市		480							732
北上市		164							182
久慈市	18	1,110	288				238	84	1,848
遠野市		1,098	115						1,446
一関市		393							538
陸前高田市		316					336		808
釜石市		352	412				209	141	2,157
二戸市	265	462							886
八幡平市	15	286							453
奥州市		131							139
滝沢市		177							200
雫石町		108							174
葛巻町		250							250
岩手町									24
紫波町	161	140							362
矢野町									
西和賀町		91							91
金ヶ崎町		78							78
平泉町									
住田町		224	192						552
大槌町		188	129				95	10	717
山田町	11	207	119				150	55	1,072
岩泉町		2,583					43	25	2,958
田野畑村		100					102		202
普代村		205	48				62		361
軽米町	80	331	25						436
野田村		364					102		508
九戸村	164	372	26						562
洋野町		209	174				201		703
一戸町	100	150							250
市町村計	816	12,289	2,017				2,380	367	22,476

資料 2-1-1 消防の概況（県計）

区 分		単位	28. 4. 1	27. 4. 1	増 減			
県 勢	市 町 村	数	—	33	33	0		
	面	積	km ²	15,275.47	15,277.26	▲ 1.79		
	人	口	人	1,288,677	1,293,617	▲ 4,940		
	世 帯	数	世帯	520,901	518,036	2,865		
消 防 本 部 署 所	消 防 本 部 数	単 独	—	4	4	0		
		組 合	—	8	8	0		
	消 防 署 所 数	消 防 署	数	—	26	26	0	
		分 署 出 張 所	数	—	51	51	0	
	消 防 職 員	消 防 吏 員	数	人	1,977	1,959	18	
		そ の 他 の 職 員 ・ 数	人	—	9	13	▲ 4	
		計	人	—	1,986	1,972	14	
	消 防 機 械 器 具	消 防 力 の 基 準 対 象	動 力 消 防 ポ ン プ	普 通 消 防 ポ ン プ 自 動 車	台	39	39	0
				水 そ う 付 消 防 ポ ン プ 自 動 車	台	79	78	1
				小 型 動 力 ポ ン プ	台	30	29	1
				計	台	148	146	2
		は し ご 付 消 防 自 動 車	は し ご 付 消 防 自 動 車	は し ご 付 消 防 自 動 車	台	6	6	0
				屈 折 は し ご 付 消 防 ポ ン プ 自 動 車	台	6	6	0
				計	台	12	12	0
そ の 他		救 急 自 動 車	化 学 消 防 自 動 車	台	12	13	▲ 1	
			救 急 自 動 車	台	100	99	1	
			水 そ う 車	台	10	10	0	
			指 揮 車	台	28	28	0	
	救 助 工 作 車		台	14	14	0		
林 野 火 災 工 作 車	林 野 火 災 工 作 車	台	1	1	0			
	そ の 他 （ 広 報 車 等 ）	台	117	116	1			
消 防 団	消 防 団		数	団	33	33	0	
	分 団		数	団	456	456	0	
	消 防 団 員 数 （ 非 常 勤 ）		人	—	22,125	22,202	▲ 77	
	消 防 機 械 器 具	消 防 力 の 基 準 対 象	普 通 消 防 ポ ン プ 自 動 車	台	539	541	▲ 2	
			水 そ う 付 消 防 ポ ン プ 自 動 車	台	12	12	0	
			小 型 動 力 ポ ン プ	台	1,062	1,071	▲ 9	
			手 引 小 型 動 力 ポ ン プ	—	0	0	0	
	計		台	—	1,613	1,624	▲ 11	
	そ の 他	林 野 火 災 工 作 車	林 野 火 災 工 作 車	台	0	0	0	
			小 型 動 力 ポ ン プ 積 載 車	台	937	939	▲ 2	
そ の 他 （ 広 報 車 等 ）			台	93	89	4		

区		分	単位	28. 4. 1	27. 4. 1	増 減		
消 防 水 利 の 基 準 対 象	消 火 栓	消 火 栓		基	19,569	19,369	200	
		防 火 水 槽	100立方 ^{メートル} 以上		基	37	37	0
			40～100立方 ^{メートル} 未満		基	7,817	8,074	▲ 257
			小 計		基	7,854	8,111	▲ 257
		井戸40立方 ^{メートル} 以上		箇所	0	0	0	
		その他（河川、湖沼、プール等）		箇所	688	731	▲ 43	
		計		—	28,111	28,211	▲ 100	
	そ の 他	防 火 水 槽	20～40立方 ^{メートル} 未満	基	1,329	1,416	▲ 87	
		井 戸	20～40立方 ^{メートル} 未満	箇所	47	47	0	
		計		—	1,376	1,463	▲ 87	
	利	合 計		—	29,487	29,674	▲ 187	
	無 線 通 信 施 設	消 防、救急業務用無線局	固定局及び基地局		局	246	234	12
			移 動 局		局	3,357	2,800	557
防 災行政無線局		同報無線	親 局	局	33	35	▲ 2	
			中 継 局	局	78	44	34	
			子 局	局	33,670	30,596	3,074	
移動無線		基 地 局	局	55	60	▲ 5		
		移 動 局	局	2,098	1,946	152		
火 災 通 報 施 設 等	テ レ ビ 監 視 装 置		—	5	3	2		
	望 楼		基	0	0	0		
	火 災 報 知 専 用 電 話		回線	222	226	▲ 4		
	消 防 電 話		回線	62	57	5		
自 主 防 災 組 織	組 織 数	団体	2,207	2,167	40			
	世 帯 数	世帯	440,249	433,986	6,263			
婦 人 防 火 ク ラ ブ	組 織 数	団体	384	395	▲ 11			
婦 人 消 防 協 力 隊	人 員 数	人	70,498	65,540	4,958			
少 年 消 防 ク ラ ブ	組 織 数	団体	138	141	▲ 26			
	人 員 数	人	7,080	7,118	▲ 1,278			
幼 年 消 防 ク ラ ブ	組 織 数	団体	242	298	▲ 78			
	人 員 数	人	13,225	16,289	▲ 5,190			
区		分	—	26 年 度	25 年 度	増 減		
市 町 村 の 消 防 財 政	消 防 費 歳 出 決 算 額 (A)		千円	27,995,917	26,487,353	1,508,564		
	普 通 会 計 歳 出 決 算 額 (B)		千円	984,560,450	1,033,754,371	▲ 49,193,921		
	普通会計歳出決算額と消防費の割合 (A) / (B)		%	2.8	2.6	0.3		
	人 口 1 人 当 た り の 消 防 費		円	21,725	20,475	1,249		
	1 世 帯 当 た り の 消 防 費		円	53,745	51,130	2,615		

資料2-1-2 消防の概況(消防本部別・市町村別)

(28.4.1現在)

区分	面積 (km ²)	人口 (人)	世帯数 (世帯)	消防本部・署				消防団		平成26年度消防費			
				設置別		消防署数	出張所数	消防団数	分団数	消防費 歳出決算額 (千円)	普通会計 歳出決算額 (千円)	普通会計決 算額と消防 費の割合 (%)	人口1人 当たり 消防費(円)
				消防本部 のみ設置	消防本部・ 署を併設								
市町村等名	(km ²)	(人)	(世帯)										
盛岡地区広域消防組合	0.00	0	0		○	6	16						
盛岡市	886.47	294,106	133,149					1	29	3,313,545	110,007,418	3.0	11,266
八幡平市	862.3	27,180	10,499					1	38	707,091	21,364,308	3.3	26,015
滝沢市	182.46	55,208	22,231					1	12	580,672	18,039,972	3.2	10,518
栗石町	608.82	17,352	6,219					1	4	294,576	11,046,610	2.7	16,976
葛巻町	434.96	6,686	2,829					1	19	278,437	6,248,249	4.5	41,645
岩手町	360.46	14,190	5,460					1	6	258,005	8,218,358	3.1	18,182
紫波町	238.98	33,653	11,709					1	12	392,698	14,409,353	2.7	11,669
矢巾町	67.32	27,102	9,907					1	3	311,882	11,458,420	2.7	11,508
花巻市	908.32	98,351	36,665		○	2	4	1	24	2,056,348	48,362,801	4.3	20,908
北上地区消防組合					○	2	3						
北上市	437.55	93,696	36,498					1	13	1,266,987	39,374,781	3.2	13,522
西和賀町	590.78	6,110	2,367					1	6	235,535	8,883,245	2.7	38,549
奥州金ヶ崎行政事務組合					○	2	4						
奥州市	993.30	120,805	44,638					1	36	1,823,248	58,414,920	3.1	15,092
金ヶ崎町	179.76	16,498	5,858					1	4	326,992	9,218,826	3.5	19,820
一関市	1,256.42	122,633	46,106		○	4	6	1	28	4,259,667	73,425,828	5.8	34,735
平泉町	63.39	8,005	2,635					1	9	163,699	4,285,932	3.8	20,450
陸前高田市	231.94	20,199	7,609		○	1		1	8	415,703	105,424,629	0.4	20,580
大船渡地区消防組合					○	1	3						
大船渡市	322.50	38,484	15,117					1	12	1,310,926	58,532,596	2.2	34,064
住田町	334.84	5,885	2,236					1	6	247,312	5,971,983	4.1	42,024
釜石大槌地区行政事務組合					○	2	1						
釜石市	439.27	35,846	16,932					1	8	993,874	79,997,985	1.2	27,726
大槌町	202.73	12,394	5,425					1	5	892,030	35,589,514	2.5	71,973
遠野市	825.62	28,529	10,886		○	1	1	1	11	490,775	20,978,201	2.3	17,203
宮古地区広域行政組合					○	3	4						
宮古市	1,259.15	56,031	24,259					1	45	1,619,186	70,381,363	2.3	28,898
山田町	262.81	16,409	6,716					1	13	667,808	48,856,534	1.4	40,698
岩泉町	992.36	10,069	4,589					1	8	612,332	15,022,798	4.1	60,814
田野畑村	156.19	3,625	1,439					1	4	230,778	11,469,462	2.0	63,663
久慈広域連合					○	1	5						
久慈市	623.10	36,710	15,671					1	20	865,272	26,096,534	3.3	23,570
普代村	69.66	2,859	1,157					1	6	317,011	2,862,102	11.1	110,882
野田村	80.80	4,435	1,646					1	9	315,317	9,505,873	3.3	71,097
洋野町	302.92	17,803	6,853					1	14	772,705	13,655,677	5.7	43,403
二戸地区広域行政事務組合					○	1	4						
二戸市	420.42	28,501	11,860					1	12	952,845	17,547,925	5.4	33,432
軽米町	245.82	9,765	3,781					1	8	332,969	7,117,185	4.7	34,098
九戸村	134.02	6,153	2,166					1	15	374,071	4,043,912	9.3	60,795
一戸町	300.03	13,405	5,789					1	9	315,621	8,747,156	3.6	23,545
県計	15,275.47	1,288,677	520,901		12	26	51	33	456	27,995,917	984,560,450	2.8	21,725

資料2-1-4 消防ポンプ自動車等現有数

(単位:台)

(平成28.4.1現在)

市町村名等	種別	消防本部・消防団現有数																										
		普通消防ポンプ自動車(B-1級以上)	水槽付消防ポンプ自動車(B-1級以上)	はしご付消防自動車				屈折はしご付消防ポンプ自動車	化学消防車	指揮車	林野火災工作車	電源・照明車	小型動力ポンプ積載車	小型動力ポンプ非積載車	手引動力ポンプ	広報車	資機材搬送車	消火剤投入車	自動二輪車消防活動全般用	水槽車			支援車	人員搬送車	防災指導車	救急自動車	救助工作車	その他の車両
				18m	24m	30m	38m以上													小型動力ポンプ付	Ⅱ型	ポンプ非積載						
	盛岡地区広域消防組合	2	24	0	0	1	0	1	6	0	0	0	13	0	17	1	0	0	0	1	0	0	1	1	0	22	2	7
	花巻市消防本部	1	6	0	0	1	0	0	2	0	0	0	2	0	2	1	0	1	1	0	0	1	0	0	8	1	0	
	北上地区消防組合	1	7	0	0	1	0	0	2	0	0	0	0	0	4	2	0	1	1	0	0	1	1	0	7	1	1	
	奥州金ヶ崎行政事務組合	3	6	0	0	1	0	1	3	0	0	0	0	0	9	0	0	0	1	1	0	0	0	0	9	1	4	
	一関市消防本部	9	11	0	0	0	1	0	2	0	1	0	0	0	1	2	0	0	1	0	0	1	0	0	11	2	10	
	陸前高田市消防本部	2	2	0	0	0	0	0	1	0	0	0	2	0	0	0	0	0	0	0	0	1	0	0	3	0	1	
	大船渡地区消防組合	4	1	0	0	0	0	1	1	0	0	0	0	0	0	0	0	0	0	0	0	1	0	0	6	1	2	
	釜石大槌地区行政事務組合	5	0	0	0	1	0	0	3	0	0	0	2	0	1	2	0	0	0	1	0	0	0	0	5	1	4	
	遠野市消防本部	3	1	0	0	0	0	0	2	0	0	0	0	0	4	1	0	0	0	0	0	0	0	0	3	1	0	
	宮古地区広域行政組合	5	7	0	0	0	0	1	3	0	0	0	6	0	10	4	0	0	2	0	0	0	0	0	11	2	0	
	久慈広域連合	2	8	0	0	0	0	1	2	1	0	0	3	0	4	1	0	2	1	0	0	1	0	0	9	1	0	
	二戸地区広域行政事務組合	2	6	0	0	0	0	1	1	0	0	0	2	0	6	2	0	0	0	0	0	0	0	0	6	1	0	
	消防本部計	39	79	0	0	5	1	6	28	1	1	0	30	0	58	16	0	4	8	2	0	7	2	0	100	14	29	
	盛岡市	44	1	0	0	0	0	0	0	0	0	32	0	0	4	0	0	9	0	0	0	0	0	0			0	
	八幡平市	26	3	0	0	0	0	0	3	0	0	39	0	0	0	1	0	0	0	0	0	0	0	0			0	
	滝沢市	14	0	0	0	0	0	0	1	0	0	4	3	0	0	2	0	0	0	0	0	0	0	0			0	
	雫石町	17	1	0	0	0	0	0	0	0	0	0	8	0	0	0	0	0	0	0	0	0	0	0			0	
	葛巻町	8	0	0	0	0	0	0	0	0	0	12	1	0	1	0	0	0	0	0	0	0	0	0			1	
	岩手町	8	0	0	0	0	0	0	0	0	1	23	2	0	0	1	0	0	0	0	0	0	0	0			0	
	紫波町	14	0	0	0	0	0	0	1	0	0	21	0	0	0	1	0	0	0	0	0	0	0	0			0	
	矢巾町	12	1	0	0	0	0	0	1	0	0	0	4	0	0	0	0	0	0	0	0	0	0	0			0	
	花巻市	41	1	0	0	0	0	0	4	0	0	88	7	0	0	0	0	0	0	0	0	0	0	0			0	
	北上市	18	0	0	0	0	0	0	2	0	0	46	0	0	0	0	0	0	0	0	0	0	0	0			0	
	西和賀町	6	0	0	0	0	0	0	1	0	0	18	2	0	0	0	0	0	0	0	0	0	0	0			0	
	奥州市	35	0	0	0	0	0	0	0	0	0	108	8	0	0	0	0	0	0	0	0	0	0	0			0	
	金ヶ崎町	10	0	0	0	0	0	0	0	0	0	11	0	0	1	0	0	0	0	0	0	0	0	0			0	
	一関市	41	0	0	0	0	0	0	8	0	0	134	14	0	0	0	0	0	0	0	0	0	0	0			1	
	平泉町	3	0	0	0	0	0	0	0	0	0	11	0	0	1	0	0	0	0	0	0	0	0	0			0	
	大船渡市	22	0	0	0	0	0	0	1	0	0	30	0	0	1	1	0	0	0	0	0	0	0	0			0	
	住田町	5	0	0	0	0	0	0	0	0	0	15	0	0	0	1	0	0	0	0	0	0	0	0			0	
	陸前高田市	12	0	0	0	0	0	0	1	0	0	25	0	0	1	0	0	0	0	0	0	0	0	0			0	
	遠野市	15	0	0	0	0	0	0	0	0	0	53	0	0	1	0	0	0	0	0	0	0	0	0			0	
	釜石市	21	0	0	0	0	0	0	1	0	0	17	4	0	2	2	0	0	0	0	0	0	0	0			0	
	大槌町	8	0	0	0	0	0	0	0	0	0	7	2	0	1	0	0	0	0	0	0	0	0	0			0	
	宮古市	47	0	0	0	0	0	0	0	0	0	24	37	0	0	0	0	0	0	0	0	0	0	0			0	
	山田町	13	0	0	0	0	0	0	1	0	0	13	0	0	1	2	0	0	0	0	0	0	0	0			0	
	岩泉町	16	0	0	0	0	0	0	1	0	0	24	17	0	0	0	0	0	0	0	0	0	0	0			1	
	田野畑村	6	0	0	0	0	0	0	1	0	0	9	0	0	0	0	0	0	0	0	0	0	0	0			0	
	久慈市	18	0	0	0	0	0	0	4	0	0	44	4	0	0	0	0	0	0	0	0	0	0	0			3	
	普代村	3	1	0	0	0	0	0	1	0	0	6	2	0	0	1	0	0	0	0	0	0	0	1			0	
	二戸市	22	0	0	0	0	0	0	1	0	0	36	6	0	1	1	0	0	0	0	0	0	0	0			0	
	軽米町	9	0	0	0	0	0	0	1	0	0	18	0	0	0	0	0	3	0	0	0	0	0	0			0	
	野田村	0	0	0	0	0	0	0	2	0	0	10	0	0	0	0	0	0	0	0	0	0	0	0			0	
	九戸村	5	0	0	0	0	0	0	0	0	0	10	3	0	1	1	0	0	0	0	0	0	0	0			0	

資料2-1-4 消防ポンプ自動車等現有数

(単位:台)

(平成28. 4. 1現在)

市町村名等	種別	消防本部・消防団現有数																											
		普通消防ポンプ自動車 (B-1級以上)	水槽付消防ポンプ自動車 (B-1級以上)	はしご付消防自動車				屈折はしご付消防ポンプ自動車	化学消防車	指揮車	林野火災工作車	電源・照明車	小型動力ポンプ積載車	小型動力ポンプ非積載	手引動力ポンプ	広報車	資機材搬送車	消火剤投入車	自動二輪車消防活動全般用	水槽車			支援車	人員搬送車	防災指導車	救急自動車	救助工作車	その他の車両	
				18m	24m	30m	38m以上													小型動力ポンプ付	Ⅱ型	ポンプ非積載							
洋野町		11	4	0	0	0	0	0	2	0	0	26	0	0	1	1	0	0	0	0	0	0	0	0	0	0	0	0	1
一戸町		9	0	0	0	0	0	0	1	0	0	23	1	0	0	1	0	0	0	0	0	0	0	0	0	0	0	0	
消防団計		539	12	0	0	0	0	0	39	0	1	937	125	0	17	16	0	12	0	0	0	0	0	1	0	0	7		
県計		578	91	0	0	5	1	6	12	67	1	937	155	0	75	32	0	16	8	2	0	7	2	1	100	14	36		

【参考】平成27年度 消防施設整備計画実態調査結果に基づく算定数に対する整備数(充足率)

施設等	消防ポンプ自動車			はしご自動車			化学消防車			救助工作車			救急自動車		
	算定数(A)	整備数(B)	(B)/(A)	算定数(A)	整備数(B)	(B)/(A)	算定数(A)	整備数(B)	(B)/(A)	算定数(A)	整備数(B)	(B)/(A)	算定数(A)	整備数(B)	(B)/(A)
盛岡地区広域消防組合	22	22	100.0%	4	2	50.0%	2	1	50.0%	4	2	50.0%	18	18	100.0%
花巻市消防本部	7	7	100.0%	1	1	100.0%	1	1	100.0%	1	1	100.0%	7	7	100.0%
北上地区消防組合	7	7	100.0%	1	1	100.0%	2	1	50.0%	2	1	50.0%	6	6	100.0%
奥州金ヶ崎行政事務組合	10	10	100.0%	2	2	100.0%	2	2	100.0%	2	1	50.0%	8	8	100.0%
一関市消防本部	17	20	117.6%	1	1	100.0%	1	1	100.0%	2	2	100.0%	10	10	100.0%
陸前高田市消防本部	2	2	100.0%	—	—	—	—	—	—	—	—	—	2	2	100.0%
大船渡地区消防組合	5	5	100.0%	1	1	100.0%	2	1	50.0%	1	1	100.0%	5	5	100.0%
釜石大槌地区行政事務組合	5	5	100.0%	1	1	100.0%	2	2	100.0%	2	1	50.0%	5	5	100.0%
遠野市消防本部	6	4	66.7%	1	0	0.0%	1	0	0.0%	1	1	100.0%	3	3	100.0%
宮古地区広域行政組合	11	11	100.0%	1	1	100.0%	1	1	100.0%	3	2	66.7%	10	10	100.0%
久慈広域連合	8	8	100.0%	1	1	100.0%	4	3	75.0%	1	1	100.0%	8	8	100.0%
二戸地区広域行政事務組合	7	7	100.0%	1	1	100.0%	1	1	100.0%	1	1	100.0%	5	5	100.0%
消防本部計	107	108	100.9%	15	12	80.0%	19	14	73.7%	20	14	70.0%	87	87	100.0%

※ 「算定数」は、各市町村が消防力の整備指針に基づいて算定した必要数を積み上げた数。

※ 「整備数」は、非常用車両は含まれていないことや、化学消防車を消防ポンプ自動車に換算する事例等もあるため、「資料2-1-4 消防ポンプ自動車等現有数」と数値が異なる場合があること。

資料2-1-5 消防水利の現況

(単位:基、箇所)

(28.4.1現在)

区分 市町村名	消火栓			防火水槽										井戸			その他								
	公設	私設	小計	公設				私設				小計				公設	私設	小計	河川・溝等	海・湖	プール	濠・池等	下水道等	その他	小計
				100m3以上	60~100m3未満	40~60m3未満	20~40m3未満	100m3以上	60~100m3未満	40~60m3未満	20~40m3未満	100m3以上	60~100m3未満	40~60m3未満	20~40m3未満										
盛岡市	3,930	144	4,074	4		644	230			102	8	4		746	238						1				1
八幡平市	508	73	581		1	324	70			6			1	330	70				15						15
滝沢市	548	17	565			177	27			33	1			210	28				25						25
雫石町	429	4	433			167	9			26				193	9										
葛巻町	110		110	3		147	13					3		147	13										
岩手町	221	11	232			115	1			4				119	1			1							1
紫波町	393	4	397			154	13			14				168	13				14						14
矢巾町																									
花巻市	2,010	3	2,013	2	6	354	157			4	10	2	6	358	167	2		2	124	1	36	102		58	321
北上市	1,725	7	1,732		9	283	11						9	283	11						4				4
西和賀町	277		277			90	4				1			90	5			1		8					9
奥州市	2,096	29	2,125	2	4	588	27			6	2	2	4	594	29	8				44					44
金ヶ崎町	207	20	227			110								110				2		6	3				11
一関市	618	1	619	8	4	1,366	81			12	1	8	4	1,378	82					36			2		38
平泉町	177	32	209		1	126	3						1	126	3					3					3
陸前高田市	451	3	454			194	66			4				198	66										
大船渡市	770	8	778	1		250	79	1	1	16		2	1	266	79			5		16					21
住田町	42		42		1	83							1	83				5		2					7
釜石大槌地区行政事務組合消防本部						22								22											
釜石市	858	32	890	1	1	66	57			5	1	1	1	71	58	22	9	31	7		9				16
大槌町	153	4	157			35	10			2				37	10	2		2							
遠野市	449	2	451	2		138	9			2		2		140	9										
宮古市	551	14	565	4		386				2		4		388		4		4	7	10	19	1			37
山田町	251		251			94	39							94	39					11					11
岩泉町	164		164		4	167	14						4	167	14					11	1				12
田野畑村	44		44			77								77					1						1
久慈市	435	257	692			254	48							254	48			15	3						18
普代村	9	1	10			51	10				3			51	13				2			1			3
野田村	103		103	1	1	59	23					1	1	59	23			1							1
洋野町	272		272	3	3	392	45					3	3	392	45			2							2
二戸市	490	7	497	3		271	84			3	1	3		274	85					11			1		12
軽米町	24		24	2		199	10			1		2		200	10			1							1
九戸村	187		187			15	140							15	140				1						1
一戸町	394		394			141	21							141	21				12						12
県計	18,896	673	19,569	36	35	7,539	1,301	1	1	242	28	37	36	7,781	1,329	38	9	47	185	16	266	112	1	61	641

資料2-1-6 化学消火薬剤備蓄状況

(28.4.1現在)

市町村名等	計 粉末以外 ア～オ	計 粉末 カ～ケ	化学消火薬剤種別								
			たん白系		合成界面活性剤 ウ(kl)	水成膜泡消火薬 剤(低発泡) エ(kl)	水溶性液体用泡消火薬剤 (耐アルコール用) オ(kg)	粉末(kg)			
			3%型 ア	6%型 イ				第1種 力	第2種 キ	第3種 ク	第4種 ケ
盛岡地区広域消防組合	5.72	0.00	0.28	1.62	0.46	3.28	0.08	0.00	0.00	0.00	0.00
花巻市	1.44	0.00	0.00	0.00	0.72	0.72	0.00	0.00	0.00	0.00	0.00
北上地区消防組合	3.22	0.00	0.00	0.00	0.00	2.82	0.40	0.00	0.00	0.00	0.00
奥州金ヶ崎行政事務組合	2.50	0.00	0.08	0.00	0.84	1.06	0.52	0.00	0.00	0.00	0.00
一関市	4.68	0.00	0.00	0.00	3.80	0.30	0.58	0.00	0.00	0.00	0.00
大船渡地区消防組合	2.70	0.00	0.16	0.00	1.02	1.52	0.00	0.00	0.00	0.00	0.00
陸前高田市	0.78	0.00	0.00	0.00	0.72	0.06	0.00	0.00	0.00	0.00	0.00
遠野市	0.64	0.00	0.00	0.00	0.64	0.00	0.00	0.00	0.00	0.00	0.00
釜石大槌地区行政事務組合	3.40	0.00	0.62	0.00	1.96	0.00	0.82	0.00	0.00	0.00	0.00
宮古地区広域行政組合	1.96	0.00	0.00	0.00	1.50	0.46	0.00	0.00	0.00	0.00	0.00
久慈広域連合	3.00	0.00	1.30	0.00	0.70	1.00	0.00	0.00	0.00	0.00	0.00
二戸地区広域行政事務組合	0.90	0.00	0.00	0.00	0.74	0.16	0.00	0.00	0.00	0.00	0.00
県 計	30.94	0.00	2.44	1.62	13.10	11.38	2.40	0.00	0.00	0.00	0.00

区分 市町村名	消防・救急業務用無線							火災通報施設等									
	固定局及び基地局			移動局			その他 無線局	テレビ 監視 装置	望楼			電話				救急指令装置	
	固定局 (ア)	基地局及び 携帯局 (イ)	局数 (ア)+(イ)	陸上移動局 (ウ)	携帯局 (エ)	局数 (ウ)+(エ)			24時間監視 体制をとって いるもの(オ)	その他 (カ)	計(オ)+ (カ)	消防機関にあるもの				救急指令 専用	消防指令装 置と併用
							火災報知専 用電話回線(キ)	消防電話 回線(ク)				加入電話 回線(ケ)	回線計 (キ)+(ク)+(ケ)				
野田村		1	1	15	30	45							2	2			
洋野町				55		55											
二戸市																	
軽米町																	
九戸村																	
一戸町		1	1	1		1											
市町村計	6	16	22	1,351	139	1,490	1					15		10	25		
県計	100	146	246	3,009	348	3,357	1	5				222	62	592	876	1	6

資料2-1-8 階級別非常勤消防団員の報酬年額等

(単位:円) (28. 4. 1現在)

区分 市町村名	報酬年額							1日又は1回当たり出動手当				
	団長	副団長	分団長	副分団長	部長	班長	団員	火災	風水害	警戒	訓練	その他
盛岡市	165,000	121,600	106,300	91,100	86,600	33,900	24,000	2,400	2,400	2,400	2,400	2,400
八幡平市	160,000	107,500	94,300	67,500	57,400	25,800	21,300	2,400	2,400	2,400	2,400	2,400
雫石町	175,000	119,000	111,000	77,000	71,000	27,000	21,000	2,200	2,200	2,200	2,200	2,200
葛巻町	160,000	110,000	75,000	55,000	47,000	28,000	23,000	2,200	2,200	2,200	2,200	2,200
岩手町	170,000	120,000	99,000	77,000	67,000	25,000	21,000	2,200	2,200	2,200	2,200	2,200
滝沢市	172,000	129,000	115,000	96,000	94,000	32,000	21,000	2,300	2,300	2,300	2,300	2,300
紫波町	173,000	120,000	103,000	80,000	70,000	28,000	23,000	2,000	1,500	1,500	1,500	1,500
矢巾町	187,000	142,000	126,000	105,000	103,000	23,500	21,500	3,000	3,000	3,000	3,000	3,000
花巻市	157,000	108,000	76,000	57,500	45,000	28,000	22,500	1,800	1,800	1,800	1,800	1,800
北上市	160,000	103,000	81,000	61,000	57,000	31,000	24,000	2,500	2,500	2,500	2,500	2,500
西和賀町	144,000	94,000	70,000	51,000	43,000	29,000	24,000	1,700	0	1,700	1,700	0
奥州市	154,000	117,000	99,000	80,000	80,000	41,000	36,000	1,500	1,500	1,500	1,500	1,500
金ヶ崎町	154,000	113,000	93,000	77,000	72,000	40,000	36,000	1,500	1,500	1,500	1,500	1,500
一関市	200,000	110,000	81,000	61,000	55,000	30,000	25,000	2,200	4,400	2,200	2,200	2,200
平泉町	143,200	96,100	63,800	48,000	63,800	34,300	24,500	2,300	5,400	2,300	2,300	2,300
大船渡市	176,000	99,000	76,000	55,000	49,000	30,600	26,000	1,900	1,900	1,900	1,900	1,900
住田町	140,000	93,500	73,000	53,000	46,500	33,000	26,500	2,000	2,000	1,500	2,000	2,000
陸前高田市	176,800	112,800	89,900	58,600	51,700	28,800	23,500	2,200	2,200	2,200	2,200	2,200
遠野市	125,500	81,300	60,200	41,200	37,200	24,100	23,100	2,000	2,000	2,000	2,000	2,000
釜石市	174,500	88,000	72,000	45,500	38,000	26,500	23,000	2,400	2,400	1,900	1,900	1,700
大槌町	135,000	102,000	75,000	54,000	42,000	27,000	22,800	2,500	2,500	2,000	2,000	2,000
宮古市	140,000	96,000	68,000	53,000	41,000	30,000	24,000	2,000	2,000	2,000	2,000	2,000
山田町	140,000	96,000	68,000	53,000	41,000	30,000	24,000	2,000	2,000	2,000	2,000	2,000
岩泉町	140,000	96,000	68,000	53,000	41,000	30,000	24,000	2,000	2,000	2,000	2,000	2,000
田野畑村	114,000	76,000	57,000	47,500	38,000	28,500	19,000	2,800	2,800	1,900	1,900	0
久慈市	143,500	87,300	61,000	42,100	37,400	28,000	23,000	1,800	1,800	1,800	2,100	2,100
普代村	140,000	85,000	56,000	42,000	32,000	29,000	21,000	2,500	2,500	2,500	2,500	2,500
野田村	132,000	83,000	59,000	37,000	31,000	25,000	20,000	2,500	2,500	1,800	1,800	1,800
洋野町	134,000	93,000	62,000	49,000	43,000	28,000	24,000	2,500	2,500	2,500	2,500	2,500
二戸市	132,000	84,000	62,500	44,000	37,500	23,500	20,000	2,800	2,800	1,900	2,000	0
軽米町	150,000	100,000	78,000	58,000	50,000	29,000	24,000	2,400	2,400	2,400	2,800	2,400
九戸村	127,000	76,000	56,000	38,000	30,000	25,000	20,000	2,000	2,000	2,000	2,000	2,000
一戸町	125,000	87,000	67,500	48,500	43,000	25,500	20,000	2,000	2,000	2,000	2,000	2,000
最高	200,000	142,000	126,000	105,000	103,000	41,000	36,000	3,000	5,400	3,000	3,000	3,000
最低	114,000	76,000	56,000	37,000	30,000	23,500	19,000	1,500	0	1,500	1,500	0
平均	152,106	101,397	78,864	59,288	52,761	29,030	23,506	2,197	2,291	2,061	2,100	1,912

資料2-2-1 幼年消防クラブの現況

(29. 4. 1現在)

市町村名	組 織 の 構 成 区 分							
	合 計		幼 稚 園 ・ 保 育 園		小 学 校		そ の 他	
	ク ラ ブ 数	人 員	ク ラ ブ 数	人 員	ク ラ ブ 数	人 員	ク ラ ブ 数	人 員
県計	242	13,225	240	13,117	2	108	0	0
盛岡地区消防本部計	61	4,326	61	4,326	0	0	0	0
盛岡市	22	2,096	22	2,096	0	0	0	0
八幡平市	12	619	12	619	0	0	0	0
滝沢市	14	1,228	14	1,228	0	0	0	0
雫石町	1	38	1	38	0	0	0	0
葛巻町	2	97	2	97	0	0	0	0
岩手町	0	0	0	0	0	0	0	0
紫波町	3	103	3	103	0	0	0	0
矢巾町	7	145	7	145	0	0	0	0
花巻市	38	2,516	38	2,516	0	0	0	0
北上地区消防本部計	11	724	11	724	0	0	0	0
北上市	9	670	9	670	0	0	0	0
西和賀町	2	54	2	54	0	0	0	0
奥州金ヶ崎消防本部計	0	0	0	0	0	0	0	0
奥州市	0	0	0	0	0	0	0	0
金ヶ崎町	0	0	0	0	0	0	0	0
一関市消防本部計	30	1,238	30	1,238	0	0	0	0
一関市	29	1,191	29	1,191	0	0	0	0
平泉町	1	47	1	47	0	0	0	0
大船渡消防本部計	20	1,424	18	1,316	2	108	0	0
大船渡市	16	1,207	16	1,207	0	0	0	0
住田町	4	217	2	109	2	108	0	0
陸前高田市	9	100	9	100	0	0	0	0
遠野市	15	380	15	380	0	0	0	0
釜石大槌消防本部計	7	365	7	365	0	0	0	0
釜石市	0	0	0	0	0	0	0	0
大槌町	7	365	7	365	0	0	0	0
宮古地区消防本部計	11	592	11	592	0	0	0	0
宮古市	8	453	8	453	0	0	0	0
山田町	1	37	1	37	0	0	0	0
岩泉町	1	59	1	59	0	0	0	0
田野畑村	1	43	1	43	0	0	0	0
久慈消防本部計	30	1,209	30	1,209	0	0	0	0
久慈市	18	645	18	645	0	0	0	0
普代村	1	70	1	70	0	0	0	0
野田村	3	140	3	140	0	0	0	0
洋野町	8	354	8	354	0	0	0	0
二戸地区消防本部計	10	351	10	351	0	0	0	0
二戸市	2	163	2	163	0	0	0	0
軽米町	1	34	1	34	0	0	0	0
九戸村	3	67	3	67	0	0	0	0
一戸町	4	87	4	87	0	0	0	0

資料2-2-2 少年消防クラブの現況

(29.4.1現在)

区分 市町村名	組織別クラブ数						組織別クラブ員数						指導者数			
	計	学校単位		市町村	地区単位	その他	計	学校単位		市町村	地区単位	その他	計	学校単位		その他
		小学校	中学校					小学校	中学校					小学校	中学校	
県計	138	47	14	0	74	3	7,080	3,597	1,757	0	1,656	70	746	278	105	363
盛岡地区消防本部計	48	9	2	0	35	2	3,607	1,699	816	0	1,047	45	206	41	2	163
盛岡市	25	4	0	0	19	2	970	212	0	0	713	45	112	35	0	77
八幡平市	7	0	0	0	7	0	188	0	0	0	188	0	69	0	0	69
滝沢市	2	0	0	0	2	0	59	0	0	0	59	0	0	0	0	0
雫石町	5	0	0	0	5	0	60	0	0	0	60	0	5	0	0	5
葛巻町	2	0	0	0	2	0	27	0	0	0	27	0	12	0	0	12
岩手町	0	0	0	0	0	0	0	0	0	0	0	0	0	0	0	0
紫波町	1	1	0	0	0	0	15	15	0	0	0	0	2	2	0	0
矢巾町	6	4	2	0	0	0	2,288	1,472	816	0	0	0	6	4	2	0
花巻市	9	1	0	0	7	1	308	120	0	0	163	25	84	15	0	69
北上地区消防本部計	4	1	0	0	3	0	100	57	0	0	43	0	26	12	0	14
北上市	3	1	0	0	2	0	98	57	0	0	41	0	25	12	0	13
西和賀町	1	0	0	0	1	0	2	0	0	0	2	0	1	0	0	1
奥州金ヶ崎消防本部計	0	0	0	0	0	0	0	0	0	0	0	0	0	0	0	0
奥州市	0	0	0	0	0	0	0	0	0	0	0	0	0	0	0	0
金ヶ崎町	0	0	0	0	0	0	0	0	0	0	0	0	0	0	0	0
一関市消防本部計	21	1	0	0	20	0	399	91	0	0	308	0	80	3	0	77
一関市	20	0	0	0	20	0	308	0	0	0	308	0	77	0	0	77
平泉町	1	1	0	0	0	0	91	91	0	0	0	0	3	3	0	0
大船渡消防本部計	21	12	9	0	0	0	1,196	702	494	0	0	0	245	148	97	0
大船渡市	17	10	7	0	0	0	979	596	383	0	0	0	227	140	87	0
住田町	4	2	2	0	0	0	217	106	111	0	0	0	18	8	10	0
陸前高田市	1	1	0	0	0	0	62	62	0	0	0	0	0	0	0	0
遠野市	14	11	3	0	0	0	1,097	650	447	0	0	0	39	33	6	0
釜石大槌消防本部計	0	0	0	0	0	0	0	0	0	0	0	0	0	0	0	0
釜石市	0	0	0	0	0	0	0	0	0	0	0	0	0	0	0	0
大槌町	0	0	0	0	0	0	0	0	0	0	0	0	0	0	0	0
宮古地区消防本部計	6	5	0	0	1	0	114	87	0	0	27	0	6	5	0	1
宮古市	4	3	0	0	1	0	91	64	0	0	27	0	4	3	0	1
山田町	0	0	0	0	0	0	0	0	0	0	0	0	0	0	0	0
岩泉町	2	2	0	0	0	0	23	23	0	0	0	0	2	2	0	0
田野畑村	0	0	0	0	0	0	0	0	0	0	0	0	0	0	0	0
久慈消防本部計	9	2	0	0	7	0	110	50	0	0	60	0	41	5	0	36
久慈市	1	0	0	0	1	0	4	0	0	0	4	0	2	0	0	2
普代村	1	1	0	0	0	0	18	18	0	0	0	0	3	3	0	0
野田村	1	1	0	0	0	0	32	32	0	0	0	0	2	2	0	0
洋野町	6	0	0	0	6	0	56	0	0	0	56	0	34	0	0	34
二戸地区消防本部計	5	4	0	0	1	0	87	79	0	0	8	0	19	16	0	3
二戸市	1	1	0	0	0	0	14	14	0	0	0	0	1	1	0	0
軽米町	1	0	0	0	1	0	8	0	0	0	8	0	3	0	0	3
九戸村	1	1	0	0	0	0	20	20	0	0	0	0	9	9	0	0
一戸町	2	2	0	0	0	0	45	45	0	0	0	0	6	6	0	0

区分 市町村	合 計		市街地						農山村地域						漁村地域						その他の地域					
	組織数	人員	組織数			人 員			組織数			人 員			組織数			人 員			組織数			人 員		
			A	B	C	A	B	C	A	B	C	A	B	C	A	B	C	A	B	C	A	B	C	A	B	C
釜石大槌地区行政事務 組合構成団体計	14	120		3			7			5			47			6			66							
釜 石 市																										
大 槌 町	14	120		3			7			5			47			6			66							
宮古地区広域行政 組合構成団体計	41	4,762		14			2,351			3	9		68	819		3	10		108	1,151			2			265
宮 古 市	25	3,556		13			2,305			3				173			7			813			2			265
山 田 町	5	597		1			46			1				213			3			338						
岩 泉 町	5	433								5				433												
田 野 畑 村	6	176								3			68			3			108							
久慈広域連合 事務組合構成団体計	24	610								10				346			14			264						
久 慈 市	11	204								8				128			3			76						
普 代 村	11	188														11			188							
野 田 村	1	27								1				27												
洋 野 町	1	191								1				191												
二戸地区広域行政 事務組合構成団体計	50	1,126		2			62			48				1,064												
二 戸 市	6	199		2			62			4				137												
軽 米 町	40	867								40				867												
九 戸 村	3	50								3				50												
一 戸 町	1	10								1				10												

A 消防活動を行う

B 消防活動は行わないが、炊き出し、連絡、救護等を行う

C 消防活動、炊き出し、連絡、救護等を行わずに単に予防の啓蒙活動を行っている。

資料2-2-4 自主防災組織の現況及び資機材の保有状況

(平成28年4月1日現在)

区分 市町村名	A 管内の総世帯数	組 織 数	B 隊 員 数	C 活動範囲地域の世帯数	組織率 C/A %	消 火 器、三 角バケ ツ等の 初期 資機材	情報連絡用 資機材		救助用資機材 (ジャッキ・ バル等)	テ ン ト、担 架、は しご等 の避 難救 出用 資機 材	土 嚢用 袋、 かけ や等 の水 防 用 資 機 材	救 急医 療用 セ ット、 ろ水 機等 の救 護用 資機 材	ヘル メッ ト、 防 火 衣 等 の 個 人 備 蓄	ビ デ オ 装 置 等 の 防 災 知 識 普 及 資 機 材	可 動 式 動 力 ポ ン プ
							携 帯 用 無 線 通 信 機	ハ ン ド マ イ ク							
久慈広域連 合構成団 体計	25,293	64	10,393	15,507	61.3	3	23	10	1	6	2	6	25	1	
久慈市	15,641	33	6,791	6,847	43.8	1	7	10	1	4	2	4	9		
普代村	1,153	13	739	1,131	98.1	1	1			1		1	1		
洋野町	6,853	16	2,811	6,853	100.0	1	15						15		
野田村	1,646	2	52	676	41.1					1		1		1	
二戸地区広域行政 事務組合構成団体計	23,435	110	15,852	11,084	47.3	25		15	3	4	10	5	30		11
二戸市	11,826	40	8,581	6,293	53.2	6		12		1		2	10		4
軽米町	3,760	40	867	1,158	30.8										2
九戸村	2,159	3	50	854	39.6	3		3	3	3		3	3		5
一戸町	5,690	27	6,354	2,779	48.8	16					10		17		

資料2-3-1 危険物規制対象施設年度別推移(完成検査済証交付施設)

(単位:件)(28.3.31現在)

施設区分 年度	総数 〔〈1〉+ 〈2〉+ 〈3〉〕	製造所 〈1〉	貯蔵所〈2〉								取扱所〈3〉					事業 所数	少量危険物		
			小計	屋内 貯蔵所	屋外 タンク 貯蔵所	屋内 タンク 貯蔵所	地下 タンク 貯蔵所	簡易 タンク 貯蔵所	移動 タンク 貯蔵所	屋外 貯蔵所	小計	給油 取扱所	第一種 販売 取扱所	第二種 販売 取扱所	移送 取扱所		一般 取扱所	貯蔵 取扱所	移動 タンク
昭和57年度	8,209	18	5,121	832	781	116	1,939	43	1,040	370	3,070	1,281	32	3	4	1,750	3,964		
昭和58年度	8,314	18	5,198	816	788	117	1,983	40	1,104	350	3,098	1,289	32	2	5	1,770	4,021		
昭和59年度	8,453	19	5,289	811	794	114	2,045	37	1,166	322	3,145	1,300	29	2	5	1,809	4,129		
昭和60年度	8,566	19	5,340	793	775	111	2,090	36	1,229	306	3,207	1,316	28	1	5	1,857	4,174		
昭和61年度	8,640	15	5,400	770	769	112	2,124	34	1,311	280	3,225	1,327	28	1	6	1,863	4,200		
昭和62年度	8,103	14	5,499	762	761	114	2,156	34	1,403	269	2,590	1,338	28	1	6	1,217	4,193		
昭和63年度	8,215	15	5,633	752	764	113	2,206	34	1,510	254	2,567	1,345	27	1	5	1,189	4,260		
平成元年度	8,256	13	5,707	731	758	118	2,250	34	1,576	240	2,536	1,357	25	1	2	1,151	4,183		
平成2年度	7,877	6	5,406	677	711	117	2,292	22	1,358	229	2,465	1,352	21	2	2	1,088	4,136	17,542	700
平成3年度	7,996	8	5,523	674	714	120	2,346	21	1,418	230	2,465	1,359	20	2	2	1,082	4,215	17,340	700
平成4年度	8,075	8	5,630	659	740	120	2,391	22	1,481	217	2,437	1,364	19	2	2	1,050	4,245	18,183	748
平成5年度	8,109	8	5,645	648	731	124	2,415	19	1,504	204	2,456	1,371	16	2	3	1,064	4,280	19,291	822
平成6年度	8,172	8	5,693	629	721	123	2,440	16	1,562	202	2,471	1,377	16	2	3	1,073	4,299	19,669	838
平成7年度	8,255	8	5,760	627	716	125	2,475	14	1,605	198	2,487	1,387	16	2	3	1,079	4,339	20,445	869
平成8年度	8,305	8	5,811	615	721	127	2,507	12	1,638	191	2,486	1,374	15	2	3	1,092	4,373	21,497	892
平成9年度	8,294	8	5,809	602	720	132	2,531	10	1,633	181	2,477	1,367	14	2	3	1,091	4,380	21,443	917
平成10年度	8,264	8	5,799	593	713	132	2,539	10	1,635	177	2,457	1,344	14	2	3	1,094	4,353	21,886	930
平成11年度	8,298	9	5,851	581	725	134	2,571	9	1,659	172	2,438	1,314	14	2	3	1,105	4,380	21,510	921
平成12年度	8,278	10	5,822	574	724	134	2,565	9	1,658	158	2,446	1,304	14	2	3	1,123	4,393	21,974	953
平成13年度	8,221	10	5,757	558	707	130	2,556	8	1,647	151	2,454	1,301	13	2	3	1,135	4,367	23,108	962
平成14年度	8,091	7	5,680	532	699	131	2,512	7	1,657	142	2,404	1,270	14	2	3	1,115	4,314	21,703	943
平成15年度	8,007	7	5,618	517	679	131	2,487	6	1,667	131	2,382	1,259	13	2	3	1,105	4,300	22,575	919
平成16年度	7,872	7	5,516	515	671	129	2,432	6	1,641	122	2,349	1,231	13	2	3	1,100	4,289	21,238	880
平成17年度	7,769	8	5,454	499	674	130	2,399	7	1,633	112	2,307	1,198	12	2	3	1,092	4,130	22,413	935
平成18年度	7,598	8	5,349	488	654	127	2,363	6	1,602	109	2,241	1,162	12	3	3	1,061	4,056		
平成19年度	7,407	8	5,219	480	638	125	2,306	5	1,563	102	2,180	1,125	11	3	3	1,038	4,055		
平成20年度	7,259	8	5,115	476	629	122	2,272	5	1,504	107	2,136	1,089	11	3	3	1,030	4,009		
平成21年度	7,086	8	5,002	471	627	119	2,220	5	1,460	100	2,076	1,050	11	3	3	1,009	3,840		
平成22年度	6,995	8	4,957	466	621	118	2,201	5	1,447	99	2,030	1,031	10	3	3	983	3,781		
平成23年度	6,814	8	4,832	461	619	113	2,136	5	1,402	96	1,974	992	10	3	3	966	3,691		
平成24年度	6,683	8	4,772	450	577	117	2,100	5	1,425	98	1,903	936	8	3	3	953	3,591		
平成25年度	6,636	8	4,736	443	578	114	2,047	5	1,453	96	1,892	931	7	3	3	948	3,541		
平成26年度	6,608	8	4,744	444	584	113	2,000	5	1,505	93	1,856	922	7	3	3	921	3,477		
平成27年度	6,574	8	4,724	435	588	109	1,966	5	1,531	90	1,842	917	6	3	3	913	3,450		
平成27年度	6,491	7	4,657	439	590	111	1,912	5	1,513	87	1,827	905	6	3	3	910	3,430		

(注1)各年度とも、3月31日現在の件数であること。

(注2)東日本大震災津波の影響により、平成23年度及び平成24年度については、陸前高田市消防本部管内の数値を除いた件数であること。

資料2-3-2 危険物規制対象施設数量別状況(完成検査済証交付施設)

(単位:件) (28. 3. 31現在)

施設区分 数量別	総数 [〈1〉+ 〈2〉+ 〈3〉]	製造所 〈1〉	貯 蔵 所 〈2〉								取 扱 所 〈3〉					
			小 計	屋 内 貯蔵所	屋 外 タンク 貯蔵所	屋 内 タンク 貯蔵所	地 下 タンク 貯蔵所	簡 易 タンク 貯蔵所	移 動 タンク 貯蔵所	屋 外 貯蔵所	小 計	給 油 取扱所	第一種 販売 取扱所	第二種 販売 取扱所	移 送 取扱所	一 般 取扱所
指定数量の5倍以下	3,354	0	2,922	223	146	53	1,124	5	1,348	23	432	52	4		0	376
5倍を越え10倍以下	1,068	1	727	113	115	48	408	0	11	32	340	66	1		0	273
10倍を越え50倍以下	1,037	3	584	63	170	3	270	0	51	27	450	246	1	3	0	200
50倍を越え100倍以下	432	1	238	18	53		51		114	2	193	160			0	33
100倍を越え150倍以下	179	1	54	14	27		10		3	0	124	117			0	7
150倍を越え200倍以下	122	0	25	1	15		6		3	0	97	91			0	6
200倍を越え1,000倍以下	221	0	49	2	35		8		4	0	172	167			0	5
1,000倍を越え5,000倍以下	17	0	17	1	15		1			0	0	0			0	0
5,000倍を越え10,000倍以下	6	0	3	0	3		0			0	3	0			1	2
10,000倍を越えるもの	7	0	5	0	5		0			0	2	0			2	0
合 計	6,443	6	4,624	435	584	104	1,878	5	1,534	84	1,813	899	6	3	3	902

資料2-3-3 危険物規制対象施設類別状況(完成検査済証交付施設)

(単位:件) (28. 3. 31現在)

施設区分 類別の別	総数 [〈1〉+ 〈2〉+ 〈3〉]	製造所 〈1〉	貯 蔵 所 〈2〉								取 扱 所 〈3〉						
			小 計	屋 内 貯蔵所	屋 外 タンク 貯蔵所	屋 内 タンク 貯蔵所	地 下 タンク 貯蔵所	簡 易 タンク 貯蔵所	移 動 タンク 貯蔵所	屋 外 貯蔵所	小 計	給 油 取扱所	第一種 販売 取扱所	第二種 販売 取扱所	移 送 取扱所	一 般 取扱所	
単 独	第 1 類	4	0	4	4	0	0	0	0	0	0	0	0	0	0	0	0
	第 2 類	2	0	2	2	0	0	0	0	0	0	0	0	0	0	0	0
	第 3 類	2	0	2	2	0	0	0	0	0	0	0	0	0	0	0	0
	第 4 類	6,410	4	4,599	414	580	104	1,878	5	1,534	84	1,807	899	6	3	3	896
	第 5 類	0	0	0	0	0	0	0	0	0	0	0	0	0	0	0	0
	第 6 類	5	0	5	1	4	0	0	0	0	0	0	0	0	0	0	0
混 在	20	2	12	12						0	0		0	0	0	6	
合 計	6,443	6	4,624	435	584	104	1,878	5	1,534	84	1,813	899	6	3	3	902	

資料2-4-1 救急体制

(28. 4. 1現在)

区分 消防本部名	人口 (人)	面積 (km ²)	救急体制					備考	
			救急自動車数 (台)	高規格 救急自動車数 (台)	救急隊員数				救急救命士数 (人)
					計(人)	専任(人)	兼任(人)		
盛岡地区広域行政事務組合	481,699	3,641.77	22	18	313	109	204	109	
花巻市消防本部	101,438	908.32	8	8	107	0	107	44	
北上地区消防組合	99,740	1,028.29	7	7	80	0	80	39	
奥州金ヶ崎行政事務組合	141,071	1,173.11	9	9	123	0	123	43	
一関市消防本部	135,987	1,319.81	11	10	134	0	134	39	
陸前高田市消防本部	23,300	231.94	3	3	23	0	23	13	
大船渡地区消防組合	43,791	657.34	6	5	53	0	53	23	
釜石大槌地区行政事務組合	54,850	640.76	5	5	46	21	25	21	
遠野市消防本部	29,331	825.62	3	3	23	0	23	12	
宮古地区広域行政組合	92,694	2,670.51	11	11	123	0	123	44	
久慈広域連合	62,505	1,076.88	9	8	110	0	110	34	
二戸地区広域行政事務組合	55,743	1,100.29	6	5	85	0	85	28	
県計	1,322,149	15,274.64	100	92	1,220	130	1,090	449	

(注)「人口」は、平成27年国勢調査によるものである。

「面積」は、国土交通省国土地理院公表の「全国都道府県市区町村別面積調(平成27年10月1日現在)」によるものである。

資料2-4-2 救急医療体制

(単位:機関)(28. 4. 1現在)

区分 消防本部名	救急告示医療機関						その他の医療機関						合計	備考
	国立	公立	公的	私 的		計	国立	公立	公的	私 的		計		
				病院	診療所					病院	診療所			
盛岡地区広域行政事務組合	1	4	1	14	0	20	4	17	3	19	332	375	395	
花巻市消防本部	0	1	0	2	0	3	1	3	0	3	52	59	62	
北上地区消防組合	0	2	1	0	0	3	0	0	0	1	65	66	69	
奥州金ヶ崎行政事務組合	0	4	0	2	0	6	0	9	0	3	71	83	89	
一関市消防本部	0	3	0	1	0	4	1	2	0	3	76	82	86	
陸前高田市消防本部	0	1	0	0	0	1	0	2	0	1	4	7	8	
大船渡地区消防組合	0	1	0	0	0	1	0	4	0	0	29	33	34	
釜石大槌地区行政事務組合	0	2	0	1	0	3	1	0	0	2	19	22	25	
遠野市消防本部	0	1	0	0	0	1	0	3	0	1	15	19	20	
宮古地区広域行政組合	0	1	1	0	0	2	0	14	1	3	34	52	54	
久慈広域連合	0	1	1	0	0	2	0	0	3	2	17	22	24	
二戸地区広域行政事務組合	0	3	0	0	0	3	0	5	0	0	16	21	24	
県 計	1	24	4	20	0	49	7	59	7	38	730	841	890	

資料2-4-3 救急活動状況

(単位:件・人)(27. 1. 1~27. 12. 31)

	救急活動状況																										
	事故種別救急出場件数														事故種別搬送人員												
	計	火災	自然災害	水難	交通	労働災害	運動競技	一般負傷	加害	自損行為	急病	その他			その他	計	火災	自然災害	水難	交通	労働災害	運動競技	一般負傷	加害	自損行為	急病	その他
												転院搬送	医師搬送	資機材等搬送													
盛岡消防本部	16,304	27	2	7	1,255	141	157	1,927	53	195	10,452	1,874	1	0	213	15,319	20	2	2	1,317	142	157	1,835	45	135	9,655	2,009
花巻市消防本部	3,778	6	0	1	310	22	40	467	3	37	2,264	609	0	0	19	3,394	3	0	0	287	21	36	425	3	25	1,986	608
北上消防本部	3,530	6	0	3	282	45	38	430	6	45	2,126	515	0	0	34	3,347	5	0	2	303	44	40	404	5	33	1,996	515
奥州金ヶ崎消防本部	5,623	46	0	2	482	64	62	665	13	65	3,601	583	1	0	39	5,097	10	0	1	431	60	61	617	9	44	3,280	584
一関市消防本部	5,825	57	0	4	367	67	54	771	10	43	3,631	761	0	0	60	5,458	14	0	1	397	63	55	721	11	22	3,415	759
陸前高田市消防本部	825	0	0	1	40	18	4	125	1	9	566	59	0	0	2	808	0	0	1	47	20	4	119	1	5	552	59
大船渡消防本部	2,003	0	0	3	131	26	10	217	7	20	1,497	87	2	1	2	1,905	0	0	2	148	26	10	205	6	14	1,408	86
釜石大槇消防本部	2,292	8	0	2	130	33	6	257	5	23	1,557	251	0	0	20	2,198	3	0	1	135	32	6	253	4	19	1,497	248
遠野市消防本部	1,192	1	0	0	73	5	5	133	3	13	756	191	0	0	12	1,132	1	0	0	78	4	5	127	4	11	711	191
宮古消防本部	3,791	8	0	7	211	28	11	413	21	37	2,675	356	8	0	16	3,563	5	0	2	211	26	10	376	16	28	2,532	357
久慈消防本部	1,957	6	0	5	104	18	10	228	8	23	1,358	167	0	0	30	1,834	3	0	3	104	17	10	223	7	11	1,290	166
二戸消防本部	2,536	10	0	4	143	27	5	329	3	29	1,692	283	0	0	11	2,378	7	0	1	127	25	5	322	3	16	1,592	280
県 計	49,656	175	2	39	3,528	494	402	5,962	133	539	32,175	5,736	12	1	458	46,433	71	2	16	3,585	480	399	5,627	114	363	29,914	5,862

資料2-4-4 医療機関別搬送人員

(単位:人)(27. 1. 1~27. 12. 31)

区分 消防本部名	医療機関																		その他の場所	合計
	救急告示医療機関						その他の医療機関						計							
	国立	公立	公的	私的		計	国立	公立	公的	私的		計	国立	公立	公的	私的		計		
				病院	診療所					病院	診療所					病院	診療所			
盛岡消防本部	39	6,821	1,982	4,991	14	13,847	182	136	216	767	160	1,461	221	6,957	2,198	5,758	174	15,308	11	15,319
	2	90	56	10	0	158	1	0	2	3	6	12	3	90	58	13	6	170	0	170
花巻市消防本部	0	1,965	189	1,051	0	3,205	17	31	0	29	111	188	17	1,996	189	1,080	111	3,393	1	3,394
	0	1,680	189	61	0	1,930	0	0	0	10	1	11	0	1,680	189	71	1	1,941	1	1,942
北上消防本部	1	2,301	681	162	3	3,148	30	2	0	25	141	198	31	2,303	681	187	144	3,346	1	3,347
	1	93	53	162	3	312	30	2	0	3	4	39	31	95	53	165	7	351	1	352
奥州金ヶ崎消防本部	4	4,328	77	471	0	4,880	4	16	0	83	104	207	8	4,344	77	554	104	5,087	10	5,097
	4	298	77	49	0	428	4	0	0	5	0	9	8	298	77	54	0	437	6	443
一関市消防本部	15	4,067	2	355	1	4,440	119	83	8	613	195	1,018	134	4,150	10	968	196	5,458	0	5,458
	13	191	2	43	0	249	1	40	7	29	2	79	14	231	9	72	2	328	0	328
陸前高田市消防本部	0	804	0	2	0	806	0	0	0	2	0	2	0	804	0	4	0	808	0	808
	0	735	0	2	0	737	0	0	0	0	0	0	0	735	0	2	0	737	0	737
大船渡消防本部	1	1,882	1	19	0	1,903	0	1	0	0	1	2	1	1,883	1	19	1	1,905	0	1,905
	0	46	0	19	0	65	0	0	0	0	0	0	0	46	0	19	0	65	0	65
釜石大槌消防本部	0	1,877	74	163	0	2,114	1	10	0	43	11	65	1	1,887	74	206	11	2,179	19	2,198
	0	15	4	11	0	30	0	0	0	21	0	21	0	15	4	32	0	51	5	56
遠野市消防本部	0	1,087	0	40	0	1,127	1	0	0	2	2	5	1	1,087	0	42	2	1,132	0	1,132
	0	259	0	39	0	298	0	0	0	0	1	1	0	259	0	39	1	299	0	299
宮古消防本部	0	3,077	338	91	0	3,506	0	6	0	34	17	57	0	3,083	338	125	17	3,563	0	3,563
	0	153	49	46	0	248	0	0	0	3	0	3	0	153	49	49	0	251	0	251
久慈消防本部	16	1,723	35	38	0	1,812	10	4	3	5	0	22	26	1,727	38	43	0	1,834	0	1,834
	12	105	26	38	0	181	10	2	3	2	0	17	22	107	29	40	0	198	0	198
二戸消防本部	0	2,303	23	27	0	2,353	0	0	4	5	15	24	0	2,303	27	32	15	2,377	1	2,378
	0	45	23	27	0	95	0	0	0	5	1	6	0	45	23	32	1	101	0	101
県 計	76	32,235	3,402	7,410	18	43,141	364	289	231	1,608	757	3,249	440	32,524	3,633	9,018	775	46,390	43	46,433
	32	3,710	479	507	3	4,731	46	44	12	81	15	198	78	3,754	491	588	18	4,929	13	4,942

※下段は管轄区域外への搬送人員

資料3-3-1 無線通信施設等の現況

平成28年4月1日現在

区分	市町村防災行政無線											CATV放送 加入者数
	同報系					移動系						
	整備方法	親局	中継局	子局		整備方法	基地局	中継局	移動局			
屋外方式				戸別方式	車載型				可搬型	携帯型		
盛岡市	補単	1	1	107	421	補単	1	1	5		6	
宮古市	補単	4	7	287	1,391	補単	6	2	112	23	176	
大船渡市	補	1	1	197	11,900	補単	1	3	16	37	28	
花巻市	補	1	5	20		単	4		19		16	
北上市						単	1		54		7	
久慈市	補	1	2	262	1,237							
遠野市	補単	2	2	191	155	単	2	2	16	14	12	8,700
一関市	補単	1	3	355		単	4	2	221	16	105	9,504
陸前高田市	補単	1	5	140	775	単	1	1		9	31	
釜石市	補	1	9	109	1,020	補単	2	2	24	35	50	
二戸市	補	2	2	105	2,150	補単	2	2	9	5	53	
八幡平市	補単	2	1	186	215	単	3	1	21	3	43	
奥州市	補	2	1	60	74	単	6	2	72	39	140	4,904
滝沢市	補単	1	5	138	200	補単	1		12	2	19	
雫石町	単	1	1	78	1,965	単	1		19	6	38	
葛巻町						単	1		8		6	3,174
岩手町	単	1	6	130	853	単	1		20		10	
紫波町						単	1		7	25	17	
矢巾町						単	1		15	6	22	
西和賀町						単	2		64		2	
金ヶ崎町						単			15	2		
平泉町	単	1	1	11	2,300	単	1		11		6	
住田町	補	1	1	43	2,245		1		12	8	35	2,245
大槌町	補	1	9	60	1,500	補	1				50	
山田町	補	1	4	45		補	1		2	7	35	
岩泉町	単	1	2	12			3		75	11	28	
田野畑村	補	1	6	65	1,400	補	1	1	19		4	
普代村	補	1	2	49		補	1	2	5		21	
軽米町	補	1	1	109								
野田村	補	1				補	1		5		3	
九戸村	補	1		36	311	補	1		3		5	
洋野町	補	1	1	164	599	補	2		5		3	
一戸町							1		5		8	5,736
合計		33	78	2,959	30,711		55	21	871	248	979	34,263

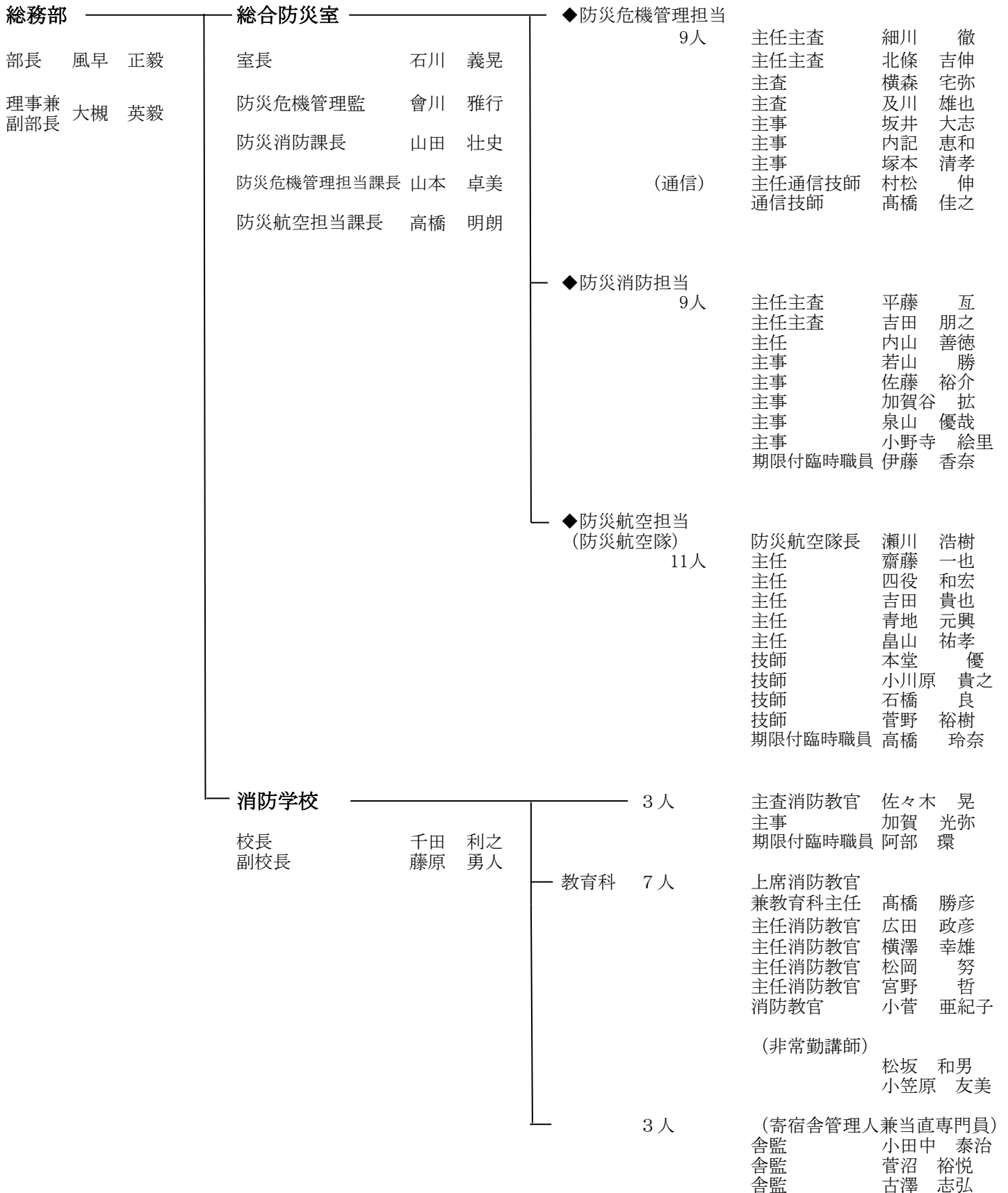
単：単独事業による整備 補：補助事業による整備

	平成23年度		平成25年度		平成26年度		平成27年度		平成28年度	
	事業者	営業所	事業者	営業所	事業者	営業所	事業者	営業所	事業者	営業所
1. 火薬類取締法										
製造事業者	2	2	2	2	2	2	2	2	2	2
販売事業者	91		92		90		92		93	
地上式1級火薬庫	90		90		88		88		84	
地中式1級火薬庫	6		6		6		6		6	
2級火薬庫	8		12		27		30		30	
3級火薬庫	4		4		5		5		5	
実包火薬庫	1		1		1		1		1	
煙火火薬庫	13		13		13		13		13	
導火線火薬庫	0		0		0		0		0	
火薬庫外貯蔵場所指示	46		47		48		33		33	
2. 高圧ガス保安法										
第1種製造事業者（一般則・液石則）	92	112	94	116	93	114	98	119	99	118
第1種製造事業者（冷凍則）	60	85	56	83	55	80	54	79	52	74
第2種製造事業者（一般則・液石則）	336	400	340	382	363	407	371	415	371	423
第2種製造事業者（冷凍則）	439	890	444	920	446	938	402	894	462	903
販売事業者	634	718	660	756	678	771	624	717	618	727
第1種貯蔵所	41	45	40	44	40	44	39	43	40	45
第2種貯蔵所	107	119	108	120	111	123	105	117	109	122
特定高圧ガス消費者	71	76	66	72	68	74	71	77	70	77
3. 液化石油ガス法										
販売事業者	363	455	376	495	356	451	358	455	358	455
貯蔵施設・特定供給設備	18	29	18	29	18	29	19	30	13	33
保安機関	394	510	406	548	388	503	392	507	393	509
特定液化石油ガス設備工事業者	492	607	494	603	496	608	499	613	361	620
充てん設備	16	25	17	26	19	32	17	30	17	31
4. 電気工事業法										
登録電気工事業者	496	508	522	536	535	550	548	566	548	574
みなし登録電気工事業者	355	388	359	393	361	395	365	399	373	409

許認可件数		平成26年度	平成27年度	平成28年度
許認可区分	許認可・届出報告名			
1. 火薬類取締法				
製造	製造営業許可	0	0	0
製造	保安検査	1	2	2
販売	販売営業許可	1	3	4
販売	販売営業廃止届	0	0	0
火薬庫設置	火薬庫設置許可	8	6	7
火薬庫設置	火薬庫設置完成検査（新規）	9	7	7
火薬庫設置	火薬庫完成検査（変更）	0	0	0
火薬庫設置	保安検査	4	3	3
火薬庫設置	火薬庫廃止届	0	0	0
火薬庫外貯蔵	火薬庫外貯蔵場所指示	2	3	1
火薬庫外貯蔵	火薬庫外貯蔵場所廃止報告	2	2	0
譲渡許可	譲渡許可	10	33	47
譲受	譲受許可	95	41	31
譲受消費	譲受・消費許可	162	214	256
消費	消費許可	0	1	1
煙火消費	煙火消費許可	75	74	57
廃棄許可	廃棄許可	0	0	0
2. 高圧ガス保安法				
第1種製造所（一般・液石）	製造事業許可	2	5	1
第1種製造所（一般・液石）	指定完成検査機関結果報告（新規）	0	5	1
第1種製造所（一般・液石）	製造開始届	1	3	1
第1種製造所（一般・液石）	製造施設休止届	1	0	0
第1種製造所（一般・液石）	製造廃止届	3	0	0
第1種製造所（一般・液石）	保安検査	0	0	0
第1種製造所（一般・液石）	指定保安検査機関結果報告	83	66	27
第1種製造所（冷凍）	製造事業許可	1	0	0
第1種製造所（冷凍）	指定完成検査機関結果報告（新規）	1	0	0
第1種製造所（冷凍）	製造開始届	1	0	0
第1種製造所（冷凍）	製造廃止届	3	1	5
第1種製造所（冷凍）	指定保安検査機関結果報告	23	20	13
第2種製造所（一般・液石）	製造事業届	41	30	23
第2種製造所（一般・液石）	製造廃止届	10	10	12
第2種製造所（冷凍）	製造事業届	21	14	8
第2種製造所（冷凍）	製造廃止届	6	4	1
販売	販売事業届	10	25	12
販売	販売事業廃止届	5	8	1
第1種貯蔵所	貯蔵所設置許可	1	1	1
第1種貯蔵所	指定完成検査機関結果報告（新規）	0	1	1
第1種貯蔵所	貯蔵所廃止届	1	1	0
第2種貯蔵所	貯蔵所設置届	6	2	5
第2種貯蔵所	貯蔵所廃止届	4	3	0
特定高圧ガス消費	特定高圧ガス消費届	3	1	0
特定高圧ガス消費	特定高圧ガス消費廃止届	5	1	0
3. 液化石油ガス法				
販売事業届	販売事業登録	0	1	1
販売事業届	販売事業廃止届	1	3	2
保安機関	保安機関認定	0	3	2
保安機関	保安機関更新	8	4	5
保安機関	保安機関廃止届	1	0	2
認定販売事業者	販売事業者認定	0	4	3
貯蔵・特定供給	貯蔵施設等設置許可	0	0	1
貯蔵・特定供給	完成検査（新規）	0	0	1
特定液石設備業	特定液化石油ガス設備工事事業開始届	2	13	8
特定液石設備業	特定液化石油ガス設備工事事業廃止届	3	8	4
充てん設備	充てん設備許可	5	3	1
充てん設備	完成検査（新規）	0	0	0
充てん設備	指定完成検査機関結果報告（新規）	5	2	1
充てん設備	充てん設備軽微変更（撤去）届	0	4	1
充てん設備	指定保安検査機関結果報告	17	20	5
登録電気工事業者	登録（新規）	28	23	28
登録電気工事業者	更新登録	45	37	34
登録電気工事業者	電気工事業の廃止届	2	8	6
みなし登録電気工事業者	みなし登録・電気工事業開始届	5	9	14
みなし登録電気工事業者	みなし登録・電気工事業廃止通知	3	4	4

岩手県総合防災室組織図等

総合防災室	〒020-8570	盛岡市内丸10番1号(岩手県庁)	TEL	019(629)5556
防災航空センター	〒025-0075	花巻市葛第3地割183-1	TEL	0198(26)5251
消防学校	〒028-3602	矢巾町藤沢第3地割117番地1	TEL	019(697)3434



(平成28年4月1日現在)

常備消防機関一覧

(平成29年4月1日現在)

消防機関名	所在地
盛岡地区広域消防組合消防本部	盛岡市盛岡駅西通一丁目27番55号
盛岡中央消防署	盛岡市盛岡駅西通一丁目27番55号
葛巻分署	岩手郡葛巻町葛巻第8地割5番地1
岩手分署	岩手郡岩手町大字江刈内第6地割8番地47
玉山出張所	盛岡市洪民字泉田361番地
上田出張所	盛岡市上田四丁目12番21号
松園出張所	盛岡市西松園二丁目18番2号
中野出張所	盛岡市中野一丁目20番29号
山岸出張所	盛岡市山岸六丁目13番17号
盛岡西消防署	盛岡市青山三丁目8番10号
雫石分署	岩手郡雫石町上曾根田110番地
繫出張所	盛岡市繫字萩内沢62番地5
城西出張所	盛岡市上厨川字新田85番地20
太田分駐所	盛岡市上太田四ツ家1番地3
厨川出張所	盛岡市厨川一丁目9番地5号
盛岡南消防署	盛岡市三本柳10地割47番地
矢巾分署	紫波郡矢巾町大字南矢幅第8地割96番地1
仙北出張所	盛岡市仙北三丁目15番地41号
八幡平消防署	八幡平市大更第35地割227番地
松尾出張所	八幡平市野駄第19地割65番地
安代出張所	八幡平市叭田200番地
滝沢消防署	滝沢市中鶺鴒55番地
滝沢北出張所	滝沢市巣子992番地21
紫波消防署	紫波郡紫波町桜町字大坪88番地1

消防機関名	所在地
花巻市消防本部	花巻市材木町12番6号
花巻中央消防署	花巻市材木町12番6号
東和分署	花巻市東和町安俵6区115番地
花巻温泉分遣所	花巻市台第5地割21番地1
花巻南温泉分遣所	花巻市湯口字大沢187番地2
花巻北消防署	花巻市石鳥谷町八幡第4地割100番地1
大迫分署	花巻市大迫町大迫第13地割22番地1
北上地区消防組合消防本部	北上市柳原町二丁目3番6号
北上消防署	北上市柳原町二丁目3番6号
和賀中部分署	北上市和賀町藤根17地割70番地
大堤分署	北上市相去町平林3番地5
西和賀消防署	和賀郡西和賀町清水ヶ野18地割4番地7
湯田出張所	和賀郡西和賀町川尻40地割103番地6
奥州金ヶ崎行政事務組合消防本部	奥州市水沢区大鐘町二丁目16番地
水沢消防署	奥州市水沢区大鐘町二丁目16番地
前沢分署	奥州市前沢区古城字島田2番地1
金ヶ崎分署	胆沢郡金ヶ崎町西根北宿内78番地1
胆沢分署	奥州市胆沢区小山字小十文字39番地2
衣川分署	奥州市衣川区六道7番地1
江刺消防署	奥州市江刺区西大通り3番8号
江刺消防署東分遣所	奥州市江刺区玉里字青篠199番地5
一関市消防本部	一関市山目字中野140番地3
一関西消防署	一関市山目字中野140番地3

消防機関名	所在地
平泉分署	西磐井郡平泉町平泉字鈴沢66番地1
田村町分遣所	一関市田村町1番12号
一関南消防署	一関市花泉町涌津字下原263番地
藤沢分署	一関市藤沢町藤沢字町裏105番地
一関東消防署	一関市千厩町千厩字上駒場360番地9
室根分署	一関市室根町折壁字八幡沖345番地
川崎分署	一関市川崎町薄衣字町裏65番地5
一関北消防署	一関市大東町渋民字大洞地9番地3
東山分署	一関市東山町長坂字西本町33番地8
大船渡地区消防組合消防本部	大船渡市盛町字下館下35番地1
大船渡消防署	大船渡市盛町字下館下35番地1
住田分署	気仙郡住田町世田米字清水沢7番地8
三陸分署	大船渡市三陸町越善来字小出123番地
綾里分遣所	大船渡市三陸町綾里字宮野15番地1
陸前高田市消防本部	陸前高田市高田町字栃ヶ沢210-2
陸前高田市消防署	陸前高田市高田町字栃ヶ沢210-2
遠野市消防本部	遠野市青笹町糠前10-46
遠野消防署	遠野市青笹町糠前10-46
遠野消防署宮守出張所	遠野市宮守町下宮守29-73-1
釜石大槌地区行政事務組合消防本部	釜石市鈴子町16番19号
釜石消防署	釜石市鈴子町16番19号
大槌消防署	上閉伊郡大槌町大槌第14地割142番地1

消防機関名	所在地
宮古地区広域行政組合消防本部	宮古市五月町2番1号
宮古消防署	宮古市五月町2番1号
田老分署	宮古市田老山王一丁目1番2号
田野畑分署	下閉伊郡田野畑村菅窪43番地4
新里分署	宮古市茂市第2地割110番地19
川井分署	宮古市川井第5地割102番地1
山田消防署	下閉伊郡山田町大沢2地割1番地6
岩泉消防署	下閉伊郡岩泉町岩泉字中野40番地50
久慈広域連合消防本部	久慈市長内町第29地割21番地1
久慈消防署	久慈市長内町第29地割21番地1
種市分署	九戸郡洋野町種市第23地割27番地6
大野分署	九戸郡洋野町大野第8地割15番地
山形分署	久慈市山形町川井第8地割31番地
野田分署	九戸郡野田村大字野田第25地割61番地1
普代分署	下閉伊郡普代村第10地割字羅賀8番地7
二戸地区広域行政事務組合消防本部	二戸市金田一字上田面300番地2
二戸消防署	二戸市金田一字上田面300番地2
一戸分署	二戸郡一戸町西法寺字関屋157番地1
軽米分署	九戸郡軽米町大字軽米第3地割74番地1
浄法寺分署	二戸市浄法寺町下前田28番地2
九戸分署	九戸郡九戸村大字伊保内第10地割11番地6