



主要観光行事

<p>岩手町夏祭り 8月中旬 開催場所 石神の丘美術館</p>	
<p>川口秋祭り 9月下旬 開催場所 川口</p>	
<p>岩手町秋祭り 10月上旬 開催場所 沼宮内</p>	

●岩手町秋祭り

当コースのお問い合わせ・ご連絡先
岩手県岩手町企画調整課

〒028-4395 岩手町大字五日市10-44
☎0195-62-3104

主な
興味地点

●奥の嵐山

起点の川原新田から登る子抱山は、秋の紅葉が素晴らしくその風景が京都の嵐山に似ているところから「奥の嵐山」と呼ばれています。



頂上周辺は、うっそうと生い茂る木々に囲まれた静かな場所で、さまざまな種類の鳥たちのさえずりが聞こえてきます。まるで自然と一体化したような気持ちにさせられます。

また、東側には展望台があり、秋には周辺一帯の見事な紅葉が楽しめるほか、遠くには岩手の秀峰岩手山や姫神山の雄姿を望むことができます。

●水芭蕉群落

新末代橋から1.2kmほど歩くと、沢水の流れる静かな湿地帯に水芭蕉の一群があります。

水芭蕉の白い花がひっそりと咲いている姿を見ると心が安らぎます。見頃は、4月中旬から5月の中旬ぐらいまでです。



水芭蕉の白い花がひっそりと咲いている姿を見ると心が安らぎます。見頃は、4月中旬から5月の中旬ぐらいまでです。

●沼宮内稲荷神社

沼宮内稲荷神社は、歴史も古く1528年（享禄元年）に依藤太秀六族の一人河村治郎春秀が、白掛の仮城から氏神稲荷大神をいただいて城山に城を築き、その山下に稲荷神社を祀ったと伝えられています。

毎年秋には、岩手町秋まつり「沼宮内稲荷神社祭典」が行われ、人形や造花などできれいに飾った山車のほか、郷土芸能である「駒踊り」や「獅子踊り」なども参加し祭りを盛り上げます。

新・奥の細道

NEW
OKUMOHOSOMICHI
TRAIL

東北自然歩道 (奥の嵐山のみち)

環境庁・岩手県



24

このコースは、岩手町川原新田から沼宮内稲荷神社に至る全長8.9kmの自然歩道です。起点から北上川沿いをしばらく進んで行くと子抱山への登り坂となります。子抱山周辺は秋の紅葉が素晴らしく、その景色が京都の嵐山に似ていることから「奥の嵐山」と呼ばれています。東北本線を渡って東に進んで行くと、針葉樹林の中を歩くコースが続きます。森林浴やキノコ、山菜取りが楽しめます。終点近くには、沼宮内代官所跡や沼宮内城址などの史跡があります。約2時間30分の散策コースとなっています。

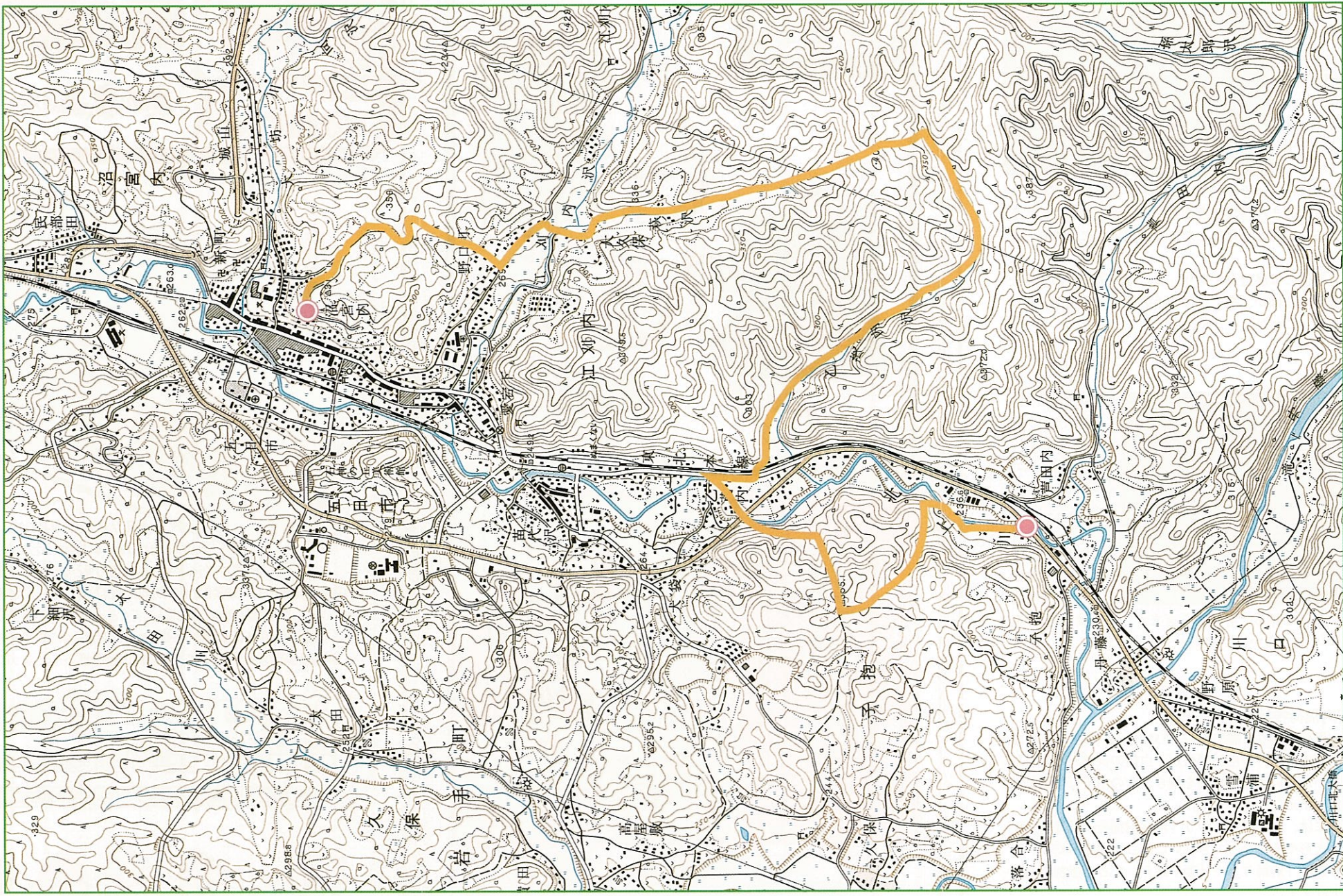
(Course Time)

起点・川原新田	1.3km 25分	子抱山	0.9km 10分	新末代橋	3.2km 70分
林道萩沢線	2.0km 30分	大久保	1.5km 15分	終点・沼宮内稲荷神社	



Course Map

1
25,000



【この地図は、建設省国土地理院院長の承認を得て、同院発行の25,000分の1地形図を複製したものです。
(承認番号 平10地測第 512 号)】