

●立石（賢治の森）

種山ヶ原をこよなく愛した宮澤賢治は、幾度となくここを訪れ数多くの作品を残しています。

その作品の中から、種山ヶ原の強い印象を詠んだ「牧歌」を刻んだ歌碑が昭和37年に建立され、「賢治の森」として多くの人々に親しまれています。

●種山ヶ原イベント広場

種山ヶ原の中腹にあるイベント広場は、イベントステージ、ファイヤーサークル、水洗トイレ、駐車場等が設備され、個人でのアウトドアライフや、集団でのビッグイベントも開催できるキャンプ場です。毎年夏に地元の青年が中心になって行なう「すたーうおっちゃんぐ種山ヶ原」には1,000人以上の人が集まります。

●物見山

物見山は、標高871mで江刺市、住田町、遠野市にまたがる南北20km、東西11kmの種山ヶ原の中心地にあります。

展望に優れ、眼下に広がる北上盆地、西に栗駒山・焼石連峰、北に岩手山・早池峰山、東に五葉山、南に室根山となだらかな山並みが続く雄大な自然景観を満喫できます。



●星座の森

主な興味地点

Course Guide



主要観光行事

すたーうおっちゃんぐ種山ヶ原
毎年8月第2土日曜日
開催場所
種山ヶ原イベント広場

種山開き
毎年6月第2日曜日
開催場所
江刺市キャンプ場



当コースのお問い合わせ・ご連絡先

岩手県江刺市保健衛生課 岩手県住田町総務課

〒023-11
江刺市大通り1-8
☎0197-35-2111

〒029-23
気仙郡住田町世田米字川向96-1
☎0192-46-2111

NEW OKUNOHOSOMICHI SUMITA-ESASI (種山高原のみち) 東北自然歩道



34

種山高原は江刺市と住田町との境に位置し、標高600m~800mの隆起準平原です。

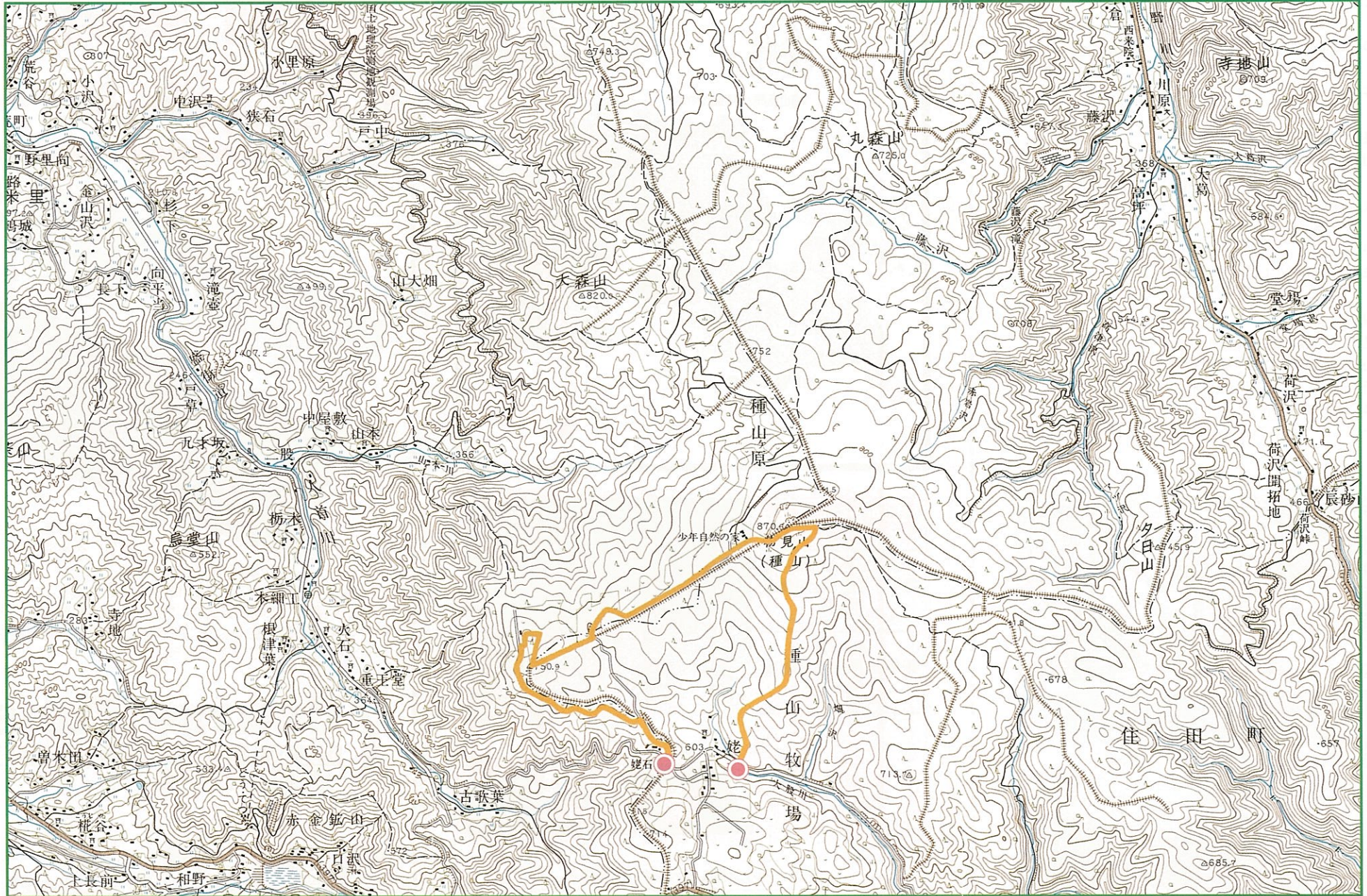
広大な牧草地には、夏には牛馬が放牧され、その牧歌的な風景を、かの宮澤賢治もこよなく愛したと言われています。種山高原で見る、澄んだ満点の星空は、幻想的な世界に導いてくれることでしょう。

(Course Time)

種山ヶ原・道の駅ぼらん	0.8km 15分	四季の森	2.3km 50分	物見山
種山ヶ原・イベント広場	1.8km 40分			



Course Map



「この地図は、建設省国土地理院長の承認を得て、同院発行の 50,000分の1地形図を複製したものです。
(承認番号 平8東複製 547号)」