

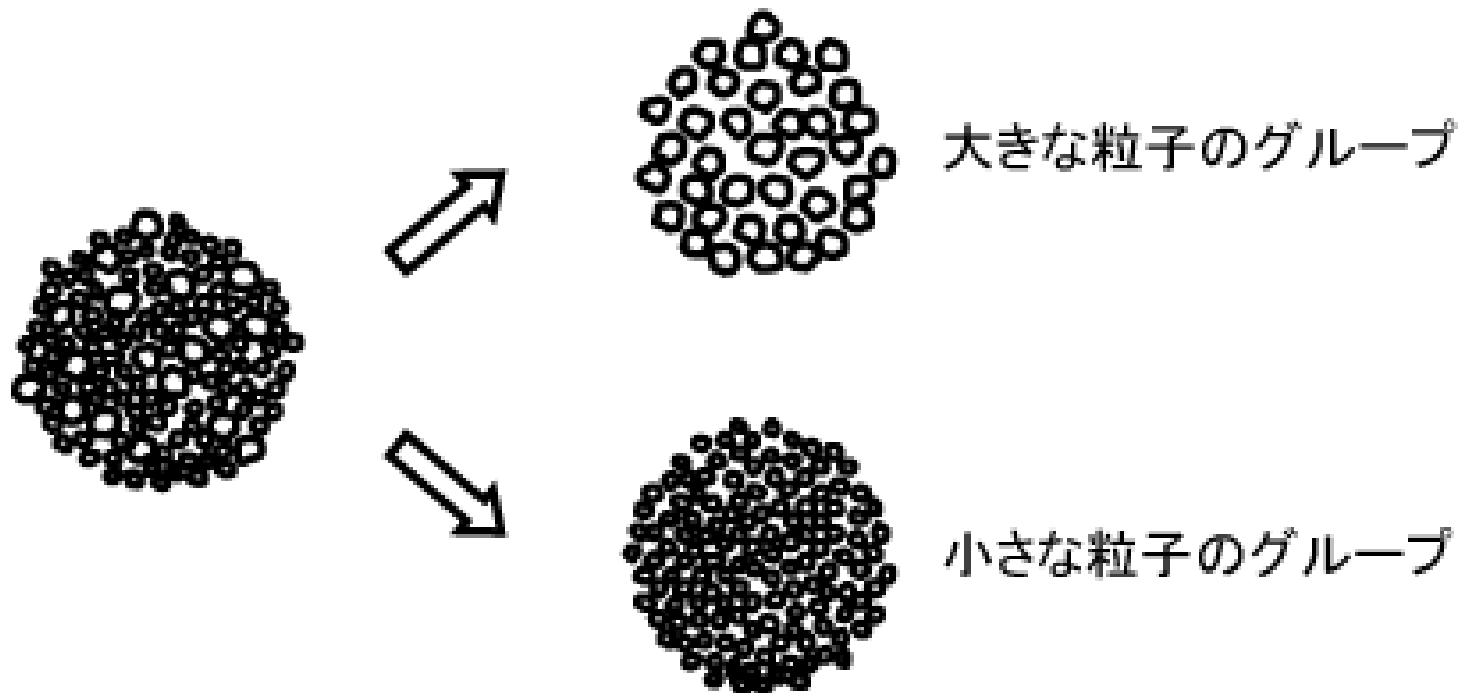
津波堆積物の 分級処理

陸前高田市民生部市民環境課環境安全係長 金濱幹也

分級とは？

大きさや密度などが不均一な粒子の集団をその大きさや密度などを基準に分別すること

2つに分ける

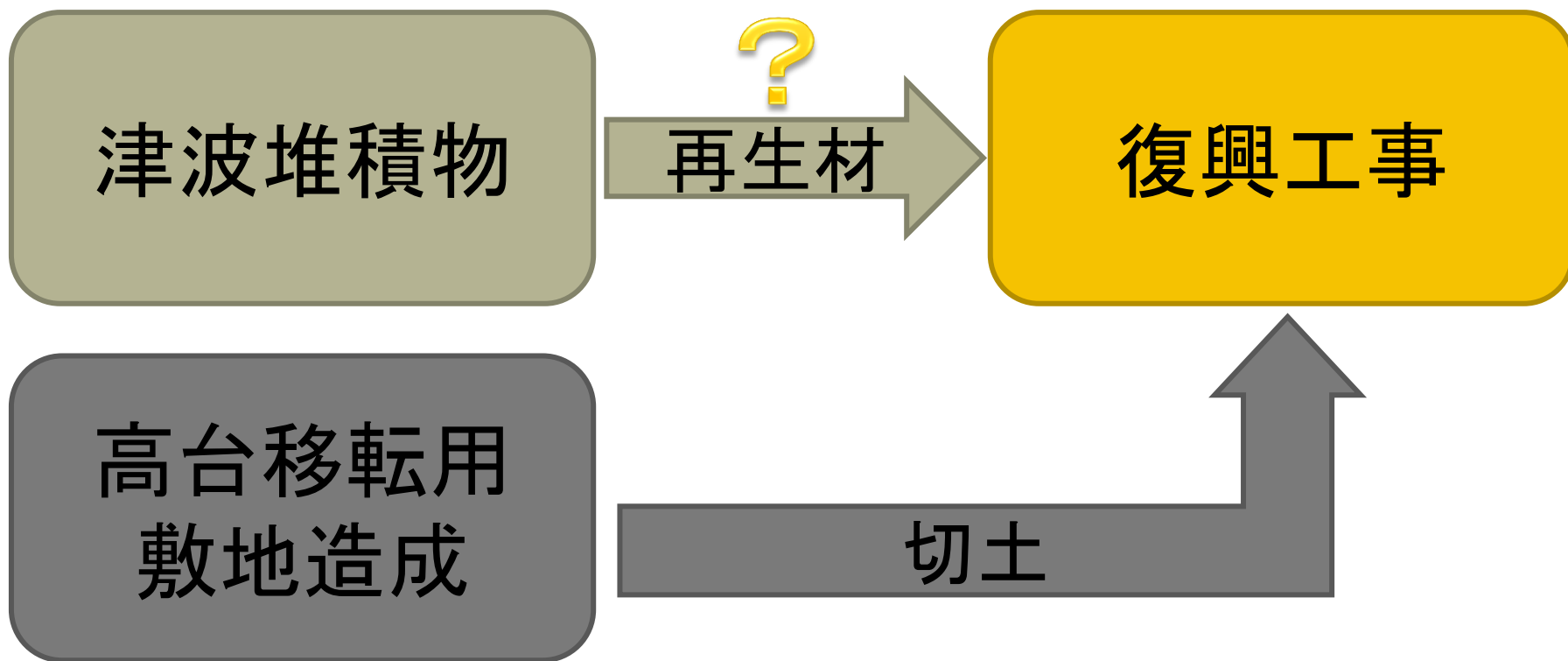


導入した経緯

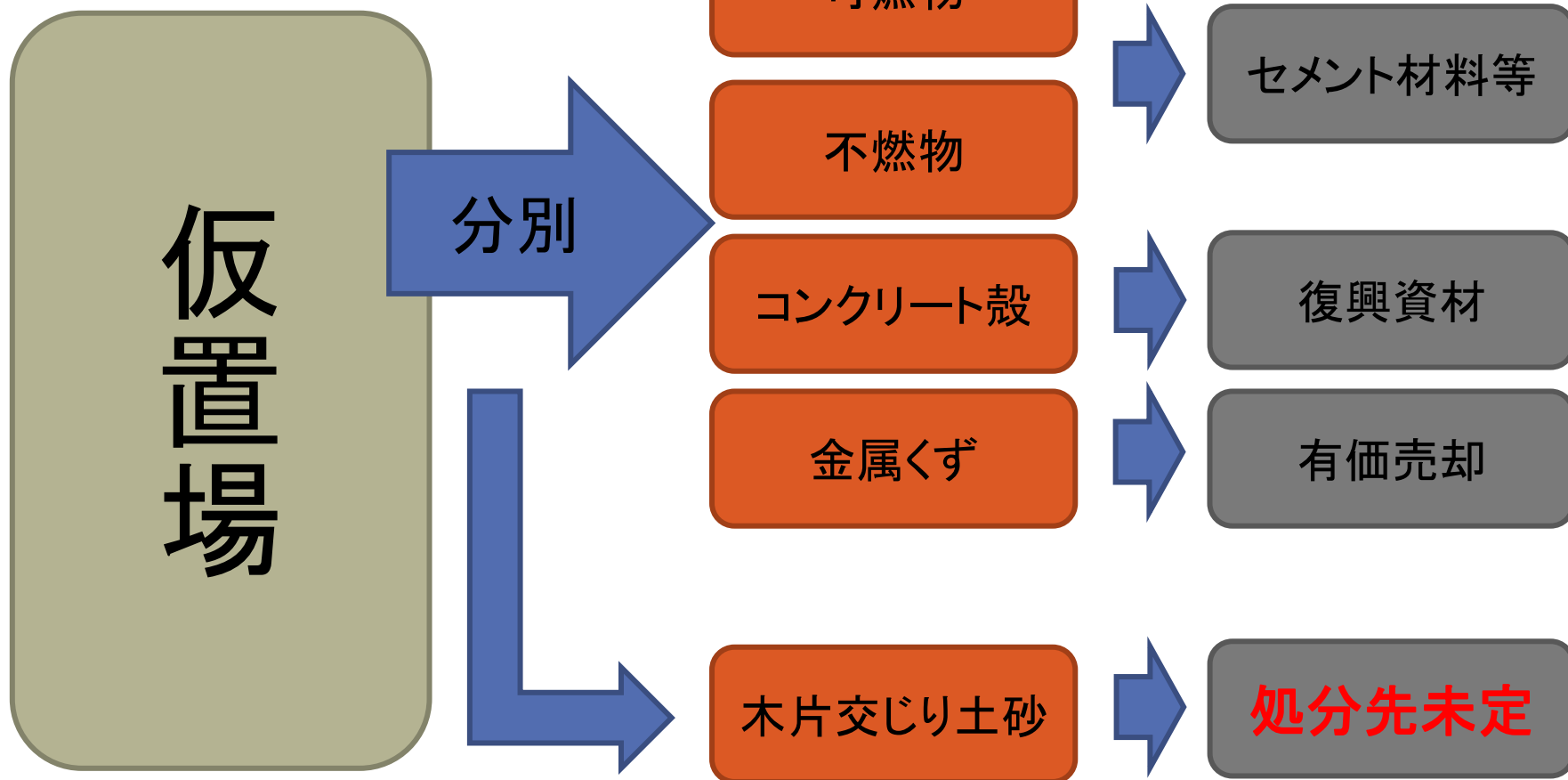
農地に堆積した津波堆積物を取り除く際に表土もはぎ取ってしまったため、農地に還元してほしいとのニーズがあった。



導入した経緯



導入した経緯



導入した経緯

平成26年3月末までに処理を終えなければならなかった。

市内で積極的に活用することが必須であると考え、分級処理を行うこととした。

津波堆積物・農地堆積物

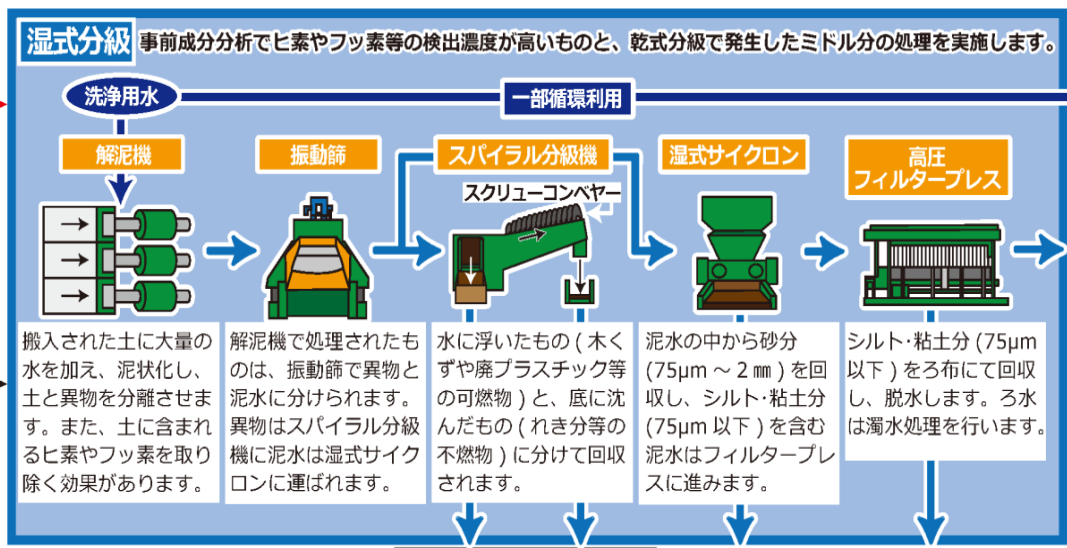
事前成分分析
各仮置場から搬入されてくる土は、事前にヒ素やフッ素等の成分を検査し、検出濃度が低いものは乾式分級へ、検出濃度が高いものは湿式分級へ分かれます。



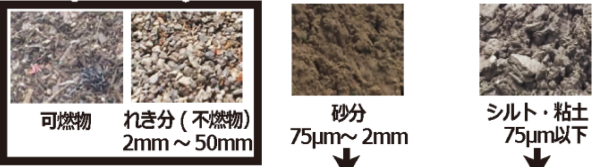
乾式分級
スタースクリーンと呼ばれる特殊なふるい装置を用いて粒度別に3つにふるい分けします。この装置は、従来型の装置に比べて分別精度が高く、かつ約10倍の処理速度を有しています。この装置だけで津波堆積物及び農地堆積物の約50%を処理することができます。



ミドル分 (2mm~3cm)
(異物と土が混ざっている)



従来の廃棄物処理ラインで
処理実施
(陸前高田二次選別所へ)



オーバー分 (3cm~)

ふるい下 (0~2mm比率: 約50%)

従来の廃棄物処理ラインで
処理実施
(陸前高田二次選別所へ)

品質検査
土壌の塩素濃度やヒ素、フッ素等の成分を分析し、行政官立ち合いのもと品質検査に合格した土壌は農地還元されます。

**農地整備
事業で活用**

品質検査
土壌の塩素濃度やヒ素、フッ素等の成分を分析し、行政官立ち合いのもと品質検査に合格した土壌は農地還元されます。

混合処理 (品質調整)
土壌を農地還元するために砂分とシルト・粘土分、切土を一定の割合で混合し、農地に適した性状に調整されます。

**農地整備
事業で活用**

濁水処理

湿式分級処理で発生する処理水は、排出量を最小限にするためプラント内で再利用できます。最終的には pH 調整や凝縮沈殿などの高度な水処理を行い、厳しい排水基準を満たしたうえで放流されます。



水質検査

河川放流







ИЗВЕЩАНИЕ
О РАБОТЕ
ИЗВЕЩАНИЕ
О РАБОТЕ

プラスチック片

木片

レンガ屑













