

# 岩手県有種雄牛産子市場成績

<平成29年6月>

☆ 平均価格(税込)は**雌 693千円**(先月比↓34千円、前年同月比↓34千円)  
**去勢 845千円**(先月比↓44千円、前年同月比↓51千円)

と、**雌、去勢**ともに大幅の価格減。

- 「**花金幸**」、**去勢**で増体成績、平均価格が平均以上。  
 新規選抜時(平成27年)の交配が産子となり、**上場頭数が増加**してきました!
- 「**月山桜**」、**雌**で増体成績が上位1/4以内!**去勢**で平均以上。  
**雌**及び**去勢**で体高が平均以上。
- 「**山根雲**」、**去勢**で増体成績が上位1/4以内! 体重、体高、平均価格が平均以上。

## 【上場頭数上位10頭の性別成績一覧】

【注】黄色の塗りつぶしは、全市場平均を上回ったことを示しています(日齢については下回ったもの)。

種雄牛名	雌							去勢							取引成立頭数 に対する割合
	頭数	日齢	体重	体高	体重/日齢	価格(税込)	kg単価	頭数	日齢	体重	体高	体重/日齢	価格(税込)	kg単価	
菊福秀	79	296	288	115.7	0.98	690,024	2,395	120	291	319	120.3	1.10	800,145	2,504	11.3%
花安勝	20	302	278	114.3	0.92	662,202	2,380	27	293	311	118.0	1.06	761,840	2,448	2.7%
緑乃大地	12	300	284	113.2	0.95	697,320	2,469	17	289	320	119.4	1.11	751,108	2,355	1.6%
百合茂勝	3	291	280	116.2	0.96	716,040	2,565	13	291	326	121.2	1.12	759,406	2,340	0.9%
晴奈	6	304	282	115.1	0.93	610,560	2,169	7	296	333	120.3	1.13	844,560	2,542	0.7%
月山桜	3	303	313	117.1	1.03	685,440	2,192	5	280	327	120.8	1.18	764,424	2,334	0.5%
花金幸	4	285	274	113.9	0.97	598,590	2,187	4	277	312	118.3	1.13	874,260	2,821	0.5%
山根雲	3	306	287	116.5	0.94	654,480	2,273	3	273	344	122.8	1.28	840,600	2,451	0.3%
雪乃花	2	288	283	118.6	0.98	667,980	2,363	3	303	346	122.9	1.14	805,320	2,325	0.3%
古都乃花	2	312	251	115.5	0.81	556,200	2,229	3	298	311	118.9	1.05	690,840	2,228	0.3%
県有種雄牛合計	135	298	286	115.3	0.96	677,832	2,374	210	291	319	120.0	1.10	787,443	2,465	19.6%
うち県南市場	59	295	289	115.0	0.98	705,039	2,439	109	292	322	119.8	1.11	801,370	2,483	27.1%
うち中央市場	76	299	283	115.5	0.95	656,711	2,323	101	289	317	120.1	1.10	772,414	2,445	15.5%
上場全頭成績	736	296	289	115.5	0.98	693,119	2,406	1,087	289	320	120.2	1.11	801,462	2,509	-

## 【種雄牛別 価格上位子牛 母の血統と発育成績】

菊福秀(きくふくひで) 血統:菊谷-福桜(宮崎)-糸秀

性別	母の父	祖母の父	日齢	体重	体高	重/日齢	価格
雌	百合茂	安糸福	303	317	118.8	1.05	864,000
	勝忠平	平茂勝	296	315	118.9	1.06	842,400
	百合茂	福之国	288	300	112.8	1.04	842,400
	美津百合	茂洋	315	301	116.0	0.96	829,440
	安福久	勝忠平	309	311	117.8	1.01	827,280
	百合茂	金幸	285	336	117.4	1.18	825,120
	金安平	安糸晴	270	370	118.9	1.37	824,040
	百合茂	安平	295	317	113.4	1.07	819,720
	安福久	第5隼福	288	294	115.9	1.02	818,640
	安福久	第2平茂勝	294	279	115.2	0.95	815,400
去勢	安福久	平茂勝	292	340	120.6	1.16	1,215,000
	安福久	百合茂	302	351	121.2	1.16	1,077,840
	百合茂	安平	308	340	125.2	1.10	1,048,680
	安福久	北国7の8	304	327	120.3	1.08	1,041,120
	安茂勝	菊谷	295	392	123.0	1.33	1,031,400
	安福久	勝忠平	312	334	123.4	1.07	1,030,320
	安福久	金幸	305	319	123.0	1.05	999,000
	安福久	百合茂	300	348	121.4	1.16	992,520
	安福久	百合茂	271	312	122.3	1.15	986,040
	安福久	福桜(宮崎)	286	349	118.2	1.22	981,720

花安勝(はなやすかつ) 血統:平茂勝-第1花園-安福165の9

性別	母の父	祖母の父	日齢	体重	体高	重/日齢	価格	
雌	菊福秀	安福久	321	325	119.9	1.01	816,480	
	安福久	福之国	290	321	117.4	1.11	805,680	
	安福久	百合茂	284	308	118.7	1.08	797,040	
	菊福秀	安平	280	304	114.6	1.09	781,920	
	安福久	平茂勝	304	296	116.4	0.97	776,520	
	安平	糸秀	306	291	116.2	0.95	730,080	
	安福久	金幸	289	259	111.3	0.90	721,440	
	安糸福	金幸	271	303	116.3	1.12	694,440	
	去勢	安福久	菊福秀	328	354	120.6	1.08	919,080
		菊福秀	勝忠平	282	346	120.9	1.23	900,720
菊福秀		安糸福	302	318	117.4	1.05	895,320	
安糸福		神高福	286	343	122.2	1.20	894,240	
安福久		菊福秀	302	317	115.3	1.05	856,440	
菊福秀		金幸	296	332	114.9	1.12	855,360	
菊福秀		安福久	309	291	120.1	0.94	844,560	
菊福秀		白清85の3	267	320	120.6	1.20	837,000	
菊福秀		百合茂	315	324	120.4	1.03	835,920	
安福久		第1花園	249	271	117.6	1.09	827,280	

**花金幸(はなかねゆき)** 血統:第1花国-金幸-平茂勝

性別	母の父	祖母の父	日齢	体重	体高	重/齢	価格
去勢	安福久	勝忠平	253	310	119.3	1.23	1,080,000
	安平照	平茂勝	289	310	119.5	1.07	870,480
	秀福安	平茂勝	266	295	118.8	1.11	869,400

**月山桜(がっさんさくら)** 血統:来待招福-福桜(宮崎)-糸秀

性別	母の父	祖母の父	日齢	体重	体高	重/齢	価格
雌	平茂勝	福谷福	28	325	119.7	1.14	705,240
去勢	第2平茂勝	美津福	25	336	121.9	1.34	839,160
	勝忠平	安福(岐阜)	27	312	117.2	1.12	819,720
	平茂勝	茂勝	28	360	125.5	1.26	813,240

**山根雲(やまねぐも)** 血統:第5八雲-第3原茂-第5夏藤

性別	母の父	祖母の父	日齢	体重	体高	重/齢	価格
雌	百合茂	糸福(岐阜)	309	305	119.9	0.99	766,800
去勢	月山桜	菊花国	310	353	121.9	1.14	859,680
	安平	平茂勝	222	324	122.2	1.46	845,640
	菊茂勝	美津福	287	354	124.4	1.23	816,480

**緑乃大地(みどいのだいち)** 血統:菊安舞鶴-安糸晴-福桜(宮崎)

性別	母の父	祖母の父	日齢	体重	体高	重/齢	価格
雌	平福国1	福桜(宮崎)	304	296	115.3	0.97	793,800
	菊福秀	勝忠平	292	268	112.9	0.92	779,760
	勝忠平	北国7の8	283	292	110.9	1.03	760,320
	北国7の8	安平	288	296	113.8	1.03	759,240
	美津照重	平茂勝	303	316	117.7	1.04	731,160
	平茂勝	紋次郎	299	315	114.0	1.05	726,840
	平茂勝	菊谷	280	271	108.2	0.97	694,440
	去勢	菊福秀	第1花国	307	358	126.4	1.17
百合茂		糸福(鹿児島)	305	317	122.3	1.04	875,880
菊福秀		勝忠平	277	340	120.5	1.23	843,480
飛良美継		菊福秀	288	313	118.2	1.09	825,120
百合茂		福桜(宮崎)	302	324	122.3	1.07	818,640
茂福(宮崎)		隆桜	277	358	120.3	1.29	811,080

**【オススメ交配情報】(6月市場上場牛より)**

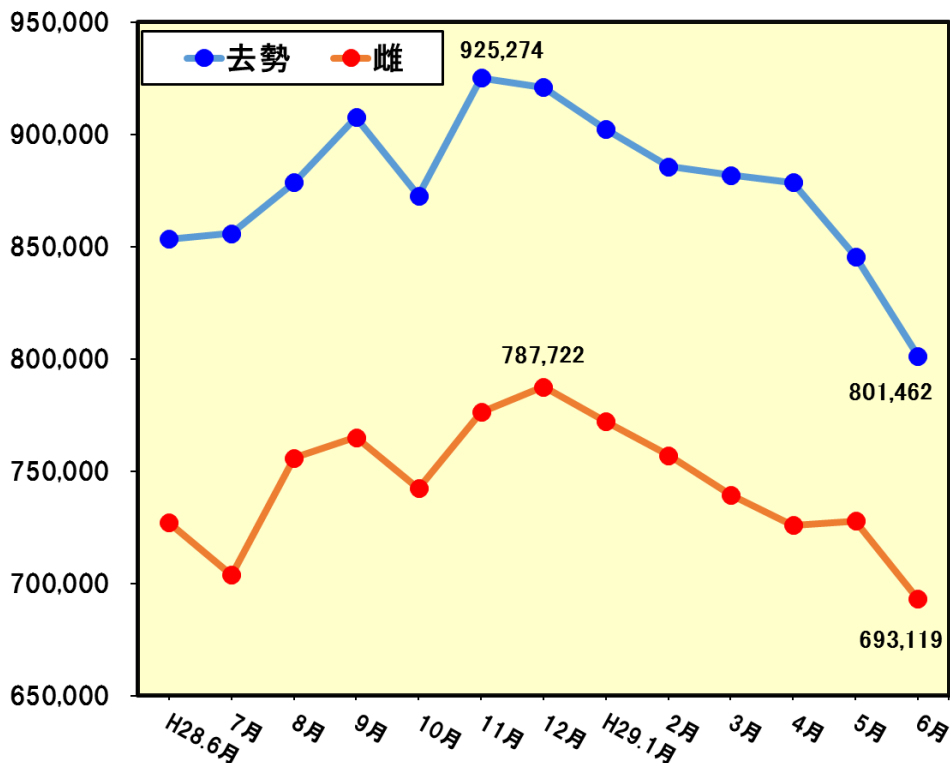
- ☆「月山桜」 → 勝忠平や平茂勝母体
- ☆「花金幸」 → 安福久や秀福安母体

との交配で  
良好な発育を示しました。

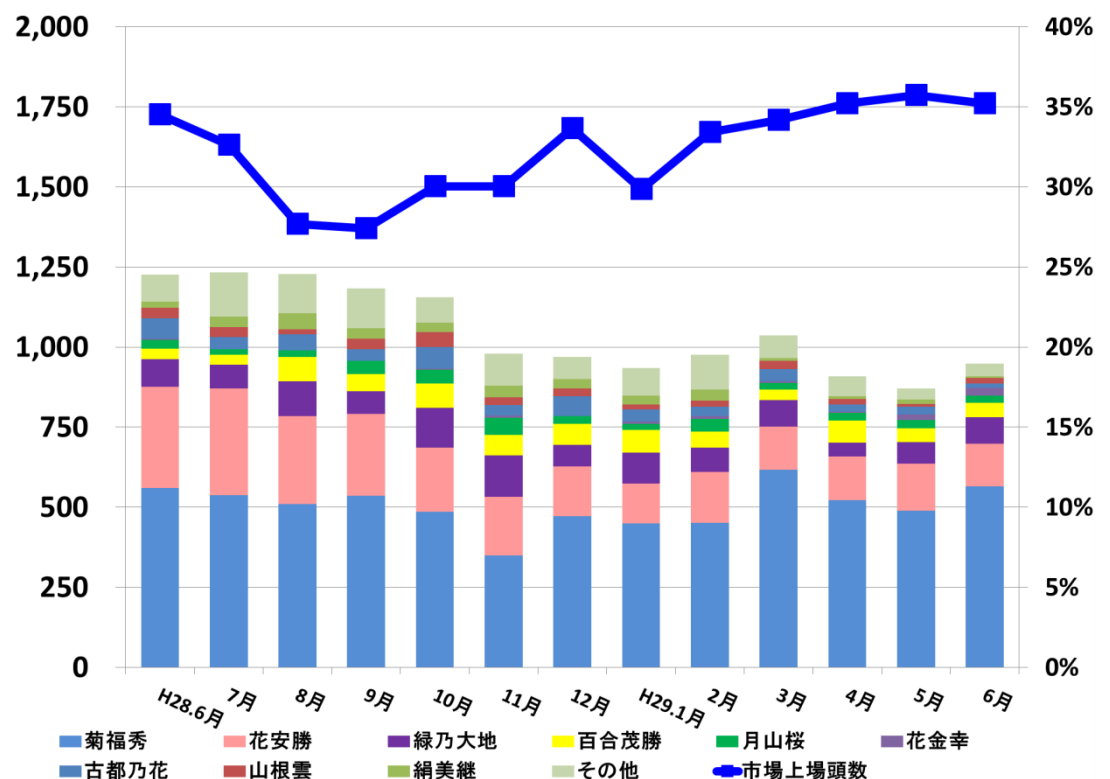
**【6月市場 上場頭数と構成比等】**

- 上場頭数：1,823頭 (先月比↓18頭) うち県有種雄牛産子：345頭 (18.9%)
- 種雄牛別頭数の上位3頭：「菊福秀」・「花安勝」・「緑乃大地」

◆市場平均価格の推移 (円(税込))



(頭) ◆上場頭数と県有種雄牛産子割合の推移



発育が良好な個体は特に！

**上場日齢が遅くならないように気を付けて、有利販売を目指しましょう！！**

※ 毎月の子牛市場成績は岩手県農林水産部畜産課のホームページに掲載しています。【**岩手県黒毛和種**】で検索して下さい。ホームページでは“子牛市場成績”のほか、“県有種雄牛紹介”や“たねやま種雄牛だより”のバックナンバーをご覧いただけます。