

岩手県有種雄牛産子市場成績

<平成29年7月>

☆ 平均価格(税込)は**雌 654千円**(先月比↓39千円、前年同月比↓49千円)
去勢 777千円(先月比↓24千円、前年同月比↓78千円)

と、**雌、去勢**ともに**大幅の価格減**。

- 「**百合茂勝**」、**雌**及び**去勢**で**増体成績**が**平均以上**、**去勢**で**体高**が**平均以上**。
- 「**菊福秀**」、**雌**で**体高**、**増体成績**が**平均以上**、**去勢**で**体高**、**価格**が**平均以上**。

【上場頭数上位10頭の性別成績一覧】

【注】黄色の塗りつぶしは、全市場平均を上回ったことを示しています(日齢については下回ったもの)。

種雄牛名	雌							去勢							取引成立頭数 に対する割合
	頭数	日齢	体重	体高	体重/日齢	価格(税込)	kg単価	頭数	日齢	体重	体高	体重/日齢	価格(税込)	kg単価	
菊福秀	75	293	282	115.0	0.96	644,213	2,287	100	288	309	119.8	1.08	777,859	2,512	10.6%
花安勝	22	288	267	112.3	0.93	573,235	2,137	21	291	307	117.8	1.06	732,034	2,382	2.6%
緑乃大地	11	294	268	112.1	0.92	567,589	2,113	19	295	307	118.7	1.05	736,333	2,392	1.8%
百合茂勝	4	288	283	114.5	0.99	583,470	2,052	15	283	310	120.5	1.10	733,680	2,365	1.1%
菊安舞鶴	4	292	277	113.8	0.95	615,330	2,219	5	281	318	120.5	1.13	730,296	2,300	0.5%
花金幸	3	299	280	111.6	0.94	591,120	2,116	5	271	293	115.8	1.08	753,192	2,584	0.5%
晴奈	3	288	281	112.9	0.98	640,080	2,282	5	294	309	117.9	1.05	676,512	2,187	0.5%
古都乃花	2	294	260	115.3	0.89	508,680	1,954	5	282	298	119.9	1.06	727,056	2,442	0.4%
秀福安	4	293	285	115.3	0.97	594,000	2,072	1	313	319	117.5	1.02	646,920	2,028	0.3%
山根雲	1	290	204	109.8	0.70	279,720	1,371	4	276	326	119.7	1.19	727,920	2,232	0.3%
県有種雄牛合計	134	292	276	114.0	0.95	612,868	2,210	191	287	308	119.3	1.08	752,076	2,437	19.6%
うち県南市場	72	291	281	114.0	0.97	629,265	2,230	80	291	316	119.5	1.09	786,699	2,487	26.2%
うち中央市場	62	293	270	113.9	0.92	593,826	2,186	111	285	302	119.2	1.06	727,122	2,402	16.0%
上場全頭成績	720	292	280	114.9	0.96	654,055	2,337	992	287	313	119.7	1.09	777,406	2,485	-

【種雄牛別 価格上位子牛 母の血統と発育成績】

菊福秀(きくふくひで) 血統:菊谷-福桜(宮崎)-系秀

性別	母の父	祖母の父	日齢	体重	体高	重/日	価格
雌	安福久	勝忠平	288	260	113.9	0.90	907,200
	百合茂	北国7の8	275	299	116.2	1.09	869,400
	安福久	忠富士	302	320	118.2	1.06	813,240
	安福久	百合茂	274	336	120.0	1.23	808,920
	百合茂	安福久	306	301	118.1	0.98	808,920
	安福久	百合茂	302	262	117.4	0.87	799,200
	百合茂	安福久	307	318	117.0	1.04	790,560
	安福久	百合茂	298	275	111.2	0.92	789,480
	安福久	安平幸	300	298	119.7	0.99	765,720
	安福久	金幸	306	290	116.2	0.95	764,640
去勢	安福久	安平	294	321	120.1	1.09	1,074,600
	安福久	勝忠平	319	334	118.6	1.05	1,048,680
	安福久	百合茂	275	339	121.5	1.23	1,044,360
	安福久	勝忠平	300	327	120.4	1.09	1,043,280
	安福久	平茂勝	294	332	120.2	1.13	1,043,280
	百合茂	安平照	262	341	122.6	1.30	1,043,280
	安福久	勝忠平	300	327	124.0	1.09	1,018,440
	百合茂	金幸	319	374	127.7	1.17	980,640
	勝忠平	安福165の	277	362	121.5	1.31	976,320
	平茂晴	平茂勝	287	366	124.7	1.28	956,880

花安勝(はなやすかつ) 血統:平茂勝-第1花国-安福165の9

性別	母の父	祖母の父	日齢	体重	体高	重/日	価格
雌	安福久	平茂勝	271	284	118.0	1.05	772,200
	安福久	百合茂	278	281	113.3	1.01	727,920
	菊福秀	平茂勝	301	259	113.1	0.86	708,480
	茂洋	平茂勝	288	297	111.9	1.03	686,880
	隆之国	安糸福	305	276	112.3	0.90	658,800
	安福久	勝忠平	292	332	114.0	1.14	912,600
去勢	安福久	平茂勝	303	294	115.8	0.97	883,440
	福桜(宮崎)	平茂勝	289	310	123.2	1.07	856,440
	菊福秀	美津福	304	345	120.4	1.13	847,800
	百合茂	安平	264	297	118.7	1.13	813,240
	安平	福桜(宮崎)	284	318	122.6	1.12	801,360
	飛良美継	菊谷	284	333	120.6	1.17	791,640
	金菊徳	菊茂勝	313	330	122.2	1.05	787,320
	福之国	福桜(宮崎)	286	330	122.7	1.15	779,760

花金幸(はなかねゆき) 血統:第1花国-金幸-平茂勝

性別	母の父	祖母の父	日齢	体重	体高	重/齢	価格
雌	福之国	福桜(宮崎)	306	299	112.3	0.98	722,520
去勢	菊福秀	北国7の8	287	282	119.2	0.98	817,560
	北平安	平茂勝	271	306	115.9	1.13	799,200
	福栄	福之国	269	278	116.6	1.03	791,640

百合茂勝(ゆいしげかつ) 血統:百合茂-勝忠平-正福(岩手)

性別	母の父	祖母の父	日齢	体重	体高	重/齢	価格
雌	菊福秀	勝忠平	272	318	116.0	1.17	749,520
去勢	勝忠平	紋次郎	266	364	127.0	1.37	870,480
	雪乃花	北湖2	302	326	124.0	1.08	821,880
	照美	北国7の8	276	336	125.9	1.22	819,720
	第1花国	第2平茂勝	284	349	121.8	1.23	814,320
	来待招福	金幸	281	310	119.8	1.10	813,240
	勝忠平	北国7の8	310	333	115.8	1.07	800,280
	来待招福	平茂勝	269	322	120.8	1.20	792,720

緑乃大地(みどりのだいち) 血統:菊安舞鶴-安系晴-福桜(宮崎)

性別	母の父	祖母の父	日齢	体重	体高	重/齢	価格
雌	安茂勝	北国7の8	288	308	114.9	1.07	692,280
去勢	百合茂	安福久	277	324	118.9	1.17	920,160
	美穂国	安福165の9	283	355	121.2	1.25	873,720
	菊福秀	勝忠平	304	310	119.0	1.02	860,760
	勝忠平	但馬福	272	316	118.3	1.16	832,680
	百合茂	勝忠平	307	340	118.6	1.11	825,120
	百合茂	安平	274	292	116.5	1.07	819,720
	菊福秀	飛驒白清	290	326	121.8	1.12	808,920
	美津照重	第1花国	317	327	119.8	1.03	800,280
	安茂勝	北国7の8	286	324	119.6	1.13	777,600

月山桜(がっさんさくら) 血統:来待招福-福桜(宮崎)-系秀

性別	母の父	祖母の父	日齢	体重	体高	重/齢	価格
雌	安福久	百合茂	288	274	113.4	0.95	714,960
去	糸福(鹿児島)	平茂勝	257	306	119.7	1.19	839,160

【オススメ交配情報】(7月市場上場牛より)

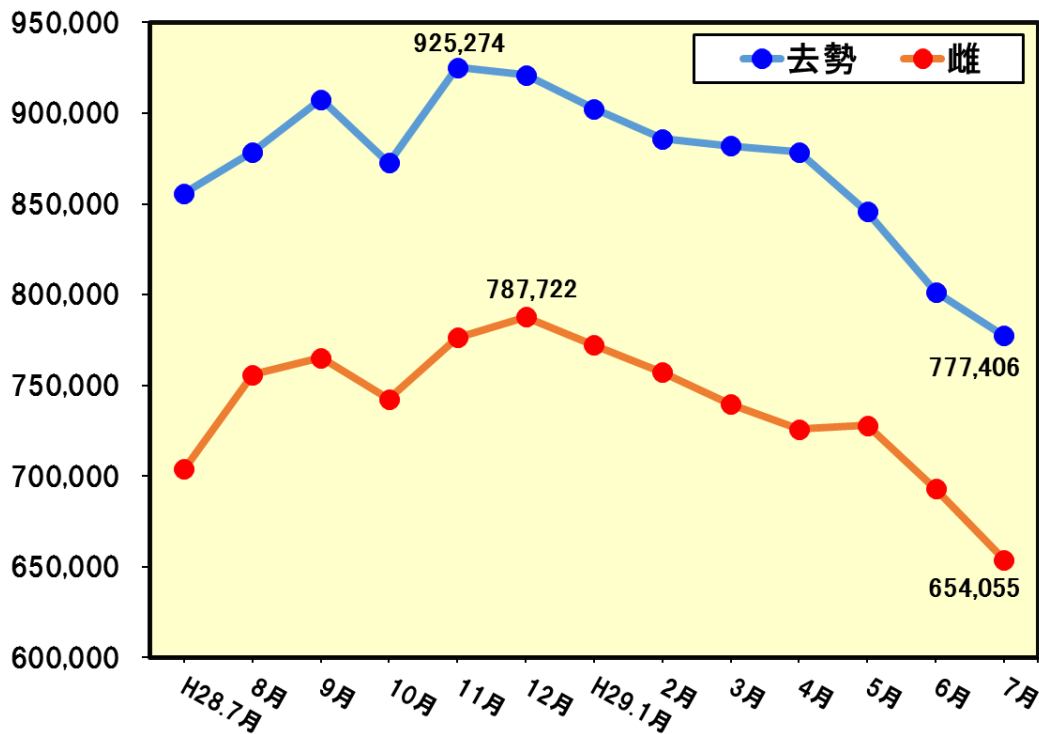
- ☆「百合茂勝」 → 勝忠平や第1花国母体
- ☆「菊福秀」 → 安福久や百合茂母体

との交配で
良好な発育を示しました。

【7月市場 上場頭数と構成比等】

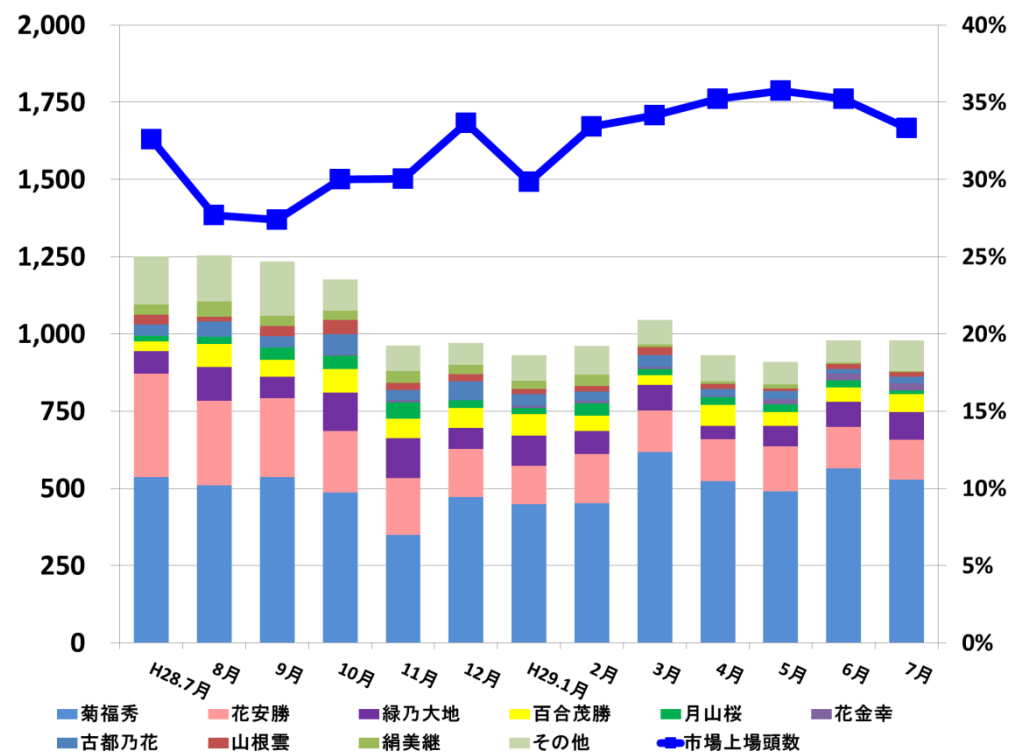
- 上場頭数: 1,717頭 (先月比↓106頭) うち県有種雄牛産子: 326頭 (19.0%)
- 種雄牛別頭数の上位3頭: 「菊福秀」・「花安勝」・「緑乃大地」

◆市場平均価格の推移 (円(税込))



(頭)

◆上場頭数と県有種雄牛産子割合の推移



発育が良好な個体は特に!

上場日齢が遅くならないように気を付けて、有利販売を目指しましょう!!

※ 毎月の子牛市場成績は岩手県農林水産部畜産課のホームページに掲載しています。【岩手県黒毛和種】で検索して下さい。ホームページでは“子牛市場成績”のほか、“県有種雄牛紹介”や“たねやま種雄牛だより”のバックナンバーをご覧いただけます。

岩手県農業研究センター畜産研究所 種山畜産研究室 電話 0197-38-2312 FAX 0197-38-2177