

岩手県有種雄牛産子市場成績

<平成29年10月>

☆ 平均価格(税込)は雌 683 千円(先月比↓7 千円、前年同月比↓59 千円)
 去勢 786 千円(先月比↓27 千円、前年同月比↓86 千円)

- 雌、去勢ともに2カ月ぶりに価格減少。
- 「月山桜」、去勢および雌で増体成績が平均以上。
雌で体高、価格が平均以上。
- 「百合茂勝」、去勢および雌で増体成績が平均以上。
去勢で体高、価格が平均以上。

【上場頭数上位10頭の性別成績一覧】 【注】黄色の塗りつぶしは、全市場平均を上回ったことを示しています(日齢については下回ったもの)。

種雄牛名	雌							去勢							取引成立頭数 に対する割合
	頭数	日齢	体重	体高	体重/日齢	価格(税込)	kg 単価	頭数	日齢	体重	体高	体重/日齢	価格(税込)	kg 単価	
菊福秀	63	289	280	114.6	0.97	669,617	2,403	68	285	308	118.9	1.09	780,919	2,527	9.0%
花安勝	16	295	261	112.8	0.88	630,383	2,420	21	289	306	118.2	1.06	758,160	2,469	2.5%
緑乃大地	10	286	259	111.5	0.91	618,084	2,391	16	286	307	117.9	1.08	726,773	2,372	1.8%
百合茂勝	6	289	280	115.1	0.97	652,860	2,355	14	284	318	119.7	1.12	790,791	2,485	1.4%
月山桜	5	284	288	114.7	1.02	685,584	2,384	12	281	313	118.5	1.12	705,600	2,255	1.2%
花金幸	4	280	252	113.6	0.90	612,630	2,436	9	288	320	117.3	1.11	757,080	2,373	0.9%
古都乃花	3	305	256	112.9	0.84	549,360	2,146	2	288	292	117.7	1.02	665,280	2,296	0.3%
晴奈	3	311	267	111.7	0.86	601,920	2,259	2	260	298	115.1	1.15	743,580	2,491	0.3%
秀福安	1	300	222	113.0	0.74	495,720	2,233	4	299	296	118.1	0.99	703,080	2,369	0.3%
雪乃花	2	279	263	114.4	0.95	582,660	2,222	3	300	315	122.5	1.05	852,480	2,710	0.3%
県有種雄牛合計	119	290	273	113.8	0.94	648,064	2,386	160	285	308	118.6	1.08	757,937	2,458	19.2%
うち県南市場	49	290	279	113.8	0.96	695,630	2,507	77	288	310	118.9	1.08	769,563	2,479	24.8%
うち中央市場	70	290	268	113.8	0.93	614,767	2,301	83	283	306	118.4	1.08	747,152	2,438	16.2%
上場全頭成績	580	288	277	114.2	0.96	683,363	2,467	912	284	309	119.3	1.09	786,063	2,543	-

【種雄牛別 価格上位子牛 母の血統と発育成績】

菊福秀(きくふくひで) 血統:菊谷-福桜(宮崎)-系秀

性別	母の父	祖母の父	日齢	体重	体高	重/齡	価格
雌	平茂晴	第1花国	285	337	121.8	1.18	861,840
	百合茂	安福久	272	318	114.2	1.17	837,000
	平茂勝	金幸	276	294	114.9	1.07	812,160
	安福久	北国7の8	317	292	114.3	0.92	800,280
	勝忠平	日向国	263	302	121.2	1.15	789,480
	百合茂	菊谷	264	279	117.8	1.06	783,000
	百合茂	平茂勝	288	318	118.8	1.10	781,920
	百合茂	安平	267	280	115.3	1.05	776,520
	美津照重	百合茂	291	252	115.4	0.87	776,520
	安福久	勝忠平	303	258	110.1	0.85	774,360
去勢	百合茂	安福久	283	355	120.2	1.25	1,180,440
	安福久	平茂勝	316	346	123.6	1.09	1,071,360
	安福久	勝忠平	268	336	122.8	1.25	1,029,240
	安福久	勝忠平	288	334	122.0	1.16	1,004,400
	安福久	勝忠平	301	335	120.0	1.11	992,520
	安福久	平茂勝	283	334	122.8	1.18	980,640
	百合茂	安平	285	367	129.2	1.29	928,800
	美国桜	勝忠平	304	339	120.6	1.12	928,800
	安福久	平茂勝	259	301	117.6	1.16	907,200
	系福(鹿児島)	安平	304	346	121.3	1.14	888,840

花安勝(はなやすかつ) 血統:平茂勝-第1花国-安福165の9

性別	母の父	祖母の父	日齢	体重	体高	重/齡	価格
雌	安福久	金幸	316	292	113.5	0.92	790,560
	百合茂	安福久	290	268	112.5	0.92	737,640
	安福久	勝忠平	276	249	113.9	0.90	735,480
	美津照重	平福国1	299	301	113.7	1.01	724,680
	安福久	第1花国	291	241	113.7	0.83	711,720
	平茂晴	平茂勝	284	294	116.6	1.04	703,080
	白清85の3	平茂勝	284	246	109.6	0.87	696,600
	安福久	金幸	270	339	119.0	1.26	995,760
	美津照重	安福久	309	328	121.9	1.06	966,600
	安福久	平茂勝	301	324	120.3	1.08	940,680
去勢	美津照重	安茂勝	279	335	118.2	1.20	927,720
	美津照重	安茂勝	262	319	119.9	1.22	914,760
	福安照	勝忠平	284	345	123.8	1.21	837,000
	北乃大福	百合茂	289	312	118.9	1.08	832,680
	安福久	北国7の8	301	304	113.9	1.01	808,920

第61回県共肉牛の部
花安勝 名誉賞!
 詳しくは種山だよりにて

月山桜(がっさんさくら) 血統: 来待招福-福桜(宮崎)-系秀

性別	母の父	祖母の父	日齢	体重	体高	重/齢	価格
雌	安福久	百合茂	287	285	114.6	0.99	799,200
	美津照重	金幸	288	297	116.7	1.03	714,960
	平福国1	第1花国	261	286	115.6	1.10	713,880
去勢	第5夏藤	正福(岩手)	297	382	123.5	1.29	846,720
	安茂勝	北国7の8	260	307	121.2	1.18	826,200

花金幸(はなかねゆき) 血統: 第1花国-金幸-平茂勝

性別	母の父	祖母の父	日齢	体重	体高	重/齢	価格
去勢	純康大	第2平茂勝	282	325	117.2	1.15	840,240
	21世紀	高栄	300	338	121.1	1.13	840,240
	福栄	平茂勝	289	343	116.2	1.19	807,840
	百合茂	紋次郎	288	381	119.8	1.32	801,360

百合茂勝(ゆいしげかつ) 血統: 百合茂-平茂勝-正福(岩手)

性別	母の父	祖母の父	日齢	体重	体高	重/齢	価格
雌	安福久	勝忠平	298	269	120.4	0.90	789,480
	安福久	第1花国	293	310	121.9	1.06	919,080
去勢	茂重安福(沖縄)	平茂勝	283	337	117.5	1.19	896,400
	安糸福	平茂勝	265	351	123.5	1.32	864,000
	菊福秀	平茂勝	304	310	124.0	1.02	864,000
	勝忠平	第1花国	292	319	119.3	1.09	858,600
	月山桜	福谷福	298	339	117.4	1.14	817,560
	安茂勝	金菊徳	265	314	121.4	1.18	810,000

【オススメ交配情報】(今年度市場上場牛より)

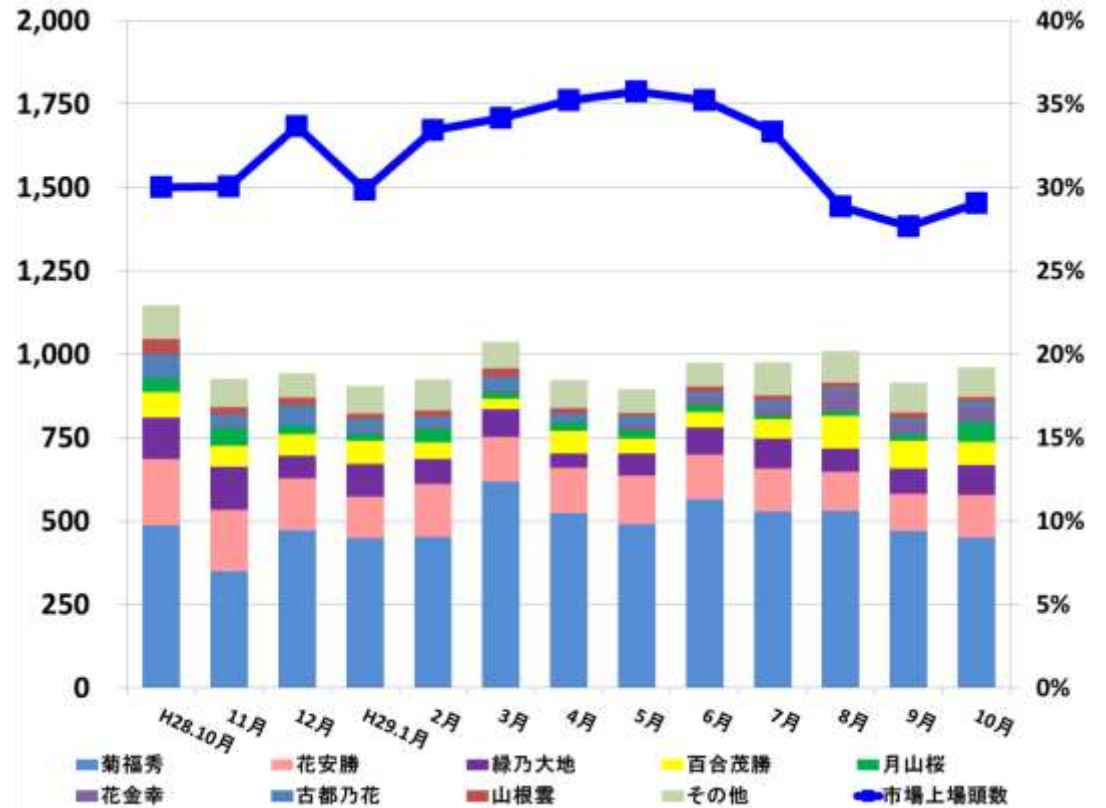
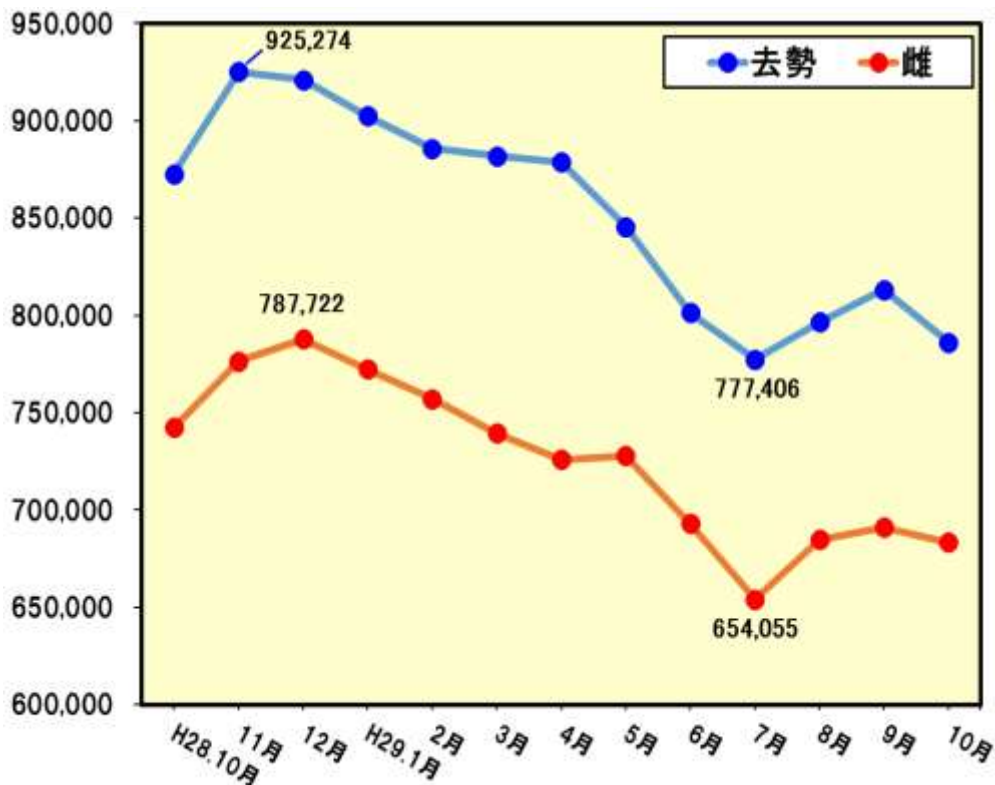
- ☆ 「月山桜」 → 平茂勝やその後継牛(勝忠平や安茂勝等)母体
- ☆ 「花金幸」 → 平茂勝後継牛や安平後継牛(北平安、安平照)母体
- ☆ 「百合茂勝」 → 菊福秀や福安照母体

との交配で、良好な発育を示しています。

【10月市場 上場頭数と構成比等】

- 上場頭数: 1,493頭(先月比↑72頭) うち県有種雄牛産子: 279頭 **(18.7%)**
- 種雄牛別頭数の上位3頭: 「菊福秀」・「花安勝」・「緑乃大地」

◆市場平均価格の推移 (円(税込))



発育が良好な個体は特に!

上場日齢が遅くならないように気を付けて、有利販売を目指しましょう!

※ 毎月の子牛市場成績は岩手県農林水産部畜産課のホームページに掲載しています。【岩手県黒毛和種】で検索して下さい。ホームページでは“子牛市場成績”のほか、“県有種雄牛紹介”や“たねやま種雄牛だより”のバックナンバーをご覧いただけます。

岩手県農業研究センター畜産研究所 種山畜産研究室 電話 0197-38-2312 FAX 0197-38-2177