

岩手県有種雄牛産子市場成績

<平成30年2月>

- 平均価格(税込)は**雌 651千円**(先月比↓51千円、前年同月比↓106千円)
去勢 753千円(先月比↓39千円、前年同月比↓131千円)
 と、**雌、去勢**ともに大きく減。
- 「**月山桜**」、**去勢**で**増体**が**上位1/4以内!**体高、**価格**が**平均以上**。
- 「**百合茂勝**」、**去勢**及び**雌**で**増体**が**平均以上**。**雌**で**体高**が**平均以上**。
- 「**花金幸**」、**雌**で**体高**、**増体**が**平均以上**。

【上場頭数上位10頭の性別成績一覧】 【注】黄色の塗りつぶしは、全市場平均を上回ったことを示しています(日齢については下回ったもの)。

種雄牛名	雌							去勢							取引成立頭数 に対する割合
	頭数	日齢	体重	体高	体重/日齢	価格(税込)	kg単価	頭数	日齢	体重	体高	体重/日齢	価格(税込)	kg単価	
菊福秀	60	299	279	115.0	0.94	649,134	2,310	85	294	310	119.6	1.06	726,167	2,336	8.5%
花安勝	17	295	272	113.7	0.92	608,231	2,232	21	290	299	116.9	1.04	719,331	2,401	2.2%
緑乃大地	5	296	276	114.6	0.93	628,560	2,280	22	295	303	118.5	1.03	691,936	2,281	1.6%
百合茂勝	12	293	285	115.8	0.97	546,570	1,928	10	283	310	118.6	1.10	655,128	2,119	1.3%
花金幸	4	301	288	115.4	0.97	633,150	2,188	12	286	293	116.2	1.03	700,470	2,373	0.9%
月山桜	5	304	258	113.0	0.85	549,072	2,094	3	285	329	121.0	1.17	792,720	2,405	0.5%
秀福安	4	301	226	110.4	0.75	423,090	1,873	1	295	215	107.9	0.73	410,400	1,909	0.3%
菊安舞鶴	1	309	276	114.2	0.89	807,840	2,927	2	289	277	119.9	0.96	690,660	2,451	0.2%
古都乃花	1	284	272	112.0	0.96	564,840	2,077	2	279	268	116.8	0.96	548,640	2,049	0.2%
山根雲	1	279	267	109.7	0.96	455,760	1,707	2	291	285	120.2	0.98	550,800	1,934	0.2%
県有種雄牛合計	115	298	276	114.6	0.93	613,093	2,210	169	292	305	118.7	1.05	704,831	2,307	16.6%
うち県南市場	54	298	281	114.7	0.95	701,140	2,492	84	291	314	119.4	1.08	771,223	2,455	23.2%
うち中央市場	61	297	272	114.5	0.92	535,149	1,961	85	292	295	118.1	1.01	639,220	2,161	13.1%
上場全頭成績	721	295	281	115.3	0.96	651,085	2,308	1,042	290	312	119.6	1.08	753,877	2,414	-

【種雄牛別 価格上位子牛 母の血統と発育成績】

菊福秀(きくふくひで) 血統:菊谷-福桜(宮崎)-系秀

性別	母の父	祖母の父	日齢	体重	体高	重/日齢	価格	
雌	金菊徳	平茂勝	285	286	115.4	1.00	884,520	
	飛良美継	安糸福	277	325	118.1	1.17	880,200	
	安福久	勝忠平	306	312	117.0	1.02	870,480	
	安福久	勝忠平	300	299	113.1	1.00	833,760	
	百合茂	安福久	296	311	117.6	1.05	829,440	
	安福久	平茂勝	274	276	115.8	1.01	827,280	
	安福久	平茂勝	282	311	116.7	1.10	820,800	
	福華1	安福久	290	301	112.5	1.04	819,720	
	安福久	平茂勝	310	274	113.2	0.88	816,480	
	安福久	金幸	320	309	117.3	0.97	815,400	
	去勢	隆之国	安福久	302	366	125.6	1.21	1,196,640
		安福久	勝忠平	308	339	122.9	1.10	1,163,160
安福久		平茂勝	279	348	125.3	1.25	1,049,760	
美国桜		安福久	301	342	120.8	1.14	1,046,520	
安福久		勝忠平	282	329	119.5	1.17	994,680	
幸紀雄		安福久	298	304	118.8	1.02	993,600	
安福久		百合茂	269	317	120.5	1.18	988,200	
百合茂		安福久	304	322	120.0	1.06	960,120	

花安勝(はなやすかつ) 血統:平茂勝-第1花園-安福165の9

性別	母の父	祖母の父	日齢	体重	体高	重/日齢	価格
雌	菊福秀	安福久	297	305	114.5	1.03	826,200
	安福久	安平幸	314	282	117.3	0.90	814,320
	菊安舞鶴	忠富士	281	311	112.1	1.11	807,840
	菊福秀	菊安舞鶴	305	276	113.0	0.90	709,560
	勝忠平	福栄	279	272	116.8	0.97	706,320
	安平照	平茂勝	294	292	114.8	0.99	695,520
	越照昌	平茂勝	285	326	116.5	1.14	651,240
	安福久	勝忠平	282	303	117.0	1.07	922,320
去勢	安福久	百合茂	285	285	118.0	1.00	859,680
	緑乃大地	平茂勝	297	329	118.8	1.11	842,400
	緑乃大地	金幸	297	320	118.9	1.08	825,120
	菊福秀	菊茂勝	267	337	118.5	1.26	814,320
	菊谷	平茂勝	247	335	120.2	1.36	793,800
	菊安舞鶴	菊谷	298	318	119.4	1.07	792,720
	菊福秀	菊谷	278	295	120.5	1.06	784,080
安福久	勝忠平	314	285	114.0	0.91	756,000	

花金幸(はなかねゆき) 血統:第1花国-金幸-平茂勝

性別	母の父	祖母の父	日齢	体重	体高	重/齢	価格
雌	福安照	安茂勝	265	289	120.4	1.09	813,240
	美津照重	茂勝栄	281	311	116.3	1.11	719,280
去勢	安福久	安茂勝	263	298	117.8	1.13	996,840
	平茂勝	美津福	304	357	124.4	1.17	927,720
	美津百合	福桜(宮崎)	254	282	113.9	1.11	834,840
	福安照	安茂勝	286	351	114.9	1.23	792,720
	美津照重	平茂勝	310	307	118.7	0.99	783,000

緑乃大地(みどいのだいち) 血統:菊安舞鶴-安系晴-福桜(宮崎)

性別	母の父	祖母の父	日齢	体重	体高	重/齢	価格
雌	菊福秀	安福久	312	280	117.1	0.90	770,040
	菊福秀	第1花国	284	288	114.0	1.01	696,600
去勢	菊福秀	21世紀	303	310	119.5	1.02	822,960
	菊福秀	福之国	296	330	118.7	1.11	821,880
	百合茂	菊福秀	305	298	123.2	0.98	814,320
	菊福秀	百合茂	285	297	117.1	1.04	813,240
	勝忠平	平茂勝	304	307	118.3	1.01	812,160
	菊福秀	第1花国	287	336	121.1	1.17	812,160
	飛良美継	金菊徳	321	323	123.7	1.01	807,840
	百合茂	福之国	275	329	120.0	1.20	792,720

月山桜(がっさんさくら) 血統:来待招福-福桜(宮崎)-系秀

性別	母の父	祖母の父	日齢	体重	体高	重/齢	価格
雌	安福久	平茂勝	295	273	114.3	0.93	788,400
	美国桜	第2平茂勝	284	286	113.5	1.01	722,520
去勢	安茂勝	北国7の8	306	326	122.2	1.07	901,800
	第2平茂勝	第5夏藤	255	362	123.1	1.42	827,280

【オススメ交配情報】(2月市場上場牛より)

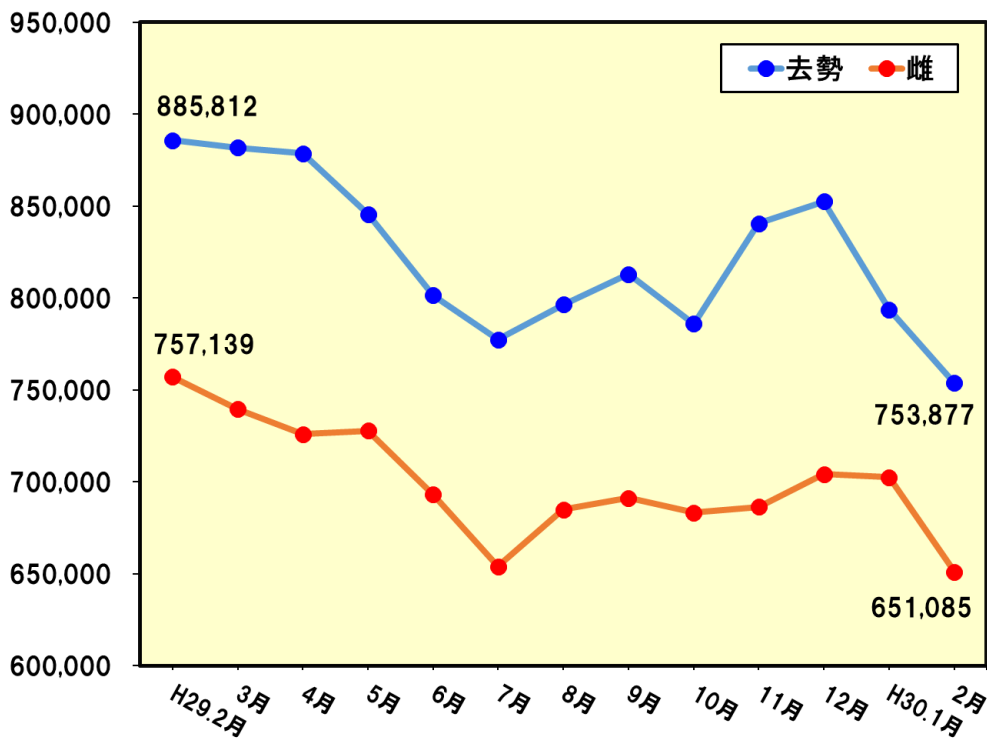
- ☆「月山桜」 → 「第2平茂勝」や「美国桜」
- ☆「花金幸」 → 「福安照」や「美津照重」
- ☆「緑乃大地」 → 「百合茂」や「菊福秀」

との交配で、良好な増体を示しています。

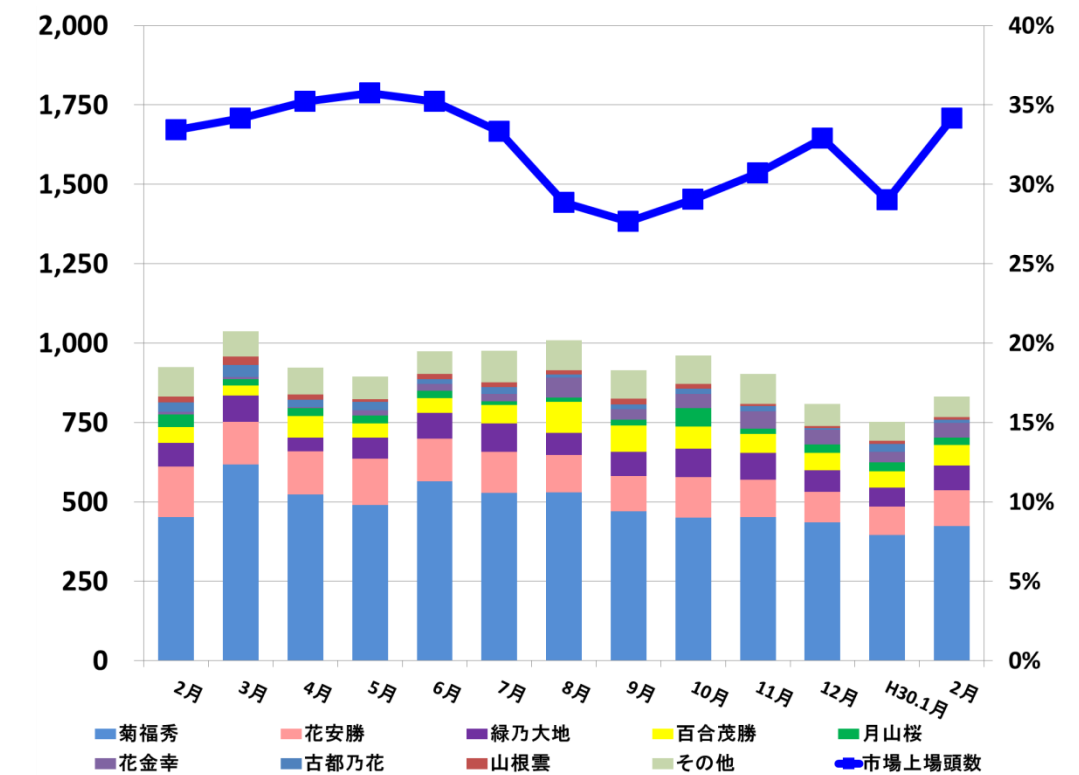
【2月市場 上場頭数と構成比等】

- 上場頭数: 1,708頭 (先月比↑257頭) うち県有種雄牛産子: 284頭 **(16.6%)**
- 8月以降「花金幸」が安定して上場(15頭程度)しております。

◆市場平均価格の推移 (円(税込))



◆上場頭数と県有種雄牛産子割合の推移



発育が良好な個体は特に!

上場日齢が遅くならないように気を付けて、有利販売を目指しましょう!

※ 毎月の子牛市場成績は岩手県農林水産部畜産課のホームページに掲載しています。**【岩手県黒毛和種】**で検索して下さい。ホームページでは“子牛市場成績”のほか、“県有種雄牛紹介”や“たねやま種雄牛だより”のバックナンバーをご覧いただけます。

岩手県農業研究センター畜産研究所 種山畜産研究室 電話 0197-38-2312 FAX 0197-38-2177