

# 岩手県有種雄牛産子市場成績

<平成28年10月>

☆ 税込平均価格は雌 **742千円**(先月比↓22千円、前年比↑111千円)  
 去勢 **872千円**(先月比↓34千円、前年比↑142千円)

雌で3か月、去勢で9か月ぶりに先月比価格が減。

- 「**緑乃大地**」、kg 単価が市場平均を上回る。10月市場最高値を記録！(去勢 1,235,520円)
- 「**百合茂勝**」の去勢、**価格が県有種雄牛でトップ！**増体成績も平均以上。
- 「**月山桜**」の雌、**価格、増体成績ともに県有種雄牛でトップ！**
- 「**山根雲**」の、増体成績が平均以上。雌では kg 単価が市場平均を上回る。

## 【上場頭数上位 10 頭の性別成績一覧】

種雄牛名	雌							去勢							取引成立頭数 に対する割合
	頭数	日齢	体重	体高	体重/日齢	価格(税込)	kg 単価	頭数	日齢	体重	体高	体重/日齢	価格(税込)	kg 単価	
菊福秀	64	285	277	114.1	0.94	734,839	2,653	82	285	310	118.8	1.10	860,352	2,776	9.7%
花安勝	30	290	269	112.0	0.92	681,156	2,543	30	290	309	117.5	1.07	833,760	2,705	4.0%
緑乃大地	21	277	275	112.8	0.91	738,257	2,698	16	277	303	116.2	1.10	851,850	2,826	2.5%
百合茂勝	10	289	273	114.0	0.96	734,940	2,693	13	289	316	120.7	1.10	875,382	2,773	1.5%
古都乃花	4	282	282	116.6	0.94	692,820	2,461	16	282	313	120.1	1.12	862,583	2,759	1.3%
山根雲	4	279	265	115.1	1.00	716,310	2,705	10	279	317	119.0	1.14	833,976	2,629	0.9%
月山桜	9	291	285	115.4	1.01	748,320	2,625	4	291	304	117.3	1.05	839,430	2,774	0.9%
秀福安	4	282	263	113.1	0.94	691,740	2,634	6	282	288	117.9	1.02	807,660	2,820	0.7%
絹美継	4	286	277	113.7	0.94	667,710	2,410	5	286	292	116.5	1.02	790,128	2,713	0.6%
来待招福	2	288	265	114.3	0.89	692,820	2,612	5	288	284	118.7	1.00	776,952	2,730	0.5%
<b>県有種雄牛合計</b>	<b>158</b>	<b>294</b>	<b>275</b>	<b>113.6</b>	<b>0.94</b>	<b>721,242</b>	<b>2,632</b>	<b>195</b>	<b>285</b>	<b>309</b>	<b>118.5</b>	<b>1.09</b>	<b>849,572</b>	<b>2,758</b>	<b>23.5%</b>
うち県南市場	59	290	281	113.5	0.97	749,776	2,674	71	282	311	118.5	1.11	865,947	2,784	27.5%
うち中央市場	99	296	271	113.7	0.92	704,236	2,607	124	287	307	118.6	1.07	840,196	2,743	21.7%
<b>上場全頭成績</b>	<b>651</b>	<b>292</b>	<b>278</b>	<b>114.3</b>	<b>0.96</b>	<b>742,426</b>	<b>2,673</b>	<b>850</b>	<b>286</b>	<b>310</b>	<b>119.1</b>	<b>1.09</b>	<b>872,711</b>	<b>2,822</b>	-

【注】黄色の塗りつぶしは、全市場平均を上回ったことを示しています(日齢については下回ったもの)。

## 【種雄牛別 価格上位子牛 母の血統と発育成績】

菊福秀(きくふくひで) 血統:菊谷-福桜(宮崎)-系秀

性別	母の父	祖母の父	日齢	体重	体高	体重/日齢	価格
雌	安福久	百合茂	295	316	118.2	1.07	913,680
	美津百合	安平	305	306	116.9	1.00	858,600
	勝忠平	隆桜	296	346	119.9	1.17	858,600
	菊安舞鶴	藤桜	272	286	115.5	1.05	846,720
	勝忠平	金幸	295	314	119.2	1.06	834,840
	金幸	神高福	302	282	114.8	0.93	831,600
	平茂勝	第1花国	288	324	113.7	1.13	829,440
	安福久	平茂勝	287	320	110.3	1.11	821,880
	福之国	茂福(宮崎)	287	283	120.1	0.99	820,800
	茂勝栄	北国7の8	285	304	119.9	1.07	818,640
去勢	安福久	金幸	296	328	119.9	1.11	1,111,320
	安福久	平茂勝	252	299	115.1	1.19	1,038,960
	安福久	第1花国	300	344	126.8	1.15	1,018,440
	勝忠平	菊谷	296	319	120.3	1.08	1,000,080
	勝忠平	安福(岐阜)	262	347	123	1.32	981,720
	第1花国	安平	320	373	125.9	1.17	979,560
	安福久	百合茂	305	308	121.3	1.01	976,320
	安茂勝	北国7の8	282	345	124.8	1.22	976,320
	安福久	勝忠平	266	317	117.2	1.19	972,000
	第1花国	美津福	308	352	122.3	1.14	968,760

花安勝(はなやすかつ) 血統:平茂勝-第1花国-安福165の9

性別	母の父	祖母の父	日齢	体重	体高	体重/日齢	価格
雌	平茂勝	菊谷	285	283	112.4	0.99	810,000
	第1花国	安平照	239	280	115.6	1.17	788,400
	福栄	平茂勝	318	275	111	0.86	788,400
	菊安舞鶴	平茂勝	308	269	111.9	0.87	764,640
	菊福秀	平茂勝	255	286	115.6	1.12	759,240
	福桜(宮崎)	上茂福	305	298	113.2	0.98	751,680
	安福久	百合茂	294	357	123.6	1.21	1,151,280
去勢	北平安	平茂勝	286	324	120.5	1.13	962,280
	第2平茂勝	菊谷	291	344	118.7	1.18	928,800
	安福久	第1花国	315	291	117.7	0.92	913,680
	美津福	北国7の8	303	342	123.5	1.13	909,360
	福桜(宮崎)	安平	282	332	118.6	1.18	894,240
	北平安	福桜(宮崎)	272	299	119.6	1.10	879,120
	菊福秀	平茂勝	275	304	116.5	1.11	876,960
	安糸福	北国7の8	276	327	117.1	1.18	875,880
	菊福秀	勝忠平	279	354	121.6	1.27	874,800

**百合茂勝(ゆいしげかつ)** 血統:百合茂-平茂勝-正福(岩手)

性別	母の父	祖母の父	日齢	体重	体高	重/齢	価格
雌	安福久	平茂勝	307	279	111.8	0.91	834,840
	菊花国	菊谷	282	280	114.3	0.99	806,760
	安福久	平茂勝	292	280	110.7	0.96	789,480
	美津照重	茂勝栄	269	296	116.1	1.10	772,200
去勢	第1花国	第20平茂	278	338	119.2	1.22	986,040
	安系福	金幸	285	331	121.6	1.16	974,160
	福栄	北国7の8	295	344	124.8	1.17	920,160
	平茂勝	北国7の8	265	333	119.7	1.26	907,200
	菊福秀	福栄	318	314	124.0	0.99	875,880

**緑乃大地(みどりのだいち)** 血統:菊安舞鶴-安系晴-福桜(宮崎)

性別	母の父	祖母の父	日齢	体重	体高	重/齢	価格
雌	百合茂	福栄	307	309	117.8	1.01	839,160
	百合茂	安平	300	301	113.4	1.00	829,440
	平茂勝	神高福	316	339	117.2	1.07	829,440
	百合茂	勝忠平	302	287	114.8	0.95	825,120
	菊福秀	勝忠平	306	274	116.6	0.90	779,760
	花安勝	美津福	308	290	111.1	0.94	778,680
	第2平茂勝	菊谷	291	289	113.0	0.99	770,040
	美津照重	平茂勝	321	281	113.1	0.88	761,400
	古都乃花	菊福秀	307	274	113.4	0.89	758,160
	勝忠鶴	福栄	322	264	116.2	0.82	756,000
去勢	百合茂	安福久	292	329	116.4	1.13	1,235,520
	菊福秀	北国7の8	279	335	118.8	1.20	949,320
	百合茂	紋次郎	261	316	121.9	1.21	937,440
	平茂勝	北国7の8	268	362	121.2	1.35	898,560
平茂勝	北国7の8	279	329	117.0	1.18	886,680	

**古都乃花(ことのほな)** 血統:第1花国-平茂勝-安福165の9

性別	母の父	祖母の父	日齢	体重	体高	重/齢	価格
去勢	飛良美継	安平照	281	372	121.4	1.32	964,440
	晴茂平	福之国	297	313	126.0	1.05	959,040
	安福久	勝忠平	284	313	121.4	1.10	957,960
	勝忠平	安平	278	324	123.9	1.17	946,080
	百合茂	勝忠平	276	316	123.2	1.14	940,680
	勝忠平	紋次郎	303	335	122.8	1.11	933,120

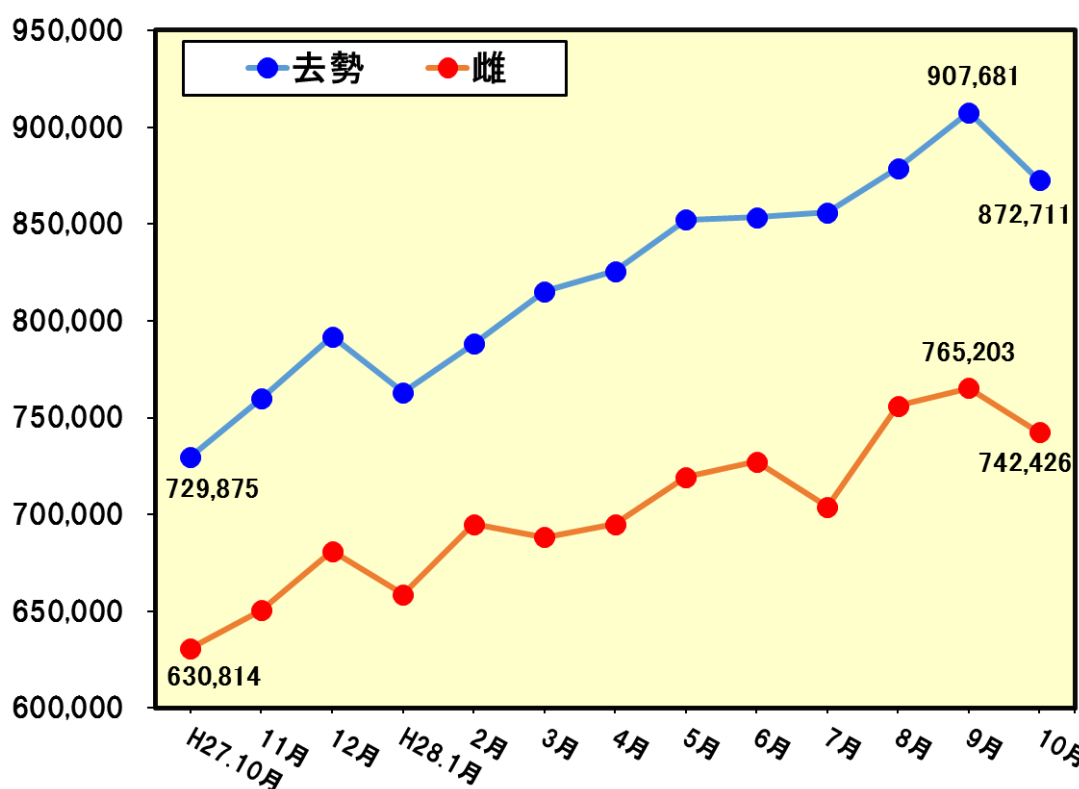
**【オススメ交配情報】(10月市場上場牛より)**

☆ 「緑乃大地」は百合茂や平茂勝といった気高系母体とかけ合わせた個体が増体良好で高値を記録しました。

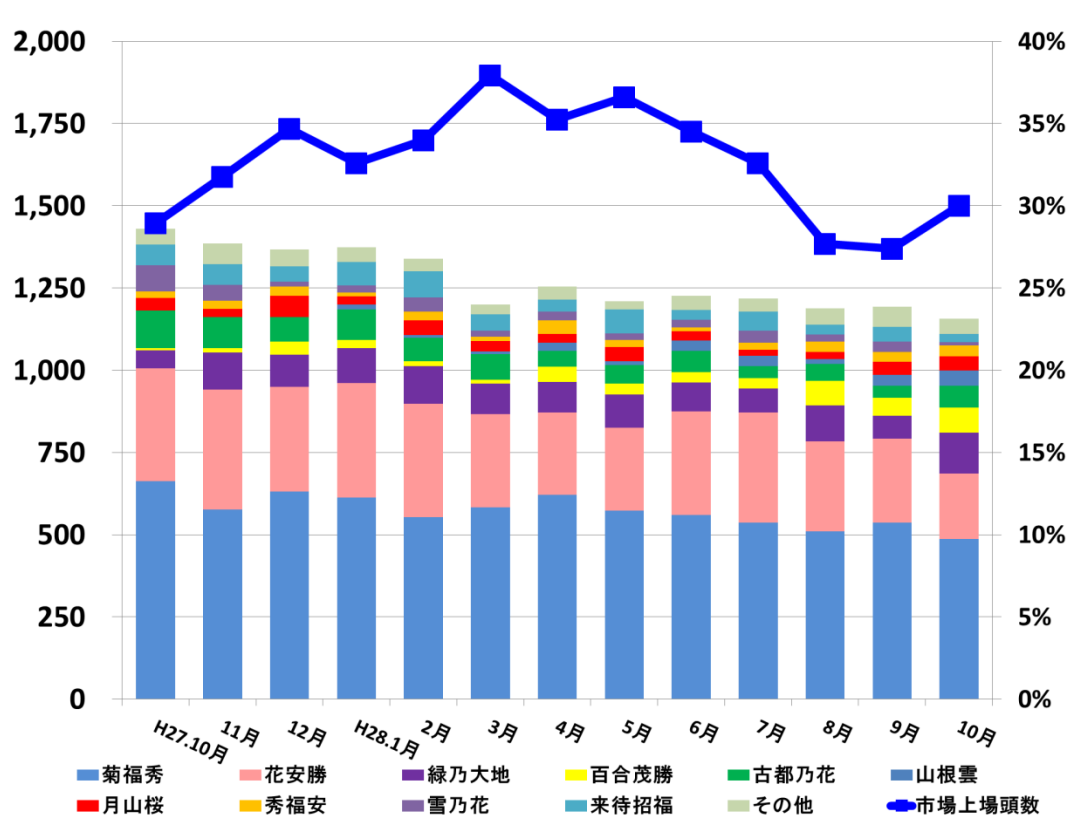
**【10月市場 上場頭数と構成比等】**

- 上場頭数は1,501頭で、9月の1,370頭から131頭の増でした。
- このうち、県有種雄牛産子は353頭で、全体の**23.5%**でした。
- 種雄牛別頭数の上位3頭は、昨年11月以降変わらず「菊福秀」・「花安勝」・「緑乃大地」でした。
- 発育の良い「月山桜」産子の雌や「百合茂勝」産子の去勢が好成績を収めました。

◆市場平均価格の推移 (円(税込))



◆上場頭数と県有種雄牛産子割合の推移 (頭)



※ 毎月の子牛市場成績は岩手県農林水産部畜産課のホームページに掲載しています。【岩手県黒毛和種】で検索して下さい。ホームページでは“子牛市場成績”のほか、“県有種雄牛紹介”や“たねやま種雄牛だより”のバックナンバーをご覧いただけます。