

# 岩手県有種雄牛産子市場成績

<平成28年11月>

☆ 税込平均価格は**雌 776千円**(先月比↑34千円、前年比↑125千円)  
**去勢 925千円**(先月比↑52千円、前年比↑165千円)

と、去勢平均 900千円超え!

- 「山根雲」の雌及び去勢、**増体成績が上位 1/4 以内**と、抜群の成績!
- 「菊安舞鶴」の雌及び去勢、**市場平均価格を上回り**、増体成績も平均以上。
- 「菊福秀」の雌、kg 単価が市場平均を上回り、**去勢は、市場平均価格を上回る**。
- 「絹美継」の雌及び去勢、増体成績が平均以上。

## 【上場頭数上位 10 頭の性別成績一覧】

種雄牛名	雌							去勢							取引成立頭数 に対する割合
	頭数	日齢	体重	体高	体重/日齢	価格(税込)	kg 単価	頭数	日齢	体重	体高	体重/日齢	価格(税込)	kg 単価	
菊福秀	53	297	280	115.0	0.94	772,669	2,773	52	297	320	120.0	1.08	926,598	2,907	7.2%
花安勝	22	296	273	113.6	0.91	717,120	2,642	33	296	310	118.3	1.05	895,156	2,899	3.8%
緑乃大地	18	295	275	112.5	0.91	767,220	2,806	21	295	322	119.3	1.09	913,577	2,846	2.7%
百合茂勝	9	293	290	115.4	0.97	775,200	2,686	10	293	320	122.1	1.10	913,140	2,869	1.3%
月山桜	8	292	283	115.3	0.96	721,980	2,564	8	292	322	119.9	1.10	917,865	2,868	1.1%
絹美継	3	290	289	113.1	1.00	727,920	2,538	8	290	319	120.9	1.11	897,210	2,823	0.8%
古都乃花	3	299	271	116.0	0.93	740,520	2,731	7	299	313	121.8	1.05	861,840	2,756	0.7%
雪乃花	5	300	270	113.2	0.88	722,736	2,684	4	300	288	119.0	0.96	863,730	3,006	0.6%
山根雲	3	282	304	114.6	1.01	727,200	2,395	4	282	340	122.0	1.21	867,510	2,550	0.5%
菊安舞鶴	1	290	272	114.4	0.96	804,600	2,958	3	290	328	120.8	1.13	936,000	2,854	0.3%
秀福安	3	324	244	113.2	0.81	689,400	2,839	1	324	305	116.1	0.94	868,320	2,847	0.3%
<b>県有種雄牛合計</b>	<b>132</b>	<b>299</b>	<b>278</b>	<b>114.3</b>	<b>0.93</b>	<b>753,799</b>	<b>2,722</b>	<b>157</b>	<b>295</b>	<b>317</b>	<b>119.8</b>	<b>1.08</b>	<b>907,530</b>	<b>2,873</b>	<b>19.2%</b>
うち県南市場	55	299	279	114.6	0.93	747,851	2,695	60	299	322	119.9	1.08	914,742	2,844	23.0%
うち中央市場	77	299	278	114.1	0.93	758,048	2,741	97	293	314	119.8	1.07	903,069	2,891	17.4%
<b>上場全頭成績</b>	<b>631</b>	<b>297</b>	<b>282</b>	<b>115.1</b>	<b>0.95</b>	<b>776,488</b>	<b>2,770</b>	<b>871</b>	<b>291</b>	<b>318</b>	<b>120.6</b>	<b>1.09</b>	<b>925,274</b>	<b>2,922</b>	<b>-</b>

【注】黄色の塗りつぶしは、全市場平均を上回ったことを示しています(日齢については下回ったもの)。

## 【種雄牛別 価格上位子牛 母の血統と発育成績】

菊福秀(きくふくひで) 血統:菊谷-福桜(宮崎)-系秀

性別	母の父	祖母の父	日齢	体重	体高	体重/日齢	価格
雌	安福久	平茂勝	298	280	116.3	0.94	902,880
	忠富士	安平	311	297	119.1	0.95	867,240
	安福久	第6栄	275	286	117.2	1.04	855,360
	安福久	平茂勝	302	302	117.7	1.00	854,280
	第1花国	勝忠平	286	306	116.1	1.07	846,720
	安茂勝	北国7の8	295	312	119.1	1.06	840,240
	勝忠平	安系晴	303	293	115.6	0.97	832,680
	隆之国	勝忠平	276	292	117.9	1.06	829,440
	安福久	平茂勝	282	281	111.9	1.00	826,200
	平茂勝	菊谷	297	309	115.5	1.04	824,040
去勢	百合茂	安福久	296	340	120.9	1.15	1,076,760
	第1花国	忠富士	267	342	121.3	1.28	1,062,720
	安福久	平茂勝	276	319	118.3	1.16	1,035,720
	百合茂	安平照	267	321	121.6	1.20	1,034,640
	平茂勝	安系晴	275	384	119.9	1.40	1,028,160
	安福久	金幸	329	335	121.8	1.02	1,016,280
	安福久	勝忠平	311	339	125.6	1.09	1,016,280
	安福久	百合茂	308	317	118.1	1.03	1,015,200
	百合茂	第1花国	298	334	122.8	1.12	1,015,200
	第1花国	百合茂	305	382	125.1	1.25	1,001,160

花安勝(はなやすかつ) 血統:平茂勝-第1花国-安福165の9

性別	母の父	祖母の父	日齢	体重	体高	体重/日齢	価格
雌	菊福秀	美津照	303	280	112.9	0.92	828,360
	福栄	平茂勝	304	314	114.2	1.03	786,240
	菊福秀	糸福(鹿児島)	312	322	113.6	1.03	783,000
	安福勝	金幸	308	284	118.5	0.92	781,920
	菊福秀	平茂晴	288	255	110.8	0.89	780,840
	菊福秀	平茂勝	289	340	125.1	1.18	1,042,200
去勢	安福久	勝忠平	288	306	118.3	1.06	1,018,440
	勝忠平	北国7の8	297	348	122.2	1.17	1,004,400
	平茂勝	飛驒白清	312	357	121.0	1.14	980,640
	安福久	雪乃花	282	285	119.0	1.01	975,240
	菊福秀	北国7の8	297	342	117.3	1.15	966,600
	勝忠平	安平	300	330	124.6	1.10	953,640
	福栄	平茂勝	300	307	120.8	1.02	936,360
	雪乃花	安福165の9	287	304	118.0	1.06	936,360
菊福秀	安福165の9	283	310	119.7	1.10	928,800	

**百合茂勝(ゆいしげかつ)** 血統:百合茂-平茂勝-正福(岩手)

性別	母の父	祖母の父	日齢	体重	体高	重/齢	価格
雌	第1花国	安平	322	289	115.6	0.90	817,560
	福栄	北仁	264	291	115.1	1.10	815,400
	菊福秀	平茂勝	303	294	117.2	0.97	807,840
	北平安	波重茂	285	279	115.1	0.98	795,960
	菊福秀	平茂勝	304	293	115.0	0.96	777,600
去勢	糸福(鹿児島)	安福久	285	359	124.2	1.26	1,017,36
	21世紀	北国7の8	275	326	121.0	1.19	954,720
	糸福(鹿児島)	美津福	274	304	118.2	1.11	933,120

**月山桜(がっさんさくら)** 血統:来待招福-福桜(宮崎)-糸秀

性別	母の父	祖母の父	日齢	体重	体高	重/齢	価格
雌	飛驒白清	北国7の8	287	332	114.9	1.16	788,400
去勢	勝忠平	美津福	290	362	121.4	1.25	997,920
	高栄	第7系桜	321	329	123.3	1.02	969,840
	安福勝	菊谷	264	311	120.6	1.18	933,120

**絹美継(きぬみつぐ)** 血統:飛良美継-第1花国-紋次郎

性別	母の父	祖母の父	日齢	体重	体高	重/齢	価格
雌	菊福秀	安茂勝	271	280	115.2	1.03	787,320
去勢	芳之国	安糸福	291	339	124.0	1.16	968,760
	平茂勝	北国7の8	306	331	120.5	1.08	925,560

**緑乃大地(みどいのだいち)** 血統:菊安舞鶴-安糸晴-福桜(宮崎)

性別	母の父	祖母の父	日齢	体重	体高	重/齢	価格
雌	忠富士	安平	311	273	112.1	0.88	831,600
	勝忠平	北国7の8	281	281	112.7	1.00	828,360
	安茂勝	安福165の9	312	273	110.1	0.88	826,200
	茂花国	安茂勝	321	330	118.7	1.03	821,880
	勝忠平	糸藤(鹿児島)	313	360	119.1	1.15	816,480
	北国7の8	平茂勝	291	304	111.7	1.04	807,840
	鉄安平	勝忠平	287	290	115.5	1.01	807,840
	美津照	来待招福	285	242	110.4	0.85	804,600
	福之国	安平	298	292	111.8	0.98	785,160
	去勢	百合茂	勝忠平	288	350	119.8	1.22
菊福秀		北国7の8	311	388	125.7	1.25	1,029,240
百合茂		安福久	278	340	115.6	1.22	1,017,360
菊福秀		北国7の8	302	309	118.5	1.02	974,160
菊福秀		平茂勝	323	347	123.0	1.07	970,920
平茂勝		安平	288	362	118.9	1.26	967,680
安茂勝		北国7の8	299	347	121.8	1.16	967,680
第2平茂		第5隼福	283	343	120.3	1.21	956,880
百合茂		安平	325	329	121.2	1.01	950,400
第1花国		平茂勝	296	347	120.4	1.17	929,880

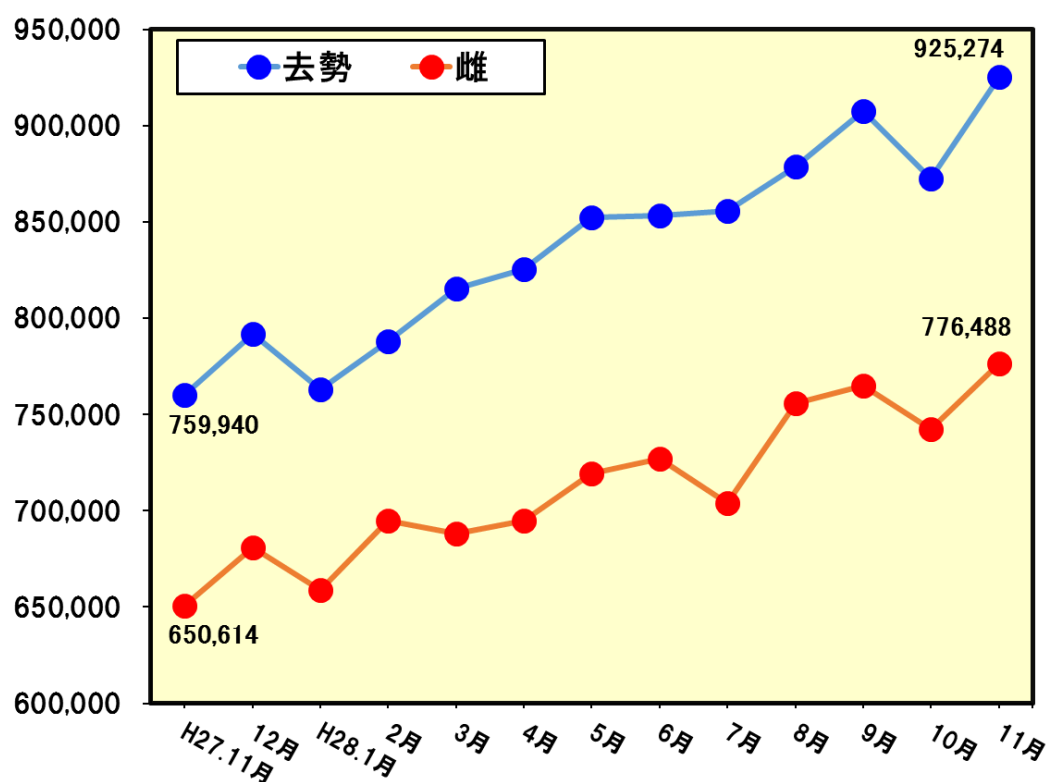
**【オススメ交配情報】(11月市場上場牛より)**

☆ 「菊福秀」は安福久母体もしくは百合茂や平茂勝といった気高系母体、「花安勝」は菊福秀や勝忠平母体、「緑乃大地」は菊福秀や安茂勝や百合茂といった気高系母体との交配で良好な発育を示しました。

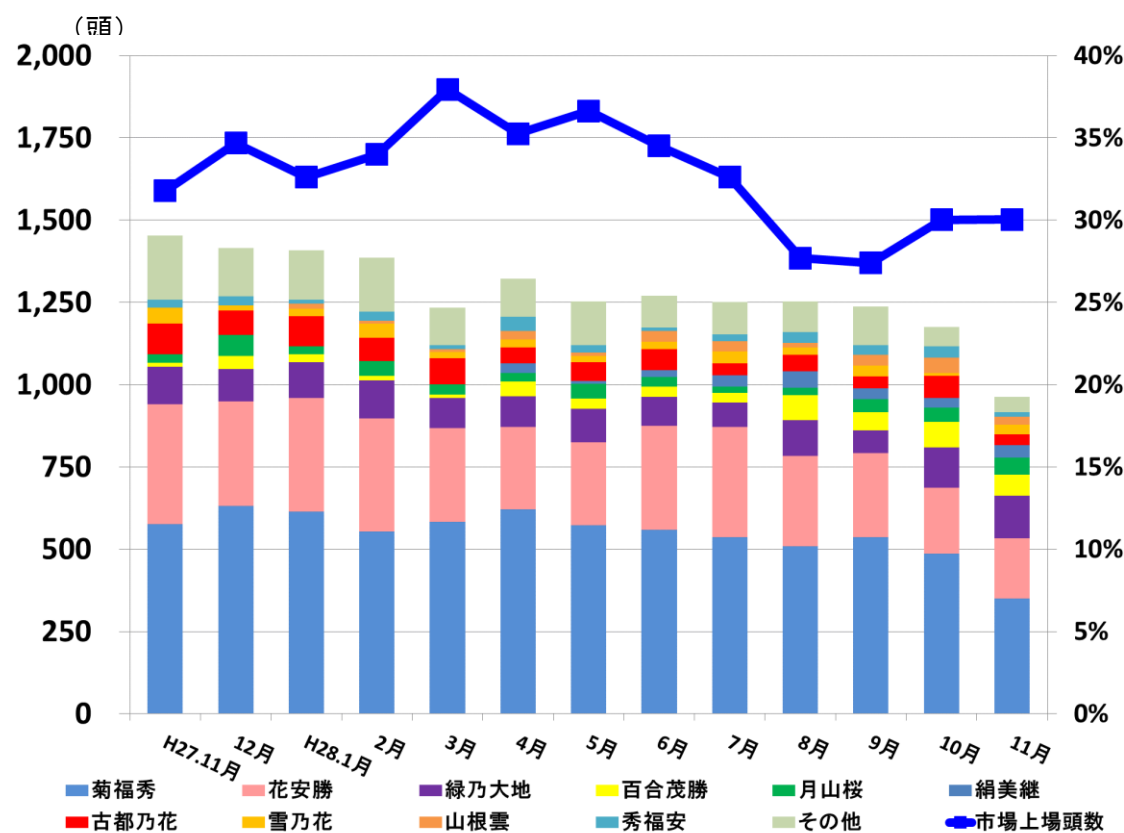
**【11月市場 上場頭数と構成比等】**

- 上場頭数は1,502頭で、10月の1,501頭から1頭の増でした。
- このうち、県有種雄牛産子は289頭で、全体の19.2%でした。
- 種雄牛別頭数の上位3頭は、昨年11月以降変わらず「菊福秀」・「花安勝」・「緑乃大地」でした。

◆市場平均価格の推移 (円(税込))



◆上場頭数と県有種雄牛産子割合の推移



※ 毎月の子牛市場成績は岩手県農林水産部畜産課のホームページに掲載しています。【岩手県黒毛和種】で検索して下さい。ホームページでは“子牛市場成績”のほか、“県有種雄牛紹介”や“たねやま種雄牛だより”のバックナンバーをご覧いただけます。