

岩手県有種雄牛産子市場成績

<平成28年12月>

☆ 税込平均価格は**雌 787 千円**(先月比↑11 千円、前年比↑106 千円)
去勢 921 千円(先月比↓4 千円、前年比↑129 千円)

と、先月に続き**去勢平均 900 千円**超え!

- 「**月山桜**」、**雌**で**増体**成績が**上位 1/4 以内**、**去勢**で**平均以上**!
- 「**古都乃花**」、**去勢**で**増体**成績が**上位 1/4 以内**、**雌**で**平均以上**!
- 「**菊福秀**」の**雌**及び**去勢**、市場**平均価格**を上回る。
- 「**百合茂勝**」の**去勢**、**増体**成績が**平均以上**で、市場**平均価格**を上回る。

良好な増体の「月山桜」
「古都乃花」がオススメ!
(12月市場成績より)

【上場頭数上位 10 頭の性別成績一覧】

種雄牛名	雌							去勢							取引成立頭数 に対する割合
	頭数	日齢	体重	体高	体重/日齢	価格(税込)	kg 単価	頭数	日齢	体重	体高	体重/日齢	価格(税込)	kg 単価	
菊福秀	71	290	272	114.7	0.94	793,283	2,921	97	290	309	119.8	1.07	922,854	2,998	10.0%
花安勝	24	294	270	113.4	0.92	707,940	2,606	30	295	295	118.0	1.00	853,380	2,898	3.2%
緑乃大地	12	299	278	113.8	0.93	745,020	2,696	14	280	313	119.0	1.12	908,434	2,904	1.5%
百合茂勝	8	299	257	114.9	0.86	691,200	2,684	16	287	323	120.5	1.13	925,223	2,887	1.4%
古都乃花	12	296	279	115.4	0.94	768,240	2,764	9	289	332	120.8	1.16	884,040	2,692	1.2%
月山桜	3	288	305	114.4	1.06	782,280	2,575	8	281	314	120.1	1.12	919,620	2,948	0.7%
絹美継	4	292	283	112.8	0.97	726,840	2,569	7	288	297	117.2	1.03	834,994	2,828	0.7%
山根雲	2	276	241	110.6	0.86	650,700	2,771	7	276	312	117.3	1.13	838,080	2,684	0.5%
来待招福	2	297	291	115.6	0.98	838,620	2,882	4	289	298	118.6	1.04	798,390	2,677	0.4%
菊安舞鶴	3	301	266	113.1	0.89	711,000	2,683	3	293	315	121.4	1.08	981,360	3,133	0.4%
県有種雄牛合計	143	292	273	114.3	0.94	761,075	2,794	206	289	308	119.4	1.07	899,247	2,929	20.2%
うち県南市場	62	295	276	114.8	0.94	788,191	2,861	90	291	308	119.8	1.06	921,684	3,001	26.3%
うち中央市場	81	291	271	113.9	0.94	740,320	2,742	116	287	308	119.1	1.08	881,839	2,874	17.1%
上場全頭成績	717	292	277	114.8	0.95	787,722	2,853	1,010	288	309	119.6	1.08	921,116	2,989	-

【注】黄色の塗りつぶしは、全市場平均を上回ったことを示しています(日齢については下回ったもの)。

【種雄牛別 価格上位子牛 母の血統と発育成績】

菊福秀(きくふくひで) 血統:菊谷-福桜(宮崎)-系秀

性別	母の父	祖母の父	日齢	体重	体高	体重/日齢	価格
雌	第1花国	丸優	279	297	116.3	1.06	1,024,920
	安福久	平茂勝	305	292	115.0	0.96	959,040
	安福久	平茂勝	283	265	116.5	0.94	919,080
	安福久	平茂勝	297	315	118.3	1.06	902,880
	百合茂	美津照	276	312	116.0	1.13	901,800
	安福久	百合茂	315	286	121.3	0.91	897,480
	安福久	北国7の8	290	269	113.7	0.93	894,240
	安福久	平茂勝	301	289	118.2	0.96	889,920
	美国桜	平茂勝	305	303	118.0	0.99	888,840
	百合茂	金幸	292	302	115.7	1.03	887,760
	去勢	安福久	平茂勝	303	338	122.3	1.12
安福久		第2平茂勝	287	317	117.1	1.10	1,159,920
安福久		隆之国	279	312	120.0	1.12	1,127,520
安福久		百合茂	310	322	122.2	1.04	1,112,400
安福久		平茂晴	263	324	120.1	1.23	1,109,160
安福久		平茂勝	286	324	124.0	1.13	1,080,000
勝忠平		北国7の8	270	334	124.8	1.24	1,072,440
百合茂		平茂勝	287	360	121.1	1.25	1,056,240
第1花国		福栄	299	329	125.3	1.10	1,050,840
百合茂		金幸	291	344	119.7	1.18	1,022,760

緑乃大地(みどりのだいち) 血統:菊安舞鶴-安糸晴-福桜(宮崎)

性別	母の父	祖母の父	日齢	体重	体高	体重/日齢	価格
雌	勝忠平	金幸	320	328	116.8	1.03	857,520
	平茂勝	寿高	292	331	114.9	1.13	838,080
	第2平茂勝	第5夏藤	279	305	115.5	1.09	834,840
	百合茂	菊福秀	311	287	115.6	0.92	814,320
去勢	勝忠平	菊谷	307	347	121.8	1.13	1,053,000
	菊福秀	北国7の8	281	332	125.1	1.18	1,005,480
	菊花国	安平	293	363	124.4	1.24	969,840
	勝忠平	北国7の8	298	361	119.4	1.21	961,200
	百合茂	金幸	302	312	123.4	1.03	950,400
	菊福秀	勝忠平	256	308	120.1	1.20	946,080
	福之国	福桜(宮崎)	289	309	119.1	1.07	924,480
	福之国	福桜(宮崎)	234	309	118.7	1.32	923,400
安茂勝	平茂勝	232	285	114.8	1.23	921,240	

百合茂勝(ゆいしげかつ) 血統:百合茂-平茂勝-正福(岩手)

性別	母の父	祖母の父	日齢	体重	体高	重/齢	価格
雌	金幸	神高福	294	274	118.7	0.93	812,160
去勢	安福久	勝忠平	310	312	121.8	1.01	1,054,080
	安福久	安茂勝	268	329	122.5	1.23	1,035,720
	安茂勝	紋次郎	251	360	120.5	1.43	1,003,320
	北国7の8	安福165の9	295	336	123.3	1.14	956,880
	安平	隆桜	305	330	122.4	1.08	954,720
	菊福秀	平茂勝	296	335	122.8	1.13	951,480
	菊安舞鶴	第5夏藤	254	296	117.3	1.17	925,560

花安勝(はなやすかつ) 血統:平茂勝-第1花国-安福165の9

性別	母の父	祖母の父	日齢	体重	体高	重/齢	価格
雌	菊福秀	美津照	276	270	121.4	0.98	884,520
	菊福秀	勝忠平	308	286	116.6	0.93	874,800
	松福美	北国7の8	284	299	115.4	1.05	807,840
	菊福秀	平茂勝	288	273	114.2	0.95	798,120
去勢	菊谷	北国7の8	305	360	127.1	1.18	1,059,480
	福之国	福桜(宮崎)	288	368	124.9	1.28	1,040,040
	勝忠平	安平	277	338	119.6	1.22	1,009,800
	茂洋	平茂勝	294	364	121.3	1.24	975,240
	美津照重	百合茂	318	311	120.4	0.98	969,840
	第1花国	平茂勝	304	337	119.4	1.11	935,280

月山桜(がっさんさくら) 血統:来待招福-福桜(宮崎)-糸秀

性別	母の父	祖母の父	日齢	体重	体高	重/齢	価格
雌	菊福秀	平茂勝	267	315	117.2	1.18	879,120
去勢	百合茂	第1花国	269	327	119.8	1.22	1,035,720
	安福久	平茂晴	280	315	121.5	1.13	983,880
	茂勝栄	菊谷	305	323	123.1	1.06	964,440

古都乃花(ことのほな) 血統:第1花国-平茂勝-安福165の9

性別	母の父	祖母の父	日齢	体重	体高	重/齢	価格
雌	勝忠平	安平	296	305	115.8	1.03	851,040
	百合茂	北国7の8	295	272	119.3	0.92	843,480
	百合茂	安福久	284	265	116.0	0.93	803,520
	菊福秀	平茂勝	287	262	117.1	0.91	799,200
去勢	菊福秀	平茂勝	306	330	119.4	1.08	989,280
	菊福秀	平茂勝	280	441	128.5	1.58	941,760
	百合茂	美津照重	284	376	120.9	1.32	939,600

来待招福(らいたいしょうふく) 血統:安福165の9-菊谷-奥谷

性別	母の父	祖母の父	日齢	体重	体高	重/齢	価格
雌	勝忠平	紋次郎	282	291	115.9	1.03	862,920
	福之国	安平	312	291	115.2	0.93	814,320
去	安福久	勝忠平	299	306	120.6	1.02	956,880

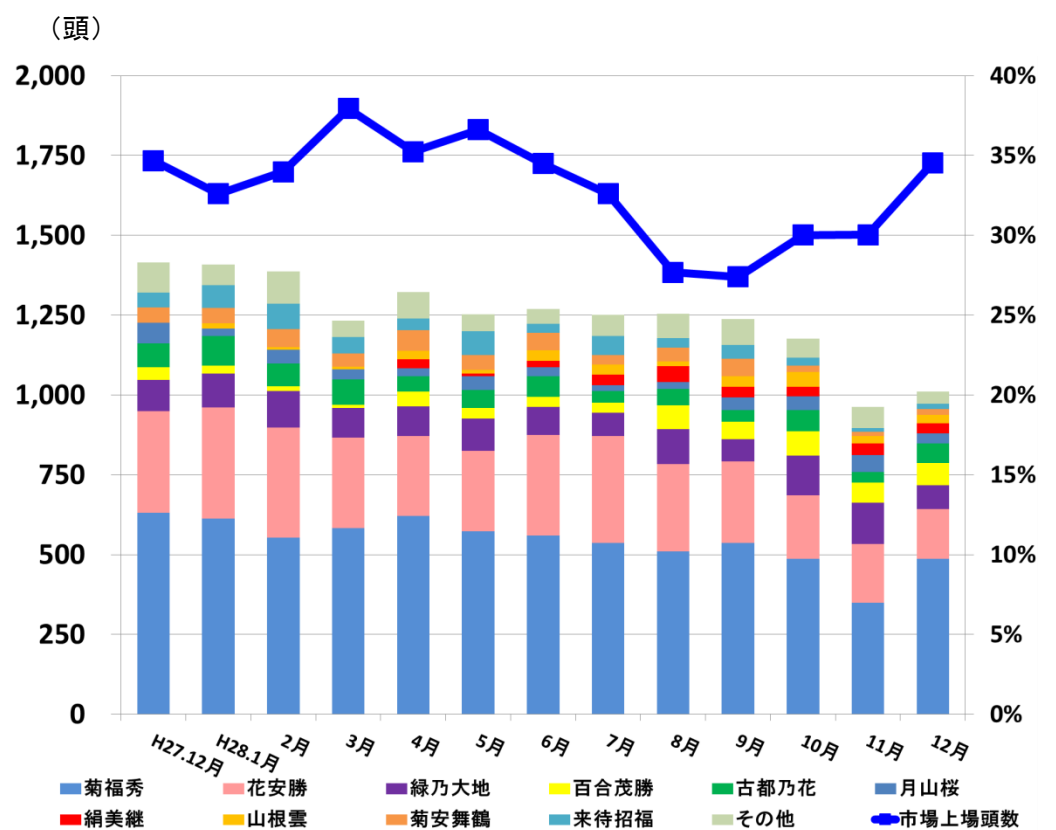
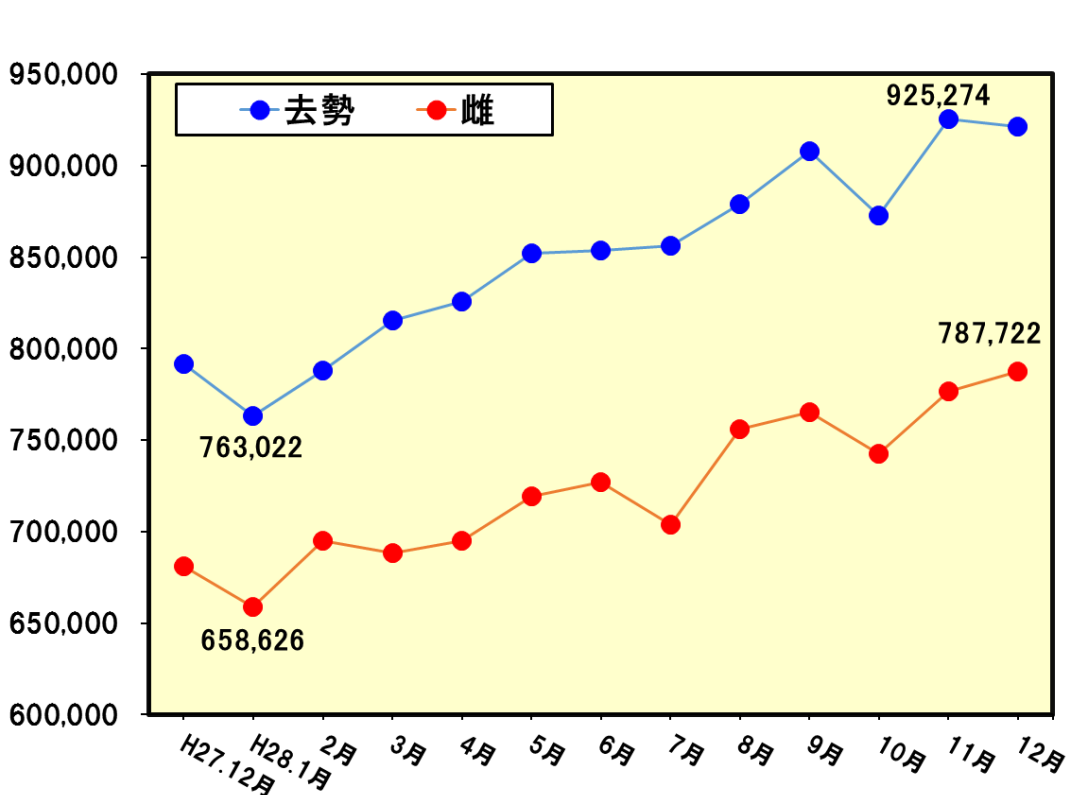
【オススメ交配情報】(12月市場上場牛より)

- ☆「月山桜」 → 菊福秀や百合茂、安福久母体
- ☆「古都乃花」 → 菊福秀もしくは百合茂や勝忠平といった気高系母体
- ☆「菊福秀」 → 安福久もしくは百合茂や勝忠平といった気高系母体
- ☆「百合茂勝」 → 菊福秀や菊安舞鶴、安福久母体

との交配で
良好な発育を示しました。

【12月市場 上場頭数と構成比等】

- 上場頭数: 1,727頭 (先月比↑225頭) うち県有種雄牛産子: 349頭 (20.2%)
- 種雄牛別頭数の上位3頭: 「菊福秀」・「花安勝」・「緑乃大地」(H27.11以降変わらず)



※ 毎月の子牛市場成績は岩手県農林水産部畜産課のホームページに掲載しています。【岩手県黒毛和種】で検索して下さい。ホームページでは“子牛市場成績”のほか、“県有種雄牛紹介”や“たねやま種雄牛だより”のバックナンバーをご覧いただけます。