



岩手県有種雄牛産子市場成績

<平成29年3月>



☆ 平均価格(税込)は**雌 739 千円**(先月比↓17 千円、前年同月比↑51 千円)
去勢 881 千円(先月比↓3 千円、前年同月比↑66 千円)

と、**雌**で**3カ月**、**去勢**で**4カ月**続けての**価格減**。

● 「**山根雲**」、**雌**及び**去勢**で**増体**成績が**上位 1/4 以内!**

雌が**市場平均価格**を上回る。

● 「**菊福秀**」、**雌**及び**去勢**で**増体**成績が**全て平均以上**。

● 「**百合茂勝**」、**去勢**で**増体**成績、**平均価格**、**kg 単価**が**全て平均以上**。

抜群の増体能力、**山根雲!**
 去勢で好成績、**百合茂勝!**

【上場頭数上位 11 頭の性別成績一覧】

【注】黄色の塗りつぶしは、全市場平均を上回ったことを示しています(日齢については下回ったもの)。

種雄牛名	雌							去勢							取引成立頭数 に対する割合
	頭数	日齢	体重	体高	体重/日齢	価格(税込)	kg 単価	頭数	日齢	体重	体高	体重/日齢	価格(税込)	kg 単価	
菊福秀	101	294	282	115.1	0.96	734,240	2,604	110	288	315	120.1	1.10	868,104	2,750	12.4%
花安勝	17	302	282	114.2	0.93	699,268	2,485	29	293	314	118.0	1.08	837,894	2,667	2.7%
緑乃大地	11	295	263	112.5	0.89	680,302	2,596	17	298	321	120.1	1.08	820,292	2,557	1.6%
古都乃花	3	303	273	116.6	0.90	634,320	2,320	10	291	306	118.0	1.05	834,516	2,734	0.8%
百合茂勝	3	315	299	115.1	0.95	714,960	2,386	8	286	322	119.6	1.13	921,510	2,870	0.6%
山根雲	2	287	320	119.5	1.12	790,560	2,465	7	270	334	120.0	1.24	843,789	2,523	0.5%
月山桜	3	281	276	113.0	1.00	641,160	2,325	4	275	302	119.1	1.11	768,960	2,525	0.4%
来待招福	2	296	263	110.3	0.89	570,240	2,172	4	275	304	119.1	1.11	843,210	2,770	0.4%
菊安舞鶴	3	297	275	113.7	0.93	678,240	2,462	2	271	303	118.7	1.12	890,460	2,944	0.3%
晴奈	3	300	283	114.2	0.94	618,480	2,224	2	277	301	116.2	1.08	770,040	2,563	0.3%
県有種雄牛合計	152	295	281	114.7	0.96	717,568	2,555	205	289	315	119.5	1.09	853,479	2,712	20.9%
うち県南市場	86	296	281	115.0	0.95	732,843	2,610	95	289	317	119.3	1.10	830,907	2,618	31.2%
うち中央市場	66	295	281	114.4	0.96	697,664	2,484	110	288	313	119.6	1.09	872,974	2,794	15.6%
上場全頭成績	755	295	282	115.3	0.96	739,493	2,624	1,003	290	316	119.8	1.10	881,967	2,791	-

【種雄牛別 価格上位子牛 母の血統と発育成績】

菊福秀(きくふくひで) 血統:菊谷-福桜(宮崎)-系秀

性別	母の父	祖母の父	日齢	体重	体高	体重/日齢	価格
雌	安福久	平茂勝	309	291	113.8	0.94	935,280
	安福久	百合茂	311	339	119.0	1.09	887,760
	安福久	平茂勝	287	299	117.0	1.04	874,800
	百合茂	安福久	277	310	118.8	1.12	866,160
	百合茂	安糸福	321	279	113.8	0.87	854,280
	安福久	安茂勝	313	300	117.7	0.96	849,960
	安福久	花之国	295	286	119.4	0.97	847,800
	安福久	百合茂	295	267	113.1	0.91	840,240
	安福久	平茂勝	300	294	111.2	0.98	838,080
	安福久	百合茂	330	314	111.8	0.95	824,040
去勢	安福久	金幸	288	373	120.6	1.30	1,337,040
	安福久	第1花国	279	350	119.7	1.25	1,217,160
	百合茂	安福久	283	327	118.4	1.16	1,112,400
	安福久	第1花国	280	332	120.5	1.19	1,105,920
	安福久	百合茂	266	345	122.8	1.30	1,100,520
	安福久	百合茂	292	330	120.9	1.13	1,091,880
	安福久	勝忠平	288	335	123.8	1.16	1,087,560
	安福久	勝忠平	282	322	123.8	1.14	1,084,320
	百合茂	安福久	271	309	121.8	1.14	1,068,120
	百合茂	安福久	308	319	122.6	1.04	1,042,200

花安勝(はなやすかつ) 血統:平茂勝-第1花国-安福165の9

性別	母の父	祖母の父	日齢	体重	体高	体重/日齢	価格	
雌	安福久	平茂勝	271	277	115.0	1.02	879,120	
	安福久	勝忠平	312	282	110.7	0.90	819,720	
	安福久	忠富士	296	262	113.9	0.89	777,600	
	美津百合	安福久	287	278	113.3	0.97	770,040	
	菊福秀	平茂勝	305	321	116.0	1.05	759,240	
	糸福(鹿児島)	金幸	306	296	115.7	0.97	752,760	
	百合茂	福之国	308	272	115.6	0.88	750,600	
	菊福秀	恒徳	290	287	113.8	0.99	749,520	
	去勢	安福久	勝忠平	302	319	119.0	1.06	1,083,240
		安福久	勝忠平	291	326	116.1	1.12	1,070,280
安福久		平茂勝	309	316	120.4	1.02	1,016,280	
安福久		百合茂	266	311	115.4	1.17	1,008,720	
菊福秀		糸福(鹿児島)	303	355	126.5	1.17	980,640	
菊福秀		菊安舞鶴	273	333	128.1	1.22	926,640	
来待招福		安茂勝	305	338	118.6	1.11	922,320	
糸福(大分)		第2平茂勝	268	317	116.9	1.18	891,000	

百合茂勝(ゆいしげかつ) 血統:百合茂-平茂勝-正福(岩手)

性別	母の父	祖母の父	日齢	体重	体高	重/齢	価格
雌	夏秋花	平茂勝	311	319	117.1	1.03	815,400
	光平照	平茂勝	312	324	115.3	1.04	752,760
去勢	美津照重	飛良美継	267	333	117.3	1.25	1,044,360
	金幸	神高福	301	354	122.9	1.18	961,200
	美津照	安糸福	278	345	116.4	1.24	938,520
	糸松波	平茂勝	293	317	123.7	1.08	933,120
	安福久	金幸	288	283	120.0	0.98	932,040
	糸松波	美津照	290	331	119.8	1.14	886,680

緑乃大地(みどりのだいち) 血統:菊安舞鶴-安糸晴-福桜(宮崎)

性別	母の父	祖母の父	日齢	体重	体高	重/齢	価格
雌	勝忠平	平茂勝	291	304	114.1	1.04	801,360
	菊茂勝	茂重桜	306	308	116.9	1.01	764,640
去勢	勝忠平	福之国	297	333	125.0	1.12	943,920
	百合茂	忠富士	301	320	121.9	1.06	937,440
	平茂勝	福栄	290	342	118.2	1.18	915,840
	金幸	神高福	294	350	121.7	1.19	891,000

古都乃花(ことのほな) 血統:第1花園-平茂勝-安福165の9

性別	母の父	祖母の父	日齢	体重	体高	重/齢	価格
去勢	安福久	平茂勝	306	300	114.6	0.98	982,800
	百合茂	茂勝	284	350	118.9	1.23	950,400
	菊茂勝	第5夏藤	297	317	121.0	1.07	899,640

山根雲(やまねぐも) 血統:第5八雲-第3原茂-第5夏藤

性別	母の父	祖母の父	日齢	体重	体高	重/齢	価格
雌	菊福秀	平茂勝	273	323	119.1	1.18	1,002,240
	平茂勝	正福(岩手)	289	260	112.5	0.90	870,480
去勢	平茂勝	福栄	252	340	119.7	1.35	918,000
	美津福	平茂勝	269	357	122.7	1.33	891,000

【オススメ交配情報】(3月市場上場牛より)

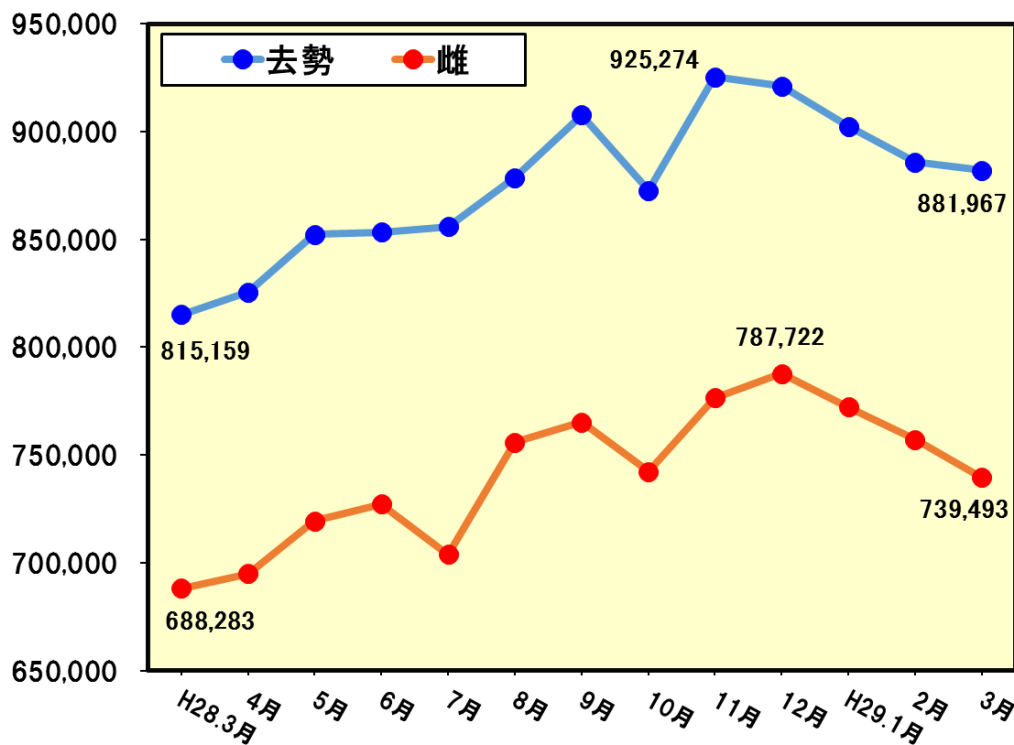
- ☆「山根雲」 → 菊福秀もしくは平茂勝母体
- ☆「菊福秀」 → 百合茂もしくは安福久母体
- ☆「百合茂勝」 → 美津照重や美津照といった田尻系母体

との交配で
良好な発育を示しました。

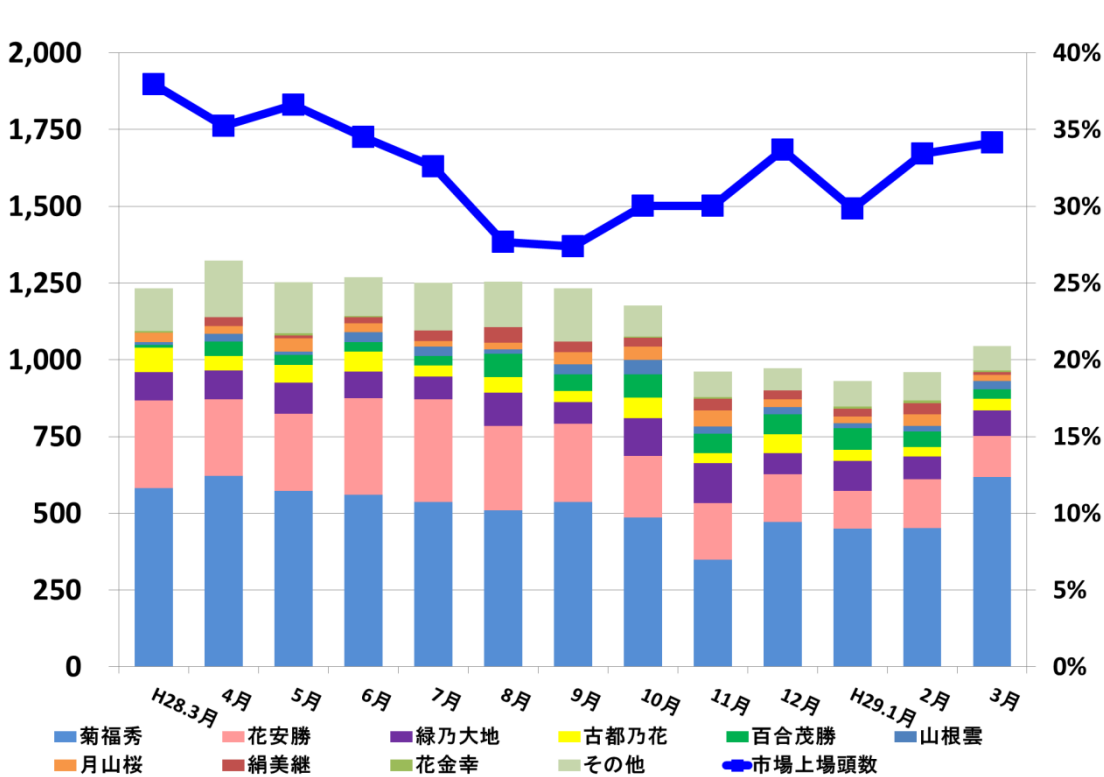
【3月市場 上場頭数と構成比等】

- 上場頭数：1,758頭(先月比↑43頭) うち県有種雄牛産子：357頭(20.9%)
- 種雄牛別頭数の上位3頭：「菊福秀」・「花安勝」・「緑乃大地」(H27.11以降変わらず)

◆市場平均価格の推移 (円(税込))



◆上場頭数と県有種雄牛産子割合の推移



上場日齢が遅くならないように気を付けて、有利販売を目指しましょう！！

※ 毎月の子牛市場成績は岩手県農林水産部畜産課のホームページに掲載しています。【岩手県黒毛和種】で検索して下さい。ホームページでは“子牛市場成績”のほか、“県有種雄牛紹介”や“たねやま種雄牛だより”のバックナンバーをご覧いただけます。

岩手県農業研究センター畜産研究所 種山畜産研究室 電話 0197-38-2312 FAX 0197-38-2177