

# たねやま種雄牛だより

*Since 2004.4*

岩手県農業研究センター畜産研究所種山畜産研究室 TEL: 0197-38-2312 FAX: 0197-38-2177

## 全共県予備選抜会(第2区、第3区)開催!

3月28日に県南家畜市場にて「第11回全国和牛能力共進会予備選抜会」が開催されました。第2区(若雌の1:生後月齢14~17か月齢未満)では18頭中13頭が、第3区(若雌の2:生後17~20か月齢未満)では23頭中15頭が代表候補として選抜されました。

【審査講評要約】(中央審査委員 全農岩手県本部和牛登録室 休石茂)

第2区:体の深さ・伸びが足りないものが散見された。発育が標準の1σを超えられれば良いが、それ以上に種牛性・雌らしい品位が重要。足下や角の矯正が必要な牛について、今後適切な手入れをお願いしたい。

第3区:過肥が目立ち、角目を損なっている。体上線や腹のゆるさも散見されるので、引き運動などで対応してほしい。体の深さ・伸びが惜しまれる一方で資質・品位に富むものもいた。7月の最終選抜までに種牛性や姿勢にさらに磨きをかけてほしい。



丹念に手入れして審査に臨みます



第2区審査風景



見事、予備選抜通過!



第3区審査風景

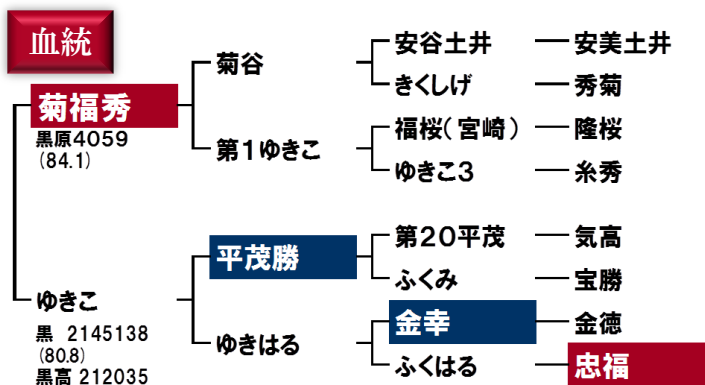


# 遅れ馳せながらデビュー！「雪福秀」選抜！

産地の強い要望を受け、平成 26 年度開始の現場後代検定終了牛『雪福秀 (ゆきふくひで)』が、3月に開催された「いわて牛改良増殖対策事業推進協議会」で県の基幹種雄牛として選抜されました。

これに伴い凍結精液の供給制限が解除され、本年度中は新規選抜牛として広く利用して頂くため、単価 2,000 円 (諸経費、税別) で供給致します。供用中の県有種雄牛同様、ご愛顧ください。

## 雪 福 秀



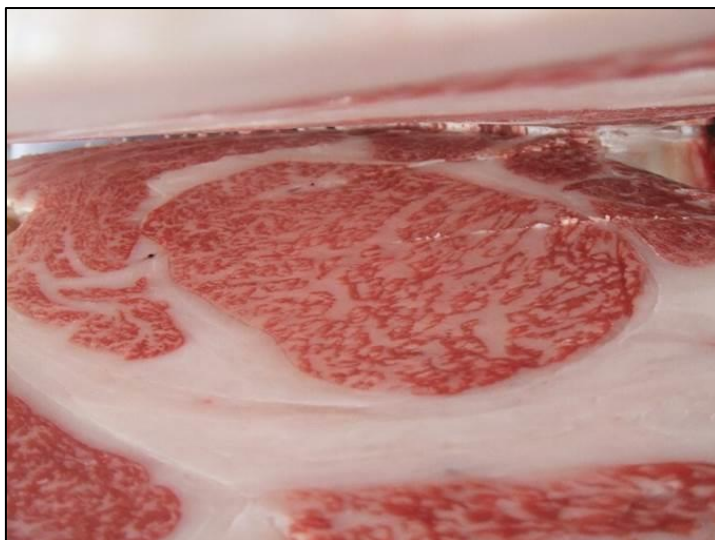
**現場後代検定成績**

検定頭数	去10頭	雌10頭
枝肉重量 (kg)	508.2	441.0
ロース芯面積 (cm <sup>2</sup> )	61.0	54.7
パラの厚さ (cm)	8.7	7.7
皮下脂肪厚 (cm)	2.7	3.3
歩留基準値 (%)	74.3	73.2
脂肪交雑 (BMSNo.)	6.1	4.9
上物率 (%)	45.0	

### 現場後代検定材料牛の枝肉



●去勢 29ヵ月齢 ●母の血統:勝忠平×北国7の8  
●枝肉重量 641 kg ●ロース芯面積 80cm<sup>2</sup> ●BMSNo.10



●雌 28ヵ月齢 ●母の血統:安平×福桜(宮崎)  
●枝肉重量 400 kg ●ロース芯面積 71cm<sup>2</sup> ●BMSNo.10