

# たねやま種~~種~~牛だより

Since 2004.4

岩手県農業研究センター畜産研究所種山畜産研究室 TEL: 0197-38-2312 FAX: 0197-38-2177

## 全共肉牛巡回指導、順調です！（3月期）

平成28年6月から全共出品対策委員会による巡回指導を3か月毎に実施し、平成29年3月には4回目の巡回を行いました。

出品候補牛の月齢も16~18か月齢となり、順調に肥育が進む一方で、候補牛の間に発育の差が出てきました。

全共まで半年を切り、7月の最終選抜に向けて、一層力が入ります。本番では本県から最高の牛を出品できるよう、農家・関係者が一体となり、引き続き取り組んでいきます。

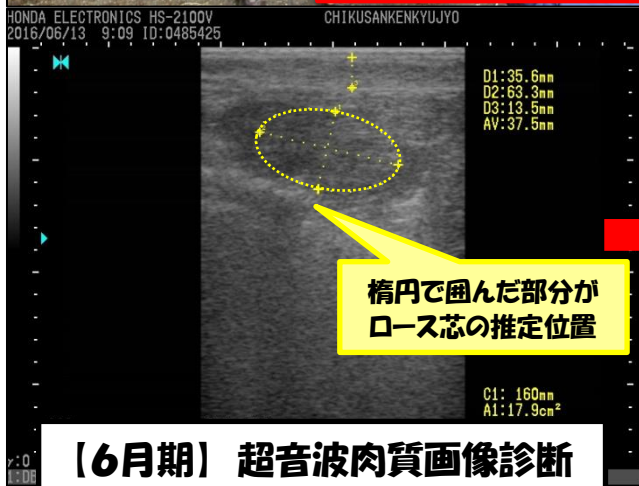
【6月期】 体重・測尺風景



【3月期】 体重・測尺風景



人の腰くらいの高さから…顔の位置まで育ちました！



楕円で囲んだ部分が  
ロース芯の推定位置

【6月期】 超音波肉質画像診断



大きくなっています！

【3月期】 超音波肉質画像診断

# 平成 28 年度現場後代検定合同調査会 (H29.02.20)

宮城県仙台市にて、全国の現場後代検定調査牛を集めた合同調査会が開催されました。北は北海道、南は長崎県まで 13 道県から 15 種雄牛候補の調査牛が出品されました。本県からは「辰美継」「八雲栄」「八重実福」の調査牛を出品しました（枝肉成績は下表のとおり）。

出品牛全体の BMS No. 平均は去勢 9.4、雌 8.4 で、上物率 100% となり、脂肪交雑の改良が着実に進んでいることが窺える結果となりました。

種雄牛	性別	母の父	祖母の父	月齢	枝肉重量 (kg)	ロース芯面積 (cm <sup>2</sup> )	バラの厚さ (cm)	皮下脂肪厚 (cm)	歩留基準値	BMS No.	格付
辰美継	去	菊福秀	茂勝栄	28.8	545.5	67	10.0	2.8	75.4	9	A5
	雌	菊花国	福桜(宮崎)	29.2	495.5	67	8.5	4.6	73.5	7	A4
	雌	平北勝 1	菊谷	30.1	573.5	62	10.0	5.8	71.7	9	B5
八雲栄	雌	菊福秀	茂重波	30.8	448.5	62	7.3	3.3	73.7	7	A4
	雌	北国 7 の 8	紋次郎	30.8	451.5	50	8.4	3.1	73.1	6	B4
	雌	安福勝	美津照	30.8	498.0	68	7.4	2.9	74.4	6	A4
八重実福	雌	飛良美継	安福久	29.6	474.5	68	9.4	3.3	75.6	11	A5
	雌	飛良美継	糸松波	29.5	467.5	68	7.7	3.8	74.2	10	A5
	雌	金菊徳	平茂勝	29.3	472.0	67	8.6	3.3	75.0	7	A4

※出品調査牛全体平均より優れている形質を色付け

## ※ 出品調査牛全体の平均

去勢 24 頭	29.0	535.0	71.5	9.3	2.9	75.6	9.4	
雌 17 頭	30.0	486.6	65.9	8.6	3.7	74.3	8.4	



辰美継

- 去勢 28.8 か月齢
- 辰美継 × 菊福秀 × 茂勝栄
- 枝肉重量 545.5kg
- ロース芯面積 67 cm<sup>2</sup>
- BMSNo. 9



八重実福

- 雌 29.5 か月齢
- 八重実福 × 飛良美継 × 糸松波
- 枝肉重量 467.5kg
- ロース芯面積 68 cm<sup>2</sup>
- BMSNo. 10

# 平成 28 年度直接検定第 6 期が始まりました！

2月28日から、平成28年度直接検定第6期が始まりました。今年度最後となる6期の検定牛は『緑安菊』（みどりやすぎく）、『結乃宝』（ゆいのたから）の2頭です。

『緑安菊』は、母方祖父に「安茂勝」、母方曾祖父に「菊谷」をもつ「きくやす」（陸前高田市 佐藤寿一 氏 飼養）に、「緑乃大地」を交配して生まれました。

『結乃宝』は、兵庫導入した雌牛「さゆり5」から生まれた「ゆり」（奥州市胆沢区 岩渕孝幸 氏 飼養）に、「菊福秀」を交配して生まれました。

検定期間は、平成29年6月20日までの112日間です。好成績に御期待ください。

28-08【緑安菊】平成28年8月12日生



<b>緑乃大地</b> 黒 14663	<b>菊安舞鶴</b> はるよしやす	安福165の9 安糸晴
<b>きくやす</b> 黒原 1429640	<b>安茂勝</b> きくとも	平茂勝 <b>菊谷</b>

28-09【結乃宝】平成28年6月27日生



<b>菊福秀</b> 黒原 4059	<b>菊谷</b> 第1ゆきこ	安谷土井 福桜(宮崎)
ゆり 黒 2406849	<b>福芳土井</b> さゆり5	谷福土井 <b>菊俊土井</b>

【たねやま種雄牛だより】【子牛市場成績】のバックナンバーは、岩手県の公式ホームページ上でご覧いただけます。“岩手県有黒毛和種”で検索してください。

# 直接検定について

平成 28 年度直接検定は、9 頭で実施されており、そのうち 6 頭の検定が終了しています。左記の 6 期を含めたすべての検定が終了した後、関係機関で構成する協議会で現場後代検定に供する種雄牛候補が選抜されます。

なお、平成 29 年度直接検定については、下記スケジュールのとおり実施予定です。

現在、2 期及び 3 期の候補牛を募集中です。基礎雌牛等の産子で下記の生年月日内に生まれた雄子牛が居れば、JA または種山担当まで御一報願います。

## 平成29年度直接検定スケジュール

	生年月日	申込み期限	検定期間
1期	H28.08.09 ~ H28.01.07	H29.02月上旬	H29.04.25 ~ H29.08.15
2期	H28.10.11 ~ H28.12.09	H29.04月上旬	H29.06.07 ~ H29.10.17
3期	H28.12.13 ~ H29.02.10	H29.06月上旬	H29.08.29 ~ H29.12.19
4期	H29.02.14 ~ H29.04.14	H29.08月上旬	H29.10.31 ~ H30.02.20
5期	H29.04.11 ~ H29.06.09	H29.10月上旬	H29.12.26 ~ H30.04.17
6期	H29.06.13 ~ H29.08.11	H29.12月上旬	H30.02.27 ~ H30.06.19

**112 日間でこんなに大きくなります！**



28 直検 2 期 【暁雲】 検定開始時(左、246 日齢)と検定終了時(右、358 日齢)