

令和3年度 秋さけ漁獲速報(最終)

岩手県農林水産部水産振興課
(2月28日現在)

項目 区分		累 計				対 前 年 比			
		尾 数 (千尾)	重 量 (トン)	金 額 (百万円)	平均単価 (円/kg)	尾 数 (%)	重 量 (%)	金 額 (%)	平均単価 (%)
沿 岸 漁 獲	定 置	78	237	328	1,383	19.8	20.3	27.7	136.3
	延 縄	0	0	0	270	0.2	0.2	0.1	34.9
	その他 (磯建 網他)	14	36	46	1,263	34.3	32.9	44.4	135.0
	小 計	92	273	373	1,367	21.1	21.4	29.0	135.7
河川捕獲		40	118	—	—	37.7	37.8	—	—
海産親魚		8	23	—	—	15.4	15.5	—	—
合 計		139	413	373	1,367	23.6	23.8	29.0	135.7
平均体重		2.97 kg/尾				101.4 %			

※漁獲金額、平均体重は、沿岸漁獲から算出しています。

※合計の対前年比は、河川捕獲尾数、重量(海産親魚を含む)を含めて算出しています。

令和3年度 秋さけ漁獲速報(最終) (2月28日現在)

岩手県農林水産部水産振興課

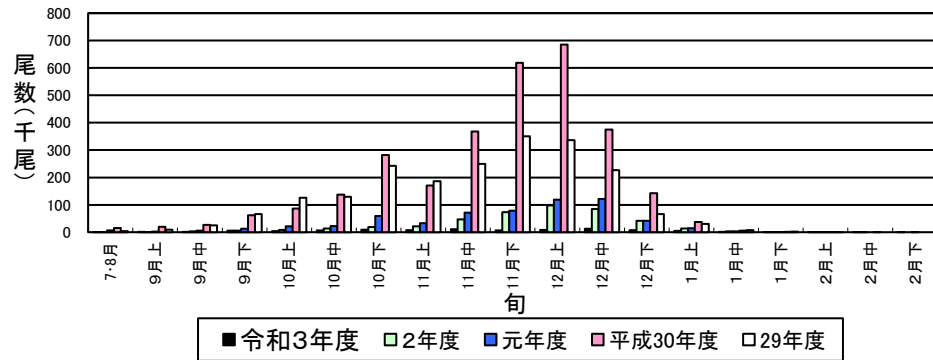
区分	項目	当 旬				累 計				対前年比(累計)				
		尾数 (尾)	重量 (kg)	金額 (円)	平均単価 (円/kg)	尾数 (尾)	重量 (kg)	金額 (円)	平均単価 (円/kg)	尾数 (%)	重量 (%)	金額 (%)	平均単価 (%)	
本年	沿岸漁獲	種市												
		八木				16,934	50,700.4	61,628,288	1,216	36.3	36.7	52.7	143.6	
		久慈				31,372	90,957.0	127,997,452	1,407	31.1	30.8	43.9	142.6	
		野田				6,786	18,940.7	21,683,155	1,145	48.7	46.2	72.6	156.9	
		普代				7,977	23,675.2	33,893,435	1,432	20.7	21.1	28.0	132.7	
		田野畑				3,156	9,824.6	13,938,370	1,419	24.0	23.3	32.6	140.1	
		田老				1,597	4,875.1	6,937,669	1,423	14.1	15.2	23.1	151.7	
		宮古				12,001	41,197.9	62,950,459	1,528	13.6	14.9	20.2	136.0	
		山田				2,416	7,198.0	10,766,524	1,496	7.1	7.5	9.6	128.7	
		船越				1,934	5,765.7	7,325,962	1,271	16.4	16.7	21.4	127.9	
		大槌				177	511.1	778,156	1,523	2.1	2.2	3.5	162.4	
	釜石				1,556	4,127.0	5,033,186	1,220	5.4	5.1	6.7	130.2		
	大船渡	1	4.5	2,916	648	6,035	15,431.8	20,498,515	1,328	15.3	14.8	20.6	139.4	
	計	1	4.5	2,916	648	91,941	273,204.5	373,431,171	1,367	21.1	21.4	29.0	135.7	
	内訳	定置	1	4.5	2,916	648	78,239	236,897.0	327,578,144	1,383	19.8	20.3	27.7	136.3
		延縄					1	3.5	945	270	0.2	0.2	0.1	34.9
		その他					13,701	36,304.0	45,852,082	1,263	34.3	32.9	44.4	135.0
河川捕獲	海産親魚					39,782	117,542.0	—	—	37.7	37.8	—	—	
	合計	1	4.5	2,916	648	139,403	413,409.7	373,431,171	1,367	23.6	23.8	29.0	135.7	
平均体重		4.50 kg/尾				2.97 kg/尾				体重単価	当旬:	累計:	101.4	
										当旬:	累計:		135.7	
前年	沿岸漁獲	種市												
		八木					46,589	138,235.1	116,972,728	846	※金額及び平均単価は消費税を含む			
		久慈					100,949	295,334.3	291,380,270	987				
		野田					13,936	40,969.5	29,883,563	729				
		普代					38,450	112,024.6	120,895,406	1,079				
		田野畑					13,124	42,206.3	42,740,010	1,013				
		田老					11,336	32,015.7	30,040,839	938				
		宮古					88,391	277,012.5	311,297,623	1,124				
		山田					34,258	96,411.1	112,031,114	1,162				
		船越					11,764	34,514.2	34,286,511	993				
		大槌					8,531	23,539.1	22,066,252	937				
	釜石					28,914	80,428.2	75,354,801	937					
	大船渡					39,573	104,399.5	99,500,118	953					
	計					435,815	1,277,090.1	1,286,449,235	1,007					
	内訳	定置					395,370	1,165,329.3	1,182,146,519	1,014				
		延縄					476	1,414.5	1,095,451	774				
		その他					39,969	110,346.3	103,207,265	935				
河川捕獲	海産親魚					105,397	310,748.8	—	—					
	合計					49,782	145,977.8	—	—					
平均体重		kg/尾				2.93 kg/尾								

令和3年度 秋さけはえなわ漁獲速報(最終) (2月28日現在)

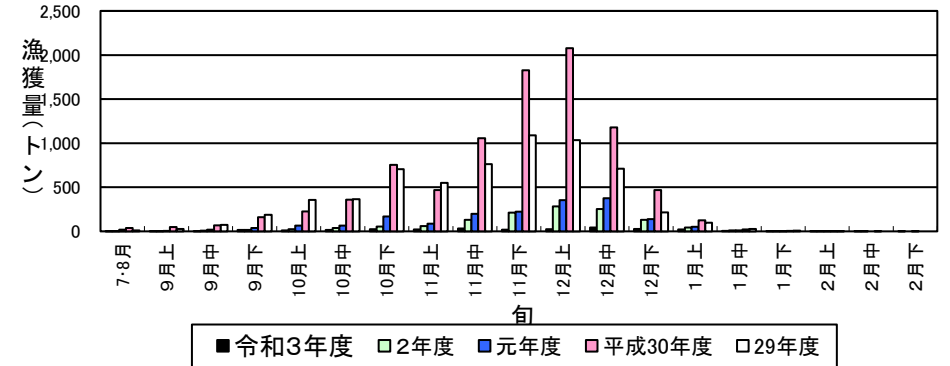
岩手県農林水産部水産振興課

項目	当旬					累計					対前年比(累計)			
	隻数 (隻)	尾数 (尾)	重量 (kg)	金額 (円)	平均単価 (円/kg)	隻数 (隻)	尾数 (尾)	重量 (kg)	金額 (円)	平均単価 (円/kg)	尾数 (%)	重量 (%)	金額 (%)	平均単価 (%)
本年	魚市場													
	種市													
	八木													
	久慈													
	野田													
	普代													
	田野畑													
	田老													
	宮古					1	1	4	945	270	0.2	0.3	0.1	35.4
	山田													
	船越													
	大槌													
釜石														
大船渡														
計						1	1	4	945	270	0.2	0.2	0.1	34.9
平均体重	kg/尾					3.50 kg/尾					当旬:		累計: 117.8	
前年	魚市場	隻数 (隻)	尾数 (尾)	重量 (kg)	金額 (円)	平均単価 (円/kg)	隻数 (隻)	尾数 (尾)	重量 (kg)	金額 (円)	平均単価 (円/kg)			
	種市													
	八木													
	久慈						4	5	14	3,750	266			
	野田													
	普代						3	6	16	19,699	1,224			
	田野畑						4	6	17	16,399	994			
	田老						5	5	12	11,259	946			
	宮古						25	438	1,313	1,000,490	762			
	山田						3	13	35	37,449	1,085			
	船越						3	3	8	6,405	763			
	大槌													
釜石														
大船渡														
計						47	476	1,415	1,095,451	774				
平均体重	kg/尾					2.97 kg/尾								

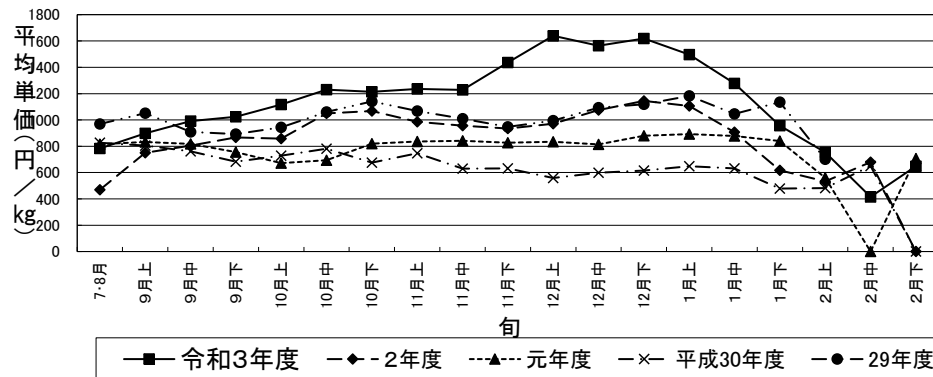
秋さけ旬別漁獲尾数(2月下旬)



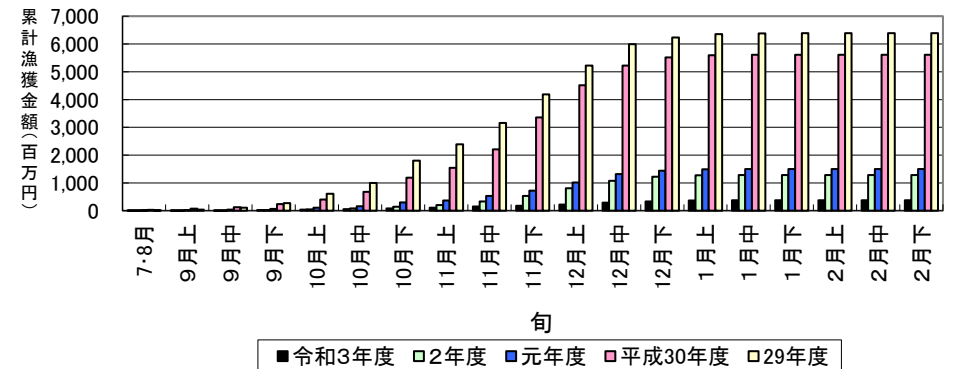
秋さけ旬別漁獲量(2月下旬)



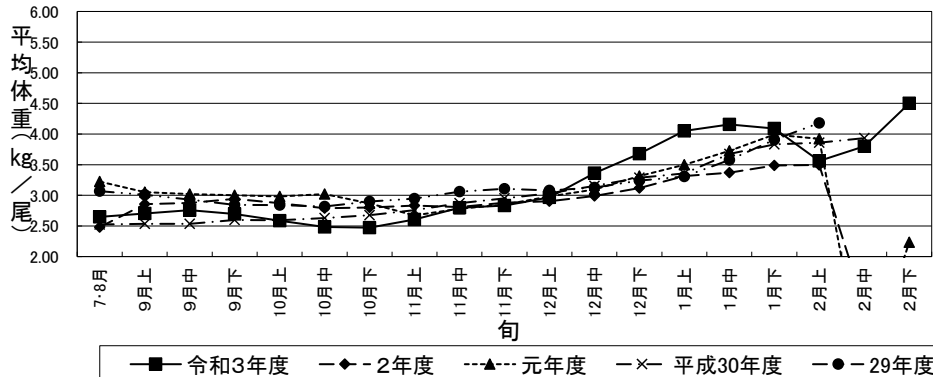
秋さけの平均単価の推移(2月下旬)



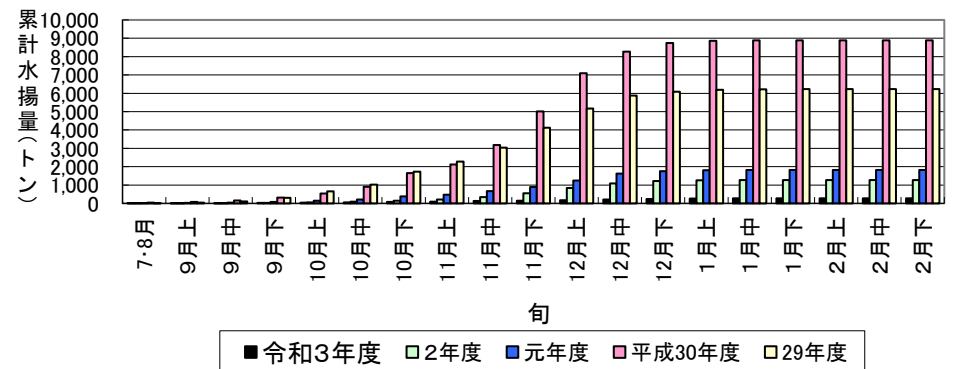
秋さけ累計漁獲金額(2月下旬)



秋さけの平均体重の推移(2月下旬)



秋さけ累計漁獲量(2月下旬)



2月28日現在

表1 本年及び過去5か年の沿岸漁獲量(河川捕獲は含まない)

	当 旬			累 計			最 終 値			当旬における重量
	重量(kg)	金額(円)	単価(円/kg)	重量(kg)	金額(円)	単価(円/kg)	重量(kg)	金額(円)	単価(円/kg)	到達率(%)
令和3年度	5	2,916	648	273,205	373,431,171	1,367	—	—	—	—
2年度				1,277,090	1,286,449,235	1,007	1,277,090	1,286,494,235	1,007	100.0
元年度	7	4,740	707	1,827,322	1,500,598,717	821	1,827,322	1,500,598,717	821	100.0
平成30年度				8,892,533	5,614,623,870	631	8,892,533	5,614,623,870	631	100.0
29年度				6,227,783	6,395,046,960	1,027	6,227,783	6,395,046,960	1,027	100.0
28年度				7,882,273	6,209,988,678	788	7,882,273	6,209,988,678	788	100.0
H28～R2年度平均	1	948	707	5,221,400	4,201,341,492	805	5,221,400	4,201,350,492	805	100.0

※重量到達率:各年度の当該旬までの累計漁獲量/各年度の最終漁獲量×100

表2 各年度対比(令和3年度/各年度の値)

単位:%

	当 旬			累 計		
	重量	金額	単価	重量	金額	単価
2年度				21.4	29.0	135.7
元年度	67.2	61.5	91.6	15.0	24.9	166.4
平成30年度				3.1	6.7	216.5
29年度				4.4	5.8	133.1
28年度				3.5	6.0	173.5
H28～R2年度平均	335.8	307.6	91.6	5.2	8.9	169.9

河川名	捕獲数							前年同期 (累計) (尾)	対前 年比 (%)	蓄養へ回 した尾数		蓄養中にへ い死した尾 数		♀ 親 魚				その他 の尾数		採 卵 数				蓄養中 の尾数 ♀ (尾)	
	小計			累計			小計			累計	小計	累計	♀ 小計		♀ 累計		小計	累計	前年同期 (累計) (千粒)	対前 年比 (%)					
	♀ (尾)	♂ (尾)	計 (尾)	♀ (尾)	♂ (尾)	計 (尾)							使用数 (尾)	使用率 (%)	使用数 (尾)	使用率 (%)					小計	累計	千粒		千粒
沿岸	川尻川																								
	有家川			880	734	1,614	6,289	25.7		161		15			817	92.8		38			1,815	5,650	32.1		
	高家川																								
	久慈川			560	692	1,252	2,575	48.6		560		8			552	98.6					1,208	2,358	51.2		
	海産			1,761	145	1,906	11,601	16		1,761		176			1,585	90					3,511	21,279	16		
	宇部川			20	18	38	22	172.7										20							
	安家川			4,935	4,528	9,463	5,348	176.9		4,054		75			4,587	92.9		221			11,742	5,710	205.6		
	海産			1,514	23	1,537	9,891	16		1,514		36			1,433	95					3,570	21,230	17		
	普代川			202	266	468	285	164.2		177		8			162	80.2		25			371	230	161.3		
	海産			269	384	653	3,870	17		99		2			93	35		170			669	6,336	11		
	明戸川			54	75	129	124	104.0		50					50	92.6		4			88	64	137.5		
	海産			972	1,040	2,012	4,430	45		1,140		54			1,026	106		-168			2,352	7,056	33		
	小本川			677	652	1,329	3,595	37.0		662		14			620	91.6		2			1,617	4,898	33.0		
	海産			75		75	956	8		75		5			70	93					215	2,051	10		
	撰待川			234	201	435	1,840	23.6							150	64.1		84			376	1,940	19.4		
	田老川			638	801	1,439	3,136	45.9		130		5			562	88.1		60			1,420	3,600	39.4		
	海産			430	164	594	4,574	13		423		24			362	84		2			947	7,596	12		
	閉伊川			870	815	1,685	3,149	53.5		217		7			782	89.9		81			2,022	3,953	51.2		
	海産			96		96				96		1			93	97		-96				238			
	津軽石川			3,676	2,649	6,325	19,379	32.6		131		2			3,093	84.1		581			8,403	25,600	32.8		
	海産			416	60	476	947	50		402		4			398	96		14			1,056	2,220	48		
	重茂川			229	275	504	1,828	27.6		148		3			157	68.6		34			361	1,350	26.7		
	海産			81		81	1,055	8		81					81	100					220	2,674	8		
	大沢川																								
	関口川																								
	織笠川			752	764	1,516	4,980	30.4		675		4			662	88.0		19			1,567	5,251	29.8		
	海産			222	2	224	7,321	3		222		4			200	90					532	15,975	3		
	大槲川			172	157	329	1,767	18.6		31					148	86.0		21			371	1,554	23.9		
	海産						2,180																4,312		
	小釜川																								
	鶉住居川			315	332	647	3,646	17.7		66		7			308	97.8					591	4,404	13.4		
	海産						741																1,612		
	甲子川			556	590	1,146	4,914	23.3							480	86.3		76			1,116	5,461	20.4		
	海産			26		26	1,386	2							26	100					60	3,183	2		
	片岸川			203	463	666	3,068	21.7							160	78.8		43			386	2,827	13.7		
	海産						271																607		
	熊野川			52	170	222	802	27.7							28	53.8		24			69	607	11.4		
	吉浜川			112	177	289	1,444	20.0							78	69.6		34			208	1,208	17.2		
	海産						536																1,335		
	浦浜川			171	180	351	294	119.4											171						
	綾里川			117	187	304	447	68.0											117						
	盛川			598	653	1,251	6,289	19.9		208		4			504	84.3		64			1,154	6,544	17.6		
	気仙川			3,653	4,212	7,865	28,360	27.7		171					3,499	95.8		152			9,146	35,300	25.9		
	海産						23																50		
小	河川			19,676	19,591	39,267	103,581	37.9		7,441		152			17,399	88.4		1,871			44,031	118,509	37.2		
	海産			5,862	1,818	7,680	49,782	15.4		5,813		306			5,367	91.6		-78			13,370	97,516	13.7		
計	計			25,538	21,409	46,947	153,363	31		13,254		458			22,766	89.1		1,793			57,401	216,025	26.6		
北	上川			147	368	515	1,949	26.4							118	80.3					266	1,023	26.0		
合	河川			19,823	19,959	39,782	105,530	37.7		7,441		152			17,517	88.4		1,871			44,297	119,532	37.1		
	海産			5,862	1,818	7,680	49,782	15.4		5,813		306			5,367	91.6		-78			13,370	97,516	13.7		
計	計			25,685	21,777	47,462	155,312	30.6		13,254		458			22,884	89.1		1,793			57,667	217,048	26.6		

※親魚の移出入や蓄養親魚を使用した場合は、使用率が100%を上回る場合があります。

令和3年度

秋さけ捕獲・採卵速報(最終)

(2月28日現在)

岩手県農林水産部水産振興課

No. 2 (北上川水系内訳)

河川名	捕獲数								♀ 親 魚				採 卵 数				
	旬 計			累 計			前年同期 (累計) (尾)	対前 年比 (%)	旬 計		累 計		旬計 (千粒)	累計 (千粒)	前年同期 (累計) (千粒)	対前 年比 (%)	
	♀ (尾)	♂ (尾)	計 (尾)	♀ (尾)	♂ (尾)	計 (尾)			使用数 (尾)	使用率 (%)	使用数 (尾)	使用率 (%)					
雫石川				8	25	33	103	32.0			8	100.0		16	64	25.0	終漁
梁川				16	50	66	109	60.6			12	75.0		24	62	38.7	終漁
滝名川				5	13	18	172	10.5			4	80.0		8	110	7.3	終漁
葛丸川							27										終漁
稗貫川							182								48		終漁
猿ヶ石川							18										終漁
豊沢川※							96								29		終漁
飯豊川							5								3		終漁
和賀川																	終漁
胆沢川																	終漁
衣川※																	終漁
磐井川							9										終漁
砂鉄川				118	280	398	1,228	32.4			94	79.7		218	707	30.8	終漁
計				147	368	515	1,949	26.4			118	80.3		266	1,023	26.0	