

令和4年度 秋さけ漁獲速報

岩手県農林水産部水産振興課
(9月10日現在)

項目		累 計				対 前 年 比			
		尾 数 (千尾)	重 量 (トン)	金 額 (百万円)	平均単価 (円/kg)	尾 数 (%)	重 量 (%)	金 額 (%)	平均単価 (%)
沿 岸 漁 獲	定 置	0.4	1	1	880	30.4	27.6	28.7	103.8
	延 縄								
	その他 (磯建 網他)	0.1	0	0	876	30.8	28.6	28.7	100.4
	小 計	0.5	1	1	879	30.5	27.8	28.7	103.1
河川捕獲		0.5	1	—	—	52.0	46.4	—	—
海産親魚				—	—			—	—
合 計		1	3	1	879	38.1	34.3	28.7	103.1
平均体重		2.44 kg/尾				91.1 %			

※漁獲金額、平均体重は、沿岸漁獲から算出しています。

※合計の対前年比は、河川捕獲尾数、重量(海産親魚を含む)を含めて算出しています。

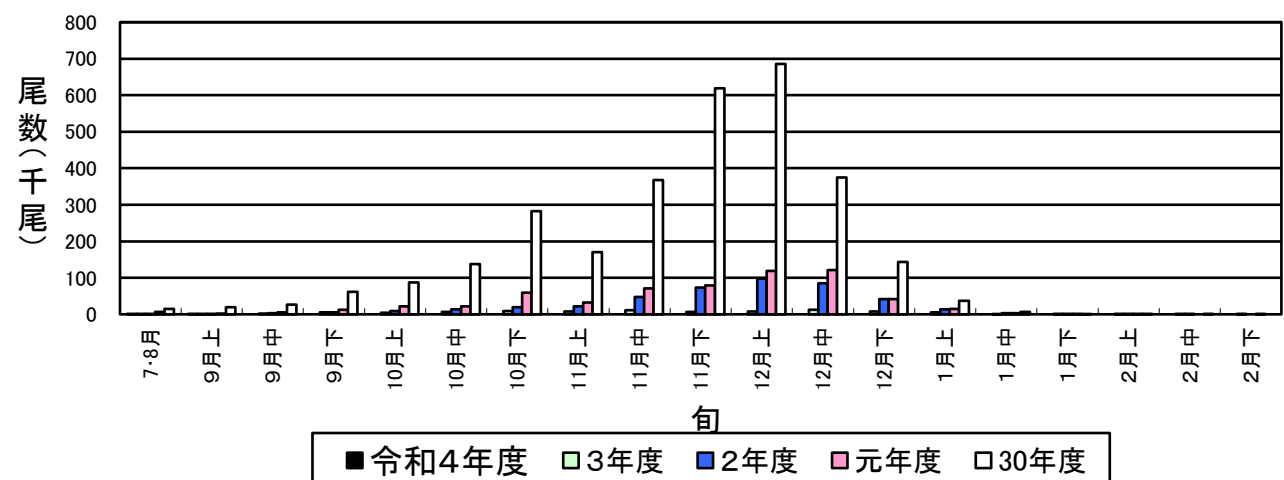
令和4年度 秋さけ漁獲速報

(9月10日現在)

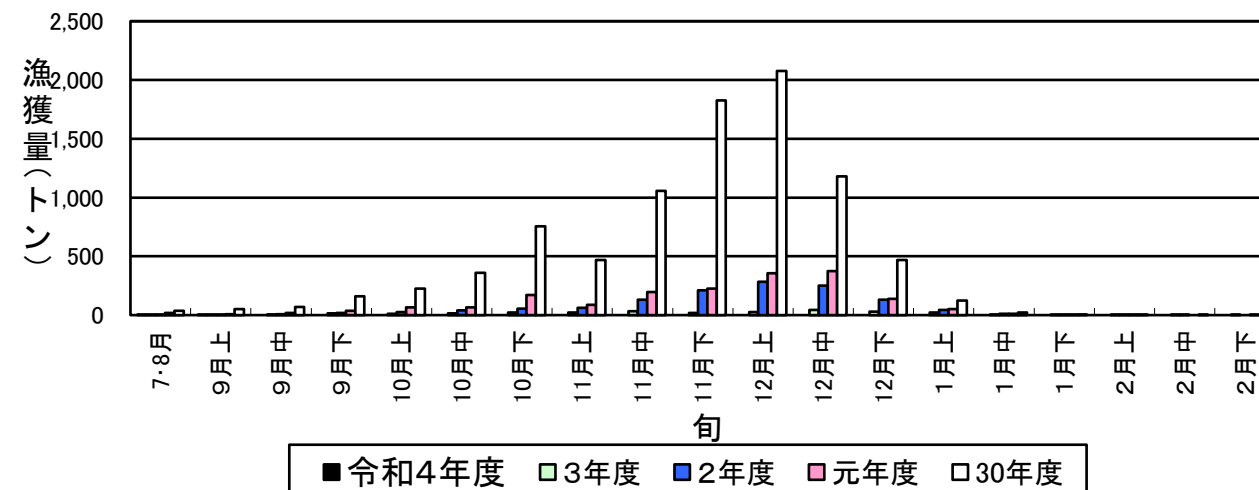
岩手県農林水産部水産振興課

区分	項目	当 旬				累 計				対前年比(累計)				
		尾数 (尾)	重量 (kg)	金額 (円)	平均単価 (円/kg)	尾数 (尾)	重量 (kg)	金額 (円)	平均単価 (円/kg)	尾数 (%)	重量 (%)	金額 (%)	平均単価 (%)	
本 年 度	沿 岸 漁 獲	種市												
		八木	40	93.0	75,044	807	53	124.9	96,515	773	39.6	37.0	34.4	93.1
		久慈	181	440.9	411,836	934	271	677.9	577,564	852	24.6	22.7	22.5	98.9
		野田	67	162.0	126,321	780	125	302.6	223,139	737	29.3	26.7	24.2	90.8
		普代	11	23.7	27,376	1,155	17	41.4	40,617	981	20.5	18.7	19.3	103.5
		田野畑	2	4.0	3,147	787	2	4.0	3,147	787	40.0	27.0	22.5	83.2
		田老	7	19.2	25,657	1,336	7	19.2	25,657	1,336	700.0	872.7	1331.4	152.6
		宮古	21	44.0	44,928	1,021	32	64.8	61,830	954	123.1	90.0	94.9	105.5
		山田	10	19.9	33,200	1,668	23	51.8	82,785	1,598	164.3	140.8	275.9	196.0
		船越	11	33.9	39,872	1,176	11	33.9	39,872	1,176	157.1	178.4	204.0	114.3
		大槌												
		釜石	1	2.2	2,376	1,080	4	9.0	10,606	1,178	100.0	78.9	107.7	136.4
		大船渡	2	4.8	7,102	1,480	7	18.7	23,728	1,269	116.7	132.6	178.4	134.5
		計	353	847.6	796,859	940	552	1,348.2	1,185,460	879	30.5	27.8	28.7	103.1
		内 訳	定置	261	615.2	587,378	955	447	1,083.9	953,978	880	30.4	27.6	28.7
延縄														
その他	92		232.4	209,481	901	105	264.3	231,481	876	30.8	28.6	28.7	100.4	
河川捕獲	488		1,171.8	—	—	509	1,224.5	—	—	52.0	46.4	—	—	
海産親魚			—	—			—	—			—	—		
合計	841	2,019.4	796,859	940	1,061	2,572.7	1,185,460	879	38.1	34.3	28.7	103.1		
平均体重		2.40 kg/尾					2.44 kg/尾				体重	当旬: 88.8	累計: 91.1	
									単価	当旬: 104.6	累計: 103.1			
前 年 度	沿 岸 漁 獲	種市												
		八木	92	227.5	195,445	859	134	337.7	280,199	830	※金額及び平均単価は消費税を含む			
		久慈	540	1,486.4	1,388,052	934	1,102	2,984.3	2,569,869	861				
		野田	329	886.8	748,372	844	426	1,132.9	920,392	812				
		普代	75	200.9	187,476	933	83	221.5	209,935	948				
		田野畑	4	11.7	11,062	945	5	14.8	13,995	946				
		田老					1	2.2	1,927	876				
		宮古	19	52.5	44,901	855	26	72.0	65,124	905				
		山田	7	18.6	15,825	851	14	36.8	30,003	815				
		船越	7	19.0	19,543	1,029	7	19.0	19,543	1,029				
		大槌	2	4.8	2,118	441	2	4.8	2,118	441				
		釜石	3	8.1	7,711	952	4	11.4	9,849	864				
		大船渡	3	6.1	5,651	926	6	14.1	13,298	943				
		計	1,081	2,922.4	2,626,156	899	1,810	4,851.5	4,136,252	853				
		内 訳	定置	806	2,166.4	1,944,377	898	1,469	3,925.9	3,329,108				
延縄														
その他	275		756.0	681,779	902	341	925.6	807,144	872					
河川捕獲	940		2,541.2	—	—	978	2,641.9	—	—					
海産親魚			—	—			—	—						
合計	2,021	5,463.6	2,626,156	899	2,788	7,493.4	4,136,252	853						
平均体重		2.70 kg/尾					2.68 kg/尾							

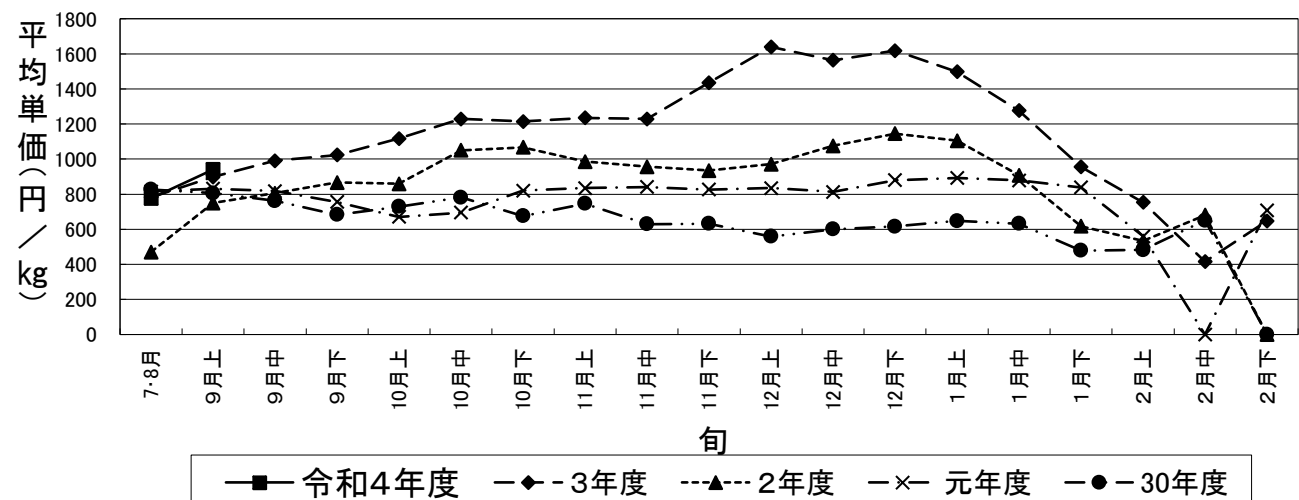
秋さけ旬別漁獲尾数(9月上旬)



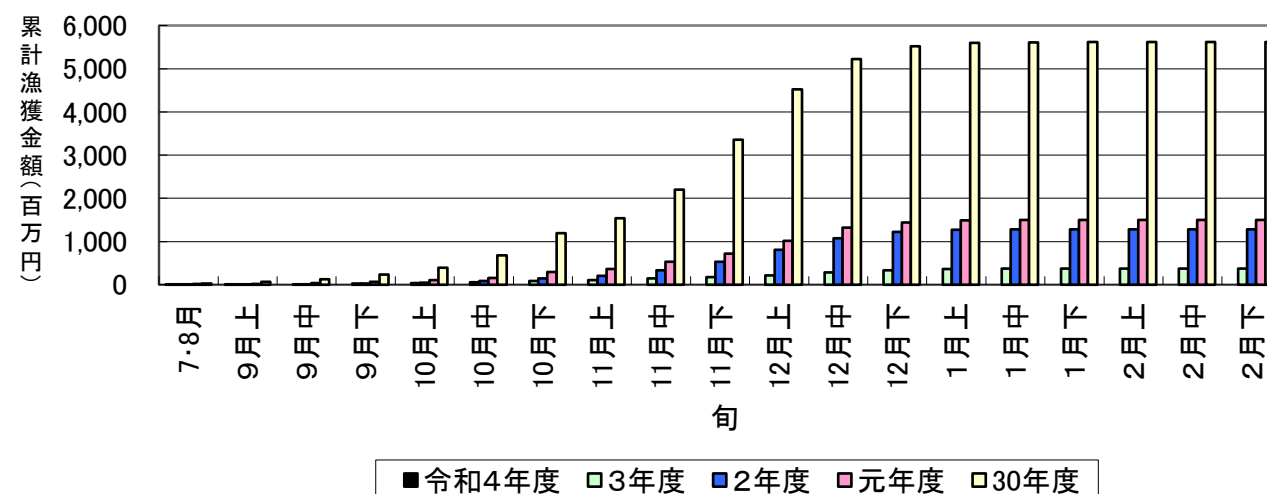
秋さけ旬別漁獲量(9月上旬)



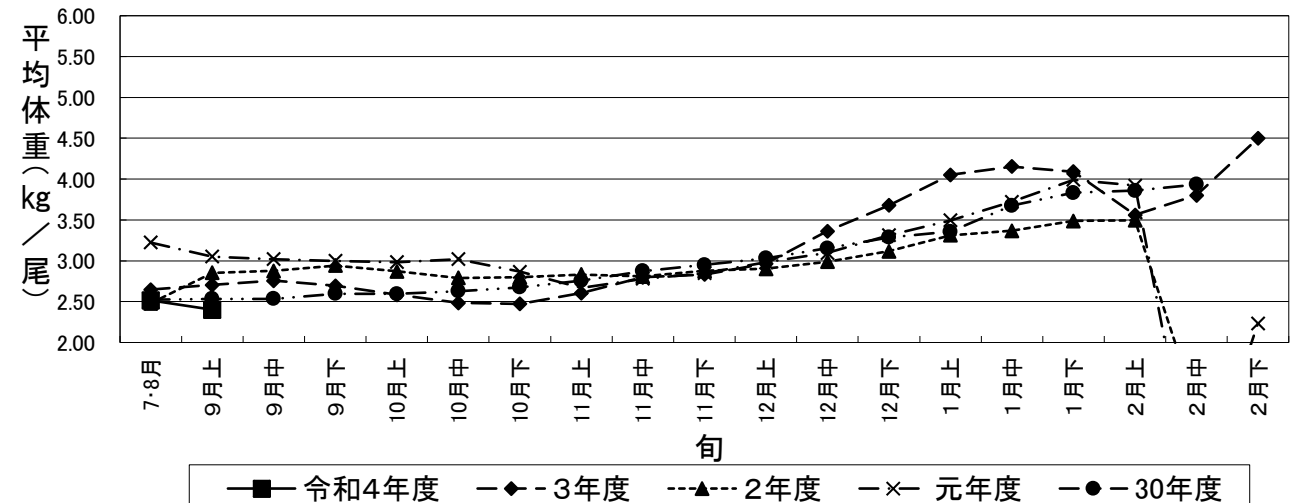
秋さけの平均単価の推移(9月上旬)



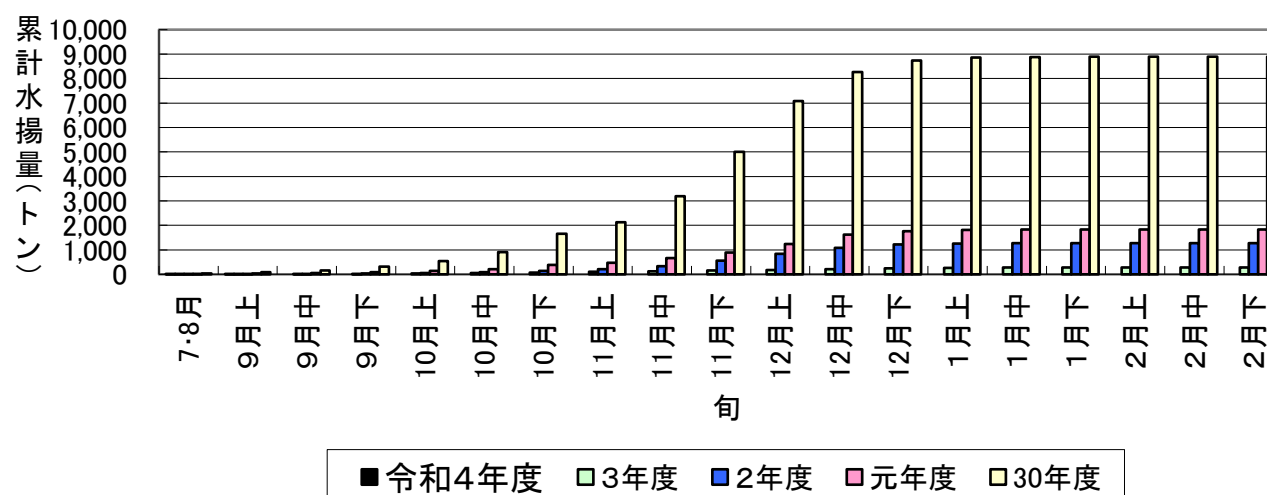
秋さけ累計漁獲金額(9月上旬)



秋さけの平均体重の推移(9月上旬)



秋さけ累計漁獲量(9月上旬)



9月10日現在

表1 本年及び過去5カ年の沿岸漁獲量(河川捕獲は含まない)

	当 旬			累 計			最 終 値			当旬における重量 到達率(%)
	重量(kg)	金額(円)	単価(円/kg)	重量(kg)	金額(円)	単価(円/kg)	重量(kg)	金額(円)	単価(円/kg)	
令和4年度	848	796,859	940	1,348	1,185,460	879	—	—	—	—
3年度	2,922	2,626,156	899	4,852	4,136,252	853	273,205	373,431,171	1,367	1.8
2年度	1,826	1,369,346	750	2,109	1,502,171	712	1,277,090	1,286,494,235	1,007	0.2
元年度	6,837	5,686,608	832	27,212	22,299,816	819	1,827,322	1,500,598,717	821	1.5
30年度	49,492	39,875,603	806	87,684	71,434,268	815	8,892,533	5,614,623,870	631	1.0
29年度	27,216	28,596,153	1,051	38,905	39,935,743	1,027	6,227,783	6,395,046,960	1,027	0.6
H29～R3平均	17,659	15,630,773	885	32,152	27,861,650	867	3,699,586	3,034,038,991	820	0.9

※重量到達率:各年度の当該旬までの累計漁獲量/各年度の最終漁獲量×100

表2 各年度対比(令和4年度/各年度の値)

単位:%

	当 旬			累 計		
	重量	金額	単価	重量	金額	単価
3年度	29.0	30.3	104.6	27.8	28.7	103.1
2年度	46.4	58.2	125.4	63.9	78.9	123.5
元年度	12.4	14.0	113.0	5.0	5.3	107.3
30年度	1.7	2.0	116.7	1.5	1.7	107.9
29年度	3.1	2.8	89.5	3.5	3.0	85.7
H29～R3平均	4.8	5.1	106.2	4.2	4.3	101.5

