

令和4年度 秋さけ漁獲速報

岩手県農林水産部水産振興課
(9月20日現在)

項目 区分		累 計				対 前 年 比			
		尾 数 (千尾)	重 量 (トン)	金 額 (百万円)	平均単価 (円/kg)	尾 数 (%)	重 量 (%)	金 額 (%)	平均単価 (%)
沿 岸 漁 獲	定 置	1	3	3	1,059	41.4	37.2	43.1	115.7
	延 縄								
	その他 (磯建 網他)	0	1	1	1,102	53.1	48.6	58.7	120.8
	小 計	1	3	4	1,069	43.7	39.5	46.1	116.9
河川捕獲		1	4	—	—	75.4	67.4	—	—
海産親魚				—	—			—	—
合 計		3	7	4	1,069	55.7	50.0	46.1	116.9
平均体重		2.45 kg/尾				90.3 %			

※漁獲金額、平均体重は、沿岸漁獲から算出しています。

※合計の対前年比は、河川捕獲尾数、重量(海産親魚を含む)を含めて算出しています。

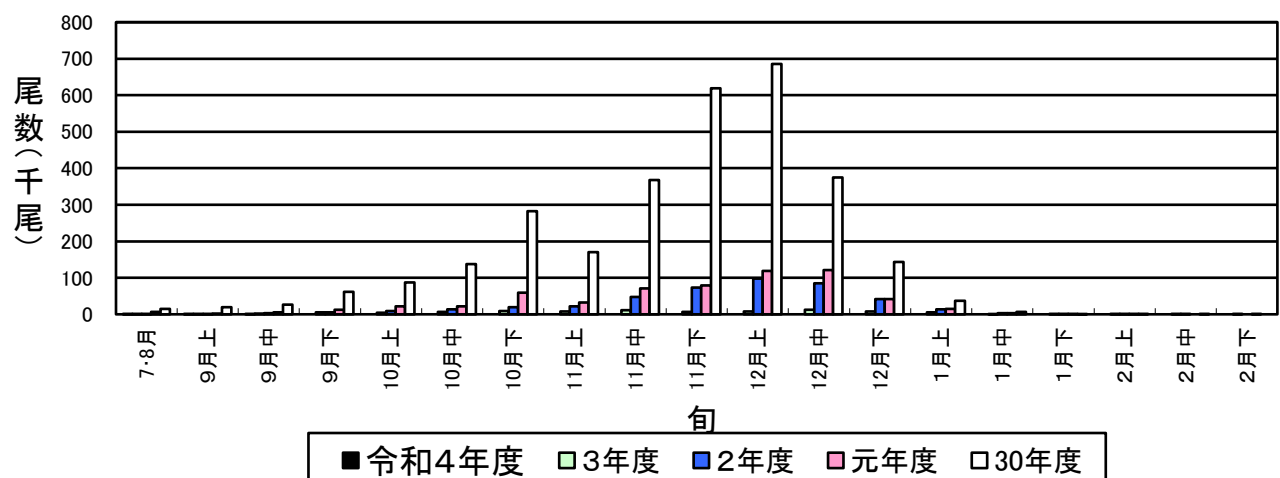
令和4年度 秋さけ漁獲速報

(9月20日現在)

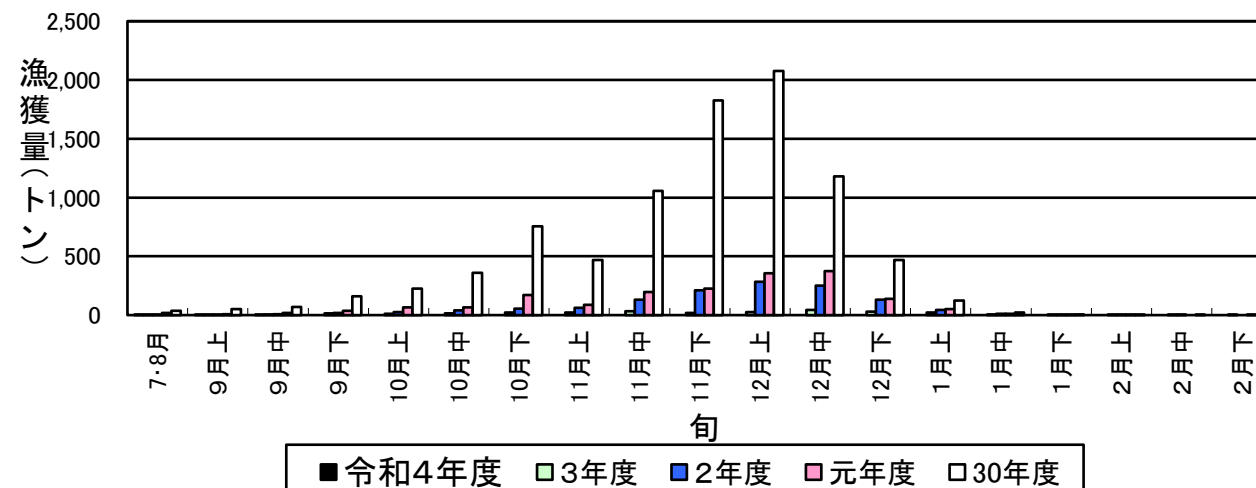
岩手県農林水産部水産振興課

区分	項目	当 旬				累 計				対前年比(累計)				
		尾数 (尾)	重量 (kg)	金額 (円)	平均単価 (円/kg)	尾数 (尾)	重量 (kg)	金額 (円)	平均単価 (円/kg)	尾数 (%)	重量 (%)	金額 (%)	平均単価 (%)	
本 年 度	沿 岸 漁 獲	種市												
		八木	50	115.8	108,803	940	103	240.7	205,318	853	42.2	38.8	36.7	94.7
		久慈	348	860.2	1,027,510	1,195	619	1,538.1	1,605,073	1,044	32.3	29.4	32.8	111.5
		野田	253	631.3	763,364	1,209	378	933.9	986,503	1,056	46.7	42.2	51.6	122.2
		普代	61	152.2	180,909	1,189	78	193.6	221,525	1,144	52.7	48.0	59.0	123.0
		田野畑	15	37.0	38,943	1,053	17	41.0	42,090	1,027	60.7	51.6	56.7	109.9
		田老	14	34.8	41,572	1,195	21	54.0	67,229	1,245	700.0	843.8	1076.5	127.6
		宮古	58	131.8	155,277	1,178	90	196.6	217,107	1,104	160.7	130.2	158.4	121.6
		山田	31	72.5	99,306	1,370	54	124.3	182,091	1,465	317.6	290.4	525.1	180.8
		船越	20	62.7	68,215	1,088	31	96.6	108,087	1,119	238.5	273.7	305.2	111.5
		大槌	1	1.8	1,472	818	1	1.8	1,472	818	50.0	37.5	69.5	185.3
		釜石	6	10.6	10,638	1,004	10	19.6	21,244	1,084	166.7	133.3	182.6	137.0
	大船渡	14	28.4	48,081	1,693	21	47.1	71,809	1,525	140.0	119.8	163.0	136.0	
	計	871	2,139.1	2,544,090	1,189	1,423	3,487.3	3,729,548	1,069	43.7	39.5	46.1	116.9	
	内 訳	定置	639	1,561.2	1,847,661	1,183	1,086	2,645.1	2,801,639	1,059	41.4	37.2	43.1	115.7
延縄														
その他		232	577.9	696,449	1,205	337	842.2	927,930	1,102	53.1	48.6	58.7	120.8	
河川 捕獲	海産親魚	978	2,401.9	—	—	1,487	3,626.4	—	—	75.4	67.4	—	—	
	合計	1,849	4,541.0	2,544,090	1,189	2,910	7,113.7	3,729,548	1,069	55.7	50.0	46.1	116.9	
平均体重		2.46 kg/尾				2.45 kg/尾				体重	当旬:	89.1	累計:	90.3
										単価	当旬:	120.0	累計:	116.9
前 年 度	沿 岸 漁 獲	種市												
		八木	110	282.8	278,860	986	244	620.5	559,059	901	※金額及び平均単価は消費税を含む			
		久慈	813	2,242.9	2,324,227	1,036	1,915	5,227.2	4,894,096	936				
		野田	383	1,079.6	991,580	918	809	2,212.5	1,911,972	864				
		普代	65	181.9	165,470	910	148	403.4	375,405	931				
		田野畑	23	64.7	60,273	932	28	79.5	74,268	934				
		田老	2	4.2	4,318	1,028	3	6.4	6,245	976				
		宮古	30	79.0	71,955	911	56	151.0	137,079	908				
		山田	3	6.0	4,677	780	17	42.8	34,680	810				
		船越	6	16.3	15,877	974	13	35.3	35,420	1,003				
		大槌					2	4.8	2,118	441				
		釜石	2	3.3	1,782	540	6	14.7	11,631	791				
	大船渡	9	25.2	30,749	1,220	15	39.3	44,047	1,121					
	計	1,446	3,985.9	3,949,768	991	3,256	8,837.4	8,086,020	915					
	内 訳	定置	1,152	3,177.7	3,175,049	999	2,621	7,103.6	6,504,157	916				
延縄														
その他		294	808.2	774,719	959	635	1,733.8	1,581,863	912					
河川 捕獲	海産親魚	994	2,740.0	—	—	1,972	5,381.8	—	—					
	合計	2,440	6,725.9	3,949,768	991	5,228	14,219.2	8,086,020	915					
平均体重		2.76 kg/尾				2.71 kg/尾								

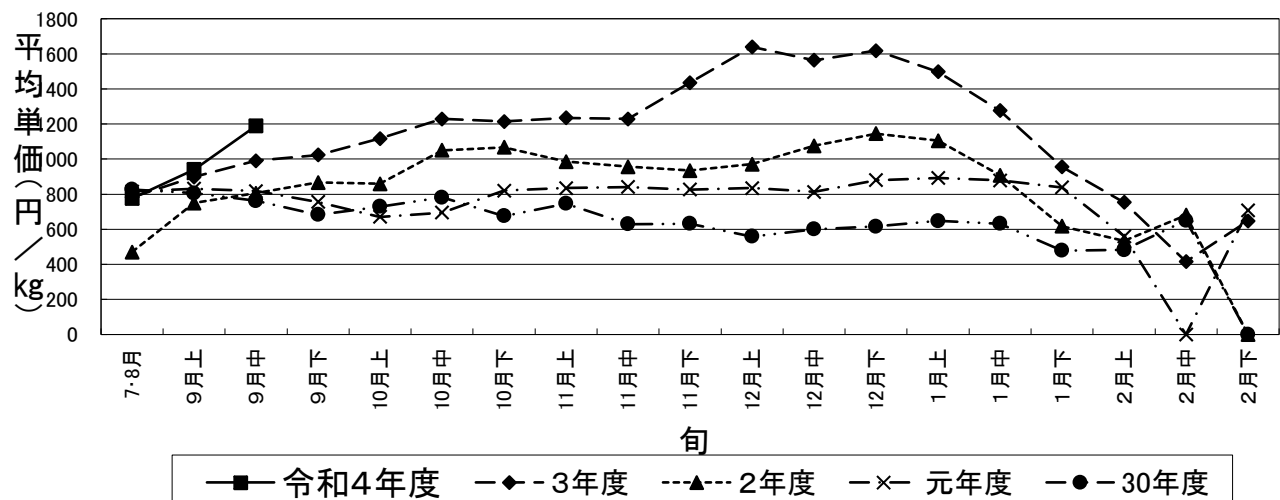
秋さけ旬別漁獲尾数(9月中旬)



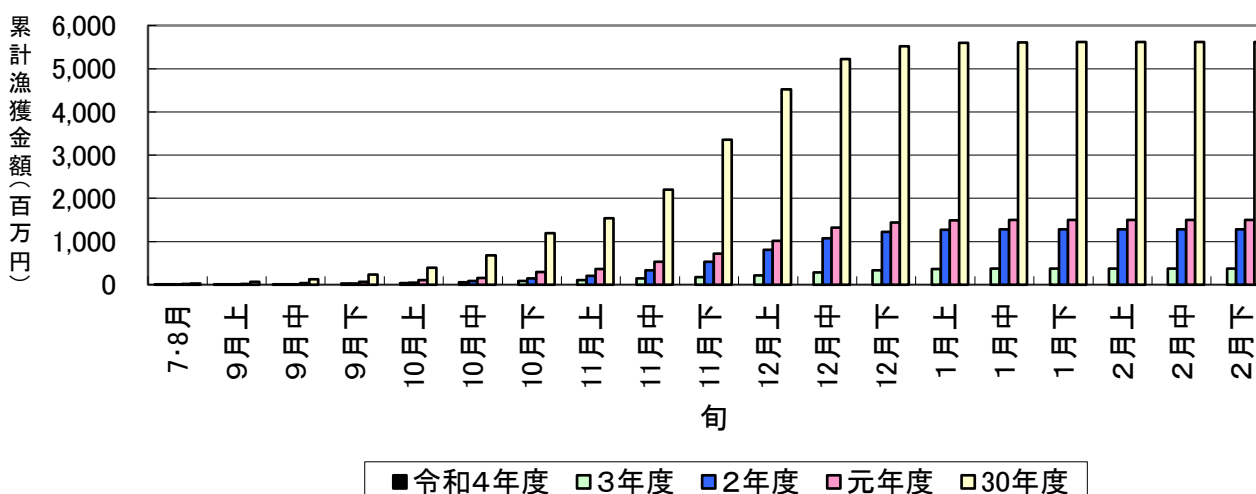
秋さけ旬別漁獲量(9月中旬)



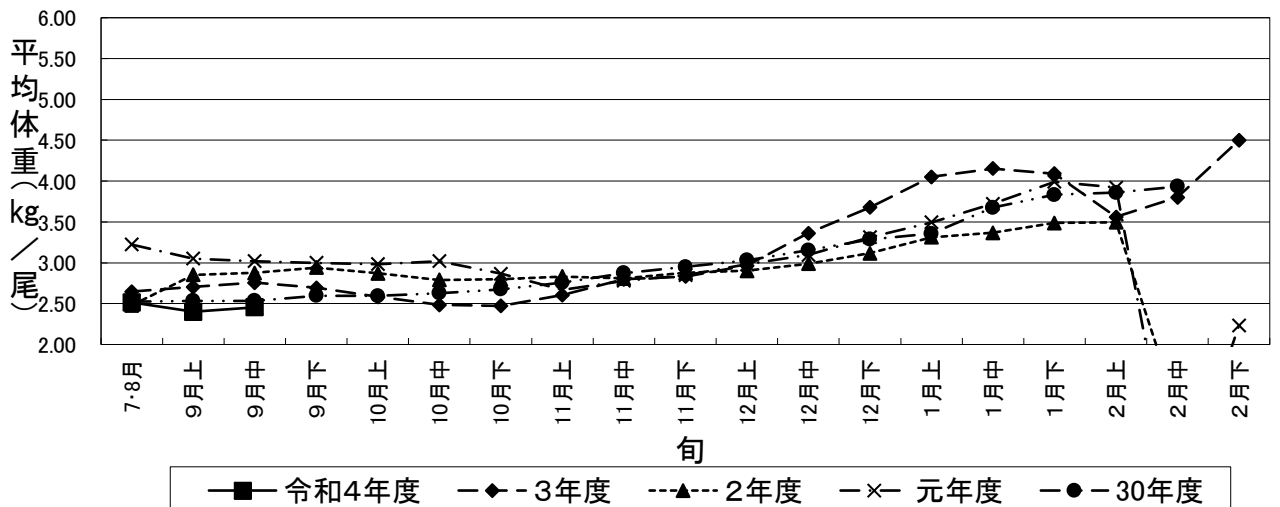
秋さけの平均単価の推移(9月中旬)



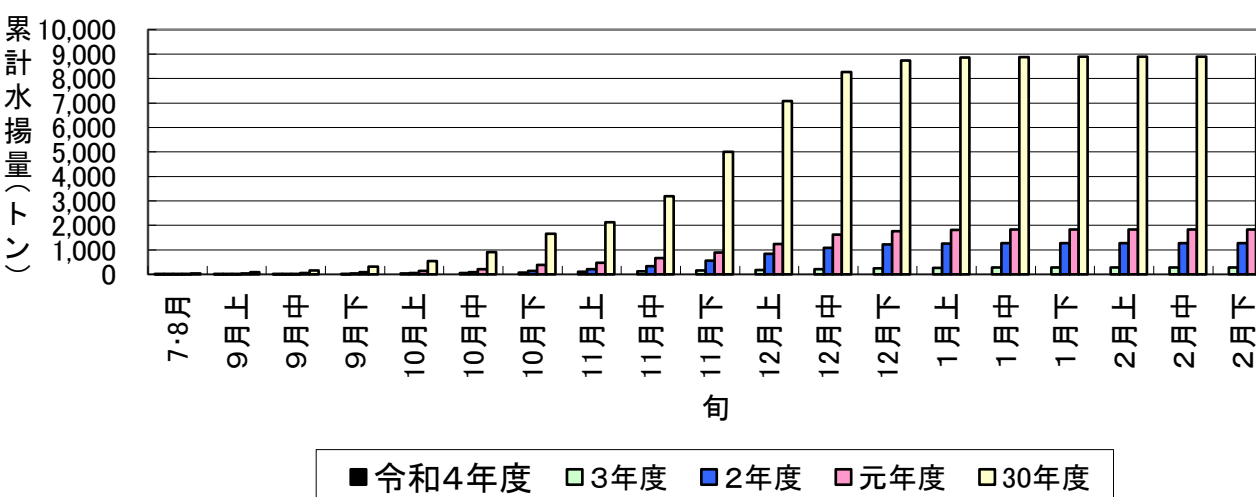
秋さけ累計漁獲金額(9月中旬)



秋さけの平均体重の推移(9月中旬)



秋さけ累計漁獲量(9月中旬)



9月20日現在

表1 本年及び過去5ヵ年の沿岸漁獲量(河川捕獲は含まない)

	当 旬			累 計			最 終 値			当旬における重量 到達率(%)
	重量(kg)	金額(円)	単価(円/kg)	重量(kg)	金額(円)	単価(円/kg)	重量(kg)	金額(円)	単価(円/kg)	
令和4年度	2,139	2,544,090	1,189	3,487	3,729,548	1,069	—	—	—	—
3年度	3,986	3,949,768	991	8,837	8,086,020	915	273,205	373,431,171	1,367	3.2
2年度	8,546	6,885,223	806	10,655	8,387,394	787	1,277,090	1,286,494,235	1,007	0.8
元年度	18,317	14,986,301	818	45,529	37,286,117	819	1,827,322	1,500,598,717	821	2.5
30年度	67,895	51,722,693	762	155,580	123,156,961	792	8,892,533	5,614,623,870	631	1.7
29年度	73,891	67,216,947	910	112,796	107,152,690	950	6,227,783	6,395,046,960	1,027	1.8
H29～R3平均	34,527	28,952,186	839	66,679	56,813,836	852	3,699,586	3,034,038,991	820	1.8

※重量到達率:各年度の当該旬までの累計漁獲量/各年度の最終漁獲量×100

表2 各年度対比(令和4年度/各年度の値)

単位:%

	当 旬			累 計		
	重量	金額	単価	重量	金額	単価
3年度	53.7	64.4	120.0	39.5	46.1	116.9
2年度	25.0	37.0	147.6	32.7	44.5	135.9
元年度	11.7	17.0	145.4	7.7	10.0	130.6
30年度	3.2	4.9	156.1	2.2	3.0	135.1
29年度	2.9	3.8	130.7	3.1	3.5	112.6
H29～R3平均	6.2	8.8	141.8	5.2	6.6	125.5

令和4年度

秋さけ捕獲・採卵速報

(9月20日現在)

岩手県農林水産部水産振興課

No. 1

河川名	捕獲数							前年同期 (累計) (尾)	対前 年比 (%)	蓄養へ回 した尾数 ♀親魚		蓄養中にへ い死した尾 数♀親魚		♀ 親 魚				その他 の尾数 ♀親魚		採 卵 数				蓄養中 の尾数 ♀ (尾)	
	小 計			累 計			小計			累計	小計	累計	小 計		累 計		小計	累計	小計 (千粒)	累計 (千粒)	前年同期 (累計) (千粒)	対前 年比 (%)			
	♀ (尾)	♂ (尾)	計 (尾)	♀ (尾)	♂ (尾)	計 (尾)							使用数 (尾)	使用率 (%)	使用数 (尾)	使用率 (%)									
沿岸	川尻川																								
	有家川																								
	高家川																								
	久慈川																								
	宇部川																								
	安家川	226	243	469	476	502	978	1,936	50.5	226	447	1	2	174	77.0	266	55.9		29	401	604	1,023	59.0	173	
	普代川																								
	明戸川	5	10	15	5	10	15	1	1500.0	5	5			2	40.0	2	40.0			4	4			3	
	小本川																								
	摂待川																								
	田老川																								
	閉伊川							7																	
	津軽石川	41	48	89	41	48	89	26	342.3	41	41													41	
	重茂川							2																	
	大沢川																								
	関口川																								
	織笠川																								
	大槌川																								
	小鎚川																								
	鶉住居川																								
	甲子川																								
	片岸川																								
	熊野川																								
	吉浜川																								
	浦浜川																								
	綾里川																								
	盛川																								
	気仙川																								
小	河川	272	301	573	522	560	1,082	1,972	54.9	272	493	1	2	176	64.7	268	51.3		29	405	608	1,023	59.4	217	
	海産																								
計	計	272	301	573	522	560	1,082	1,972	54.9	272	493	1	2	176	64.7	268	51.3		29	405	608	1,023	59.4	217	
北	上川																								
合	河川	272	301	573	522	560	1,082	1,972	54.9	272	493	1	2	176	64.7	268	51.3		29	405	608	1,023	59.4	217	
	海産																								
計	計	272	301	573	522	560	1,082	1,972	54.9	272	493	1	2	176	64.7	268	51.3		29	405	608	1,023	59.4	217	

※親魚の移出入や蓄養親魚を使用した場合は、使用率が100%を上回る場合があります。

