

令和4年度 秋さけ漁獲速報

岩手県農林水産部水産振興課
(11月20日現在)

項目		累 計				対 前 年 比			
		尾 数 (千尾)	重 量 (トン)	金 額 (百万円)	平均単価 (円/kg)	尾 数 (%)	重 量 (%)	金 額 (%)	平均単価 (%)
沿 岸 漁 獲	定 置	47	122	132	1,083	124.1	121.6	112.5	92.6
	延 縄								
	その他 (磯建 網他)	17	43	48	1,097	157.1	151.7	142.0	93.6
	小 計	65	165	180	1,087	131.6	128.2	119.0	92.8
河川捕獲		26	66	—	—	112.5	109.7	—	—
海産親魚		6	16	—	—	201.6	194.9	—	—
合 計		97	247	180	1,087	128.6	125.3	119.0	92.8
平均体重		2.56 kg/尾				97.4 %			

※漁獲金額、平均体重は、沿岸漁獲から算出しています。

※合計の対前年比は、河川捕獲尾数、重量(海産親魚を含む)を含めて算出しています。

令和4年度 秋さけ漁獲速報

(11月20日現在)

岩手県農林水産部水産振興課

区分	項目	当 旬				累 計				対前年比(累計)				
		尾数 (尾)	重量 (kg)	金額 (円)	平均単価 (円/kg)	尾数 (尾)	重量 (kg)	金額 (円)	平均単価 (円/kg)	尾数 (%)	重量 (%)	金額 (%)	平均単価 (%)	
本 年 度	沿 岸 漁 獲	種市												
		八木	2,379	6,272.2	6,132,655	978	10,321	26,690.8	26,169,210	980	130.4	129.1	110.9	85.9
		久慈	3,247	8,692.0	9,120,816	1,049	20,269	54,193.0	60,847,597	1,123	109.9	110.0	102.2	92.9
		野田	431	1,120.8	1,037,257	925	5,705	14,746.2	16,667,405	1,130	103.9	101.2	110.6	109.3
		普代	947	2,362.5	2,645,116	1,120	6,143	15,621.3	17,456,361	1,117	148.8	146.7	135.9	92.6
		田野畑	861	2,421.1	3,590,342	1,483	3,715	9,761.1	11,078,416	1,135	253.4	236.5	231.4	97.8
		田老	158	368.3	434,975	1,181	1,270	3,069.9	3,460,225	1,127	161.4	154.5	153.4	99.3
		宮古	864	2,136.5	2,704,032	1,266	4,180	10,276.6	11,797,879	1,148	127.2	121.7	118.9	97.7
		山田	367	865.0	1,066,074	1,232	1,663	3,976.2	4,500,979	1,132	174.1	167.5	163.3	97.5
		船越	836	1,932.7	2,039,349	1,055	2,329	5,689.2	5,738,190	1,009	241.6	220.7	202.6	91.8
		大槌	4	11.1	8,160	735	99	227.1	219,901	968	137.5	129.8	117.8	90.8
		釜石	188	417.6	455,750	1,091	1,428	3,363.5	3,379,204	1,005	151.4	140.8	136.1	96.7
		大船渡	759	1,678.0	2,007,547	1,196	7,592	17,862.4	18,572,927	1,040	160.2	150.9	124.9	82.8
	計	11,041	28,277.8	31,242,073	1,105	64,714	165,477.3	179,888,294	1,087	131.6	128.2	119.0	92.8	
	内 訳	定置	9,089	23,462.9	25,287,161	1,078	47,271	122,170.7	132,359,771	1,083	124.1	121.6	112.5	92.6
		延縄												
		その他	1,952	4,814.9	5,954,912	1,237	17,443	43,306.6	47,528,545	1,097	157.1	151.7	142.0	93.6
河川捕獲		5,714	14,634.5	—	—	25,827	65,596.5	—	—	112.5	109.7	—	—	
海産親魚		1,715	4,392.4	—	—	6,168	15,710.3	—	—	201.6	194.9	—	—	
合計	18,470	47,304.7	31,242,073	1,105	96,709	246,784.1	179,888,294	1,087	128.6	125.3	119.0	92.8		
平均体重		2.56 kg/尾				2.56 kg/尾				体重	当旬:	91.5	累計:	97.4
									単価	当旬:	89.9	累計:	92.8	
前 年 度	沿 岸 漁 獲	種市												
		八木	1,913	5,614.8	6,104,433	1,087	7,912	20,671.4	23,604,067	1,142	※金額及び平均単価は消費税を含む			
		久慈	3,061	8,786.6	11,638,434	1,325	18,443	49,258.3	59,509,373	1,208				
		野田	342	993.3	898,536	905	5,490	14,571.3	15,068,787	1,034				
		普代	808	2,234.3	3,053,760	1,367	4,129	10,645.7	12,845,636	1,207				
		田野畑	361	1,045.0	1,279,626	1,225	1,466	4,127.5	4,787,685	1,160				
		田老	248	650.6	777,751	1,195	787	1,987.4	2,255,107	1,135				
		宮古	1,111	3,096.0	3,878,258	1,253	3,285	8,446.2	9,924,852	1,175				
		山田	349	901.1	1,063,663	1,180	955	2,373.4	2,755,878	1,161				
		船越	475	1,316.7	1,498,064	1,138	964	2,578.2	2,831,692	1,098				
		大槌	31	76.5	92,721	1,212	72	175.0	186,602	1,066				
		釜石	558	1,486.2	1,660,106	1,117	943	2,389.4	2,482,483	1,039				
		大船渡	2,212	5,894.8	7,493,233	1,271	4,739	11,836.6	14,872,068	1,256				
	計	11,469	32,095.9	39,438,585	1,229	49,185	129,060.4	151,124,230	1,171					
内 訳	定置	9,071	25,634.2	31,331,311	1,222	38,085	100,508.7	117,655,587	1,171					
	延縄													
	その他	2,398	6,461.7	8,107,274	1,255	11,100	28,551.7	33,468,643	1,172					
	河川捕獲	2,477	6,931.9	—	—	22,950	59,784.0	—	—					
	海産親魚	1,127	3,153.9	—	—	3,060	8,059.4	—	—					
合計	15,073	42,181.7	39,438,585	1,229	75,195	196,903.8	151,124,230	1,171						
平均体重		2.80 kg/尾				2.62 kg/尾								

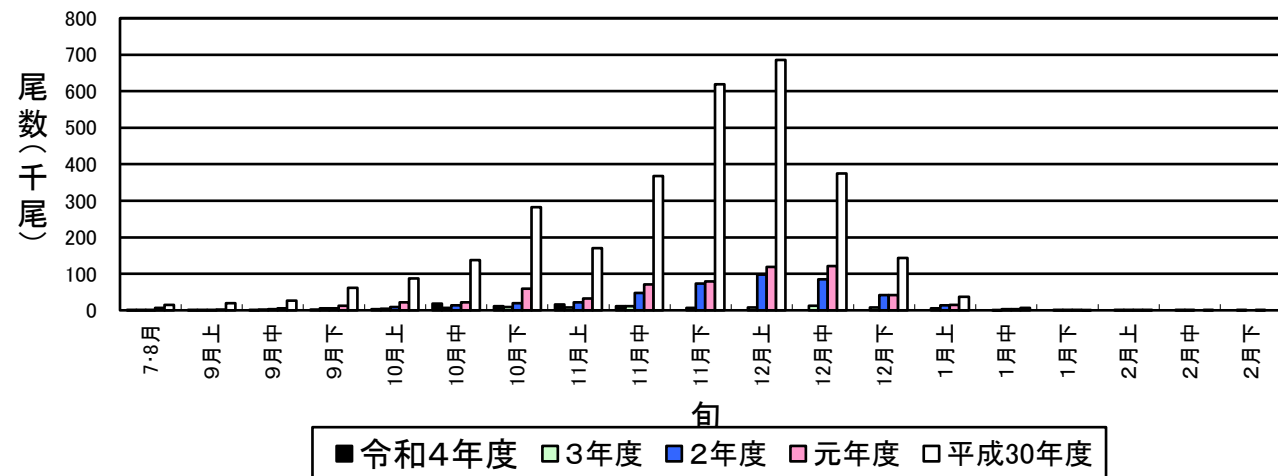
令和4年度 秋さけはえなわ漁獲速報

(11月20日現在)

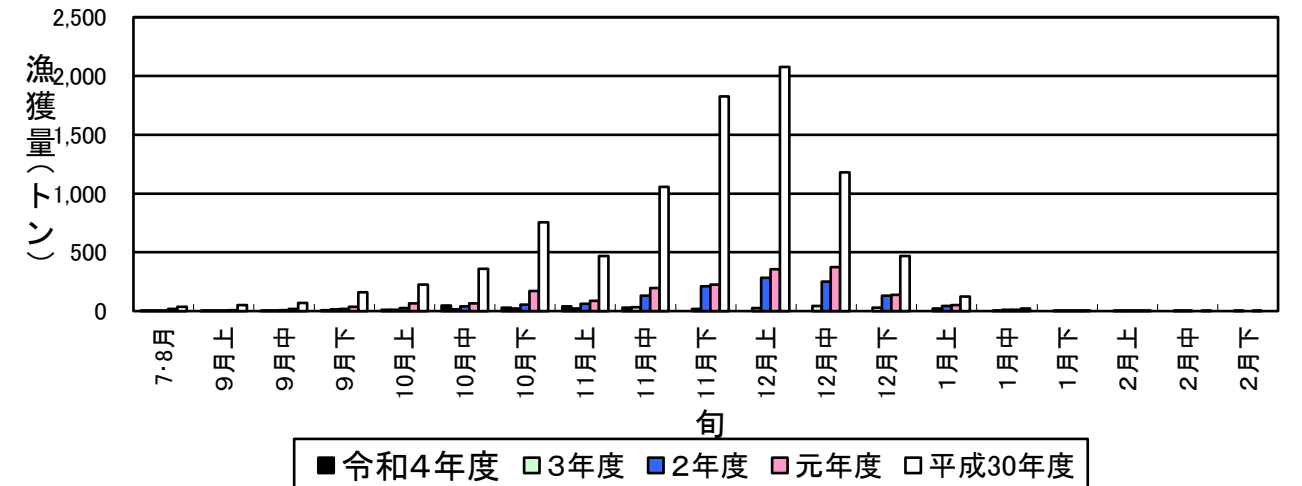
岩手県農林水産部水産振興課

項目	当旬					累計					対前年比(累計)				
	隻数 (隻)	尾数 (尾)	重量 (kg)	金額 (円)	平均単価 (円/kg)	隻数 (隻)	尾数 (尾)	重量 (kg)	金額 (円)	平均単価 (円/kg)	尾数 (%)	重量 (%)	金額 (%)	平均単価 (%)	
本年	魚市場														
	種市														
	八木														
	久慈														
	野田														
	普代														
	田野畑														
	田老														
	宮古														
	山田														
	船越														
	大槌														
	釜石														
大船渡															
計															
平均体重	kg/尾					kg/尾					当旬:		累計:		
前年	魚市場	隻数 (隻)	尾数 (尾)	重量 (kg)	金額 (円)	平均単価 (円/kg)	隻数 (隻)	尾数 (尾)	重量 (kg)	金額 (円)	平均単価 (円/kg)				
	種市														
	八木														
	久慈														
	野田														
	普代														
	田野畑														
	田老														
	宮古														
	山田														
	船越														
	大槌														
	釜石														
大船渡															
計															
平均体重	kg/尾					kg/尾									

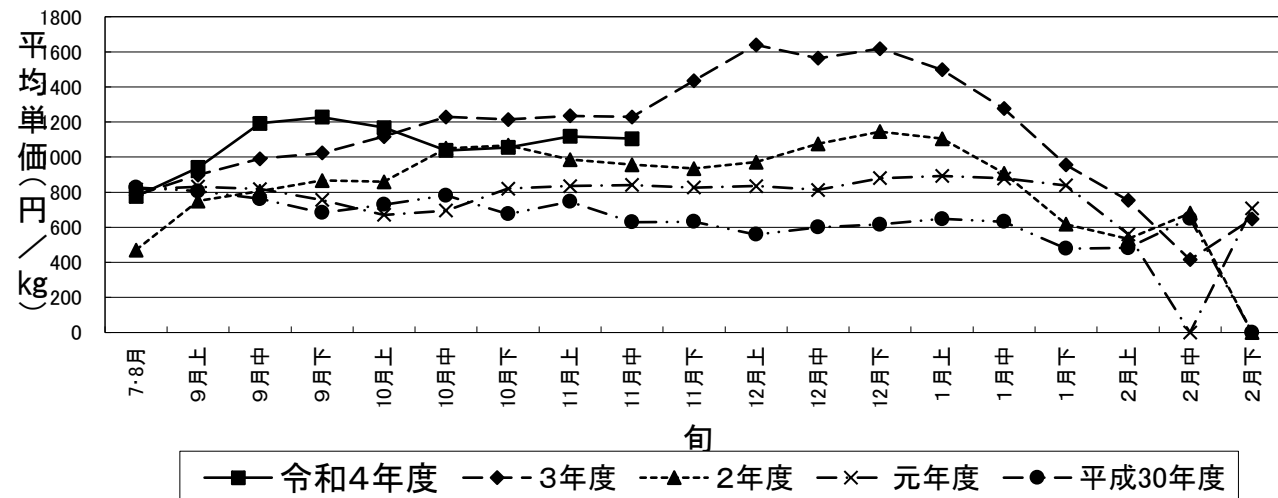
秋さけ旬別漁獲尾数(11月中旬)



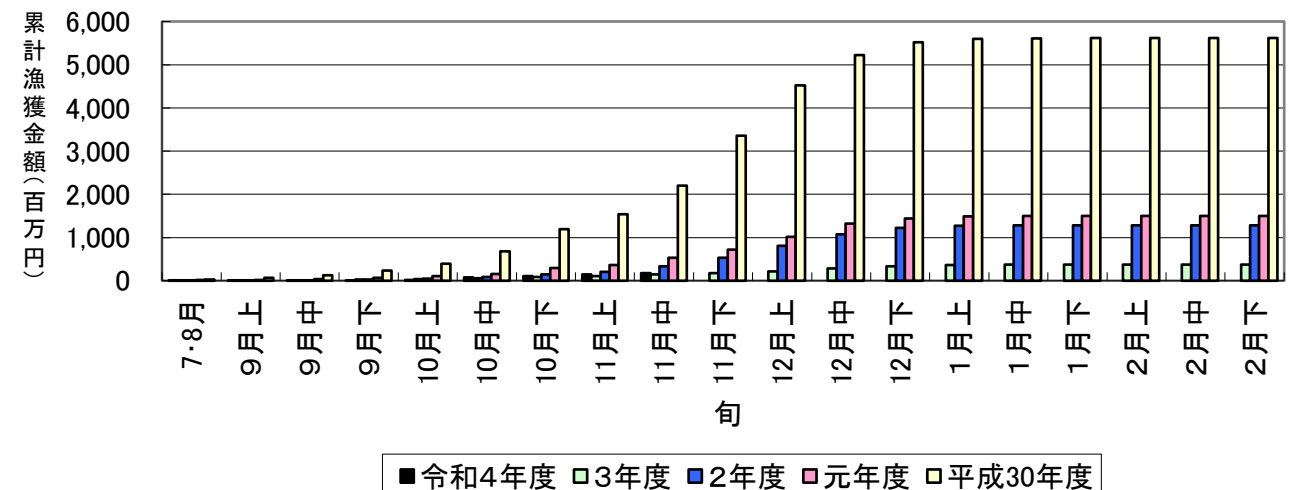
秋さけ旬別漁獲量(11月中旬)



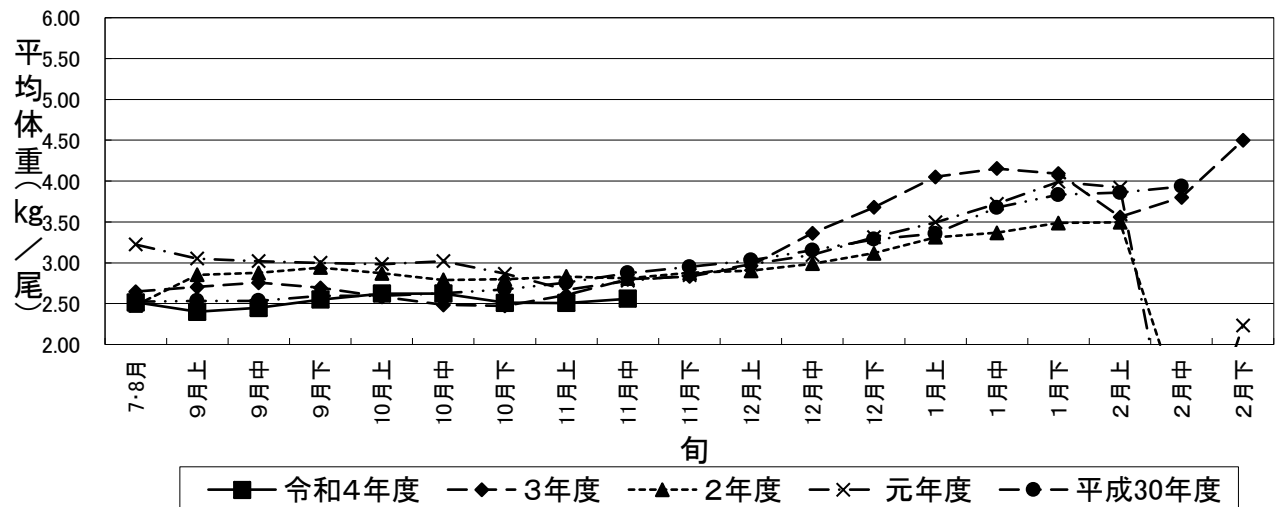
秋さけの平均単価の推移(11月中旬)



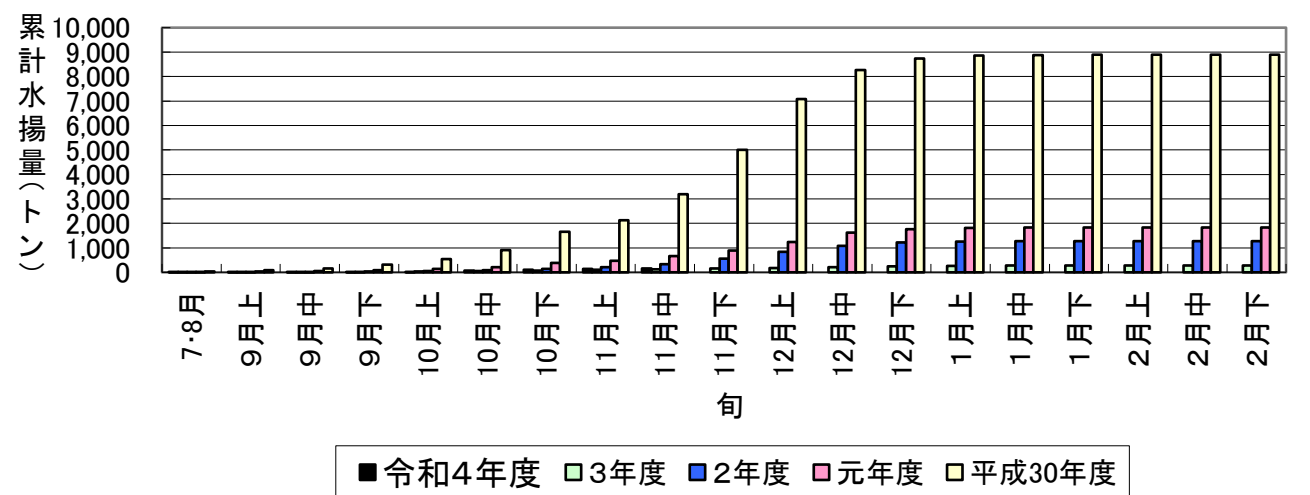
秋さけ累計漁獲金額(11月中旬)



秋さけの平均体重の推移(11月中旬)



秋さけ累計漁獲量(11月中旬)



11月20日現在

表1 本年及び過去5か年の沿岸漁獲量(河川捕獲は含まない)

	当 旬			累 計			最 終 値			当旬における重量 到達率(%)
	重量(kg)	金額(円)	単価(円/kg)	重量(kg)	金額(円)	単価(円/kg)	重量(kg)	金額(円)	単価(円/kg)	
令和4年度	28,278	31,242,073	1,105	165,477	179,888,294	1,087	—	—	—	—
3年度	32,096	39,438,585	1,229	129,060	151,124,230	1,171	273,205	373,431,171	1,367	47.2
2年度	132,053	126,312,499	957	339,576	330,473,604	973	1,277,090	1,286,494,235	1,007	26.6
元年度	197,882	166,470,467	841	669,219	533,955,114	798	1,827,322	1,500,598,717	821	36.6
平成30年度	1,057,953	665,936,207	629	3,185,227	2,205,308,506	692	8,892,533	5,614,623,870	631	35.8
29年度	763,196	769,953,549	1,009	3,040,081	3,157,928,402	1,039	6,227,783	6,395,046,960	1,027	48.8
H29～R3年度平均	436,636	353,622,261	810	1,472,633	1,275,757,971	866	3,699,586	3,034,038,991	820	39.0

※重量到達率:各年度の当該旬までの累計漁獲量/各年度の最終漁獲量×100

表2 各年度対比(令和4年度/各年度の値)

単位:%

	当 旬			累 計		
	重量	金額	単価	重量	金額	単価
3年度	88.1	79.2	89.9	128.2	119.0	92.8
2年度	21.4	24.7	115.5	48.7	54.4	111.7
元年度	14.3	18.8	131.3	24.7	33.7	136.2
平成30年度	2.7	4.7	175.5	5.2	8.2	157.0
29年度	3.7	4.1	109.5	5.4	5.7	104.7
H29～R3年度平均	6.5	8.8	136.4	11.2	14.1	125.5

令和4年度

秋さけ捕獲・採卵速報

(11月20日現在)

岩手県農林水産部水産振興課

No. 1

河川名	捕獲数								蓄養へ回した尾数				蓄養中にへい死した尾数				その他の尾数				採卵数				蓄養中の尾数
	小計			累計			前年同期(累計)	対前年比(%)	♀親魚		♀親魚		♀親魚		♀親魚		小計(千粒)	累計(千粒)	前年同期(累計)	対前年比(%)	♀				
	♀(尾)	♂(尾)	計(尾)	♀(尾)	♂(尾)	計(尾)			使用数(尾)	使用率(%)	使用数(尾)	使用率(%)	使用数(尾)	使用率(%)	小計	累計									
	小計	累計	小計	累計	小計	累計	小計	累計	小計	累計	小計	累計	小計	累計											
沿岸	川尻川																								
	有家川	10	41	51	356	401	757	1,614	46.9	3	349		31	25	250.0		355	99.7			52	771	1,815	42.5	
	高家川																								
	久慈川	40	57	97	211	241	452	405	111.6	40	211		5	40	100.0		206	97.6			84	434	359	120.9	
	海産	760		760	2,408	54	2,462	620	397.1	582	2,200		40	438	57.6		1,428	59.3	178	208	857	2,470	631	391.4	500
	宇部川	3	10	13	184	160	344	36	955.6											3	184				
	安家川	119	142	261	2,949	3,030	5,979	8,476	70.5	7	2,428		65	115	96.6		2,903	98.4	7	162	225	6,547	10,507	62.3	1
	海産	498	5	503	1,301	10	1,311	733	178.9	498	1,301		53	548	110.0		708	54.4			1,139	1,480	1,018	145.4	492
	普代川	18	40	58	140	218	358	361	99.2	10	108		3	13	72.2		86	61.4	8	32	28	181	251	72.1	2
	海産	27	13	40	196	114	310	372	83.3	27	196		17	54	200.0		139	70.9			119	309	357	86.6	21
	明戸川	20	29	49	144	186	330	78	423.1	20	140		8	10	50.0		85	59.0		4	11	159	43	369.8	1
	海産	183	101	284	1,190	652	1,842	1,062	173.4	183	1,190		13	314	171.6		1,013	85.1			843	2,711	936	289.6	112
	小本川	130	172	302	809	877	1,686	738	228.5	25	704		17	113	86.9		711	87.9	17	17	282	1,805	683	264.3	
	海産							11																	
	摂待川	27	26	53	154	143	297	152	195.4		17		1	18	66.7		119	77.3	9	34	45	300	37	810.8	
	田老川	107	118	225	871	810	1,681	1,046	160.7		288		7	77	72.0		759	87.1	30	105	194	1,846	1,009	183.0	
	海産	24	14	38	41	14	55	163	33.7	24	41						12	29.3				30	160	18.8	24
	閉伊川	268	400	668	798	941	1,739	674	258.0	30	423		7	257	95.9		777	97.4	11	14	609	1,897	646	293.7	
	海産							1																	
	津軽石川	80	108	188	384	420	804	492	163.4		229		10	73	91.3		354	92.2	7	20	170	826	365	226.3	
	重茂川	75	90	165	344	465	809	335	241.5	31	231		1	51	68.0		243	70.6	22	69	127	597	195	306.2	10
	海産							75															97		
	大沢川																								
	関口川																								
	織笠川	34	53	87	109	162	271	375	72.3	33	107		1	31	91.2		89	81.7	1	2	73	208	271	76.8	3
	海産	90		90	187	1	188	23	817.4	90	187		1	47	52.2		97	51.9	2	2	110	226	36	627.8	68
	大槌川	42	47	89	91	107	198	36	550.0					35	83.3		77	84.6	7	14	78	164	15	1093.3	
	海産																								
	小鎗川																								
	鶴住居川	173	208	381	380	479	859	189	454.5					112	64.7		264	69.5	61	116	240	577	99	582.8	
	海産																								
	甲子川	127	172	299	310	366	676	218	310.1					92	72.4		224	72.3	35	86	174	440	147	299.3	
	片岸川	75	145	220	219	417	636	507	125.4		1		1	64	85.3		174	79.5	11	44	131	347	341	101.8	
	海産																								
	熊野川	25	40	65	86	146	232	121	191.7					20	80.0		60	69.8	5	26	38	115	53	217.0	
	吉浜川	23	30	53	141	184	325	234	138.9					15	65.2		96	68.1	8	45	37	219	151	145.0	
	海産																								
	浦浜川							123																	
	綾里川	30	17	47	146	133	279	140	199.3											30	146				
	盛川	111	146	257	551	621	1,172	770	152.2		289		16	89	80.2		387	70.2	22	114	180	929	663	140.1	
	気仙川	877	1,159	2,036	2,501	3,291	5,792	5,449	106.3					844	96.2		2,414	96.5	33	87	2,105	5,954	6,107	97.5	
小計	河川	2,414	3,250	5,664	11,878	13,798	25,676	22,569	113.8	199	5,525	2	173	2,094	86.7	10,383	87.4	327	1,321	4,883	24,316	23,757	102.4	17	
	海産	1,582	133	1,715	5,323	845	6,168	3,060	201.6	1,404	5,115	124	191	1,401	88.6	3,397	63.8	180	210	3,068	7,226	3,235	223.4	1,217	
	計	3,996	3,383	7,379	17,201	14,643	31,844	25,629	124.2	1,603	10,640	126	364	3,495	87.5	13,780	80.1	507	1,531	7,951	31,542	26,992	116.9	1,234	
北	上川	14	36	50	34	117	151	381	39.6					11	78.6	31	91.2			26	67	200	33.5		
合	河川	2,428	3,286	5,714	11,912	13,915	25,827	22,950	112.5	199	5,525	2	173	2,105	86.7	10,414	87.4	327	1,321	4,909	24,383	23,957	101.8	17	
	海産	1,582	133	1,715	5,323	845	6,168	3,060	201.6	1,404	5,115	124	191	1,401	88.6	3,397	63.8	180	210	3,068	7,226	3,235	223.4	1,217	
計	計	4,010	3,419	7,429	17,235	14,760	31,995	26,010	123.0	1,603	10,640	126	364	3,506	87.4	13,811	80.1	507	1,531	7,977	31,609	27,192	116.2	1,234	

※親魚の移出入や蓄養親魚を使用した場合は、使用率が100%を上回る場合があります。

令和4年度

秋さけ捕獲・採卵速報

(11月20日現在)

岩手県農林水産部水産振興課

No. 2 (北上川水系内訳)

河川名	捕獲数								♀親魚				採卵数			
	旬計			累計			前年同期 (累計) (尾)	対前 年比 (%)	旬計		累計		旬計 (千粒)	累計 (千粒)	前年同期 (累計) (千粒)	対前 年比 (%)
	♀ (尾)	♂ (尾)	計 (尾)	♀ (尾)	♂ (尾)	計 (尾)			使用数 (尾)	使用率 (%)	使用数 (尾)	使用率 (%)				
雫石川				11	29	40	33	121.2			11	100.0		23	16	143.8
梁川				3	25	28	66	42.4			3	100.0		6	24	25.0
滝名川							18								8	
葛丸川																
稗貫川																
猿ヶ石川																
豊沢川																
飯豊川																
和賀川																
胆沢川																
衣川																
磐井川																
砂鉄川	14	36	50	20	63	83	264	31.4	11	78.6	17	85.0	26	38	152	25.0
計	14	36	50	34	117	151	381	39.6	11	78.6	31	91.2	26	67	200	33.5