

令和4年度 秋さけ漁獲速報

岩手県農林水産部水産振興課
(11月30日現在)

項目		累 計				対 前 年 比			
		尾 数 (千尾)	重 量 (トン)	金 額 (百万円)	平均単価 (円/kg)	尾 数 (%)	重 量 (%)	金 額 (%)	平均単価 (%)
沿 岸 漁 獲	定 置	64	166	183	1,108	143.9	140.4	128.5	91.5
	延 縄								
	その他 (磯建 網他)	19	48	52	1,101	157.6	151.6	139.7	92.2
	小 計	83	213	236	1,106	146.9	142.7	130.8	91.7
河川捕獲		34	87	—	—	128.2	124.8	—	—
海産親魚		6	16	—	—	155.1	147.5	—	—
合 計		123	315	236	1,106	141.6	137.5	130.8	91.7
平均体重		2.58 kg/尾				97.2 %			

※漁獲金額、平均体重は、沿岸漁獲から算出しています。

※合計の対前年比は、河川捕獲尾数、重量(海産親魚を含む)を含めて算出しています。

令和4年度 秋さけ漁獲速報

(11月30日現在)

岩手県農林水産部水産振興課

区分	項目	当 旬				累 計				対前年比(累計)				
		尾数 (尾)	重量 (kg)	金額 (円)	平均単価 (円/kg)	尾数 (尾)	重量 (kg)	金額 (円)	平均単価 (円/kg)	尾数 (%)	重量 (%)	金額 (%)	平均単価 (%)	
本 年 度	沿 岸 漁 獲	種 市												
		八 木	2,982	8,102.8	8,763,171	1,081	13,303	34,793.6	34,932,381	1,004	138.9	136.6	118.1	86.4
		久 慈	4,942	13,790.4	16,955,981	1,230	25,211	67,983.4	77,803,577	1,144	119.4	119.3	108.8	91.2
		野 田	1,012	2,733.2	3,164,608	1,158	6,717	17,479.4	19,832,013	1,135	116.6	114.0	125.0	109.6
		普 代	1,637	4,276.4	4,473,213	1,046	7,780	19,897.7	21,929,574	1,102	169.0	166.8	146.1	87.6
		田野畑	1,196	3,130.3	3,554,225	1,135	4,911	12,891.4	14,632,641	1,135	282.7	260.5	245.3	94.2
		田 老	616	1,524.2	1,844,857	1,210	1,886	4,594.1	5,305,082	1,155	215.8	206.8	204.9	99.1
		宮 古	2,080	5,455.8	6,992,659	1,282	6,260	15,732.4	18,790,538	1,194	167.8	162.6	161.0	99.0
		山 田	1,630	3,950.2	4,863,426	1,231	3,293	7,926.4	9,364,405	1,181	291.2	279.0	274.4	98.4
		船 越	723	1,865.1	2,041,776	1,095	3,052	7,554.3	7,779,966	1,030	266.3	242.7	222.7	91.8
		大 槌	40	92.5	103,995	1,124	139	319.6	323,896	1,013	163.5	158.4	140.1	88.4
		釜 石	637	1,486.5	1,569,228	1,056	2,065	4,850.0	4,948,432	1,020	185.2	170.4	156.0	91.5
	大船渡	540	1,238.7	1,528,773	1,234	8,132	19,101.1	20,101,700	1,052	149.0	138.6	113.4	81.8	
	計	18,035	47,646.1	55,855,912	1,172	82,749	213,123.4	235,744,205	1,106	146.9	142.7	130.8	91.7	
	内 定 置 延 縄	定 置	16,372	43,421.8	51,045,588	1,176	63,643	165,592.5	183,405,359	1,108	143.9	140.4	128.5	91.5
		延 縄												
河川捕獲	河川捕獲	7,926	20,939.5	—	—	33,753	86,535.9	—	—	128.2	124.8	—	—	
	海産親魚			—	—	6,168	15,710.3	—	—	155.1	147.5	—	—	
合計	合計	25,961	68,585.6	55,855,912	1,172	122,670	315,369.7	235,744,205	1,106	141.6	137.5	130.8	91.7	
平均体重	平均体重	2.64 kg/尾				2.58 kg/尾				体重	当旬:	93.3	累計:	97.2
										単価	当旬:	81.7	累計:	91.7
前 年 度	沿 岸 漁 獲	種 市												
		八 木	1,668	4,793.0	5,975,477	1,247	9,580	25,464.4	29,579,544	1,162				
		久 慈	2,674	7,709.8	11,990,314	1,555	21,117	56,968.1	71,499,687	1,255				
		野 田	270	759.5	799,295	1,052	5,760	15,330.8	15,868,082	1,035				
		普 代	474	1,283.2	2,164,952	1,687	4,603	11,928.9	15,010,588	1,258				
		田野畑	271	820.3	1,176,482	1,434	1,737	4,947.8	5,964,167	1,205				
		田 老	87	234.4	334,585	1,427	874	2,221.8	2,589,692	1,166				
		宮 古	446	1,229.0	1,744,618	1,420	3,731	9,675.2	11,669,470	1,206				
		山 田	176	467.9	656,585	1,403	1,131	2,841.3	3,412,463	1,201				
		船 越	182	534.1	661,308	1,238	1,146	3,112.3	3,493,000	1,122				
		大 槌	13	26.8	44,656	1,666	85	201.8	231,258	1,146				
		釜 石	172	456.8	690,371	1,511	1,115	2,846.2	3,172,854	1,115				
	大船渡	719	1,943.9	2,848,137	1,465	5,458	13,780.5	17,720,205	1,286					
	計	計	7,152	20,258.7	29,086,780	1,436	56,337	149,319.1	180,211,010	1,207				
	内 定 置 延 縄	定 置	6,129	17,451.3	25,100,586	1,438	44,214	117,960.0	142,756,173	1,210				
		延 縄												
河川捕獲	河川捕獲	3,377	9,565.7	—	—	26,327	69,349.7	—	—					
	海産親魚	916	2,594.7	—	—	3,976	10,654.0	—	—					
合計	合計	11,445	32,419.0	29,086,780	1,436	86,640	229,322.8	180,211,010	1,207					
平均体重	平均体重	2.83 kg/尾				2.65 kg/尾								

※金額及び平均単価は消費税を含む

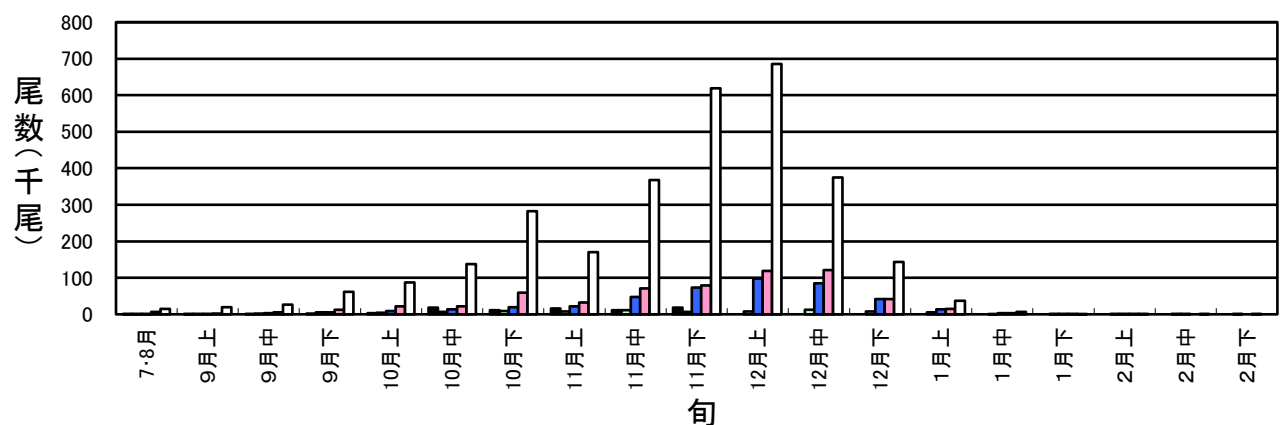
令和4年度 秋さけはえなわ漁獲速報

(11月30日現在)

岩手県農林水産部水産振興課

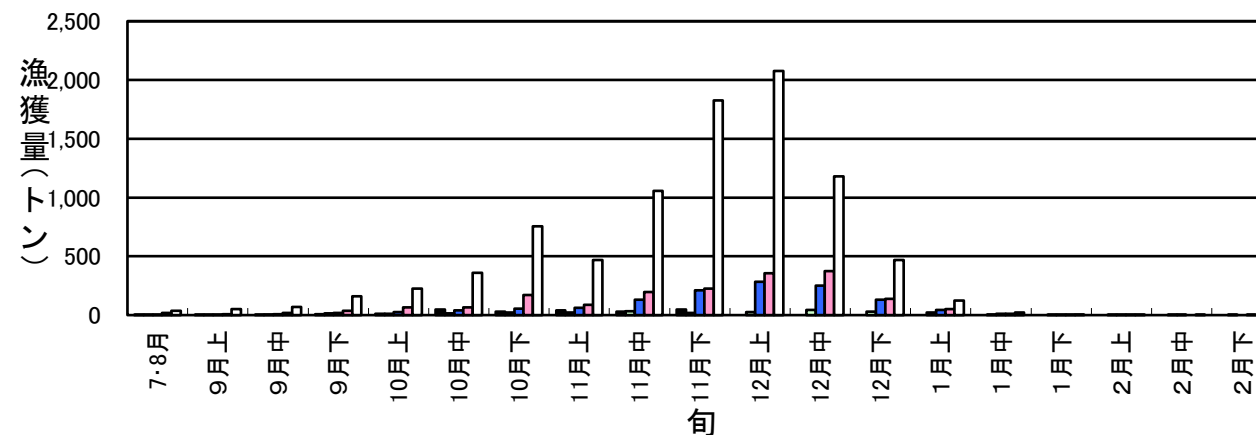
項目	当旬					累計					対前年比(累計)				
	隻数 (隻)	尾数 (尾)	重量 (kg)	金額 (円)	平均単価 (円/kg)	隻数 (隻)	尾数 (尾)	重量 (kg)	金額 (円)	平均単価 (円/kg)	尾数 (%)	重量 (%)	金額 (%)	平均単価 (%)	
本年	魚市場														
	種市														
	八木														
	久慈														
	野田														
	普代														
	田野畑														
	田老														
	宮古														
	山田														
	船越														
	大槌														
	釜石														
大船渡															
計															
平均体重	kg/尾					kg/尾					当旬:		累計:		
前年	魚市場	隻数 (隻)	尾数 (尾)	重量 (kg)	金額 (円)	平均単価 (円/kg)	隻数 (隻)	尾数 (尾)	重量 (kg)	金額 (円)	平均単価 (円/kg)				
	種市														
	八木														
	久慈														
	野田														
	普代														
	田野畑														
	田老														
	宮古														
	山田														
	船越														
	大槌														
	釜石														
大船渡															
計															
平均体重	kg/尾					kg/尾									

秋さけ旬別漁獲尾数(11月下旬)



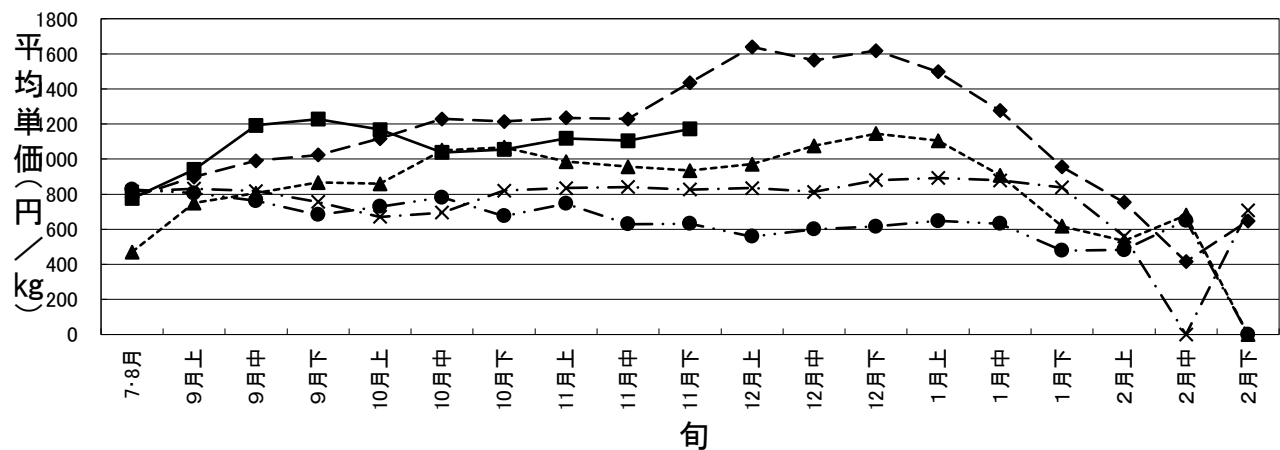
■令和4年度 □3年度 ■2年度 □元年度 □平成30年度

秋さけ旬別漁獲量(11月下旬)



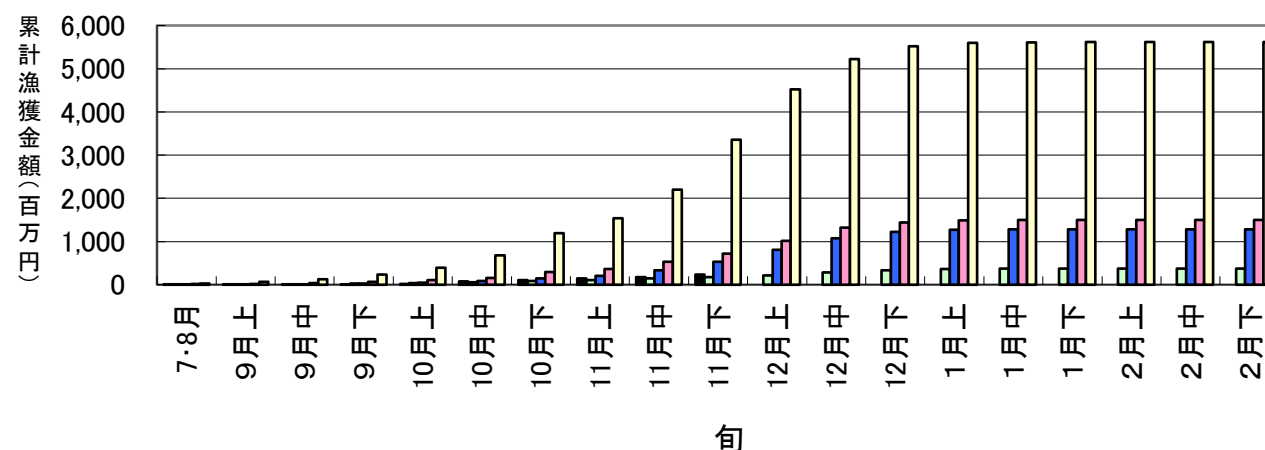
■令和4年度 □3年度 ■2年度 □元年度 □平成30年度

秋さけの平均単価の推移(11月下旬)



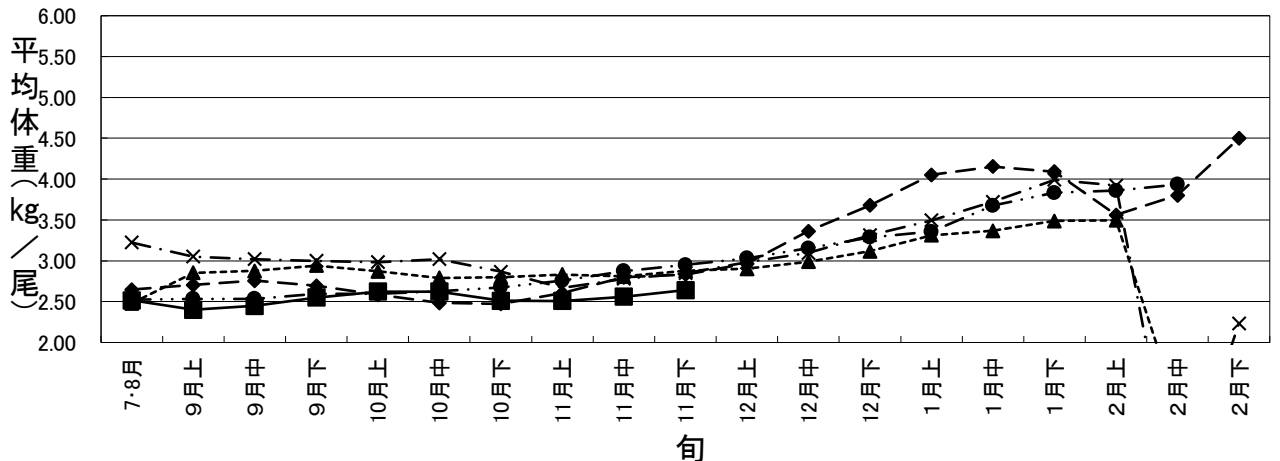
■令和4年度 -◆- 3年度 -▲- 2年度 -×- 元年度 -●- 平成30年度

秋さけ累計漁獲金額(11月下旬)



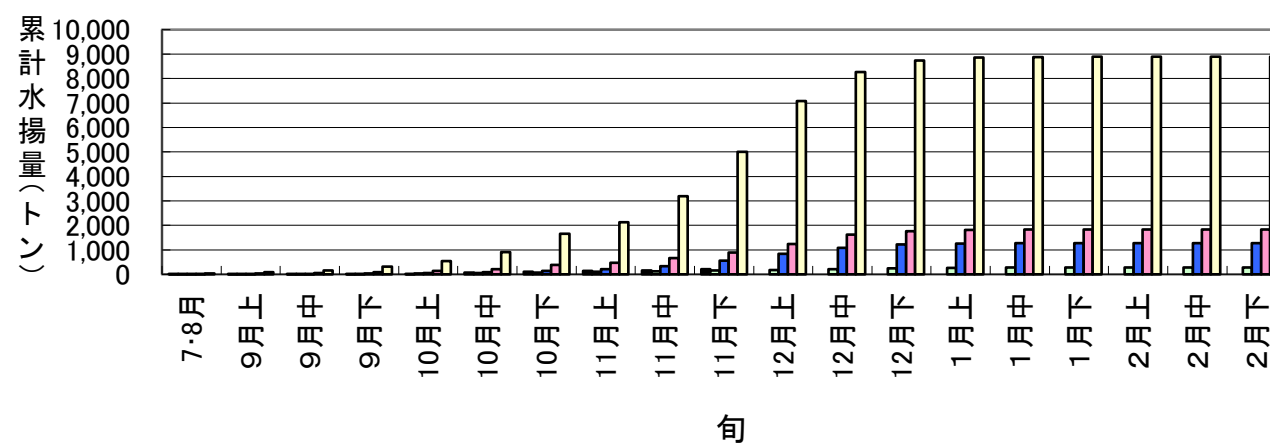
■令和4年度 □3年度 ■2年度 □元年度 □平成30年度

秋さけの平均体重の推移(11月下旬)



■令和4年度 -◆- 3年度 -▲- 2年度 -×- 元年度 -●- 平成30年度

秋さけ累計漁獲量(11月下旬)



■令和4年度 □3年度 ■2年度 □元年度 □平成30年度

11月30日現在

表1 本年及び過去5カ年の沿岸漁獲量(河川捕獲は含まない)

	当 旬			累 計			最 終 値			当旬における重量 到達率(%)
	重量(kg)	金額(円)	単価(円/kg)	重量(kg)	金額(円)	単価(円/kg)	重量(kg)	金額(円)	単価(円/kg)	
令和4年度	47,646	55,855,912	1,172	213,123	235,744,205	1,106	—	—	—	—
3年度	20,259	29,086,780	1,436	149,319	180,211,010	1,207	273,205	373,431,171	1,367	54.7
2年度	212,267	198,407,501	935	551,843	528,881,105	958	1,277,090	1,286,494,235	1,007	43.2
元年度	224,140	185,201,855	826	893,359	719,156,969	805	1,827,322	1,500,598,717	821	48.9
平成30年度	1,826,132	1,153,972,963	632	5,011,359	3,359,281,469	670	8,892,533	5,614,623,870	631	56.4
29年度	1,089,667	1,031,982,483	947	4,129,748	4,189,910,885	1,015	6,227,783	6,395,046,960	1,027	66.3
H29～R3年度平均	674,493	519,730,316	771	2,147,126	1,795,488,288	836	3,699,586	3,034,038,991	820	53.9

※重量到達率:各年度の当該旬までの累計漁獲量/各年度の最終漁獲量×100

表2 各年度対比(令和4年度/各年度の値)

単位:%

	当 旬			累 計		
	重量	金額	単価	重量	金額	単価
3年度	235.2	192.0	81.7	142.7	130.8	91.7
2年度	22.4	28.2	125.4	38.6	44.6	115.4
元年度	21.3	30.2	141.9	23.9	32.8	137.4
平成30年度	2.6	4.8	185.5	4.3	7.0	165.0
29年度	4.4	5.4	123.8	5.2	5.6	109.0
H29～R3年度平均	7.1	10.7	152.1	9.9	13.1	132.3

河川名	捕獲数						前年同期 (累計) (尾)	対前 年比 (%)	蓄養へ回 した尾数 ♀親魚		蓄養中にへ い死した尾 数♀親魚		♀ 親 魚				その他 の尾数 ♀親魚		採 卵 数				蓄養中 の尾数 ♀ (尾)	
	小 計			累 計					小計	累計	小計	累計	小 計		累 計		小計	累計	小計	累計	前年同期 (累計) (千粒)	対前 年比 (%)		
	♀ (尾)	♂ (尾)	計 (尾)	♀ (尾)	♂ (尾)	計 (尾)							使用数 (尾)	使用率 (%)	使用数 (尾)	使用率 (%)								(千粒)
沿岸	川尻川																							
	有家川	22	16	38	378	417	795	1,614	49.3	9	358		31	15	68.2	370	97.9	5	5	32	803	1,815	44.2	
	高家川																							
	久慈川	78	126	204	289	367	656	539	121.7	78	289		5	58	74.4	264	91.3			90	524	440	119.1	
	海産				2,459	54	2,513	846	297.0		2,251	19	109	410		1,838	74.7		208	765	3,235	1,049	308	
	宇部川	5	12	17	189	172	361	37	975.7									5	189					
	安家川	157	237	394	3,106	3,267	6,373	8,602	74.1	11	2,439		65	134	85.4	3,037	97.8	23	185	288	6,835	10,605	64.5	1
	海産				1,301	10	1,311	1,005	130.4		1,301	41	98	426		1,134	87.2			930	2,410	1,732	139	
	普代川	18	23	41	158	241	399	392	101.8	15	123	1	4	12	66.7	98	62.0	3	35	27	208	264	78.8	1
	海産				196	114	310	448	69.2		196	5	31	15		154	78.6			32	341	384	88.8	1
	明戸川	17	22	39	161	208	369	89	414.6	13	153		8	13	76.5	98	60.9	4	8	14	173	48	360.4	
	海産				1,190	652	1,842	1,271	144.9		1,190	5	19	103		1,116	93.8			276	2,987	1,106	270	
	小本川	141	223	364	950	1,100	2,050	882	232.4	4	708		17	113	80.1	824	86.7	28	45	287	2,092	828	252.7	
	海産							19														34		
	摂待川	26	32	58	180	175	355	182	195.1	12	29		1	21	80.8	140	77.8	4	38	52	352	46	765.2	
	田老川	122	147	269	993	957	1,950	1,134	172.0		288		7	77	63.1	836	84.2	45	150	198	2,044	1,054	193.9	
	海産				41	14	55	163	33.7		41	4	4	15		27	65.9			37	67	185	36	
	閉伊川	718	985	1,703	1,516	1,926	3,442	805	427.6		423		7	640	89.1	1,417	93.5	78	92	1,368	3,265	756	431.9	
	海産							96														47		
	津軽石川	196	321	517	580	741	1,321	825	160.1		229		10	155	79.1	509	87.8	41	61	372	1,198	604	198.3	
	重茂川	79	76	155	423	541	964	378	255.0	22	253		1	19	24.1	262	61.9	57	126	47	644	221	291.4	
	海産							81														202		
大沢川																								
関口川																								
織笠川	121	199	320	230	361	591	669	88.3	121	228		1	99	81.8	188	81.7		2	201	409	455	89.9	13	
海産				187	1	188	47	400.0		187	1	5	55		152	81.3		2	135	361	88	410		
大槌川	28	50	78	119	157	276	77	358.4																
海産																								
小鎗川																								
鶉住居川	212	234	446	592	713	1,305	324	402.8																
海産																								
甲子川	224	297	521	534	663	1,197	307	389.9																
片岸川	84	139	223	303	556	859	596	144.1		1		1	55	65.5	229	75.6	29	73	106	453	359	126.2		
海産																								
熊野川	43	108	151	129	254	383	151	253.6																
吉浜川	48	52	100	189	236	425	260	163.5																
海産																								
浦浜川							221																	
綾里川	14	21	35	160	154	314	201	156.2										14	160					
盛川	60	87	147	611	708	1,319	904	145.9		289		16	49	81.7	436	71.4	11	125	100	1,029	770	133.6		
気仙川	858	1,212	2,070	3,359	4,503	7,862	6,632	118.5																
小計	3,271	4,619	7,890	15,149	18,417	33,566	25,821	130.0	285	5,810	1	174	2,631	80.4	13,014	85.9	589	1,910	5,867	30,183	26,519	113.8	24	
海産				5,374	845	6,219	3,976	156.4		5,166	75	266	1,024		4,421	82.3		210	2,175	9,401	4,827	194.8	1	
計	3,271	4,619	7,890	20,523	19,262	39,785	29,797	133.5	285	10,976	76	440	3,655	111.7	17,435	85.0	589	2,120	8,042	39,584	31,346	126.3	25	
北上川	7	29	36	41	146	187	506	37.0																
合計	3,278	4,648	7,926	15,190	18,563	33,753	26,327	128.2	285	5,810	1	174	2,637	80.4	13,051	85.9	589	1,910	5,881	30,264	26,780	113.0	24	
海産				5,374	845	6,219	3,976	156.4		5,166	75	266	1,024		4,421	82.3		210	2,175	9,401	4,827	194.8	1	
計	3,278	4,648	7,926	20,564	19,408	39,972	30,303	131.9	285	10,976	76	440	3,661	111.7	17,472	85.0	589	2,120	8,056	39,665	31,607	125.5	25	

※親魚の移出入や蓄養親魚を使用した場合は、使用率が100%を上回る場合があります。

令和4年度

秋さけ捕獲・採卵速報

(11月30日現在)

岩手県農林水産部水産振興課

No. 2 (北上川水系内訳)

河川名	捕獲数								♀親魚				採卵数			
	旬計			累計			前年同期 (累計) (尾)	対前 年比 (%)	旬計		累計		旬計 (千粒)	累計 (千粒)	前年同期 (累計) (千粒)	対前 年比 (%)
	♀ (尾)	♂ (尾)	計 (尾)	♀ (尾)	♂ (尾)	計 (尾)			使用数 (尾)	使用率 (%)	使用数 (尾)	使用率 (%)				
雫石川				11	29	40	33	121.2			11	100.0		23	16	143.8
梁川				3	25	28	66	42.4			3	100.0		6	24	25.0
滝名川							18								8	
葛丸川																
稗貫川																
猿ヶ石川																
豊沢川																
飯豊川																
和賀川																
胆沢川																
衣川																
磐井川																
砂鉄川	7	29	36	27	92	119	389	30.6	6	85.7	23	85.2	14	52	213	24.4
計	7	29	36	41	146	187	506	37.0	6	85.7	37	90.2	14	81	261	31.0