

令和4年度 秋さけ漁獲速報

岩手県農林水産部水産振興課
(12月20日現在)

項目 区分		累 計				対 前 年 比			
		尾 数 (千尾)	重 量 (トン)	金 額 (百万円)	平均単価 (円/kg)	尾 数 (%)	重 量 (%)	金 額 (%)	平均単価 (%)
沿 岸 漁 獲	定 置	81	212	248	1,166	126.4	117.0	101.6	86.9
	延 縄								
	その他 (磯建 網他)	21	52	57	1,109	156.6	148.6	132.4	89.1
	小 計	102	264	305	1,155	131.6	122.0	106.3	87.1
河川捕獲		41	107	—	—	127.5	120.4	—	—
海産親魚		6	16	—	—	81.2	70.3	—	—
合 計		149	387	305	1,155	127.2	118.1	106.3	87.1
平均体重		2.60 kg/尾				92.7 %			

※漁獲金額、平均体重は、沿岸漁獲から算出しています。

※合計の対前年比は、河川捕獲尾数、重量(海産親魚を含む)を含めて算出しています。

令和4年度 秋さけ漁獲速報

(12月20日現在)

岩手県農林水産部水産振興課

区分	項目	当 旬				累 計				対前年比(累計)				
		尾数 (尾)	重量 (kg)	金額 (円)	平均単価 (円/kg)	尾数 (尾)	重量 (kg)	金額 (円)	平均単価 (円/kg)	尾数 (%)	重量 (%)	金額 (%)	平均単価 (%)	
本 年 度	沿 岸 漁 獲	種市												
		八木	1,991	5,679.1	8,332,761	1,467	17,796	47,354.9	51,687,242	1,091	117.0	107.7	95.3	88.4
		久慈	3,534	9,855.6	14,532,920	1,475	32,535	88,231.5	105,428,532	1,195	113.9	109.6	95.3	86.9
		野田	829	2,144.4	2,911,860	1,358	8,021	20,898.6	24,303,902	1,163	125.2	119.8	126.2	105.3
		普代	1,132	2,891.4	3,751,751	1,298	9,740	24,924.0	27,972,829	1,122	149.4	137.9	110.2	79.9
		田野畑	213	513.4	555,943	1,083	5,411	14,128.5	15,892,241	1,125	240.3	215.1	188.4	87.6
		田老	165	418.9	772,552	1,844	2,149	5,261.8	6,444,489	1,225	184.6	167.7	150.6	89.8
		宮古	730	1,925.5	3,122,268	1,622	7,779	19,781.9	25,420,360	1,285	123.7	107.3	92.0	85.7
		山田	395	1,008.6	1,710,309	1,696	3,977	9,624.5	12,019,513	1,249	240.3	218.9	200.2	91.5
		船越	153	388.9	554,616	1,426	3,391	8,399.2	8,839,590	1,052	207.9	182.3	156.4	85.8
		大槌	20	45.4	65,212	1,436	183	426.9	462,447	1,083	138.6	124.9	91.2	73.0
		釜石	98	237.5	367,838	1,549	2,327	5,468.6	5,737,492	1,049	159.6	143.8	121.2	84.3
	大船渡	87	204.2	257,965	1,263	8,344	19,603.1	20,749,878	1,058	139.9	129.1	103.2	79.9	
	計	9,347	25,312.9	36,935,995	1,459	101,653	264,103.5	304,958,515	1,155	131.6	122.0	106.3	87.1	
	内 訳	定置	8,362	22,848.3	33,835,972	1,481	80,911	212,479.2	247,710,058	1,166	126.4	117.0	101.6	86.9
延縄														
その他		985	2,464.6	3,100,023	1,258	20,742	51,624.3	57,248,478	1,109	156.6	148.6	132.4	89.1	
河川捕獲	海産親魚	3,160	8,557.7	—	—	41,317	106,921.4	—	—	127.5	120.4	—	—	
	合計	12,507	33,870.6	36,935,995	1,459	149,138	386,735.3	304,958,515	1,155	127.2	118.1	106.3	87.1	
平均体重		2.71 kg/尾				2.60 kg/尾				体重	当旬:	80.5	累計:	92.7
									単価	当旬:	93.3	累計:	87.1	
前 年 度	沿 岸 漁 獲	種市												
		八木	3,264	11,211.6	14,680,440	1,309	15,215	43,954.7	54,257,077	1,234				
		久慈	4,355	14,311.1	22,144,650	1,547	28,562	80,472.2	110,663,715	1,375				
		野田	434	1,504.7	2,509,048	1,667	6,405	17,437.5	19,264,754	1,105				
		普代	1,356	4,551.2	7,360,577	1,617	6,521	18,069.2	25,387,278	1,405				
		田野畑	293	947.9	1,470,195	1,551	2,252	6,568.8	8,433,683	1,284				
		田老	163	540.0	988,119	1,830	1,164	3,137.7	4,279,471	1,364				
		宮古	1,953	6,907.5	12,985,276	1,880	6,291	18,432.9	27,634,050	1,499				
		山田	302	959.8	1,623,565	1,692	1,655	4,396.0	6,003,078	1,366				
		船越	261	873.8	1,310,569	1,500	1,631	4,606.4	5,653,421	1,227				
		大槌	28	90.3	182,173	2,017	132	341.7	507,115	1,484				
		釜石	149	433.9	722,876	1,666	1,458	3,802.4	4,733,811	1,245				
	大船渡	225	654.0	1,222,168	1,869	5,964	15,186.8	20,110,048	1,324					
	計	12,783	42,985.8	67,199,656	1,563	77,250	216,406.3	286,927,501	1,326					
	内 訳	定置	12,149	40,960.6	63,616,598	1,553	64,001	181,674.2	243,692,304	1,341				
延縄									#DIV/0!					
その他		634	2,025.2	3,583,058	1,769	13,249	34,732.1	43,235,197	1,245					
河川捕獲	海産親魚	3,554	11,951.1	—	—	32,413	88,807.0	—	—					
	合計	18,764	63,098.3	67,199,656	1,563	117,256	327,556.4	286,927,501	1,326					
平均体重		3.36 kg/尾				2.80 kg/尾								

※金額及び平均単価は消費税を含む

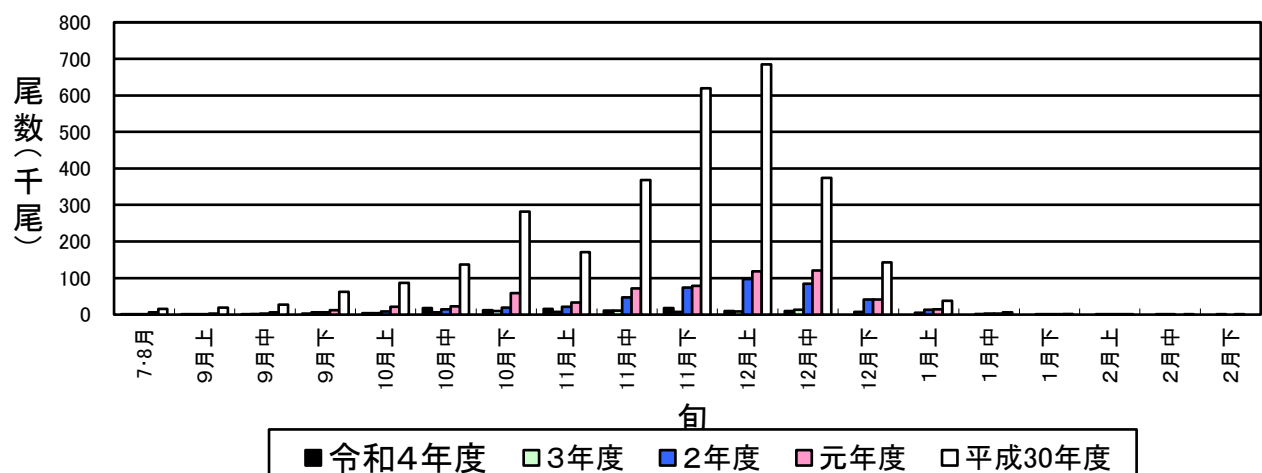
令和4年度 秋さけはえなわ漁獲速報

(12月20日現在)

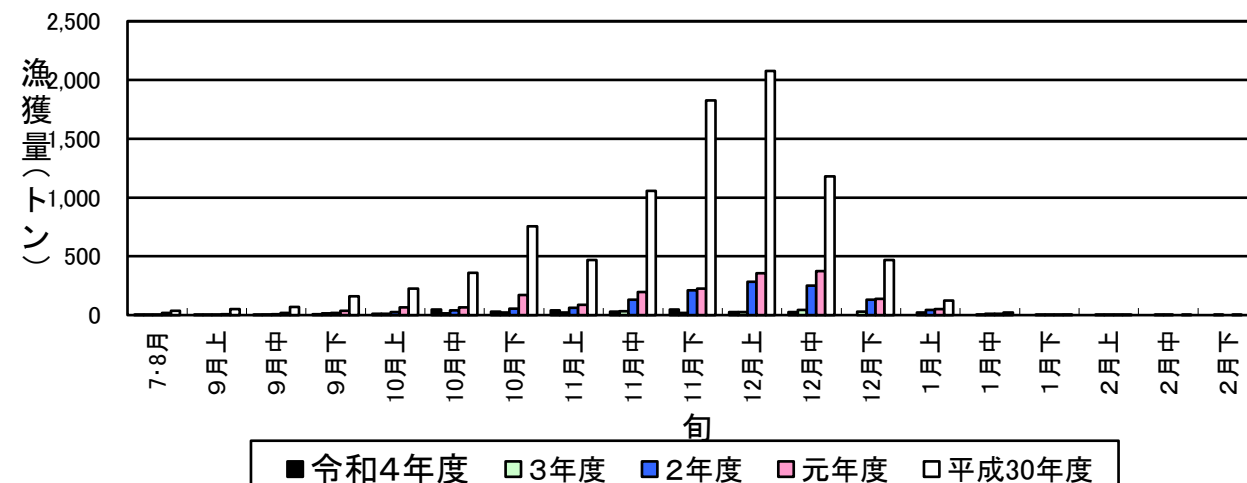
岩手県農林水産部水産振興課

項目	当 旬					累 計					対前年比(累計)				
	隻数 (隻)	尾数 (尾)	重量 (kg)	金額 (円)	平均単価 (円/kg)	隻数 (隻)	尾数 (尾)	重量 (kg)	金額 (円)	平均単価 (円/kg)	尾数 (%)	重量 (%)	金額 (%)	平均単価 (%)	
本年 度	魚市場														
	種市														
	八木														
	久慈														
	野田														
	普代														
	田野畑														
	田老														
	宮古														
	山田														
	船越														
	大槌														
釜石															
大船渡															
計															
平均体重	kg/尾					kg/尾					当旬:		累計:		
魚市場	隻数 (隻)	尾数 (尾)	重量 (kg)	金額 (円)	平均単価 (円/kg)	隻数 (隻)	尾数 (尾)	重量 (kg)	金額 (円)	平均単価 (円/kg)					
前 年 度	種市														
	八木														
	久慈														
	野田														
	普代														
	田野畑														
	田老														
	宮古														
	山田														
	船越														
	大槌														
	釜石														
大船渡															
計															
平均体重	kg/尾					kg/尾									

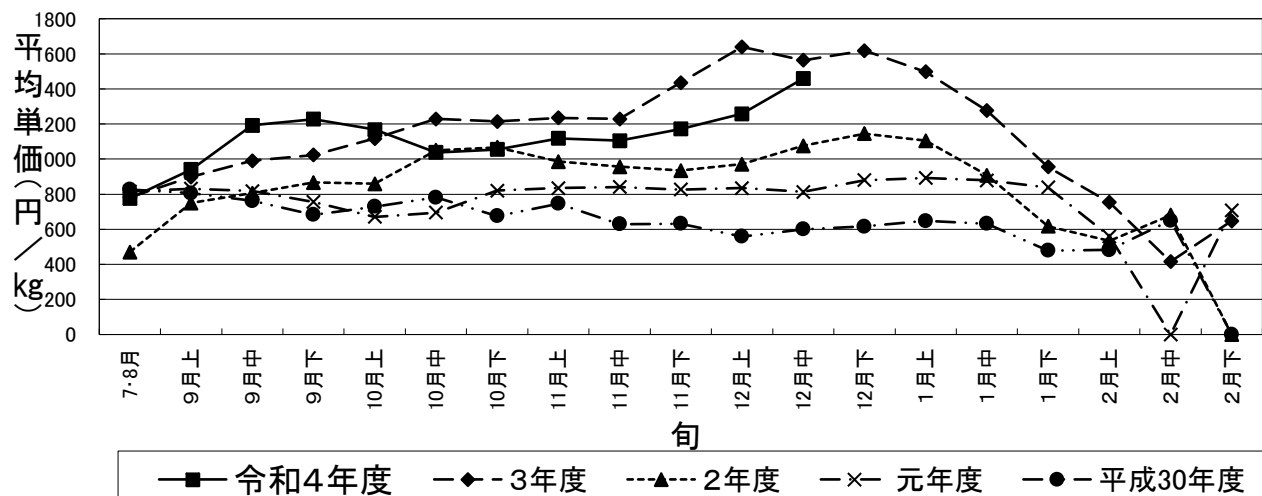
秋さけ旬別漁獲尾数(12月中旬)



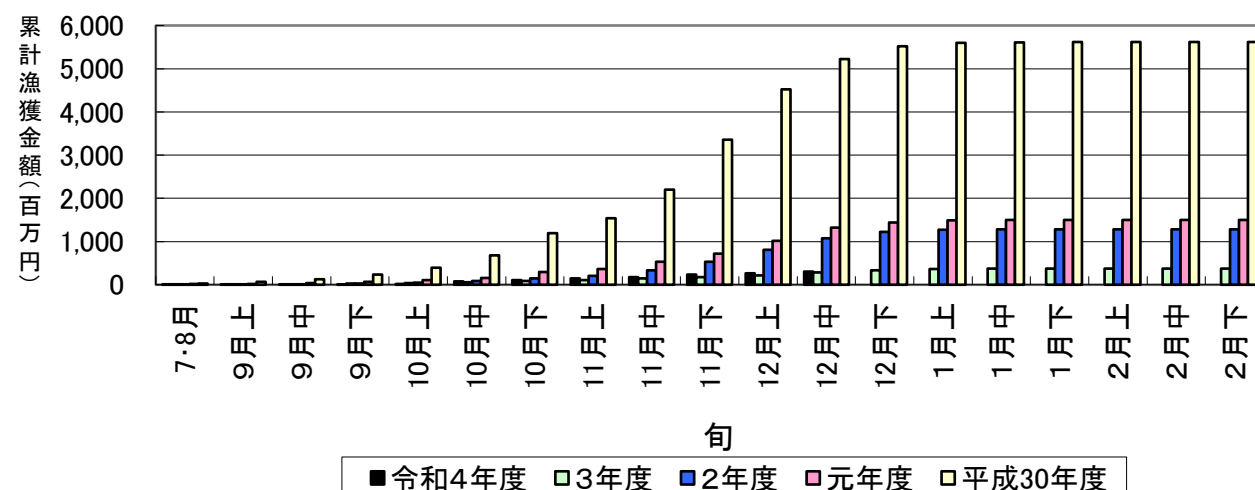
秋さけ旬別漁獲量(12月中旬)



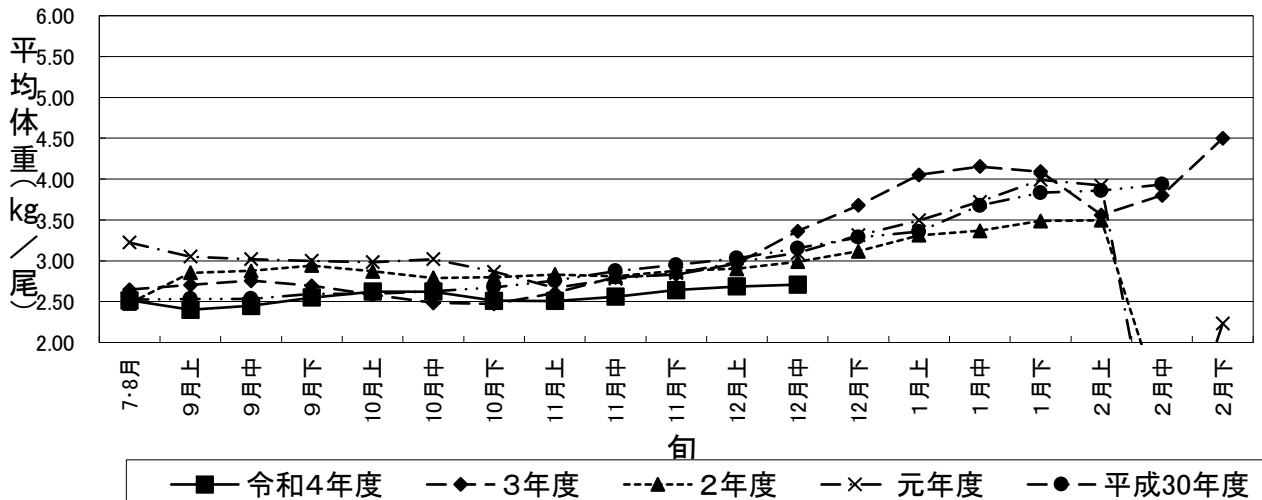
秋さけの平均単価の推移(12月中旬)



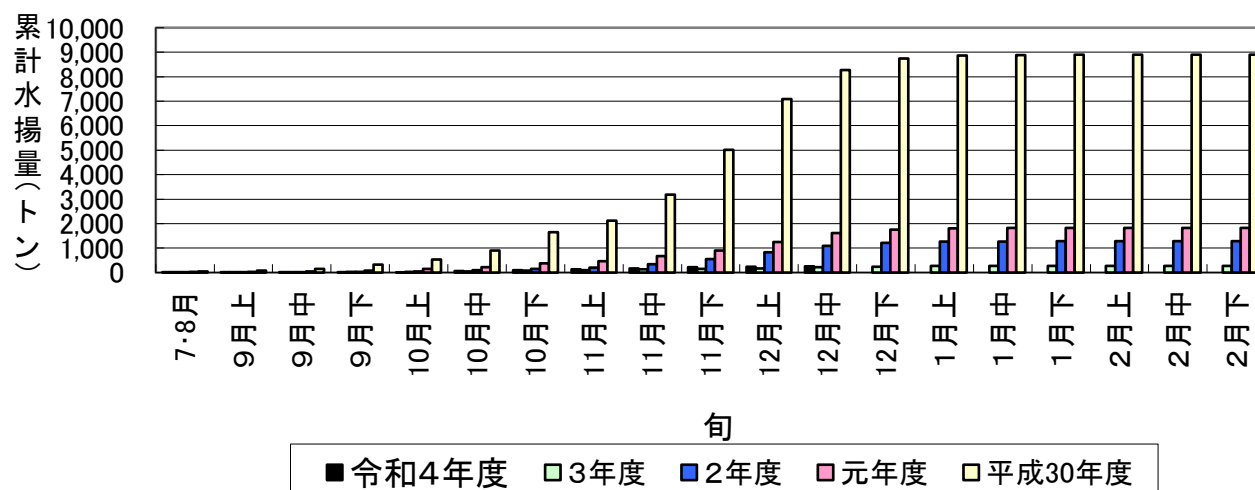
秋さけ累計漁獲金額(12月中旬)



秋さけの平均体重の推移(12月中旬)



秋さけ累計漁獲量(12月中旬)



12月20日現在

表1 本年及び過去5カ年の沿岸漁獲量(河川捕獲は含まない)

	当 旬			累 計			最 終 値			当旬における重量 到達率(%)
	重量(kg)	金額(円)	単価(円/kg)	重量(kg)	金額(円)	単価(円/kg)	重量(kg)	金額(円)	単価(円/kg)	
令和4年度	25,313	36,935,995	1,459	264,104	304,958,515	1,155	—	—	—	—
3年度	42,986	67,199,656	1,563	216,406	286,927,501	1,326	273,205	373,431,171	1,367	79.2
2年度	252,391	271,518,354	1,076	1,087,746	1,075,703,519	989	1,277,090	1,286,494,235	1,007	85.2
元年度	375,025	305,008,034	813	1,622,798	1,320,135,375	813	1,827,322	1,500,598,717	821	88.8
平成30年度	1,180,539	708,147,020	600	8,269,415	5,227,233,761	632	8,892,533	5,614,623,870	631	93.0
29年度	709,969	775,595,817	1,092	5,875,946	5,996,825,734	1,021	6,227,783	6,395,046,960	1,027	94.4
H29～R3年度平均	512,182	425,493,776	831	3,414,462	2,781,365,178	815	3,699,586	3,034,038,991	820	88.1

※重量到達率:各年度の当該旬までの累計漁獲量/各年度の最終漁獲量×100

表2 各年度対比(令和4年度/各年度の値)

単位:%

	当 旬			累 計		
	重量	金額	単価	重量	金額	単価
3年度	58.9	55.0	93.3	122.0	106.3	87.1
2年度	10.0	13.6	135.6	24.3	28.3	116.8
元年度	6.7	12.1	179.4	16.3	23.1	141.9
平成30年度	2.1	5.2	243.3	3.2	5.8	182.7
29年度	3.6	4.8	133.6	4.5	5.1	113.1
H29～R3年度平均	4.9	8.7	175.6	7.7	11.0	141.8

令和4年度

秋さけ捕獲・採卵速報

(12月20日現在)

岩手県農林水産部水産振興課

No. 2 (北上川水系内訳)

河川名	捕獲数								♀親魚				採卵数				
	旬計			累計			前年同期 (累計) (尾)	対前 年比 (%)	旬計		累計		旬計 (千粒)	累計 (千粒)	前年同期 (累計) (千粒)	対前 年比 (%)	
	♀ (尾)	♂ (尾)	計 (尾)	♀ (尾)	♂ (尾)	計 (尾)			使用数 (尾)	使用率 (%)	使用数 (尾)	使用率 (%)					
雫石川				11	29	40	33	121.2			11	100.0		23	16	143.8	終漁
梁川				3	25	28	66	42.4			3	100.0		6	24	25.0	終漁
滝名川							18								8		終漁
葛丸川																	終漁
稗貫川																	終漁
猿ヶ石川																	終漁
豊沢川																	終漁
飯豊川																	終漁
和賀川																	終漁
胆沢川																	終漁
衣川																	終漁
磐井川																	終漁
砂鉄川				27	92	119	398	29.9			23	85.2		52	218	23.9	終漁
計				41	146	187	515	36.3			37	90.2		81	266	30.5	