

令和4年度 秋さけ漁獲速報

岩手県農林水産部水産振興課
(1月20日現在)

項目 区分		累 計				対 前 年 比			
		尾 数 (千尾)	重 量 (トン)	金 額 (百万円)	平均単価 (円/kg)	尾 数 (%)	重 量 (%)	金 額 (%)	平均単価 (%)
沿 岸 漁 獲	定 置	92	245	290	1,181	118.2	104.1	88.8	85.3
	延 縄								
	その他 (磯建 網他)	21	53	59	1,108	156.4	147.2	129.1	87.7
	小 計	114	299	349	1,168	123.9	109.8	93.7	85.3
河川捕獲		49	129	—	—	123.6	110.6	—	—
海産親魚		6	16	—	—	80.3	69.2	—	—
合 計		169	444	349	1,168	121.4	107.8	93.7	85.3
平均体重		2.63 kg/尾				88.6 %			

※漁獲金額、平均体重は、沿岸漁獲から算出しています。

※合計の対前年比は、河川捕獲尾数、重量(海産親魚を含む)を含めて算出しています。

令和4年度 秋さけ漁獲速報

(1月20日現在)

岩手県農林水産部水産振興課

区分	項目	当 旬				累 計				対前年比(累計)				
		尾数 (尾)	重量 (kg)	金額 (円)	平均単価 (円/kg)	尾数 (尾)	重量 (kg)	金額 (円)	平均単価 (円/kg)	尾数 (%)	重量 (%)	金額 (%)	平均単価 (%)	
本 年 度	沿 岸 漁 獲	種市												
		八木	72	224.3	144,331	643	20,060	54,129.6	59,835,564	1,105	118.6	107.0	97.2	90.9
		久慈	146	445.0	424,660	954	37,437	102,400.3	123,765,564	1,209	119.6	113.0	97.0	85.9
		野田	14	49.3	54,302	1,101	8,923	23,664.4	27,706,337	1,171	131.5	124.9	127.8	102.3
		普代	67	232.3	270,670	1,165	11,431	29,867.8	34,158,362	1,144	144.0	127.1	101.2	79.6
		田野畑	3	14.3	10,811	756	5,829	15,068.2	16,305,968	1,082	184.7	153.4	117.0	76.3
		田老	7	21.3	22,082	1,037	2,456	6,173.0	7,904,654	1,281	155.2	128.4	114.9	89.5
		宮古	72	212.0	201,700	951	8,700	22,446.2	29,509,238	1,315	73.4	55.3	47.2	85.4
		山田	14	42.2	50,792	1,204	4,187	10,210.1	12,937,537	1,267	173.8	142.3	120.5	84.7
		船越	55	180.6	227,993	1,262	3,563	8,910.2	9,464,172	1,062	184.3	154.6	129.2	83.6
		大槌	1	3.3	4,950	1,500	195	450.3	501,633	1,114	110.2	88.1	64.5	73.2
		釜石	10	26.2	18,468	705	2,399	5,644.3	5,914,162	1,048	154.2	136.8	117.5	85.9
	大船渡	8	30.1	25,007	831	8,383	19,718.4	20,876,164	1,059	139.0	127.9	101.9	79.7	
	計	469	1,480.9	1,455,766	983	113,563	298,682.8	348,879,355	1,168	123.9	109.8	93.7	85.3	
	内 訳	定置	466	1,470.8	1,449,165	985	92,130	245,255.3	289,675,103	1,181	118.2	104.1	88.8	85.3
		延縄 その他	3	10.1	6,601	654	21,433	53,427.5	59,204,273	1,108	156.4	147.2	129.1	87.7
河川捕獲	海産親魚	686	2,166.1	—	—	48,990	129,396.2	—	—	123.6	110.6	—	—	
	合計	1,155	3,647.0	1,455,766	983	168,721	443,751.7	348,879,355	1,168	121.4	107.8	93.7	85.3	
平均体重		3.16 kg/尾				2.63 kg/尾				体重	当旬: 76.0		累計: 88.6	
										単価	当旬: 77.0		累計: 85.3	
前 年 度	沿 岸 漁 獲	種市												
		八木	218	900.1	877,034	974	16,908	50,601.1	61,544,107	1,216	※金額及び平均単価は消費税を含む			
		久慈	246	1,010.9	1,440,326	1,425	31,292	90,651.3	127,593,368	1,408				
		野田	3	15.2	26,919	1,771	6,786	18,940.7	21,683,155	1,145				
		普代	179	751.0	1,006,795	1,341	7,938	23,505.2	33,765,302	1,437				
		田野畑	95	373.9	571,944	1,530	3,156	9,824.6	13,938,370	1,419				
		田老	42	175.1	286,027	1,634	1,582	4,807.8	6,876,859	1,430				
		宮古	457	1,982.5	2,460,014	1,241	11,858	40,603.9	62,476,590	1,539				
		山田	58	216.8	278,751	1,286	2,409	7,174.4	10,733,570	1,496				
		船越	45	164.5	200,597	1,219	1,933	5,763.1	7,324,699	1,271				
		大槌	1	3.4	1,968	579	177	511.1	778,156	1,523				
		釜石	5	17.4	6,749	388	1,556	4,127.0	5,033,186	1,220				
	大船渡	5	14.8	25,530	1,725	6,031	15,416.7	20,484,550	1,329					
	計	1,354	5,625.6	7,182,654	1,277	91,626	271,926.9	372,231,912	1,369					
	内 訳	定置	1,353	5,624.1	7,182,038	1,277	77,924	235,619.4	326,378,885	1,385				
		延縄 その他	1	1.5	616	411	13,701	36,304.0	45,852,082	1,263				
河川捕獲	海産親魚	845	3,510.8	—	—	39,643	117,035.5	—	—					
	合計	2,199	9,136.4	7,182,654	1,277	138,949	411,625.6	372,231,912	1,369					
平均体重		4.15 kg/尾				2.97 kg/尾								

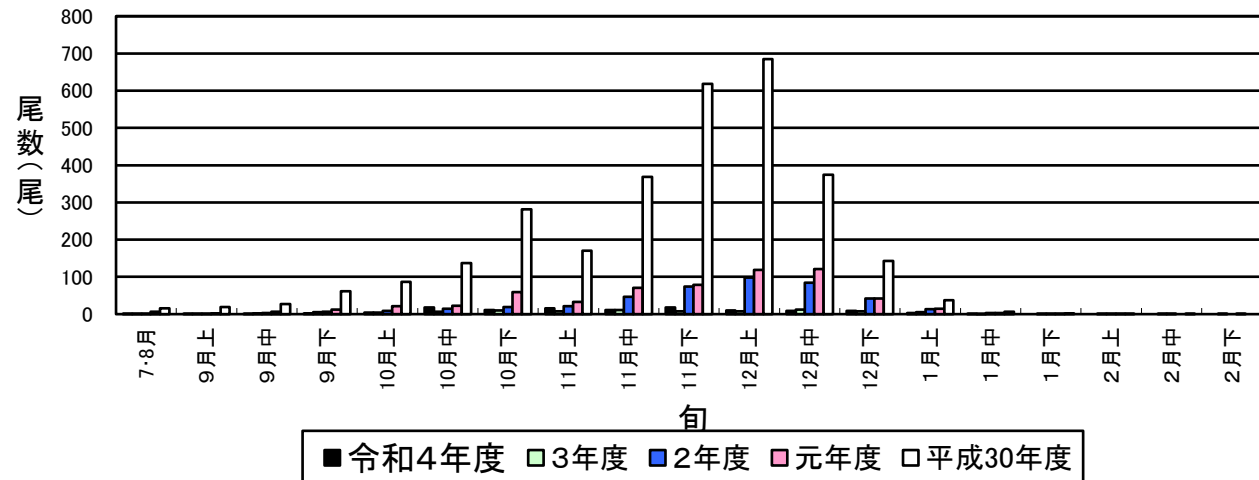
令和4年度 秋さけはえなわ漁獲速報

(1月20日現在)

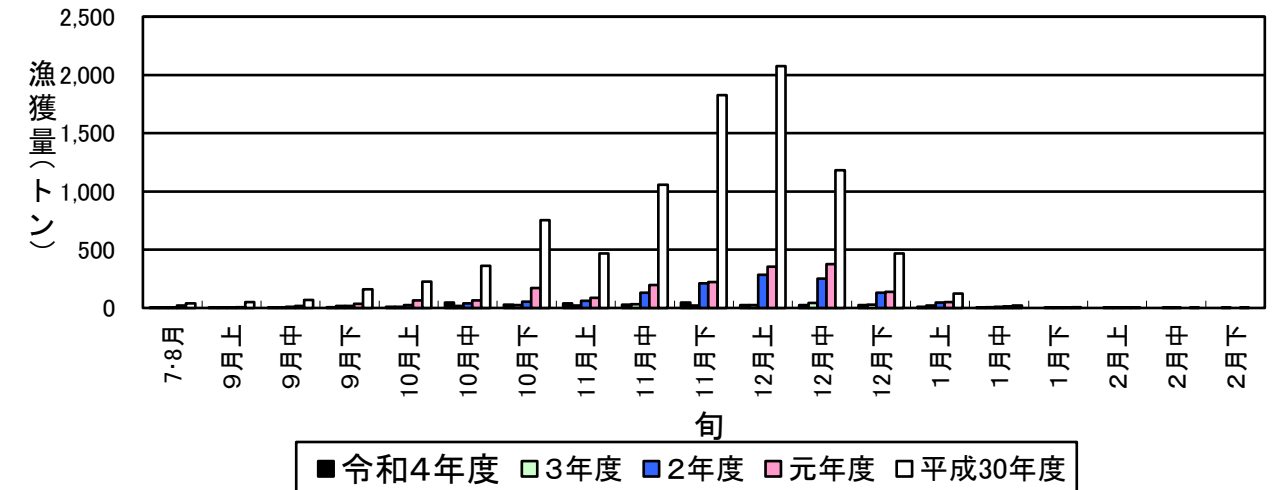
岩手県農林水産部水産振興課

項目	当旬					累計					対前年比(累計)				
	隻数 (隻)	尾数 (尾)	重量 (kg)	金額 (円)	平均単価 (円/kg)	隻数 (隻)	尾数 (尾)	重量 (kg)	金額 (円)	平均単価 (円/kg)	尾数 (%)	重量 (%)	金額 (%)	平均単価 (%)	
本年度	魚市場														
	種市														
	八木														
	久慈														
	野田														
	普代														
	田野畑														
	田老														
	宮古														
	山田														
	船越														
	大槌														
釜石															
大船渡															
計											#DIV/0!	#DIV/0!	#DIV/0!		
平均体重	kg/尾					kg/尾					当旬:		累計:		
前年度	魚市場														
	種市														
	八木														
	久慈														
	野田														
	普代														
	田野畑														
	田老														
	宮古														
	山田														
	船越														
	大槌														
釜石															
大船渡															
計											#DIV/0!				
平均体重	kg/尾					kg/尾									

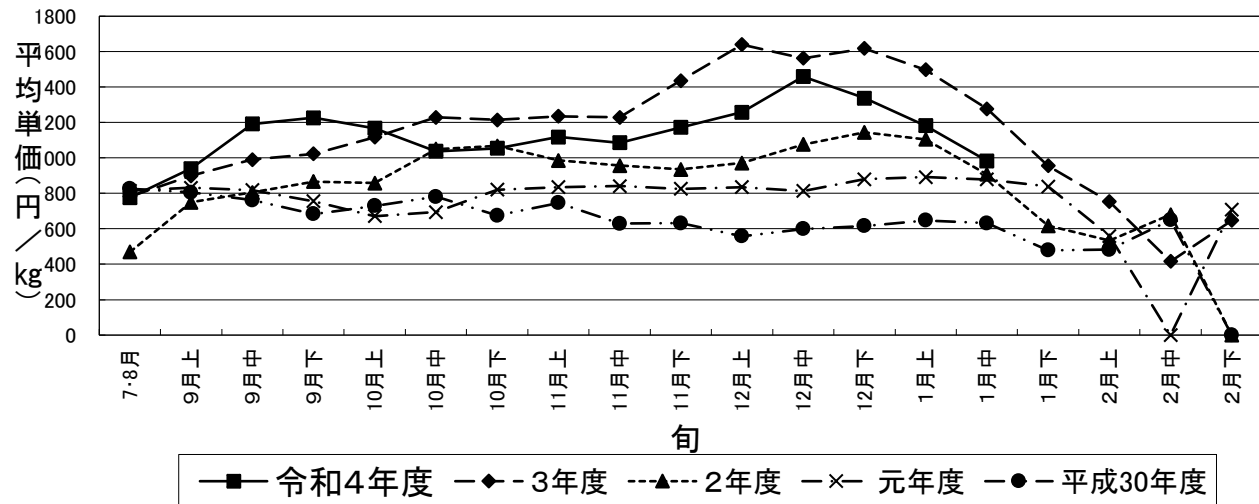
秋さけ旬別漁獲尾数(1月中旬)



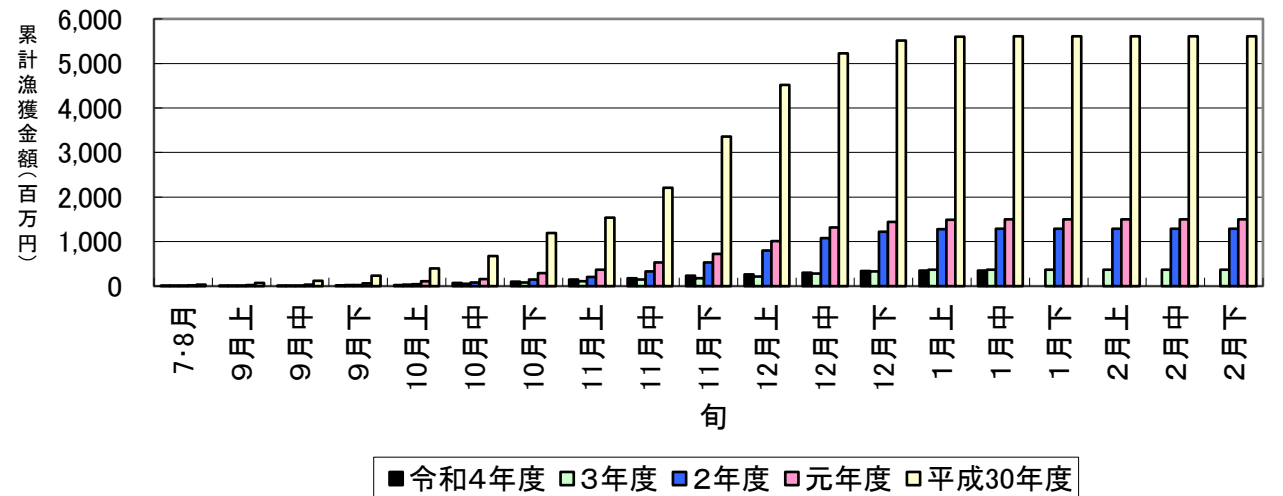
秋さけ旬別漁獲量(1月中旬)



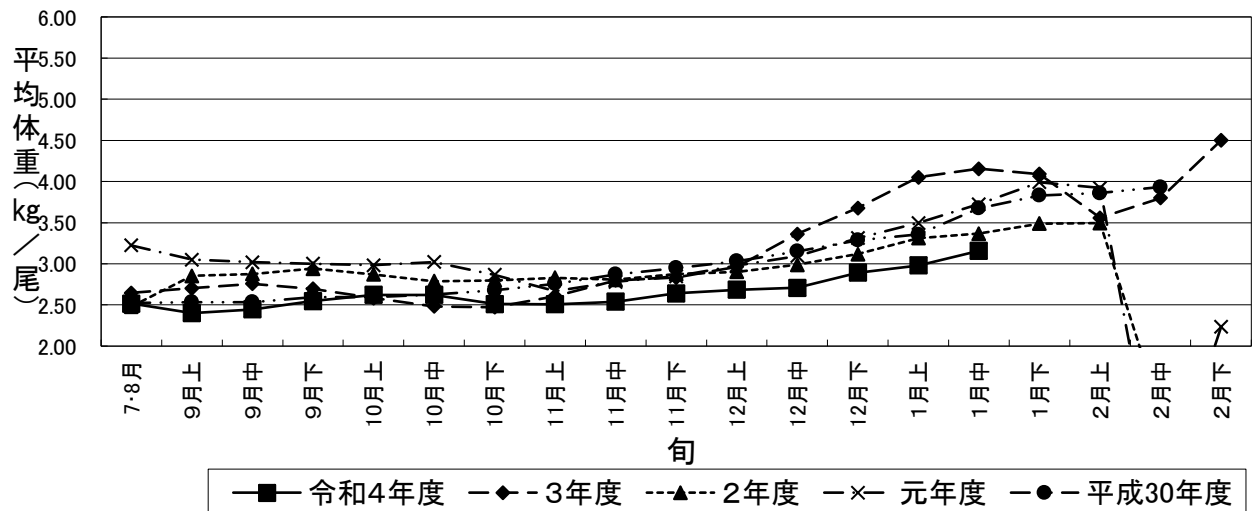
秋さけの平均単価の推移(1月中旬)



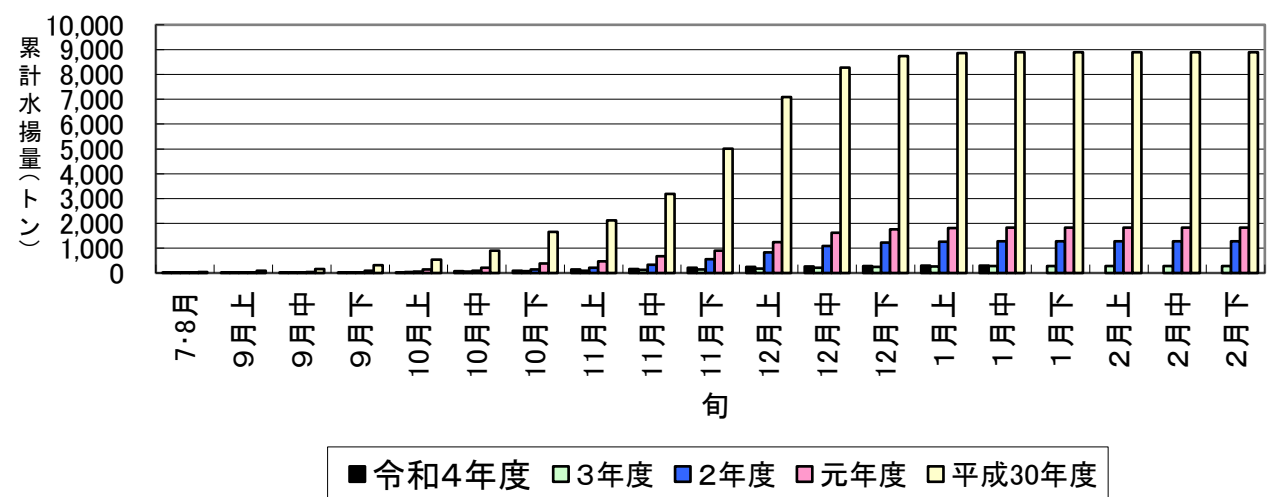
秋さけ累計漁獲金額(1月中旬)



秋さけの平均体重の推移(1月中旬)



秋さけ累計漁獲量(1月中旬)



1月20日現在

表1 本年及び過去5カ年の沿岸漁獲量(河川捕獲は含まない)

	当 旬			累 計			最 終 値			当旬における重量 到達率(%)
	重量(kg)	金額(円)	単価(円/kg)	重量(kg)	金額(円)	単価(円/kg)	重量(kg)	金額(円)	単価(円/kg)	
令和4年度	1,481	1,455,766	983	298,683	348,879,355	1,168	—	—	—	—
3年度	5,626	7,182,654	1,277	271,927	372,231,912	1,369	273,205	373,431,171	1,367	99.5
2年度	11,246	10,209,446	908	1,274,291	1,284,790,481	1,008	1,277,090	1,286,494,235	1,007	99.8
元年度	12,303	10,805,268	878	1,824,522	1,498,314,488	821	1,827,322	1,500,598,717	821	99.8
平成30年度	22,644	14,302,865	632	8,886,921	5,611,934,971	631	8,892,533	5,614,623,870	631	99.9
29年度	26,371	27,588,321	1,046	6,217,978	6,384,107,548	1,027	6,227,783	6,395,046,960	1,027	99.8
H29～R3年度平均	15,638	14,017,711	896	3,695,128	3,030,275,880	820	3,699,586	3,034,038,991	820	99.8

※重量到達率:各年度の当該旬までの累計漁獲量/各年度の最終漁獲量×100

表2 各年度対比(令和4年度/各年度の値)

単位:%

	当 旬			累 計		
	重量	金額	単価	重量	金額	単価
3年度	26.3	20.3	77.0	109.8	93.7	85.3
2年度	13.2	14.3	108.3	23.4	27.2	115.9
元年度	12.0	13.5	111.9	16.4	23.3	142.2
平成30年度	6.5	10.2	155.6	3.4	6.2	185.0
29年度	5.6	5.3	94.0	4.8	5.5	113.8
H29～R3年度平均	9.5	10.4	109.7	8.1	11.5	142.4

令和4年度

秋さけ捕獲・採卵速報

(1月20日現在)

岩手県農林水産部水産振興課

No. 2 (北上川水系内訳)

河川名	捕獲数								♀親魚				採卵数				
	旬計			累計			前年同期 (累計) (尾)	対前 年比 (%)	旬計		累計		旬計 (千粒)	累計 (千粒)	前年同期 (累計) (千粒)	対前 年比 (%)	
	♀ (尾)	♂ (尾)	計 (尾)	♀ (尾)	♂ (尾)	計 (尾)			使用数 (尾)	使用率 (%)	使用数 (尾)	使用率 (%)					
雫石川				11	29	40	33	121.2			11	100.0		23	16	143.8	終漁
梁川				3	25	28	66	42.4			3	100.0		6	24	25.0	終漁
滝名川							18								8		終漁
葛丸川																	終漁
稗貫川																	終漁
猿ヶ石川																	終漁
豊沢川																	終漁
飯豊川																	終漁
和賀川																	終漁
胆沢川																	終漁
衣川																	終漁
磐井川																	終漁
砂鉄川				27	92	119	398	29.9			23	85.2		52	218	23.9	終漁
計				41	146	187	515	36.3			37	90.2		81	266	30.5	