

令和4年度 秋さけ漁獲速報(最終)

岩手県農林水産部水産振興課
(2月28日現在)

項目 区分		累 計				対 前 年 比			
		尾 数 (千尾)	重 量 (トン)	金 額 (百万円)	平均単価 (円/kg)	尾 数 (%)	重 量 (%)	金 額 (%)	平均単価 (%)
沿 岸 漁 獲	定 置	92	246	290	1,180	118.0	103.7	88.5	85.4
	延 縄	0	0	0	320	100.0	108.6	128.6	118.4
	その他 (磯建 網他)	21	53	59	1,108	156.5	147.2	129.1	87.7
	小 計	114	299	349	1,167	123.7	109.5	93.5	85.4
河川捕獲		49	131	—	—	124.2	111.2	—	—
海産親魚		6	16	—	—	80.3	69.1	—	—
合 計		169	446	349	1,167	121.4	107.8	93.5	85.4
平均体重		2.63 kg/尾				88.5 %			

※漁獲金額、平均体重は、沿岸漁獲から算出しています。

※合計の対前年比は、河川捕獲尾数、重量(海産親魚を含む)を含めて算出しています。

令和4年度 秋さけ漁獲速報(最終) (2月28日現在)

岩手県農林水産部水産振興課

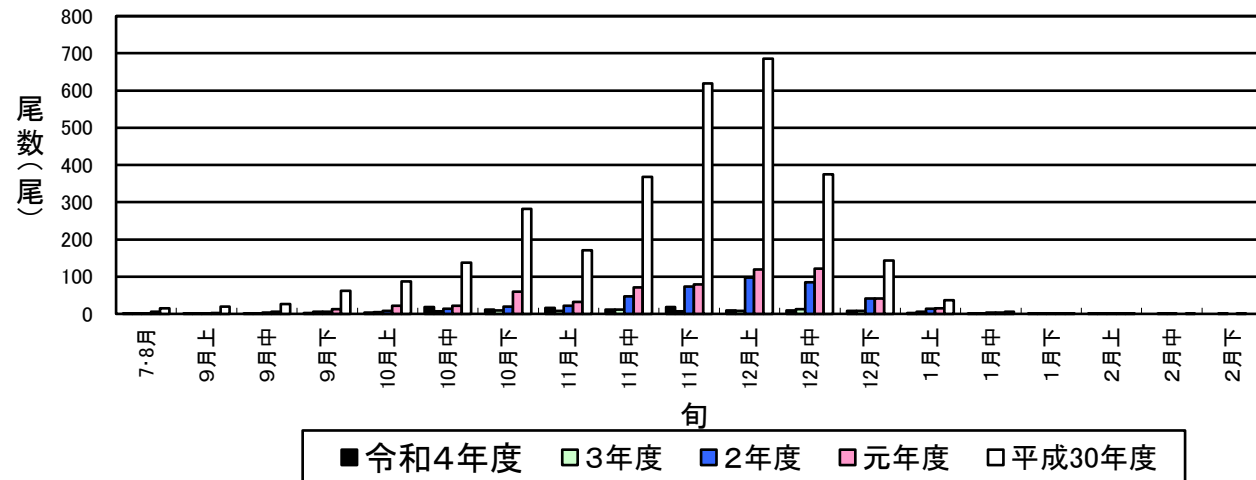
区分	項目	当 旬				累 計				対前年比(累計)			
		尾数 (尾)	重量 (kg)	金額 (円)	平均単価 (円/kg)	尾数 (尾)	重量 (kg)	金額 (円)	平均単価 (円/kg)	尾数 (%)	重量 (%)	金額 (%)	平均単価 (%)
本 年 度	沿 岸 漁 獲	種市											
		八木				20,063	54,137.8	59,841,547	1,105	118.5	106.8	97.1	90.9
		久慈				37,499	102,616.6	123,902,549	1,207	119.5	112.8	96.8	85.8
		野田				8,923	23,664.4	27,706,337	1,171	131.5	124.9	127.8	102.3
		普代				11,439	29,895.0	34,179,703	1,143	143.4	126.3	100.8	79.9
		田野畑				5,829	15,068.2	16,305,968	1,082	184.7	153.4	117.0	76.3
		田老				2,456	6,173.0	7,904,654	1,281	153.8	126.6	113.9	90.0
		宮古				8,718	22,498.7	29,563,152	1,314	72.6	54.6	47.0	86.0
		山田				4,197	10,220.2	12,878,277	1,260	173.7	142.0	119.6	84.2
		船越				3,618	9,090.8	9,692,165	1,066	187.1	157.7	132.3	83.9
		大槌				195	450.3	501,633	1,114	110.2	88.1	64.5	73.2
		釜石				2,400	5,648.1	5,917,445	1,048	154.2	136.9	117.6	85.9
	大船渡				8,383	19,718.4	20,876,164	1,059	138.9	127.8	101.8	79.7	
	計				113,720	299,181.5	349,269,594	1,167	123.7	109.5	93.5	85.4	
	内 訳	定置				92,283	245,740.1	290,057,526	1,180	118.0	103.7	88.5	85.4
延縄					1	3.8	1,215	320	100.0	108.6	128.6	118.4	
その他					21,436	53,437.6	59,210,874	1,108	156.5	147.2	129.1	87.7	
河川捕獲			—	—	49,392	130,754.0	—	—	124.2	111.2	—	—	
海産親魚			—	—	6,168	15,668.7	—	—	80.3	69.1	—	—	
合計					169,280	445,604.3	349,269,594	1,167	121.4	107.8	93.5	85.4	
平均体重		#DIV/0!	kg/尾				2.63 kg/尾	体重	当旬:		累計:	88.5	
								単価	当旬:		累計:	85.4	
前 年 度	沿 岸 漁 獲	種市											
		八木				16,934	50,700.4	61,628,288	1,216	※金額及び平均単価は消費税を含む			
		久慈				31,372	90,957.0	127,997,452	1,407				
		野田				6,786	18,940.7	21,683,155	1,145				
		普代				7,977	23,675.2	33,893,435	1,432				
		田野畑				3,156	9,824.6	13,938,370	1,419				
		田老				1,597	4,875.1	6,937,669	1,423				
		宮古				12,001	41,197.9	62,950,459	1,528				
		山田				2,416	7,198.0	10,766,524	1,496				
		船越				1,934	5,765.7	7,325,962	1,271				
		大槌				177	511.1	778,156	1,523				
		釜石				1,556	4,127.0	5,033,186	1,220				
	大船渡	1	4.5	2,916	648	6,035	15,431.8	1,328					
	計	1	4.5	2,916	648	91,941	273,204.5	373,431,171	1,367				
	内 訳	定置	1	4.5	2,916	648	78,239	236,897.0	327,578,144	1,383			
延縄					1	3.5	945	270					
その他					13,701	36,304.0	45,852,082	1,263					
河川捕獲			—	—	39,782	117,542.0	—	—					
海産親魚			—	—	7,680	22,663.2	—	—					
合計	1	4.5	2,916		139,403	413,409.7	373,431,171	1,367					
平均体重		4.50 kg/尾					2.97 kg/尾						

令和4年度 秋さけはえなわ漁獲速報(最終) (2月28日現在)

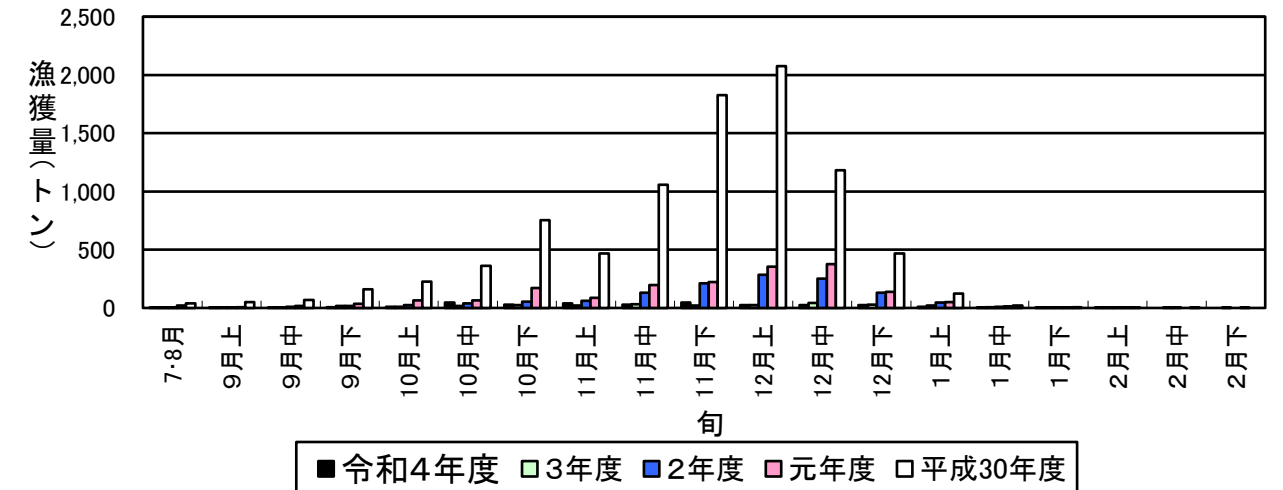
岩手県農林水産部水産振興課

項目	当旬					累計					対前年比(累計)			
	隻数 (隻)	尾数 (尾)	重量 (kg)	金額 (円)	平均単価 (円/kg)	隻数 (隻)	尾数 (尾)	重量 (kg)	金額 (円)	平均単価 (円/kg)	尾数 (%)	重量 (%)	金額 (%)	平均単価 (%)
本年 度	魚市場													
	種市													
	八木						1	4	1,215	320				
	久慈													
	野田													
	普代													
	田野畑													
	田老													
	宮古													
	山田													
	船越													
	大槌													
釜石														
大船渡														
計							1	4	1,215	320	#DIV/0!	#DIV/0!	#DIV/0!	
平均体重	kg/尾					3.80 kg/尾					当旬:		累計:	
魚市場	隻数 (隻)	尾数 (尾)	重量 (kg)	金額 (円)	平均単価 (円/kg)	隻数 (隻)	尾数 (尾)	重量 (kg)	金額 (円)	平均単価 (円/kg)				
前 年 度	種市													
	八木													
	久慈													
	野田													
	普代													
	田野畑													
	田老													
	宮古													
	山田													
	船越													
	大槌													
	釜石													
大船渡														
計													#DIV/0!	
平均体重	kg/尾					kg/尾								

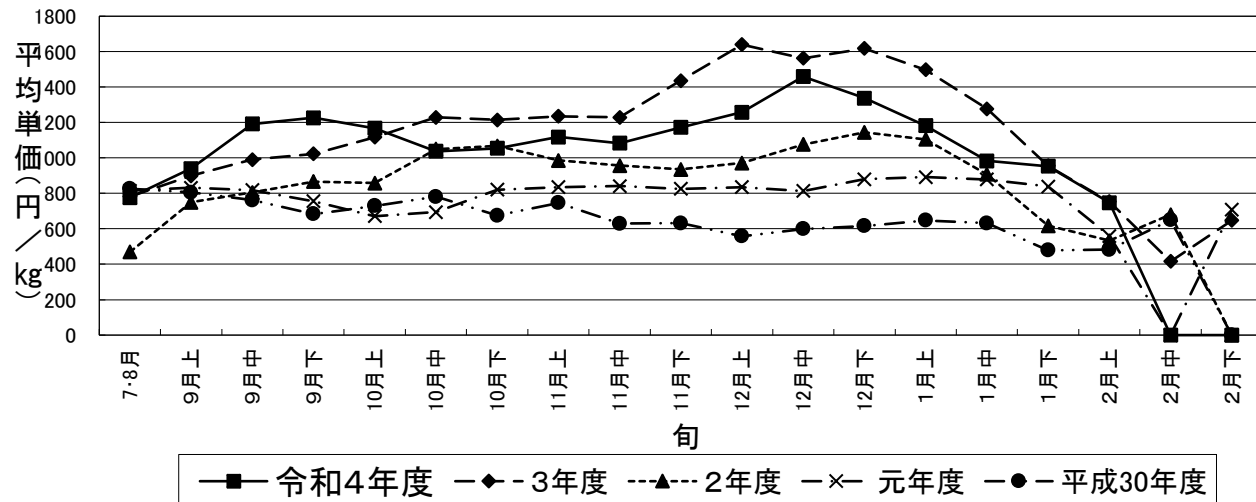
秋さけ旬別漁獲尾数(2月下旬)



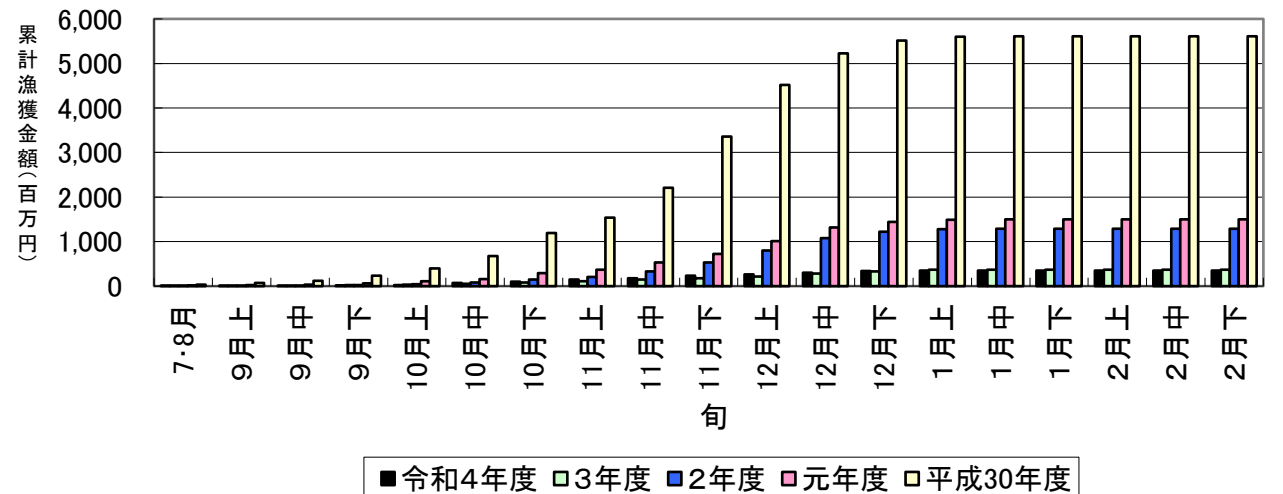
秋さけ旬別漁獲量(2月下旬)



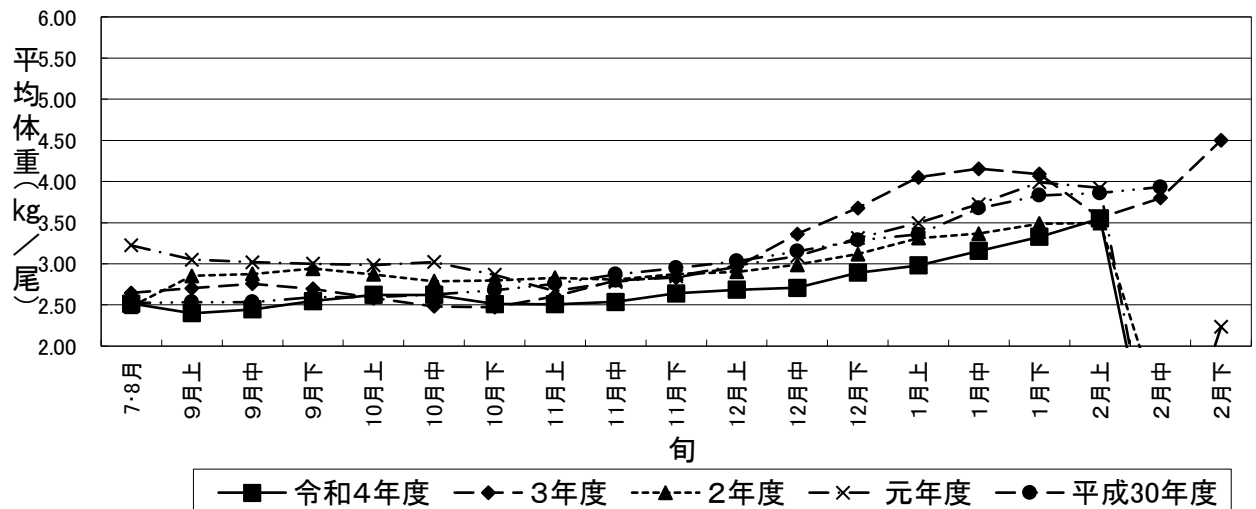
秋さけの平均単価の推移(2月下旬)



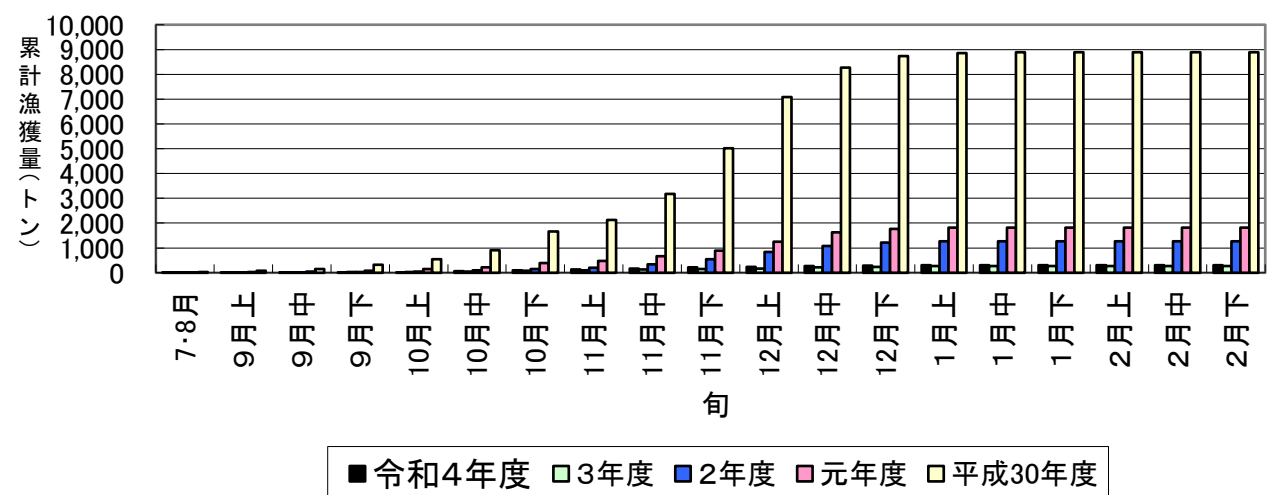
秋さけ累計漁獲金額(2月下旬)



秋さけの平均体重の推移(2月下旬)



秋さけ累計漁獲量(2月下旬)



2月28日現在

表1 本年及び過去5カ年の沿岸漁獲量(河川捕獲は含まない)

	当 旬			累 計			最 終 値			当旬における重量 到達率(%)
	重量(kg)	金額(円)	単価(円/kg)	重量(kg)	金額(円)	単価(円/kg)	重量(kg)	金額(円)	単価(円/kg)	
令和4年度				299,182	349,269,594	1,167	—	—	—	—
3年度	5	2,916	648	273,205	373,431,171	1,367	273,205	373,431,171	1,367	100.0
2年度				1,277,090	1,286,494,235	1,007	1,277,090	1,286,494,235	1,007	100.0
元年度	7	4,740	707	1,827,322	1,500,598,717	821	1,827,322	1,500,598,717	821	100.0
平成30年度				8,892,533	5,614,623,870	631	8,892,533	5,614,623,870	631	100.0
29年度				6,227,783	6,395,046,960	1,027	6,227,783	6,395,046,960	1,027	100.0
H29～R3年度平均	2	1,531	684	3,699,586	3,034,038,991	820	3,699,586	3,034,038,991	820	100.0

※重量到達率:各年度の当該旬までの累計漁獲量/各年度の最終漁獲量×100

表2 各年度対比(令和4年度/各年度の値)

単位:%

	当 旬			累 計		
	重量	金額	単価	重量	金額	単価
3年度				109.5	93.5	85.4
2年度				23.4	27.1	115.9
元年度				16.4	23.3	142.2
平成30年度				3.4	6.2	184.9
29年度				4.8	5.5	113.7
H29～R3年度平均				8.1	11.5	142.4

令和4年度

秋さけ捕獲・採卵速報

(2月28日現在)

岩手県農林水産部水産振興課

No. 1

河川名	捕獲数						前年同期 (累計) (尾)	対前 年比 (%)	蓄養へ回 した尾数 ♀親魚		蓄養中にへ い死した尾 数♀親魚		♀ 親 魚		その他の 尾数 ♀親魚		採 卵 数				蓄養中 の尾数 ♀ (尾)				
	小 計			累 計					小計	累計	小計	累計	使用数 (尾)	使用率 (%)	使用数 (尾)	使用率 (%)	小計	累計	前年同期 (累計) (千粒)	対前 年比 (%)					
	♀ (尾)	♂ (尾)	計 (尾)	♀ (尾)	♂ (尾)	計 (尾)																			
沿岸	川尻川																								
	有家川				408	444	852	1,614	52.8			388		31			370	90.7		5		803	1,815	44.2	
	高家川																								
	久慈川				856	915	1,771	1,252	141.5			856		6			307	35.9				619	1,208	51.2	
	海産				2,459	54	2,513	1,906	132			2,251		109			1,838	75		208		3,235	3,511	92	
	宇部川				190	174	364	38	957.9																
	安家川				4,066	3,957	8,023	9,463	84.8			2,439		65			3,613	88.9		514		8,136	11,742	69.3	
	海産				1,301	10	1,311	1,537	85			1,301		98			1,134	87				2,410	3,570	68	
	普代川				188	277	465	468	99.4			143		4			119	63.3		45		258	371	69.5	
	海産				197	121	318	653	49			197		31			155	79				343	669	51	
	明戸川				221	248	469	129	363.6			153		8			136	61.5		30		216	88	245.5	
	海産				1,190	652	1,842	2,012	92			1,190		19			1,116	94				2,987	2,352	127	
	小本川				1,296	1,380	2,676	1,329	201.4			708		17			1,069	82.5		146		2,731	1,617	168.9	
	海産							75															215		
	摂待川				406	342	748	435	172.0			29		1			301	74.1		103		751	376	199.7	
	田老川				1,228	1,185	2,413	1,439	167.7			288		7			968	78.8		253		2,386	1,420	168.0	
	海産				41	14	55	594	9			41		4			27	66				67	947	7	
	閉伊川				2,117	2,446	4,563	1,685	270.8			423		7			1,921	90.7		189		4,429	2,022	219.0	
	海産							96															238		
	津軽石川				3,589	3,240	6,829	6,325	108.0			229		10			2,939	81.9		640		7,064	8,403	84.1	
	海産							476															1,056		
	重茂川				448	565	1,013	504	201.0			259		1			279	62.3		137		686	361	190.0	
	海産							81															220		
	大沢川																								
	関口川																								
	織笠川				492	675	1,167	1,516	77.0			490		1			410	83.3		2		890	1,567	56.8	
	海産				187	1	188	224	84			187		5			152	81		2		361	532	68	
	大槌川				191	273	464	329	141.0								136	71.2		55		298	371	80.3	
	海産																								
	小鍬川																								
	鶉住居川				831	986	1,817	647	280.8								505	60.8		326		1,040	591	176.0	
	海産																								
	甲子川				1,183	1,512	2,695	1,146	235.2								836	70.7		347		1,419	1,116	127.2	
	海産							26															60		
	片岸川				335	634	969	666	145.5			1		1			241	71.9		93		478	386	123.8	
	海産																								
	熊野川				204	419	623	222	280.6								122	59.8		82		244	69	353.6	
	吉浜川				198	244	442	289	152.9								120	60.6		78		269	208	129.3	
	海産																								
	浦浜川							351																	
	綾里川				160	154	314	304	103.3											160					
	盛川				638	765	1,403	1,251	112.2			289		16			455	71.3		133		1,073	1,154	93.0	
	気仙川				4,010	5,210	9,220	7,865	117.2								3,762	93.8		248		9,206	9,146	100.7	
	海産																								
小	河川				23,255	26,045	49,300	39,267	125.6			6,695		175			18,609	80.0		3,586		42,996	44,031	97.6	
	海産				5,375	852	6,227	7,680	81.1			5,167		266			4,422	82.3		210		9,403	13,370	70.3	
計	計				28,630	26,897	55,527	46,947	118.3			11,862		441			23,031	80.4		3,796		52,399	57,401	91.3	
北	上川				41	146	187	515	36.3								37	90.2				81	266	30.5	
合	河川				23,296	26,191	49,487	39,782	124.4			6,695		175			18,646	80.0		3,586		43,077	44,297	97.2	
	海産				5,375	852	6,227	7,680	81.1			5,167		266			4,422	82.3		210		9,403	13,370	70.3	
計	計				28,671	27,043	55,714	47,462	117.4			11,862		441			23,068	80.5		3,796		52,480	57,667	91.0	

※親魚の移出入や蓄養親魚を使用した場合は、使用率が100%を上回ることがあります。

令和4年度

秋さけ捕獲・採卵速報(最終)

(2月28日現在)

岩手県農林水産部水産振興課

No. 2 (北上川水系内訳)

河川名	捕獲数								♀親魚				採卵数				
	旬計			累計			前年同期 (累計) (尾)	対前 年比 (%)	旬計		累計		旬計 (千粒)	累計 (千粒)	前年同期 (累計) (千粒)	対前 年比 (%)	
	♀ (尾)	♂ (尾)	計 (尾)	♀ (尾)	♂ (尾)	計 (尾)			使用数 (尾)	使用率 (%)	使用数 (尾)	使用率 (%)					
雫石川				11	29	40	33	121.2			11	100.0		23	16	143.8	終漁
梁川				3	25	28	66	42.4			3	100.0		6	24	25.0	終漁
滝名川							18								8		終漁
葛丸川																	終漁
稗貫川																	終漁
猿ヶ石川																	終漁
豊沢川																	終漁
飯豊川																	終漁
和賀川																	終漁
胆沢川																	終漁
衣川																	終漁
磐井川																	終漁
砂鉄川				27	92	119	398	29.9			23	85.2		52	218	23.9	終漁
計				41	146	187	515	36.3			37	90.2		81	266	30.5	