

令和5年度 秋さけ漁獲速報

岩手県農林水産部水産振興課  
(9月20日現在)

項目 区分		累 計				対 前 年 比			
		尾 数 (千尾)	重 量 (トン)	金 額 (百万円)	平均単価 (円/kg)	尾 数 (%)	重 量 (%)	金 額 (%)	平均単価 (%)
沿 岸 漁 獲	定 置	0.1	0.3	0.2	735	10.9	11.3	7.8	69.2
	延 縄								
	その他 (磯建 網他)	0.0	0.0	0.0	1,085	0.6	0.7	0.7	98.5
	小 計	0.1	0.3	0.2	742	8.5	8.7	6.1	69.3
河川捕獲		0.1	0.4	—	—	13.1	13.5	—	—
海産親魚				—	—			—	—
合 計		0.3	0.7	0.2	742	10.5	10.8	6.1	69.3
平均体重		2.52 kg/尾				103.1 %			

※漁獲金額、平均体重は、沿岸漁獲から算出しています。

※合計の対前年比は、河川捕獲尾数、重量(海産親魚を含む)を含めて算出しています。

令和5年度 秋さけ漁獲速報

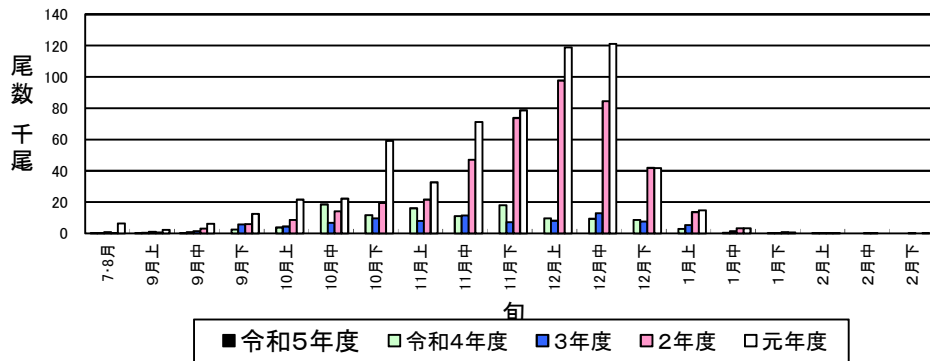
(9月20日現在)

岩手県農林水産部水産振興課

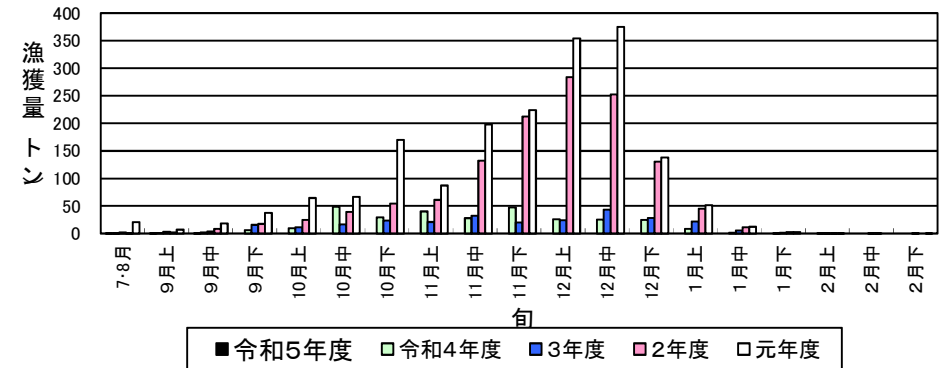
区分	項目	当 旬				累 計				対前年比(累計)				
		尾数 (尾)	重量 (kg)	金額 (円)	平均単価 (円/kg)	尾数 (尾)	重量 (kg)	金額 (円)	平均単価 (円/kg)	尾数 (%)	重量 (%)	金額 (%)	平均単価 (%)	
本年	沿岸漁獲	種市												
		八木	1	1.6	432	270	9	22.8	15,907	698	8.7	9.5	7.7	81.8
		久慈	14	36.6	23,895	653	84	212.5	127,200	599	13.6	13.8	7.9	57.4
		野田								#DIV/0!				
		普代					2	5.7	4,956	869	2.6	2.9	2.2	76.0
		田野畑	1	3.4	2,203	648	2	6.7	3,700	552	11.8	16.3	8.8	53.8
		田老								#DIV/0!				
		宮古	4	9.5	9,774	1,029	7	17.0	18,630	1,096	7.8	8.6	8.6	99.2
		山田	7	16.6	27,300	1,645	12	29.0	41,268	1,423	22.2	23.3	22.7	97.1
		船越					1	1.8	2,527	1,404	3.0	1.9	2.3	119.3
		大槌					1	2.2	1,637	744	100.0	122.2	111.2	91.0
		釜石								#DIV/0!				
		大船渡	2	4.8	7,258	1,512	3	7.3	10,390	1,423	13.6	14.6	13.8	95.0
		計	29	72.5	70,862	977	121	305.0	226,215	742	8.5	8.7	6.1	69.3
		度内	定置	28	69.5	66,974	964	119	299.0	219,704	735	10.9	11.3	7.8
延縄														
訳その他	1		3.0	3,888	1,296	2	6.0	6,512	1,085	0.6	0.7	0.7	98.5	
河川	捕獲	94	235.0	—	—	142	356.2	—	—	13.1	13.5	—	—	
	海産親魚			—	—			—	—			—	—	
合計	123	307.5	70,862	977	263	661.2	226,215	742	10.5	10.8	6.1	69.3		
平均体重		2.50 kg/尾				2.52 kg/尾				体重	当旬: 102.2	累計: 103.1		
									単価	当旬: 82.0	累計: 69.3			
前年	沿岸漁獲	種市												
		八木	50	115.8	108,803	940	103	240.7	205,318	853				
		久慈	348	860.2	1,027,510	1,195	619	1,538.1	1,605,073	1,044				
		野田	253	631.3	763,364	1,209	378	933.9	986,503	1,056				
		普代	61	152.2	180,909	1,189	78	193.6	221,525	1,144				
		田野畑	15	37.0	38,943	1,053	17	41.0	42,090	1,027				
		田老	14	34.8	41,572	1,195	21	54.0	67,229	1,245				
		宮古	58	131.8	155,277	1,178	90	196.6	217,107	1,104				
		山田	31	72.5	99,306	1,370	54	124.3	182,091	1,465				
		船越	22	59.0	69,441	1,177	33	92.9	109,313	1,177				
		大槌	1	1.8	1,472	818	1	1.8	1,472	818				
		釜石	6	10.6	10,638	1,004	10	19.6	21,244	1,084				
		大船渡	14	28.4	48,081	1,693	22	50.1	75,049	1,498				
		計	873	2,135.4	2,545,316	1,192	1,426	3,486.6	3,734,014	1,071				
		度内	定置	642	1,561.2	1,852,805	1,187	1,090	2,648.1	2,810,023	1,061			
延縄														
訳その他	231		574.2	692,531	1,206	336	838.5	924,012	1,102					
河川	捕獲	579	1,416.3	—	—	1,088	2,640.8	—	—					
	海産親魚			—	—			—	—					
合計	1,452	3,551.7	2,545,316	1,192	2,514	6,127.4	3,734,014	1,071						
平均体重		2.45 kg/尾				2.45 kg/尾								

※金額及び平均単価は消費税を含む

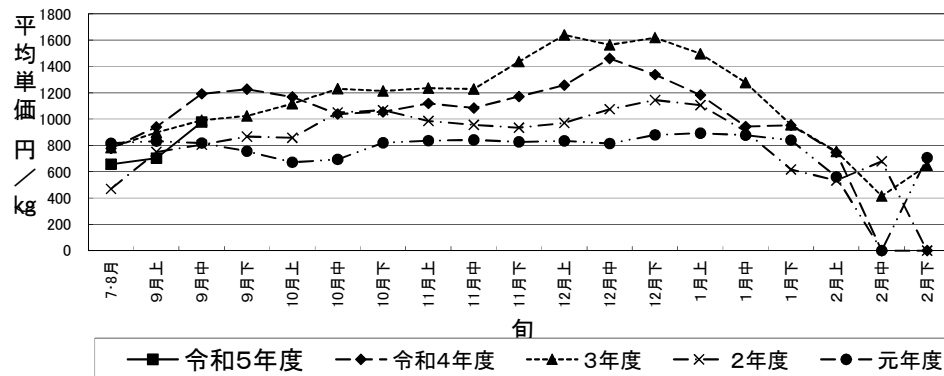
秋さけ旬別漁獲尾数(9月中旬)



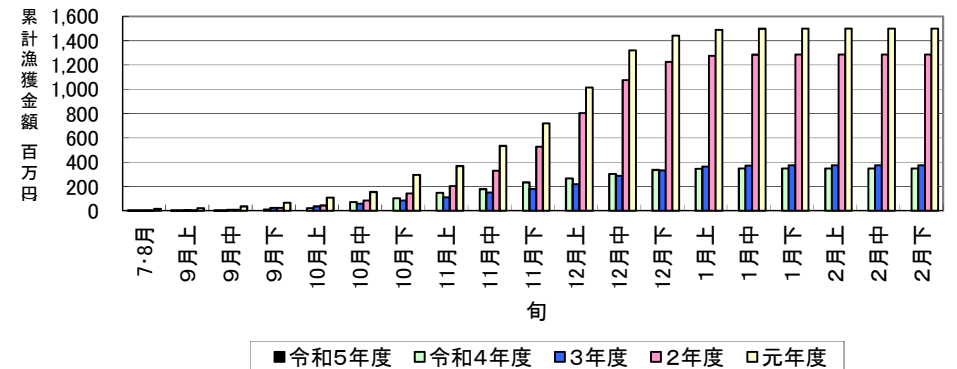
秋さけ旬別漁獲量(9月中旬)



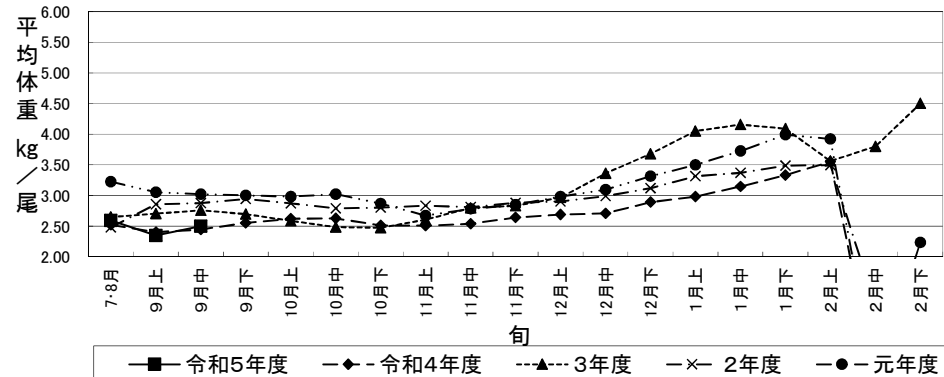
秋さけの平均単価の推移(9月中旬)



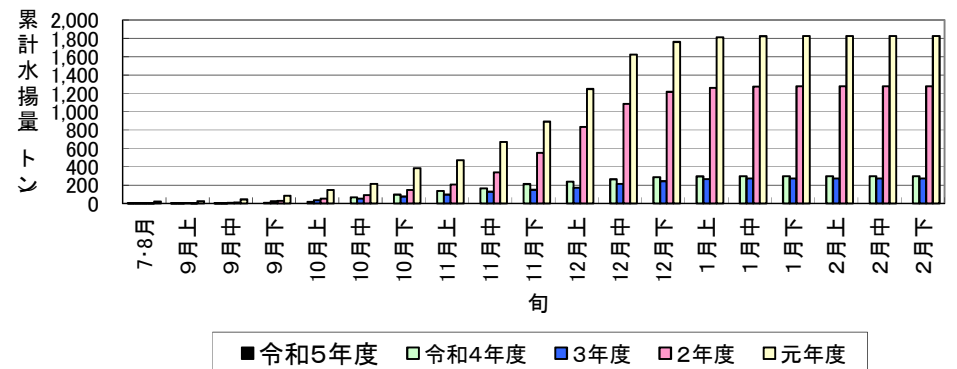
秋さけ累計漁獲金額(9月中旬)



秋さけの平均体重の推移(9月中旬)



秋さけ累計漁獲量(9月中旬)



9月20日現在

表1 本年及び過去5か年の沿岸漁獲量(河川捕獲は含まない)

	当 旬			累 計			最 終 値			当旬における重量
	重量(kg)	金額(円)	単価(円/kg)	重量(kg)	金額(円)	単価(円/kg)	重量(kg)	金額(円)	単価(円/kg)	到達率(%)
令和5年度	73	70,862	977	305	226,215	742	—	—	—	—
令和4年度	2,135	2,545,316	1,192	3,487	3,734,015	1,071	299,030	349,070,104	1,167	1.2
3年度	3,986	3,949,768	991	8,837	8,086,020	915	273,205	373,431,171	1,367	3.2
2年度	8,546	6,885,223	806	10,655	8,387,394	787	1,277,090	1,286,494,235	1,007	0.8
元年度	18,317	14,986,301	818	45,529	37,286,117	819	1,827,322	1,500,598,717	821	2.5
平成30年度	67,895	51,722,693	762	155,580	123,156,961	792	8,892,533	5,614,623,870	631	1.7
H30～R4平均	20,176	16,017,860	794	44,817	36,130,101	806	2,513,836	1,824,843,619	726	1.8

※重量到達率:各年度の当該旬までの累計漁獲量/各年度の最終漁獲量×100

表2 各年度対比(令和4年度/各年度の値)

単位:%

	当 旬			累 計		
	重量	金額	単価	重量	金額	単価
令和4年度	3.4	2.8	82.0	8.7	6.1	69.3
3年度	1.8	1.8	98.6	3.5	2.8	81.1
2年度	0.8	1.0	121.3	2.9	2.7	94.2
元年度	0.4	0.5	119.5	0.7	0.6	90.6
平成30年度	0.1	0.1	128.3	0.2	0.2	93.7
H30～R4平均	0.4	0.4	123.1	0.7	0.6	92.0

河川名	捕獲数						前年同期 (累計) (尾)	対前 年比 (%)	蓄養へ回 した尾数		蓄養中にへ い死した尾		♀ 親 魚		その他 の尾数		採 卵 数				蓄養中 の尾数 ♀ (尾)				
	小 計			累 計					♀親魚		♀親魚		小 計		累 計		小計		累計						
	♀ (尾)	♂ (尾)	計 (尾)	♀ (尾)	♂ (尾)	計 (尾)			小計	累計	小計	累計	使用数 (尾)	使用率 (%)	使用数 (尾)	使用率 (%)	小計	累計	(千粒)	(千粒)		前年同期 (累計) (千粒)	対前 年比 (%)		
沿岸	川尻川																								
	有家川																								
	高家川																								
	久慈川																								
	宇部川																								
	安家川	39	30	69	65	52	117	983	11.9	28	28	2	2	6	15.4	6	9.2	11	37	14	14	604	2.3	20	
	普代川							15															4		
	明戸川																								
	小本川	1	2	3	1	2	3			1	1													1	
	撰待川																								
	田老川																								
	閉伊川	3		3	3		3			3	3													3	
	津軽石川	8	11	19	8	11	19	89	21.3	8	8													8	
	重茂川							1																	
	大沢川																								
	関口川																								
	織笠川																								
	大樋川																								
	小鑓川																								
	鶴住居川																								
	甲子川																								
	片岸川																								
	熊野川																								
	吉浜川																								
	浦浜川																								
	綾里川																								
	盛川																								
	気仙川																								
小	河川	51	43	94	77	65	142	1,088	13.1	40	40	2	2	6	11.8	6	7.8	11	37	14	14	608	2.3	32	
計	海産																								
北	計	51	43	94	77	65	142	1,088	13.1	40	40	2	2	6	11.8	6	7.8	11	37	14	14	608	2.3	32	
合	河川	51	43	94	77	65	142	1,088	13.1	40	40	2	2	6	11.8	6	7.8	11	37	14	14	608	2.3	32	
計	海産																								
計	計	51	43	94	77	65	142	1,088	13.1	40	40	2	2	6	11.8	6	7.8	11	37	14	14	608	2.3	32	

※親魚の移出入や蓄養親魚を使用した場合は、使用率が100%を上回る場合があります。

