

令和5年度 秋さけ漁獲速報

岩手県農林水産部水産振興課  
(9月30日現在)

項目 区分		累 計				対 前 年 比			
		尾 数 (千尾)	重 量 (トン)	金 額 (百万円)	平均単価 (円/kg)	尾 数 (%)	重 量 (%)	金 額 (%)	平均単価 (%)
沿 岸 漁 獲	定 置	0.2	0.4	0.4	802	6.9	6.8	4.7	69.6
	延 縄								
	その他 (磯建 網他)	0.0	0.1	0.0	861	2.0	1.8	1.3	71.4
	小 計	0.2	0.5	0.4	809	5.4	5.2	3.6	69.1
河川捕獲		0.3	0.7	—	—	10.5	10.1	—	—
海産親魚				—	—			—	—
合 計		0.5	1.2	0.4	809	7.5	7.2	3.6	69.1
平均体重		2.43 kg/尾				97.0 %			

※漁獲金額、平均体重は、沿岸漁獲から算出しています。

※合計の対前年比は、河川捕獲尾数、重量(海産親魚を含む)を含めて算出しています。

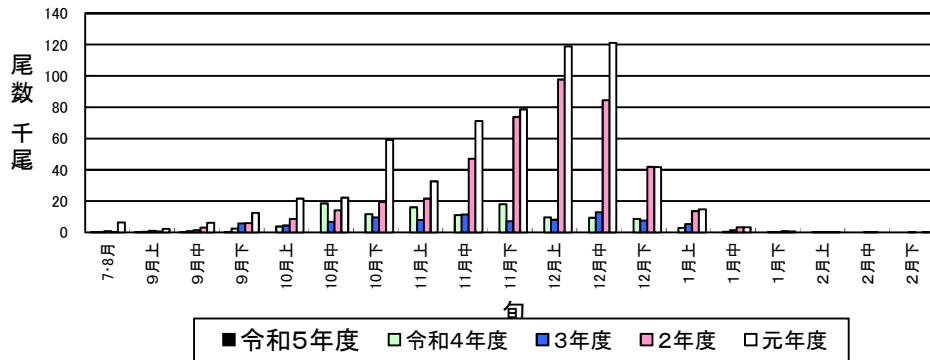
令和5年度 秋さけ漁獲速報

(9月30日現在)

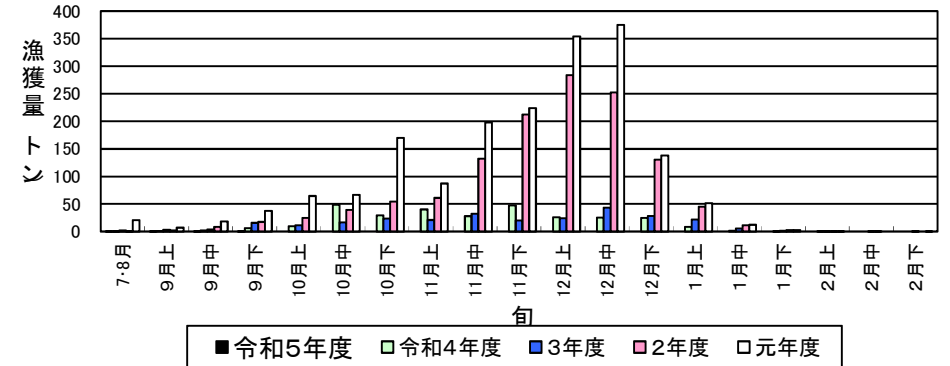
岩手県農林水産部水産振興課

区分	項目	当 旬				累 計				対前年比(累計)				
		尾数 (尾)	重量 (kg)	金額 (円)	平均単価 (円/kg)	尾数 (尾)	重量 (kg)	金額 (円)	平均単価 (円/kg)	尾数 (%)	重量 (%)	金額 (%)	平均単価 (%)	
本年	沿岸漁獲	種市												
		八木	4	11.6	9,366	807	13	34.4	25,273	735	4.1	4.5	3.6	78.6
		久慈	40	93.1	65,606	705	129	317.8	211,514	666	7.2	7.0	4.0	57.4
		野田	17	35.0	30,650	876	17	35.0	30,650	876	1.8	1.5	1.1	71.4
		普代	3	7.9	7,751	981	5	13.6	12,708	934	1.8	2.0	1.5	75.0
		田野畑					2	6.7	3,700	552	3.9	5.5	2.9	52.5
		田老								#DIV/0!				
		宮古	4	9.5	11,448	1,205	11	26.5	30,078	1,135	6.2	6.9	7.2	105.3
		山田	6	11.9	18,440	1,550	18	40.9	59,708	1,460	24.3	23.5	24.5	104.4
		船越					1	1.8	2,527	1,404	1.8	1.2	1.5	121.8
		大槌	1	2.2	1,516	689	2	4.4	3,153	717	40.0	44.0	28.1	63.8
		釜石									#DIV/0!			
		大船渡	2	5.9	9,949	1,686	5	13.2	20,339	1,541	8.5	9.9	9.8	99.0
		計	77	177.1	154,726	874	203	494.3	399,650	809	5.4	5.2	3.6	69.1
		度内	定置	56	131.5	116,814	888	180	442.7	355,226	802	6.9	6.8	4.7
延縄														
訳その他	21		45.6	37,912	831	23	51.6	44,424	861	2.0	1.8	1.3	71.4	
河川捕獲	海産親魚	138	317.4	—	—	280	673.6	—	—	10.5	10.1	—	—	
	合計	215	494.5	154,726	874	483	1,167.9	399,650	809	7.5	7.2	3.6	69.1	
平均体重		2.30 kg/尾				2.43 kg/尾				体重	当旬:	90.2	累計:	97.0
										単価	当旬:	71.2	累計:	69.1
前年	沿岸漁獲	種市												
		八木	211	520.4	506,254	973	314	761.1	711,572	935	※金額及び平均単価は消費税を含む			
		久慈	1,162	3,032.8	3,692,903	1,218	1,781	4,570.9	5,297,976	1,159				
		野田	546	1,401.3	1,878,012	1,340	924	2,335.2	2,864,515	1,227				
		普代	197	500.8	643,819	1,286	275	694.4	865,344	1,246				
		田野畑	34	81.5	86,747	1,064	51	122.5	128,837	1,052				
		田老	11	25.7	33,436	1,301	32	79.7	100,665	1,263				
		宮古	87	190.1	199,876	1,051	177	386.7	416,983	1,078				
		山田	20	49.9	61,389	1,230	74	174.2	243,480	1,398				
		船越	22	52.0	57,756	1,111	55	144.9	167,069	1,153				
		大槌	4	8.2	9,766	1,191	5	10.0	11,238	1,124				
		釜石	9	18.0	17,194	955	19	37.6	38,438	1,022				
		大船渡	37	83.8	133,283	1,590	59	133.9	208,332	1,556				
		計	2,340	5,964.5	7,320,435	1,227	3,766	9,451.1	11,054,449	1,170				
		度内	定置	1,528	3,900.5	4,744,533	1,216	2,618	6,548.6	7,554,556				
延縄														
訳その他	812		2,064.0	2,575,902	1,248	1,148	2,902.5	3,499,914	1,206					
河川捕獲	海産親魚	1,576	4,017.1	—	—	2,664	6,658.0	—	—					
	合計	3,943	10,050.4	7,320,435	1,227	6,457	16,177.9	11,054,449	1,170					
平均体重		2.55 kg/尾				2.51 kg/尾								

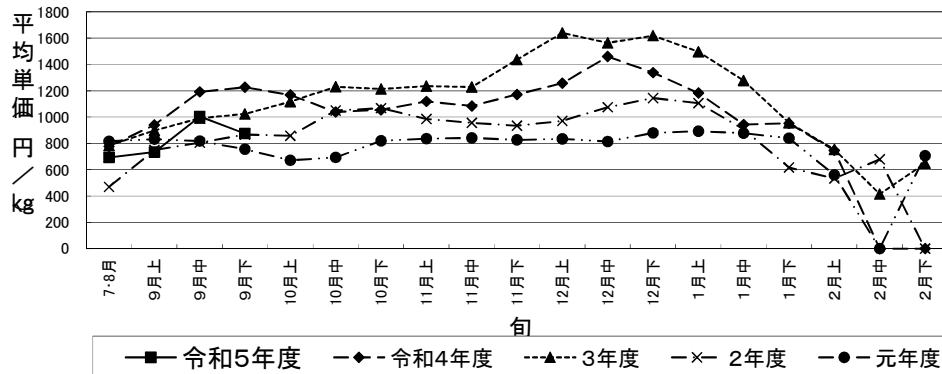
秋さけ旬別漁獲尾数(9月下旬)



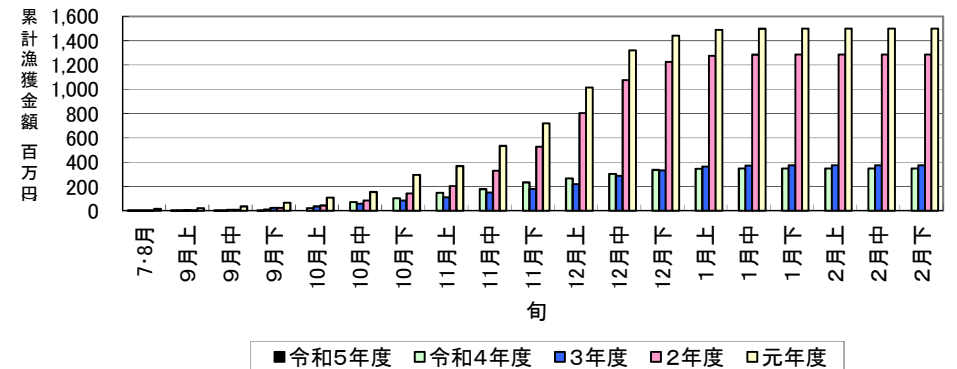
秋さけ旬別漁獲量(9月下旬)



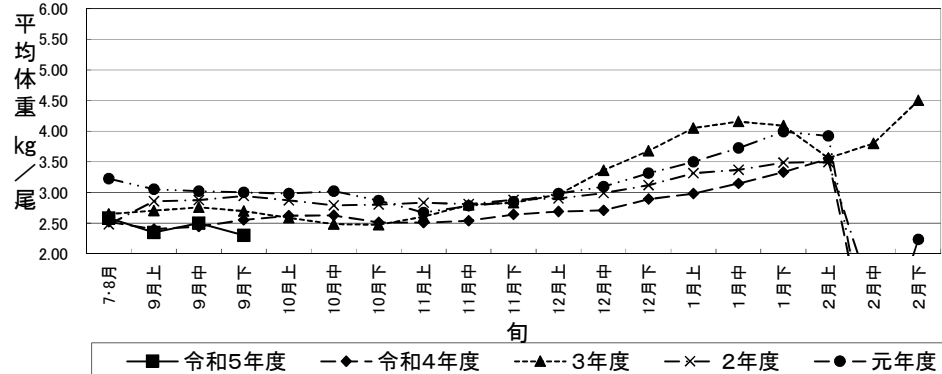
秋さけの平均単価の推移(9月下旬)



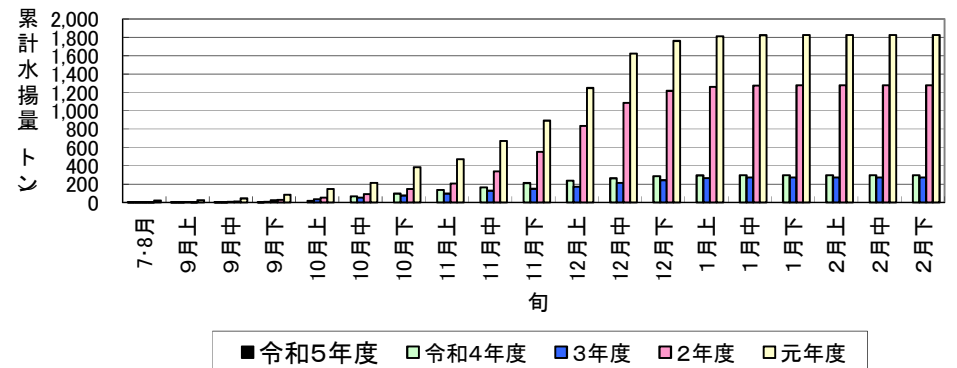
秋さけ累計漁獲金額(9月下旬)



秋さけの平均体重の推移(9月下旬)



秋さけ累計漁獲量(9月下旬)



9月30日現在

表1 本年及び過去5か年の沿岸漁獲量(河川捕獲は含まない)

	当 旬			累 計			最 終 値			当旬における重量
	重量(kg)	金額(円)	単価(円/kg)	重量(kg)	金額(円)	単価(円/kg)	重量(kg)	金額(円)	単価(円/kg)	到達率(%)
令和5年度	177	154,726	874	494	399,650	809	—	—	—	—
令和4年度	5,965	7,320,435	1,227	9,451	11,054,450	1,170	299,030	349,070,104	1,167	3.2
3年度	15,669	16,032,761	1,023	24,506	24,118,781	984	273,205	373,431,171	1,367	9.0
2年度	17,574	15,229,791	867	28,229	23,617,185	837	1,277,090	1,286,494,235	1,007	2.2
元年度	37,450	28,326,012	756	82,978	65,612,129	791	1,827,322	1,500,598,717	821	4.5
平成30年度	161,204	110,111,529	683	316,784	233,268,490	736	8,892,533	5,614,623,870	631	3.6
H30～R4年度平均	47,572	35,404,106	744	92,390	71,534,207	774	2,513,836	1,824,843,619	726	3.7

※重量到達率:各年度の当該旬までの累計漁獲量/各年度の最終漁獲量×100

表2 各年度対比(令和4年度/各年度の値)

単位:%

	当 旬			累 計		
	重量	金額	単価	重量	金額	単価
令和4年度	3.0	2.1	71.2	5.2	3.6	69.1
3年度	1.1	1.0	85.4	2.0	1.7	82.1
2年度	1.0	1.0	100.8	1.8	1.7	96.6
元年度	0.5	0.5	115.5	0.6	0.6	102.3
平成30年度	0.1	0.1	127.9	0.2	0.2	109.8
H30～R4年度平均	0.4	0.4	117.4	0.5	0.6	104.4

令和5年度

秋さけ捕獲・採卵速報

(9月30日現在)

岩手県農林水産部水産振興課

No. 1

河川名	捕獲数						前年同期 (累計) (尾)	対前 年比 (%)	蓄養へ回 した尾数 ♀親魚		蓄養中にへ い死した尾 数♀親魚		♀ 親 魚				他の の尾数 ♀親魚		採 卵		対前 年比 (%)	蓄養中 の尾数 ♀ (尾)		
	計			計					小計	累計	計		計		小計	累計	小計	累計	前年同期 (累計) (千粒)	対前 年比 (%)				
	♀ (尾)	♂ (尾)	計 (尾)	♀ (尾)	♂ (尾)	計 (尾)					使用数 (尾)	使用率 (%)	使用数 (尾)	使用率 (%)									使用数 (尾)	使用率 (%)
沿岸																								
川尻川																								
有家川																								
高家川																								
久慈川																								
宇部川																								
安家川	48	47	95	113	99	212	2,278	9.3	48	76	3	5	43	89.6	49	43.4	37	103	117	1,559	7.5	18		
普代川																								
明戸川								44														22		
松前川							27																	
小本川	6	7	13	7	9	16	52	30.8	6	7			1	16.7	1	14.3		2	2	29	6.9	5		
撰待川																								
田老川								23																
女遊戸川																								
閉伊川	3	7	10	6	7	13	48	27.1	3	6											7		6	
津軽石川	10	9	19	18	20	38	188	20.2	10	18											20		18	
重茂川	1		1	1		1	18	5.6	1	1											2		1	
大沢川																								
関口川																								
織笠川								13														2		
大楯川																								
小楯川																								
鷓住居川																								
水海川																								
甲子川																								
片岸川																								
熊野川																								
吉浜川																								
浦浜川																								
綾里川																								
盛川																								
浜田川																								
氣仙川																								
小計	68	70	138	145	135	280	2,664	10.5	68	108	3	5	44	64.7	50	34.5	37	105	119	1,641	7.3	48		
海産							27																	
計	68	70	138	145	135	280	2,691	10.4	68	108	3	5	44	64.7	50	34.5	37	105	119	1,641	7.3	48		
北																								
河川	68	70	138	145	135	280	2,664	10.5	68	108	3	5	44	64.7	50	34.5	37	105	119	1,641	7.3	48		
海産							27																	
計	68	70	138	145	135	280	2,691	10.4	68	108	3	5	44	64.7	50	34.5	37	105	119	1,641	7.3	48		

※親魚の移出入や蓄養親魚を使用した場合は、使用率が100%を上回ることがあります。

