

令和5年度 秋さけ漁獲速報

岩手県農林水産部水産振興課
(10月20日現在)

項目 区分		累 計				対 前 年 比			
		尾 数 (千尾)	重 量 (トン)	金 額 (百万円)	平均単価 (円/kg)	尾 数 (%)	重 量 (%)	金 額 (%)	平均単価 (%)
沿 岸 漁 獲	定 置	1.3	3.3	3.5	1,075	6.7	6.5	6.5	100.1
	延 縄								
	その他 (磯建 網他)	0.7	1.9	2.2	1,111	11.3	11.4	11.8	103.2
	小 計	2.0	5.2	5.7	1,089	7.9	7.7	7.8	101.3
河川捕獲		1.3	3.4	—	—	18.6	18.1	—	—
海産親魚				—	—			—	—
合 計		3.4	8.6	5.7	1,089	9.8	9.6	7.8	101.3
平均体重		2.56 kg/尾				98.2 %			

※漁獲金額、平均体重は、沿岸漁獲から算出しています。

※合計の対前年比は、河川捕獲尾数、重量(海産親魚を含む)を含めて算出しています。

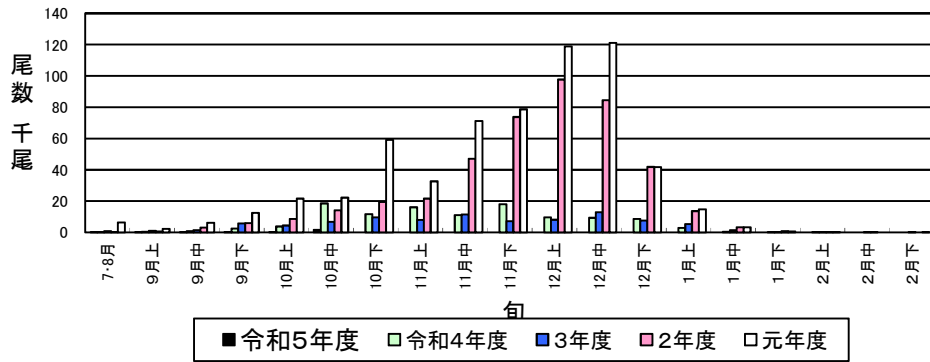
令和5年度 秋さけ漁獲速報

(10月20日現在)

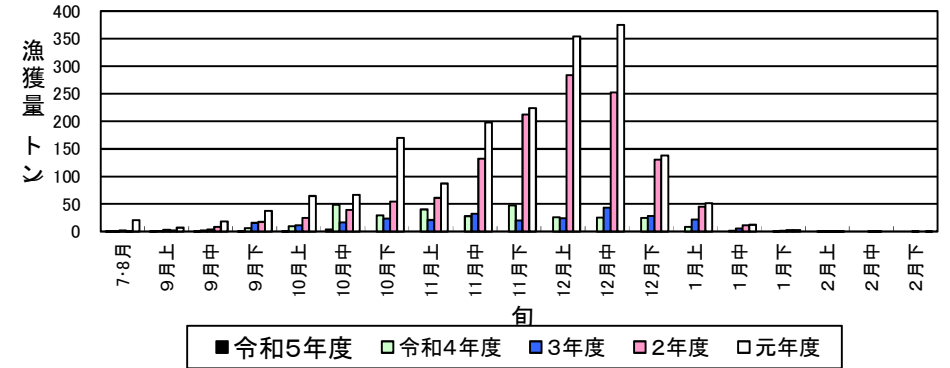
岩手県農林水産部水産振興課

区分	項目	当 旬				累 計				対前年比(累計)					
		尾数 (尾)	重量 (kg)	金額 (円)	平均単価 (円/kg)	尾数 (尾)	重量 (kg)	金額 (円)	平均単価 (円/kg)	尾数 (%)	重量 (%)	金額 (%)	平均単価 (%)		
本年	沿岸漁獲	種市													
		八木	82	192.5	165,774	861	107	254.4	216,584	851	2.5	2.3	2.1	89.9	
		久慈	775	2,023.8	2,317,927	1,145	1,027	2,636.2	2,792,018	1,059	10.2	9.8	9.3	94.1	
		野田	324	877.0	934,212	1,065	384	1,017.7	1,070,751	1,052	11.1	11.3	10.0	88.5	
		普代	200	529.1	624,768	1,181	231	605.9	697,347	1,151	9.6	9.7	10.3	107.2	
		田野畑	64	170.4	187,504	1,100	67	179.1	192,643	1,076	6.2	6.3	7.2	114.6	
		田老	19	53.1	58,211	1,096	29	75.7	84,904	1,122	9.0	9.2	10.0	108.8	
		宮古	42	101.5	113,724	1,120	66	158.0	180,792	1,144	5.5	5.2	5.5	105.3	
		山田	16	38.1	64,663	1,697	39	88.9	137,059	1,542	11.4	10.5	14.1	135.0	
		船越	12	29.1	35,033	1,204	16	37.4	46,540	1,244	3.1	2.8	3.5	123.6	
		大槌	2	2.8	2,066	738	3	5.0	3,703	741	5.8	4.1	3.2	78.1	
		釜石	9	20.4	24,300	1,191	10	23.2	28,231	1,217	3.0	2.9	3.8	132.4	
		大船渡	57	134.0	220,365	1,645	68	159.4	254,962	1,600	3.6	3.4	5.4	160.6	
		計		1,602	4,171.8	4,748,547	1,138	2,047	5,240.9	5,705,534	1,089	7.9	7.7	7.8	101.3
		度	内	定置	940	2,426.3	2,783,473	1,147	1,299	3,296.0	3,544,558	1,075	6.7	6.5	6.5
延縄															
訳その他	662			1,745.5	1,965,074	1,126	748	1,944.9	2,160,976	1,111	11.3	11.4	11.8	103.2	
度	河川捕獲	海産親魚	785	2,044.2	—	—	1,346	3,385.1	—	—	18.6	18.1	—	—	
		合計	2,387	6,216.0	4,748,547	1,138	3,393	8,626.0	5,705,534	1,089	9.8	9.6	7.8	101.3	
度	平均体重		2.60	kg/尾			2.56	kg/尾		体重	当旬: 99.3	累計: 98.2			
度	平均単価									単価	当旬: 109.7	累計: 101.3			
前年	沿岸漁獲	種市													
		八木	3,816	9,899.0	9,366,768	946	4,312	11,134.2	10,549,021	947	※金額及び平均単価は消費税を含む				
		久慈	6,615	17,852.5	19,628,993	1,100	10,037	26,800.5	30,152,198	1,125					
		野田	1,619	4,234.6	4,719,544	1,115	3,451	8,982.2	10,677,739	1,189					
		普代	1,801	4,695.9	5,000,728	1,065	2,412	6,277.8	6,738,117	1,073					
		田野畑	901	2,401.4	2,182,178	909	1,085	2,853.0	2,678,363	939					
		田老	218	560.1	538,376	961	324	821.9	847,376	1,031					
		宮古	887	2,288.4	2,526,304	1,104	1,209	3,032.6	3,296,250	1,087					
		山田	203	515.9	536,793	1,040	341	849.9	970,476	1,142					
		船越	378	973.9	961,199	987	511	1,319.5	1,328,983	1,007					
		大槌	36	88.7	84,226	950	52	122.1	115,796	948					
		釜石	299	729.7	663,866	910	333	800.0	735,125	919					
		大船渡	1,714	4,258.4	4,128,407	969	1,906	4,708.9	4,688,968	996					
		計	18,487	48,498.5	50,337,382	1,038	25,973	67,702.6	72,778,412	1,075					
		度	内	定置	14,259	37,645.6	39,262,955	1,043	19,332	50,659.9					54,432,357
延縄															
訳その他	4,228			10,852.9	11,074,427	1,020	6,641	17,042.7	18,346,076	1,076					
度	河川捕獲	海産親魚	2,724	7,146.1	—	—	7,256	18,701.5	—	—					
		合計	22,323	58,561.8	50,337,382	1,038	34,531	89,817.6	72,778,412	1,075					
度	平均体重		2.62	kg/尾			2.61	kg/尾							

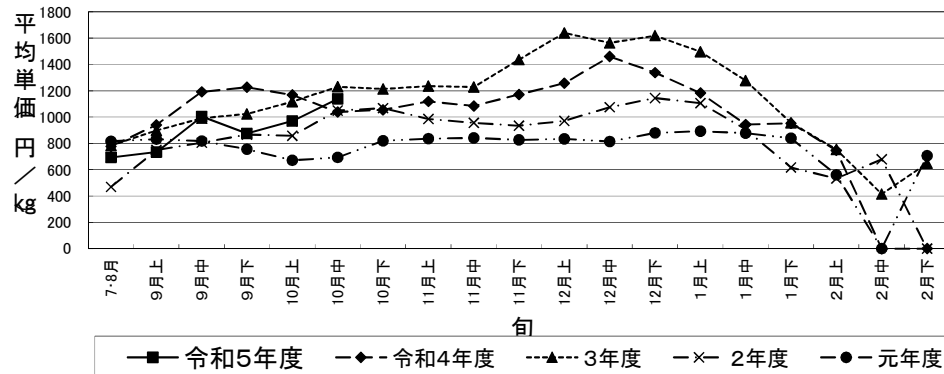
秋さけ旬別漁獲尾数(10月中旬)



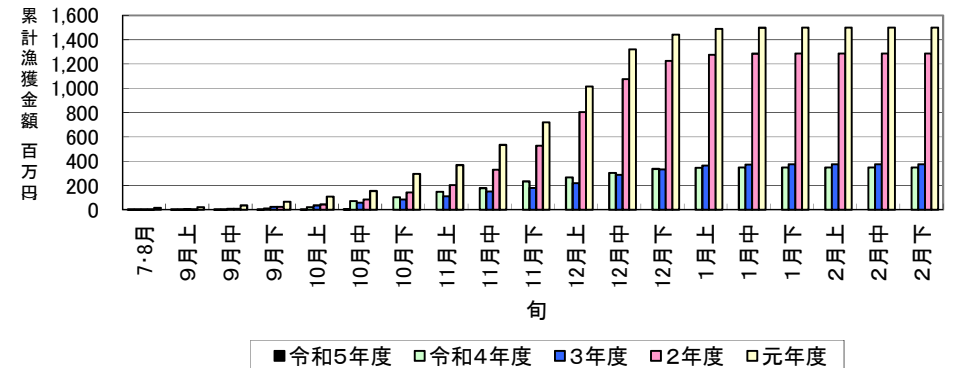
秋さけ旬別漁獲量(10月中旬)



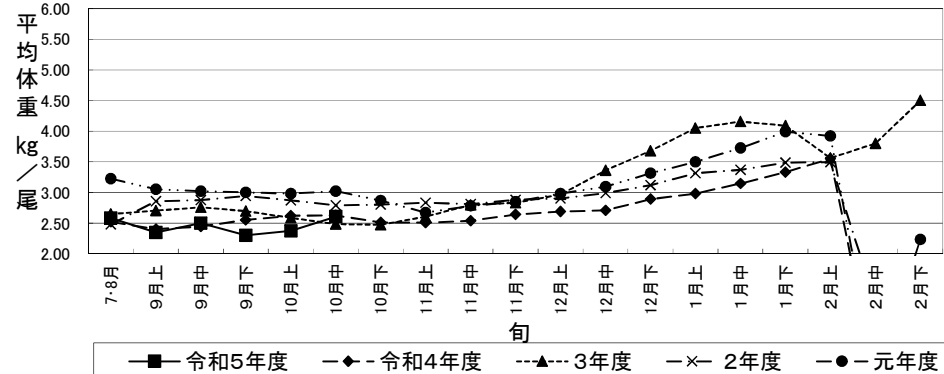
秋さけの平均単価の推移(10月中旬)



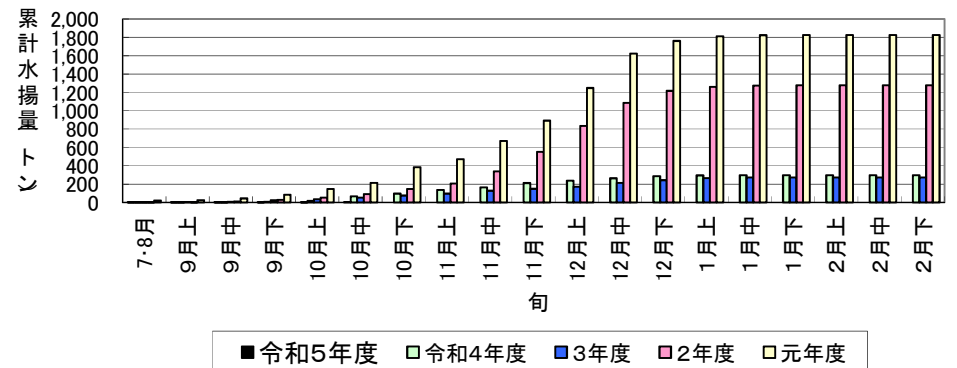
秋さけ累計漁獲金額(10月中旬)



秋さけの平均体重の推移(10月中旬)



秋さけ累計漁獲量(10月中旬)



10月20日現在

表1 本年及び過去5か年の沿岸漁獲量(河川捕獲は含まない)

	当 旬			累 計			最 終 値			当旬における重量
	重量(kg)	金額(円)	単価(円/kg)	重量(kg)	金額(円)	単価(円/kg)	重量(kg)	金額(円)	単価(円/kg)	到達率(%)
令和5年度	4,172	4,748,547	1,138	5,241	5,705,534	1,089	—	—	—	—
令和4年度	48,498	50,337,382	1,038	67,703	72,778,413	1,075	299,030	349,070,104	1,167	22.6
3年度	16,642	20,461,138	1,229	52,514	57,279,782	1,091	273,205	373,431,171	1,367	19.2
2年度	39,180	41,122,339	1,050	92,096	85,936,501	933	1,277,090	1,286,494,235	1,007	7.2
元年度	66,906	46,466,427	695	214,380	155,366,360	725	1,827,322	1,500,598,717	821	11.7
平成30年度	360,551	281,670,836	781	902,655	679,214,761	752	8,892,533	5,614,623,870	631	10.2
H30～R4年度平均	106,356	88,011,624	828	265,869	210,115,163	790	2,513,836	1,824,843,619	726	14.2

※重量到達率:各年度の当該旬までの累計漁獲量/各年度の最終漁獲量×100

表2 各年度対比(令和5年度/各年度の値)

単位:%

	当 旬			累 計		
	重量	金額	単価	重量	金額	単価
令和4年度	8.6	9.4	109.7	7.7	7.8	101.3
3年度	25.1	23.2	92.6	10.0	10.0	99.8
2年度	10.6	11.5	108.4	5.7	6.6	116.7
元年度	6.2	10.2	163.9	2.4	3.7	150.2
平成30年度	1.2	1.7	145.7	0.6	0.8	144.7
H30～R4年度平均	3.9	5.4	137.5	2.0	2.7	137.8

令和5年度

秋さけ捕獲・採卵速報

(10月20日現在)

岩手県農林水産部水産振興課

No. 1

河川名	捕獲数						前年同期 (累計) (尾)	対前 年比 (%)	蓄養へ回 した尾数 ♀親魚		蓄養中にへ い死した尾 数♀親魚		♀ 親 魚				その 他の 尾数 ♀親魚		採 卵 数				蓄養中 の尾数 ♀ (尾)			
	小 計			累 計					小計	累計	小 計		累 計		小計	累計	小計	累計	小計	累計	前年同期 (累計) (千粒)	対前 年比 (%)				
	♀ (尾)	♂ (尾)	計 (尾)	♀ (尾)	♂ (尾)	計 (尾)					使用数 (尾)	使用率 (%)	使用数 (尾)	使用率 (%)										使用数 (尾)	使用率 (%)	
沿岸																										
川尻川																										
有家川	35	22	57	42	33	75	336	22.3	35	42	1	23	65.7	29	69.0			49	60	234	25.6			9		
高家川																										
久慈川							49														60					
宇部川							502														290					
安家川	142	140	282	330	314	644	4,168	15.5	142	293	3	113	79.6	221	67.0		37	240	481	3,943	12.2			44		
普代川	5	8	13	10	19	29	129	22.5	5	9		4	80.0	7	70.0		1	12	19	76	25.0					
明戸川	8	7	15	12	10	22	149	14.8	8	12		6	75.0	6	50.0			15	15	110	13.6			4		
小本川	58	48	106	80	77	157	573	27.4	57	79		47	81.0	62	77.5		1	113	151	589	25.6			13		
撰待川	19	16	35	25	21	46	38	121.1	6	11		17	89.5	17	68.0		4	5	47	47	25	188.0				
田老川	30	38	68	38	45	83	562	14.8	18	26		34	113.3	34	89.5		1	1	86	86	463	18.6				
閉伊川	19	28	47	34	38	72	218	33.0	19	34		10	52.6	21	61.8			23	49	191	25.7			13		
津軽石川	44	47	91	71	72	143	333	42.9	44	71		26	59.1	46	64.8			52	99	278	35.6			25		
重茂川	4	8	12	6	10	16	118	13.6	4	6		2	50.0	3	50.0			5	7	76	9.2			3		
大沢川																										
関口川																										
織笠川	2	5	7	2	5	7	45	15.6	2	2		1	50.0	1	50.0			3	3	28	10.7			1		
大楯川							32														16					
小鱒川																										
鷓住居川																										
甲子川																										
片岸川							41																			17
熊野川							10																			2
吉浜川							39																			32
浦浜川																										
綾里川																										
盛川							230																			152
気仙川	18	33	51	18	33	51	143	35.7				12	66.7	12	66.7		6	6	29	29	122	23.8				
小計	384	400	784	668	677	1,345	7,292	18.4	340	585	3	295	76.8	459	68.7		12	51	674	1,046	6,398	16.3			112	
海産							1,302														709					
計	384	400	784	668	677	1,345	8,594	15.7	340	585	3	295	76.8	459	68.7		12	51	674	1,046	7,107	14.7			112	
北上川	1			1			16														6					
合計	385	400	785	669	677	1,346	7,308	18.4	340	585	3	295	76.6	459	68.6		12	51	674	1,046	6,404	16.3			112	
海産							1,302														709					
計	385	400	785	669	677	1,346	8,610	15.6	340	585	3	295	76.6	459	68.6		12	51	674	1,046	7,113	14.7			112	

※親魚の移出入や蓄養親魚を使用した場合は、使用率が100%を上回る場合があります。

