

令和5年度 秋さけ漁獲速報

岩手県農林水産部水産振興課
(10月31日現在)

項目 区分		累 計				対 前 年 比			
		尾 数 (千尾)	重 量 (トン)	金 額 (百万円)	平均単価 (円/kg)	尾 数 (%)	重 量 (%)	金 額 (%)	平均単価 (%)
沿 岸 漁 獲	定 置	4.3	11.5	14.4	1,261	16.5	16.7	19.7	118.0
	延 縄								
	その他 (磯建 網他)	1.6	4.1	4.9	1,200	13.9	14.5	16.2	112.1
	小 計	5.9	15.6	19.4	1,245	15.7	16.1	18.7	116.4
河川捕獲		3.3	8.5	—	—	23.7	24.3	—	—
海産親魚		0.1	0.2	—	—	4.1	4.2	—	—
合 計		9.3	24.3	19.4	1,245	17.3	17.6	18.7	116.4
平均体重		2.63 kg/尾				102.1 %			

※漁獲金額、平均体重は、沿岸漁獲から算出しています。

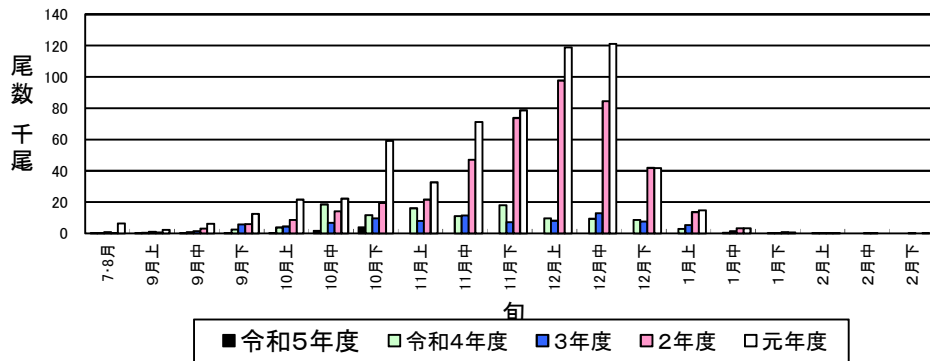
※合計の対前年比は、河川捕獲尾数、重量(海産親魚を含む)を含めて算出しています。

令和5年度 秋さけ漁獲速報 (10月31日現在)

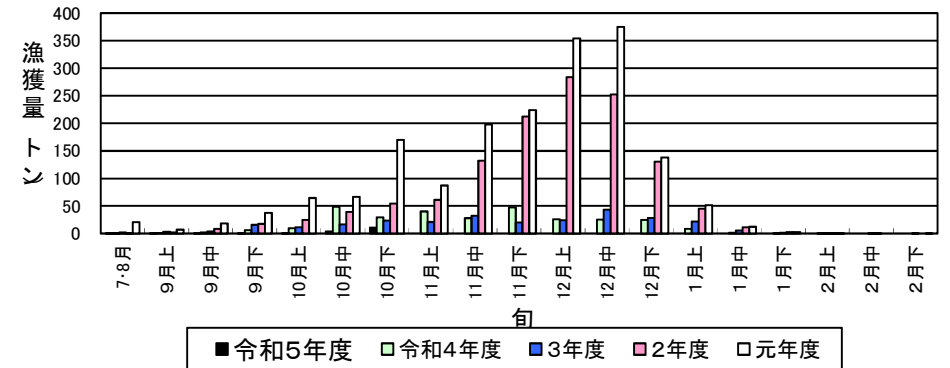
岩手県農林水産部水産振興課

区分	項目	当 旬				累 計				対前年比(累計)					
		尾数 (尾)	重量 (kg)	金額 (円)	平均単価 (円/kg)	尾数 (尾)	重量 (kg)	金額 (円)	平均単価 (円/kg)	尾数 (%)	重量 (%)	金額 (%)	平均単価 (%)		
本年	沿岸漁獲	種市													
		八木	373	997.9	1,155,213	1,158	480	1,252.3	1,371,797	1,095	8.6	8.7	10.0	114.4	
		久慈	1,862	5,039.4	7,090,032	1,407	2,889	7,675.6	9,882,050	1,287	23.0	22.9	26.4	115.3	
		野田	417	1,159.7	1,535,956	1,324	801	2,177.4	2,606,707	1,197	18.1	18.9	19.2	101.1	
		普代	446	1,224.8	1,721,202	1,405	677	1,830.7	2,418,549	1,321	20.2	21.2	25.9	122.3	
		田野畑	82	238.8	268,847	1,126	149	417.9	461,490	1,104	7.6	8.2	8.9	108.5	
		田老	46	115.2	156,794	1,361	75	190.9	241,698	1,266	13.8	13.9	16.9	121.2	
		宮古	194	466.8	536,530	1,149	260	624.8	717,322	1,148	12.0	11.6	12.6	108.2	
		山田	69	162.4	211,853	1,305	110	258.7	359,905	1,391	13.6	13.1	16.4	125.0	
		船越	51	132.6	148,104	1,117	67	170.0	194,644	1,145	6.8	6.8	7.8	115.6	
		大槌	8	21.8	24,529	1,125	11	26.8	28,232	1,053	14.7	15.7	16.9	107.4	
		釜石	38	92.0	102,892	1,118	48	115.2	131,123	1,138	7.4	7.3	8.8	119.7	
		大船渡	284	671.9	712,760	1,061	352	831.3	967,722	1,164	7.7	7.6	8.8	116.6	
			計	3,870	10,323.3	13,664,712	1,324	5,919	15,571.6	19,381,239	1,245	15.7	16.1	18.7	116.4
		度	内	定置	3,041	8,152.1	10,886,800	1,335	4,342	11,455.5	14,442,351	1,261	16.5	16.7	19.7
延縄															
訳その他	829			2,171.2	2,777,912	1,279	1,577	4,116.1	4,938,888	1,200	13.9	14.5	16.2	112.1	
度	河川捕獲	海産親魚	1,921	5,124.3	—	—	3,267	8,512.4	—	—	23.7	24.3	—	—	
		海産親魚	92	245.4	—	—	92	245.4	—	—	4.1	4.2	—	—	
度	合計	合計	5,883	15,693.0	13,664,712	1,324	9,278	24,329.5	19,381,239	1,245	17.3	17.6	18.7	116.4	
		平均体重	2.67 kg/尾				2.63 kg/尾				体重	当旬: 106.3	累計: 102.1	116.4	
									単価	当旬: 125.5	累計: 116.4				
前年	沿岸漁獲	種市													
		八木	1,281	3,246.1	3,216,746	991	5,593	14,380.3	13,765,767	957	※金額及び平均単価は消費税を含む				
		久慈	2,513	6,662.3	7,227,664	1,085	12,550	33,462.8	37,379,862	1,117					
		野田	979	2,516.4	2,932,034	1,165	4,430	11,498.6	13,609,773	1,184					
		普代	940	2,358.5	2,587,224	1,097	3,352	8,636.3	9,325,341	1,080					
		田野畑	869	2,230.8	2,493,902	1,118	1,954	5,083.8	5,172,265	1,017					
		田老	219	547.1	582,417	1,065	543	1,369.0	1,429,793	1,044					
		宮古	955	2,344.5	2,407,284	1,027	2,164	5,377.1	5,703,534	1,061					
		山田	466	1,127.0	1,229,668	1,091	807	1,976.9	2,200,144	1,113					
		船越	471	1,192.6	1,159,513	972	982	2,512.1	2,488,496	991					
		大槌	23	48.7	51,724	1,062	75	170.8	167,520	981					
		釜石	318	775.2	762,151	983	651	1,575.2	1,497,276	951					
		大船渡	2,643	6,264.0	6,268,560	1,001	4,549	10,972.9	10,957,528	999					
			計	11,677	29,313.2	30,918,887	1,055	37,650	97,015.8	103,697,299					1,069
		度	内	定置	7,004	17,887.3	18,801,704	1,051	26,336	68,547.2					73,234,061
延縄															
訳その他	4,673			11,425.9	12,117,183	1,061	11,314	28,468.6	30,463,259	1,070					
度	河川捕獲	海産親魚	6,509	16,339.8	—	—	13,765	35,041.3	—	—					
		海産親魚	950	2,384.8	—	—	2,252	5,798.2	—	—					
度	合計	合計	19,136	48,037.7	30,918,887	1,055	53,667	137,855.3	103,697,299	1,069					
		平均体重	2.51 kg/尾				2.58 kg/尾								

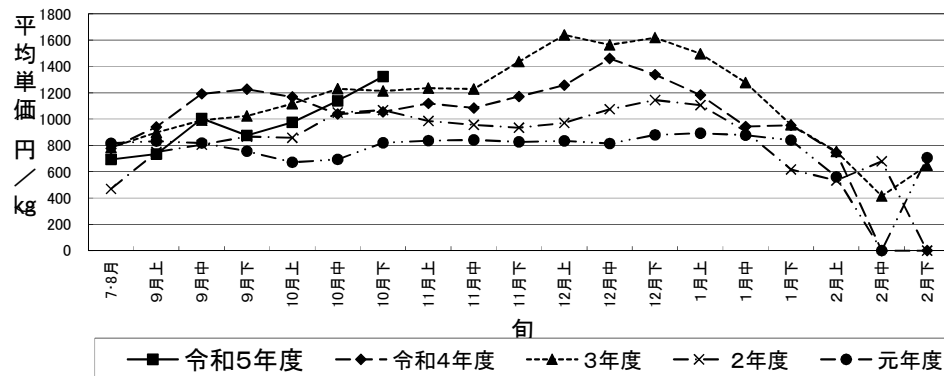
秋さけ旬別漁獲尾数(10月下旬)



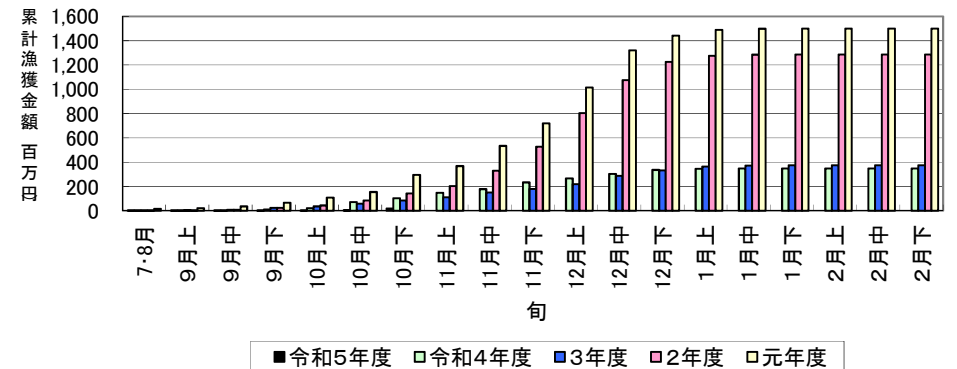
秋さけ旬別漁獲量(10月下旬)



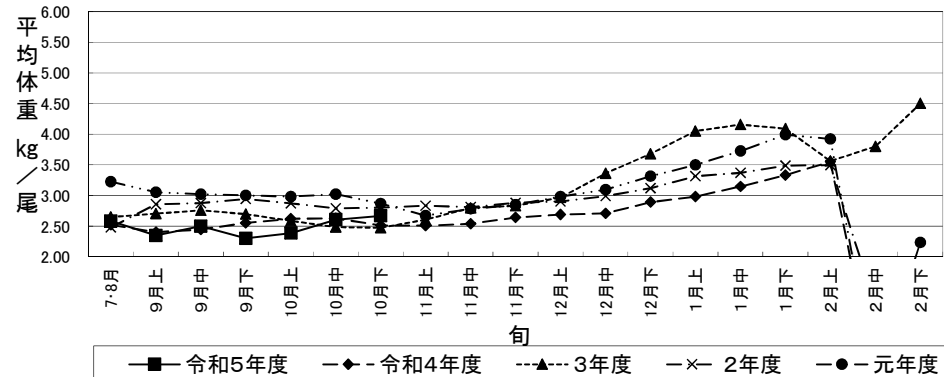
秋さけの平均単価の推移(10月下旬)



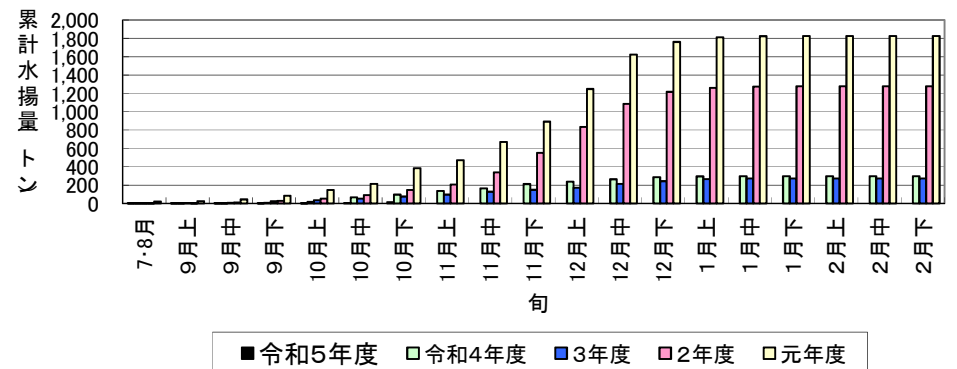
秋さけ累計漁獲金額(10月下旬)



秋さけの平均体重の推移(10月下旬)



秋さけ累計漁獲量(10月下旬)



10月31日現在

表1 本年及び過去5か年の沿岸漁獲量(河川捕獲は含まない)

	当 旬			累 計			最 終 値			当旬における重量
	重量(kg)	金額(円)	単価(円/kg)	重量(kg)	金額(円)	単価(円/kg)	重量(kg)	金額(円)	単価(円/kg)	到達率(%)
令和5年度	10,323	13,664,712	1,324	15,572	19,381,239	1,245	—	—	—	—
令和4年度	29,313	30,918,887	1,055	97,016	103,697,299	1,069	299,030	349,070,103	1,167	32.4
3年度	23,609	28,673,135	1,215	76,123	85,952,917	1,129	273,205	373,431,171	1,367	27.9
2年度	54,451	58,109,644	1,067	146,547	144,046,145	983	1,277,090	1,286,494,235	1,007	11.5
元年度	169,770	139,285,743	820	384,150	294,652,103	767	1,827,322	1,500,598,717	821	21.0
平成30年度	754,796	509,654,101	675	1,657,451	1,188,868,862	717	8,892,533	5,614,623,870	631	18.6
H30～R4年度平均	206,388	153,328,302	743	472,257	363,443,465	770	2,513,836	1,824,843,619	726	22.3

※重量到達率:各年度の当該旬までの累計漁獲量/各年度の最終漁獲量×100

表2 各年度対比(令和5年度/各年度の値)

単位:%

	当 旬			累 計		
	重量	金額	単価	重量	金額	単価
令和4年度	35.2	44.2	125.5	16.1	18.7	116.4
3年度	43.7	47.7	109.0	20.5	22.5	110.2
2年度	19.0	23.5	124.0	10.6	13.5	126.6
元年度	6.1	9.8	161.3	4.1	6.6	162.3
平成30年度	1.4	2.7	196.0	0.9	1.6	173.5
H30～R4年度平均	5.0	8.9	178.2	3.3	5.3	161.7

令和5年度

秋さけ捕獲・採卵速報

(10月31日現在)

岩手県農林水産部水産振興課

No. 1

河川名	捕獲数						前年同期 (累計) (尾)	対前 年比 (%)	蓄養へ回 した尾数 ♀親魚		蓄養中にへ い死した尾 数♀親魚		♀ 親 魚 計				その 他の 尾数 ♀親魚		採 卵 数		蓄養中 の尾数 ♀ (尾)			
	計			計					小計	累計	小計	累計	小 計		累 計		小計	累計	前年同期 (累計) (千粒)	対前 年比 (%)				
	♀ (尾)	♂ (尾)	計 (尾)	♀ (尾)	♂ (尾)	計 (尾)							使用数 (尾)	使用率 (%)	使用数 (尾)	使用率 (%)						使用数 (尾)	使用率 (%)	
沿岸																								
川尻川																								
海産																								
有家川	27	39	66	69	72	141	654	21.6	17	59	2	3	29	107.4	58	84.1	1	1	61	121	555	21.8		
海産																								
高家川																								
海産																								
久慈川																						239		
海産																							239	
宇部川																							813	
海産																								
安家川	391	386	777	721	700	1,421	5,255	27.0	391	684	2	13	385	98.5	606	84.0		37	860	1,341	5,847	22.9	35	
海産																								
普代川	14	40	54	24	59	83	230	36.1	8	17			5	35.7	12	50.0	6	7	16	35	118	29.7		
海産																								
明戸川	6	7	13	18	17	35	206	17.0	4	16	1	1	3	50.0	9	50.0	2	2	9	24	126	19.0	2	
海産	44	48	92	44	48	92	1,013	9	44	44			14	32	14	32			39	39	1,259	3	28	
小本川	133	136	269	213	213	426	1,163	36.6	131	210	1	1	111	83.5	173	81.2	2	3	295	446	1,209	36.9	23	
海産																								
撰待川	27	32	59	52	53	105	180	58.3																
海産																								
田老川	38	48	86	76	93	169	1,155	14.6																
海産																								
閉伊川	42	66	108	76	104	180	536	33.6	42	76	5	5	42	100.0	63	82.9			89	138	668	20.7	8	
海産																								
津軽石川	6	8	14	77	80	157	455	34.5	6	77	3	3	24	400.0	70	90.9			51	151	514	29.4	4	
海産																								
重茂川	15	17	32	21	27	48	360	13.3	13	19			14	93.3	17	81.0	2	2	25	32	294	10.9	2	
海産																								
大沢川																								
海産																								
関口川																								
海産																								
織笠川	4	7	11	6	12	18	110	16.4	2	4			1	25.0	2	33.3	2	2	3	6	89	6.7	2	
海産																								
大楯川																								
海産																								
小鏡川																								
海産																								
鷗住居川																								
海産																								
甲子川																								
海産																								
片岸川	4	11	15	4	11	15	188	8.0					4	100.0	4	100.0			8	8	98	8.2		
海産																								
熊野川	4	11	15	4	11	15	90	16.7																
海産																								
吉浜川	9	11	20	9	11	20	175	11.4					4	44.4	4	44.4	5	5	6	6	122	4.9		
海産																								
浦浜川																								
海産																								
綾里川																								
海産																								
盛川	22	42	64	22	42	64	629	10.2					17	77.3	17	77.3	5	5	40	40	503	8.0		
海産																								
氣仙川	127	191	318	145	224	369	1,581	23.3					116	91.3	128	88.3	11	17	264	293	1,580	18.5		
海産																								
小計	869	1,052	1,921	1,537	1,729	3,266	13,764	23.7	614	1,199	14	26	808	92.7	1,268	82.4	52	103	1,862	2,907	13,630	21.3	76	
海産	44	48	92	44	48	92	2,260	4.1	44	44			14	31.8	14	31.8			39	39	2,205	1.8	28	
計	913	1,100	2,013	1,581	1,777	3,358	16,024	21.0	658	1,243	14	26	822	90.0	1,281	81.0	52	103	1,899	2,946	15,835	18.6	104	
北上川	4	13	17	5	13	18	60	30.0					1	25.0	1	20.0			2	2	23	8.7		
海産																								
合計	873	1,065	1,938	1,542	1,742	3,284	13,824	23.8	614	1,199	14	26	809	92.7	1,268	82.4	52	103	1,862	2,909	13,653	21.3	76	
海産	44	48	92	44	48	92	2,260	4.1	44	44			14	31.8	14	31.8			39	39	2,205	1.8	28	
計	917	1,113	2,030	1,586	1,790	3,376	16,084	21.0	658	1,243	14	26	823	89.7	1,282	80.8	52	103	1,901	2,948	15,858	18.6	104	

※親魚の移出入や蓄養親魚を使用した場合は、使用率が100%を上回ることがあります。

令和5年度

秋さけ捕獲・採卵速報

(10月31日現在)

岩手県農林水産部水産振興課

No. 2 (北上川水系内訳)

河川名	捕獲数								♀ 親 魚				採 卵 数			
	旬 計			累 計			前年同期 (累計) (尾)	対前 年比 (%)	旬 計		累 計		旬計 (千粒)	累計 (千粒)	前年同期 (累計) (千粒)	対前 年比 (%)
	♀ (尾)	♂ (尾)	計 (尾)	♀ (尾)	♂ (尾)	計 (尾)			使用数 (尾)	使用率 (%)	使用数 (尾)	使用率 (%)				
雫石川	4	6	10	5	6	11	32	34.4	1	25.0	1	20.0	2	2	17	11.8
梁川							28								6	
滝名川																
葛丸川																
稗貫川																
猿ヶ石川																
飯豊川																
和賀川																
胆沢川																
衣川																
磐井川																
砂鉄川		7	7		7	7										
計	4	13	17	5	13	18	60	30.0	1	25.0	1	20.0	2	2	23	8.7