

令和5年度 秋さけ漁獲速報

岩手県農林水産部水産振興課
(11月20日現在)

項目 区分		累 計				対 前 年 比			
		尾 数 (千尾)	重 量 (トン)	金 額 (百万円)	平均単価 (円/kg)	尾 数 (%)	重 量 (%)	金 額 (%)	平均単価 (%)
沿 岸 漁 獲	定 置	8.9	24.8	34.8	1,404	18.8	20.2	26.2	129.9
	延 縄								
	その他 (磯建 網他)	3.1	8.2	10.2	1,252	18.1	19.3	22.1	114.8
	小 計	12.0	32.9	45.0	1,366	18.6	19.9	25.1	126.1
河川捕獲		8.0	21.9	—	—	30.9	33.5	—	—
海産親魚		0.5	1.4	—	—	8.1	9.0	—	—
合 計		20.5	56.3	45.0	1,366	21.2	22.8	25.1	126.1
平均体重		2.73 kg/尾				107.1 %			

※漁獲金額、平均体重は、沿岸漁獲から算出しています。

※合計の対前年比は、河川捕獲尾数、重量(海産親魚を含む)を含めて算出しています。

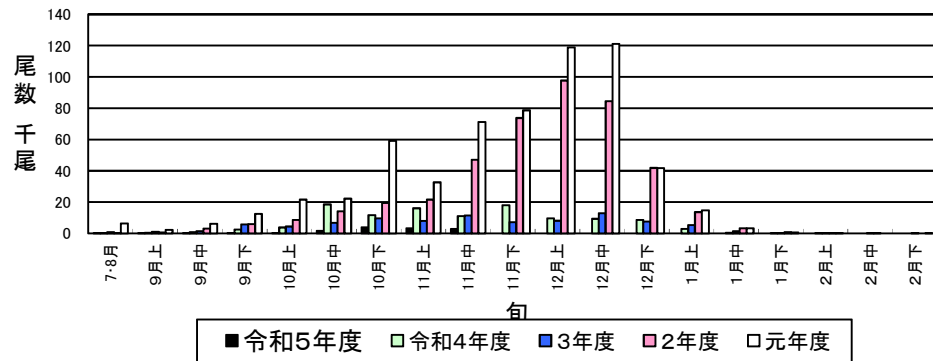
令和5年度 秋さけ漁獲速報

(11月20日現在)

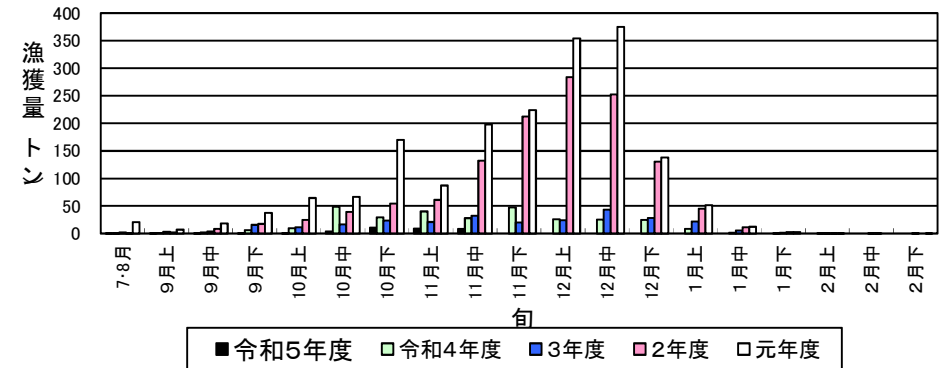
岩手県農林水産部水産振興課

区分	項目	当 旬				累 計				対前年比(累計)						
		尾数 (尾)	重量 (kg)	金額 (円)	平均単価 (円/kg)	尾数 (尾)	重量 (kg)	金額 (円)	平均単価 (円/kg)	尾数 (%)	重量 (%)	金額 (%)	平均単価 (%)			
本年	沿岸漁獲	種市														
		八木	226	698.2	1,061,667	1,521	1,059	2,950.1	3,724,308	1,262	10.3	11.1	14.2	128.8		
		久慈	1,220	3,718.3	6,474,862	1,741	5,236	14,652.0	21,270,946	1,452	25.8	27.0	35.0	129.3		
		野田	239	728.4	1,027,496	1,411	1,371	3,836.9	4,922,158	1,283	24.0	26.0	29.5	113.5		
		普代	270	807.7	1,212,498	1,501	1,246	3,515.8	4,861,521	1,383	20.3	22.5	27.8	123.7		
		田野畑	188	541.9	841,453	1,553	518	1,470.5	1,940,077	1,319	13.9	15.4	18.9	122.1		
		田老	23	69.5	102,582	1,476	154	408.5	511,034	1,251	12.1	13.3	14.8	111.0		
		宮古	164	469.0	761,794	1,624	528	1,361.8	1,815,423	1,333	12.6	13.3	15.4	116.1		
		山田	75	195.3	285,778	1,463	271	670.5	944,302	1,408	16.3	17.0	21.5	126.6		
		船越	69	207.1	310,439	1,499	266	740.0	975,278	1,318	11.4	13.0	17.0	130.7		
		大槌	7	19.4	20,871	1,076	26	66.7	79,268	1,188	26.3	29.4	36.0	122.7		
		釜石	50	106.3	141,254	1,329	176	398.4	469,379	1,178	12.3	11.8	13.9	117.3		
		大船渡	313	757.7	985,191	1,300	1,194	2,865.3	3,492,293	1,219	15.7	16.0	18.8	117.2		
			計	2,844	8,318.8	13,225,885	1,590	12,045	32,936.5	45,005,987	1,366	18.6	19.9	25.1	126.1	
		年度	内定置延縄	延縄	2,264	6,752.6	11,111,960	1,646	8,945	24,761.5	34,773,106	1,404	18.8	20.2	26.2	129.9
				訳その他	580	1,566.2	2,113,925	1,350	3,100	8,175.0	10,232,881	1,252	18.1	19.3	22.1	114.8
河川捕獲	2,599			7,602.1	—	—	7,970	21,912.3	—	—	30.9	33.5	—	—		
海産親魚	217			634.7	—	—	501	1,409.3	—	—	8.1	9.0	—	—		
	合計	5,660	16,555.6	13,225,885	1,590	20,516	56,258.1	45,005,987	1,366	21.2	22.8	25.1	126.1			
	平均体重	2.93 kg/尾				2.73 kg/尾				体重	当旬: 115.3		累計: 107.1			
										単価	当旬: 146.8		累計: 126.1			
前年	沿岸漁獲	種市														
		八木	2,379	6,272.2	6,132,655	978	10,321	26,690.8	26,169,210	980	※金額及び平均単価は消費税を含む					
		久慈	3,247	8,692.0	9,120,816	1,049	20,269	54,193.0	60,847,597	1,123						
		野田	431	1,120.8	1,037,246	925	5,705	14,746.2	16,667,394	1,130						
		普代	947	2,362.5	2,645,116	1,120	6,143	15,621.3	17,456,360	1,117						
		田野畑	861	2,178.9	2,797,598	1,284	3,715	9,518.9	10,285,672	1,081						
		田老	158	368.3	434,975	1,181	1,270	3,069.9	3,460,225	1,127						
		宮古	864	2,136.5	2,704,032	1,266	4,180	10,276.6	11,797,879	1,148						
		山田	367	839.8	961,075	1,144	1,663	3,951.0	4,395,980	1,113						
		船越	836	1,932.7	2,039,349	1,055	2,330	5,689.9	5,737,630	1,008						
		大槌	4	11.1	8,160	735	99	227.1	219,901	968						
		釜石	188	417.6	455,750	1,091	1,428	3,363.5	3,379,204	1,005						
		大船渡	759	1,678.0	2,007,547	1,196	7,593	17,865.4	18,576,167	1,040						
			計	11,041	28,010.4	30,344,319	1,083	64,716	165,213.6	178,993,219					1,083	
		年度	内定置延縄	延縄	9,089	23,340.2	24,852,268	1,065	47,546	122,818.5					132,782,752	1,081
				訳その他	1,952	4,670.3	5,492,051	1,176	17,170	42,395.2					46,210,489	1,090
河川捕獲	5,714			14,496.1	—	—	25,827	65,456.9	—	—						
海産親魚	1,715			4,350.9	—	—	6,168	15,668.7	—	—						
	合計	18,470	46,857.4	30,344,319	1,083	96,711	246,339.3	178,993,219	1,083							
	平均体重	2.54 kg/尾				2.55 kg/尾										

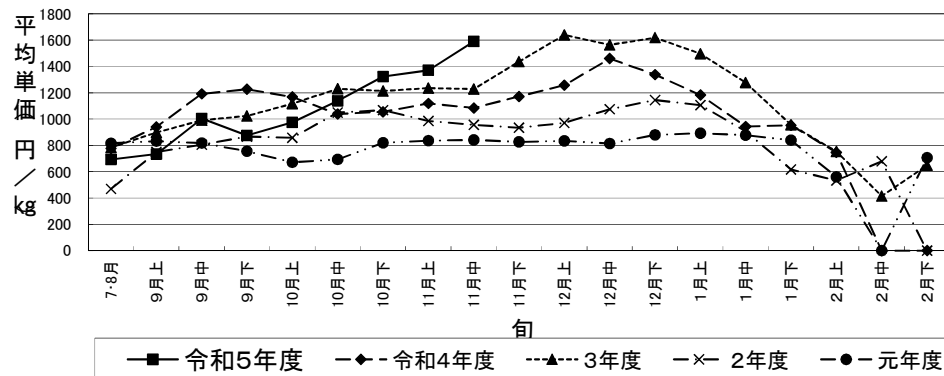
秋さけ旬別漁獲尾数(11月中旬)



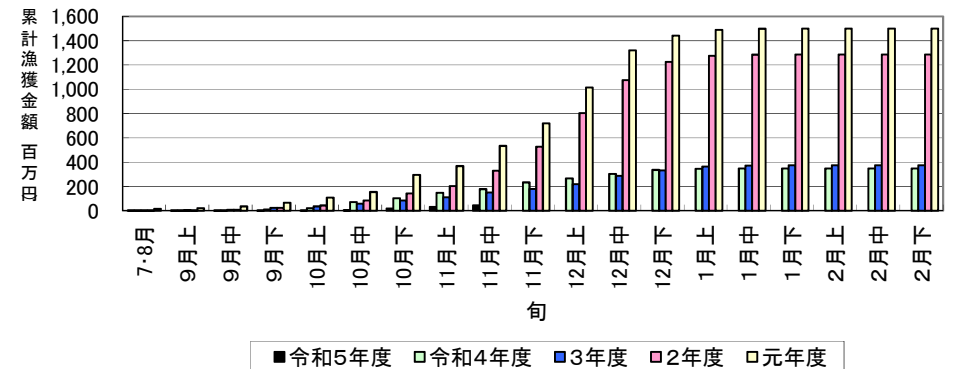
秋さけ旬別漁獲量(11月中旬)



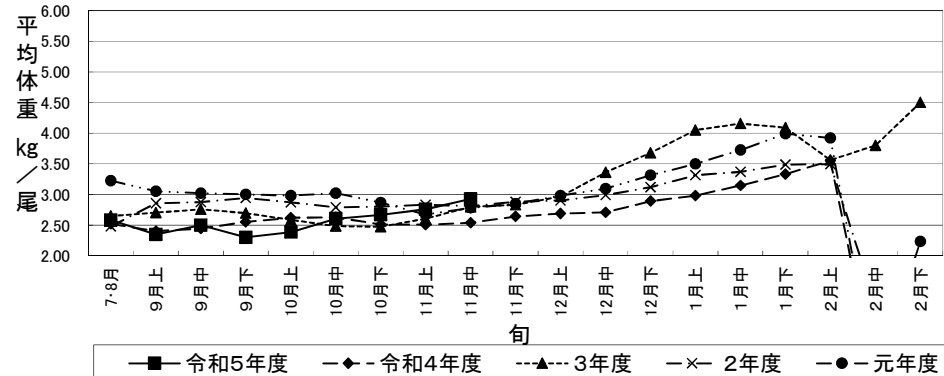
秋さけの平均単価の推移(11月中旬)



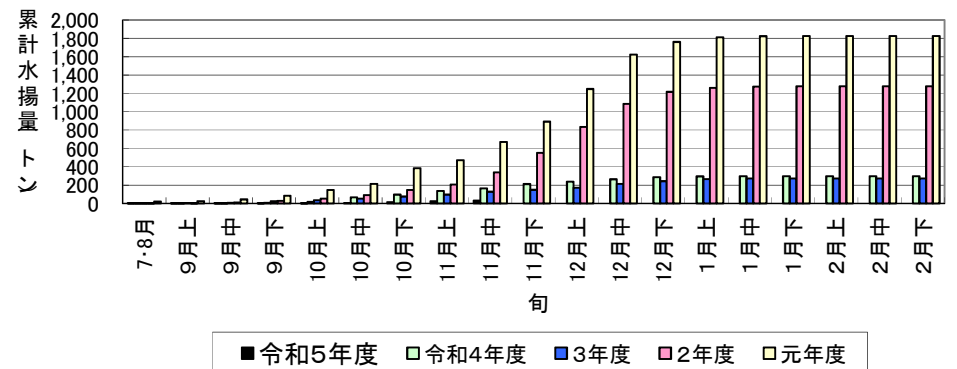
秋さけ累計漁獲金額(11月中旬)



秋さけの平均体重の推移(11月中旬)



秋さけ累計漁獲量(11月中旬)



11月20日現在

表1 本年及び過去5か年の沿岸漁獲量(河川捕獲は含まない)

	当 旬			累 計			最 終 値			当旬における重量
	重量(kg)	金額(円)	単価(円/kg)	重量(kg)	金額(円)	単価(円/kg)	重量(kg)	金額(円)	単価(円/kg)	到達率(%)
令和5年度	8,319	13,225,885	1,590	32,937	45,005,987	1,366	—	—	—	—
令和4年度	28,010	30,344,319	1,083	165,214	178,993,221	1,083	299,030	349,070,104	1,167	55.2
3年度	32,096	39,438,585	1,229	129,060	151,124,230	1,171	273,205	373,431,171	1,367	47.2
2年度	132,053	126,312,499	957	339,576	330,473,604	973	1,277,090	1,286,494,235	1,007	26.6
元年度	197,882	166,470,467	841	669,219	533,955,114	798	1,827,322	1,500,598,717	821	36.6
平成30年度	1,057,953	665,936,207	629	3,185,227	2,205,308,506	692	8,892,533	5,614,623,870	631	35.8
H30～R4年度平均	289,599	205,700,415	710	897,659	679,970,935	757	2,513,836	1,824,843,619	726	40.3

※重量到達率:各年度の当該旬までの累計漁獲量/各年度の最終漁獲量×100

表2 各年度対比(令和5年度/各年度の値)

単位:%

	当 旬			累 計		
	重量	金額	単価	重量	金額	単価
令和4年度	29.7	43.6	146.8	19.9	25.1	126.1
3年度	25.9	33.5	129.4	25.5	29.8	116.7
2年度	6.3	10.5	166.2	9.7	13.6	140.4
元年度	4.2	7.9	189.0	4.9	8.4	171.3
平成30年度	0.8	2.0	252.6	1.0	2.0	197.4
H30～R4年度平均	2.9	6.4	223.8	3.7	6.6	180.4

令和5年度

秋さけ捕獲・採卵速報

(11月20日現在)

岩手県農林水産部水産振興課

No. 2 (北上川水系内訳)

河川名	捕獲数								♀ 親 魚				採 卵 数			
	旬 計			累 計			前年同期 (累計) (尾)	対前 年比 (%)	旬 計		累 計		旬計 (千粒)	累計 (千粒)	前年同期 (累計) (千粒)	対前 年比 (%)
	♀ (尾)	♂ (尾)	計 (尾)	♀ (尾)	♂ (尾)	計 (尾)			使用数 (尾)	使用率 (%)	使用数 (尾)	使用率 (%)				
雫石川	1	2	3	6	10	16	40	40.0	1	100	2	33.3	2	4	23	17.4
梁川							28								6	
滝名川																
葛丸川																
稗貫川																
猿ヶ石川																
飯豊川																
和賀川																
胆沢川																
衣川																
磐井川																
砂鉄川	2	13	15	4	42	46	83	55.4							38	
計	3	15	18	10	52	62	151	41.1	1	33.3	2	20.0	2	4	67	6.0