

令和5年度 秋さけ漁獲速報

岩手県農林水産部水産振興課
(1月10日現在)

項目 区分		累 計				対 前 年 比			
		尾 数 (千尾)	重 量 (トン)	金 額 (百万円)	平均単価 (円/kg)	尾 数 (%)	重 量 (%)	金 額 (%)	平均単価 (%)
沿 岸 漁 獲	定 置	23	71	109	1,540	25.2	29.0	37.8	130.3
	延 縄								
	その他 (磯建 網他)	5	14	19	1,374	22.9	25.9	32.1	123.9
	小 計	28	85	128	1,514	24.8	28.5	36.8	129.4
河川捕獲		14	43	—	—	29.9	33.6	—	—
海産親魚		1	3	—	—	17.7	20.8	—	—
合 計		44	130	128	1,514	26.0	29.7	36.8	129.4
平均体重		3.01 kg/尾				114.7 %			

※漁獲金額、平均体重は、沿岸漁獲から算出しています。

※合計の対前年比は、河川捕獲尾数、重量(海産親魚を含む)を含めて算出しています。

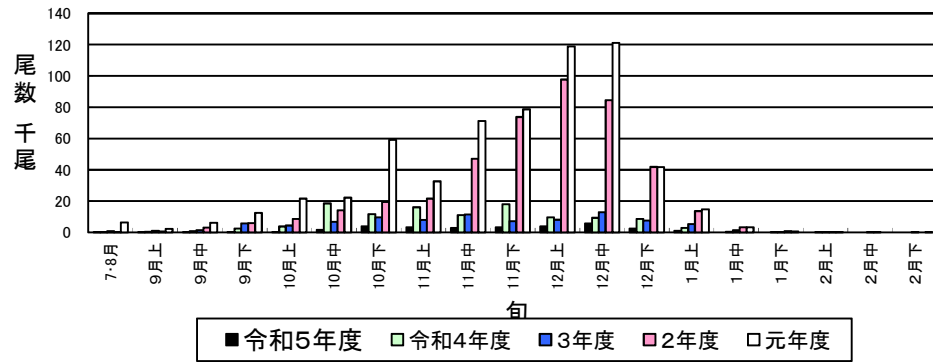
令和5年度 秋さけ漁獲速報

(1月10日現在)

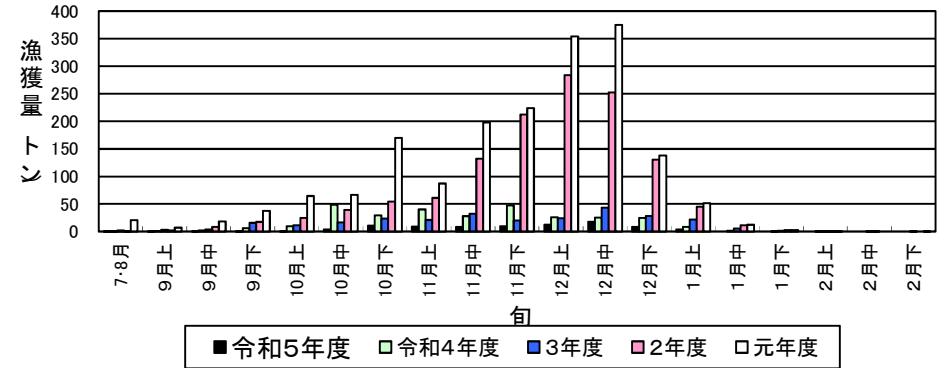
岩手県農林水産部水産振興課

区分	項目	当 旬				累 計				対前年比(累計)				
		尾数 (尾)	重量 (kg)	金額 (円)	平均単価 (円/kg)	尾数 (尾)	重量 (kg)	金額 (円)	平均単価 (円/kg)	尾数 (%)	重量 (%)	金額 (%)	平均単価 (%)	
本年	沿岸漁獲	種市												
		八木	235	918.9	743,902	810	3,621	11,598.1	16,541,394	1,426	18.1	21.5	27.7	128.8
		久慈	524	1,996.4	2,211,958	1,108	11,916	36,393.0	57,171,021	1,571	32.0	35.7	46.4	129.9
		野田	27	120.5	153,058	1,270	3,067	9,486.1	13,913,817	1,467	34.4	40.2	50.3	125.3
		普代	102	399.8	504,363	1,262	2,863	8,809.1	12,968,472	1,472	25.2	29.7	38.3	128.7
		田野畑	32	128.3	118,470	923	1,380	4,182.6	6,279,167	1,501	23.7	27.8	38.5	138.7
		田老	16	63.7	93,110	1,462	420	1,199.2	2,010,488	1,677	17.1	19.5	25.5	130.8
		宮古	11	50.0	51,624	1,032	1,730	5,053.1	8,268,194	1,636	20.1	22.7	28.2	124.1
		山田	2	5.7	6,887	1,208	800	2,201.4	3,494,990	1,588	19.2	21.7	27.3	126.0
		船越					479	1,359.3	1,799,401	1,324	13.7	15.6	19.1	122.5
		大槌					54	134.4	184,993	1,376	27.8	30.1	37.2	123.9
		釜石	4	15.8	15,055	953	329	798.4	1,145,946	1,435	13.8	14.2	19.4	136.8
		大船渡					1,390	3,333.9	4,196,893	1,259	16.6	16.9	20.1	118.9
		計	953	3,699.1	3,898,427	1,054	28,049	84,548.6	127,974,776	1,514	24.8	28.5	36.8	129.4
		内	定置	953	3,699.1	3,898,427	1,054	23,203	70,913.8	109,238,008	1,540	25.2	29.0	37.8
延縄														
訳その他						4,846	13,634.8	18,736,768	1,374	22.9	25.9	32.1	123.9	
河川捕獲	海産親魚	437	1,696.2	—	—	14,428	42,684.7	—	—	29.9	33.6	—	—	
	海産親魚			—	—	1,094	3,260.4	—	—	17.7	20.8	—	—	
合計	1,390	5,395.3	3,898,427	1,054	43,571	130,493.7	127,974,776	1,514	26.0	29.7	36.8	129.4		
平均体重		3.88 kg/尾				3.01 kg/尾				体重	当旬:	130.3	累計:	114.7
									単価	当旬:	89.1	累計:	129.4	
前年	沿岸漁獲	種市												
		八木	493	1,531.8	1,128,764	737	19,988	53,905.3	59,691,233	1,107	※金額及び平均単価は消費税を含む			
		久慈	1,121	3,175.5	3,651,497	1,150	37,291	101,955.3	123,340,904	1,210				
		野田	181	589.8	699,431	1,186	8,909	23,615.1	27,652,035	1,171				
		普代	424	1,288.5	1,748,489	1,357	11,364	29,635.5	33,887,691	1,143				
		田野畑	117	349.0	325,605	933	5,826	15,053.9	16,295,157	1,082				
		田老	68	224.5	396,830	1,768	2,449	6,151.7	7,887,718	1,282				
		宮古	301	897.5	1,532,468	1,707	8,628	22,234.2	29,307,538	1,318				
		山田	73	213.0	300,321	1,410	4,173	10,142.7	12,781,746	1,260				
		船越	44	144.8	195,569	1,351	3,504	8,715.8	9,419,790	1,081				
		大槌					194	447.0	496,683	1,111				
		釜石	19	47.7	40,705	853	2,389	5,618.1	5,895,694	1,049				
		大船渡	12	38.9	31,616	813	8,375	19,688.3	20,851,157	1,059				
		計	2,853	8,501.0	10,051,295	1,182	113,090	297,162.9	347,507,346	1,169				
		内	定置	2,843	8,468.9	10,023,162	1,184	91,938	244,526.8	289,110,649				
延縄														
訳その他	10		32.1	28,133	876	21,152	52,636.1	58,396,718	1,109					
河川捕獲	海産親魚	2,771	8,256.7	—	—	48,304	127,215.1	—	—					
	海産親魚			—	—	6,168	15,668.7	—	—					
合計	5,624	16,757.7	10,051,295	1,182	167,562	440,046.8	347,507,346	1,169						
平均体重		2.98 kg/尾				2.63 kg/尾								

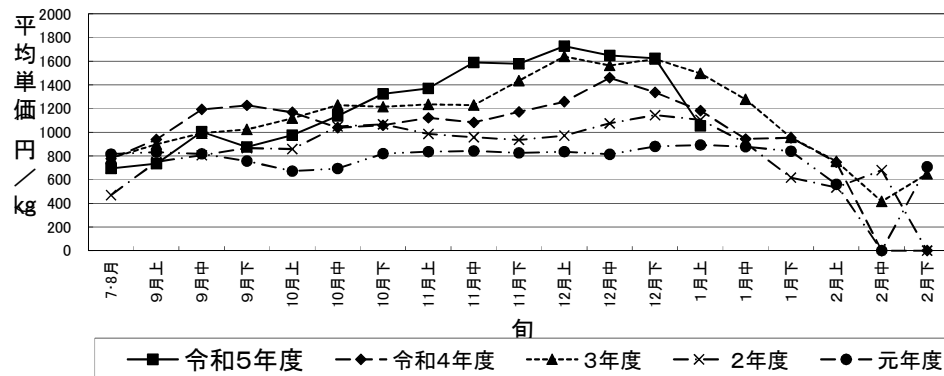
秋さけ旬別漁獲尾数(1月上旬)



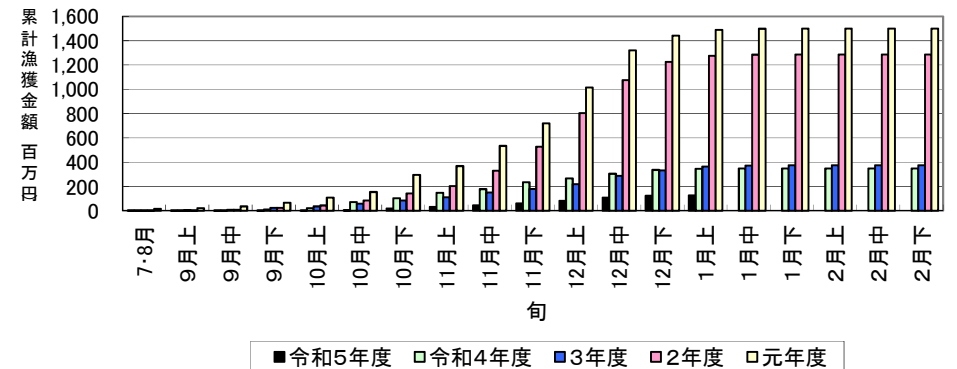
秋さけ旬別漁獲量(1月上旬)



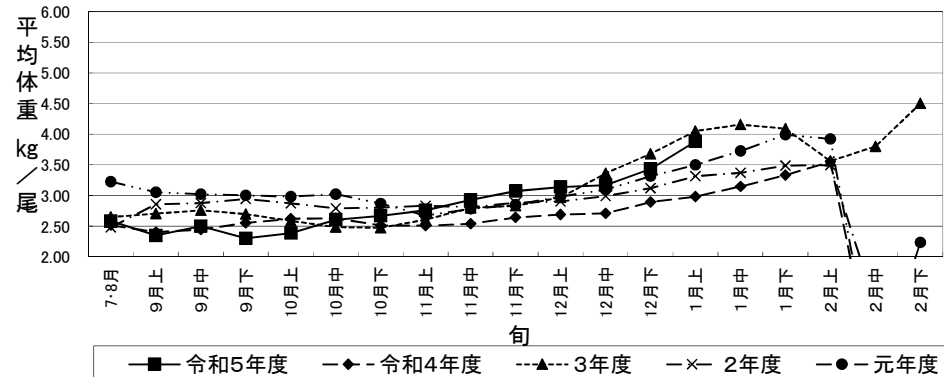
秋さけの平均単価の推移(1月上旬)



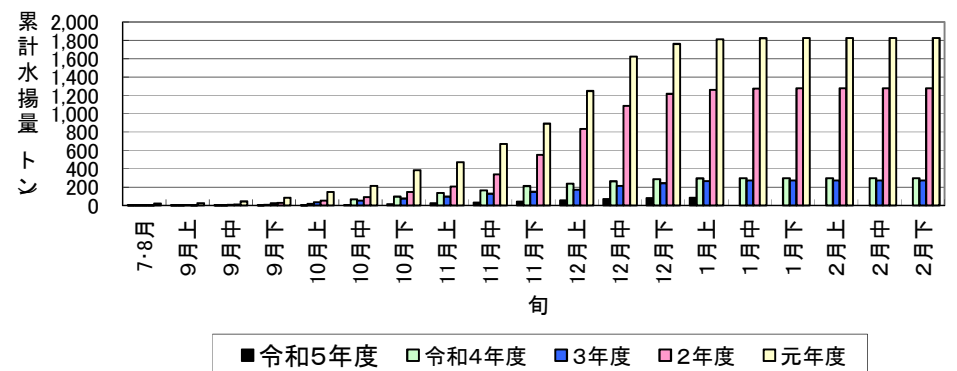
秋さけ累計漁獲金額(1月上旬)



秋さけの平均体重の推移(1月上旬)



秋さけ累計漁獲量(1月上旬)



1月10日現在

表1 本年及び過去5か年の沿岸漁獲量(河川捕獲は含まない)

	当 旬			累 計			最 終 値			当旬における重量
	重量(kg)	金額(円)	単価(円/kg)	重量(kg)	金額(円)	単価(円/kg)	重量(kg)	金額(円)	単価(円/kg)	到達率(%)
令和5年度	3,699	3,898,427	1,054	84,549	127,974,776	1,514	—	—	—	—
令和4年度	8,501	10,051,295	1,182	297,163	347,507,346	1,169	299,023	349,262,781	1,168	99.4
3年度	21,657	32,427,029	1,497	266,301	365,049,258	1,371	273,205	373,431,171	1,367	97.5
2年度	45,082	49,834,591	1,105	1,263,045	1,274,581,035	1,009	1,277,090	1,286,494,235	1,007	98.9
元年度	51,338	45,813,910	892	1,812,219	1,487,509,220	821	1,827,322	1,500,598,717	821	99.2
平成30年度	125,237	81,150,213	648	8,864,277	5,597,632,106	631	8,892,533	5,614,623,870	631	99.7
H30～R4年度平均	50,363	43,855,408	871	2,500,601	1,814,455,793	726	2,513,834	1,824,882,155	726	98.9

※重量到達率:各年度の当該旬までの累計漁獲量/各年度の最終漁獲量×100

表2 各年度対比(令和5年度/各年度の値)

単位:%

	当 旬			累 計		
	重量	金額	単価	重量	金額	単価
令和4年度	43.5	38.8	89.1	28.5	36.8	129.4
3年度	17.1	12.0	70.4	31.7	35.1	110.4
2年度	8.2	7.8	95.3	6.7	10.0	150.0
元年度	7.2	8.5	118.1	4.7	8.6	184.4
平成30年度	3.0	4.8	162.6	1.0	2.3	239.7
H30～R4年度平均	7.3	8.9	121.0	3.4	7.1	208.6

令和5年度

秋さけ捕獲・採卵速報

(1月10日現在)

岩手県農林水産部水産振興課

No. 2 (北上川水系内訳)

河川名	捕獲数								♀ 親 魚				採 卵 数				
	旬 計			累 計			前年同期 (累計) (尾)	対前 年比 (%)	旬 計		累 計		旬計 (千粒)	累計 (千粒)	前年同期 (累計) (千粒)	対前 年比 (%)	
	♀ (尾)	♂ (尾)	計 (尾)	♀ (尾)	♂ (尾)	計 (尾)			使用数 (尾)	使用率 (%)	使用数 (尾)	使用率 (%)					
雫石川				6	10	16	40	40.0							23		終漁
梁川							28								6		終漁
滝名川																	終漁
葛丸川																	終漁
稗貫川																	終漁
猿ヶ石川																	終漁
飯豊川																	終漁
和賀川																	終漁
胆沢川																	終漁
衣川																	終漁
磐井川																	終漁
砂鉄川				4	45	49	119	41.2							52		終漁
計				10	55	65	187	34.8							81		