

令和5年度 秋さけ漁獲速報

岩手県農林水産部水産振興課
(1月20日現在)

項目 区分		累 計				対 前 年 比			
		尾 数 (千尾)	重 量 (トン)	金 額 (百万円)	平均単価 (円/kg)	尾 数 (%)	重 量 (%)	金 額 (%)	平均単価 (%)
沿 岸 漁 獲	定 置	23	72	110	1,534	25.3	29.2	37.9	129.9
	延 縄								
	その他 (磯建 網他)	5	14	19	1,374	22.9	25.9	32.1	123.9
	小 計	28	85	129	1,508	24.9	28.6	36.9	129.1
河川捕獲		15	44	—	—	30.1	34.1	—	—
海産親魚		1	3	—	—	17.7	20.8	—	—
合 計		44	133	129	1,508	26.1	29.9	36.9	129.1
平均体重		3.02 kg/尾				115.0 %			

※漁獲金額、平均体重は、沿岸漁獲から算出しています。

※合計の対前年比は、河川捕獲尾数、重量(海産親魚を含む)を含めて算出しています。

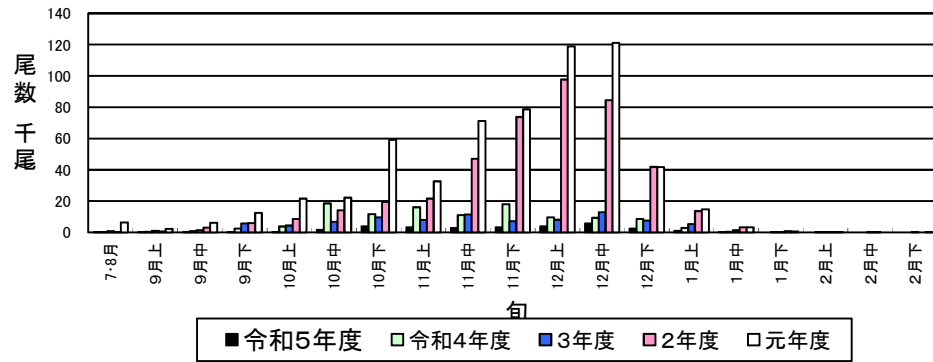
令和5年度 秋さけ漁獲速報

(1月20日現在)

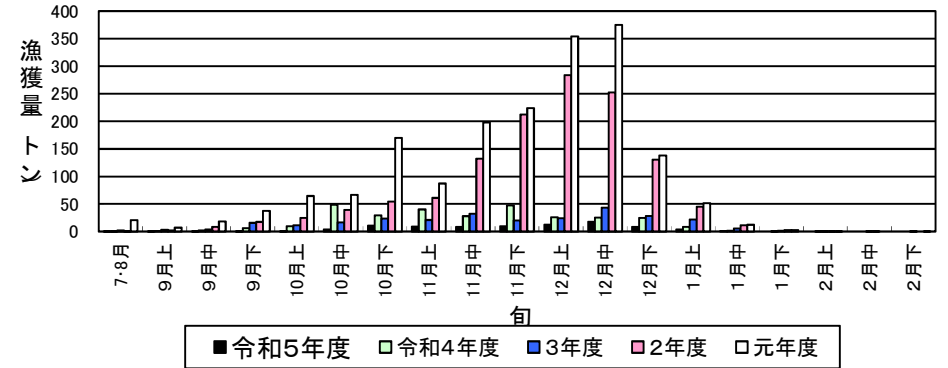
岩手県農林水産部水産振興課

区分	項目	当 旬				累 計				対前年比(累計)				
		尾数 (尾)	重量 (kg)	金額 (円)	平均単価 (円/kg)	尾数 (尾)	重量 (kg)	金額 (円)	平均単価 (円/kg)	尾数 (%)	重量 (%)	金額 (%)	平均単価 (%)	
本年	沿岸漁獲	種市												
		八木	29	133.9	93,998	702	3,650	11,732.0	16,635,392	1,418	18.2	21.7	27.8	128.3
		久慈	131	611.3	628,334	1,028	12,047	37,004.3	57,799,355	1,562	32.2	36.1	46.7	129.2
		野田					3,067	9,486.1	13,913,817	1,467	34.4	40.1	50.2	125.3
		普代	3	13.5	21,465	1,590	2,866	8,822.6	12,989,937	1,472	25.1	29.5	38.0	128.7
		田野畑	2	7.1	6,779	955	1,382	4,189.7	6,285,946	1,500	23.7	27.8	38.5	138.6
		田老	1	5.0	7,290	1,458	421	1,204.2	2,017,778	1,676	17.1	19.5	25.5	130.8
		宮古	16	52.3	56,419	1,079	1,746	5,105.4	8,324,613	1,631	20.1	22.7	28.2	124.0
		山田	2	8.4	2,905	346	802	2,209.8	3,497,895	1,583	19.2	21.7	27.3	125.6
		船越					479	1,359.3	1,799,401	1,324	13.6	15.5	19.0	122.6
		大槌					54	134.4	184,993	1,376	27.7	29.8	36.9	123.6
		釜石					329	798.4	1,145,946	1,435	13.7	14.1	19.4	137.0
		大船渡					1,390	3,333.9	4,196,893	1,259	16.6	16.9	20.1	118.9
		計	184	831.5	817,190	983	28,233	85,380.1	128,791,966	1,508	24.9	28.6	36.9	129.1
		度内	定置	184	831.5	817,190	983	23,387	71,745.3	110,055,198	1,534	25.3	29.2	37.9
延縄														
訳その他						4,846	13,634.8	18,736,768	1,374	22.9	25.9	32.1	123.9	
河川	捕獲	310	1,400.9	—	—	14,738	44,085.6	—	—	30.1	34.1	—	—	
	海産親魚			—	—	1,094	3,260.4	—	—	17.7	20.8	—	—	
合計	494	2,232.4	817,190	983	44,065	132,726.1	128,791,966	1,508	26.1	29.9	36.9	129.1		
平均体重		4.52 kg/尾				3.02 kg/尾				体重	当旬: 143.7		累計: 115.0	
									単価	当旬: 104.2		累計: 129.1		
前年	沿岸漁獲	種市												
		八木	72	224.3	144,331	643	20,060	54,129.6	59,835,564	1,105	※金額及び平均単価は消費税を含む			
		久慈	146	445.0	424,660	954	37,437	102,400.3	123,765,564	1,209				
		野田	14	49.3	54,302	1,101	8,923	23,664.4	27,706,337	1,171				
		普代	67	232.3	270,670	1,165	11,431	29,867.8	34,158,361	1,144				
		田野畑	3	14.3	10,811	756	5,829	15,068.2	16,305,968	1,082				
		田老	7	21.3	22,082	1,037	2,456	6,173.0	7,909,800	1,281				
		宮古	72	212.0	201,700	951	8,700	22,446.2	29,509,238	1,315				
		山田	14	42.2	50,792	1,204	4,187	10,184.9	12,832,538	1,260				
		船越	11	35.8	32,424	906	3,515	8,751.6	9,452,214	1,080				
		大槌	1	3.3	4,950	1,500	195	450.3	501,633	1,114				
		釜石	10	26.2	18,468	705	2,399	5,644.3	5,914,162	1,048				
		大船渡	8	30.1	25,007	831	8,383	19,718.4	20,876,164	1,059				
		計	425	1,336.1	1,260,197	943	113,515	298,499.0	348,767,543	1,168				
		度内	定置	422	1,326.0	1,253,596	945	92,360	245,852.8	290,364,245				
延縄														
訳その他	3		10.1	6,601	654	21,155	52,646.2	58,403,319	1,109					
河川	捕獲	686	2,156.6	—	—	48,990	129,371.7	—	—					
	海産親魚			—	—	6,168	15,668.7	—	—					
合計	1,111	3,492.7	1,260,197	943	168,673	443,539.5	348,767,543	1,168						
平均体重		3.14 kg/尾				2.63 kg/尾								

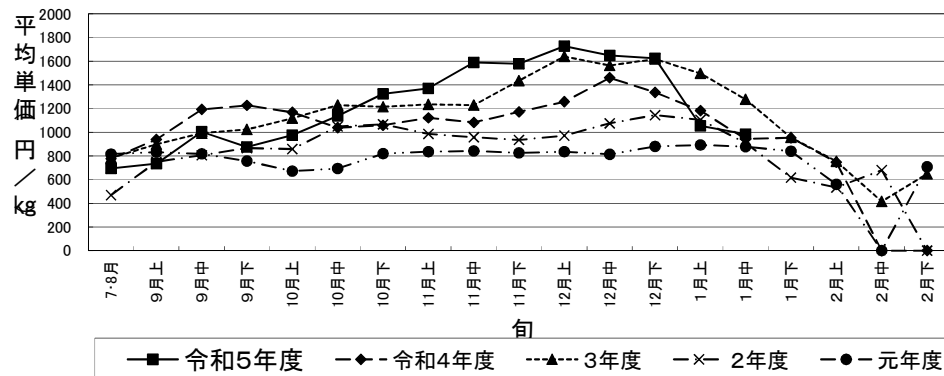
秋さけ旬別漁獲尾数(1月中旬)



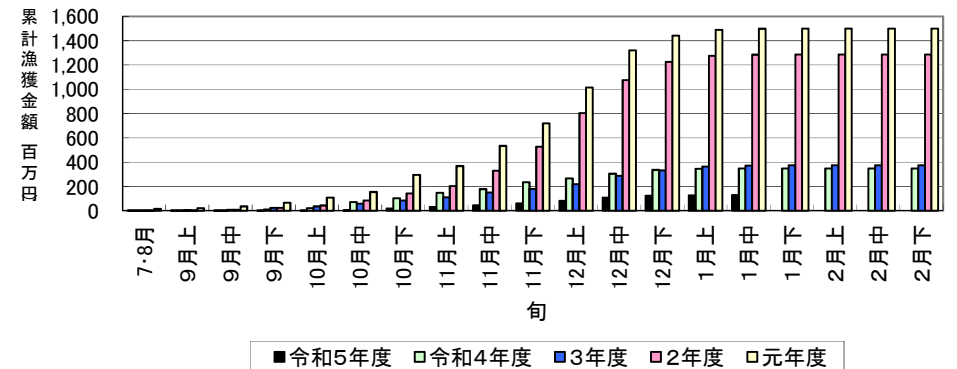
秋さけ旬別漁獲量(1月中旬)



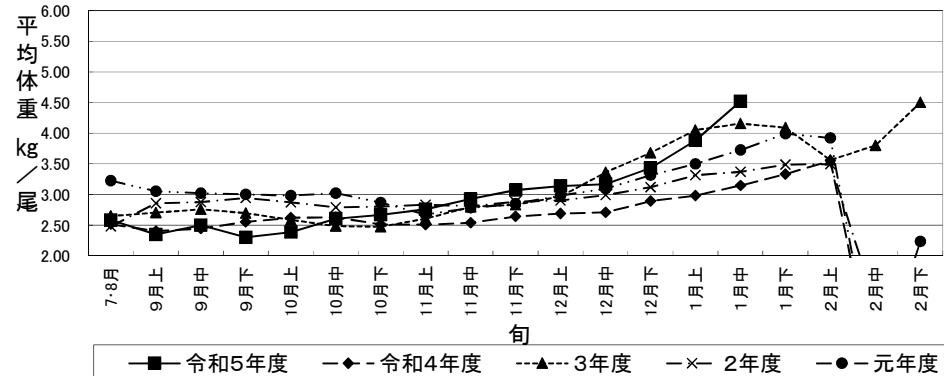
秋さけの平均単価の推移(1月中旬)



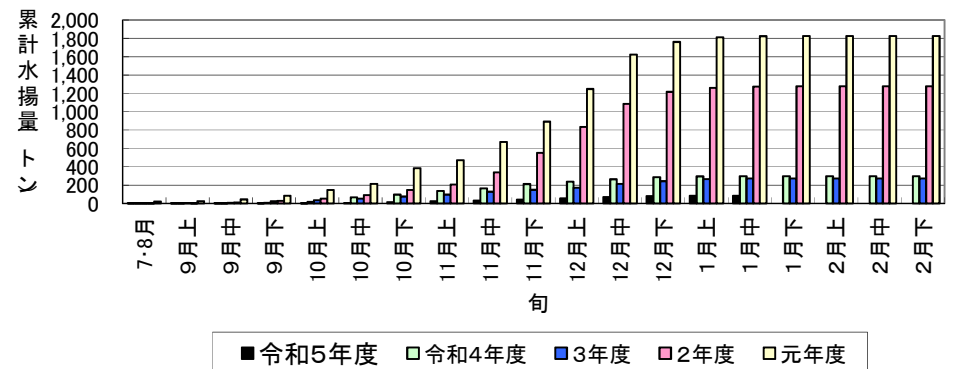
秋さけ累計漁獲金額(1月中旬)



秋さけの平均体重の推移(1月中旬)



秋さけ累計漁獲量(1月中旬)



1月20日現在

表1 本年及び過去5か年の沿岸漁獲量(河川捕獲は含まない)

	当 旬			累 計			最 終 値			当旬における重量
	重量(kg)	金額(円)	単価(円/kg)	重量(kg)	金額(円)	単価(円/kg)	重量(kg)	金額(円)	単価(円/kg)	到達率(%)
令和5年度	832	817,190	983	85,380	128,791,966	1,508	—	—	—	—
令和4年度	1,336	1,260,197	943	298,499	348,767,543	1,168	299,023	349,262,781	1,168	99.8
3年度	5,626	7,182,654	1,277	271,927	372,231,912	1,369	273,205	373,431,171	1,367	99.5
2年度	11,246	10,209,446	908	1,274,291	1,284,790,481	1,008	1,277,090	1,286,494,235	1,007	99.8
元年度	12,303	10,805,268	878	1,824,522	1,498,314,488	821	1,827,322	1,500,598,717	821	99.8
平成30年度	22,644	14,302,865	632	8,886,921	5,611,934,971	631	8,892,533	5,614,623,870	631	99.9
H30～R4年度平均	10,631	8,752,086	823	2,511,232	1,823,207,879	726	2,513,834	1,824,882,155	726	99.8

※重量到達率:各年度の当該旬までの累計漁獲量/各年度の最終漁獲量×100

表2 各年度対比(令和5年度/各年度の値)

単位:%

	当 旬			累 計		
	重量	金額	単価	重量	金額	単価
令和4年度	62.2	64.8	104.2	28.6	36.9	129.1
3年度	14.8	11.4	77.0	31.4	34.6	110.2
2年度	7.4	8.0	108.3	6.7	10.0	149.6
元年度	6.8	7.6	111.9	4.7	8.6	183.7
平成30年度	3.7	5.7	155.6	1.0	2.3	238.9
H30～R4年度平均	7.8	9.3	119.4	3.4	7.1	207.8

令和5年度

秋さけ捕獲・採卵速報

(1月20日現在)

岩手県農林水産部水産振興課

No. 1

河川名	捕獲数						前年同期 (累計) (尾)	対前 年比 (%)	蓄養へ回 した尾数 ♀親魚		蓄養中にへ い死した尾 数♀親魚		♀ 親 魚				その他の 尾数 ♀親魚		採卵数				蓄養中 の尾数 ♀ (尾)
	小 計			累 計					小計	累計	小 計		累 計		小計	累計	(千粒)	累計 (千粒)	前年同期 (累計) (千粒)	対前 年比 (%)			
	♀ (尾)	♂ (尾)	計 (尾)	♀ (尾)	♂ (尾)	計 (尾)					使用数 (尾)	使用率 (%)	使用数 (尾)	使用率 (%)							使用数 (尾)	使用率 (%)	
沿岸																							
川尻川																							
有家川				98	99	197	852	23.1		75	3			80	81.6		5			171	803	21.3	
高家川																							
久慈川							1,771														619		
宇部川							2,513														3,235		
安家川	42	34	76	1,330	1,319	2,649	7,985	33.2	774	14			1,079	81.1		42	192			2,491	8,136	30.6	
普代川				286	6	292	1,311	22	286	20			179	63						435	2,410	18	
明戸川				54	118	172	465	37.0	37				31	57.4		17				79	258	30.6	
小本川	5	2	7	101	60	161	318	51	101	8			76	75						227	343	66	
撰待川	6	13	19	45	53	98	469	20.9	16	3			13	28.9		25				35	216	16.2	
田老川				373	268	641	1,842	35	373	28			287	77						869	2,987	29	
閉伊川				651	667	1,318	2,676	49.3	417	1			556	85.4		5	75			1,574	2,731	57.6	
津軽石川				158	224	382	2,413	15.8	26				121	76.6		34				306	2,386	12.8	
重茂川				321	402	723	4,563	15.8	106	6			262	81.6		53				624	4,429	14.1	
大沢川	116	92	208	1,174	1,053	2,227	6,465	34.4	77	3	104	89.7	1,029	87.6	12	142	312			2,754	6,946	39.6	
関口川				153	186	339	1,013	33.5	27	2			88	57.5		63				202	686	29.4	
織笠川																							
大楯川				284	394	678	1,167	58.1	279	2			220	77.5		5				467	890	52.5	
小鉢川				34	40	74	464	15.9					28	82.4		6				49	298	16.4	
鷗住居川																							
甲子川				214	256	470	1,817	25.9					146	68.2		68				283	1,040	27.2	
片岸川				133	125	258	2,695	9.6					106	79.7		27				217	1,419	15.3	
熊野川				120	118	238	969	24.6					75	62.5		45				151	478	31.6	
吉浜川				67	132	199	623	31.9					29	43.3		38				57	244	23.4	
浦浜川				34	40	74	442	16.7					20	58.8		14				39	269	14.5	
綾里川																							
盛川				53	39	92	314	29.3								53							
気仙川				247	297	544	1,403	38.8					199	80.6		48				422	1,073	39.3	
小計	169	141	310	6,960	7,713	14,673	48,898	30.0	1,845	34	109	64.5	5,701	81.9	60	1,078	324	13,965	42,878	15,500	52,362	29.6	
海上川				760	334	1,094	6,227	17.6	760	56			542	71.3							1,531	9,403	16.3
合 計	169	141	310	7,720	8,047	15,767	55,125	28.6	2,605	90	109	64.5	6,243	80.9	60	1,078	324	15,496	48,959	15,500	52,362	29.6	
北 上 川				10	55	65	187	34.8					2	20.0						4	81	4.9	
合 計	169	141	310	6,970	7,768	14,738	49,085	30.0	1,845	34	109	64.5	5,703	81.8	60	1,078	324	13,969	42,959	15,500	52,362	29.6	

※親魚の移出入や蓄養親魚を使用した場合は、使用率が100%を上回ることがあります。

令和5年度

秋さけ捕獲・採卵速報

(1月20日現在)

岩手県農林水産部水産振興課

No. 2 (北上川水系内訳)

河川名	捕獲数								♀ 親 魚				採 卵 数				
	旬 計			累 計			前年同期 (累計) (尾)	対前 年比 (%)	旬 計		累 計		旬計 (千粒)	累計 (千粒)	前年同期 (累計) (千粒)	対前 年比 (%)	
	♀ (尾)	♂ (尾)	計 (尾)	♀ (尾)	♂ (尾)	計 (尾)			使用数 (尾)	使用率 (%)	使用数 (尾)	使用率 (%)					
雫石川				6	10	16	40	40.0							23		終漁
梁川							28								6		終漁
滝名川																	終漁
葛丸川																	終漁
稗貫川																	終漁
猿ヶ石川																	終漁
飯豊川																	終漁
和賀川																	終漁
胆沢川																	終漁
衣川																	終漁
磐井川																	終漁
砂鉄川				4	45	49	119	41.2							52		終漁
計				10	55	65	187	34.8							81		