

令和5年度 秋さけ漁獲速報(最終)

岩手県農林水産部水産振興課
(2月29日現在)

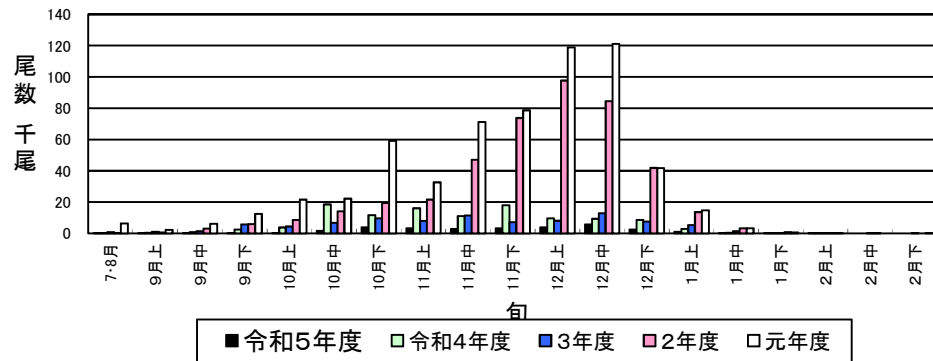
項目 区分		累 計				対 前 年 比			
		尾 数 (千尾)	重 量 (トン)	金 額 (百万円)	平均単価 (円/kg)	尾 数 (%)	重 量 (%)	金 額 (%)	平均単価 (%)
沿 岸 漁 獲	定 置	23	72	110	1,532	25.4	29.3	38.0	129.8
	延 縄								
	その他 (磯建 網他)	5	14	19	1,374	22.6	25.5	31.6	124.0
	小 計	28	86	129	1,507	24.9	28.6	36.9	129.1
河川捕獲		15	45	—	—	30.2	34.3	—	—
海産親魚		1	3	—	—	17.7	20.8	—	—
合 計		44	134	129	1,507	26.2	30.0	36.9	129.1
平均体重		3.03 kg/尾				115.0 %			

※漁獲金額、平均体重は、沿岸漁獲から算出しています。

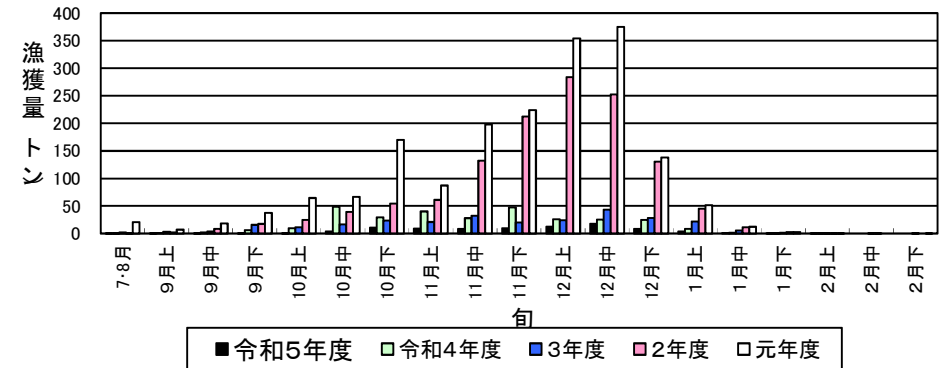
※合計の対前年比は、河川捕獲尾数、重量(海産親魚を含む)を含めて算出しています。

区分	項目	当 旬				累 計				対前年比(累計)			
		尾数 (尾)	重量 (kg)	金額 (円)	平均単価 (円/kg)	尾数 (尾)	重量 (kg)	金額 (円)	平均単価 (円/kg)	尾数 (%)	重量 (%)	金額 (%)	平均単価 (%)
本年	沿岸漁獲	種市											
		八木				3,658	11,769.3	16,653,810	1,415	18.2	21.7	27.8	128.0
		久慈				12,071	37,113.8	57,898,149	1,560	32.2	36.2	46.7	129.2
		野田				3,067	9,486.1	13,913,817	1,467	34.4	40.1	50.2	125.3
		普代				2,873	8,847.6	13,007,930	1,470	25.1	29.6	38.1	128.6
		田野畑				1,382	4,189.7	6,285,946	1,500	23.7	27.8	38.5	138.6
		田老				421	1,204.2	2,017,778	1,676	17.1	19.5	25.5	130.9
		宮古				1,746	5,105.4	8,324,613	1,631	20.0	22.7	28.2	124.1
		山田				802	2,209.8	3,497,895	1,583	19.1	21.6	27.2	125.6
		船越				479	1,359.3	1,799,401	1,324	13.2	15.0	18.6	124.2
		大槌				54	134.4	184,993	1,376	27.7	29.8	36.9	123.6
		釜石				329	798.4	1,145,946	1,435	13.7	14.1	19.4	137.0
		大船渡				1,390	3,333.9	4,196,893	1,259	16.6	16.9	20.1	118.9
		計				28,272	85,551.9	128,927,171	1,507	24.9	28.6	36.9	129.1
		度内	定置				23,426	71,917.1	110,190,403	1,532	25.4	29.3	38.0
延縄												#VALUE!	
訳その他					4,846	13,634.8	18,736,768	1,374	22.6	25.5	31.6	124.0	
河川	捕獲				14,933	44,862.1	—	—	30.2	34.3	—	—	
	海産親魚				1,094	3,260.4	—	—	17.7	20.8	—	—	
合計				44,299	133,674.4	128,927,171	1,507	26.2	30.0	36.9	129.1		
平均体重				kg/尾		3.03 kg/尾		体重	当旬:	累計:	115.0		
							単価	当旬:	累計:	129.1			
前年	沿岸漁獲	種市											
		八木				20,063	54,137.8	59,841,547	1,105	※金額及び平均単価は消費税を含む			
		久慈				37,499	102,616.6	123,902,549	1,207				
		野田				8,923	23,664.4	27,706,337	1,171				
		普代				11,439	29,895.0	34,179,703	1,143				
		田野畑				5,829	15,068.2	16,305,968	1,082				
		田老				2,456	6,173.0	7,904,654	1,281				
		宮古				8,718	22,498.7	29,563,152	1,314				
		山田				4,197	10,220.2	12,878,277	1,260				
		船越				3,618	9,090.8	9,692,165	1,066				
		大槌				195	450.3	501,633	1,114				
		釜石				2,400	5,648.1	5,917,445	1,048				
		大船渡				8,383	19,718.4	20,876,164	1,059				
		計				113,720	299,181.5	349,269,594	1,167				
		度内	定置				92,283	245,740.1	290,057,526				
延縄					1	3.8	1,215	320					
訳その他					21,436	53,437.6	59,210,874	1,108					
河川	捕獲				49,392	130,754.0	—	—					
	海産親魚				6,168	15,668.7	—	—					
合計				169,280	445,604.3	349,269,594	1,167						
平均体重				kg/尾		2.63 kg/尾							

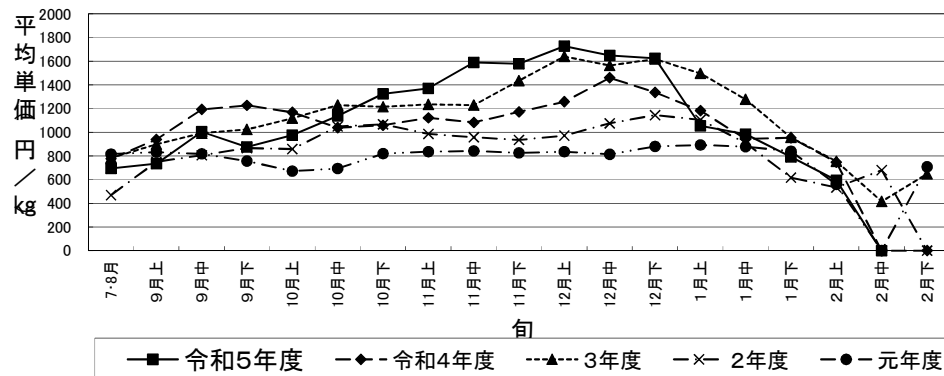
秋さけ旬別漁獲尾数(2月下旬)



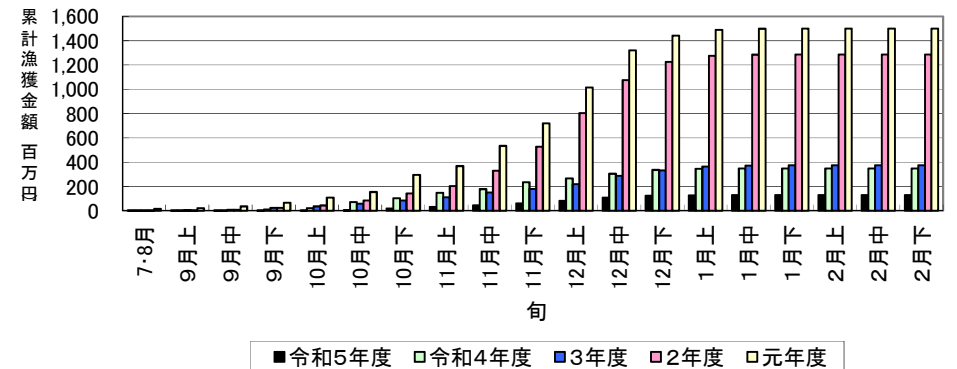
秋さけ旬別漁獲量(2月下旬)



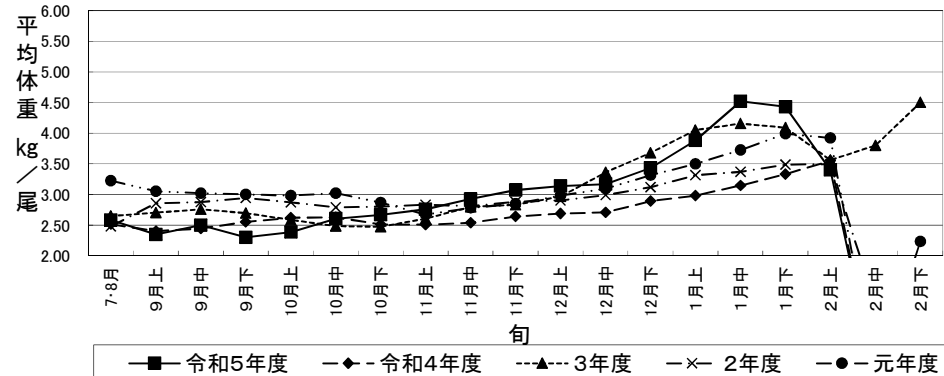
秋さけの平均単価の推移(2月下旬)



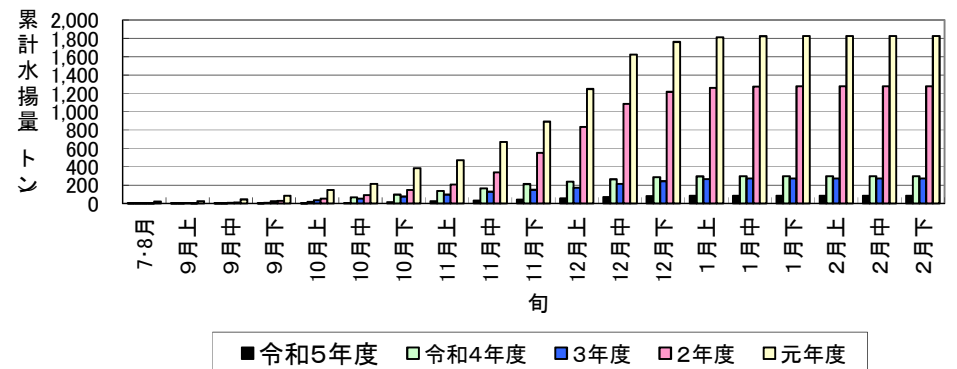
秋さけ累計漁獲金額(2月下旬)



秋さけの平均体重の推移(2月下旬)



秋さけ累計漁獲量(2月下旬)



2月29日現在

表1 本年及び過去5か年の沿岸漁獲量(河川捕獲は含まない)

	当 旬			累 計			最 終 値			当旬における重量
	重量(kg)	金額(円)	単価(円/kg)	重量(kg)	金額(円)	単価(円/kg)	重量(kg)	金額(円)	単価(円/kg)	到達率(%)
令和5年度				85,552	128,927,171	1,507	85,552	128,927,171	1,507	100.0
令和4年度				299,023	349,262,781	1,168	299,023	349,262,781	1,168	100.0
3年度	5	2,916	648	273,205	373,431,171	1,367	273,205	373,431,171	1,367	100.0
2年度				1,277,090	1,286,494,235	1,007	1,277,090	1,286,494,235	1,007	100.0
元年度	7	4,740	707	1,827,322	1,500,598,717	821	1,827,322	1,500,598,717	821	100.0
平成30年度				8,892,533	5,614,623,870	631	8,892,533	5,614,623,870	631	100.0
H30～R4年度平均	2	1,531	684	2,513,834	1,824,882,155	726	2,513,834	1,824,882,155	726	100.0

※重量到達率:各年度の当該旬までの累計漁獲量/各年度の最終漁獲量×100

表2 各年度対比(令和5年度/各年度の値)

単位:%

	当 旬			累 計		
	重量	金額	単価	重量	金額	単価
令和4年度				28.6	36.9	129.0
3年度				31.3	34.5	110.3
2年度				6.7	10.0	149.6
元年度				4.7	8.6	183.5
平成30年度				1.0	2.3	238.7
H30～R4年度平均				3.4	7.1	207.6

河川名	捕獲						前年同期 (累計) (尾)	対前 年比 (%)	蓄養へ回 した尾数 ♀親魚		蓄養中にへ い死した尾 数♀親魚		♀ 親 魚				他の の尾数 ♀親魚		採 卵 数		蓄養中 の尾数 ♀ (尾)					
	計			計					小計	累計	小計	累計	計		計		小計	累計	前年同期 (累計) (千粒)	対前 年比 (%)						
	♀ (尾)	♂ (尾)	(尾)	♀ (尾)	♂ (尾)	(尾)			使用数 (尾)	使用率 (%)	使用数 (尾)	使用率 (%)	使用数 (尾)	使用率 (%)	小計	累計	小計	累計	(千粒)	(千粒)		(%)				
沿岸																										
川尻川																										
有家川				98	99	197	852	23.1		75		3			80	81.6		5		171		803		21.3		
高家川																										
久慈川							1,771																619			
宇部川							2,513																3,235			
安家川				1,348	1,345	2,693	8,023	33.6		774		14			1,079	80.0		210		2,491		8,136		30.6		
普代川				286	6	292	1,311	22		286		20			179	63				435		2,410		18		
明戸川				54	118	172	465	37.0		37		3			31	57.4		17		79		258		30.6		
小本川				101	60	161	318	51		101		8			76	75				227		343		66		
撰待川				45	53	98	469	20.9		16		3			13	28.9		25		35		216		16.2		
田老川				373	268	641	1,842	35		373		28			287	77				869		2,987		29		
閉伊川				651	667	1,318	2,676	49.3		417		1			556	85.4		75		1,574		2,731		57.6		
津軽石川				169	191	360	748	48.1		11					127	75.1		39		327		751		43.5		
重茂川				158	224	382	2,413	15.8		26					121	76.6		34		306		2,386		12.8		
大沢川				321	402	723	4,563	15.8		106		6			262	81.6		53		624		4,429		14.1		
大樋川				1,262	1,116	2,378	6,829	34.8		77		3			1,029	81.5		180		2,754		7,064		39.0		
鷺簗川				153	186	339	1,013	33.5		27		2			88	57.5		63		202		686		29.4		
関口川																										
織笠川				284	394	678	1,167	58.1		279		2			220	77.5		5		467		890		52.5		
大樋川				34	40	74	464	15.9							28	82.4		6		49		298		16.4		
鷲住居川																										
甲子川				214	256	470	1,817	25.9							146	68.2		68		283		1,040		27.2		
片岸川				133	125	258	2,695	9.6							106	79.7		27		217		1,419		15.3		
熊野川				120	118	238	969	24.6							75	62.5		45		151		478		31.6		
吉浜川				67	132	199	623	31.9							29	43.3		38		57		244		23.4		
浦浜川				34	40	74	442	16.7							20	58.8		14		39		269		14.5		
綾里川																										
盛川				53	39	92	314	29.3										53								
気仙川				247	297	544	1,403	38.8							199	80.6		48		422		1,073		39.3		
小計				1,621	1,960	3,581	9,220	38.8							1,492	92.0		129		3,717		9,206		40.4		
河川				7,066	7,802	14,868	49,300	30.2		1,845		34			5,701	80.7		1,134		13,965		42,996		32.5		
海産				760	334	1,094	6,227	17.6		760		56			542	71.3				1,531		9,403		16.3		
計				7,826	8,136	15,962	55,527	28.7		2,605		90			6,243	79.8		1,134		15,496		52,399		29.6		
北上川				10	55	65	187	34.8							2	20.0				4		81		4.9		
合計				7,076	7,857	14,933	49,487	30.2		1,845		34			5,703	80.6		1,134		13,969		43,077		32.4		
海産				760	334	1,094	6,227	17.6		760		56			542	71.3				1,531		9,403		16.3		
計				7,836	8,191	16,027	55,714	28.8		2,605		90			6,245	79.7		1,134		15,500		52,480		29.5		

※親魚の移出入や蓄養親魚を使用した場合は、使用率が100%を上回ることがあります。

令和5年度

秋さけ捕獲・採卵速報

(2月29日現在)

岩手県農林水産部水産振興課

No. 2 (北上川水系内訳)

河川名	捕 獲 数								♀ 親 魚				採 卵 数				
	旬 計			累 計			前年同期 (累計) (尾)	対前 年比 (%)	旬 計		累 計		旬計 (千粒)	累計 (千粒)	前年同期 (累計) (千粒)	対前 年比 (%)	
	♀ (尾)	♂ (尾)	計 (尾)	♀ (尾)	♂ (尾)	計 (尾)			使用数 (尾)	使用率 (%)	使用数 (尾)	使用率 (%)					
雫石川				6	10	16	40	40.0							23		終漁
梁川							28								6		終漁
滝名川																	終漁
葛丸川																	終漁
稗貫川																	終漁
猿ヶ石川																	終漁
飯豊川																	終漁
和賀川																	終漁
胆沢川																	終漁
衣川																	終漁
磐井川																	終漁
砂鉄川				4	45	49	119	41.2							52		終漁
計				10	55	65	187	34.8							81		