

	推計被害額		推計の考え方
		うち沿岸部被害	
農 業	798.0億円	766.0億円	○農作物は、津波による流出被害、畜産物は停電等の影響による被害について、現地調査結果を踏まえて推計 ○農業施設、農地・農業用施設は、現地調査結果に基づく被害状況のほか、農林水産省が公表した農地の津波浸水面積割合を勘案し推計
農 畜 産 物	14.0億円	0.4億円	
農 業 施 設	65.0億円	64.8億円	
農地・農業用施設	719.0億円	700.8億円	
林 業	230.9億円	227.0億円	○林業関係については、現地調査結果に基づく被害状況や、津波浸水区域等を勘案し推計
林 業 施 設	216.0億円	212.8億円	
林 産 物	1.5億円	1.2億円	
森林・林地荒廃	13.4億円	13.0億円	
水産・漁港関係	3,137.0億円	3,137.0億円	○水産・漁港関係については、津波により壊滅的な被害を受けている状況を踏まえ、すべての施設等が、ほぼ滅失したものと推計
水産関係	2,111.0億円	2,111.0億円	
水産施設等	456.0億円	456.0億円	
漁 船	961.0億円	961.0億円	
漁 具	444.0億円	444.0億円	
養殖施設	132.0億円	132.0億円	
水産物	118.0億円	118.0億円	
漁港関係	1,026.0億円	1,026.0億円	
合 計	4,165.9億円	4,130.0億円	

“希望郷いわて” 農業・農村の復興に向けて

‘11.3.11 東日本大震災津波



流失した防潮堤（大船渡市 吉浜）

“希望郷いわて”へ、再スタート



作成：岩手県農林水産部
農村計画課・農村建設課

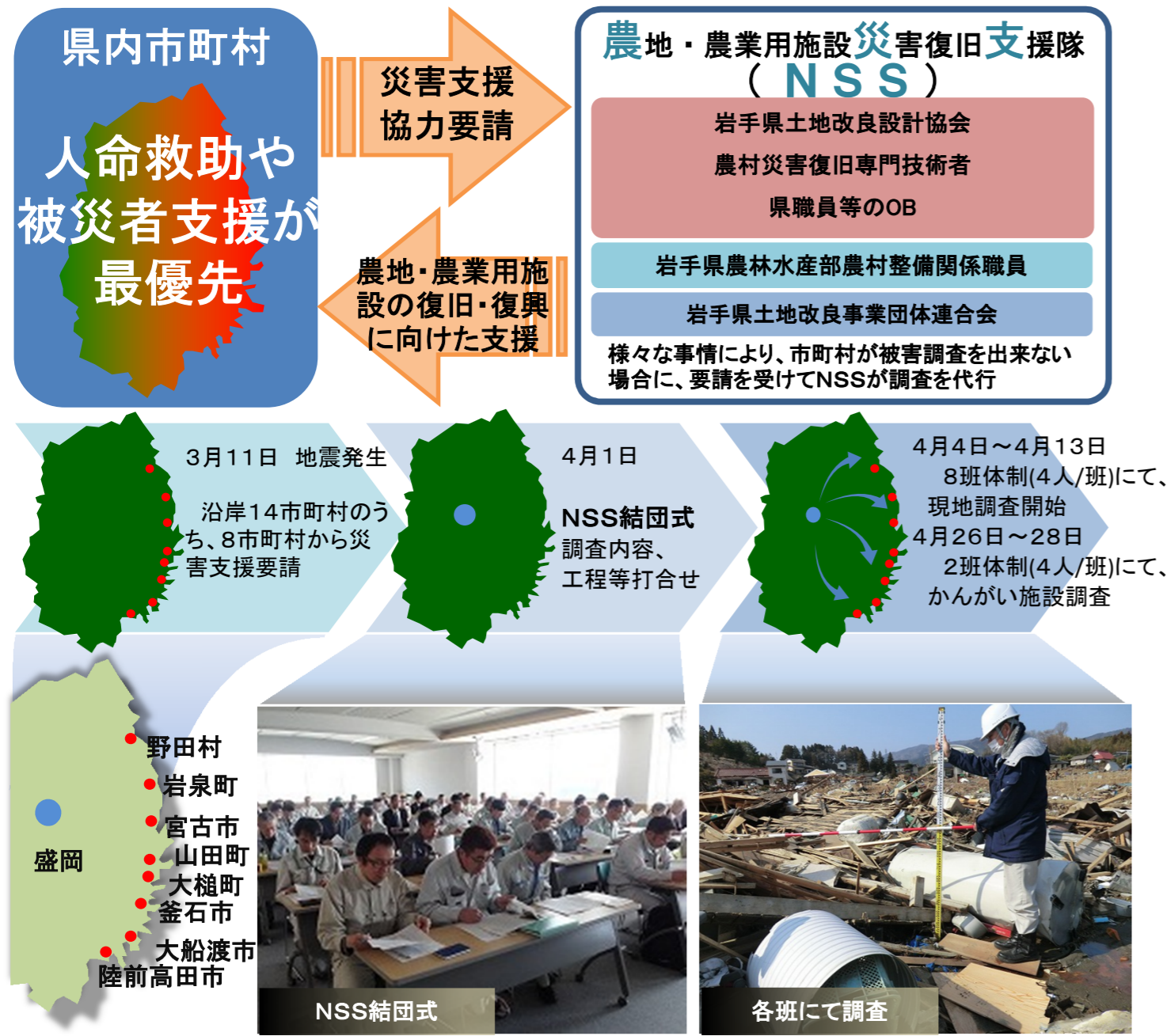
TEL : 019-629-5668 FAX 019-629-5679
E-mail: AF0006@pref.iwate.jp
岩手県公式サイト <http://www.pref.iwate.jp>



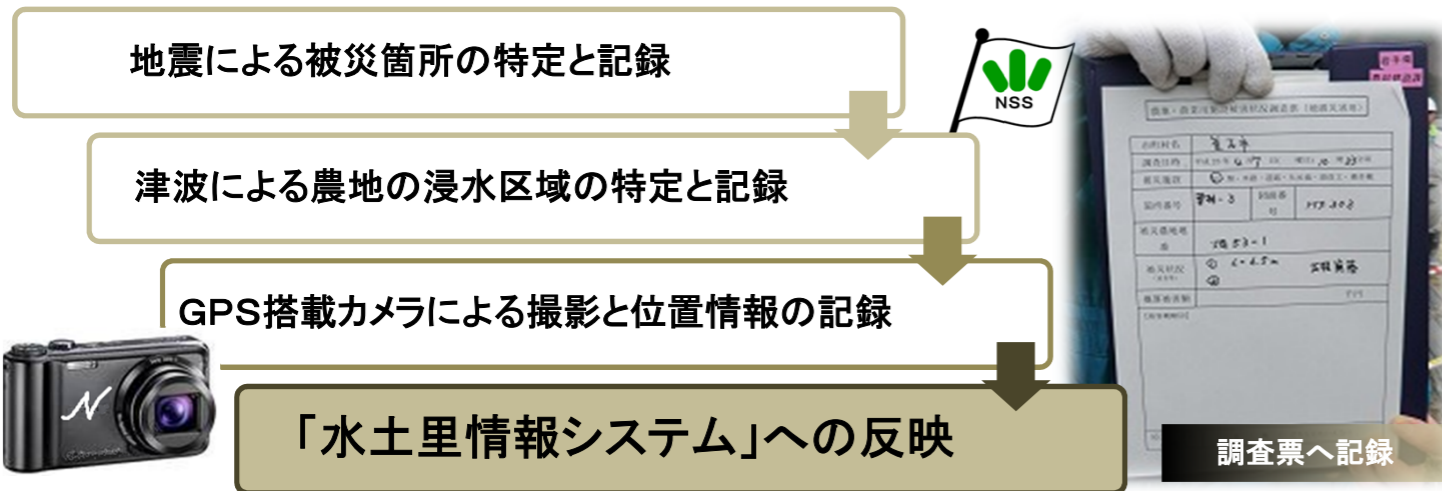
瓦礫で埋まる農地（山田町 織笠）

岩手県農林水産部農村計画課・農村建設課

●「農地・農業用施設災害復旧支援隊(NSS)」初動

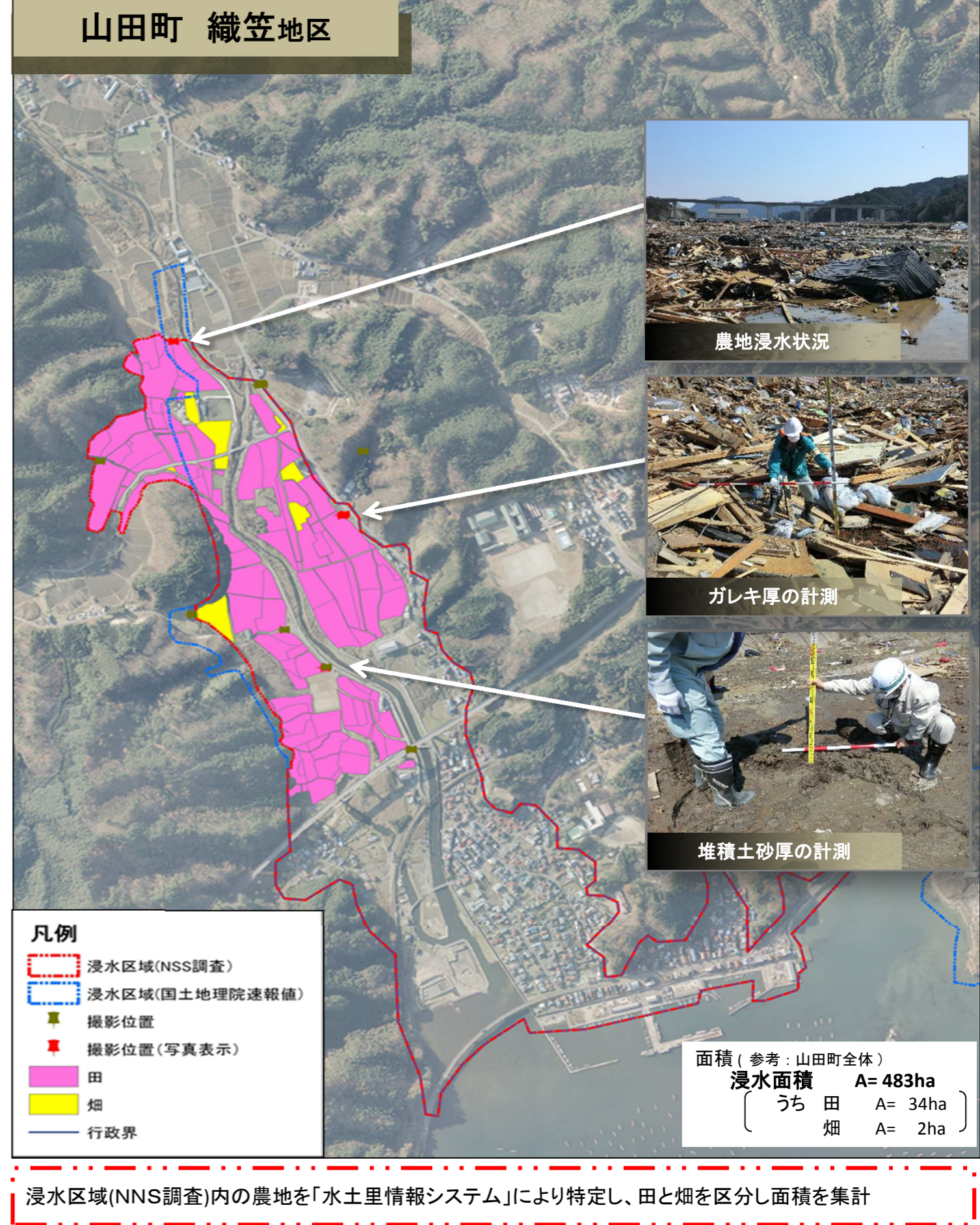


● NSSの被害調査概要



「水土里情報システム(管理・運営:岩手県土地改良事業団体連合会)」
航空写真や公図、水路等の施設などの地図情報に所有者や地目、面積、作物等の農地情報を組み合わせることで使えるシステム。様々な情報をパソコン上で瞬時に表示でき、また、目的に応じた着色図面を

●「水土里情報システム」を活用した農地・農業用施設災害復旧支援



「水土里情報システム」に調査結果を反映させることで、農業関係機関・団体との情報共有・活用が可能となり、農地・農業用施設災害の早期復旧への足掛かりとなる。