

「希望五郷いわて」

農業・農村の復興に向けて⑥

■岩手県農林水産部農村計画課・農村建設課

これまで、『希望郷いわて』農業・農村の復興に向けて』と題して、東日本大震災津波で被災した農地・農業用施設の復旧の状況などを紹介してきました。

本号では、今秋から本格的に着手する事業の取組状況や、今後の予定等を紹介します。

1 併せ行うほ場整備等の実施

県では、甚大な被害を受けた沿岸地域において、原形復旧を基本とした災害復旧を急ぐ一方、「ほ場整備等の生産基盤」や「避難道路等の集落基盤」の整備を行う、「農用地災害復旧関連区画整理事業」を導入するため、地域の合意形成を図りながら事業計画づくりを進めてきました。

その結果、国の「東日本大震災復興交付金事業」により、24年5月末までに6地区10工区（総面積337ha）が採択され、更に数地区の採択に向け取り組んでおります。

採択された地区は現在、土地改良法に基づく手続きを行っており、それを終えた工区から順に工事に着手し、一部の農地では25年春から営農を再開していただこうと考えています。

【災害復旧と一体となって進める、ほ場整備等計画の一例】



【採択（24年5月末時点）地区一覧】

地区名	工区名	市町村名	事業内容	事業費 (百万円)
宇部川		久慈市	(区画整理80ha)	(1,596)
		野田村	区画整理53ha	1,058
宮古	せったい 摂待	宮古市	区画整理23ha ほ力*	940
	としまお 豊間根		(区画整理140ha) 区画整理40ha	(2,253) 904
山田	おりかさ 織笠	山田町	区画整理18ha ほ力*	953
	こやどり 小谷鳥		区画整理8ha	609
	しもあらかわ 下荒川	大船渡市	区画整理8ha	230
大船渡・金石		金石市	区画整理53ha ほ力*	1,636
		吉浜		
陸前高田	おとも 小友	陸前高田市	区画整理90ha ほ力*	3,810
	しもやほざ 下矢作		区画整理13ha	435
広田			区画整理31ha	600
6地区	10工区		(区画整理464ha)	(13,062)
			区画整理337ha	11,175

() は、他事業で実施するものを含む、地区全体の値

被災農地の復旧・整備の課題となっていた、地盤沈下や流失した土の補充に必要な大量の土については、土取場の確保及びガレキ片を取り除いた土砂（環境省事業）の有効活用により解決の見通しが立ってきています。いよいよこれから、冬季温暖な気候などの地域特性を生かした、生産性・収益性の高い沿岸農業の構築に向けた工事が本格化します。

2 農地海岸保全施設の復旧

本県には、背後に農地のある堤防が10箇所あり、その総延長は約3.6kmとなっております。東日本大震災津波により、4海岸が全壊、3海岸が一部損壊し、合計7海岸で約2.1kmの堤防が破壊されました。また、全ての海岸で大規模な地盤沈下（最大1.6m）が発生しました。

このため、堤防の復旧高さについては、県の専門委員会※1で検討を重ね、数十年から百数十年の間に発生する頻度の高い津波を防ぐよう「一定計画」として設定し、その後の関係市町村及び地域住民の方々の話し合いを経て決定しました。

※1「岩手県津波防災技術専門委員会」
県が復興計画を策定するに当たり、専門的な知見に基づいた津波対策施設の整備目標等についての提言を得るため、知事が委嘱した学識経験者からなる委員会。



被災前 美しい汀と背後に水田が広がっていた吉浜海岸（大船渡市）



被災後 白砂青松の海水浴場も消失。農地は壊滅状態

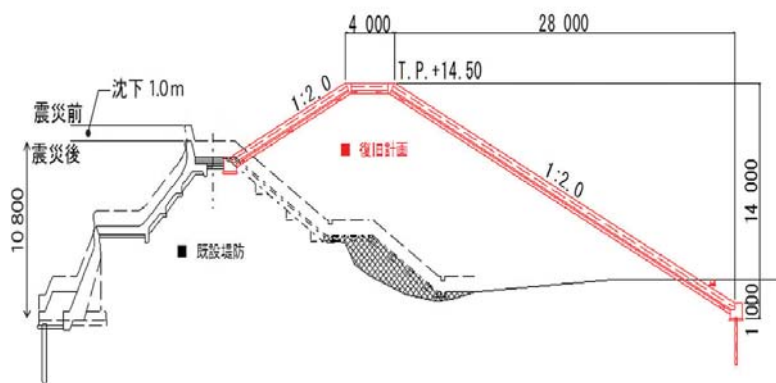
【農地海岸保全施設の被害状況と堤防の復旧高さ等】

海岸名	市町村名	被害状況	地盤沈下量	堤防高			復旧高さ
				現況 ①	一定計画 ②	差 ②-①	
野田	野田村	一部損壊	9cm	12.00m	14.00m	+ 2.00m	☆1 12.00m
宮古大沢	宮古市	沈下	58cm	13.70m	14.70m	+ 1.00m	14.70m
浦の浜	山田町	全壊	100cm	6.60m	11.60m	+ 5.00m	11.60m
小谷島	山田町	全壊	68cm	8.00m	12.80m	+ 4.80m	12.80m
本郷	釜石市	沈下	100cm	11.80m	14.50m	+ 2.70m	14.50m
下荒川	釜石市	一部損壊	85cm	11.80m	14.50m	+ 2.70m	14.50m
沖田	大船渡市	沈下	120cm	4.50m	14.30m	+ 9.80m	☆2 4.50m
吉浜	大船渡市	全壊	120cm	7.15m	14.30m	+ 7.15m	☆3 7.15m
合足	大船渡市	一部損壊	158cm	9.00m	14.10m	+ 5.10m	14.10m
小友 (10海岸)	陸前高田市 (6市町村)	全壊	100cm	6.15m	12.50m	+ 6.35m	12.50m

☆1 二線堤（別の堤防の内側（2番目）に設置される堤防）のため、現況高さで復旧
 ☆2 護岸堤防（浸食防止機能）のため、現況高さで復旧
 ☆3 地元及び市の意向（二線堤機能を兼ねた集落道との併用）のため、現況高さで復旧

【農地海岸保全施設の復旧計画の一例】

本郷海岸（釜石市）



また、堤防に付属する水門などについては、閉鎖操作のために多くの水防団員が危険に晒されたり、亡くなったことからも、緊急時の操作の安全を確保するため、「遠隔操作化」を進めることにしています。これら海岸保全施設の復旧に向けては、現在工事に向けた設計や用地交渉などを進めています。今年度中に9海岸の復旧工事に着手し、うち2海岸は年度内に工事完了させ、残る8海岸も来年度から工事に本格着手し、沿岸地域の安心・安全な暮らしを守ることにしています。

●このページに関するお問い合わせ
 岩手県 農林水産部 農村計画課・農村建設課
 Tel019-629-5674 / Fax019-629-5679 / E-mail:AF0006@pref.iwate.jp