

平成21年版

岩手県観光統計概要

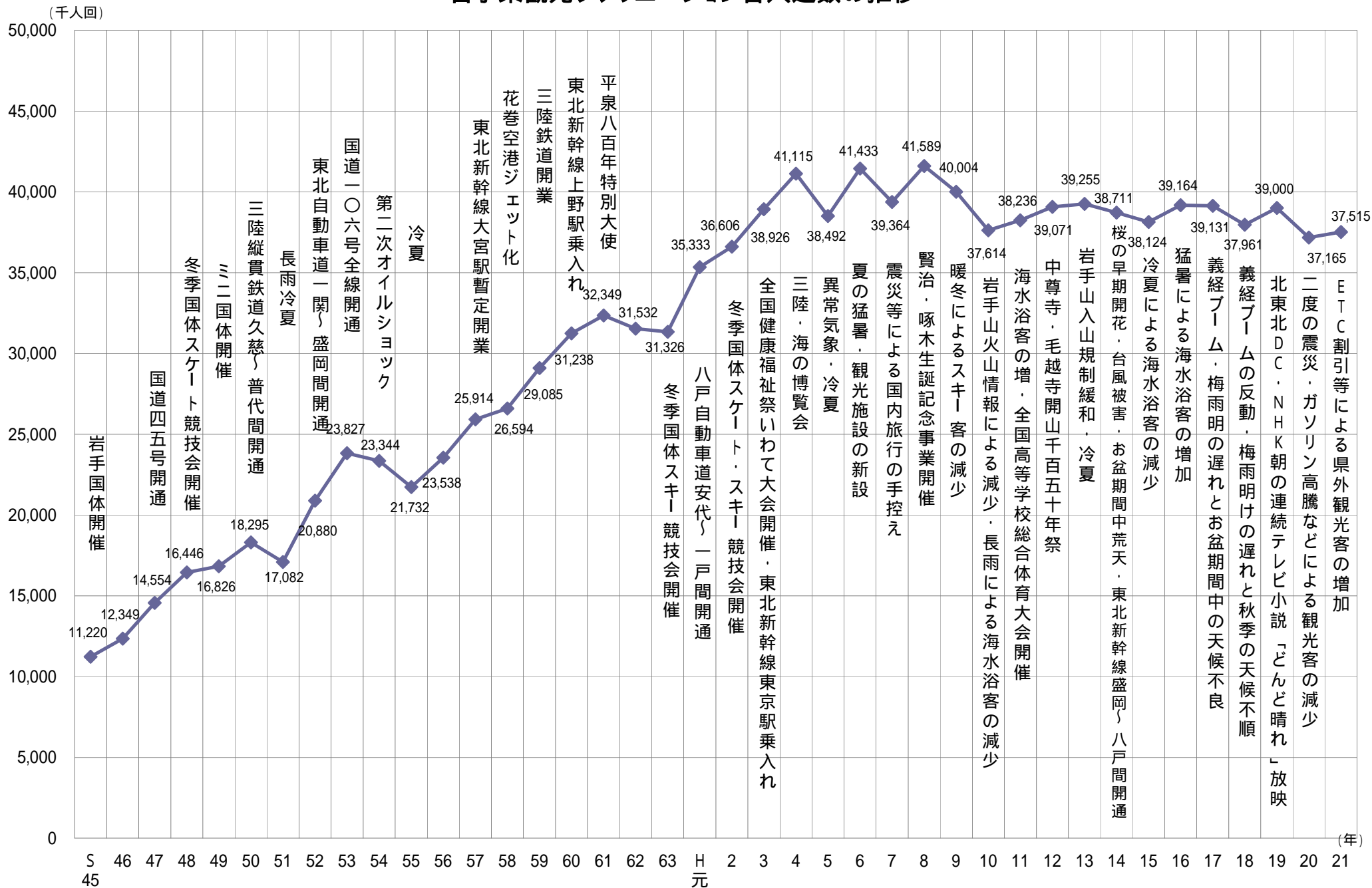
—— 統計で見る岩手の観光 ——



遠野ふるさと村(遠野市)

岩手県商工労働観光部観光課

岩手県観光レクリエーション客入込数の推移



目 次

利用上の注意

第1 用語の定義	4
第2 岩手県における観光統計調査の体系	5
第3 観光地域の区分	6
第4 観光レクリエーション客入込調査ポイント(観光地)一覧表	7

本 編

第1 観光レクリエーション客の入込動向	8
1 概 況	8
2 観光レクリエーション客の入込みの現状	10
(1) 発地別・日帰宿泊別入込状況	10
(2) 四半期別の入込状況	10
(3) 県外客の発地の状況	11
(4) 観光地選択の動機	11
(5) 観光レクリエーションの目的	12
(6) 利用交通機関の状況	13
(7) 県内における平均宿泊日数	14
(8) 全日程における県内訪問地数の割合	15
(9) 観光消費額	15
3 地域別入込みの状況	17
(1) 観光地域別入込数の割合	17
(2) 市町村別入込数の状況	17
(3) 観光地域別入込数の特徴	19
(4) 入込数の推移	20
(5) 自然公園への入込数の推移	21
(6) 市町村別入込数の増減変化	22
第2 県外修学旅行客の入込動向	23
1 概 況	23
2 入込みの推移	24
第3 外国人観光客の入込動向	25
1 入込みの推移	25
2 入込みの現状	26
第4 スキー客の入込動向	27
1 平成 22 年シーズンのスキー客入込状況	27
2 各スキー場の入込みの状況	27
(1) 入込みの状況	27
(2) 入込数の推移	28

基礎資料

第1表	観光客入込数及び観光消費額推計表	30
第2表	発地別日帰宿泊別市町村入込推計表	31
第3表	月別市町村入込推計表	32
第4表	観光資源別市町村入込推計表	33
第5表	利用交通機関別宿泊施設別市町村入込推計表	34
第6表	年次別市町村入込推計表	35
第7表	発地別日帰宿泊別観光地入込推計表	36
第8表	月別観光地入込推計表	37
第9表	利用交通機関別宿泊施設別観光地入込推計表	38
第10表	年次別観光地入込推計表	39
第11表	主な行・祭事、イベントへの入込状況	40
第12表	主な海水浴場の入込状況	50
第13表	県外教育旅行客発地別入込推計表	51
第14表	県外教育旅行客市町村別入込推計表	52
第15表	四半期別外国人観光客入込推計表	53
第16表	市町村別外国人観光客入込推計表	54
第17表	平成22年シーズン・スキー客入込状況	55
第18表	シーズン・スキー客入込数の推移	56

利用上の注意

第1 用語の定義

本書で使用する主な統計用語の定義は、次のとおりである。

「観光レクリエーション客」

居住地が観光地の地域内であるか否か、あるいは、外出の距離の遠近にかかわらず、観光レクリエーションの目的で、観光地や観光施設、行・祭事、イベントなどを訪問した者をいう。

なお、便宜的にしばしば「観光客」の用語も使用するが、「観光レクリエーション客」と「観光客」とは同義で用いている。

「人回」

観光レクリエーション客の入込数の単位であり、平成 21 年 12 月末日において、県内 35 市町村 124 箇所の観光地をゲートとしてカウントする延べ人員数をいう。

「外国人観光客」

観光地や観光施設、行・祭事、イベントなどに、観光レクリエーションの目的で訪問した外国人客をいう。

「県外教育旅行者」

学校、学習塾、スポーツ合宿など、教育や学習の一環として、観光地や観光施設、行・祭事、イベントなどを訪問した県外に学校が所在する旅行者をいう。

「定路線交通機関」

鉄道、定期バス、旅客船、航空機など、定期的に運行している交通機関をいう。

「自然系観光資源」

山岳、高原、湖沼、河川、海岸、自然現象、特殊地形、動物、植物等で、観光的に魅力のあるもの及び温泉をいう。

「人文系観光資源」

城郭、神社、仏閣、庭園、町並み、旧街道、歴史的建造物、近代的建造物、史跡、名所（文学碑、銅像、墓、生家など）、行・祭事、イベント、郷土芸能、伝統工芸術、地域風俗、味覚などで、観光的に魅力のあるものをいう。

「展示見学教育施設」

博物館、美術館、水族館、動物園、植物園、産業観光施設、研修センター等をいう。

「野外活動施設」

サイクリングコース、ハイキングコース、ピクニックコース、自然歩道、自然散策路、オリエンテーリング、テニスコート、キャンプ場、フィールドアスレチック場、ゴルフ場、スキー場、スケート場、海水浴場、ヨットハーバー、観光農林業、乗馬場、観光牧場、レジャーランド、公園、プール等をいう。

「休憩展望施設」

ヘルスセンター、展望施設などをいう。

「全旅行費用」

観光レクリエーション客が、観光行動 1 回当たりに、出発から帰宅までに要した全ての旅行関連支出の平均金額をいう。

「1人当たりの観光消費額」

全旅行費用のうち、県内における観光レクリエーションに伴って観光レクリエーション客が消費した旅行関連支出の1人当たりの平均金額をいう。

「観光消費額」

1人当たりの観光消費額の総和をいう。

第2 岩手県における観光統計調査の体系

岩手県における観光統計は、全調査の基本となる「観光レクリエーション客入込調査」をはじめ、次の6種の統計で本県観光の数量的側面を把握している。

基本統計	サンプル統計	その他の統計
・観光レクリエーション客入込調査	・主要観光地における観光レクリエーション客動態調査	・外国人観光客入込調査 ・県外教育旅行客入込調査 ・シーズン・スキー客入込調査 ・連休(ゴールデンウィーク)期間中の観光客入込調査

1 基本統計

観光レクリエーション客入込調査

県内における観光レクリエーション客の入込実態を把握し、観光施策の基礎資料を得ることを目的に、市町村が調査の主体となって、県内 124 箇所のポイントを対象に月計で調査しているものである。8種の観光統計のうち、基本統計として観光レクリエーション客入込数を把握するため、次の項目について調査・集計を行っている。

発地別入込人数

日帰・宿泊別入込人数

利用交通機関別入込人数

観光資源施設別入込人数

宿泊施設別入込人数

2 サンプル統計

主要観光地における観光レクリエーション客動態調査

観光レクリエーション客の動態の面から基本統計を補完するため、年 4 回、主要観光地において、観光レクリエーション客に調査を行っているものである。

平成 21 年は、県内 19 箇所の観光地において実施し、3,180 人のサンプル数を得た。

その他の統計

外国人観光客入込調査

本県への外国人観光客の入込状況を把握し、観光施策の基礎資料とするため、市町村を単位として、国(地域)別に月計で調査しているものである。

県外教育旅行客入込調査

本県への県外教育旅行客の入込状況を把握し、観光施策の基礎資料とするため、市町村を単位として、学校が所在する都道府県別に月計で調査しているものである。

シーズン・スキー客入込調査

冬季の観光振興を図るための基礎資料を得ることを目的に、スキーのシーズンに合わせ、前年の11月からシーズンに該当する年の5月までを期間として、県内全てのスキー場を対象にスキー客の入込数を調査しているものである。

連休(ゴールデンウィーク)期間中の観光客入込調査

多くの観光レクリエーション客の入込みがあるゴールデンウィークの期間を対象として、県内の代表的観光地を選択し、期間中の入込数を日計で調査しているものである。

第3 観光地域の区分

県央地域

盛岡市(旧盛岡市、旧玉山村)、八幡平市(旧西根町、旧松尾村、旧安代町)、雫石町、葛巻町、岩手町、滝沢村、紫波町、矢巾町

県南地域

花巻市(旧花巻市、旧大迫町、旧石鳥谷町、旧東和町)、北上市、遠野市(旧遠野市、旧宮守村)、一関市(旧一関市、旧花泉町、旧大東町、旧千厩町、旧東山町、旧室根村、旧川崎村)、奥州市(旧水沢市、旧江刺市、旧前沢町、旧胆沢町、旧衣川村)、西和賀町(旧湯田町、旧沢内村)、金ヶ崎町、平泉町、藤沢町

沿岸地域

宮古市(旧宮古市、旧田老町、旧新里村)、大船渡市(旧大船渡市、旧三陸町)、陸前高田市、釜石市、住田町、大槌町、山田町、岩泉町、田野畑村、川井村

県北地域

久慈市(旧久慈市、旧山形村)、二戸市(旧二戸市、旧浄法寺町)、普代村、軽米町、野田村、九戸村、洋野町(旧種市町、旧大野村)、一戸町

(注) 市町村名は合併後のものを使用しているが、合併前の年のデータにあっては、旧市町村名を括弧書で表記していること。

第4 観光レクリエーション客入込調査ポイント(観光地)一覧表

地域	市町村名	調査観光地名	地域	市町村名	調査観光地名	
県央	盛岡市	1.市街 2.つなぎ 3.都南 4.姫神山	沿岸	大船渡市	1.碓石海岸 2.その他の海岸	
		5.外山、早坂 6.啄木遺跡			3.五葉山 4.五葉温泉 5.三陸	
	八幡平市	1.岩手山 2.いこいの村岩手		陸前高田市	1.高田松原 2.広田半島 3.その他	
		3.八幡平藤七地区 4.松川地区		住田町	1.滝観洞 2.遊林ランド種山	
		5.東八幡平地区 6.安比高原		釜石市	1.根浜海岸 2.鎌崎 3.荒川海岸	
		7.その他			4.その他の海岸 5.五葉山	
	雫石町	1.小岩井 2.長山 3.鷲宿 4.国見		6.その他	大槌町	1.浪板海岸 2.吉里吉里海岸
		5.滝ノ上 6.玄武 7.西根 8.その他		3.その他の海岸 4.新山高原		
	葛巻町	1.町内一円		宮古市	1.浄土ヶ浜 2.三王真崎 3.小堀内	
	岩手町	1.町内一円		4.新里地区	山田町	1.船越 2.その他
	滝沢村	1.岩手山 2.その他		岩泉町		1.龍泉洞 2.早坂高原
	紫波町	1.町内一円		3.小本茂師海岸	田野畑村	1.北山崎 2.明戸 3.平井賀
	(27) 矢巾町	1.町内一円		4.島ノ越 5.槇木沢		
県南	花巻市	1.花巻温泉 2.台温泉 3.鉛温泉	(36) 川井村	1.早池峰山 2.区界高原		
		4.大沢温泉 5.志戸平温泉	久慈市	1.市街 2.久慈海岸 3.山根		
		6.宮沢賢治遺跡 7.高村光太郎遺跡		4.平庭高原 5.その他		
		8.早池峰山 9.石鳥谷地区	普代村	1.黒崎 2.その他		
		10.田瀬湖 11.毘沙門	洋野町	1.江戸ヶ浜 2.大沢・大谷・角浜		
		12.東和温泉 13.土沢 14.谷内		3.大野地区		
		15.その他の温泉 16.その他	野田村	1.村内一円		
		遠野市	1.遠野盆地 2.早池峰山 3宮守地区	二戸市	1.金田一温泉 2.折爪岳 3.馬仙峡	
	北上市	1.展勝地 2.夏油温泉 3.その他	4.浄法寺地区 5.その他			
	西和賀町	1.湯本温泉 2.湯川温泉	軽米町	1.町内一円		
		3.薬師温泉 4.大沓温泉		九戸村	1.村内一円	
		5.沢内地区 6.その他	一戸町		1.西岳、高森地区 2.馬仙峡	
	奥州市	1.旧水沢市内一円 2.旧江刺市内一円		(21)	3.その他	
		3.旧前沢町内一円 4.焼石	調査ポイント(観光地): 35市町村 124観光地			
		5.旧衣川村内一円				
	金ヶ崎町	1.町内一円				
	一関市	1.須川 2.巖美溪 3.狛鼻溪 4.その他				
平泉町	1.平泉					
(40) 藤沢町	1.町内一円					

本 編

第1 観光レクリエーション客の入込動向

1 概 況

本県における平成21年の観光レクリエーション客の入込数は、37,515,159人回となり、対前年比0.9パーセント増となった。

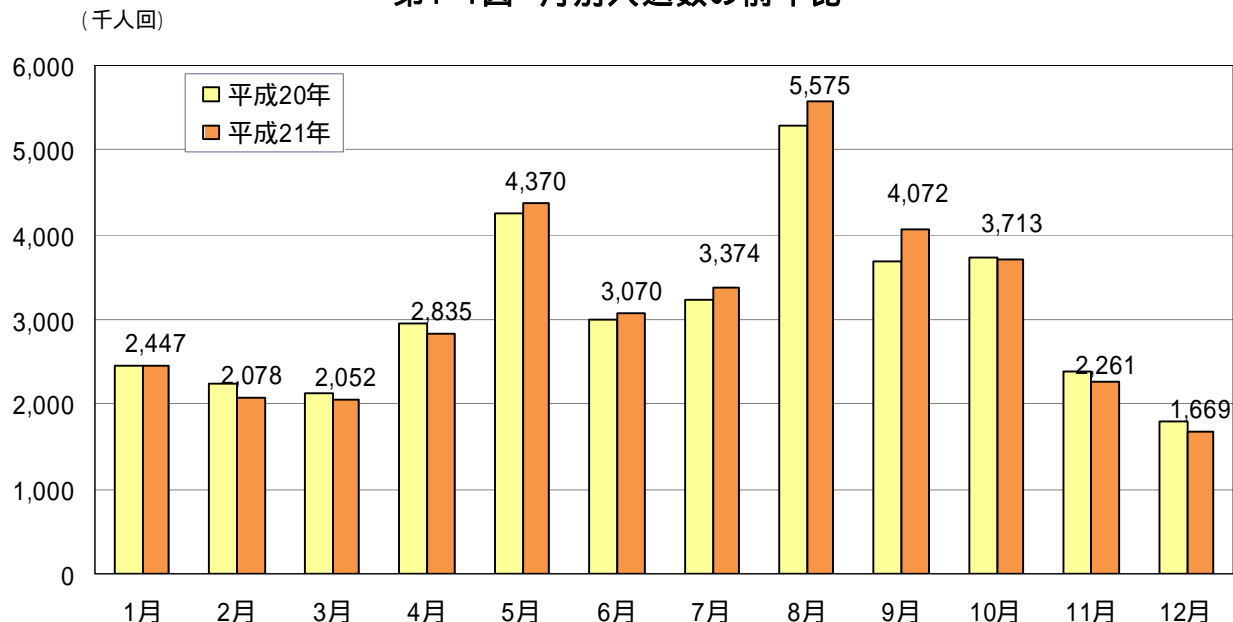
時期的に比較すると、9月は380千人回(10.3%)増など、5月から9月にかけてETC割引等の影響もあり前年を上回ったが、2~4月及び11~12月において、雪不足等の天候不順によりスキー客の入込が減少した。また、新型インフルエンザの流行、景気低迷と相まって全体としては微増にとどまった。(第1-1図)

発地別では、県内客が前年比0.8%減少、県外客が同3.4%増加した。また、日帰宿泊別でも、日帰客が同0.9%、宿泊客が同1.1%増と増加した。(月別の比較は第1-2図、第1-3図)

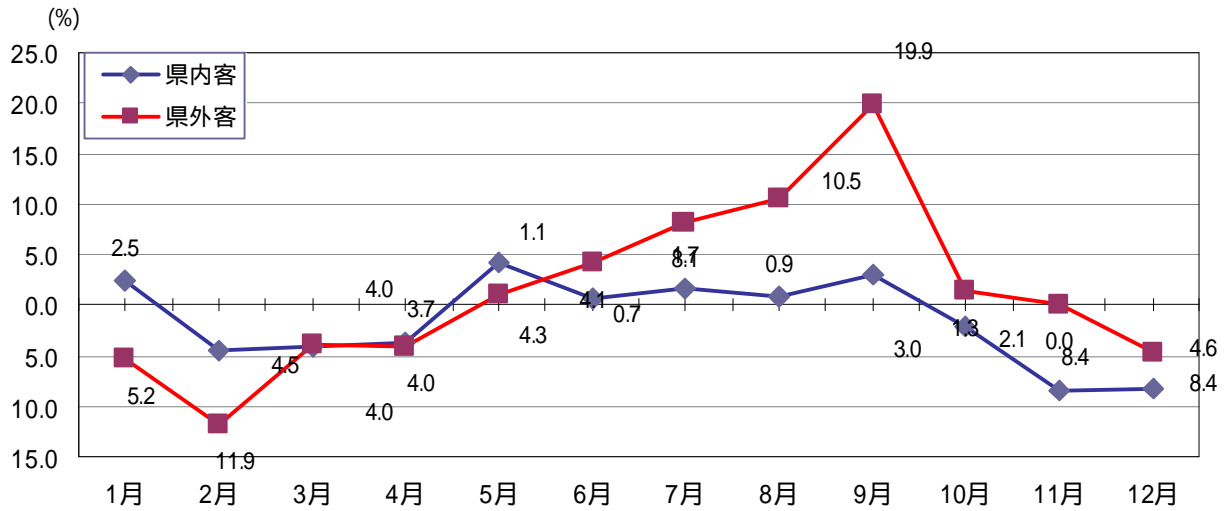
観光資源別では、自然系観光資源(前年比2.9%増)、人文系観光資源(同1.0%減)、展示見学教育施設(同1.4%減)、野外活動施設(同1.3%減)となり、特に野外活動施設のうち海水浴の入込数は前年比37.5%増と大きく増加した。

一方、休憩展望施設は前年比3.0%増と若干ながら増加した。(第1-4図)

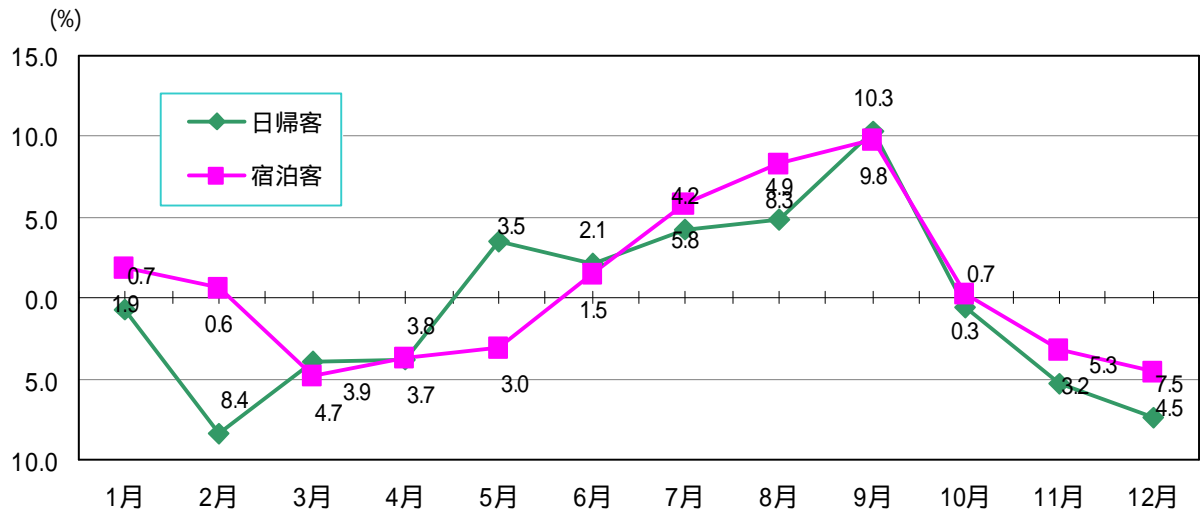
第1-1図 月別入込数の前年比



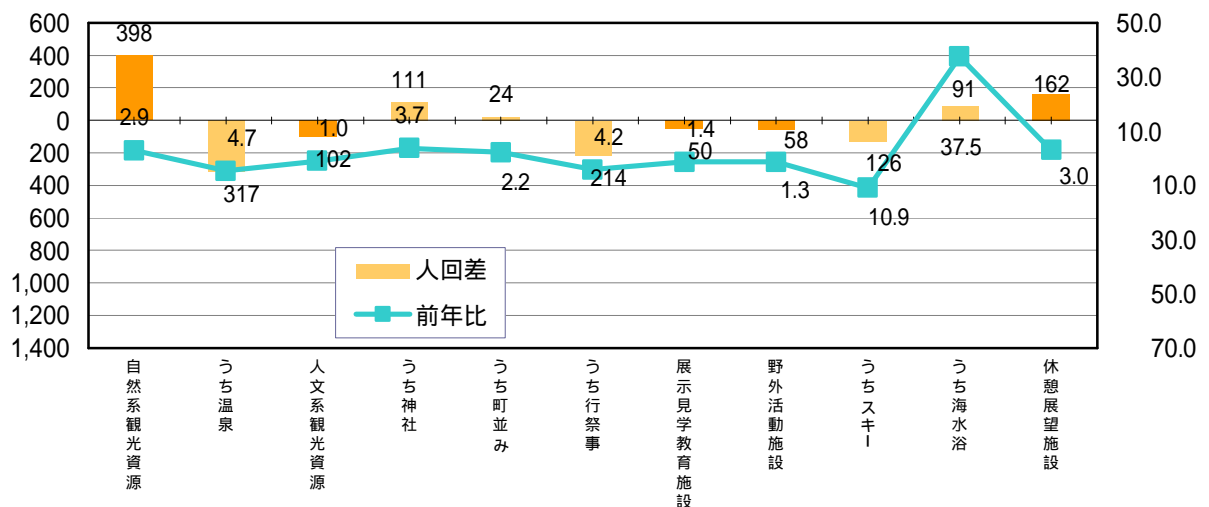
第1-2図 発地別入込数前年比の推移



第1-3図 日帰宿泊客別入込数前年比前年比の推移



第1-4図 観光資源別の入込増減(前年比)



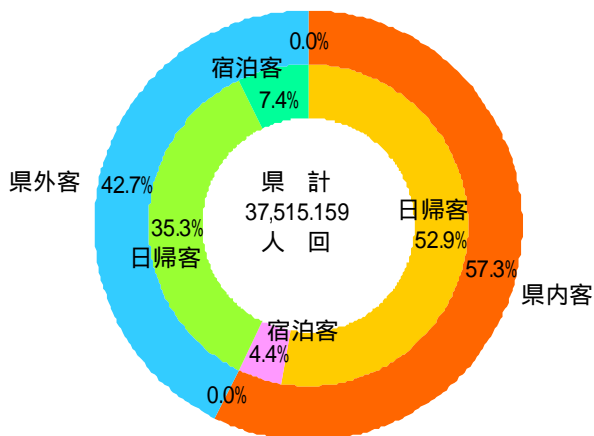
2 観光レクリエーション客の入込みの現状

(1) 発地別・日帰宿泊別入込状況

平成 21 年における入込数の発地別内訳は、県内客 57.3%、県外客 42.7%であり、県内客が県外客を上回っている。県内客、県外客の占める割合は、昨年とほぼ同様である。

日帰宿泊別では、日帰客 88.2%、宿泊客 11.8%であり、日帰客が約 9 割を占めており、昨年とほぼ同様である。(第 1-5 図)

第1-5図 発地別・日帰宿泊別入込状況

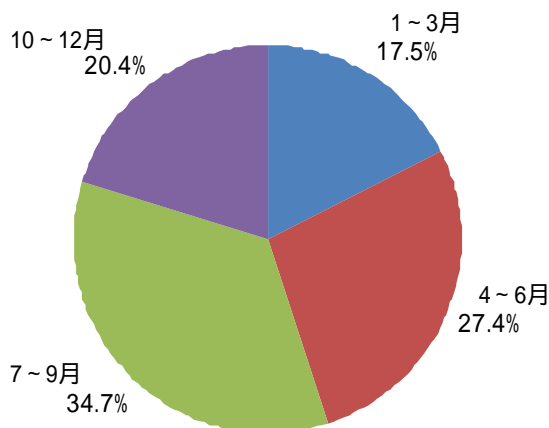


(2) 四半期別入込状況

四半期別では、7～9月が 34.7%の入込みがあり、約 3 分の 1 を占めている。4～6月は 27.4%、10～12月は 20.4%、1～3月は 17.5%の入込み割合となっている。(第 1-6 図)

なお、昨年と比較すると、7～9月が 1.8 ポイント増加し、1～3月が 0.9 ポイント、4～6月が 0.1 ポイント、10～12月が 0.9 ポイント減少している。

第1-6図 四半期別入込数の割合



(注) (3)～(8)の内容は、平成21年に実施した「主要観光地における観光レクリエーション客動態調査」の結果によるものである。

(3) 県外客の発地の状況

本県の入込数に占める県外客の割合は、42.7%であるが、その発地の状況を都道府県別にみると東北各県のほか、首都圏からの入込みが中心となっている。(第1-1表)

第1-1表 県外客の発地別状況(N=2,577)

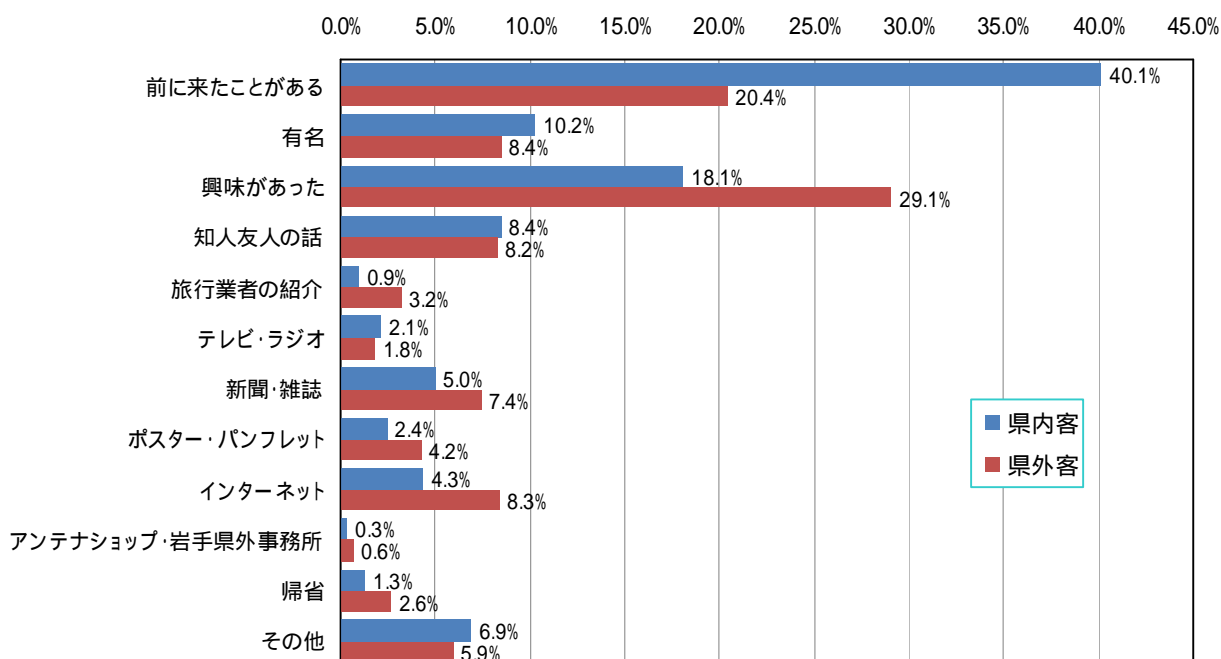
	都道府県	実数(人)	構成比(%)		都道府県	実数(人)	構成比(%)	
北海道 東北	北海道	61	2.37	近畿	滋賀県	6	0.23	
	青森県	211	8.19		京都府	27	1.05	
	宮城県	405	15.72		大阪府	55	2.13	
	秋田県	133	5.16		兵庫県	34	1.32	
	山形県	41	1.59		奈良県	6	0.23	
	福島県	66	2.56		和歌山県	8	0.31	
関東	茨城県	73	2.83	中国	鳥取県	-	-	
	栃木県	65	2.52		島根県	1	0.04	
	群馬県	32	1.24		岡山県	7	0.27	
	埼玉県	216	8.38		広島県	10	0.39	
	千葉県	198	7.68		山口県	-	-	
	東京都	418	16.22		四国	徳島県	4	0.16
神奈川県	247	9.58	香川県	1		0.04		
北陸 中 信 越	新潟県	45	1.75	愛媛県		3	0.12	
	富山県	7	0.27	高知県		2	0.08	
	石川県	8	0.31	九州 沖 縄		福岡県	10	0.39
	福井県	3	0.12			佐賀県	1	0.04
	山梨県	7	0.27		長崎県	5	0.19	
	長野県	20	0.78		熊本県	1	0.04	
東海	岐阜県	9	0.35		大分県	6	0.23	
	静岡県	42	1.63		宮崎県	2	0.08	
	愛知県	54	2.10	鹿児島県	1	0.04		
	三重県	20	0.78	沖縄県	6	0.23		

(4) 観光地選択の動機

観光地選択の動機を発地別にみると、県内客では「前に来たことがあるから(40.1%)」とする者が最も多く、次に「興味があった(18.1%)」、「有名(10.2%)」の順となっている。

一方、県外客では「興味があった(29.1%)」とするものが最も多く、次に「前に来たことがある(20.4%)」、「有名(8.4%)」、「知人・友人の紹介(8.2%)」の順位となっている。(第1-7図)

第1-7図 観光地選択の動機 (N=4,226 複数回答)

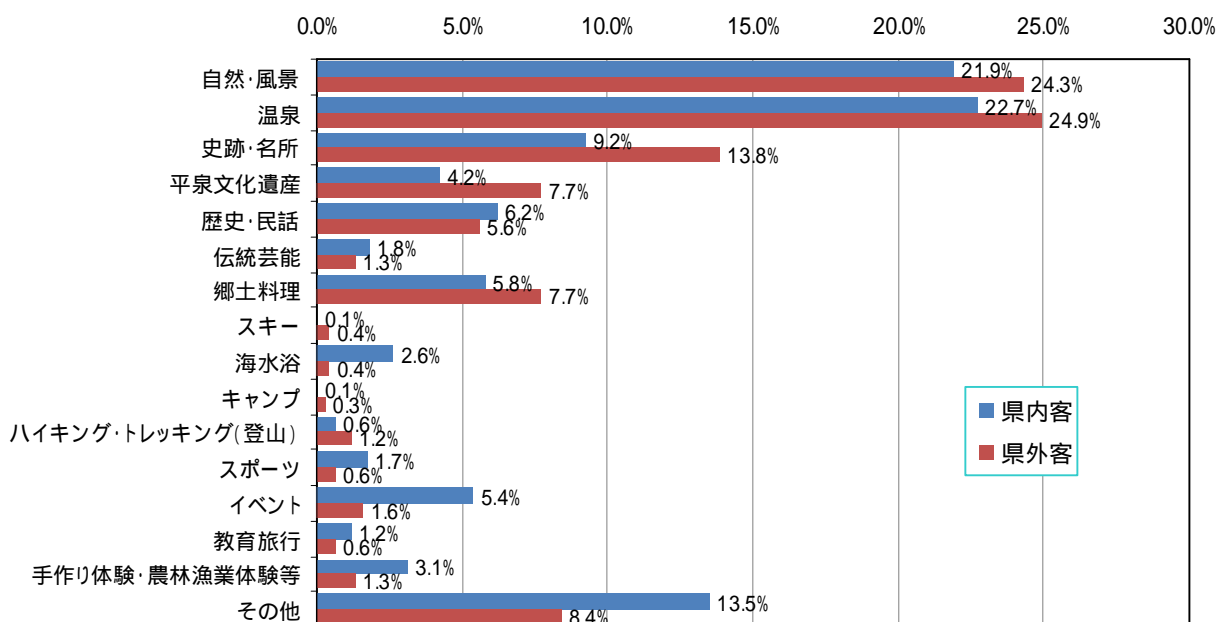


(5) 観光レクリエーションの目的

観光レクリエーションの目的を発地別にみると、県内客では、「温泉 (22.7%)」、「自然・風景 (21.9%)」、「史跡・名所(9.20%)」の順となっている。

県外客では、「温泉 (24.9%)」、「自然・風景 (24.3%)」、「史跡・名所 (13.8%)」の順となっている。(第1-8図)

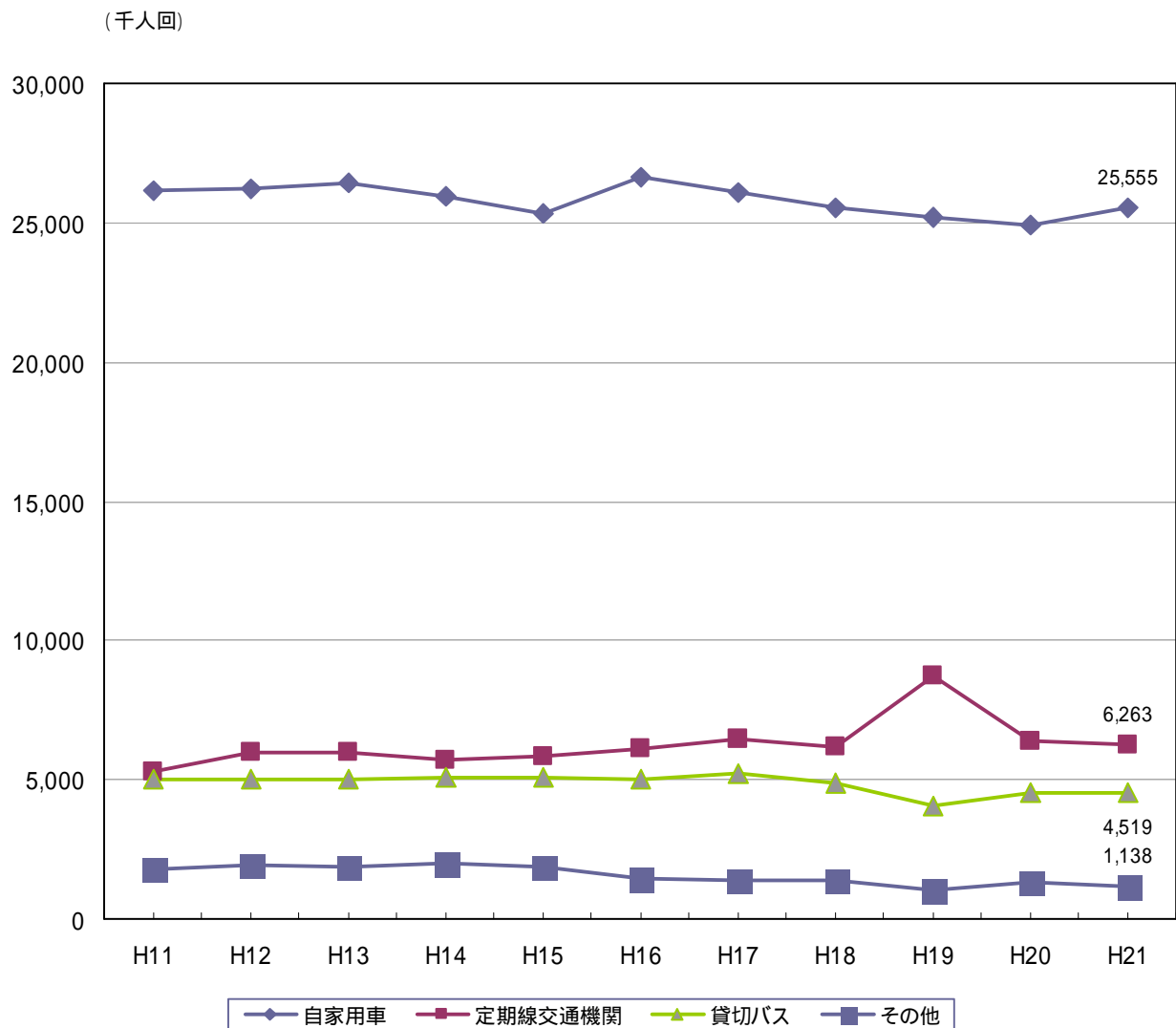
第1-8図 観光レクリエーションの目的 (N=6,098 複数回答)



(6) 利用交通機関の状況

観光レクリエーション客の利用交通機関は、自家用車が68.1%で、個人型旅行が多数を占めている。(第1-9図)

第1-9図 利用交通機関別入込数の推移



なお、定路線交通機関の利用については、平成21年に実施した動態調査の結果、鉄道26.7%、航空機3.6%、路線バス5.1%となっている。(第1-2表)

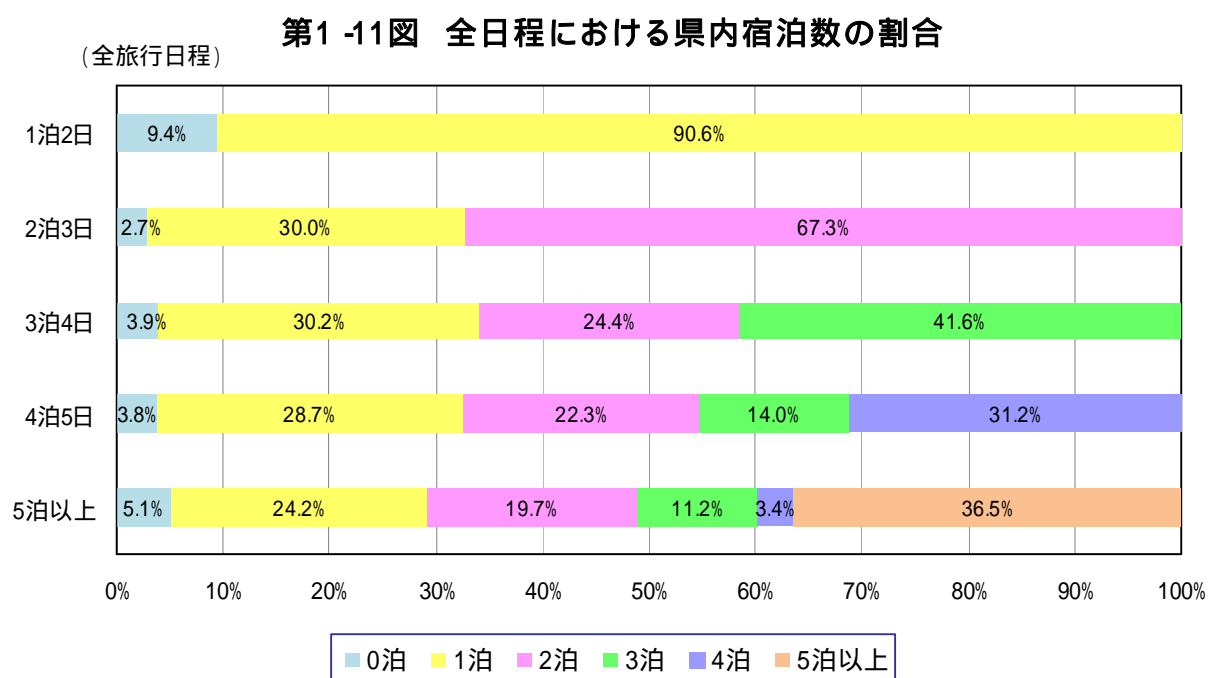
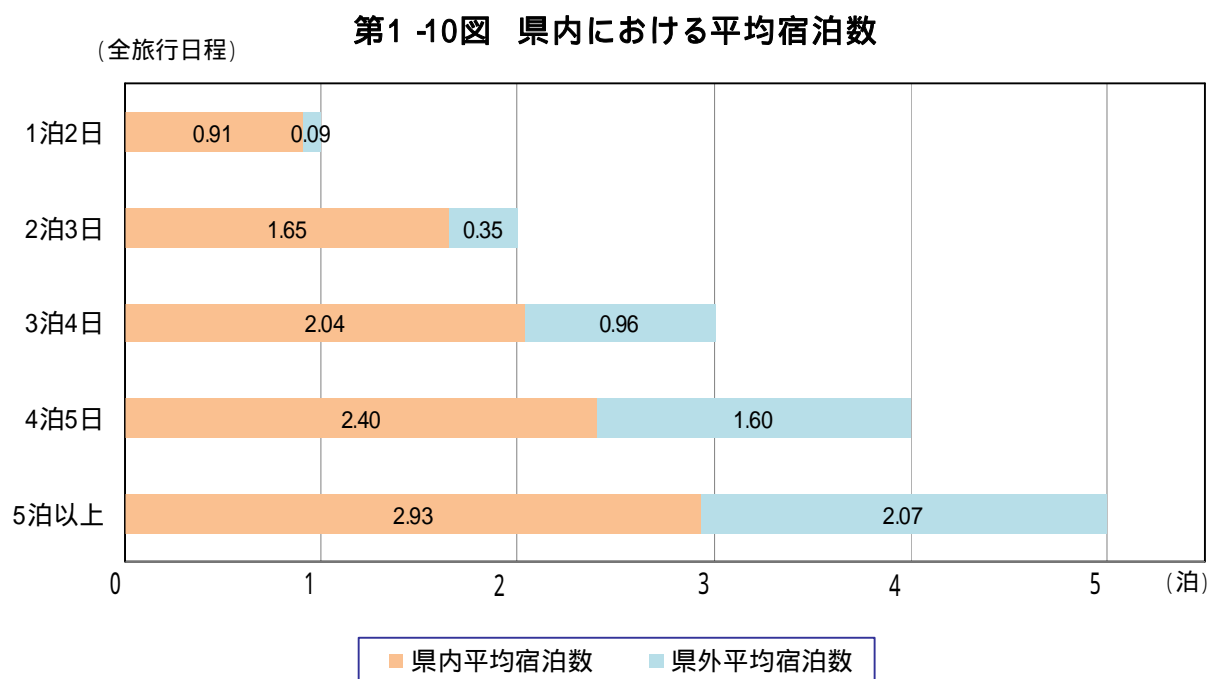
第1-2表 利用交通機関の状況 (N = 3,758 複数回答)

	自家用車	鉄道	航空機	高速・ 路線バス	観光・ 貸切バス	観光 タクシー	レンタカー	その他
県内客	515	77	3	18	44	5	9	13
県外客	1,343	915	132	180	150	78	226	50
計	1,858	992	135	198	194	83	235	63

(7) 県内における平均宿泊日数

全旅行日程のうち、県内での宿泊日数を日程別にみると、1泊2日は0.91泊、2泊3日は1.65泊、3泊4日は2.04泊、4泊5日は2.40泊、5泊以上では2.93泊となっている。(第1-10図)

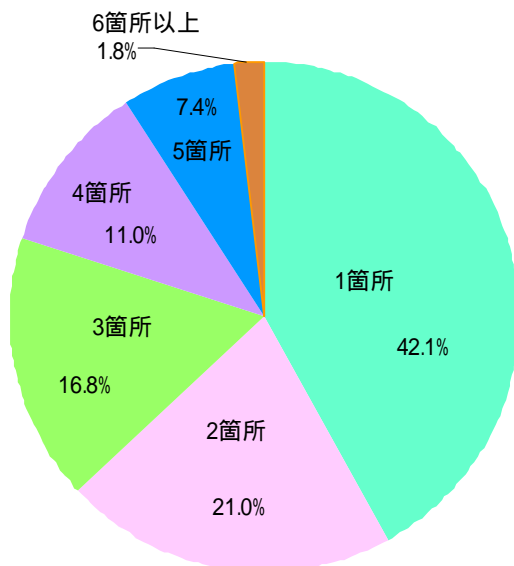
また、全旅行日程のうち、県内に宿泊した日数の割合を日程別で見ると、すべての日程で、県内に1泊以上宿泊している割合が90%を超えている。(第1-11図)



(8) 全日程における県内訪問地数の割合

全旅行日程のうち、県内の観光地に訪れた数をみると、1箇所が42.1%と一番多く、次いで2箇所21.0%、3箇所16.8%、4箇所11.0%、5箇所7.4%、6箇所以上1.8%となっている。(第1-12図)

第1-12図 全日程における県内訪問地数の割合



(9) 観光消費額

観光レクリエーション客が、県内で消費する観光消費額の状況は、次のとおりとなっている。
(第1-3表、第1-4表、第1-5表)

第1-3表 発地別観光客の1人1日当たり観光消費額

(単位：円)

	宿泊費及び 宿泊に伴う 飲食代	その他の 飲食費	交通費	お土産代	その他	計
県内客	3,486	1,181	738	1,266	503	7,174
県外客	5,759	1,777	2,523	1,862	541	12,462
平均	5,446	1,695	2,277	1,780	536	11,734

注：H21 動態調査において回答があった消費金額の総計を回答者の延べ県内滞在日数で除した
もの。

第1-4表 主な観光地における1人1日当たり観光消費額(県内・県外別)

(単位：円)

観光地		宿泊及び 宿泊に伴う 飲食代	その他の 飲食費	交通費	お土産代	その他 (入場料、駐車料等)	計
県央地域	県内客	4,027	1,355	509	1,130	430	7,452
	県外客	4,898	1,945	2,330	1,684	483	11,340
	平均	4,805	1,883	2,137	1,625	478	10,928
県南地域	県内客	3,317	1,152	763	1,284	442	6,957
	県外客	6,440	1,698	2,564	1,940	586	13,227
	平均	6,012	1,627	2,333	1,855	567	12,395
沿岸地域	県内客	4,696	1,276	646	1,541	435	8,594
	県外客	7,115	1,771	2,618	2,067	567	14,138
	平均	6,951	1,687	2,296	1,976	544	13,453
県北地域	県内客	1,976	934	1,058	1,127	773	5,867
	県外客	3,739	1,592	2,794	1,789	505	10,419
	平均	3,325	1,446	2,407	1,641	565	9,405
県計	県内客	3,486	1,181	738	1,266	503	7,174
	県外客	5,759	1,777	2,523	1,862	541	12,462
	平均	5,446	1,695	2,277	1,780	536	11,734

第1-5表 主な観光地における1人1日当たり観光消費額(日帰り・宿泊別)

(単位：円)

観光地		宿泊及び 宿泊に伴う 飲食代	その他の 飲食費	交通費	お土産代	その他 (入場料、駐車料等)	計
県央地域	日帰客	0	1,813	1,163	1,551	768	5,295
	宿泊客	5,063	1,886	2,189	1,629	462	11,230
	平均	4,805	1,883	2,137	1,625	478	10,928
県南地域	日帰客	0	1,713	1,283	1,578	558	5,132
	宿泊客	6,584	1,619	2,433	1,881	568	13,058
	平均	6,012	1,627	2,333	1,855	567	12,395
沿岸地域	日帰客	0	1,367	384	1,114	223	3,088
	宿泊客	7,296	1,702	2,391	2,019	560	13,968
	平均	6,951	1,687	2,296	1,976	544	13,453
県北地域	日帰客	0	1,080	1,394	1,569	1,056	5,099
	宿泊客	3,882	1,504	2,556	1,658	484	10,084
	平均	3,325	1,446	2,407	1,641	565	9,405
県計	日帰客	0	1,553	1,191	1,522	681	4,947
	宿泊客	5,920	1,705	2,362	1,800	524	12,311
	平均	5,446	1,695	2,277	1,780	536	11,734

注： H21動態調査において回答があった消費金額の総計を回答者の延べ滞在日数で除したものの。

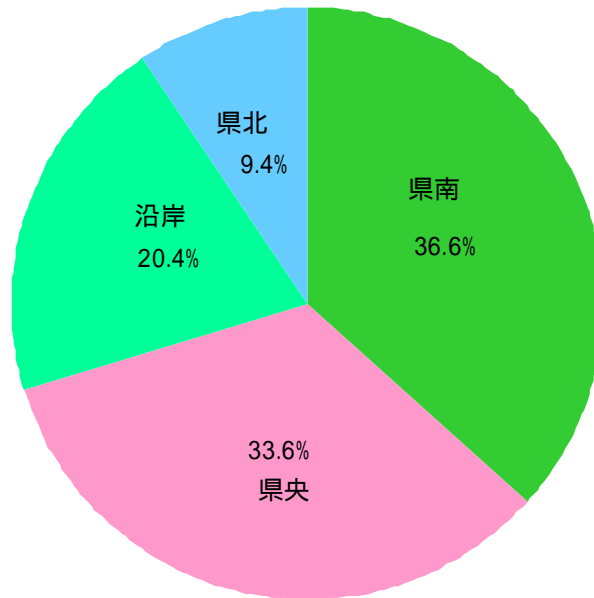
調査地点：盛岡市街、つなぎ温泉、網張、小岩井農場、宮沢賢治記念館、花巻温泉、湯本温泉、
 巖美溪、平泉、高田松原、遠野盆地、浄土ヶ浜、北山崎、久慈市街、山根、二戸市街、
 金田一温泉

3 地域別入込みの状況

(1) 観光地域別入込数の割合

入込数の観光地域別の割合は、県南地域 36.6%、県央地域 33.6%、沿岸地域 20.4%、県北地域 9.4%となっている。(第1-13図)

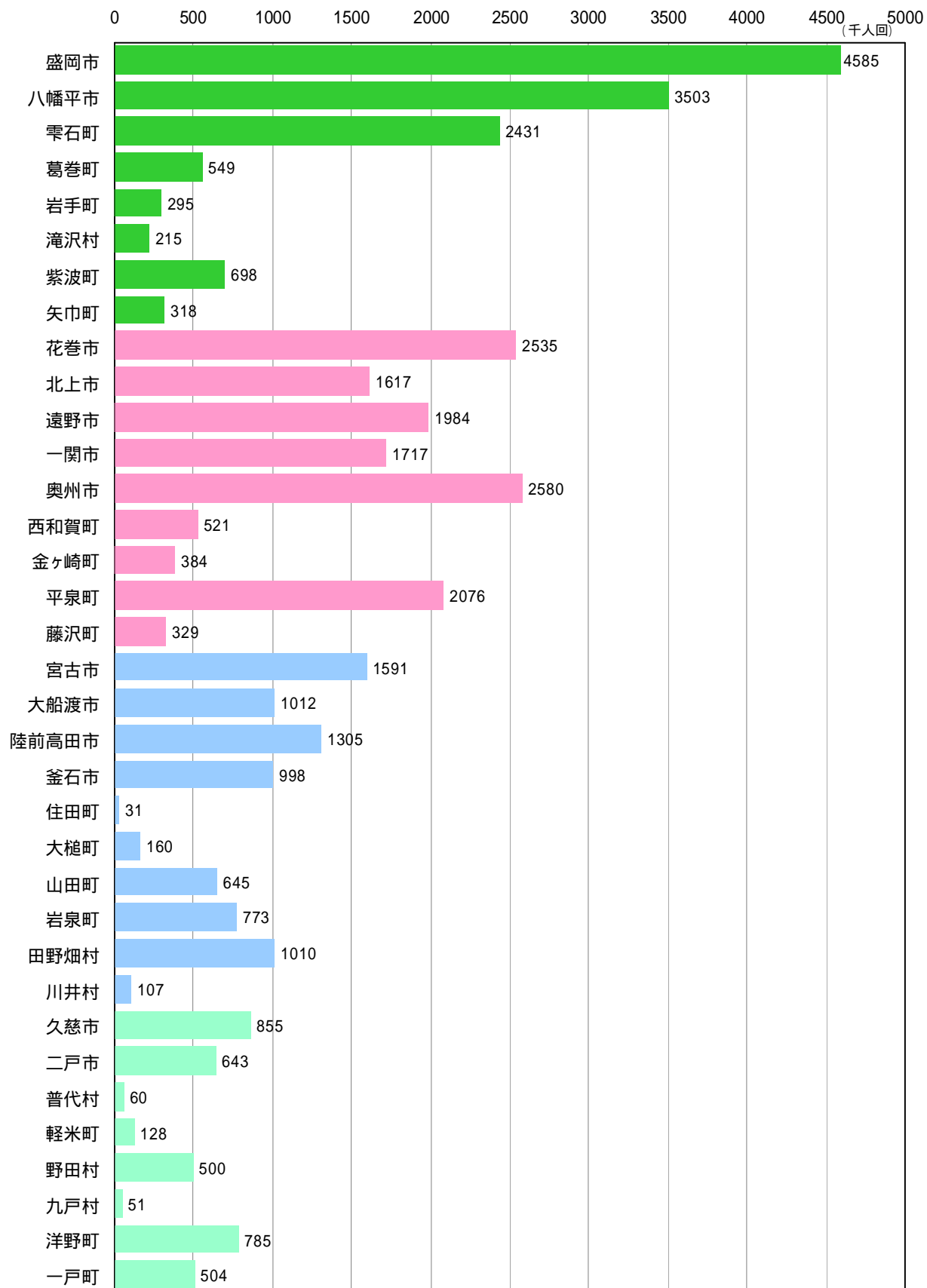
第1-13図 観光地域別入込数の割合



(2) 市町村別入込数の状況

市町村別に入込数の状況を見ると、入込数が1,000千人回以上の市町村は、盛岡市、八幡平市、雫石町(以上、「県央地域」)、花巻市、北上市、遠野市、一関市、奥州市、平泉町(以上、「県南地域」)、宮古市、大船渡市、陸前高田市、田野畑村(以上、「沿岸地域」)、となっている。(第1-14図)

第 1-14 図 市町村別入込数の状況

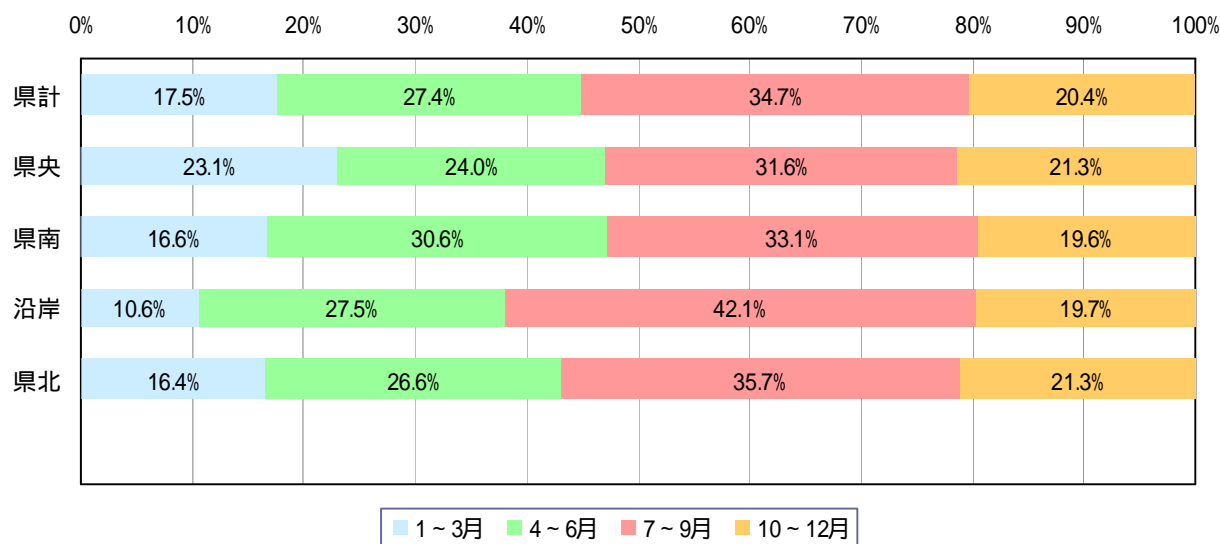


(3) 観光地域別入込数の特徴

観光地域別に四半期ごとの入込割合をみると、県央地域は、通年でほぼ、均衡のとれた入込形態を示している。

一方、沿岸地域は、7月から9月の割合がほぼ4割を占めており「夏季型」となっている。(第1-15図)

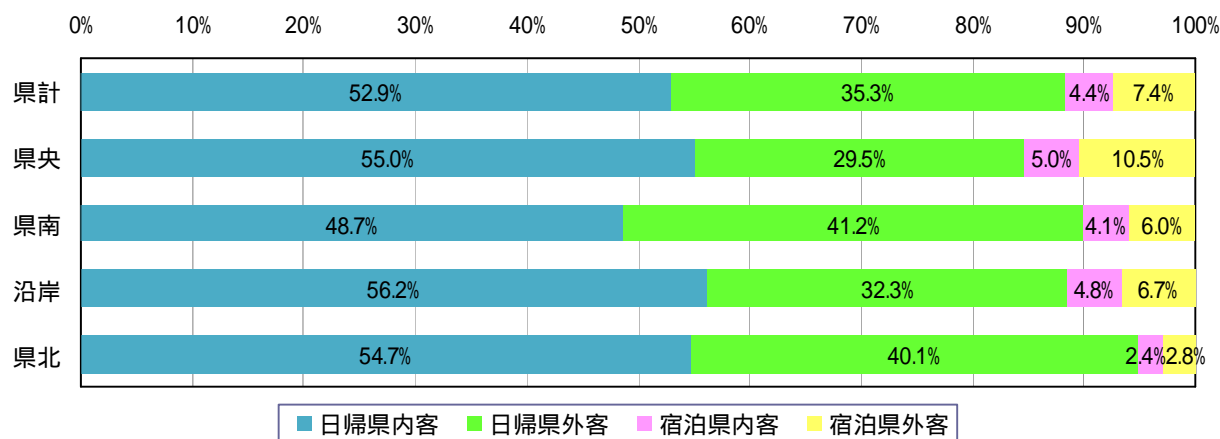
第1-15図 観光地域別四半期別入込数の割合



発地別日帰宿泊別にみると、いずれの地域も日帰りの県内客が80%を超えている。

また、各地域ともに県内の宿泊客の割合が最も少なくなっている。(第1-16図)

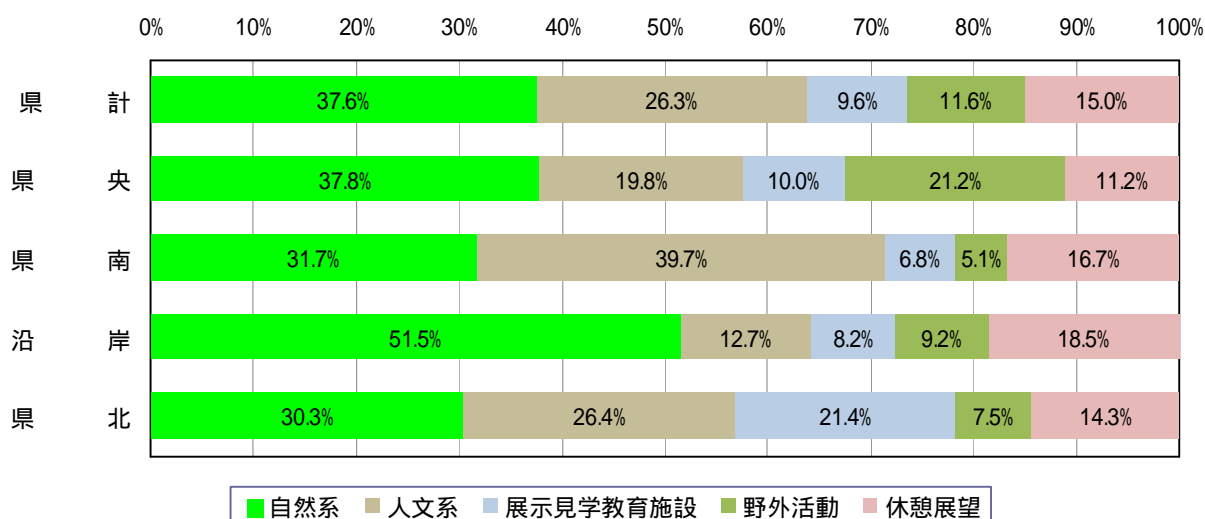
第1-16図 観光地域別日帰宿泊別入込数の割合



観光資源別にみると、県央地域は、八幡平国立公園などの自然系資源やスキー場などの野外活動施設の割合が高く、県南地域は、自然系資源に加え神社仏閣など人文系観光資源の割合が高くなっている。沿岸地域は、陸中海岸国立公園をはじめとする自然系資源の割合が高くなっているほか、県北地域では自然系資源・人文系資源の割合が高くなっている。

(第1-17図)

第1-17図 観光地域別観光資源別入込数の割合



(4) 入込数の推移

観光地域別入込数の推移は以下のとおりとなっている。

平成14年は、桜の開花時期がゴールデンウィークより大幅に早まったことや、7月、8月の台風及び荒天により陸中海岸南部・遠野地域以外が減少している。

平成15年は、冷夏による海水浴客の減少などにより、陸中海岸南部・遠野地域及び陸中海岸中部地域で入込数が減少している。

平成16年は、夏の猛暑のため、海水浴客などにより陸中海岸地域が増加している一方で、盛岡・八幡平地域は、猛暑に加え記録的な台風接近・通過などの荒天の影響により減少している。

平成17年は、義経ブームにより北上川流域地域が増加している一方、夏場の天候不良による海水浴客の減少などにより陸中海岸地域が減少している。

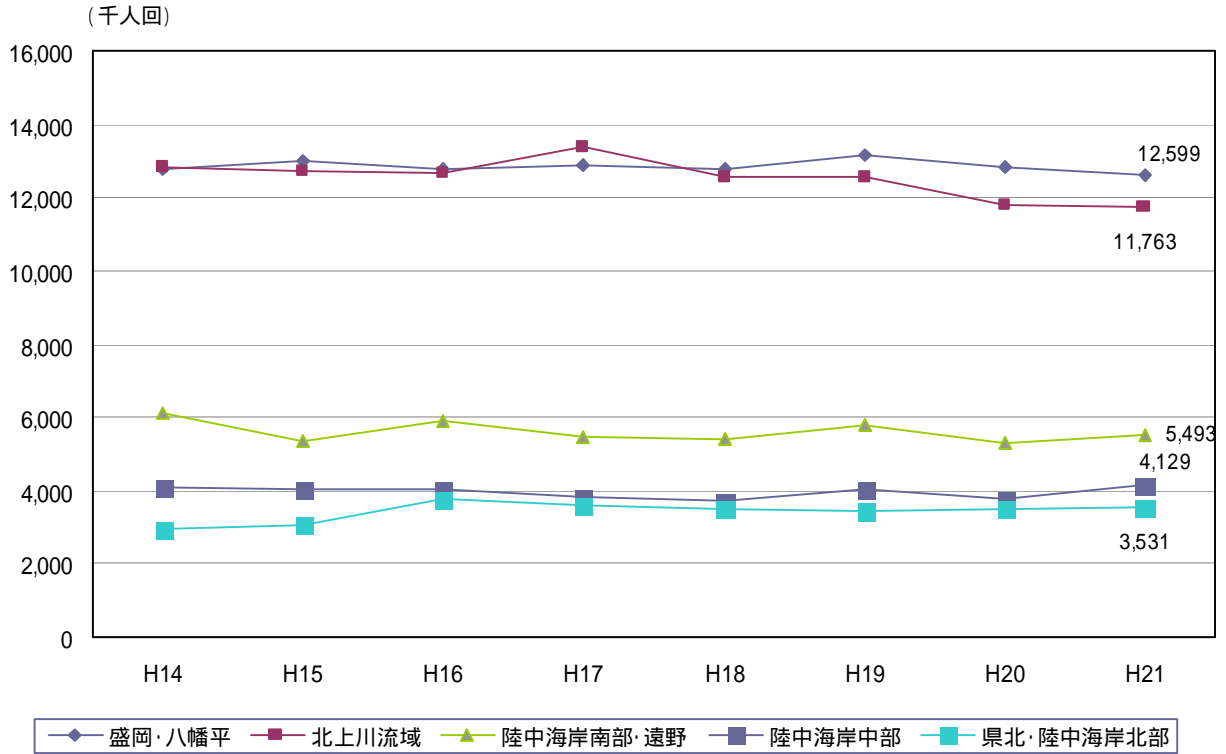
平成18年は、義経ブームの反動の影響などにより北上川流域地域が減少し、また、夏場の天候不良による海水浴客の減少などにより陸中海岸地域が減少している。

平成19年は、北東北DCや、NHK朝の連続テレビ小説「どんど晴れ」の放映のPR効果から、県内全域で増加となった。

平成20年は、2度の地震による風評被害、ガソリン価格の高騰、金融危機に端を発する世界的な不況感などの影響により、平成3年以降最低の入込数となった。

平成21年は、前年の地震による風評被害からの回復およびETC割引等の影響による県外客が増加。全体的には新型インフルエンザの流行などもあり、微増となった。(第1-18図)

第1 -18図 観光地域別入込数の推移

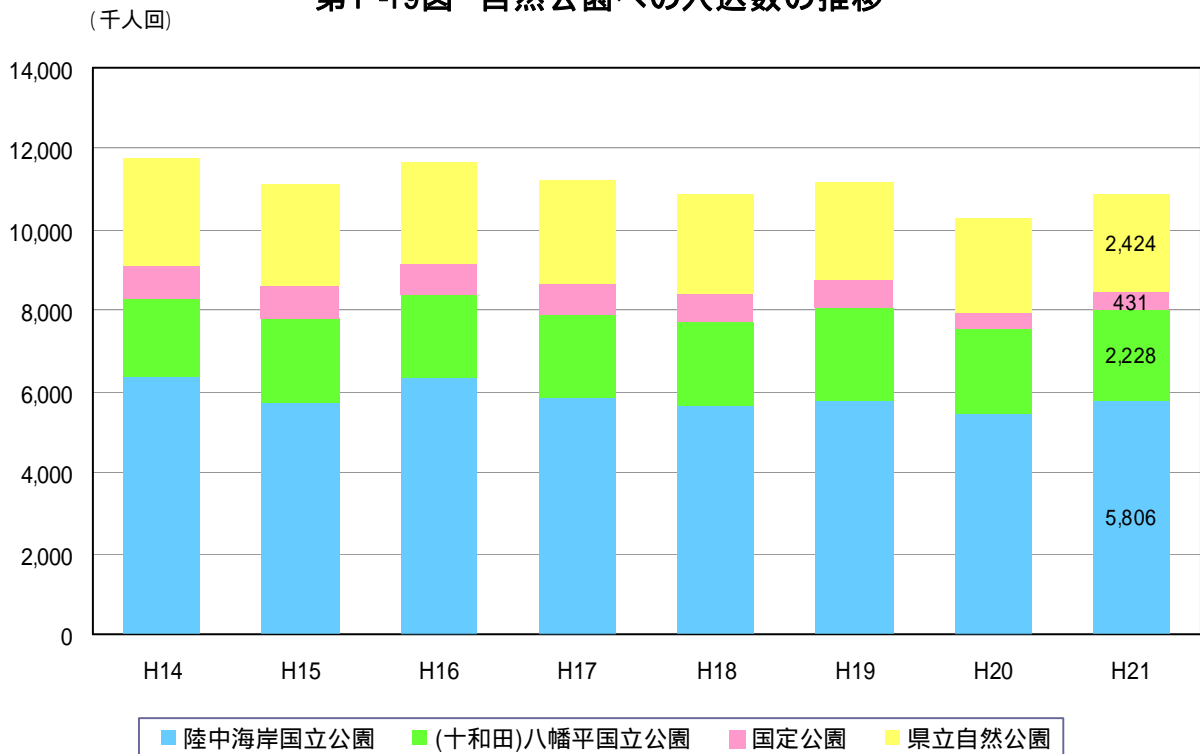


(5) 自然公園への入込数の推移

自然公園への入込数をみると、平成8年以降やや減少か、横ばい傾向にある。

陸中海岸国立公園は、景勝地に恵まれているが気象状況の影響を受けやすく、変化の振幅も大きくなっている。(第1-19図)

第1 -19図 自然公園への入込数の推移

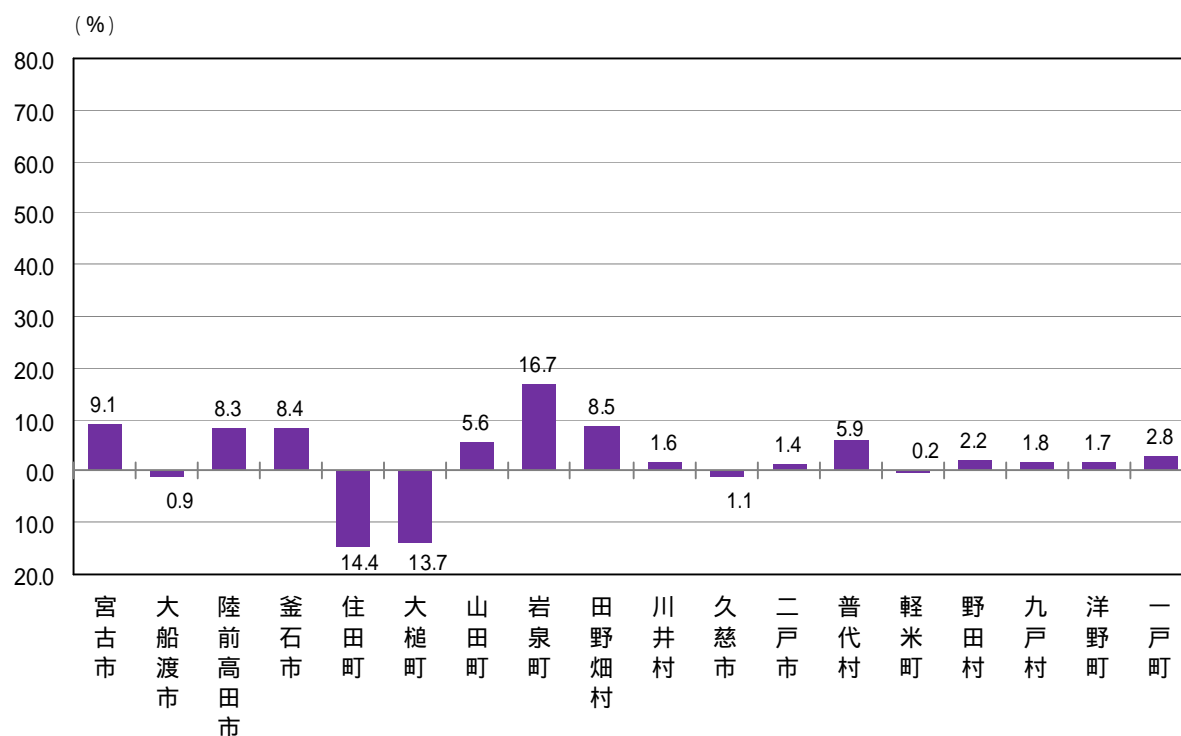
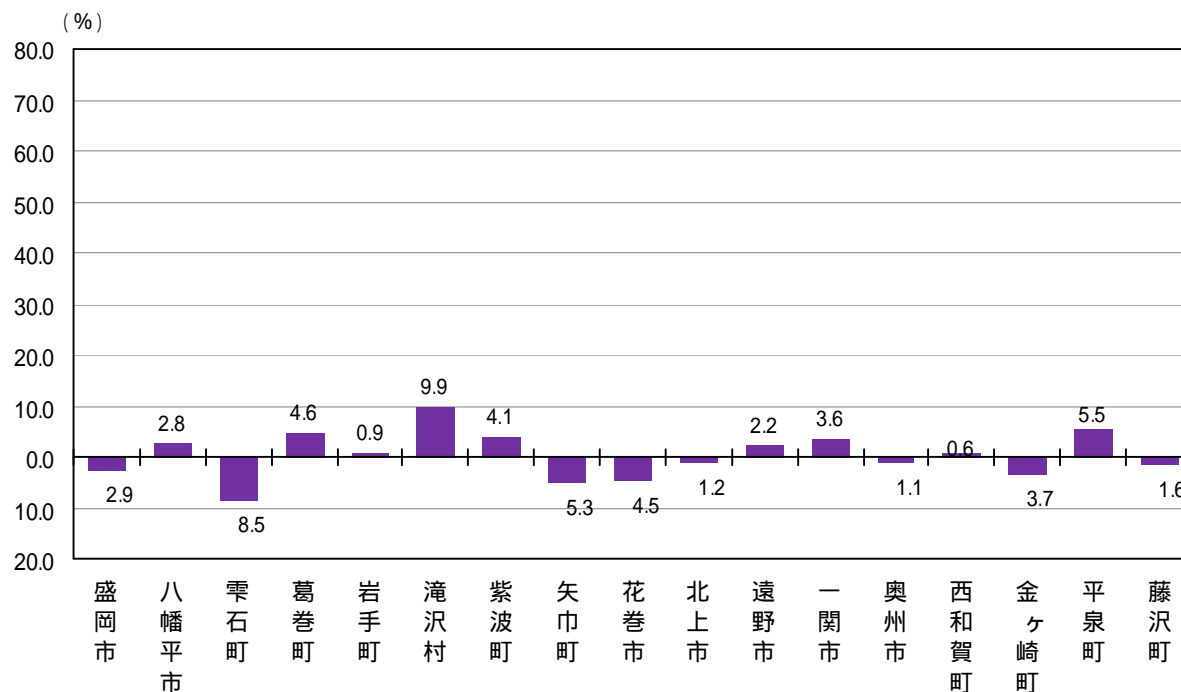


(6) 市町村別入込数の増減変化

平成20年から21年にかけての増減を市町村別にみると、22市町村で増加し、13市町村で減少している。

変動の大きい市町村を見ると、岩泉町で前年比16.7%増加しており、住田町、大槌町で10%以上減少している。(第1-20図)

第1-20図 市町村別入込数の増減 (前年比)



第2 県外教育旅行客の入込動向

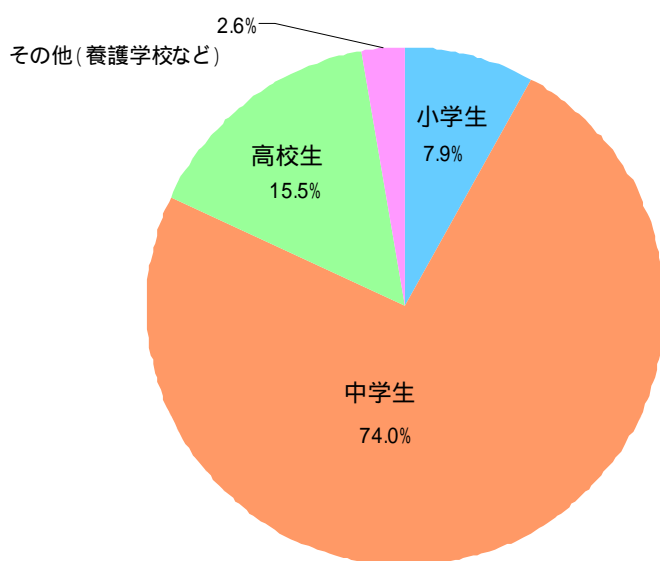
1 概況

本県を訪れる県外教育旅行客の内訳は、中学生が多く全体の74.0%を占めており、次いで高校生15.5%、小学生7.9%となっている。(第2-1図)

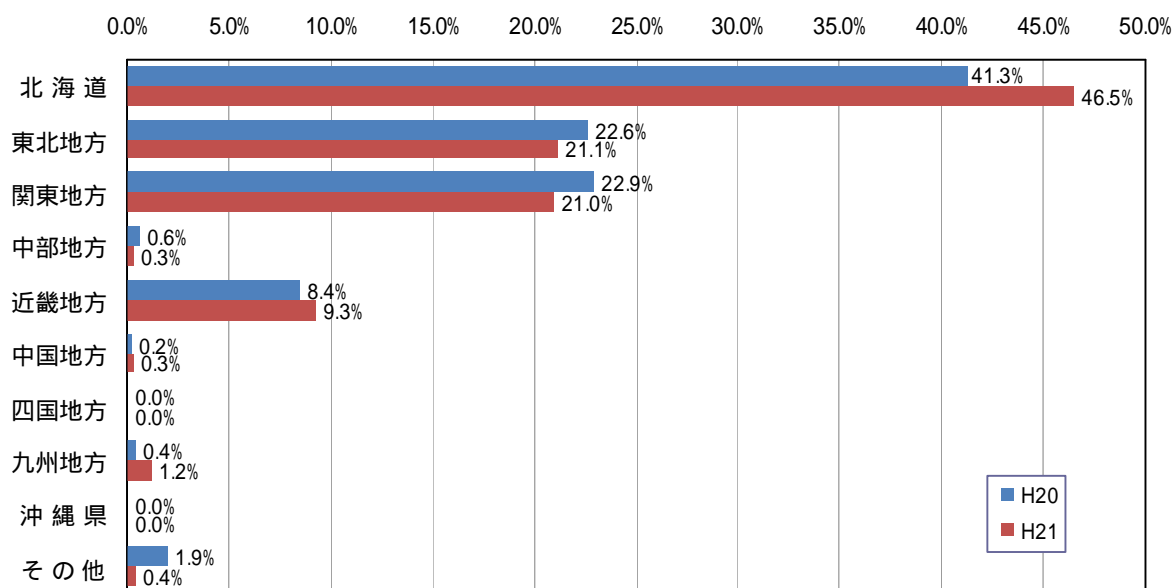
発地別にみると、北海道が最も多く全体の46.5%を占めている。次いで東北地方、関東地方、近畿地方の順となっている。前年に比べて北海道の割合が増加し、逆に、東北、関東地方の割合が微減している。(第2-2図)

なお、平成20年より、修学旅行客のみでなくスポーツ合宿や体験学習などで本県を訪れた客数も含んでいる。

第2-1図 県外教育旅行客の入込割合



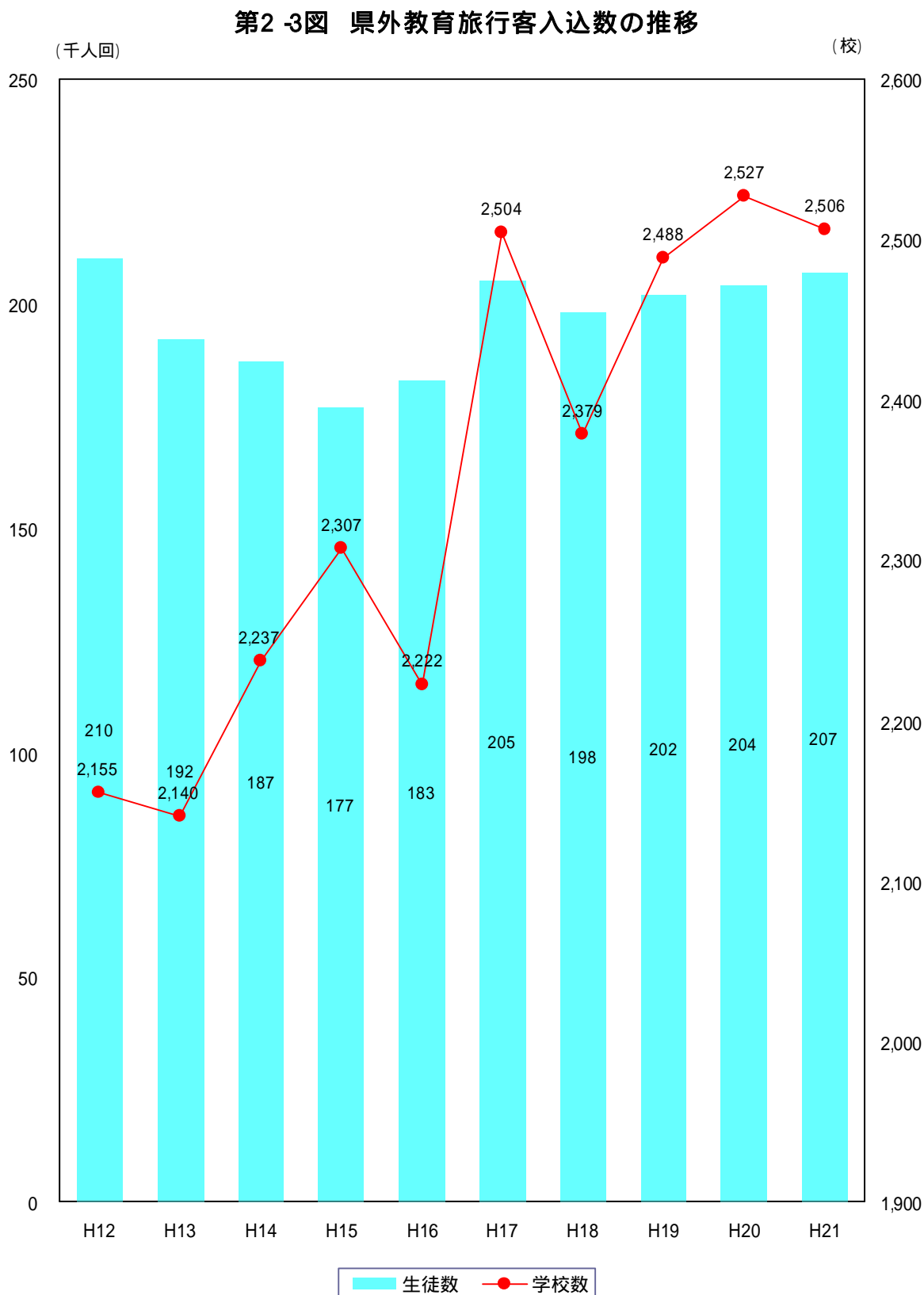
第2-2図 県外教育旅行客の地方別発地状況



2 入込みの推移

平成 21 年に本県を訪れた県外教育旅行客は、学校数が延べ 2,506 校、生徒数が 207,042 人回となり、前年と比較すると、学校数は 21 校(0.8%)減少したが、生徒数は 3,396 人回(1.7%)増加している。

(第 2-3 図)



第3 外国人観光客の入込動向

1 入込みの推移

平成 21 年の外国人観光客の入込数は、89,464 人回となり、前年に比べて 9.7%減少した。

最近 10 年間の推移をみると、平成 12 年に台湾チャーター便の運航により約 6 万人回となった。その後、平成 13 年にアメリカでのテロ事件の影響、平成 15 年に SARS の影響などにより 5 万人回台で推移した後、平成 16 年、17 年と台湾からのチャーター便の大幅な増便などにより入込みが増加した。

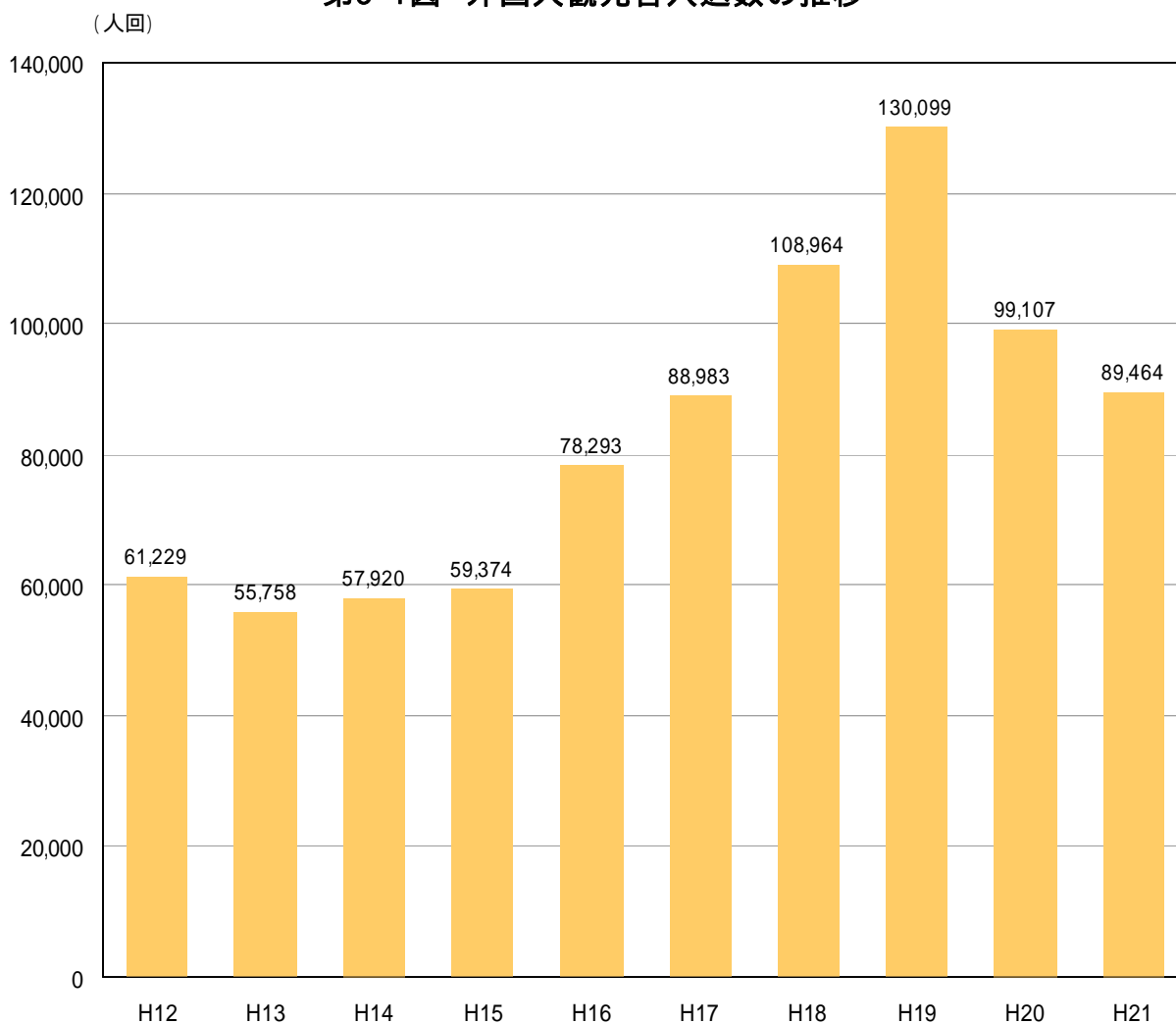
平成 18 年は、韓国からのゴルフ、スキー客などが大幅に増加し、平成 19 年は、香港から初のチャーター便が運航されるなど引き続きアジア地域からの入込数が増加し初めて 13 万人回を超えた。

平成 20 年は、円高による来日費用の増大が影響したため入込数が大幅に減少した。

平成 21 年は、新型インフルエンザの流行、前年同様に円高による来日費用増大が減少要因となった。

(第 3-1 図)

第3-1図 外国人観光客入込数の推移



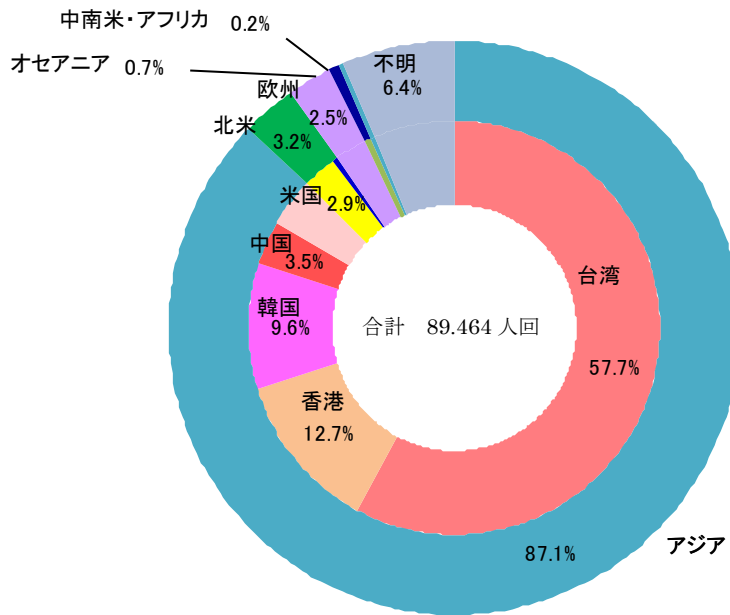
2 入込みの現状

外国人観光客の発地別割合をみると、平成 21 年においてはアジアからの入込みが、全体の 87.1% を占めており、中でも台湾からの観光客が全体の 57.7% を占めている。

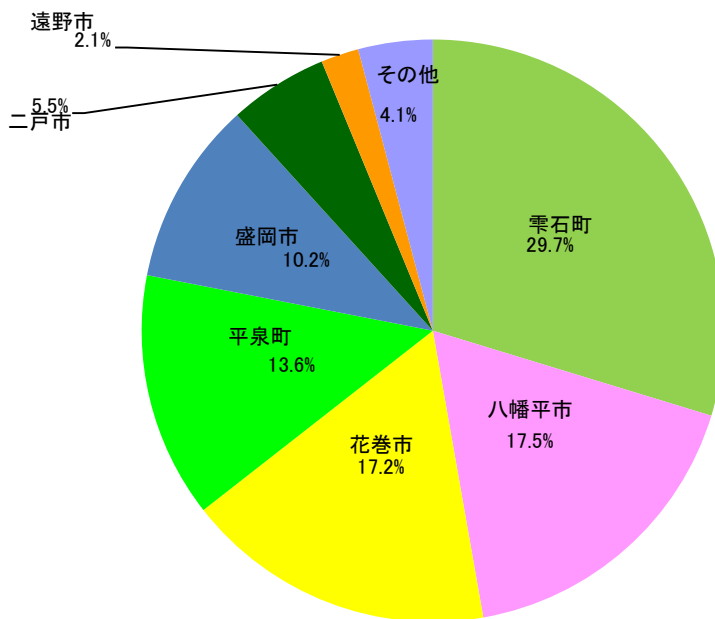
次いで、北米 3.2%、欧州 2.5% となっている。（第 3-2 図）

また、市町村別では、雫石町が 29.7% を占め、次いで八幡平市 17.5%、花巻市 17.2%、平泉町 13.6%、盛岡市 10.2% などとなっている。（第 3-3 図）

第3-2図 外国人観光客発地別割合



第3-3図 市町村別外国人観光客入込状況



第4 スキー客の入込動向

1 平成22年シーズンのスキー客入込状況

平成21年12月から平成22年5月までの県内スキー場への入込数は、1,019,978人回であり、前シーズンと比べ、4.0%の減少となった。

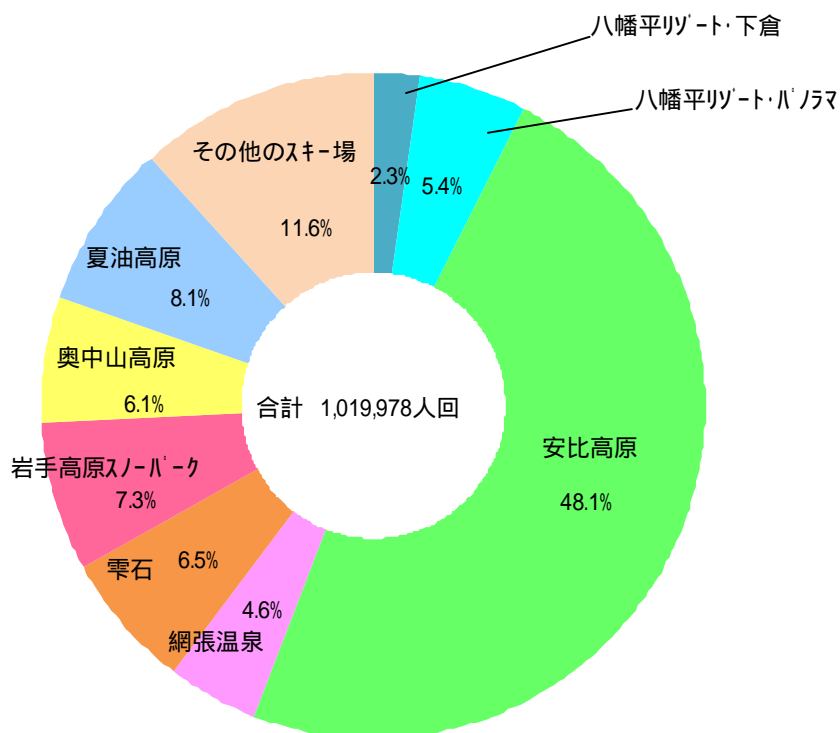
今シーズンは、シーズン当初の雪不足によりオープンが遅れたことや、入込ピーク時（年末年始、3月の3連休等）の悪天候（吹雪）などの影響で前年の入込数を下回った。県内のスキー場における営業日は、昨シーズン休業の国見平と祭時スノーランドが営業を再開したため、延べ2,104日と前年に比べ257日（13.9%）増加した。

2 各スキー場の入込の状況

(1) 入込の状況

平成22年シーズン・スキー客の入込状況をみると、県内スキー場への入込み状況の割合は、安比高原、雫石、夏油高原、八幡平リゾート・パノラマ、奥中山高原、岩手高原スノーパーク、網張温泉及び八幡平リゾート・下倉の8スキー場で全体の88.4%となり、大規模なスキー場への入込みの割合が高くなっている。（第4-1図）

第4-1図 スキー場への入込割合



(2) 入込数の推移

スキー客の入込数は、平成 4 年シーズンをピークとして、以後、平成 19 年シーズンまで連続して前年を下回っており、平成 20 年シーズンには 16 シーズンぶりに前年を上回ったが、平成 21、22 年シーズン 2 季連続前年入込数を下回った。

主なスキー場における入込数の推移をみると、安比高原スキー場は、国内屈指のゲレンデとして平成 4 年シーズンの約 150 万人回まで順調に入込数を伸ばしていたが、その後減少を続け、平成 19 年シーズンには 50 万人回を下回った。平成 20 年シーズン、平成 21 年シーズンに 50 万人回を超えたが平成 22 年シーズンは 50 万人をわずかに下回った。

八幡平リゾート・パノラマスキー場は、平成 4、5 年シーズンに 30 万人回あった入込数が、平成 6 年から平成 9 年シーズンにかけて 20 万人台で推移し、その後減少が続き、平成 21、22 年シーズンは 6 万人回を下回った。

八幡平リゾート・下倉スキー場は、平成 19 年シーズンから、2 季連続前年入込数より増加していたが、平成 22 年シーズンは前年を下回った。

雫石スキー場は、ワールドカップ、世界アルペンと連続で国際競技会が開催され知名度が高まったことから、平成 4、5 年シーズンには 70 万人回の入込があったが、平成 8 年シーズンまで 50 万人回で推移した後、減少を続け、平成 20 年シーズンには 16 万人回になり、平成 21 年シーズンには、第 1 ゴンドラの休止等の影響から 8 万人回まで減少し平成 22 年シーズンも前年を下回った。

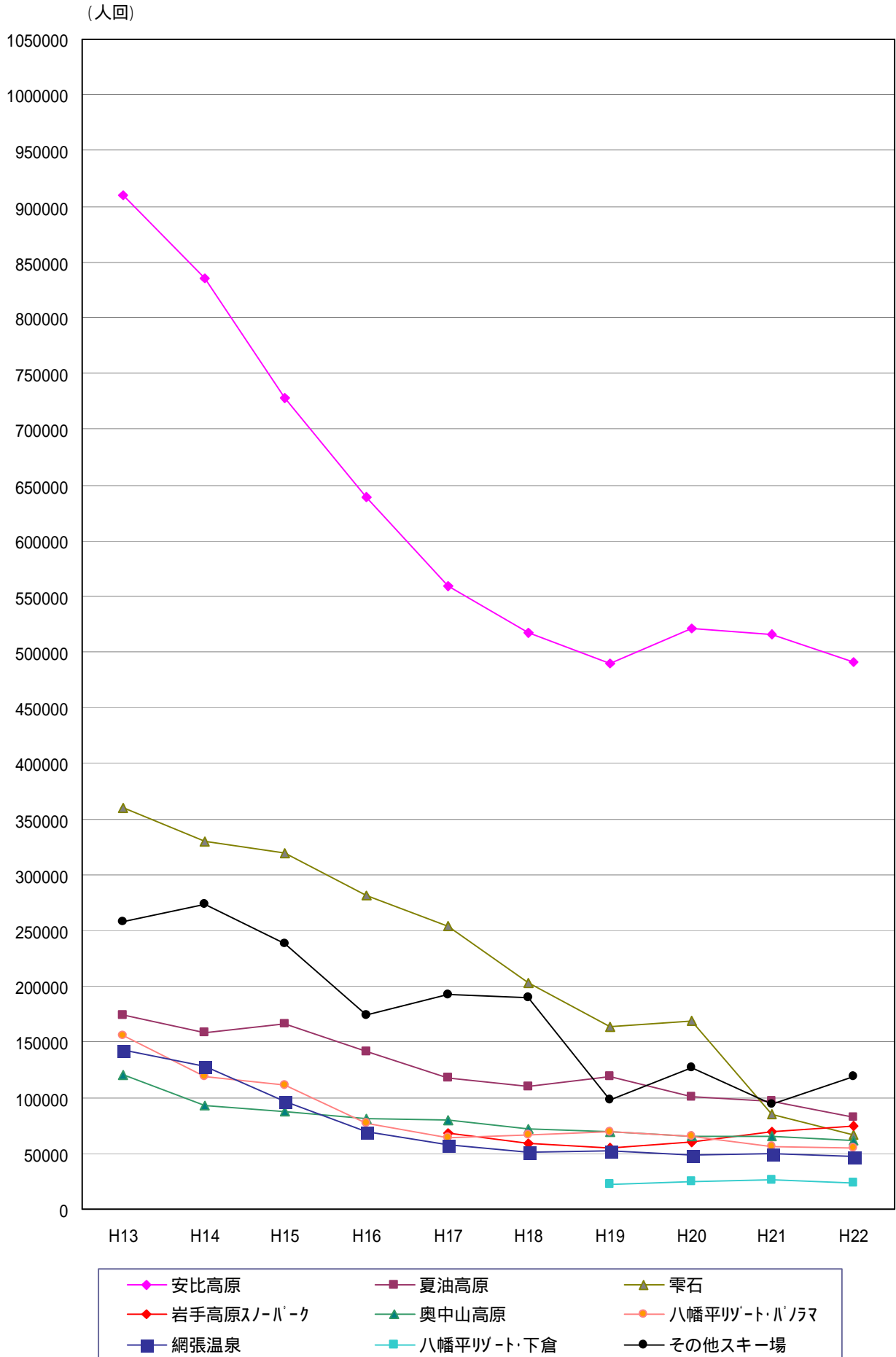
岩手高原スノーパークは、平成 11 年シーズンから休業していたが、平成 17 年シーズンから営業を再開し、平成 18 年シーズンは前年を下回ったが、平成 19 年シーズン以降 4 季連続前年入込数より増加している。

網張温泉スキー場は、平成 13 年シーズンまでは 15 万人回前後で推移してきたが、その後減少し、平成 22 年シーズンは 5 万人回を下回った。

奥中山高原スキー場は、主に青森県からの客が多く訪れ、平成 8 年シーズンには約 18 人回の入込があったが、平成 14 年シーズン以降は 10 万人回を割り込み、平成 19 年シーズン以降は 7 万人回を下回る入込数で推移している。

夏油高原スキー場は、県南唯一の大規模スキー場として、宮城県からの客が多く訪れるなど、平成 6 年シーズンにオープン以来、平成 12 年シーズンまで 20 万人回で推移していたが、その後減少傾向になり、平成 21、22 年シーズン 2 季連続で 10 万人回を下回った。(第 4-2 図)

第4-2図 スキー客入込数の推移



基礎資料

第1表 観光客入込数及び観光消費額推計表

事項 年	観光客入込数						観光消費額		
	県内客		県外客		計		県内での 1人当りの消費額	県内での 消費額計	前年比
	千人回	前年比	千人回	前年比	千人回	前年比	円	百万円	%
昭和41年	4,523		3,293		7,816		1,327	10,372	
42	4,991	10.3	3,770	14.5	8,761	12.1	1,384	12,125	16.9
43	5,222	4.6	4,260	13.0	9,482	8.2	1,462	13,860	14.3
44	5,828	11.6	4,564	7.1	10,392	9.6	1,530	15,899	14.7
45	6,045	3.7	5,175	13.4	11,220	8.0	1,646	18,469	16.2
46	6,587	9.0	5,762	11.3	12,349	10.1	1,814	22,401	21.3
47	7,691	16.8	6,863	19.1	14,554	17.9	1,912	27,827	24.2
48	8,699	13.1	7,747	12.9	16,446	13.0	2,285	37,579	35.0
49	8,998	3.4	7,828	1.0	16,826	2.3	2,544	42,805	13.9
50	9,823	9.2	8,472	8.2	18,295	8.7	3,200	58,544	36.8
51	9,218	6.2	7,864	7.2	17,082	6.6	3,365	57,481	1.8
52	11,992	30.1	8,888	13.0	20,880	22.2	3,613	75,442	31.2
53	13,740	14.6	10,087	13.5	23,827	14.1	3,663	87,273	15.7
54	12,981	5.5	10,363	2.7	23,344	2.0	4,130	96,409	10.5
55	11,437	11.9	10,295	0.7	21,732	6.9	4,967	107,944	12.0
56	12,735	11.3	10,803	4.9	23,538	8.3	5,129	120,742	11.9
57	13,524	6.2	12,390	14.7	25,914	10.1	6,018	155,960	29.2
58	14,024	3.7	12,570	1.5	26,594	2.6	6,443	171,347	9.9
59	15,365	9.6	13,720	9.1	29,085	9.4	7,035	204,624	19.4
60	16,232	5.6	15,006	9.4	31,238	7.4	6,721	209,955	2.6
61	16,603	2.3	15,746	4.9	32,349	3.6	6,377	206,284	1.7
62	16,543	0.4	14,989	4.8	31,532	2.5	5,716	180,224	12.6
63	16,352	1.2	14,974	0.1	31,326	0.7	6,374	199,658	10.8
平成元年	18,491	13.1	16,843	12.5	35,333	12.8	7,151	252,680	26.6
2	18,645	0.8	17,961	6.6	36,606	3.6	7,304	267,388	5.8
3	19,874	6.6	19,051	6.1	38,926	6.3	7,939	309,048	15.6
4	21,611	8.7	19,504	2.4	41,115	5.6	10,477	430,742	39.4
5	20,192	6.6	18,299	6.2	38,492	6.4	10,667	410,597	4.7
6	21,914	8.5	19,519	6.7	41,433	7.6	10,742	445,086	8.4
7	20,897	4.6	18,466	5.4	39,364	5.0	9,917	390,356	12.3
8	22,005	5.3	19,584	6.1	41,589	5.7	8,731	363,129	7.0
9	21,715	1.3	18,289	6.6	40,004	3.8	8,644	345,779	4.8
10	21,207	2.3	16,407	10.3	37,614	6.0	8,369	314,780	9.0
11	21,711	2.4	16,524	0.7	38,236	1.7	8,641	330,412	5.0
12	22,096	1.8	16,975	2.7	39,071	2.2	8,904	346,121	4.8
13	22,607	2.3	16,648	1.9	39,255	0.5	10,938	420,466	21.5
14	22,125	2.1	16,586	0.4	38,711	1.4	8,569	327,502	22.1
15	22,032	0.4	16,092	3.0	38,124	1.5	8,311	314,394	4.0
16	22,702	3.0	16,461	2.3	39,164	2.7	6,050	238,721	24.1
17	22,529	0.8	16,602	0.9	39,131	0.1	6,384	253,298	6.1
18	21,860	3.0	16,101	3.0	37,961	3.0	6,657	251,999	0.5
19	22,443	2.7	16,557	2.8	39,000	2.7	6,604	256,948	2.0
20	21,673	0.9	15,492	3.8	37,165	2.1	11,391	423,351	64.8
21	21,501	0.8	16,013	3.4	37,515	0.9	11,734	440,202	4.0

注1：各入込数は、四捨五入のため計数が一致しない場合がある。

注2：観光消費額は、客層の変化やサンプル調査の調査箇所の変更を考慮していないため、時系列では単純に比較できない。

第2表 発地別日帰宿泊別市町村入込推計表

H21.1～H21.12

(単位:人回)

地域	市町村名	県内			県外			日帰計	宿泊計	合計
		日帰	宿泊	計	日帰	宿泊	計			
中央	盛岡市	2,375,458	243,613	2,619,071	1,401,600	565,236	1,966,836	3,777,058	808,849	4,585,907
	八幡平市	1,573,919	131,678	1,705,597	1,413,596	384,185	1,797,781	2,987,515	515,863	3,503,378
	雫石町	1,302,042	169,122	1,471,164	647,660	312,290	959,950	1,949,702	481,412	2,431,114
	葛巻町	392,858	5,715	398,573	145,015	6,339	151,354	537,873	12,054	549,927
	岩手町	233,087	220	233,307	58,277	4,293	62,570	291,364	4,513	295,877
	滝沢村	104,617	58,930	163,547	12,514	39,037	51,551	117,131	97,967	215,098
	紫波町	636,026	18,750	654,776	35,019	8,936	43,955	671,045	27,686	698,731
	矢巾町	315,851	2,766	318,617	0	0	0	315,851	2,766	318,617
小計	6,933,858	630,794	7,564,652	3,713,681	1,320,316	5,033,997	10,647,539	1,951,110	12,598,649	
南	花巻市	1,219,789	318,425	1,538,214	517,329	479,619	996,948	1,737,118	798,044	2,535,162
	北上市	1,109,763	63,725	1,173,488	321,552	122,742	444,294	1,431,315	186,467	1,617,782
	遠野市	771,277	27,407	798,684	1,145,153	40,988	1,186,141	1,916,430	68,395	1,984,825
	一関市	662,974	35,560	698,534	947,445	71,429	1,018,874	1,610,419	106,989	1,717,408
	奥州市	1,934,311	37,283	1,971,594	563,302	46,048	609,350	2,497,613	83,331	2,580,944
	西和賀町	267,208	26,061	293,269	199,057	29,312	228,369	466,265	55,373	521,638
	金ヶ崎町	253,488	51,689	305,177	64,027	14,808	78,835	317,515	66,497	384,012
	平泉町	351,510	7,805	359,315	1,700,391	16,894	1,717,285	2,051,901	24,699	2,076,600
藤沢町	124,844	828	125,672	200,304	3,936	204,240	325,148	4,764	329,912	
小計	6,695,164	568,783	7,263,947	5,658,560	825,776	6,484,336	12,353,724	1,394,559	13,748,283	
沿岸	宮古市	884,034	133,938	1,017,972	451,489	121,899	573,388	1,335,523	255,837	1,591,360
	大船渡市	474,176	103,638	577,814	258,126	176,991	435,117	732,302	280,629	1,012,931
	陸前高田市	780,573	38,850	819,423	448,557	37,096	485,653	1,229,130	75,946	1,305,076
	釜石市	620,949	36,243	657,192	269,562	71,467	341,029	890,511	107,710	998,221
	住田町	17,115	0	17,115	14,142	0	14,142	31,257	0	31,257
	大槌町	79,732	10,781	90,513	35,793	34,136	69,929	115,525	44,917	160,442
	山田町	563,281	23,878	587,159	51,951	6,419	58,370	615,231	30,297	645,528
	岩泉町	369,839	6,725	376,564	373,253	24,118	397,371	743,092	30,843	773,935
	田野畑村	418,000	7,940	425,940	544,850	40,150	585,000	962,850	48,090	1,010,940
	川井村	81,170	5,103	86,273	19,963	1,098	21,061	101,133	6,201	107,334
小計	4,288,868	367,096	4,655,964	2,467,686	513,374	2,981,059	6,756,554	880,470	7,637,024	
北	久慈市	490,269	34,108	524,377	292,939	38,149	331,088	783,208	72,257	855,465
	二戸市	333,828	36,741	370,569	235,996	37,411	273,407	569,824	74,152	643,976
	普代村	18,314	1,654	19,968	35,489	5,295	40,784	53,803	6,949	60,752
	軽米町	67,502	547	68,049	58,362	1,721	60,083	125,864	2,268	128,132
	野田村	269,908	3,443	273,351	221,406	5,902	227,308	491,314	9,345	500,659
	九戸村	27,379	2,679	30,058	19,329	2,395	21,724	46,708	5,074	51,782
	洋野町	378,272	4,385	382,657	399,448	3,652	403,100	777,720	8,037	785,757
一戸町	345,602	2,561	348,163	152,716	3,801	156,517	498,318	6,362	504,680	
小計	1,931,074	86,118	2,017,192	1,415,685	98,326	1,514,011	3,346,759	184,444	3,531,203	
合計	19,848,964	1,652,791	21,501,755	13,255,612	2,757,792	16,013,403	33,104,576	4,410,583	37,515,159	

第3表 月別市町村入込推計表

H21.1 ~ H21.12

(単位:人回)

地域	市町村名	1月	2月	3月	4月	5月	6月	7月	8月	9月	10月	11月	12月	計
中央	盛岡市	343,173	340,498	363,261	350,490	397,242	371,084	449,215	451,829	412,819	408,345	345,929	352,022	4,585,907
	八幡平市	270,796	251,139	228,101	127,899	313,451	280,194	305,543	553,537	455,294	498,134	87,743	131,547	3,503,378
	雫石町	183,868	397,665	159,726	146,510	276,184	142,436	180,868	343,336	228,733	178,161	110,848	82,779	2,431,114
	葛巻町	18,156	16,179	20,312	22,446	52,620	140,992	49,436	70,517	54,649	57,735	26,811	20,074	549,927
	岩手町	10,558	12,322	13,745	17,880	29,874	23,043	27,953	36,296	25,998	67,187	17,656	13,365	295,877
	滝沢村	15,360	12,780	16,164	19,280	24,053	20,550	25,363	25,583	20,674	14,574	10,060	10,657	215,098
	紫波町	79,769	38,151	41,548	58,174	72,279	49,625	47,908	64,808	82,918	66,373	54,125	43,053	698,731
	矢巾町	24,844	21,348	25,003	30,380	27,000	26,704	24,910	21,966	24,782	23,153	46,151	22,376	318,617
	小計	946,524	1,090,082	867,860	773,059	1,192,703	1,054,628	1,111,196	1,567,872	1,305,867	1,313,662	699,323	675,873	12,598,649
南	花巻市	151,576	136,653	146,305	153,420	211,288	252,990	201,539	349,808	388,033	251,542	167,760	124,248	2,535,162
	北上市	76,807	64,801	58,681	508,726	130,014	64,895	53,575	395,158	63,609	91,978	53,110	56,428	1,617,782
	遠野市	81,299	81,671	152,659	133,051	233,682	158,075	176,629	306,244	250,460	191,074	128,787	91,194	1,984,825
	一関市	69,113	87,661	77,823	95,342	214,187	175,234	174,079	241,556	195,114	216,333	110,386	60,580	1,717,408
	奥州市	298,870	117,349	123,454	265,009	351,388	220,748	205,160	313,188	215,870	226,101	142,962	100,845	2,580,944
	西和賀町	36,176	34,691	39,022	38,013	57,696	43,880	41,888	55,658	41,095	60,700	41,658	31,161	521,638
	金ヶ崎町	29,078	24,010	27,328	37,383	35,849	37,564	33,116	34,354	32,601	36,472	31,323	24,934	384,012
	平泉町	247,800	30,300	66,400	136,300	377,000	167,000	146,600	249,100	256,800	205,900	137,000	56,400	2,076,600
	藤沢町	5,926	5,661	12,805	23,736	67,205	21,070	38,969	54,349	42,833	29,282	20,181	7,895	329,912
小計	996,645	582,797	704,477	1,390,980	1,678,309	1,141,456	1,071,555	1,999,415	1,486,415	1,309,382	833,167	553,685	13,748,283	
沿岸	宮古市	67,526	75,126	79,328	76,404	182,750	119,994	160,174	198,535	231,957	179,301	133,866	86,399	1,591,360
	大船渡市	31,614	24,000	40,693	76,568	115,930	138,986	166,797	203,944	100,136	46,532	39,079	28,652	1,012,931
	陸前高田市	56,800	49,923	67,275	66,335	113,235	83,081	132,600	391,834	96,228	91,482	105,954	50,329	1,305,076
	釜石市	89,239	25,460	37,475	59,772	165,127	37,193	69,251	167,442	70,257	176,195	57,243	43,567	998,221
	住田町	1,346	760	1,691	1,972	5,054	2,367	2,379	6,772	3,824	2,463	1,709	920	31,257
	大槌町	2,716	3,386	3,259	5,505	7,427	14,201	22,875	48,620	9,233	8,997	30,815	3,408	160,442
	山田町	24,477	24,785	30,006	70,427	82,508	50,261	67,730	83,875	100,043	48,258	34,424	28,734	645,528
	岩泉町	11,455	8,383	16,146	43,439	136,126	72,250	87,446	163,493	118,722	70,114	32,845	13,516	773,935
	田野畑村	12,440	6,990	10,880	53,550	231,130	68,800	116,980	216,520	116,690	117,050	45,180	14,730	1,010,940
川井村	718	1,556	2,250	2,956	4,544	15,321	29,468	19,204	15,228	10,736	4,425	928	107,334	
小計	298,331	220,369	289,003	456,928	1,043,831	602,454	855,700	1,500,239	862,318	751,128	485,540	271,183	7,637,024	
北	久慈市	35,446	32,561	33,722	54,797	105,055	79,365	82,461	125,985	156,126	72,042	51,579	26,326	855,465
	二戸市	56,422	38,073	35,158	34,472	67,284	37,997	50,695	62,303	62,482	78,831	72,769	47,490	643,976
	普代村	2,709	1,599	2,169	2,186	8,375	3,255	5,865	8,460	9,556	10,011	2,949	3,618	60,752
	軽米町	2,356	2,310	3,762	8,655	48,867	8,300	10,478	11,778	11,010	10,950	6,894	2,772	128,132
	野田村	25,059	23,566	22,789	33,896	40,194	36,801	59,984	106,704	49,105	45,741	33,265	23,555	500,659
	九戸村	4,830	6,775	1,982	3,600	5,600	3,900	2,980	9,500	4,500	3,700	3,017	1,398	51,782
	洋野町	38,568	36,030	48,930	56,605	116,068	62,873	78,276	90,206	73,463	86,093	54,738	43,907	785,757
	一戸町	39,783	43,884	41,770	19,477	63,962	38,707	44,365	92,838	50,906	31,838	17,661	19,489	504,680
小計	205,173	184,798	190,282	213,688	455,405	271,198	335,104	507,774	417,148	339,206	242,872	168,555	3,531,203	
合計	2,446,673	2,078,046	2,051,622	2,834,655	4,370,248	3,069,736	3,373,555	5,575,300	4,071,748	3,713,378	2,260,902	1,669,296	37,515,159	

第4表 観光資源別市町村入込推計表

H21.1～H21.12

(単位:人回)

地域	市町村名	観光資源施設別入込人数											
		自然系観光資源		人文系観光資源				展示見学	野外活動施設		休憩展望	計	
			うち温泉		うち神社	うち町並み	うち行祭事	教育施設	うちスキー	うち海水浴	施設		
中央	盛岡市	920,066	475,184	1,828,700	304,015	608,028	912,042	764,599	733,535	3,627	0	339,007	4,585,907
	八幡平市	2,167,012	720,245	95,106	186	0	94,231	98,341	703,083	591,945	0	439,836	3,503,378
	雫石町	944,122	915,745	292,193	0	0	292,193	26,292	1,168,507	197,857	0	0	2,431,114
	葛巻町	6,294	0	71,968	0	0	0	217,427	0	0	0	254,238	549,927
	岩手町	20,374	19,767	74,112	12,500	0	61,612	20,533	49,864	0	0	130,994	295,877
	滝沢村	87,766	75,478	0	0	0	0	123,756	3,576	0	0	0	215,098
	紫波町	301,204	299,237	127,470	87,600	0	0	9,355	16,911	0	0	243,791	698,731
	矢巾町	317,070	47,133	0	0	0	0	1,547	0	0	0	0	318,617
	小計	4,763,908	2,552,789	2,489,549	404,301	608,028	1,360,078	1,261,850	2,675,476	793,429	0	1,407,866	12,598,649
南	花巻市	1,288,438	1,190,202	715,167	60,780	94,436	560,881	340,392	117,998	14,602	0	73,167	2,535,162
	北上市	371,513	229,763	861,708	3,600	0	858,108	157,066	156,938	92,955	0	70,557	1,617,782
	遠野市	29,382	0	362,426	19,913	191,443	149,270	185,817	13,408	10,046	0	1,393,792	1,984,825
	一関市	960,140	266,575	88,606	8,584	400	61,912	76,095	33,338	0	0	559,229	1,717,408
	奥州市	718,518	718,368	1,351,225	291,203	23,710	651,215	111,171	297,576	22,934	0	102,454	2,580,944
	西和賀町	443,232	392,692	0	0	0	0	2,244	7,128	7,128	0	69,034	521,638
	金ヶ崎町	232,394	232,394	4,227	0	4,227	0	67,657	55,755	0	0	23,979	384,012
	平泉町	0	0	2,076,600	2,076,600	0	0	0	0	0	0	0	2,076,600
	藤沢町	310,707	21,048	1,746	0	0	0	446	17,013	0	0	0	329,912
小計	4,354,324	3,051,042	5,461,705	2,460,680	314,216	2,281,386	940,888	699,154	147,665	0	2,292,212	13,748,283	
沿岸	宮古市	669,465	0	224,300	0	0	224,300	43,193	159,408	0	69,550	494,994	1,591,360
	大船渡市	587,421	126,430	141,174	0	0	141,174	5,198	27,356	0	11,980	251,782	1,012,931
	陸前高田市	151,444	59,169	145,731	2,487	0	143,244	521,746	321,741	0	181,340	164,414	1,305,076
	釜石市	583,333	0	338,676	109,198	0	229,378	20,633	16,149	0	0	39,430	998,221
	住田町	14,228	0	0	0	0	0	0	0	0	0	17,029	31,257
	大槌町	119,576	0	0	0	0	0	0	40,866	0	40,866	0	160,442
	山田町	125,760	0	117,049	54,500	0	23,700	36,268	110,861	0	6,196	255,590	645,528
	岩泉町	585,769	2,307	0	0	0	0	0	0	0	0	188,166	773,935
	田野畑村	1,009,594	0	0	0	0	0	0	1,346	0	1,346	0	1,010,940
川井村	85,758	0	0	0	0	0	0	21,576	0	0	0	107,334	
小計	3,932,348	187,906	966,930	166,185	0	761,796	627,038	699,303	0	311,278	1,411,405	7,637,024	
北	久慈市	135,047	105,775	210,716	0	0	209,516	172,835	30,405	13,730	12,744	306,462	855,465
	二戸市	453,717	215,206	159,438	30,372	0	93,200	30,821	0	0	0	0	643,976
	普代村	37,231	0	17,000	0	0	11,000	1,703	4,818	0	3,600	0	60,752
	軽米町	42,558	0	0	0	0	0	399	40,304	0	0	44,871	128,132
	野田村	34,831	0	81,296	5,764	8,751	66,781	287,739	5,767	0	1,761	91,026	500,659
	九戸村	19,795	0	10,283	7,759	0	2,041	1,691	20,013	10,552	0	0	51,782
	洋野町	126,624	126,624	248,152	0	197,332	50,820	260,956	87,138	0	4,565	62,887	785,757
	一戸町	220,570	131,946	207,011	25,000	0	0	789	76,310	65,050	0	0	504,680
小計	1,070,373	579,551	933,896	68,895	206,083	433,358	756,933	264,755	89,332	22,670	505,246	3,531,203	
合計	14,120,953	6,371,288	9,852,080	3,100,061	1,128,327	4,836,618	3,586,709	4,338,688	1,030,426	333,948	5,616,729	37,515,159	

第5表 利用交通機関別宿泊施設別市町村入込推計表

H21.1～H21.12

(単位:人回)

地域	市町村名	利用交通機関別入込人数					宿泊施設別入込人数						
		利 用 交 通 機 関					宿 泊 施 設						
		定路線・ 交通機関	貸切バス	自家用車	その他	計	ホテル・ 旅館	民宿・ ペンション	ユース ホステル	社会教育 施 設	公共の 宿泊施設	キャンプ場	計
中央	盛岡市	3,217,297	225,789	1,142,821	0	4,585,907	763,346	6,855	0	4,697	32,375	1,576	808,849
	八幡平市	227,101	505,687	2,740,087	30,503	3,503,378	385,841	115,582	30	77	5,464	8,869	515,863
	雫石町	126,760	220,835	1,954,999	128,520	2,431,114	357,518	19,410	0	0	100,136	4,348	481,412
	葛巻町	1,405	122,076	426,057	389	549,927	12,054	0	0	0	0	0	12,054
	岩手町	22,542	54,661	217,296	1,378	295,877	4,513	0	0	0	0	0	4,513
	滝沢村	2,725	80,928	120,849	10,596	215,098	0	0	0	92,628	5,337	2	97,967
	紫波町	20,960	13,974	656,809	6,988	698,731	24,980	0	0	0	2,706	0	27,686
	矢巾町	0	0	318,617	0	318,617	2,766	0	0	0	0	0	2,766
小計	3,618,790	1,223,950	7,577,535	178,374	12,598,649	1,551,018	141,847	30	97,402	146,018	14,795	1,951,110	
南	花巻市	122,576	410,231	1,898,442	103,913	2,535,162	764,204	1,370	0	0	30,884	1,506	798,044
	北上市	40,194	77,133	1,385,745	114,710	1,617,782	152,400	30,691	0	0	3,376	0	186,467
	遠野市	389,168	695,420	900,237	0	1,984,825	43,707	11,293	1,628	0	4,877	6,890	68,395
	一関市	67,075	121,649	1,486,698	41,986	1,717,408	63,535	754	0	0	40,192	2,508	106,989
	奥州市	144,292	216,160	1,971,871	248,621	2,580,944	60,801	5,993	0	0	14,373	2,164	83,331
	西和賀町	27,071	33,913	419,611	41,043	521,638	54,805	0	0	0	568	0	55,373
	金ヶ崎町	24,981	28,255	286,657	44,119	384,012	34,985	0	0	30,685	0	827	66,497
	平泉町	822,000	165,900	1,086,300	2,400	2,076,600	24,592	0	0	0	0	107	24,699
	藤沢町	0	39,295	290,617	0	329,912	3,297	660	0	0	0	807	4,764
小計	1,637,357	1,787,956	9,726,178	596,792	13,748,283	1,202,326	50,761	1,628	30,685	94,270	14,809	1,394,559	
沿岸	宮古市	214,830	234,577	1,129,697	12,256	1,591,360	192,181	34,588	4,853	0	21,407	2,808	255,837
	大船渡市	57,032	110,528	837,382	7,988	1,012,931	173,028	69,573	0	0	29,423	8,605	280,629
	陸前高田市	185,760	66,134	870,038	183,144	1,305,076	21,813	6,406	209	36,823	0	10,695	75,946
	釜石市	106,067	115,111	731,943	45,100	998,221	102,085	3,261	0	0	310	2,054	107,710
	住田町	750	0	30,507	0	31,257	0	0	0	0	0	0	0
	大槌町	21,994	31,104	107,344	0	160,442	40,107	4,041	0	0	0	769	44,917
	山田町	96,820	129,098	400,217	19,393	645,528	1,717	4,794	0	18,657	2,585	2,544	30,297
	岩泉町	76,743	188,870	463,798	44,524	773,935	27,868	2,975	0	0	0	0	30,843
	田野畑村	13,180	320,630	632,880	3,680	970,370	45,780	2,010	0	0	0	300	48,090
	川井村	13,582	13,757	79,995	0	107,334	2,178	0	0	1,683	430	1,910	6,201
小計	786,758	1,209,809	5,283,801	316,085	7,596,454	606,757	127,648	5,062	57,163	54,155	29,685	880,470	
北	久慈市	28,069	52,923	767,533	6,940	855,465	63,729	11	0	265	7,296	956	72,257
	二戸市	65,308	18,576	559,280	812	643,976	70,303	0	0	0	3,849	0	74,152
	普代村	2,433	604	57,715	0	60,752	0	419	0	0	5,269	1,261	6,949
	軽米町	6,117	3,265	112,172	6,578	128,132	0	868	0	0	1,044	356	2,268
	野田村	100,060	107,441	260,662	32,496	500,659	2,846	0	0	0	6,499	0	9,345
	九戸村	0	872	50,910	0	51,782	2,006	0	0	0	2,853	215	5,074
	洋野町	7,571	44,313	733,873	0	785,757	0	387	0	0	6,834	816	8,037
	一戸町	10,467	68,860	425,353	0	504,680	450	0	0	0	5,836	76	6,362
小計	220,025	296,854	2,967,498	46,826	3,531,203	139,334	1,685	0	265	39,480	3,680	184,444	
合 計	6,356,883	4,518,569	25,555,013	1,138,077	37,515,159	3,499,435	321,941	6,720	185,515	333,923	62,969	4,410,583	

第6表 年次別市町村入込推計表

H12～H21

(単位:人回)

地域	市町村名	平成12年	平成13年	平成14年	平成15年	平成16年	平成17年	平成18年	平成19年	平成20年	平成21年
盛岡・八幡平地域	盛岡市	-	-	-	-	-	-	4,510.031	4,734.954	4,723.165	4,585.907
	(旧盛岡市)	3,743.228	3,749.134	3,767.507	3,805.754	3,902.907	4,117.251	-	-	-	-
	(旧玉山村)	415.860	377.520	400.400	384.500	342.680	329.730	-	-	-	-
	八幡平市	-	-	-	-	-	3,652.207	3,420.388	3,565.672	3,408.031	3,503.378
	(旧西根町)	345.076	781.937	676.798	662.587	648.389	-	-	-	-	-
	(旧松尾村)	2,332.481	2,271.439	2,058.225	2,003.158	1,953.543	-	-	-	-	-
	(旧安代町)	1,486.467	1,411.071	1,224.960	1,184.902	1,132.806	-	-	-	-	-
	雲石町	2,780.047	2,782.893	2,713.170	2,930.222	2,813.464	2,926.981	2,918.163	2,860.252	2,657.694	2,431.114
	葛巻町	343.516	457.160	460.938	457.474	476.685	458.432	479.097	493.807	525.572	549.927
	岩手町	133.164	154.155	175.551	172.557	289.745	284.018	282.146	289.070	293.173	295.877
	滝沢村	202.452	222.739	212.036	203.762	163.876	164.542	145.117	195.905	195.738	215.098
	紫波町	560.054	545.175	756.300	855.452	724.908	686.713	672.738	704.431	671.156	698.731
	矢巾町	292.822	300.344	316.718	340.134	338.054	279.381	328.368	318.515	336.360	318.617
	小計	12,635.167	13,053.567	12,762.603	13,000.502	12,787.057	12,899.255	12,756.048	13,162.606	12,810.889	12,598.649
北上川流域地域	花巻市	-	-	-	-	-	-	2,917.619	2,815.260	2,655.072	2,535.162
	(旧花巻市)	2,523.926	2,562.977	2,504.977	2,340.469	2,248.914	2,237.744	-	-	-	-
	(旧大迫町)	124.725	150.258	142.687	144.946	147.713	152.631	-	-	-	-
	(旧石鳥谷町)	278.378	294.786	297.738	281.911	279.232	302.039	-	-	-	-
	(旧東和町)	349.139	354.556	403.162	421.613	380.427	362.556	-	-	-	-
	北上市	1,660.855	1,797.696	1,740.498	1,799.247	1,881.441	1,956.712	1,873.740	1,803.219	1,638.244	1,617.782
	西和賀町	-	-	-	-	-	597.064	549.512	526.836	518.525	521.638
	(旧湯田町)	538.765	628.115	604.419	597.687	546.515	-	-	-	-	-
	(旧沢内村)	179.371	178.836	113.125	92.092	108.433	-	-	-	-	-
	奥州市	-	-	-	-	-	-	2,841.881	2,815.718	2,610.538	2,580.944
	(旧水沢市)	1,498.367	1,700.911	1,183.212	1,075.046	1,083.031	888.021	-	-	-	-
	(旧江刺市)	664.809	579.220	675.087	647.695	680.825	759.262	-	-	-	-
	(旧前沢町)	360.155	365.953	364.687	374.888	431.259	454.109	-	-	-	-
	(旧胆沢町)	283.240	322.385	301.488	306.217	291.021	272.384	-	-	-	-
	(旧衣川村)	442.431	426.072	403.428	431.036	416.433	421.655	-	-	-	-
	金ヶ崎町	203.730	219.348	255.257	264.430	260.130	269.454	334.680	380.198	398.753	384.012
	一関市	-	-	-	-	-	2,298.995	1,965.122	1,988.703	1,657.947	1,717.408
	(旧一関市)	1,159.747	1,131.121	1,266.767	1,298.697	1,233.260	-	-	-	-	-
	(旧花泉町)	118.241	96.290	107.745	98.600	79.750	-	-	-	-	-
	(旧大東町)	88.433	109.906	93.298	92.354	96.531	-	-	-	-	-
	(旧千蔵町)	84.200	107.916	102.485	68.360	72.250	-	-	-	-	-
	(旧東山町)	284.745	270.173	249.498	232.487	236.889	-	-	-	-	-
	(旧室根村)	158.924	160.181	164.146	121.450	121.250	-	-	-	-	-
	(旧川崎村)	97.188	96.343	14.812	202.992	253.707	-	-	-	-	-
平泉町	1,700.050	1,630.600	1,625.300	1,650.200	1,671.000	2,208.500	1,877.300	2,051.700	1,968.100	2,076.600	
藤沢町	122.071	152.054	209.703	156.618	146.933	192.163	201.435	187.860	335.263	329.912	
小計	12,921.490	13,335.697	12,823.519	12,699.035	12,666.944	13,373.289	12,561.289	12,569.494	11,782.442	11,763.458	
遠海岸南部地域	大船渡市	1,297.341	1,226.551	1,296.235	1,171.884	1,131.235	1,106.191	1,095.436	1,051.872	1,021.626	1,012.931
	(旧三陸町)	204.680	-	-	-	-	-	-	-	-	-
	陸前高田市	1,746.431	1,497.746	1,522.507	1,092.653	1,579.467	1,344.884	1,231.410	1,306.009	1,204.831	1,305.076
	住田町	11,595	10,272	11,939	7,171	8,198	47,949	29,476	30,733	36,509	31,257
	遠野市	-	-	-	-	-	1,922.867	1,921.199	2,089.503	1,942.251	1,984.825
	(旧遠野市)	1,435.087	1,504.788	1,733.040	1,621.441	1,685.736	-	-	-	-	-
	(旧宮守村)	366.306	377.168	434.658	422.578	400.340	-	-	-	-	-
	釜石市	1,107.311	977.875	930.764	892.083	899.505	811,085	936.091	1,107,719	920,542	998,221
	大槌町	208.006	142.417	172.232	153.621	214.568	209.457	206.237	217.903	185.808	160.442
	小計	6,376.757	5,736.817	6,101,375	5,361,431	5,919,049	5,442,433	5,419,849	5,803,739	5,311,567	5,492,752
陸中海岸中部地域	宮古市	-	-	-	-	-	1,741.134	1,694.710	1,652.753	1,458.132	1,591.360
	(旧宮古市)	1,136.990	1,157.210	1,046.090	1,044.494	1,074.013	-	-	-	-	-
	(旧田老町)	703.983	682.766	661.220	655.258	597.160	-	-	-	-	-
	(旧新里村)	255.654	257.531	250.058	234.042	220.664	-	-	-	-	-
	山田町	524.657	511.789	500.516	452.412	506.010	455.937	394.417	577.925	611.281	645.528
	岩泉町	665.958	662.682	690.637	657.262	659.683	629.014	595.372	680.057	663.245	773.935
	田野畑村	755.590	775.734	822.274	872.020	911.095	917.375	934.906	997.176	931.840	1,010.940
	川井村	112.187	111.782	111.546	102.383	80.093	83.313	112.680	117.804	105.642	107.334
	小計	4,155.019	4,159.494	4,082.341	4,017.871	4,048.718	3,826.773	3,732.085	4,025.715	3,770.140	4,129.097
	県北・陸中海岸北部地域	久慈市	-	-	-	-	-	-	663.135	725.921	865.259
(旧久慈市)		600.955	565.265	534.705	506.229	551.485	532.541	-	-	-	-
(旧山形村)		98.368	110.718	105.130	99.385	116.790	129.005	-	-	-	-
普代村		541.237	491.413	482.816	445.231	77.647	76.477	72.391	66.260	57.388	60.752
洋野町		-	-	-	-	-	-	851,779	777,608	772,704	785,757
(旧種市町)		80.209	76.847	71.999	74.674	502.038	484.747	-	-	-	-
(旧大野村)		364.691	353.143	371.118	378.721	417.055	415.360	-	-	-	-
野田村		249.239	240.080	249.494	227.042	564.810	526.876	499.559	480.845	489.937	500.659
二戸市		-	-	-	-	-	-	701,599	699,265	634,928	643,976
(旧二戸市)		290.969	297.723	298.001	283.193	578.464	584.656	-	-	-	-
(旧浄法寺町)		69.286	87.300	111.371	132.787	123.242	116.209	-	-	-	-
軽米町		202.383	239.769	217.217	155.465	164.182	122.463	146.561	134.499	128.446	128.132
九戸村		40.869	64.694	75.513	63.728	51.171	55.406	52.511	45.440	50.866	51.782
一戸町		444.705	442.621	423.593	678.328	594.965	545.593	504.154	508.437	490.797	504.680
小計	2,982.911	2,969.573	2,940.957	3,044.783	3,741.849	3,589.333	3,491.689	3,438.275	3,490.325	3,531.203	
合計	39,071.344	39,255.148	38,710.795	38,123.622	39,163.617	39,131.083	37,960.960	38,999.829	37,165.363	37,515.159	

第7表 発地別日帰宿泊別観光地入込推計表

H21.1～H21.12

(単位：人回)

		県内			県外			計		
		日帰	宿泊	計	日帰	宿泊	計	日帰	宿泊	計
中央	盛岡市街地	1,898,577	69,714	1,968,291	1,265,715	395,043	1,660,758	3,164,292	464,757	3,629,049
	繋温泉	124,770	166,730	291,500	31,084	166,730	197,814	155,854	333,460	489,314
	啄木遺跡	129,807	3,018	132,825	47,814	1,342	49,156	177,621	4,360	181,981
	小岩井	383,038	315	383,353	413,614	2,247	415,861	796,652	2,562	799,214
	長山(網張)	361,622	47,453	409,075	55,407	46,560	101,967	417,029	94,013	511,042
	鷺宿	229,508	98,815	328,323	127,390	148,642	276,032	356,898	247,457	604,355
	西根(高倉山)	57,699	15,166	72,865	23,461	104,208	127,669	81,160	119,374	200,534
	岩手山	132,661	6,904	139,565	18,186	1,753	19,939	150,847	8,657	159,504
	八幡平・藤七地区	419,724	186	419,910	850,874	4,428	855,302	1,270,598	4,614	1,275,212
	東八幡平地区	285,954	61,079	347,033	127,454	108,727	236,181	413,408	169,806	583,214
	安比高原	258,696	45,809	304,505	293,858	236,717	530,575	552,554	282,526	835,080
	その他	2,651,802	115,605	2,767,407	458,824	103,919	562,743	3,110,626	219,524	3,330,150
小計	6,933,858	630,794	7,564,652	3,713,681	1,320,316	5,033,997	10,647,539	1,951,110	12,598,649	
南	花巻温泉	106,252	81,722	187,974	27,081	174,809	201,890	133,333	256,531	389,864
	鉛温泉	24,640	37,724	62,364	16,694	65,898	82,592	41,334	103,622	144,956
	志戸平温泉	19,882	66,655	86,537	5,738	108,770	114,508	25,620	175,425	201,045
	宮沢賢治遺跡	93,205	0	93,205	157,081	0	157,081	250,286	0	250,286
	展勝地	557,964	7,750	565,714	139,491	69,745	209,236	697,455	77,495	774,950
	遠野盆地	592,553	23,812	616,365	888,832	35,716	924,548	1,481,385	59,528	1,540,913
	旧水沢市内	786,207	15,522	801,729	161,375	14,117	175,492	947,582	29,639	977,221
	須川・栗駒	28,555	3,088	31,643	20,639	6,367	27,006	49,194	9,455	58,649
	巖美溪	281,695	29,476	311,171	506,842	60,746	567,588	788,537	90,222	878,759
	平泉	351,510	7,805	359,315	1,700,391	16,894	1,717,285	2,051,901	24,699	2,076,600
	狛鼻溪	87,932	674	88,606	107,458	838	108,296	195,390	1,512	196,902
	その他	3,764,770	294,555	4,059,325	1,926,938	271,876	2,198,814	5,691,707	566,431	6,258,138
小計	6,695,164	568,783	7,263,947	5,658,560	825,776	6,484,336	12,353,724	1,394,559	13,748,283	
沿岸	浄土ヶ浜	445,161	120,122	565,283	350,408	94,552	444,960	795,569	214,674	1,010,243
	三王真崎	233,115	7,956	241,071	85,948	11,812	97,760	319,063	19,768	338,831
	碇石海岸	157,200	64,887	222,087	158,481	129,985	288,466	315,681	194,872	510,553
	高田松原	622,375	33,557	655,932	358,315	27,824	386,139	980,690	61,381	1,042,071
	広田半島	78,210	3,845	82,055	49,445	7,807	57,252	127,655	11,652	139,307
	鎌崎	61,131	3,648	64,779	24,849	2,922	27,771	85,980	6,570	92,550
	船越	425,076	21,362	446,438	46,102	4,016	50,118	471,177	25,378	496,555
	龍泉洞	185,640	5,783	191,423	185,036	22,252	207,288	370,676	28,035	398,711
	北山崎	225,240	490	225,730	345,740	670	346,410	570,980	1,160	572,140
	その他	1,855,721	105,446	1,961,167	863,362	211,534	1,074,896	2,719,083	316,980	3,036,063
小計	4,288,868	367,096	4,655,964	2,467,686	513,374	2,981,059	6,756,554	880,470	7,637,024	
北	久慈海岸	104,280	2,524	106,804	69,428	2,591	72,019	173,708	5,115	178,823
	黒崎	12,618	1,603	14,221	18,925	4,829	23,754	31,543	6,432	37,975
	平庭高原	92,656	1,739	94,395	41,336	3,588	44,924	133,992	5,327	139,319
	金田一温泉	70,741	17,702	88,443	47,754	17,787	65,541	118,495	35,489	153,984
	その他	1,650,779	62,550	1,713,329	1,238,242	69,531	1,307,773	2,889,021	132,081	3,021,102
小計	1,931,074	86,118	2,017,192	1,415,685	98,326	1,514,011	3,346,759	184,444	3,531,203	
合	計	19,848,964	1,652,791	21,501,755	13,255,612	2,757,792	16,013,403	33,104,576	4,410,583	37,515,159
陸中海岸国立公園	2,995,826	295,197	3,291,023	2,121,421	394,038	2,515,459	5,117,246	689,235	5,806,481	
(十和田)八幡平国立公園	1,104,080	65,798	1,169,878	988,394	70,084	1,058,478	2,092,474	135,882	2,228,356	
栗駒国定公園	246,934	18,336	265,270	32,309	22,594	54,903	279,243	40,930	320,173	
早池峰国定公園	68,859	3,034	71,893	37,265	2,098	39,363	106,124	5,132	111,256	
外山早坂高原県立自然公園	250,201	1,397	251,598	134,366	938	135,304	384,567	2,335	386,902	
久慈平庭県立自然公園	485,514	7,454	492,968	186,351	9,927	196,278	671,865	17,381	689,246	
花巻温泉郷県立自然公園	197,363	293,967	491,330	61,123	462,688	523,811	258,486	756,655	1,015,141	
湯田温泉峡県立自然公園	11,906	21,489	33,395	3,976	20,900	24,876	15,882	42,389	58,271	
折爪馬仙峡県立自然公園	66,514	4,119	70,633	47,853	4,251	52,104	114,367	8,370	122,737	
五葉山県立自然公園	23,199	6,877	30,076	16,375	13,497	29,872	39,574	20,374	59,948	
室根高原県立自然公園	52,511	680	53,191	37,349	1,325	38,674	89,860	2,005	91,865	

第8表 月別観光地入込推計表

H21.1～H21.12

(単位:人回)

地域	観光地名	1月	2月	3月	4月	5月	6月	7月	8月	9月	10月	11月	12月	合計
中央	盛岡市街地	274,742	269,715	301,705	296,293	285,281	281,597	346,123	339,526	320,342	325,928	289,461	298,336	3,629,049
	繋温泉	30,762	31,173	30,710	31,059	49,525	44,415	38,456	64,237	46,347	50,477	37,968	34,185	489,314
	啄木遺跡	15,397	11,994	14,411	11,296	20,570	19,515	15,452	16,214	17,013	14,962	12,324	12,833	181,981
	小岩井	6,339	239,033	19,148	38,424	107,332	37,271	47,308	113,306	97,606	57,119	29,636	6,692	799,214
	長山(編張)	95,091	77,923	60,452	47,087	47,483	33,288	27,965	35,242	25,595	19,399	12,940	28,577	511,042
	鶯宿	36,843	36,256	38,473	33,168	62,422	33,572	65,790	131,254	57,400	39,807	42,050	27,320	604,355
	西根(高倉山)	32,686	31,909	28,885	7,701	13,427	10,266	11,798	17,447	12,407	13,401	9,618	10,989	200,534
	岩手山	7,398	5,443	6,747	8,180	20,268	12,883	20,590	24,911	22,428	16,847	8,638	5,171	159,504
	八幡平・藤七地区	60	100	150	18,476	86,741	122,836	135,661	299,320	287,208	323,487	1,173	0	1,275,212
	東八幡平地区	46,428	44,729	30,527	24,797	93,044	63,324	65,743	76,186	33,935	61,018	23,431	20,052	583,214
	安比高原	156,603	144,554	135,499	27,001	55,233	28,391	32,383	91,132	50,630	27,771	14,572	71,311	835,080
その他	244,175	197,253	201,153	229,577	351,377	367,270	303,927	359,097	334,956	363,446	217,512	160,407	3,330,150	
小計	946,524	1,090,082	867,860	773,059	1,192,703	1,054,628	1,111,196	1,567,872	1,305,867	1,313,662	699,323	675,873	12,598,649	
南	花巻温泉	25,708	24,380	29,676	53,494	27,410	56,624	25,280	35,747	24,891	29,939	31,318	25,397	389,864
	鉛温泉	18,919	17,337	13,712	8,041	11,137	10,452	9,974	12,564	11,525	10,909	9,286	11,100	144,956
	志戸平温泉	17,164	19,164	17,365	14,878	12,846	15,334	14,954	22,493	14,754	15,401	21,825	14,867	201,045
	宮沢賢治遺跡	7,376	4,684	12,789	12,311	31,245	23,355	26,651	48,751	36,618	23,392	18,006	5,108	250,286
	展勝地	9,446	9,501	12,193	474,979	95,159	23,922	23,762	26,885	31,716	28,074	22,642	16,671	774,950
	遠野盆地	63,099	61,268	123,725	101,027	185,276	118,148	132,900	252,717	199,244	146,008	97,111	60,390	1,540,913
	旧水沢市内	210,906	37,012	35,927	138,189	67,082	76,076	64,642	125,130	77,855	77,561	36,966	29,875	977,221
	須川・栗駒	0	0	0	0	3,718	7,410	8,445	8,155	13,436	17,344	141	0	58,649
	巖美溪	38,630	33,651	42,007	47,735	99,274	87,687	98,639	137,037	104,272	104,157	54,316	31,354	878,759
	平泉	247,800	30,300	66,400	136,300	377,000	167,000	146,600	249,100	256,800	205,900	137,000	56,400	2,076,600
	狛鼻溪	3,079	3,266	3,100	7,762	33,363	21,511	14,403	31,671	24,224	34,605	17,183	2,735	196,902
その他	354,518	342,234	347,583	396,264	734,799	533,937	505,305	1,049,165	691,080	616,092	387,373	299,788	6,258,138	
小計	996,645	582,797	704,477	1,390,980	1,678,309	1,141,456	1,071,555	1,999,415	1,486,415	1,309,382	833,167	553,685	13,748,283	
沿岸	浄土ヶ浜	48,294	60,498	59,583	44,951	132,200	73,579	88,097	109,076	159,641	111,291	74,687	48,346	1,010,243
	三王真崎	5,692	2,780	3,655	17,959	24,766	25,952	48,338	55,358	51,417	36,579	39,376	26,959	338,831
	碓石海岸	5,383	3,450	10,522	43,469	67,033	86,729	97,813	107,174	60,469	14,591	8,929	4,991	510,553
	高田松原	43,425	38,869	54,037	50,388	87,927	66,493	106,289	338,709	71,739	58,133	86,435	39,627	1,042,071
	広田半島	6,998	5,062	5,677	5,999	12,020	6,512	15,200	39,611	12,037	20,789	5,302	4,100	139,307
	鎌崎	48,426	919	2,299	3,067	9,990	3,157	5,667	5,239	5,587	4,209	3,186	804	92,550
	船越	20,048	20,480	25,006	54,835	73,399	44,494	53,570	63,860	47,220	43,987	25,933	23,723	496,555
	龍泉洞	11,219	8,091	15,808	20,941	57,995	30,633	41,520	84,296	57,870	36,366	22,580	11,392	398,711
	北山崎	7,870	2,380	5,390	34,100	130,500	39,200	70,540	113,300	59,250	76,150	26,680	6,780	572,140
	その他	100,976	77,840	107,026	181,219	448,001	225,705	328,666	583,616	337,088	349,033	192,432	104,461	3,036,063
小計	298,331	220,369	289,003	456,928	1,043,831	602,454	855,700	1,500,239	862,318	751,128	485,540	271,183	7,637,024	
北	久慈海岸	6,041	3,757	9,699	11,402	22,428	10,459	35,349	39,675	15,736	8,072	11,668	4,537	178,823
	黒崎	2,509	1,599	2,169	2,186	2,307	3,190	3,921	5,196	4,390	3,941	2,949	3,618	37,975
	平庭高原	12,542	11,663	5,058	2,401	12,920	37,569	9,650	16,047	10,160	15,055	3,148	3,106	139,319
	金田一温泉	14,845	10,982	10,959	10,076	11,451	8,393	12,847	11,951	12,036	17,650	16,845	15,949	153,984
	その他	169,236	156,797	162,397	187,623	406,299	211,587	273,337	434,905	374,826	294,488	208,262	141,345	3,021,102
小計	205,173	184,798	190,282	213,688	455,405	271,198	335,104	507,774	417,148	339,206	242,872	168,555	3,531,203	
合計	2,446,673	2,078,046	2,051,622	2,834,655	4,370,248	3,069,736	3,373,555	5,575,300	4,071,748	3,713,378	2,260,902	1,669,296	37,515,159	

第9表 利用交通機関別宿泊施設別観光地入込推計表

H21.1～21.12

(単位:人回)

地域	観光地名	利用交通機関					宿泊施設						
		定路線 交通機関	貸切バス	自家用車	その他	計	ホテル 旅館	民宿 ペンション	ユース ホステル	社会教育 施設	公共の 宿泊施設	キャンプ場	計
中央 県	盛岡市街	2,913,455	29,429	686,165	0	3,629,049	450,453	0	0	4,697	9,607	0	464,757
	繋温泉	293,588	97,862	97,864	0	489,314	312,889	6,655	0	0	13,916	0	333,460
	啄木遺跡	7,537	28,574	145,870	0	181,981	0	0	0	0	4,360	0	4,360
	小岩井	44,882	89,396	664,871	65	799,214	0	2,562	0	0	0	0	2,562
	長山(網張)	8,944	25,751	465,387	10,960	511,042	9,238	5,306	0	0	79,469	0	94,013
	鶯宿	1,494	85,933	411,751	105,177	604,355	223,192	3,598	0	0	20,667	0	247,457
	西根(高倉山)	70,993	15,047	106,691	7,803	200,534	111,625	7,749	0	0	0	0	119,374
	岩手山	0	6,479	151,547	1,478	159,504	0	0	0	0	0	8,657	8,657
	八幡平・藤七地区	79,648	305,727	879,763	10,074	1,275,212	4,584	0	30	0	0	0	4,614
	東八幡平	45,946	97,735	432,865	6,668	583,214	141,078	28,713	0	0	0	15	169,806
	安比高原	37,366	23,622	774,092	0	835,080	192,515	84,547	0	0	5,464	0	282,526
	その他	114,937	428,395	2,760,669	36,149	3,330,150	105,444	2,717	0	92,705	12,535	6,123	219,524
	小計	3,618,790	1,233,950	7,577,535	178,374	12,598,649	1,551,018	141,847	30	97,402	146,018	14,795	1,951,110
南 県	花巻温泉	27,292	89,668	253,412	19,492	389,864	256,531	0	0	0	0	0	256,531
	鉛温泉	13,047	63,780	62,332	5,797	144,956	103,622	0	0	0	0	0	103,622
	志戸平温泉	8,043	36,190	154,805	2,007	201,045	175,425	0	0	0	0	0	175,425
	宮沢賢治遺跡	25,030	50,057	162,686	12,513	250,286	0	0	0	0	0	0	0
	展勝地	7,750	30,998	697,456	38,746	774,950	61,996	15,499	0	0	0	0	77,495
	遠野盆地	385,229	616,365	539,319	0	1,540,913	43,652	10,258	1,611	0	4,007	0	59,528
	旧水沢市内	77,013	48,955	736,757	114,496	977,221	29,639	0	0	0	0	0	29,639
	須川・栗駒	562	4,199	53,614	274	58,649	9,445	0	0	0	0	10	9,455
	巖美溪	5,336	7,700	865,723	0	878,759	52,139	754	0	0	37,329	0	90,222
	平泉	822,000	165,900	1,086,300	2,400	2,076,600	24,592	0	0	0	0	107	24,699
	狛鼻溪	39,381	49,228	78,760	29,533	196,902	1,512	0	0	0	0	0	1,512
その他	226,674	624,916	5,035,014	371,534	6,258,138	443,773	24,250	17	30,685	52,934	14,692	566,431	
小計	1,637,357	1,787,956	9,726,178	596,792	13,748,283	1,202,326	50,761	1,628	30,685	94,270	14,809	1,394,559	
沿 岸 県	浄土ヶ浜	206,299	180,033	611,655	12,256	1,010,243	156,672	29,948	4,853	0	21,407	1,794	214,674
	三王真崎	7,621	41,597	289,613	0	338,831	14,581	4,640	0	0	547	19,768	
	碯石海岸	28,146	83,885	392,368	6,154	510,553	134,661	50,188	0	0	1,418	8,605	194,872
	高田松原	146,525	64,895	694,711	135,940	1,042,071	19,039	5,449	209	36,684	0	61,381	
	広田半島	20,858	0	92,866	25,583	139,307	0	957	0	0	0	10,695	11,652
	鎌崎	12,026	11,101	64,779	4,644	92,550	5,908	662	0	0	0	0	6,570
	船越	74,479	99,307	307,858	14,911	496,555	0	1,592	0	18,657	2,585	2,544	25,378
	龍泉洞	33,373	80,627	274,661	10,050	398,711	26,796	1,239	0	0	0	0	28,035
	北山崎	6,820	191,250	372,130	1,940	572,140	960	200	0	0	0	0	1,160
	その他	250,611	457,114	2,183,160	104,607	3,036,063	248,140	32,773	0	1,822	28,745	5,500	316,980
小計	786,758	1,209,809	5,283,801	316,085	7,637,024	606,757	127,648	5,062	57,163	54,155	29,685	880,470	
北 県	久慈海岸	1,210	14,688	160,752	2,173	178,823	4,619	11	0	0	0	485	5,115
	黒崎	1,520	374	36,081	0	37,975	0	419	0	0	5,269	744	6,432
	平庭高原	2,840	11,880	124,599	0	139,319	0	0	0	0	5,319	8	5,327
	金田一温泉	8,718	3,466	141,800	0	153,984	35,489	0	0	0	0	0	35,489
	その他	205,737	266,446	2,504,266	44,653	3,021,102	99,226	1,255	0	265	28,892	2,443	132,081
小計	220,025	296,854	2,967,498	46,826	3,531,203	139,334	1,685	0	265	39,480	3,680	184,444	
合計	6,262,930	4,518,569	25,555,013	1,138,077	37,515,159	3,499,435	321,941	6,720	185,515	333,923	62,969	4,410,583	

第10表 年次別観光地入込推計表

H12～H21

(単位:人回)

地域	観光地名	平成12年	平成13年	平成14年	平成15年	平成16年	平成17年	平成18年	平成19年	平成20年	平成21年
盛岡・八幡平	盛岡市街	2,977,214	3,009,824	3,008,416	3,058,442	3,209,435	3,440,715	3,468,169	3,650,944	3,699,548	3,629,049
	繫温泉	617,832	589,326	614,094	609,500	556,124	543,724	538,443	573,742	480,722	489,314
	小岩井	928,122	965,289	898,698	874,942	810,449	840,878	881,752	820,490	787,331	799,214
	長山(網張)	402,200	390,708	470,225	524,518	527,301	593,725	556,937	615,630	584,329	511,042
	鶯宿	820,439	818,030	809,854	861,200	837,903	840,867	839,651	801,089	684,998	604,355
	西根(高倉山)	514,380	474,467	425,358	418,229	380,629	367,688	326,662	299,848	289,204	200,534
	岩手山	233,458	282,277	212,867	202,401	178,478	158,152	158,931	169,767	162,537	159,504
	八幡平・藤七地区	1,179,069	1,159,626	1,076,587	1,068,693	1,040,827	1,036,002	1,071,714	1,157,475	1,089,734	1,275,212
	東八幡平地区	714,725	694,314	608,206	569,224	567,512	534,895	540,307	554,278	520,826	583,214
	啄木遺跡	260,500	231,800	255,100	241,100	221,240	206,200	204,250	198,620	225,569	181,981
	安比高原	1,352,565	1,271,116	1,090,934	1,044,755	991,272	955,863	883,237	910,948	910,910	835,080
	その他	2,634,663	3,166,790	3,292,264	3,527,498	3,465,887	3,380,546	3,285,995	3,409,775	3,530,092	3,330,150
小計	12,635,167	13,053,567	12,762,603	13,000,502	12,787,057	12,899,255	12,756,048	13,162,606	12,810,889	12,598,649	
北上川流域	花巻温泉	659,541	591,734	530,418	436,628	507,508	487,737	469,301	452,520	432,947	389,864
	鉛温泉	156,797	162,505	160,250	166,673	153,467	160,913	167,237	160,059	149,712	144,956
	志戸平温泉	286,675	287,597	285,749	293,735	277,348	327,953	234,717	226,041	204,462	201,045
	宮沢賢治遺跡	323,263	325,943	353,128	423,413	371,143	364,057	356,683	309,342	321,507	250,286
	展勝地	708,190	806,913	745,945	797,466	836,782	846,242	851,267	832,877	742,820	774,950
	旧水沢市内	1,498,367	1,700,911	1,183,212	1,075,046	1,083,031	888,021	1,025,567	1,061,719	1,001,303	977,221
	須川・栗駒	283,528	282,195	300,822	307,851	278,313	319,391	279,601	274,591	46,524	58,649
	巖美溪	876,219	848,926	965,945	990,846	954,947	1,112,224	884,552	893,947	841,286	878,759
	平泉	1,700,050	1,630,600	1,625,300	1,650,200	1,671,000	2,208,500	1,877,300	2,051,700	1,968,100	2,076,600
	猊鼻溪	249,118	236,586	220,364	202,924	207,241	233,244	234,278	229,224	160,563	196,902
	その他	6,179,742	6,461,787	6,452,386	6,354,253	6,326,164	6,425,007	6,180,786	6,077,474	5,913,218	5,814,226
	小計	12,921,490	13,335,697	12,823,519	12,699,035	12,666,944	13,373,289	12,561,289	12,569,494	11,782,442	11,763,458
陸中海岸南部・遠野	碓石海岸	951,043	732,456	705,661	621,799	590,757	570,542	566,577	509,908	513,050	510,553
	高田松原	1,189,623	1,047,397	1,038,684	807,625	1,252,958	1,138,755	1,031,068	1,013,770	932,863	1,042,071
	広田半島	442,990	312,020	352,507	176,179	282,269	162,472	153,628	182,945	153,852	139,307
	遠野盆地	1,409,663	1,486,697	1,715,279	1,604,839	1,670,214	1,523,781	1,515,429	1,687,514	1,519,773	1,540,913
	鎌崎	121,798	132,450	125,629	114,976	117,480	93,879	97,016	118,986	92,907	92,550
	その他	2,261,640	2,025,797	2,163,615	2,036,013	2,005,371	1,953,004	2,056,131	2,290,616	2,099,122	2,167,358
小計	6,376,757	5,736,817	6,101,375	5,361,431	5,919,049	5,442,433	5,419,849	5,803,739	5,311,567	5,492,752	
陸中海岸中部	浄土ヶ浜	1,129,100	1,149,600	1,038,100	1,036,750	1,066,390	986,857	974,620	975,931	823,328	1,010,243
	三王真崎	585,075	582,834	561,809	554,293	512,163	469,745	434,627	398,961	369,350	338,831
	船越	362,645	349,147	337,420	291,800	312,749	276,792	257,159	445,080	471,744	496,555
	龍泉洞	380,273	359,917	353,383	338,729	340,112	325,203	307,290	357,838	347,751	398,711
	北山崎	389,381	400,170	422,340	463,290	494,025	499,555	514,674	558,583	525,580	572,140
	その他	1,308,545	1,317,826	1,369,289	1,333,009	1,323,279	1,268,621	1,243,715	1,289,322	1,232,387	1,312,617
小計	4,155,019	4,159,494	4,082,341	4,017,871	4,048,718	3,826,773	3,732,085	4,025,715	3,770,140	4,129,097	
県北・陸中海岸北部	久慈海岸	212,794	194,997	183,140	168,374	171,943	166,697	161,700	159,306	178,420	178,823
	黒崎	230,643	213,501	211,955	193,989	43,496	43,740	47,776	47,427	39,615	37,975
	平庭高原	98,368	110,718	105,130	99,385	84,470	92,077	77,525	95,605	124,680	139,319
	金田一温泉	175,196	184,392	187,348	170,820	190,936	192,840	172,385	180,529	159,200	153,984
	その他	2,265,910	2,265,965	2,253,384	2,412,215	3,251,004	3,093,979	3,032,303	2,955,408	2,988,410	3,021,102
	小計	2,982,911	2,969,573	2,940,957	3,044,783	3,741,849	3,589,333	3,491,689	3,438,275	3,490,325	3,531,203
合計	39,071,344	39,255,148	38,710,795	38,123,622	39,163,617	39,131,083	37,960,960	38,999,829	37,165,363	37,515,159	
再掲	陸中海岸国立公園	7,089,338	6,443,595	6,376,415	5,746,783	6,350,633	5,841,408	5,636,538	5,806,328	5,442,984	5,806,481
	(十和田)八幡平国立公園	2,008,533	2,033,672	1,930,296	2,080,055	2,049,533	2,074,909	2,088,030	2,265,188	2,128,918	2,228,356
	栗駒国立公園	610,333	649,221	646,443	658,109	608,603	628,632	589,086	573,711	299,365	320,173
	早池峰国立公園	157,808	142,579	133,772	126,077	133,224	122,670	118,791	121,550	111,103	111,256
	外山甲斐高原国立自然公園	338,342	333,705	347,926	331,077	310,379	305,485	299,245	331,247	337,392	386,902
	久慈平庭国立自然公園	502,610	627,038	623,464	610,836	561,155	550,509	556,622	589,412	650,252	689,246
	花巻温泉郷国立自然公園	1,345,230	1,290,878	1,230,206	1,147,422	1,194,162	1,231,413	1,152,121	1,128,150	1,036,240	1,015,141
	湯田温泉峡国立自然公園	113,897	104,890	93,867	89,252	77,376	77,336	71,359	68,681	63,652	58,271
	折爪馬仙峡国立自然公園	115,773	113,331	110,653	112,373	124,228	127,106	147,161	141,606	117,041	122,731
	五葉山国立自然公園	116,898	90,875	86,708	78,550	77,749	74,756	69,476	60,671	58,487	59,948
室根高原国立自然公園	197,716	211,119	210,141	164,625	165,905	218,661	163,221	103,550	98,765	91,865	

第11表 主な祭り・行催事への入込状況

H21.1～H21.12

No.1
(単位:人/%)

地域	祭り・行催事名称	市町村名	開催月日	入込客数	前年入込客数	対前年比	備 考
県 央	第1回まちなか雪合戦	葛巻町	1月25日	800	-	皆増	
	紫波冬まつり	紫波町	1月26日～27日	5,000	4,000	25.0	イベントを増やした
	岩手雪まつり	雫石町	1月31日～2月8日	231,000	302,000	23.5	前年度と比較して、今年度は休日が1日減ったため
	雪あかり	盛岡市	2月2日～7日	30,725	36,996	17.0	降雪量が少なく規模が縮小されたため
	第20回高原の夕べ 森のワインパーティー	葛巻町	2月6日	104	137	24.1	
	まんぶくそばフェスタ	岩手町	2月21日～22日	3,000	4,500	33.3	前日の大雪、また予算縮減により、ステージ部門の内容を変えたため
	徳丹城桜まつり	矢巾町	4月18日～19日	5,000	4,500	11.1	イベント内容について子供たち主体の出演を増やした。また、天候に恵まれた
	紫波城山桜まつり	紫波町	4月25日～5月6日	2,100	2,200	4.5	
	北緯40度子供まつり	岩手町	5月5日	3,000	2,500	20.0	第10回の節目となる開催で、天候にも恵まれたため
	姫神山山開き	盛岡市	5月17日	200	800	75.0	悪天候による参加者の減少
	平庭高原つつじまつり	葛巻町	6月13日～14日	24,500	15,121	62.0	全国闘牛サミット開催
	くずまき高原牧場まつり	葛巻町	6月13日～14日	30,000	30,000	0.0	
	郷土芸能と食の匠フェスタ	葛巻町	6月14日～15日	1,500	1,600	6.3	
	チャグチャグ馬コまつり	滝沢村	6月8日	14,000	13,000	7.7	
	チャグチャグ馬コ	盛岡市	6月13日	150,000	127,000	18.1	前年度はチャグチャグ馬コ当日に地震があり、その影響が増減の差として出ている
	矢巾町夏まつり	矢巾町	7月19日	0	12,000	-	雨天中止
	盛岡さんさ踊り	盛岡市	8月1日～4日	1,232,000	1,161,000	6.1	
	まちなかサマーフェスタ&ビールまつり	葛巻町	8月1日	2,000	1,300	53.8	
	村制120周年記念事業 チャグチャグ馬コの里ホースフェスティバル	滝沢村	8月2日	10,000	-	皆増	
	紫波夏まつり	紫波町	8月9日	7,000	10,000	30.0	天候が悪かったため
	盛岡花火の祭典	盛岡市	8月8日	110,000	100,000	10.1	当日の天候、高速道路料金の値下げ等が若干の入込増につながった
	玉山区夏まつり	盛岡市	8月8日	2,500	3,000	16.7	盛岡花火の祭典と日程が重なったことが要因
	岩手町夏まつり	岩手町	8月14日	8,000	5,000	60.0	天候による来場者増
	八幡平市夏まつり	八幡平市	8月15日	10,000	7,000	42.9	天候に恵まれたため
	雫石よしゃれ祭	雫石町	8月15日	5,500	5,200	5.8	
	くずまき夏まつり	葛巻町	8月16日	2,000	1,500	33.3	
	イーハトーブトライアル	岩手町	8月30日	500	500	0.0	
	いわて夏まつりin小岩井	雫石町	9月5日	8,000	3,500	128.6	前年度は雨天の為大幅な減となり本年度は好天でに恵まれ祭り自体の認知度が高まった
	日詰まつり	紫波町	9月4日～6日	3,000	3,000	0.0	
	啄木の里ふれあいマラソン	盛岡市	9月6日	1,964	1,723	14.0	
盛岡秋祭り・山車	盛岡市	9月14日～16日	10,600	22,000	51.8	15日に行われた大絵巻パレードが悪天候に見舞われたため	

地域	祭り・行催事名称	市町村名	開催月日	入込客数	前年入込客数	対前年比	備考
県 央	八幡平大集合フェスタ	八幡平市	9月20日～22日	23,200	-	皆増	
	くずまき秋まつり	葛巻町	9月21日～22日	1,300	1,000	30.0	
	川口秋まつり	岩手町		-	-	0.0	休止中
	紫波フルーツの里まつり	紫波町	9月23日	7,000	9,059	22.7	天候が悪かったため
	岩洞湖まつり	盛岡市	9月20日	2000	1,200	66.7	シルバーウィークと重なったため
	岩手山麓工房まつり	滝沢村	10月2日～4日	6,075	5,500	10.5	好天に恵まれる
	八幡平山賊まつり	八幡平市	10月10日～12日	35,200	37,534	6.2	3日間晴天と紅葉の時期が重なったため
	岩手町秋まつり	岩手町	10月2日～4日	37,000	43,000	14.0	天候不順による減
	新そばまつり & 第2回全国薪積み選手権大会	葛巻町	10月11日	1,300	1,200	8.3	
	平庭高原もみじまつり	葛巻町	10月11日	2,034	1,696	19.9	
	紫波町産業まつり	紫波町	10月17日～18日	24,000	30,434	21.1	景気低迷によるものと考えられる
	雫石産業まつり	雫石町	10月17日～18日	19,000	18,000	5.6	
	くずまき町民まつり	葛巻町	10月24日～25日	6,730	4,904	37.2	
	岩手町産業まつり	岩手町	10月31日～11月1日	6,000	6,000	0.0	
	矢巾町秋まつり	矢巾町	11月1日～2日	23,000	25,000	8.0	天候に左右されたため
	岩手町芸術祭	岩手町	11月8日～15日	1,388	1,429	2.9	
	岩手町郷土芸能発表会	岩手町	11月22日	850	900	5.6	
	しずくいし軽トラック市	雫石町	5月3日、6月7日	5,900	6,100	3.3	
	しずくいし軽トラック市	雫石町	7/12,8/2,9/6,20	10,400	8,400	23.8	新企画の実施などの誘客効果があった。イベント自体の認知度の高まった
	しずくいし軽トラック市	雫石町	10/4,11/1	5,500	5,500	0.0	
県 南	早池峰大償神楽舞初め	花巻市 大迫	1月2日	250	250	0.0	
	早池峰岳神楽舞初め	花巻市 大迫	1月3日	250	250	0.0	
	伊手熊野神社蘇民祭	奥州市 江刺区	1月17日	2,000	2,000	0.0	
	黒石寺 蘇民祭	奥州市 水沢区	2月1日～2日	5,000	4,000	25.0	PRボスターが報道機関に取り上げられたこと及び天候に恵まれたことによる
	五大蘇民祭	花巻市	2月12日～13日	600	600	0.0	
	全国犬ぞりフェスティバルinかねがさき	金ケ崎町	-	-	2,000	皆減	雪不足のため中止
	全日本農はだてのつどい	奥州市 胆沢区	2月14日	10,000	10,000	0.0	
	わんこそば全日本大会	花巻市	2月11日	3,000	3,000	0.0	
	たろし滝測定会	花巻市	2月11日	300	300	0.0	
	一関市大東大原水かけ祭り	一関市 大東町	2月11日	25,000	34,000	26.5	前年は350年記念祭かつ連休に重なったが、H21は例年通りの人手に落ち着いたため
	奥州胆沢民劇場	奥州市 胆沢区	2月22日	1,431	1,439	0.6	
	越路スキー場お客様感謝祭	奥州市 江刺区	2月15日	600	800	25.0	イベント内容を変更しての開催だったため

地域	祭り・行催事名称	市町村名	開催月日	入込客数	前年入込客数	対前年比	備 考
県 南	岩手・大迫宿場の雛まつり	花巻市 大迫	2月20日～3月3日	4,988	5,236	4.7	
	いさわ伝承芸能まつり	奥州市 胆沢区	3月20日	450	500	10.0	
	羽田町火防災	奥州市 水沢区	3月29日	3,500	3,500	0.0	
	水沢公園花まつり	奥州市 水沢区	4月10日～5月14日	22,500	26,000	13.5	満開時期に降雨に見舞われたため
	北上展勝地さくらまつり	北上市	4月18日～5月5日	493,408	501,459	1.6	
	桜の回廊ライトアップ	奥州市 胆沢区	4月20日～29日	2,400	2,000	20.0	
	さくらまつり	奥州市 胆沢区	4月25日	2,400	2,000	20.0	
	花巻温泉さくらまつり	花巻市	4月18日～5月6日	30,000	30,000	0.0	
	奥州前沢春まつり	奥州市 前沢区	4月19日	15,000	15,000	0.0	
	お物見公園桜まつり	奥州市 前沢区	4月12日	1,600	1,500	6.7	
	日高日防祭	奥州市 水沢区	4月28日～29日	99,000	99,000	0.0	
	春の花きセンターまつり	金ヶ崎町	4月25日	6,500	7,500	13.3	
	ぼたん・しゃくやく祭り	一関市 花泉町	4月29日～6月7日	19,546	16,720	16.9	天候が良かったため
	毘沙門まつり	花巻市 東和	5月3日～5日	16,000	16,000	0.0	
	春の藤原まつり	平泉町	5月1日～5日	333,000	306,000	8.8	天候良好、ETC効果
	子供騎馬武者行列	奥州市 水沢区	5月3日	2,500	3,500	28.6	行列コースを従来のコースに戻したため
	第36回江刺甚句まつり	奥州市 江刺区	5月3日～4日	110,000	120,000	8.3	
	室根山つつじまつり	一関市 室根村	5月23日～6月7日	35,300	15,300	130.7	天候が良かったため
	阿原山高原山開き	奥州市 江刺区	5月31日	500	50	900.0	前年度天候不順による
	夏油高原新緑まつり	北上市	6月6日～7日	8,000	14,000	42.9	2日間ともに雨による天候不順
	花と緑のまつり	花巻市	6月12日～14日	43,000	40,000	7.5	周知方法が良く晴天に恵まれた
	花巻温泉バラまつり	花巻市	6月7日～7月5日	24,268	25,000	2.9	6月・7月合算数字
	前沢牛まつり	奥州市 前沢区	6月7日	40,000	35,000	14.3	
	金ヶ崎マラソン	金ヶ崎町	6月7日	3,100	3,250	4.6	
	種山高原山開き	奥州市 江刺区	6月7日	1,050	2,000	47.5	前日の天候不良やイベントのため
	春の商人まつり	奥州市 水沢区	6月8日	30,000	30,000	0.0	
	早池峰山山開き	花巻市 大迫	6月21日	1,000	1,000	0.0	
	毛越寺あやめまつり	平泉町	6月20日～7月10日	46,000	45,000	2.2	
	南部杜氏の里まつり	花巻市 石鳥谷	6月19日	230	200	15.0	
	田瀬湖あやめまつり	花巻市 東和	-	-	2,000	皆減	H21は開催なし
	岩手・秋田親善登山	奥州市 胆沢区	7月5日	150	-	皆増	H20年度は岩手・宮城内陸地震により中止
	蔵まち市	奥州市 江刺区	7月4日～5日	12,000	12,000	0.0	

地域	祭り・行催事名称	市町村名	開催月日	入込客数	前年入込客数	対前年比	備 考
県 南	前沢よさこいフェスタ	奥州市 前沢区	7月5日	15,000	20,000	25.0	荒天による減少
	イーハトーブ花巻 賢治の里まつり	花巻市	-	-	1,682	皆減	H21は開催なし
	奥州市南部鉄器まつり	奥州市 水沢区	7月12日～13日	30,000	30,000	0.0	
	夫婦石観光まつり	一関市 千厩町	7月11日	700	700	0.0	
	全日本モトクロス選手権	藤沢町	7月18日～19日	11,906	8,735	36.3	好天により観光客数が増加したことによる
	千厩夏まつり	一関市 千厩町	7月25日	5,000	6,000	16.7	天候不良のため
	田瀬湖湖水まつり	花巻市 東和	7月26日～27日	20,000	23,000	13.0	家出時間に降雨による
	早池峰神社例大祭宵宮・例大祭	花巻市 大迫	7月31日～8月1日	1,500	1,500	0.0	
	イーハトーブフォーラム	花巻市	8月22日～23日	45,000	40,000	12.5	
	北上みちのく芸能まつり	北上市	8月1日～3日	332,700	347,300	4.2	
	七夕まつり	奥州市 江刺区	8月6日～7日	10,000	9,000	11.1	
	土沢七夕まつり	花巻市 東和	8月6日～7日	5,000	5,000	0.0	
	イーハトーブ音楽祭	花巻市	8月8日～9日	5,000	5,000	0.0	
	奥州水沢夏まつり	奥州市 水沢区	8月1日～7日	85,000	80,000	6.3	
	金ヶ崎夏まつり	金ヶ崎町	8月1日	5,426	4,975	9.1	
	縄文の炎・藤沢野焼祭	藤沢町	8月8日～9日	7,000	7,000	0.0	
	大原だるままつり	一関市 大東町	8月15日	5,000	5,000	0.0	
	石鳥谷夢まつり	花巻市 石鳥谷	8月15日	30,000	35,000	14.3	雨天による延期
	摺沢水晶あんどん祭り	一関市 大東町	8月13日～15日	4,000	4,000	0.0	
	あんどんまつり	花巻市 大迫	8月14日・16日	10,000	8,000	25.0	開催日の天候が良かったため
	盂蘭盆まつり	奥州市 江刺区	8月15日～16日	9,000	10,000	10.0	
	前沢夏まつり	奥州市 前沢区	8月16日	11,000	8,000	37.5	好天による増加
	蔵まち夕市感謝祭	奥州市 江刺区	9月2日	6,000	5,000	20.0	
	花巻まつり	花巻市	9月11日～13日	147,000	210,000	30.0	雨天による日程変更が影響
	石鳥谷まつり	花巻市 石鳥谷	9月8日～10日	35,000	30,000	16.7	30周年記念イベント開催
	土沢まつり	花巻市 東和	9月20日～21日	3,000	1,500	100.0	連休効果と山車1台増による
	ワインまつり	花巻市 大迫	9月20日	12,000	7,000	71.4	開催日の天候が良かったため
	賢治祭	花巻市	9月21日	1,500	700	114.3	連休効果とプログラム見直しによる
	大迫三社祭	花巻市 大迫	9月23日	1,000	1,000	0.0	
	秋の商人まつり 奥州YOSAKOI in みずさわ	奥州市 水沢区	9月20日	40,000	50,000	20.0	奥州YOSAKOI in みずさわ観覧者減による
秋の花きセンターまつり	金ヶ崎町	-	-	4,200	皆減	H21は開催なし	
早池峰ロードレース大会	花巻市	10月4日	700	650	7.7		

地域	祭り・行催事名称	市町村名	開催月日	入込客数	前年入込客数	対前年比	備 考
県 南	夏油高原紅葉まつり	北上市	10月10日～12日	24,000	26,000	7.7	
	アート@つちざわ	花巻市	10月3日～11月3日	15,000	6,600	127.3	天候に恵まれたため
	大迫町産業まつり JAまつり	花巻市	10月11日～12日	1,100	1,200	8.3	
	匠の祭典・産業まつり	一関市 千厩町	10月17日～18日	9,100	10,000	9.0	
	文化と産業まつり	奥州市 前沢区	10月17日～18日	6,000	3,000	100.0	開催時期が農繁期の合間 だったため
	とうわ産業まつり	花巻市	10月17日～18日	6,000	6,000	0.0	
	奥州市水沢産業まつり (グルメまつり)	奥州市 水沢区	10月17日～10月18日	40,000	40,000	0.0	
	みちのく千厩赤ちゃん相撲大会	一関市 千厩町	10月21日	1,500	1,500	0.0	
	第24江刺産業まつり	奥州市 江刺区	10月24日～25日	17,000	38,000	55.3	推定数から実数(駐車場等 で来客者数を計測)した結果
	いさわ生涯学習フェスティバル	奥州市 胆沢区	10月31日～11月1日	12,970	18,316	29.2	
	はやちね全国神楽祭	花巻市	10月31日～11月1日	6,000	-	皆増	ユネスコ無形文化遺産登録 記念事業
	スポニチ奥州前沢マラソン	奥州市 前沢区	11月1日	8,700	6,000	45.0	参加者増加による
	農業まつり	花巻市	10月24日～25日	50,000	8,000	525.0	天候が良かったため
	早池峰岳神楽舞納め	花巻市	12月17日	400	400	0.0	
	早池峰大償神楽舞納め	花巻市	12月20日	300	300	0.0	
	遠野どべっこ祭り	遠野市	1月31日～3月1日	1,206	767	57.2	
	遠野産業まつり	遠野市	10月13日～14日	12,000	8,900	34.8	
	遠野どべっこ祭り	遠野市	11月15日～23日	339	325	4.3	
	遠野昔ばなし祭り	遠野市	1月31日～2月1日	229	150	52.7	
	遠野町家のひなまつり	遠野市	2月1日～3月5日	36,074	32,891	9.7	PRの効果が出た
	春のザッコまつり	遠野市	5月1日～31日	1,212	2,093	42.1	場所を変更し、完全予約制とした ため、当日参加のお客様が減った と考えられる
	遠野さくらまつり	遠野市	5月3日～4日	11,000	10,000	10.0	
	東北馬力大会馬の里遠野大会	遠野市	-	-	6,000	皆減	馬の伝染病予防のため中止
	寺沢高原まつり	遠野市	-	-	1,500	皆減	馬の伝染病拡大防止のため 中止
	柏木平リバーサイドまつり	遠野市	7月26日	2,000	1,500	33.3	各種スポーツ大会を同時に 開催し、誘客を図った
	遠野七夕まつり	遠野市	7月31日～8月2日	11,000	10,700	2.8	
	遠野まぬけ節全国フェスティバル	遠野市	8月1日	5,500	4,500	22.2	昨年度雨天のため参加人数 が少なかった。
	稲荷穴まつり	遠野市	8月2日	400	500	20.0	告知不足
	遠野納涼花火まつり	遠野市	8月15日	32,000	28,000	14.3	土日に重なり帰省客を掴め た
	日本のふるさと遠野まつり	遠野市	9月19日～20日	37,000	35,000	5.7	
	躍進みやもり祭	遠野市	10月4日	1,500	1,500	0.0	
	遠野産業まつり	遠野市	10月10日～11日	10,600	12,000	11.7	経済状況に伴った入込・売上の 減ったと考えられる
遠野どべっこ祭り	遠野市	11月15日～12月6日	1,349	339	297.9	直伝(やれ)隊を行い誘客。ま た、ETC効果があったと思われる	

地域	祭り・行催事名称	市町村名	開催月日	入込客数	前年入込客数	対前年比	備 考
沿 岸	かまいし冬の味覚まつり	釜石市	1月17日～1月18日	15,000			
	「世界の楳館・碁石」つばきまつり	大船渡市	1月18日～3月22日	137,661	13,149	946.9	PRを積極的に行った結果、江町だった昨年並みの入込があった
	三鉄お祭り列車	釜石市	3月7日～3月8日	1,300			
	イベント列車きらきらみちのく号	釜石市	3月20日～3月22日	372			
	釜石さくら祭	釜石市	4月26日	8,000			3年に一度の開催
	ひょうたん島まつり	大槌町	4月28日～4月29日	3,500	2,000	75.0	来客数の増
	五葉山山開き	大船渡市	4月29日	350	500	30.0	前日の悪天候による影響
	かまいし春の味覚まつり	釜石市	5月2日～5月4日	41,000	39,000	5.1	
	碁石海岸観光まつり	大船渡市	5月4日～5月5日	45,000	38,000	18.4	ETCによる休日割引の実施による効果
	鯨山トレッキング	大槌町	5月17日	90	145	37.9	天候不順のため
	五葉山ツツジ鑑賞会	大船渡市	6月6日	—	300	0.0	前日の悪天候により中止
	新山高原まつり・大槌町植樹祭	大槌町	6月14日	2,500	1,100	127.3	来客数の増
	五葉山シャクナゲ鑑賞会	大船渡市	7月6日	500	500	0.0	
	長崎海岸ウニ・アワビまつり	大船渡市	7月12日	12,000	7,800	53.8	ETCによる効果
	かまいし夏の味覚まつりと郷土芸能まつり	釜石市	7月19日	9,500		0.0	新規イベント
	三陸・大船渡夏まつり	大船渡市	7月31日～8月1日	210,000	240,000	12.5	会場の規模縮小による入込減
	チャオチャオ陸前高田道中踊り	陸前高田市	7月25日	4,200	3,500	20.0	他の祭との競合がなく好天であったため
	大槌夏まつり	大槌町	8月1日	6,000	4,100	46.3	昨年度は降雨のため集客が鈍かった。
	あんどん七夕まつり	大船渡市	8月6日～8月7日	12,000	20,000	40.0	海フェスタによる関連イベントが無くなったため
	うごく七夕まつり	陸前高田市	8月7日	13,000	13,000	0.0	
	気仙町けんか七夕まつり	陸前高田市	8月7日	7,000	7,000	0.0	
	釜石よいさ	釜石市	8月8日	35,000	35,000	0.0	
	釜石納涼花火大会	釜石市	8月13日	35,000	35,000	0.0	
	高田松原花火大会	陸前高田市	8月14日	60,000	55,000	9.1	
	三陸町夏まつり	大船渡市	8月16日	1,000	2,000	50.0	
	釜石はまゆりトライアスロン国際大会	釜石市	9月6日	1,000	1,000	0.0	
	大槌まつり	大槌町	9月19日～20日	11,500	10,500	9.5	昨年度は初日が雨であったため入込が少なかった。
	三陸大船渡さんままつり	大船渡市	9月20日	15,000	13,000	15.4	E T C 割引とシルバーウィークによる集客増
	玉山金山まつり	陸前高田市	9月27日	1,000	1,200	16.7	昨年度、玉山遺跡に関する資料展示を行ったため
	碁石海岸観光まつり(秋)	大船渡市	10月10日	1,000	2,500	60.0	他市とのイベント日程の重複による入込客減
おおつち産業まつり	大槌町	10月10日～10月11日	7,500	6,500	15.4	好天に恵まれ消防署のイベントもあり家族連れ等が多く訪れた。	
釜石まつり	釜石市	10月16日～10月18日	35,000	30,000	16.7	虎舞大競演祭、市民セリ市等イベントが開催されたため	
全国太鼓フェスティバル	陸前高田市	10月18日	2,126	2,653	19.9	インフルエンザ流行に伴う外出控えのため	

地域	祭り・行催事名称	市町村名	開催月日	入込客数	前年入込客数	対前年比	備考
沿岸	広田半島大漁まつり	陸前高田市	10月25日	13,000	12,000	8.3	
	釜石まるごと味覚フェスティバル	釜石市	10月24日～10月25日	45,000	41,000	9.8	
	大船渡市産業まつり	大船渡市	10月24日～10月25日	26,000	28,000	7.1	
	おいで木炭まつり	陸前高田市	10月25日	2,000	3,500	42.9	インフルエンザ流行に伴う外出控えのため
	鮭の一本釣り	大槌町	10月31日～11月23日	5,900	4,800	22.9	リピーターの来場と、新規参加者の増加。
	三陸地区産業まつり	大船渡市	11月1日	4,500	5,500	18.2	他市とのイベント日程の重複による入込客減
	鮭バーベキュー	大槌町	11月1日	800	2,000	60.0	天候不順のため、当日の開催が危ぶまれたため、町外の来客が鈍ったと考えられる
	横田町あゆの里まつり	陸前高田市	11月3日	1,100	1,600	31.3	インフルエンザ流行に伴う外出控えのため
	陸前高田市産業まつり	陸前高田市	11月7日～11月8日	32,000	27,000	18.5	2日間の好天に加え、特殊なイベントが開催されたため
	米崎町ふれあいりんごまつり	陸前高田市	11月15日	3,500	3,000	16.7	インフルエンザの流行が多少静まり好天になったため
	三陸大船渡浜一番まつり	大船渡市	11月22日	11,000	11,000	0.0	
	三陸釜石水産工場一斉蔵出大即売会	釜石市	12月6日	2,541	3,000	15.3	
	鮭のつかみどり	大槌町	12月6日	5,000	6,000	16.7	昨年は近隣市町村の同様のイベントが中止となり集客が増加したが今年は若干の減少となった。
	剣豪「千葉周作」顕彰少年県道練成大会	陸前高田市	11月22日	750	1,100	31.8	通常使用している会場が改修中で、規模を縮小しての開催となったため
	宮古鮭まつり	宮古市	1月3日	8,500	8,000	6.3	鮭不漁による高騰と荒天による増加
	龍泉洞みずまつり	岩泉町	1月11日	3,800	3,600	5.6	
	カキ小屋	山田町	1月～3月	1,799			土日祝日のみ
	カキ小屋	山田町	5月～6月	1,154			土日祝日のみ
	毛ガニまつり	宮古市	2月22日	15,000	15,000	0.0	
	花まつり	山田町	4月19日～5月10日	28,000			
	山田カキまつり	山田町	4月26日	10,200	8,000	27.5	
	浄土ヶ浜まつり	宮古市	4月29日～5月6日	54,400	42,200	28.9	天候に恵まれたこと、高速道路のETC割引などによる増加
	龍泉洞まつり	岩泉町	5月3日～5日	15,300	15,100	1.3	
	アサリまつり	山田町	5月24日	3,000			
	宮古潮干狩り	宮古市	6月7日	2,300	3,500	34.3	雨天による減少
	たのはた牛乳まつり	田野畑村	6月21日	2,400	2,400	0.0	
	関口神社祭典	山田町	7月5日	3,500	3,500	0.0	
	真崎海岸開き・うにまつり	宮古市	7月19日	2,800	4,000	30.0	雨天による減少
	オランダ島まつり&山田ビーチフェスティバル	山田町	7月26日	4,500	5,000	10.0	
	荒神社祭典	山田町	7月26日	3,000	-	0.0	前年は盛大に行われなかったためカウントしていない
花火大会	山田町	8月15日	10,000	8,300	20.5		
さんま大漁祭	宮古市	8月30日	7,000		0.0		

地域	祭り・行催事名称	市町村名	開催月日	入込客数	前年入込客数	対前年比	備 考
沿 岸	関伊川川下り大会・前夜祭花火大会	宮古市	9月5日	1,800	1,700	5.9	
	ハート106やまびこフェスタ	川井村	9月5日～9月6日	10,000	4,500	122.2	第10回目の開催記念として豪華ゲストを呼んだことが1番の増加要因
	関伊川川下り大会	宮古市	9月6日	1,000	1,000	0.0	
	みやこ秋まつり	宮古市	9月19日～9月20日	60,000	55,000	9.1	
	大杉神社例大祭	山田町	9月20日～9月21日	24,000	26,500	9.4	
	おでんせ・べごっこフェスタ 第24回南部牛追唄全国大会	岩泉町	9月26日～9月27日	12,000	10,100	18.8	天候に恵まれた。昨年は風評被害やガソリン高騰の影響もあり客足が落ち込んだ
	みやこ夢レースフェスタ	宮古市	9月20日	4,000	2,500	60.0	開催時期、開催内容変更による増加
	宮古市産業まつり	宮古市	10月3日～10月4日	21,000	21,000	0.0	
	新里まつり	宮古市	10月18日	13,000	15,000	13.3	新型インフルエンザ流行による減少
	和井内ふるさと収穫祭	宮古市	11月1日	3,000	3,500	14.3	新型インフルエンザ流行による減少
	鮭・あわびまつり	宮古市	11月21日～11月22日	23,000	25,000	8.0	
	魚彩王国 大漁祭	宮古市	12月6日	7,500	11,000	31.8	ツアー客の減少
県 北	なにやーと夜市	二戸市	1月7日～3月20日	12,000	12,000	0.0	
	稲庭スノーフェスティバル	二戸市	2月1日	1,000	1,000	0.0	
	平庭高原スキー場まつり	久慈市	2月14日	2,700	2,550	5.9	
	内間木洞氷筍観察会	久慈市	2月11日	294	342	14.0	
	なにやーと夜市	二戸市	4月7日～6月20日	10,000	10,000	0.0	
	森と水とチューリップフェスティバル	軽米町	4月29日～5月17日	28,733	18,058	59.1	6月期間の開花状況がよくETC割引もあり前年より多くの来園者があった
	久慈春まつり	久慈市	4月25日～26日	1,100	16,500	93.3	悪天候による中止(25日午前中のみ開催)
	おおのキャンパス一人一芸交流祭	洋野町	5月2日～5月4日	28,000	31,000	9.7	
	緑の村こどもまつり	普代村	5月4日～5月5日	3,000	3,000	0.0	
	春の天台寺例大祭	二戸市	5月5日	5,000	5,000	0.0	
	アジアの広場まつり	野田村	5月10日	455	350	30.0	天候に恵まれたため
	鶴島神社例大祭	普代村	5月12日	2,000	2,000	0.0	
	稲庭高原まつり	二戸市	6月7日	1,000	1,000	0.0	
	久慈平岳山開き	洋野町	6月7日	500	800	37.5	悪天候のため
	平庭高原つつじまつり	久慈市	6月13日～14日	24,500	13,921	76.0	
	平庭高原闘牛大会つつじ・お盆・もみじ場所	久慈市	6月～10月	5,050	2,750	83.6	6/15つつじ3100人、8/30しらかば700人、10/18もみじ1250人
	トリコロール@Jam	二戸市	6月14日	2,000	2,000	0.0	
	なにやーと夜市	二戸市	7月7日～9月20日	12,000	12,000	0.0	
ひめぼたる観賞会	二戸市	7月11日～7月20日	2,200	2,100	4.8		

地域	祭り・行催事名称	市町村名	開催月日	入込客数	前年入込客数	対前年比	備 考
県 北	内間木洞まつり	久慈市	7月12日	1,200	900	33.3	
	たねいちウニまつり&マリンフェスタinひろの	洋野町	7月19日	9,750	14,000	30.4	開催直前までの雨天などによる減
	ひろのビーチサッカーフェスティバル	洋野町	7月25日	1,600			昨年度は「種市夏まつり」の一部として開催したが、今年からは独立したイベントとして開催
	金田一温泉まつり	二戸市	7月25日	3,000	3,000	0.0	
	久慈みなと・夏まつり	久慈市	7月25日～26日	14,000	16,678	16.1	
	かるまい夏祭り	軽米町	8月7日～9日	4,000	3,500	14.3	
	軽トラ市	軽米町	8月8日	849	560	51.6	
	のだ砂まつり	野田村	8月1～2日	5,500	5,500	0.0	
	北限の海女フェスティバル	久慈市	8月3日	4,500	4,500	0.0	
	北緯40度普代浜ビーチバレーボール	普代村	8月2日	500	500	0.0	
	種市夏まつり	洋野町	8月3日	7,000	12,000	41.7	雨天による減。サイド花火延期による減、ビーチカケを独立したイベントとして開催したため
	ヤマセあきんど祭り	久慈市	8月6日～8月8日	27,500	24,000	14.6	
	北奥羽ナニャドヤラ大会	洋野町	8月8日	9,000	9,000	0.0	
	ガタゴンまつり	久慈市	8月18日	2,000	2,000	0.0	
	野田観光まつり	野田村	8月28日～8月30日	11,000	10,450	5.3	天候に恵まれたため
	一戸まつり	一戸町	8月28日～8月30日	25,000	20,000	25.0	天候に恵まれたため
	イーハトーブトライアル大会	普代村	8月29日～8月30日	500	500	0.0	
	二戸まつり	二戸市	9月4日～9月6日	40,000	40,000	0.0	
	塩の道を歩こう会	野田村	9月27日	60	70	14.3	イベントが重複したこと
	ふだいまつり	普代村	9月4日～9月6日	5,000	4,000	25.0	
	軽米秋まつり	軽米町	9月19日～9月21日	37,000	36,200	2.2	
	久慈平岳秋まつり	洋野町	9月13日	500	500	0.0	
	久慈秋まつり	久慈市	9月17日～9月20日	89,000	87,000	2.3	
	浄法寺まつり	二戸市	9月11日～9月13日	5,000	5,000	0.0	
	アジアの広場まつり	野田村	9月27日	750	680	10.3	天候に恵まれたため
	第4回洋野町長杯高校野球交流大会	洋野町	10月3日～4日	1,820	1,740	4.6	
	ふだいまるごと海産まつり	普代村	10月4日	6,000	5,500	9.1	
	なにゃーと夜市	二戸市	10月7日～12月20日	10,000	10,000	0.0	
	ぐれっと山形街道祭 平庭市大感謝祭	久慈市	10月10日～11日	2,034	1,696	19.9	天候に恵まれたため
	第4回洋野町農業祭	洋野町	10月24日～10月25日	18,000	17,100	5.3	

地域	祭り・行事名称	市町村名	開催月日	入込客数	前年入込客数	対前年比	備考
県 北	トリコロールフェスタ	二戸市	10月17日～18日	32,000	32,000	0.0	
	久慈地方産業まつり	久慈市	10月17日～10月18日	16,620	16,060	3.5	
	秋の天台寺例大祭	二戸市	10月10日	3,200	3,000	6.7	
	野田産業まつり	野田村	10月31日～11月1日	1,750	2,180	19.7	悪天候とインフルの影響で村内 中学校の文化祭等が同日に順延 され日程が重複した
	第4回洋野町文化祭	洋野町	11月1日11月3日	2,500	2,965	15.7	新型インフル流行のため
	食フェスタin軽米&第2回軽トラ市	軽米町	10月25日	5,300	3,755	41.1	
	観光りんご園収穫祭	二戸市	11月8日	2,000	2,000	0.0	
	北三陸くじ冬の市	久慈市	11月23日～12月23日	7,650	6,930	10.4	他イベントとの同時開催による。 11月～2月まで月1回開催
	野田ホタテまつり	野田村	12月12日	1,200	1,150	4.3	会場変更、広告枠増加による
計				6,642,564	6,396,617		

「前年入込客数」の計は、報告の修正及び項目の増減があるため、「平成20年版岩手県観光統計概要」の数値とは一致しない。

第12表 主な海水浴場の入込状況

H21.7～H21.8

(単位:人回/%)

名 称	市町村名	入込数 (H18)	入込数 (H19)	入込数 (H20)	入込数 (H21)	平年 (H18～H20 平均)	対前年比	対平年比	備 考
吉浜海水浴場	大船渡市	7,563	11,552	6,328	4,255	8,481	▲ 32.8	▲ 49.8	
白浜海水浴場	大船渡市	1,574	2,484	3,432	4,416	2,497	28.7	76.9	
浪板海水浴場	大船渡市	2,364	3,301	2,413	2,566	2,693	6.3	▲ 4.7	
高田松原海水浴場	陸前高田市	161,100	147,766	74,147	153,597	127,671	107.2	20.3	
広田海水浴場	陸前高田市	47,082	55,851	36,105	27,743	46,346	▲ 23.2	▲ 40.1	
根浜海水浴場	釜石市	39,690	41,171	33,616	33,081	38,159	▲ 1.6	▲ 13.3	
荒川海水浴場	釜石市	10,080	10,364	8,227	8,435	9,557	2.5	▲ 11.7	
愛の浜海水浴場	釜石市	8,842	8,969	6,808	13,746	8,206	101.9	67.5	
浪板海岸海水浴場	大槌町	28,248	30,540	21,796	24,595	26,861	12.8	▲ 8.4	
吉里吉里海岸海水浴場	大槌町	16,259	25,632	18,290	15,780	20,060	▲ 13.7	▲ 21.3	
浄土ヶ浜海水浴場	宮古市	51,357	52,063	36,866	44,580	46,762	20.9	▲ 4.7	
女遊戸海水浴場	宮古市	6,361	5,932	5,303	4,901	5,865	▲ 7.6	▲ 16.4	
真崎海岸海水浴場	宮古市	6,136	6,165	5,046	3,473	5,782	▲ 31.2	▲ 39.9	小港、前須賀、沼ノ浜
荒神海水浴場	山田町	3,041	3,741	3,188	2,515	3,323	▲ 21.1	▲ 24.3	
浦の浜海水浴場	山田町	6,186	6,911	3,739	2,829	5,612	▲ 24.3	▲ 49.6	
オランダ島海水浴場	山田町	5,816	8,018	5,380	5,186	6,405	▲ 3.6	▲ 19.0	
島越海水浴場	田野畑村	2,638	1,245	1,016	658	1,633	▲ 35.2	▲ 59.7	
平井賀海水浴場	田野畑村	873	883	736	688	831	▲ 6.5	▲ 17.2	
舟渡海水浴場	久慈市	12,252	8,946	8,836	8,127	10,011	▲ 8.0	▲ 18.8	
普代浜海水浴場	普代村	3,100	3,600	3,600	3,600	3,433	0.0	4.9	
江戸ヶ浜海水浴場	洋野町	16,914	9,005	11,801	4,416	12,573	▲ 62.6	▲ 64.9	
十府ヶ浦海岸海水浴場	野田村	2,022	2,325	2,006	1,761	2,118	▲ 12.2	▲ 16.8	
合 計		439,498	446,464	298,679	370,948	394,879	24.2	▲ 6.1	

第13表 県外教育旅行客発地別入込推計表

H21.01～21.12

(単位:人回)

	小学校		中学校		高等学校		その他		合計		備考
	学校数	人員	学校数	人員	学校数	人員	学校数	人員	学校数	人員	
北海道	19	1,084	1,190	93,490	1	420	9	1,180	1,219	96,174	1,219 96,174
青森県	20	1,203	55	2,161	23	1,791	3	120	101	5,275	東北計 792 43,709
宮城県	193	9,157	219	13,072	52	4,943	13	1,753	477	28,925	
秋田県	36	1,727	70	2,151	24	1,486	6	238	136	5,602	
山形県	41	1,419	8	536	7	807	2	139	58	2,901	
福島県	13	524	2	213	4	241	1	28	20	1,006	
茨城県	1	76	3	556	1	68			5	700	関東計 298 43,418
栃木県	1	45	5	897					6	942	
群馬県			3	559	1	22			4	581	
埼玉県			7	564	3	822			10	1,386	
千葉県	1	39	39	4,702	9	2,466	1	27	50	7,234	
東京都	7	582	144	22,061	11	1,589	8	719	170	24,951	
神奈川県	7	572	35	5,980	9	803	2	269	53	7,624	
新潟県											中部計 5 522
富山県											
石川県					1	42			1	42	
福井県											
山梨県											
長野県			1	21	1	24			2	45	
岐阜県											
静岡県			2	435					2	435	
愛知県											
三重県											近畿計 128 19,166
滋賀県											
京都府			10	1,865	1	223			11	2,088	
大阪府			23	2,674	49	8,134	1	152	73	10,960	
兵庫県			4	564	12	3,309			16	3,873	
奈良県					26	1,919			26	1,919	
和歌山県					2	326			2	326	
鳥取県											中国計 4 628
島根県											
岡山県			1	168					1	168	
広島県			3	460					3	460	
山口県											
徳島県											四国計
香川県											
愛媛県											
高知県											
福岡県					8	2,510			8	2,510	九州計 8 2,510
佐賀県											
長崎県											
熊本県											
大分県											
宮崎県											
鹿児島県											
沖縄県											
その他					1	57	51	858	52	915	52 915
合計	339	16,428	1,824	153,129	246	32,002	97	5,483	2,506	207,042	2,506 207,042

第14表 県外教育旅行客市町村別入込推計表

H21.1～21.12

(単位:延校、人回)

市町村名	1～3月		4～6月		7～9月		10～12月		合 計	
	学校数	人員	学校数	人員	学校数	人員	学校数	人員	学校数	人員
盛岡市	6	449	640	23,294	176	4,853	33	1,522	855	30,118
八幡平市	11	1,122	95	11,786	19	2,743	9	1,749	134	17,400
雫石町	2	485	168	12,158	79	6,272	52	9,648	301	28,563
葛巻町	-	-	3	110	-	-	-	-	3	110
岩手町	-	-	-	-	-	-	-	-	-	-
滝沢村	-	-	-	-	-	-	-	-	-	-
紫波町	-	-	-	-	-	-	-	-	-	-
矢巾町	-	-	-	-	-	-	-	-	-	-
花巻市	-	-	145	19,536	39	4,408	23	3,596	207	27,540
北上市	-	-	-	-	-	-	-	-	-	-
遠野市	-	-	31	2,896	5	695	7	855	43	4,446
一関市	4	186	162	15,860	33	1,580	6	586	205	18,212
奥州市	-	-	38	4,406	27	1,807	14	767	79	6,980
西和賀町	-	-	-	-	-	-	-	-	-	-
金ヶ崎町	-	-	3	383	5	757	4	444	12	1,584
平泉町	1	143	366	38,480	105	8,834	54	6,216	526	53,673
藤沢町	-	-	-	-	-	-	-	-	-	-
宮古市	-	-	4	632	2	480	1	178	7	1,290
大船渡市	-	-	1	69	-	-	-	-	1	69
陸前高田市	19	941	15	1,783	50	6,391	6	257	90	9,372
釜石市	-	-	1	64	-	-	2	179	3	243
住田町	-	-	-	-	-	-	-	-	-	-
大槌町	-	-	1	180	-	-	-	-	1	180
山田町	-	-	-	-	-	-	-	-	-	-
岩泉町	-	-	15	1,002	5	383	3	232	23	1,617
田野畑村	-	-	1	103	-	-	-	-	1	103
川井村	-	-	-	-	-	-	-	-	-	-
久慈市	-	-	7	3,744	7	1,634	1	164	15	5,542
二戸市	-	-	-	-	-	-	-	-	-	-
普代村	-	-	-	-	-	-	-	-	-	-
軽米町	-	-	-	-	-	-	-	-	-	-
野田村	-	-	-	-	-	-	-	-	-	-
九戸村	-	-	-	-	-	-	-	-	-	-
洋野町	-	-	-	-	-	-	-	-	-	-
一戸町	-	-	-	-	-	-	-	-	-	-
合 計	43	3,326	1,696	136,486	552	40,837	215	26,393	2,506	207,042

第15表 四半期別外国人観光客入込推計表

H21.1～21.12

(単位:人回、%)

地域・国		1～3月	4～6月	7～9月	10～12月	合計	構成比
北 米	アメリカ合衆国	421	751	715	705	2,592	2.9
	カナダ	26	72	109	25	232	0.3
	小計	447	823	824	730	2,824	3.2
中 南 米	メキシコ	10	1	-	9	20	0.0
	その他	49	15	35	4	103	0.1
	小計	59	16	35	13	123	0.1
ヨ ー ロ ッ パ	イギリス	64	59	114	51	288	0.3
	フランス	22	123	127	96	368	0.4
	ドイツ	39	56	101	90	286	0.3
	イタリア	4	18	82	26	130	0.1
	オランダ	7	38	16	4	65	0.1
	スイス	5	28	23	5	61	0.1
	スウェーデン	12	10	13	16	51	0.1
	ロシア	5	4	10	107	126	0.1
	その他	68	266	279	235	848	0.9
	小計	226	602	765	630	2,223	2.5
ア ジ ア	中国	585	615	773	1,132	3,105	3.5
	台湾	4,926	8,664	9,783	28,223	51,596	57.7
	香港	1,578	2,065	3,049	4,696	11,388	12.7
	韓国	4,736	514	1,872	1,462	8,584	9.6
	フィリピン	40	43	43	94	220	0.2
	タイ	9	169	43	544	765	0.9
	インドネシア	14	15	41	67	137	0.2
	シンガポール	54	219	35	620	928	1.0
	マレーシア	17	79	5	39	140	0.2
	インド	6	41	57	72	176	0.2
	その他	126	337	296	126	885	1.0
	小計	12,091	12,761	15,997	37,075	77,924	87.1
オ セ ア ニ ア	オーストラリア	220	60	88	96	464	0.5
	その他	17	42	75	12	146	0.2
	小計	237	102	163	108	610	0.7
アフリカ		27	2	15	8	52	0.1
不明		861	1,443	1,640	1,764	5,708	6.4
合計		13,948	15,749	19,439	40,328	89,464	100.0

第16表 市町村別外国人観光客入込推計表

H21.1～H21.12

(単位:人回)

地域	北アメリカ				ヨーロッパ									アジア										オセアニア		不明	合計			
	アメリカ	カナダ	メキシコ	その他	イギリス	フランス	ドイツ	イタリア	オランダ	スイス	スウェーデン	ロシア	その他	中国	台湾	香港	韓国	フィリピン	タイ	インドネシア	シンガポール	マレーシア	インド	その他	オーストラリア			その他		
市町村																														
盛岡市	1,281	177	18	85	175	124	100	84	48	25	38	122	578	1,524	2,173	530	620	59	100	86	213	43	170	368	138	116	43	49	9,087	
八幡平市	203	4	-	-	6	-	6	-	-	-	-	-	-	105	8,798	3,575	2,306	-	34	35	448	-	-	-	160	-	-	2	15,682	
雫石町	112	1	-	9	2	1	8	1	-	-	-	-	8	140	15,575	5,593	4,668	-	44	-	132	-	-	86	1	-	-	183	26,564	
葛巻町	-	-	-	-	-	-	-	-	-	-	-	-	-	-	-	-	39	-	-	-	-	-	-	-	-	-	-	-	-	39
岩手町	-	-	-	-	-	-	-	-	-	-	-	-	-	-	-	-	-	-	-	-	-	-	-	-	-	-	-	-	-	-
滝沢村	-	-	-	-	-	-	-	-	-	-	-	-	-	-	-	-	-	-	-	-	-	-	-	-	-	-	-	-	-	-
紫波町	-	-	-	-	-	-	-	-	-	-	-	-	-	-	-	-	-	-	-	-	-	-	-	-	-	-	-	-	184	184
矢巾町	-	-	-	-	-	-	-	-	-	-	-	-	-	-	-	-	-	-	-	-	-	-	-	-	-	-	-	-	-	-
花巻市	155	9	-	-	8	16	12	5	-	2	-	1	9	1,032	11,689	1,650	455	6	240	-	42	9	-	60	6	-	-	44	15,450	
北上市	-	-	-	-	-	-	-	-	-	-	-	-	-	-	-	-	-	-	-	-	-	-	-	-	-	-	-	-	-	-
遠野市	217	25	-	4	71	170	75	27	9	29	2	3	119	8	645	18	54	-	1	2	-	10	-	237	66	8	1	47	1,848	
一関市	61	3	-	4	19	15	37	5	7	4	3	-	13	45	4,240	13	37	-	344	-	-	-	2	84	1	19	-	12	4,968	
奥州市	31	5	-	1	-	15	35	-	-	-	7	-	73	19	70	1	89	-	-	-	93	40	1	26	11	-	-	12	529	
西和賀町	-	-	-	-	-	-	-	-	-	-	-	-	-	-	-	-	-	-	-	-	-	-	-	-	-	-	-	-	-	-
金ヶ崎町	2	-	-	-	-	-	2	-	-	-	-	-	-	6	-	-	-	-	-	-	-	-	-	-	-	-	-	-	-	10
平泉町	12	4	1	-	-	13	7	6	1	-	-	-	47	8	7,485	-	275	3	-	-	-	-	-	5	11	2	-	4,294	12,174	
藤沢町	-	-	-	-	-	-	-	-	-	-	-	-	-	-	-	-	-	-	-	-	-	-	-	-	66	-	-	-	-	66
宮古市	25	3	1	-	2	10	-	2	-	1	1	-	-	27	-	6	17	-	2	5	-	37	-	5	1	-	-	51	196	
大船渡市	-	-	-	-	-	-	-	-	-	-	-	-	-	-	-	-	-	-	-	-	-	-	-	-	-	-	-	-	27	27
陸前高田市	8	1	-	-	-	-	1	-	-	-	-	-	-	3	-	-	-	-	-	-	-	-	-	-	-	-	-	-	-	13
釜石市	28	-	-	-	5	4	3	-	-	-	-	-	1	17	43	-	24	10	-	9	-	1	3	14	3	1	8	-	174	
住田町	-	-	-	-	-	-	-	-	-	-	-	-	-	-	-	-	-	-	-	-	-	-	-	-	-	-	-	-	-	-
大槌町	-	-	-	-	-	-	-	-	-	-	-	-	-	-	645	-	-	-	-	-	-	-	-	-	-	-	-	-	-	645
山田町	-	-	-	-	-	-	-	-	-	-	-	-	-	-	-	-	-	-	-	-	-	-	-	-	-	-	-	-	-	-
岩泉町	277	-	-	-	-	-	-	-	-	-	-	-	-	-	127	-	-	-	-	-	-	-	-	-	-	-	-	-	344	748
田野畑村	5	-	-	-	-	-	-	-	-	-	-	-	-	-	106	2	-	-	-	-	-	-	-	-	-	-	-	-	-	113
川井村	-	-	-	-	-	-	-	-	-	-	-	-	-	-	-	-	-	-	-	-	-	-	-	-	-	-	-	-	-	-
久慈市	-	-	-	-	-	-	-	-	-	-	-	-	-	-	-	-	-	-	-	-	-	-	-	-	-	-	-	-	-	-
二戸市	175	-	-	-	-	-	-	-	-	-	-	-	-	171	-	-	-	142	-	-	-	-	-	-	-	-	-	-	459	947
普代村	-	-	-	-	-	-	-	-	-	-	-	-	-	-	-	-	-	-	-	-	-	-	-	-	-	-	-	-	-	-
軽米町	-	-	-	-	-	-	-	-	-	-	-	-	-	-	-	-	-	-	-	-	-	-	-	-	-	-	-	-	-	-
野田村	-	-	-	-	-	-	-	-	-	-	-	-	-	-	-	-	-	-	-	-	-	-	-	-	-	-	-	-	-	-
九戸村	-	-	-	-	-	-	-	-	-	-	-	-	-	-	-	-	-	-	-	-	-	-	-	-	-	-	-	-	-	-
洋野町	-	-	-	-	-	-	-	-	-	-	-	-	-	-	-	-	-	-	-	-	-	-	-	-	-	-	-	-	-	-
一戸町	-	-	-	-	-	-	-	-	-	-	-	-	-	-	-	-	-	-	-	-	-	-	-	-	-	-	-	-	-	-
合計	2,592	232	20	103	288	368	286	130	65	61	51	126	848	3,105	51,596	11,388	8,584	220	765	137	928	140	176	885	464	146	52	5,708	89,464	
ブロック計	2,824		123		2,223									77,924										610	52	5,708	89,464			

第17表 平成22年シーズン・スキー客入込状況(平成21年12月～平成22年5月)

(単位:人回、%)

スキー場名	月 シーズン	12月	1月	2月	3月	4月	5月	合計	備考 (開場～閉場 :営業期間)
八幡平リゾート ・下倉 (八幡平市)	22年	1,623	7,989	7,887	4,664	804	-	22,967	12/20～4/4:106日
	21年	2,956	8,994	8,341	5,812	652	-	26,755	12/20～4/5:107日
	対前年比	45.1	11.2	5.4	19.8	23.3	-	14.2	
八幡平リゾート ・ハノマ (八幡平市)	22年	5,027	21,985	21,178	6,054	333	-	54,577	12/18～4/4:108日
	21年	6,183	22,108	21,024	6,948	362	-	56,625	12/19～4/5:108日
	対前年比	18.7	0.6	0.7	12.9	8.0	-	3.6	
安比高原 (八幡平市)	22年	66,591	141,607	150,855	104,696	19,728	7,501	490,978	11/28～5/5:159日
	21年	80,224	149,735	133,909	125,455	19,573	7,293	516,189	11/29～5/6:159日
	対前年比	17.0	5.4	12.7	16.5	0.8	2.9	4.9	
網張温泉 (雫石町)	22年	4,553	15,904	13,502	11,104	1,841	-	46,904	12/19～4/4:107日
	21年	3,606	19,285	14,324	13,003	-	-	50,218	12/19～3/29:101日
	対前年比	26.3	17.5	5.7	14.6	皆増	-	6.6	
雫石 (雫石町)	22年	7,410	24,078	20,716	14,600	-	-	66,804	12/18～3/28:101日
	21年	16,308	24,131	23,935	21,148	-	-	85,522	12/12～3/29:108日
	対前年比	54.6	0.2	13.4	31.0	-	-	21.9	
岩手高原 スノパーク (雫石町)	22年	8,506	37,026	24,307	3,436	736	-	74,011	12/19～4/4:107日
	21年	7,585	28,378	23,491	9,693	841	-	69,988	12/13～4/5:114日
	対前年比	12.1	30.5	3.5	64.6	12.5	-	5.7	
奥中山高原 (一戸町)	22年	6,170	23,530	19,480	12,710	-	-	61,890	12/12～3/29:108日
	21年	6,610	21,210	21,540	16,130	-	-	65,490	12/13～3/29:107日
	対前年比	6.7	10.9	9.6	21.2	-	-	5.5	
夏油高原 (北上市)	22年	13,736	25,085	20,206	13,063	8,022	2,989	83,101	12/12～5/9:149日
	21年	20,271	30,041	22,620	15,294	7,804	1,192	97,222	12/6～5/6:152日
	対前年比	32.2	16.5	10.7	14.6	2.8	150.8	14.5	
上記スキー場計	22年	113,616	297,204	278,131	170,327	31,464	10,490	901,232	945日
	21年	143,743	303,882	269,184	213,483	29,232	8,485	968,009	956日
	対前年比	21.0	2.2	3.3	20.2	7.6	23.6	6.9	1.2
その他スキー場計	22年	6,047	58,406	45,385	8,908	0	-	118,746	1159日
	21年	3,408	44,225	38,615	8,410	0	-	94,658	891日
	対前年比	77.4	32.1	17.5	5.9	-	-	25.4	30.1
合計	22年	119,663	355,610	323,516	179,235	31,464	10,490	1,019,978	2104日
	21年	147,151	348,107	307,799	221,893	29,232	8,485	1,062,667	1847日
	対前年比	18.7	2.2	5.1	19.2	7.6	23.6	4.0	13.9

第18表 シーズン・スキー客入込数の推移(前年12月～当年5月)

(単位:人回)

		平成13年	平成14年	平成15年	平成16年	平成17年	平成18年	平成19年	平成20年	平成21年	平成22年
八幡平	入込数	64,067	45,033	34,514	32,358	27,313	21,222	25,923	休業		
	前年比	15.4	29.7	23.4	6.2	15.6	22.3	22.2			
	指数	100.0	70.3	53.9	50.5	42.6	33.1	40.5			
八幡平リゾート ・ 下倉	入込数	平成19年まではその他のスキー場に算入							25,382	26,755	22,967
	前年比								12.6	18.7	14.2
	指数								49.3	51.9	44.6
八幡平リゾート ・ ハノラマ	入込数	155,508	118,858	96,553	77,661	64,384	66,592	69,296	64,822	56,625	54,577
	前年比	13.4	23.6	18.8	19.6	17.1	3.4	4.1	6.5	12.6	3.6
	指数	100.0	76.4	62.1	49.9	41.4	42.8	44.6	41.7	36.4	35.1
安比高原	入込数	919,767	835,156	727,616	638,343	559,128	517,200	490,127	521,203	516,189	490,978
	前年比	8.5	9.2	12.9	12.3	12.4	7.5	5.2	6.3	1.0	4.9
	指数	100.0	90.8	79.1	69.4	60.8	56.2	53.3	56.7	56.1	53.4
網張温泉	入込数	143,119	128,699	111,073	68,759	57,026	51,130	52,599	48,581	50,218	46,904
	前年比	10.4	10.1	13.7	38.1	17.1	10.3	2.9	7.6	3.4	6.6
	指数	100.0	89.9	77.6	48.0	39.8	35.7	36.8	33.9	35.1	32.8
雫石	入込数	360,000	330,000	319,500	282,000	254,400	202,450	163,005	169,350	85,522	66,804
	前年比	7.7	8.3	3.2	11.7	9.8	20.4	19.5	3.9	49.5	21.9
	指数	100.0	91.7	88.8	78.3	70.7	56.2	45.3	47.0	23.8	18.6
岩手高原 スノーパーク	入込数	本スキー場は、平成11年シーズンから平成16年シーズンまで休業中のため、指数は、平成10年シーズンの入込数(217,660人回)を基に算定していること。				68,375	59,323	55,527	59,595	69,988	74,011
	前年比					皆増	13.2	6.4	7.3	17.4	5.7
	指数					31.4	27.3	25.5	27.4	32.2	34.0
奥中山高原	入込数	119,990	92,900	87,510	81,490	79,610	71,710	69,150	66,010	65,490	61,890
	前年比	8.1	22.6	5.8	6.9	2.3	9.9	3.6	4.5	0.8	5.5
	指数	100.0	77.4	72.9	67.9	66.3	59.8	57.6	55.0	54.6	51.6
夏油高原	入込数	174,453	157,915	166,108	140,877	118,447	110,323	118,777	101,057	97,222	83,101
	前年比	19.5	9.5	5.2	15.2	15.9	6.9	7.7	14.9	3.8	14.5
	指数	100.0	90.5	95.2	80.8	67.9	63.2	68.1	57.9	55.7	47.6
上記スキー場 計	入込数	1,936,904	1,708,561	1,542,874	1,321,488	1,228,683	1,099,950	1,044,404	1,056,000	968,009	901,232
	前年比	10.2	11.8	9.7	14.3	7.0	10.5	5.0	1.1	8.3	6.9
	指数	100.0	88.2	79.7	68.2	63.4	56.8	53.9	54.5	50.0	46.5
その他 スキー場 計	入込数	258,362	273,799	238,418	173,630	191,820	190,099	120,554	126,843	94,658	118,746
	前年比	18.7	6.0	12.9	27.2	10.5	0.9	36.6	5.2	25.4	25.4
	指数	100.0	106.0	92.3	67.2	74.2	73.6	46.7	49.1	36.6	46.0
合計	入込数	2,195,266	1,982,360	1,781,292	1,495,118	1,420,503	1,290,049	1,164,958	1,182,843	1,062,667	1,019,978
	前年比	10.4	9.7	10.1	16.1	5.0	9.2	9.7	1.5	10.2	4.0
	指数	100.0	90.3	81.1	68.1	64.7	58.8	53.1	53.9	48.4	46.5