

# 岩手県における出稼ぎの実態

令和5年度

岩手県商工労働観光部定住推進・雇用労働室  
公益財団法人ふるさとといわて定住財団

# 目次

1 出稼労働者の推移	1
表1 年度別出稼労働者数	1
表2 圏域別出稼労働者の推移	1
図1 出稼労働者数の動き	1
表3 市町村別出稼労働者数（令和4年度）	2
表4 安定所別出稼労働者数の推移	3
表5 年度別出稼労働者数等の推移	3
図2 年度別出稼労働者数等の動き	3
表6 安定所別出稼労働者数、互助会加入者数（令和4年度）	4
図3 安定所別出稼労働者数、互助会加入者数（令和4年度）	4
表7 出稼労働者台帳作成数と手帳発給状況（令和4年度）	5
2 本県における出稼ぎ対策の体制と実施業務（令和4年度）	6
3 出稼労働者対策事業の実施状況（令和4年度）	7
表8 市町村における出稼労働者対策事業の実施状況	7
4 出稼ぎ互助会の状況	8
表9 男女別・年齢別加入会員数	9
表10 年度別加入会員の年齢構成の推移	9
図4 年度別加入会員の年齢構成の動き	9
表11 年度別・市町村別出稼労働者数及び互助会加入会員数の推移	10
表12 安定所別・市町村別事故見舞金給付状況（令和4年度）	11
表13 就労地域別・産業別人身事故発生件数（令和4年度）	12
表14 事故の原因別・年齢階層別人身事故発生件数（令和4年度）	13
5 関係機関等一覧	14・15

# 1 出稼労働者の推移

本県の出稼労働者数は、昭和30年代後半からの高度経済成長に伴い、関東地方を中心とする需要地から建設業・製造業等の出稼求人が殺到したこと、また、当時の米の生産調整等厳しい農業事情により農家からの出稼が相次いだことにより、昭和47年には45,460人にもものぼった。しかし、翌48年には、オイルショックを契機とする総需要抑制策等経済環境が急変したことにより、出稼労働者数は大幅に減少した。これを転機に減少傾向は今日まで続き、令和4年度の調査では466人とピーク時の1.0%となっている。

減少が続いている要因としては、地方に立地した企業や地域での創業、また、それらによる波及効果で、就業機会が創出され地元就労が促進されていること、最近では、出稼労働者の高齢化による出稼からの引退が徐々に進行していること等が挙げられる。

半面、全体として減少傾向にある中で、酒造業における出稼互助会への加入者は一定数おり、南部杜氏による他県の酒蔵の仕込みなど、伝統的な繋がりにより出稼が続いている業種もみられる。

表1 年度別出稼労働者数 (単位:人)

項目	年度								
	昭47	平7	12	17	22	27	30	令3	4
出稼労働者数	45,460	16,078	10,970	5,961	3,629	1,635	934	534	466
夏型		1,187	510	266	117	3	22	15	2
冬型	45,460	3,672	2,033	1,295	796	300	187	114	102
その他 <sup>※1</sup>		11,219	8,427	4,400	2,716	1,332	725	405	362
農林漁業兼業者数 (農家出稼者数) <sup>※2</sup>	(41,399)	(6,203)	3,374	1,902	736	321	127	42	12

注) 「夏型」には、春から夏(概ね4月から9月)の期間のみ就労した者の数を、「冬型」には、秋から冬(概ね10月から3月)の期間のみ就労した者の数を、「その他」には、通年等季節的要因によらない就労者数を計上している。  
 ※1: 「その他」は平成4年度から調査。  
 ※2: 平成7年度までは「農家出稼者数」として調査していたもの。  
 (資料出所: 平成30年度までは岩手労働局調べ、令和元年度からは定住推進・雇用労働室調べ)

図1 出稼労働者数の動き

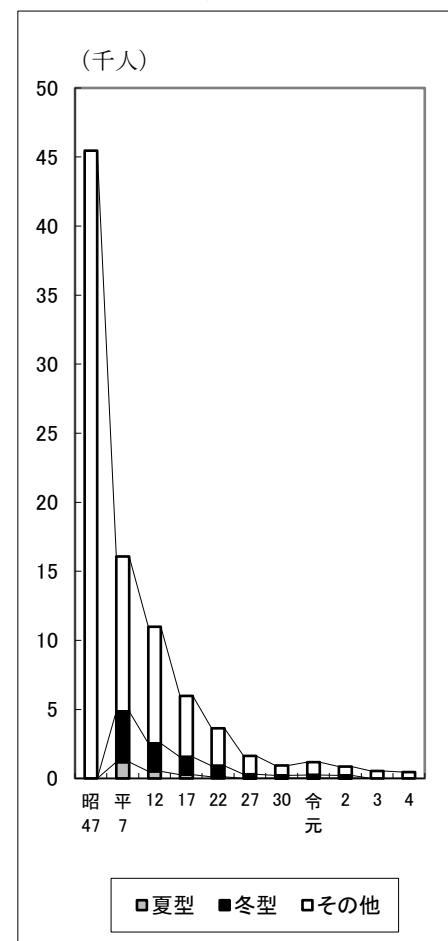


表2 圏域別出稼労働者の推移 (単位:人)

項目	年度									
	昭47	平7	12	17	22	27	30	令3	4	
出稼労働者数	45,460	16,078	10,970	5,961	3,629	1,635	934	534	466	
盛岡圏	7,658	1,866	1,033	473	250	130	90	38	39	
北上川流域圏	14,948	2,078	1,047	527	321	155	112	73	61	
沿岸圏	8,234	3,828	2,475	1,004	368	180	125	79	78	
県北圏	14,620	8,306	6,415	3,957	2,690	1,170	607	344	288	
構成比	盛岡圏	16.8%	11.6%	9.4%	7.9%	6.9%	8.0%	9.6%	7.1%	8.4%
	北上川流域圏	32.9%	12.9%	9.5%	8.8%	8.8%	9.5%	12.0%	13.7%	13.1%
	沿岸圏	18.1%	23.8%	22.6%	16.8%	10.1%	11.0%	13.4%	14.8%	16.7%
	県北圏	32.2%	51.7%	58.5%	66.4%	74.1%	71.6%	65.0%	64.4%	61.8%

注) 盛岡圏(盛岡職安管内)、北上川流域圏(花巻・北上・水沢・一関職安管内)、沿岸圏(宮古・釜石・大船渡職安管内)、県北圏(二戸・久慈職安管内)  
 (資料出所: 平成30年度までは岩手労働局調べ、令和元年度からは定住推進・雇用労働室調べ)

表3 市町村別出稼労働者数(令和4年度)

区分		① 就業者 全 数	② 出稼労働者数				③ ②のうち 農林漁業兼業	④ 出稼比率 (②/①)	⑤ 兼業比率 (③/②)
安定所	市町村		夏 型	冬 型	その他	計			
盛岡	盛岡市	147,174	0	9	1	10	0	0.0	0.0
	八幡平市	12,755	0	1	0	1	1	0.0	100.0
	滝沢市	29,656	2	1	0	3	0	0.0	0.0
	雫石町	8,496	0	0	0	0	0	0.0	0.0
	紫波町	17,811	0	18	0	18	0	0.1	0.0
	矢巾町	14,669	0	3	0	3	3	0.0	100.0
	岩手町	6,436	0	0	2	2	0	0.0	0.0
	葛巻町	2,700	0	0	2	2	0	0.1	0.0
	小計	239,697	2	32	5	39	4	0.0	10.3
釜石	釜石市	15,339	0	0	1	1	0	0.0	0.0
	大槌町	5,200	0	0	0	0	0	0.0	0.0
	遠野市	13,320	0	6	0	6	不明	0.0	-
	小計	33,859	0	6	1	7	0	0.0	0.0
宮古	宮古市	24,135	0	2	0	2	0	0.0	0.0
	山田町	6,859	0	0	3	3	0	0.0	0.0
	岩泉町	4,191	0	0	13	13	1	0.3	7.7
	田野畑村	1,530	0	1	20	21	2	1.4	9.5
	小計	36,715	0	3	36	39	3	0.1	7.7
花巻	花巻市	49,252	0	52	0	52	0	0.1	0.0
	小計	49,252	0	52	0	52	0	0.1	0.0
一関	一関市	57,707	0	0	4	4	不明	0.0	-
	平泉町	3,806	0	0	0	0	0	0.0	0.0
	小計	61,513	0	0	4	4	0	0.0	0.0
水沢	奥州市	60,503	0	1	0	1	0	0.0	0.0
	金ヶ崎町	8,931	0	0	0	0	0	0.0	0.0
	小計	69,434	0	1	0	1	0	0.0	0.0
北上	北上市	50,553	0	4	0	4	0	0.0	0.0
	西和賀町	2,653	0	0	0	0	0	0.0	0.0
	小計	53,206	0	4	0	4	0	0.0	0.0
大船渡	大船渡市	17,878	0	0	20	20	0	0.1	0.0
	陸前高田市	9,137	0	0	12	12	0	0.1	0.0
	住田町	2,471	0	0	0	0	0	0.0	0.0
	小計	29,486	0	0	32	32	0	0.1	0.0
二戸	二戸市	13,725	0	0	5	5	0	0.0	0.0
	一戸町	5,746	0	0	4	4	0	0.1	0.0
	軽米町	4,473	0	0	9	9	0	0.2	0.0
	九戸村	2,794	0	4	11	15	不明	0.5	-
	小計	26,738	0	4	29	33	0	0.1	0.0
久慈	久慈市	16,381	0	0	138	138	0	0.8	0.0
	洋野町	7,237	0	0	32	32	不明	0.4	-
	野田村	1,942	0	0	85	85	5	4.4	5.9
	普代村	1,268	0	0	0	0	0	0.0	0.0
	小計	26,828	0	0	255	255	5	1.0	2.0
合計		626,728	2	102	362	466	12	0.1	2.6

注)1 ②欄は当該年度中に稼働労働者として、夏型は概ね4～9月、冬型は概ね10～3月の間に就労したものの。その他はそれ以外(季節の区分の不明確なもの等)の期間に就労したものの。  
 2 ②欄及び③欄は市町村調査値。  
 3 合計及び小計については、不明を除く。  
 (資料出所:就業者数は「令和2年国勢調査結果」(総務省統計局)より引用、出稼労働者数は定住推進・雇用労働室調べ)

表4 安定所別出稼労働者数の推移

(単位:人)

安定所	年度								令和		対前年比 (%)
	昭和 47	平成 7	12	17	22	27	30	3	4		
計	45,460	16,078	10,970	5,961	3,629	1,635	934	534	466	▲ 12.7	
盛岡	7,658	1,866	1,033	473	250	130	90	38	39	2.6	
釜石	1,973	626	241	106	50	20	17	8	7	▲ 12.5	
宮古	2,981	1,235	805	425	172	66	58	40	39	▲ 2.5	
花巻	3,151	940	593	365	243	139	92	62	52	▲ 16.1	
一関	5,985	664	316	112	52	7	10	4	4	0.0	
水沢	3,921	272	49	19	8	3	4	2	1	▲ 50.0	
北上	1,891	202	89	31	18	6	6	5	4	▲ 20.0	
大船渡	3,280	1,967	1,429	473	146	94	50	31	32	3.2	
二戸	5,313	2,851	1,751	930	451	181	134	53	33	▲ 37.7	
久慈	9,307	5,455	4,664	3,027	2,239	989	473	291	255	▲ 12.4	

(資料出典:平成30年度までは岩手労働局調べ、令和元年度からは定住推進・雇用労働室調べ)

表5 年度別出稼労働者数等の推移

(単位:人)

項目	年度								令和		対前年比 (%)
	昭和 47	平成 7	12	17	22	27	30	3	4		
出稼労働者数	45,460	16,078	10,970	5,961	3,629	1,635	934	534	466	▲ 12.7	
求人数	49,695	17,839	8,546	9,119	3,237						
互助会加入者数	20,302	9,514	5,219	2,991	1,326	640	396	190	175	▲ 7.9	

(資料出典:出稼労働者数(令和元年度から統計なし)、求人数(平成25年度から統計なし)は岩手労働局、互助会加入者数は(公財)ふるさといわて定住財団調べ、令和元年度からの出稼労働者数は定住推進・雇用労働室調べ)

図2 年度別出稼労働者数等の動き

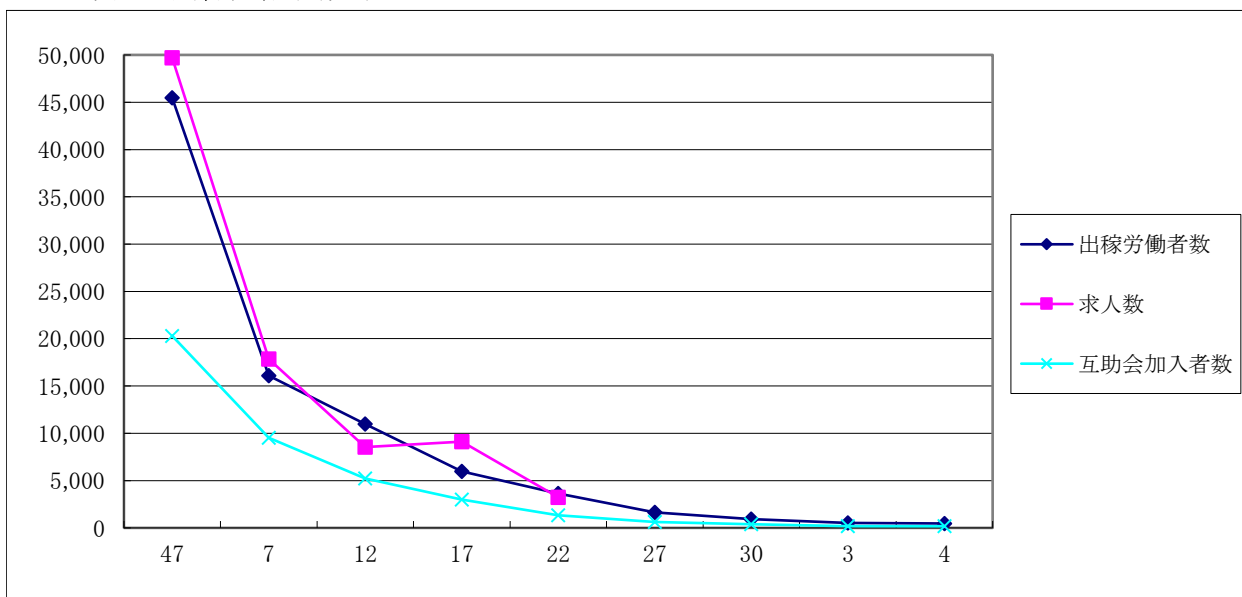


表6 安定所別出稼労働者数、互助会加入者数(令和4年度)

安定所	出稼労働者数 (人)	互助会加入者数	
		(人)	加入率
盛岡	39	30	76.9%
釜石	7	4	57.1%
宮古	39	7	17.9%
花巻	52	51	98.1%
一関	4	1	25.0%
水沢	1	1	100.0%
北上	4	4	100.0%
大船渡	32	18	56.3%
二戸	33	8	24.2%
久慈	255	51	20.0%
合 計	466	175	37.6%

(資料出典:出稼労働者数は定住推進・雇用労働室調べ、互助会加入者数は(公財)ふるさといわて定住財団調べ)

注) 互助会会員は、有効期限内に継続して加入できることから、同一年度内に2回申し込みをするケースがあり、加入率が100%を超えることがある。

図3 安定所別出稼労働者数、互助会加入者数(令和4年度)

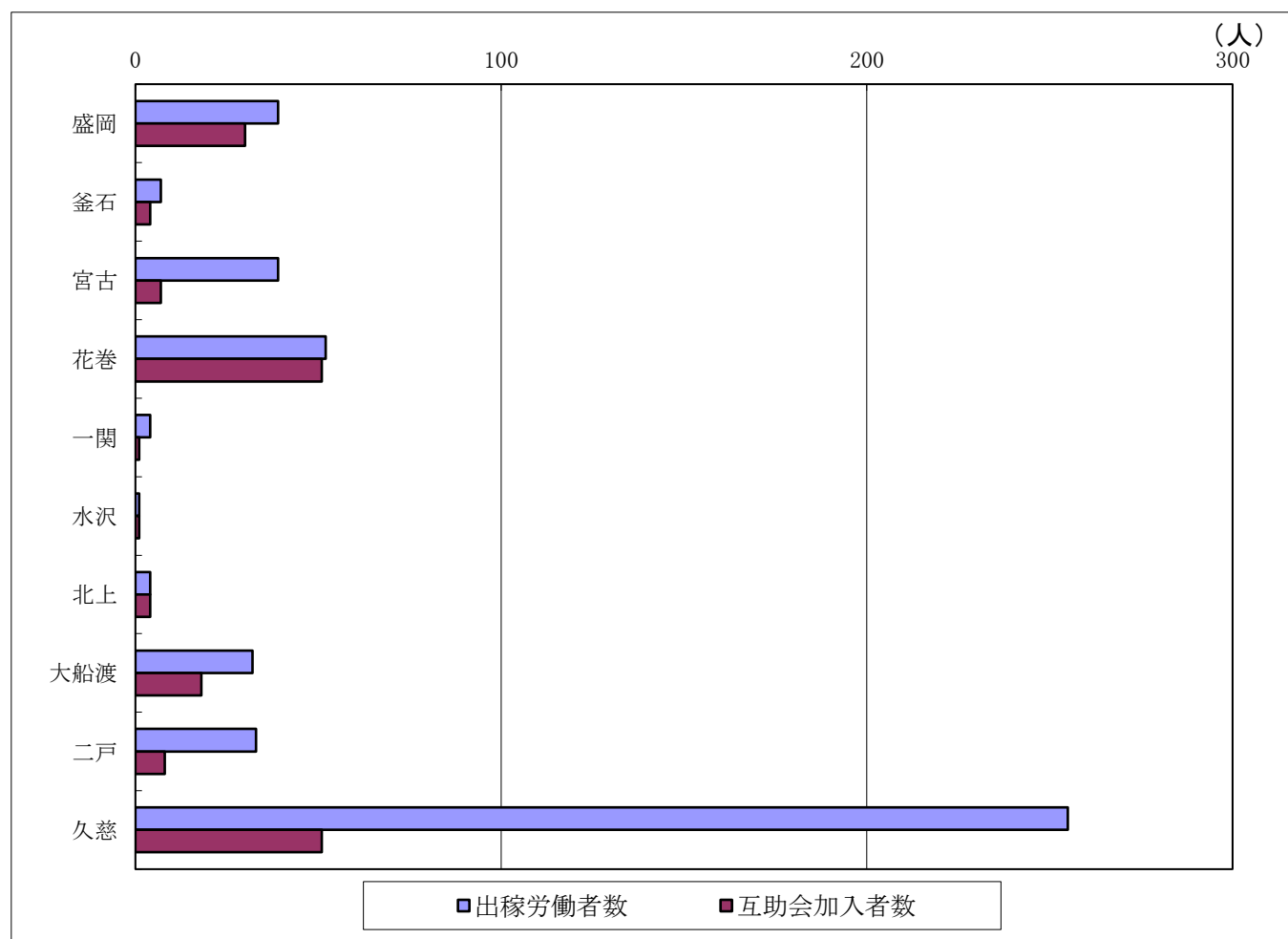
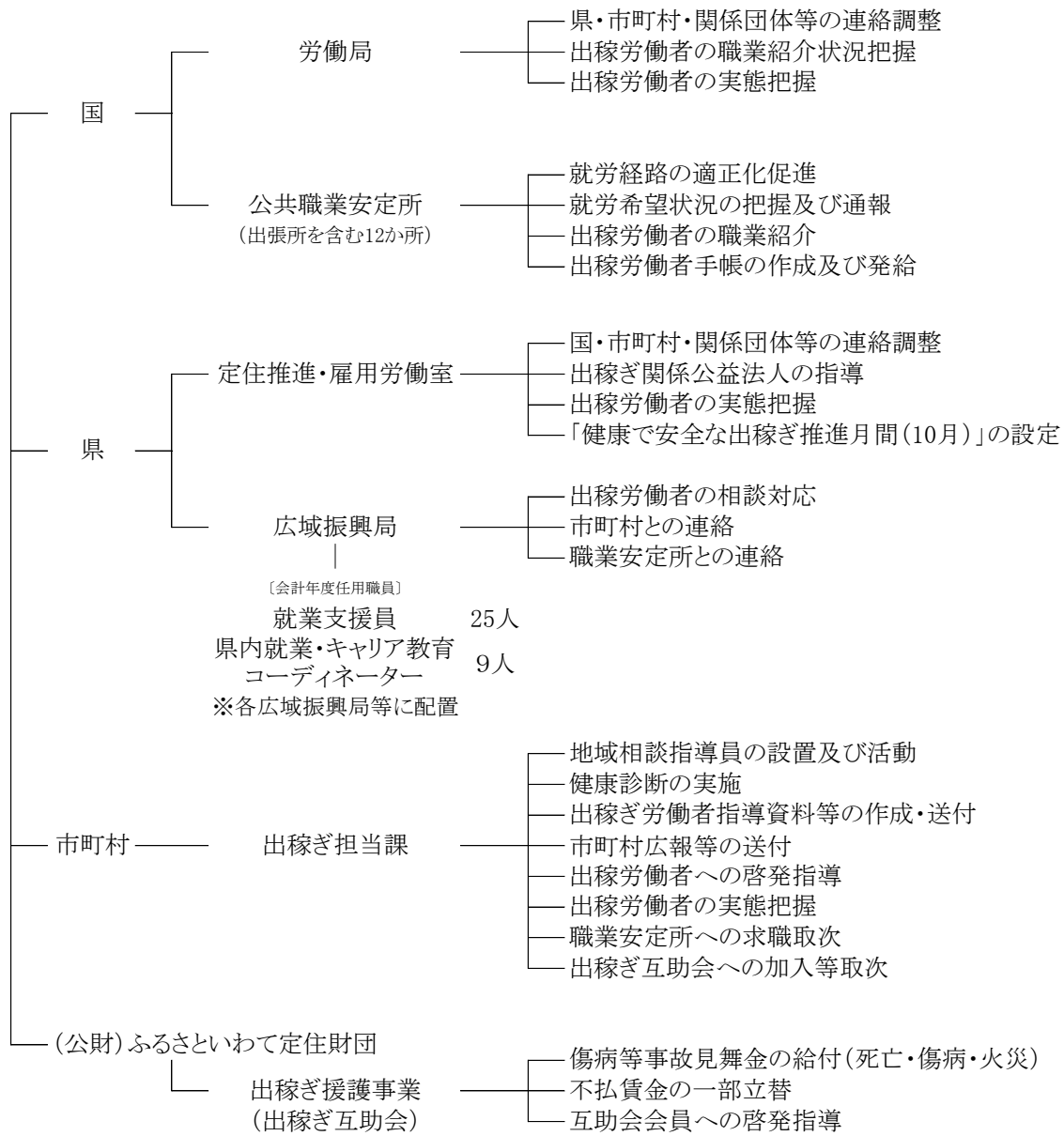


表7 出稼労働者手帳発給状況(令和4年度)

項目 安定所・出張所	出稼労働者手帳			
	3年度末有効数	新規作成数	失効数	4年度末有効数
盛岡	143	11	1	153
沼宮内	4	0	0	4
釜石	5	1	4	2
遠野	14	3	0	17
宮古	6	4	2	8
花巻	101	0	0	101
一関	4	0	3	1
水沢	5	0	3	2
北上	9	0	4	5
大船渡	13	4	2	15
二戸	26	0	13	13
久慈	90	3	21	72
計	420	26	53	393

(資料出典:岩手労働局調べ)

## 2 本県における出稼ぎ対策の体制と実施業務(令和4年度)





### 3 出稼労働者対策事業の実施状況(令和4年度)

(1) 労働局・公共職業安定所

- 出稼労働者手帳の新規作成  
出稼労働者手帳 26冊

(2) 県

- 「岩手県における出稼の実態」の作成
- 「健康で安全な出稼推進月間(10月)」の設定

(3) 市町村

表8 市町村における出稼労働者対策事業の実施状況

市町村	地域相談指導員の設置及び活動	健康診断の実施	出稼労働者指導資料等の作成・送付	市町村広報等の送付	出稼互助会会費の補助	その他
盛岡市				○		
八幡平市				○	○	
滝沢市						
雫石町						
紫波町			○	○	○	
矢巾町				○		
岩手町		○		○		
葛巻町		○				
釜石市		○		○		
大槌町						
遠野市						
宮古市						
山田町						
岩泉町				○		
田野畑村		○				
花巻市				○		
一関市				○		
平泉町						
奥州市						
金ケ崎町						
北上市				○		
西和賀町						
大船渡市						
陸前高田市		○				
住田町						
二戸市						
一戸町				○		
軽米町				○		
九戸村		○				
久慈市		○		○		
洋野町		○				
野田村	○	○		○		
普代村		○			○	

(資料出所:定住推進・雇用労働室調べ)

## 4 出稼ぎ互助会の状況

### (1) 出稼ぎ互助会の沿革

本県の出稼ぎ労働者は、昭和30年代後半から増加の傾向を示し昭和40年代に入って急増するに至った。

こうした動向に対処するため、昭和41年に「岩手県出稼ぎ総合対策要綱」を樹立し、出稼ぎ労働者対策の推進につとめてきたが、米の生産調整など農業をとりまく諸情勢は、かつてない事態に直面し、農閑期利用の出稼ぎが増加するとともに、出稼ぎが恒常化かつ、一般化の様相を呈するに至った。

出稼ぎは特殊な就労形態であるため、就労条件は必ずしも恵まれているとはいえず、出稼ぎ労働者の安全就労及び出稼ぎから派生する諸問題に対処するため、昭和46年5月、県に出稼ぎ対策室が設置され、また、昭和46年10月には、県及び各市町村が一体となり行政の補完として、県及び各市町村の出稼ぎ出捐によって基本財産2億円を積立て、さらに会員会費、市町村負担金及び県補助金等によって事業運営する財団法人岩手県出稼ぎ互助会を設立した。

しかし、近年、出稼ぎ労働者の減少により財団法人岩手県出稼ぎ互助会の会員数も年々減少し、財源不足により単独法人としての運営が困難になることから、平成11年3月31日財団法人岩手県出稼ぎ互助会を解散したものの、出稼ぎ労働者援護対策の重要性から、事業及び財産の全額を類似の目的を有する財団法人ふるさとといわて定住財団に譲渡した。

これにより、出稼ぎ互助会事業は、平成11年4月1日から財団法人ふるさとといわて定住財団(平成24年4月1日から公益財団法人)の出稼ぎ援護事業として継続運営されている。

### (2) 会員の資格

1ヵ月以上1年未満の期間、居住地を離れ、他に雇用されて就労する者で、就労後は当該居住地に帰するものであって、岩手県内の市町村に住所を有し、かつ住民基本台帳に登録されているものである。

### (3) 事業内容

#### ア 事故見舞金の給付

##### ① 傷病等事故見舞金(死亡50万円・重度障害30万円・傷病3～10万円)

会員が就労先における災害若しくは疾病により死亡したとき、又は、休業して一定期間の治療を要したときに給付する。

##### ② 火災見舞金(20万円)

会員が就労期間中において、会員の留守宅の住居が火災により家屋の半分以上を焼失したときは、当該会員に対して給付する。

##### ③ 遺族旅費(距離に応じ8千円～3万円)

会員が就労先において死亡した場合、その遺族に対して給付する。

##### ④ 治療証明書交付手数料(1回限り2千円限度)

会員、又は、その遺族が傷病等事故見舞金の給付を受けるため医師の治療証明書取得に手数料を要したときは、治療証明書交付手数料を給付する。

#### イ 互助会会員に対する啓発指導

健康で安全な就労を図るため「出稼ぎの葉」を作成し配付する。

#### ウ 出稼ぎに関する情報の提供

出稼ぎに関する情報を提供するため「岩手県における出稼ぎの実態」を岩手県と共同で作成する。

#### エ 不払賃金の一部立替(不払賃金の8割以内 限度額7万円)

会員が一定の期日に賃金が支払われないときは、当該賃金の一部を立て替える。

表9 男女別・年齢別加入会員数

(単位:人)

年齢	年度	3年度				4年度			
		計	男	女	構成比	計	男	女	構成比
総数		190	187	3	100.0%	175	172	3	100.0%
20歳未満		0	0	0	0.0%	0	0	0	0.0%
20～29歳		3	3	0	1.6%	3	3	0	1.7%
30～39歳		6	6	0	3.2%	9	9	0	5.1%
40～49歳		22	22	0	11.6%	20	20	0	11.5%
50～59歳		36	35	1	18.9%	31	30	1	17.7%
60歳以上		123	121	2	64.7%	112	110	2	64.0%
平均年齢(歳)		61.1	61.0	66.7		60.8	60.7	66.0	

(資料出典:(公財)ふるさといわて定住財団調べ)

表10 年度別加入会員の年齢構成の推移

実数(人)	年齢	昭和48年度	平成7年度	平成12年度	平成17年度	平成22年度	令和2年度	令和3年度	令和4年度
		総数	20,496	9,514	5,219	2,991	1,326	227	190
20歳未満		1,011	89	48	3	3	0	0	0
20～29歳		3,392	612	294	111	33	4	3	3
30～39歳		4,363	941	400	215	84	9	6	9
40～49歳		6,051	2,143	975	401	147	23	22	20
50～59歳		3,702	2,953	1,764	1,090	447	39	36	31
60歳以上		1,977	2,776	1,738	1,171	612	152	123	112
構成比	20歳未満	4.9%	0.9%	0.9%	0.1%	0.2%	0.0%	0.0%	0.0%
	20～29歳	16.5%	6.4%	5.6%	3.7%	2.5%	1.8%	1.6%	1.7%
	30～39歳	21.3%	9.9%	7.7%	7.2%	6.3%	4.0%	3.2%	5.1%
	40～49歳	29.5%	22.5%	18.7%	13.4%	11.1%	10.1%	11.6%	11.5%
	50～59歳	18.1%	31.0%	33.8%	36.4%	33.7%	17.2%	18.9%	17.7%
	60歳以上	9.6%	29.2%	33.3%	39.2%	46.2%	67.0%	64.7%	64.0%

(資料出典:(公財)ふるさといわて定住財団調べ)

図4 年度別加入会員の年齢構成の動き

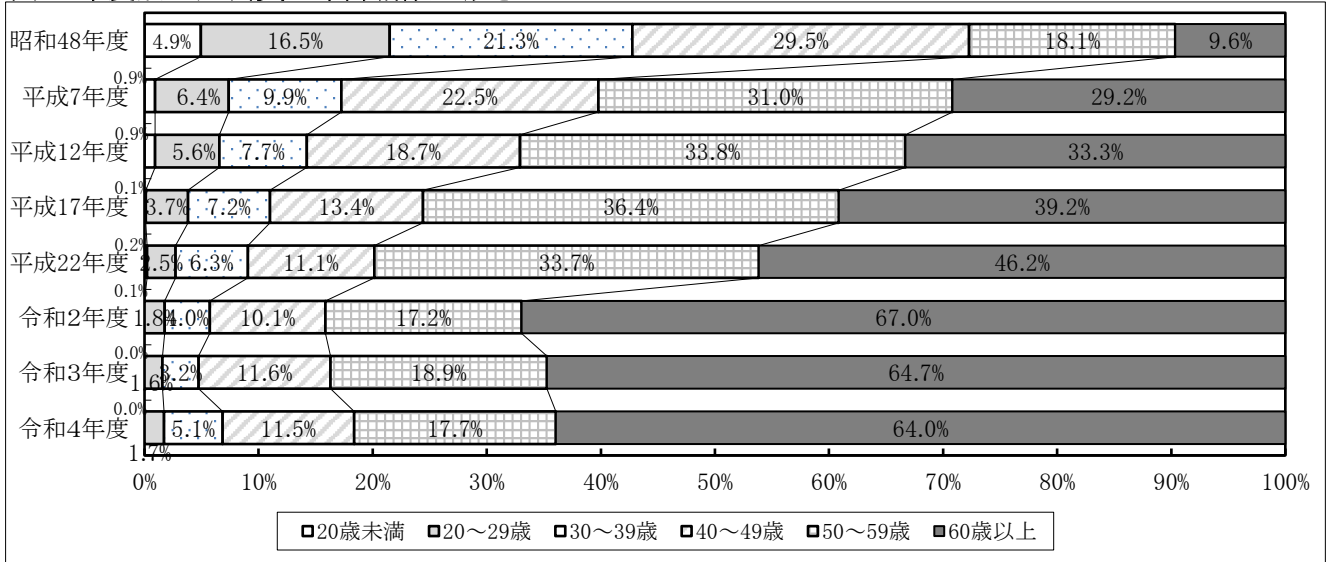


表11 年度別・市町村別出稼労働者数及び互助会加入会員数の推移

(単位:人)

安定所	市町村	24年度	25年度	26年度	28年度	29年度	30年度	元年度	2年度	3年度	4年度
出稼労働者数		2,467	2,069	1,810	1,136	1,020	934	764	642	534	466
加入会員数		916	787	725	558	462	396	315	227	190	175
盛岡	盛岡市	7	10	5	7	5	6	3	2	2	4
	八幡平市	10	9	5	7	5	4	1	1	2	1
	滝沢市	4	4	5	5	5	5	4	4	4	3
	雫石町	0	0	0	0	0	0	0	0	0	0
	紫波町	93	83	83	70	56	50	36	23	20	18
	矢巾町	8	8	7	7	5	5	5	0	3	3
	岩手町	23	16	16	14	12	4	4	5	1	0
	葛巻町	8	6	6	4	4	2	3	1	1	1
	小計	153	136	127	114	92	76	56	36	33	30
釜石	釜石市	3	0	1	2	1	1	1	0	0	0
	大槌町	8	7	4	4	2	2	1	1	0	0
	遠野市	15	14	15	14	8	10	9	6	6	4
	小計	26	21	20	20	11	13	11	7	6	4
宮古	宮古市	41	33	29	16	15	12	5	3	1	2
	山田町	8	5	4	5	3	4	3	1	0	2
	岩泉町	4	2	3	1	2	1	0	1	1	1
	田野畑村	4	4	5	5	4	4	5	1	1	2
	小計	57	44	41	27	24	21	13	6	3	7
花巻	花巻市	185	178	163	130	111	104	88	73	62	51
	小計	185	178	163	130	111	104	88	73	62	51
一関	一関市	5	5	5	3	2	3	1	1	1	1
	平泉町	0	0	0	0	0	0	0	0	0	0
	小計	5	5	5	3	2	3	1	1	1	1
水沢	奥州市	0	0	1	2	3	3	2	1	1	1
	金ヶ崎町	0	0	0	0	0	0	0	0	0	0
	小計	0	0	1	2	3	3	2	1	1	1
北上	北上市	13	6	8	10	9	8	7	6	5	4
	西和賀町	0	0	0	0	0	0	0	0	0	0
	小計	13	6	8	10	9	8	7	6	5	4
大船渡	大船渡市	30	28	21	13	11	3	2	1	2	3
	陸前高田市	60	44	43	34	27	22	22	14	15	15
	住田町	1	1	1	1	1	1	1	1	0	0
	小計	91	73	65	48	39	26	25	16	17	18
二戸	二戸市	40	33	25	27	10	6	4	4	3	4
	一戸町	26	26	23	17	18	19	13	4	3	2
	軽米町	23	16	14	5	5	1	7	3	1	2
	九戸村	11	6	8	4	3	2	1	0	1	0
	小計	100	81	70	53	36	28	25	11	8	8
久慈	久慈市	123	101	100	70	50	45	31	27	21	19
	洋野町	134	114	102	70	75	57	45	36	27	25
	野田村	25	22	20	9	8	11	9	5	6	7
	普代村	4	6	3	2	2	1	2	2	0	0
	小計	286	243	225	151	135	114	87	70	54	51

(資料出典: 出稼労働者数は岩手労働局調べ、令和元年度から定住推進・雇用労働室調べ、加入者数は(公財)ふるさといわて定住財団調べ)

表12 安定所別・市町村別事故見舞金給付状況(令和4年度)

安定所	市町村	事故計		死亡						傷病		火災・重度障害 見舞金		証明手数料		
				傷死		病死		旅費		傷						病
		件	円	件	円	件	円	件	円	件	円	件	円	件	円	
盛岡	盛岡市															
	八幡平市															
	滝沢市	1	70,000								1	70,000				
	雫石町															
	紫波町	1	72,000							1	70,000				1	2,000
	矢巾町															
	岩手町															
	葛巻町															
	小計	2	142,000							1	70,000	1	70,000		1	2,000
釜石	釜石市															
	大槌町															
	遠野市															
	小計															
宮古	宮古市															
	山田町															
	岩泉町															
	田野畑村															
	小計															
花巻	花巻市															
	小計															
一関	一関市															
	平泉町															
	小計															
水沢	奥州市															
	金ヶ崎町															
	小計															
北上	北上市															
	西和賀町															
	小計															
大船渡	大船渡市															
	陸前高田市															
	住田町															
	小計															
二戸	二戸市															
	一戸町															
	軽米町															
	九戸村															
	小計															
久慈	久慈市															
	洋野町															
	野田村															
	普代村															
	小計															
	合計	2	142,000							1	70,000	1	70,000		1	2,000

注) 旅費件数・証明手数料件数は、事故計件数に含めない。

(資料出典: (公財)ふるさといわて定住財団調べ)

表13 就労地域別・産業別人身事故発生件数(令和4年度)

(単位:件)

就労地	計	傷死			病死			傷			病		
		建設	製造	その他	建設	製造	その他	建設	製造	その他	建設	製造	その他
北海道													
青森													
岩手													
宮城													
福島													
茨城													
埼玉	1										1		
千葉	1								1				
東京													
神奈川													
長野													
岐阜													
三重													
大阪													
計	2								1		1		

(資料出典: (公財)ふるさといわて定住財団調べ)

表14 事故の原因別・年齢階層別人身事故発生件数(令和4年度)

(単位:件)

事故の原因		計	20歳未満	20～29歳	30～39歳	40～49歳	50～59歳	60歳以上
傷死	土木機械、工作機械など							
	落下物、倒壊物など							
	転落、転倒など							
	火傷、感電、薬毒傷、その他							
病死	循環器症							
	循環器以外の内科症							
	筋肉、関節、神経などの痛症							
	耳鼻眼科、薬毒症、その他							
傷	土木機械、工作機械など							
	落下物、倒壊物など							
	転落、転倒など	1						1
	火傷、感電、薬毒傷、その他							
病	循環器症	1					1	
	循環器以外の内科症							
	筋肉、関節、神経などの痛症							
	耳鼻眼科、薬毒症、その他							
計		2					1	1

(資料出典: (公財)ふるさといわて定住財団調べ)

## 4 関係機関等一覧

※対応項目 6ページ参照

### (1) 岩手県等

名 称	郵便番号	所 在 地	電 話 番 号
岩手県商工労働観光部 定住推進・雇用労働室	020-8570	盛岡市内丸10-1	019(629)5592
(公財)ふるさといわて定住財団 (出稼ぎ互助会)	020-0022	盛岡市大通3-2-8 岩手金属工業会館4階	019(653)8976 FAX 019(654)2017

### (2) 労働局

名 称	郵便番号	所 在 地	電 話 番 号
岩手労働局職業安定部 職業対策課	020-8522	盛岡市盛岡駅西通1-9-15 盛岡第2合同庁舎5階	019(604)3005

### (3) 公共職業安定所

安 定 所 名	郵便番号	所 在 地	電 話 番 号
盛 岡	020-0885	盛岡市紺屋町7-26	019(651)8811
( 沼 宮 内 )	028-4301	岩手郡岩手町大字沼宮内7-11-3	0195(62)2139
釜 石	026-0043	釜石市新町6-55	0193(23)8609
( 遠 野 )	028-0524	遠野市新町2-7	0198(62)2842
宮 古	027-0038	宮古市小山田1-1-1宮古合同庁舎1階	0193(63)8609
花 巻	025-0076	花巻市城内9-27花巻合同庁舎1階	0198(23)5118
一 関	021-0026	一関市山目字前田13-3	0191(23)4135
水 沢	023-8502	奥州市水沢東中通り1-5-35	0197(24)8609
北 上	024-0091	北上市大曲町5-17	0197(63)3314
大 船 渡	022-0002	大船渡市大船渡町字赤沢17-3合同庁舎1階	0192(27)4165
二 戸	028-6103	二戸市石切所字荷渡6-1二戸合同庁舎1階	0195(23)3341
久 慈	028-0051	久慈市川崎町2-15	0194(53)3374

### (4) 岩手県県外事務所

事 務 所 名	郵便番号	所 在 地	電 話 番 号
東 京 事 務 所	104-0061	東京都中央区銀座5-15-1 南海東京ビル1階 いわて銀河プラザ内	03(3524)8283
大 阪 事 務 所 (北東北三県大阪合同事務所)	530-0001	大阪府大阪市北区梅田1-3-1-900	06(6341)3258
福 岡 事 務 所 (北東北三県福岡合同事務所)	810-0041	福岡県福岡市中央区大名1-12-60 福岡大名ビル2 7階	092(736)1129
名 古 屋 事 務 所 (北東北三県名古屋合同事務所)	460-0008	愛知県名古屋市中区栄4-16-36 久屋中日ビル3階	052(252)2412



## (5)市町村出稼ぎ担当課

市 町 村	出稼ぎ担当課	郵便番号	所 在 地	電 話 番 号
〔盛岡〕				
盛岡市	経済企画課	020-8531	盛岡市若園町2-18	019(613)8298
八幡平市	商工観光課	028-7397	八幡平市野駄21-170	0195(74)2111
滝沢市	観光物産課	020-0692	滝沢市中鶴飼55	019(656)6535
雫石町	観光商工課	020-0595	岩手郡雫石町千刈田5-1	019(692)6497
紫波町	商工観光課	028-3392	紫波郡紫波町紫波中央駅前2-3-1	019(672)2111
矢巾町	産業観光課	028-3692	紫波郡矢巾町大字南矢幅13-123	019(611)2602
〔沼宮内〕				
岩手町	企画商工課	028-4395	岩手郡岩手町大字五日市10-44	0195(62)2111
葛巻町	いらっしやい葛巻推進課	028-5495	岩手郡葛巻町葛巻16-1-1	0195(65)8985
〔釜石〕				
釜石市	商工観光課	026-8686	釜石市只越町3-9-13	0193(27)8421
大槌町	産業振興課	028-1192	上閉伊郡大槌町上町1-3	0193(42)8725
〔遠野〕				
遠野市	商工労働課	028-0592	遠野市中央通り9-1	0198(62)2111
〔宮古〕				
宮古市	産業支援センター	027-8501	宮古市宮町1-1-30	0193(68)9067
山田町	水産商工課	028-1392	下閉伊郡山田町八幡町3-20	0193(82)3111
岩泉町	経済観光交流課	027-0595	下閉伊郡岩泉町岩泉字惣畑59-5	0194(22)2111
田野畑村	住民生活課	028-8407	下閉伊郡田野畑村田野畑143-1	0194(34)2114
〔花巻〕				
花巻市	商工労政課	025-8601	花巻市花城町9-30	0198(41)3536
〔一関〕				
一関市	工業労政課	021-8501	一関市竹山町7-2	0191(21)8461
平泉町	町民福祉課	029-4192	西磐井郡平泉町平泉字志羅山45-2	0191(46)5562
〔水沢〕				
奥州市	企業振興課	023-8501	奥州市水沢大手町1-1	0197(34)2333
金ヶ崎町	商工観光課	029-4592	胆沢郡金ヶ崎町西根南町22-1	0197(42)2111
〔北上〕				
北上市	産業雇用支援課	024-8501	北上市芳町1-1	0197(72)8243
西和賀町	観光商工課	029-5512	和賀郡西和賀町川尻40-40-71	0197(82)3290
〔大船渡〕				
大船渡市	商工課	022-8501	大船渡市盛町字津野沢15	0192(27)3111
陸前高田市	商政課	029-2292	陸前高田市高田町字下和野100	0192(54)2111
住田町	農政課	029-2396	住田町世田米字川向88-1	0192(46)3861
〔二戸〕				
二戸市	商工観光流通課	028-6103	二戸市石切所字荷渡6-3	0195(43)3213
一戸町	商工観光課	028-5311	二戸郡一戸町高善寺字大川鉢24-9	0195(33)2111
軽米町	町民生活課	028-6302	九戸郡軽米町大字軽米10-85	0195(46)4734
九戸村	保健福祉課	028-6502	九戸郡九戸村大字伊保内10-11-6	0195(42)2111
〔久慈〕				
久慈市	企業立地課	028-8030	久慈市川崎町1-1	0194(75)3891
洋野町	町民生活課	028-7995	九戸郡洋野町種市23-27	0194(65)5914
野田村	住民生活課	028-8201	九戸郡野田村大字野田20-14	0194(78)2928
普代村	住民福祉課	028-8392	下閉伊郡普代村9-13-2	0194(35)2113

令和5年7月発行

発行元 岩手県商工労働観光部定住推進・雇用労働室  
公益財団法人ふるさといわて定住財団