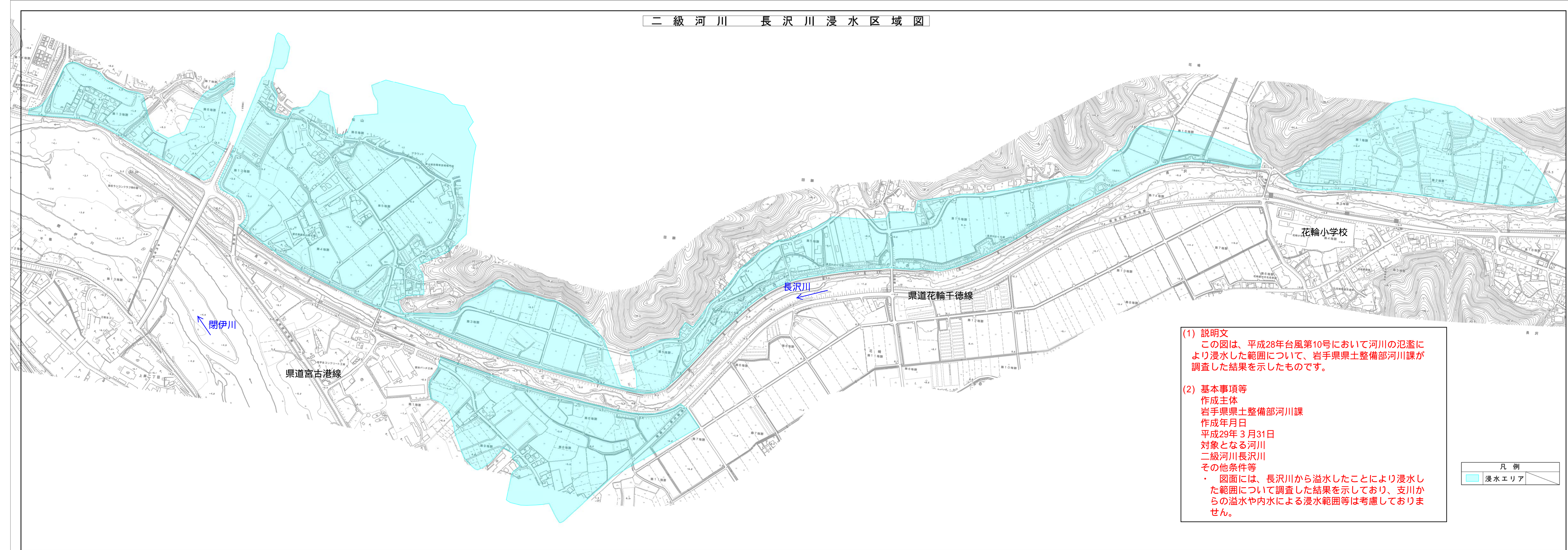


二級河川 長沢川 浸水区域図



(1) 説明文  
この図は、平成28年台風第10号において河川の氾濫により浸水した範囲について、岩手県県土整備部河川課が調査した結果を示したものです。

(2) 基本事項等  
作成主体  
岩手県県土整備部河川課  
作成年月日  
平成29年3月31日  
対象となる河川  
二級河川長沢川  
その他条件等  
・ 図面には、長沢川から溢水したことにより浸水した範囲について調査した結果を示しており、支川からの溢水や内水による浸水範囲等は考慮していません。

| 凡例    |  |
|-------|--|
| 浸水エリア |  |