

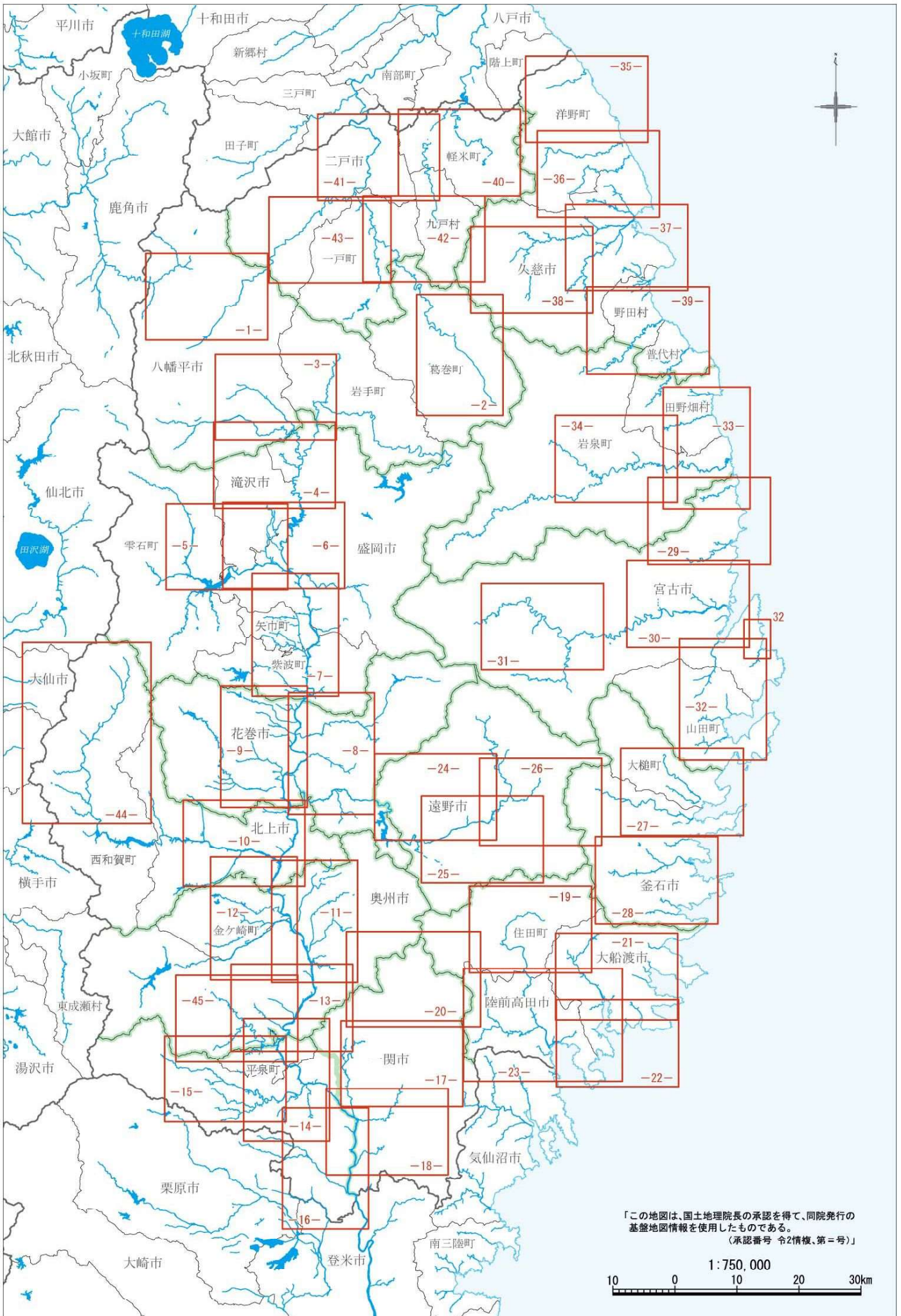
令和5年度

岩手県主要河川重要水防箇所図  
(沿岸広域振興局土木部管内)

岩手県

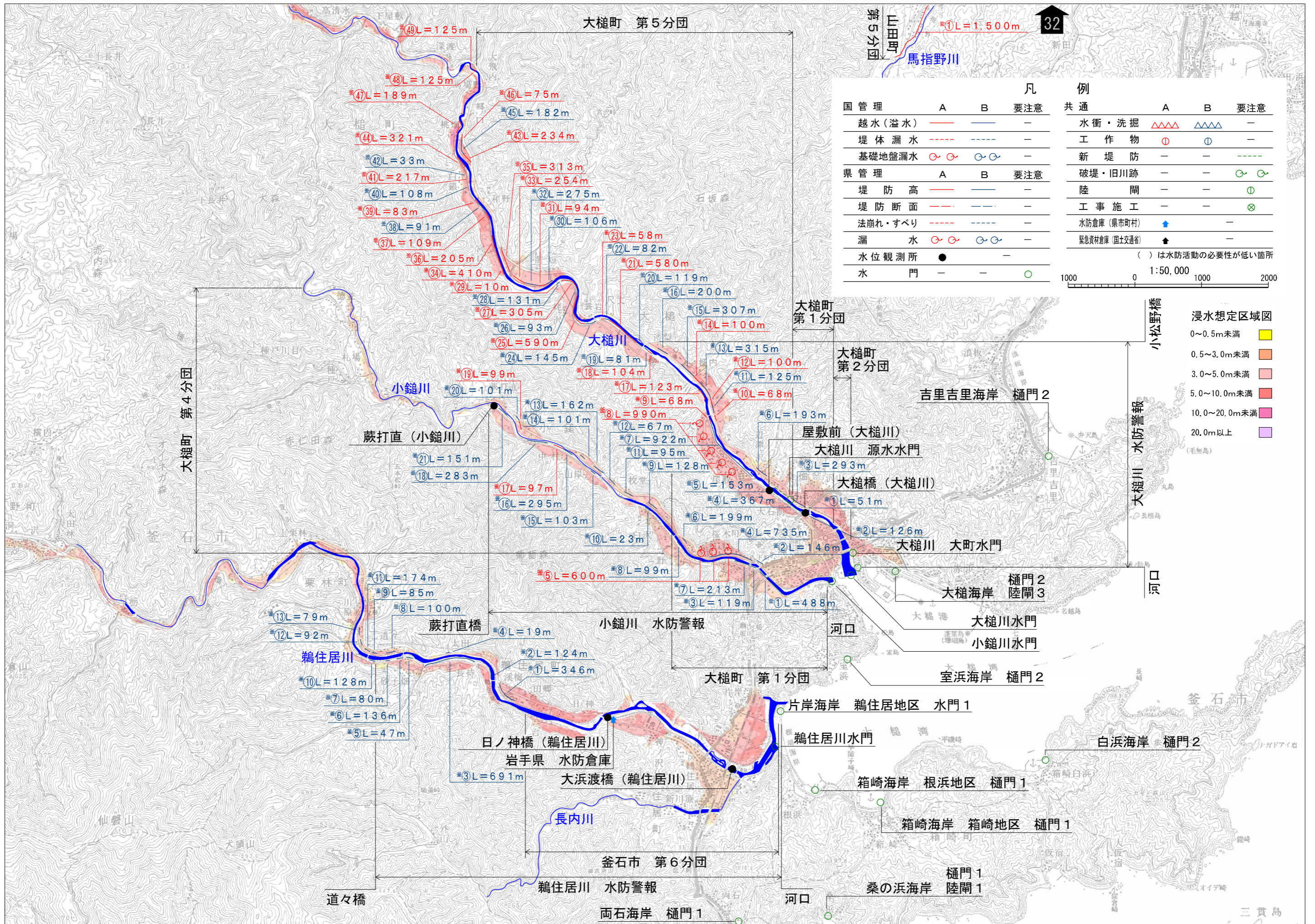
## 注意事項

原則として令和5年1月1日時点の情報を記載しています。



「この地図は、国土地理院長の承認を得て、同院発行の  
 基礎地図情報を使用したものである。  
 (承認番号 令2情報、第=号)」





凡例		A		B		要注意	
国管理							
越水(溢水)	—	—	—	—	—	—	—
堤体漏水	---	---	---	---	---	---	---
基礎地盤漏水	⊗	⊗	⊗	⊗	⊗	⊗	⊗
県管理							
堤防高	—	—	—	—	—	—	—
堤防断面	---	---	---	---	---	---	---
法崩れ・すべり	---	---	---	---	---	---	---
漏水	⊗	⊗	⊗	⊗	⊗	⊗	⊗
水位観測所	●	●	●	●	●	●	●
水門	—	—	—	—	—	—	—

共通		A		B		要注意	
水衝・洗掘	△△△	△△△	△△△	△△△	△△△	△△△	△△△
工作物	⊙	⊙	⊙	⊙	⊙	⊙	⊙
新堤防	—	—	—	—	—	—	—
破堤・旧川跡	—	—	—	—	—	—	—
陸閘	—	—	—	—	—	—	—
工事施工	—	—	—	—	—	—	—
水防倉庫(県市町村)	▲	▲	▲	▲	▲	▲	▲
緊急資材倉庫(国土交通省)	▲	▲	▲	▲	▲	▲	▲

( ) は水防活動の必要性が低い箇所

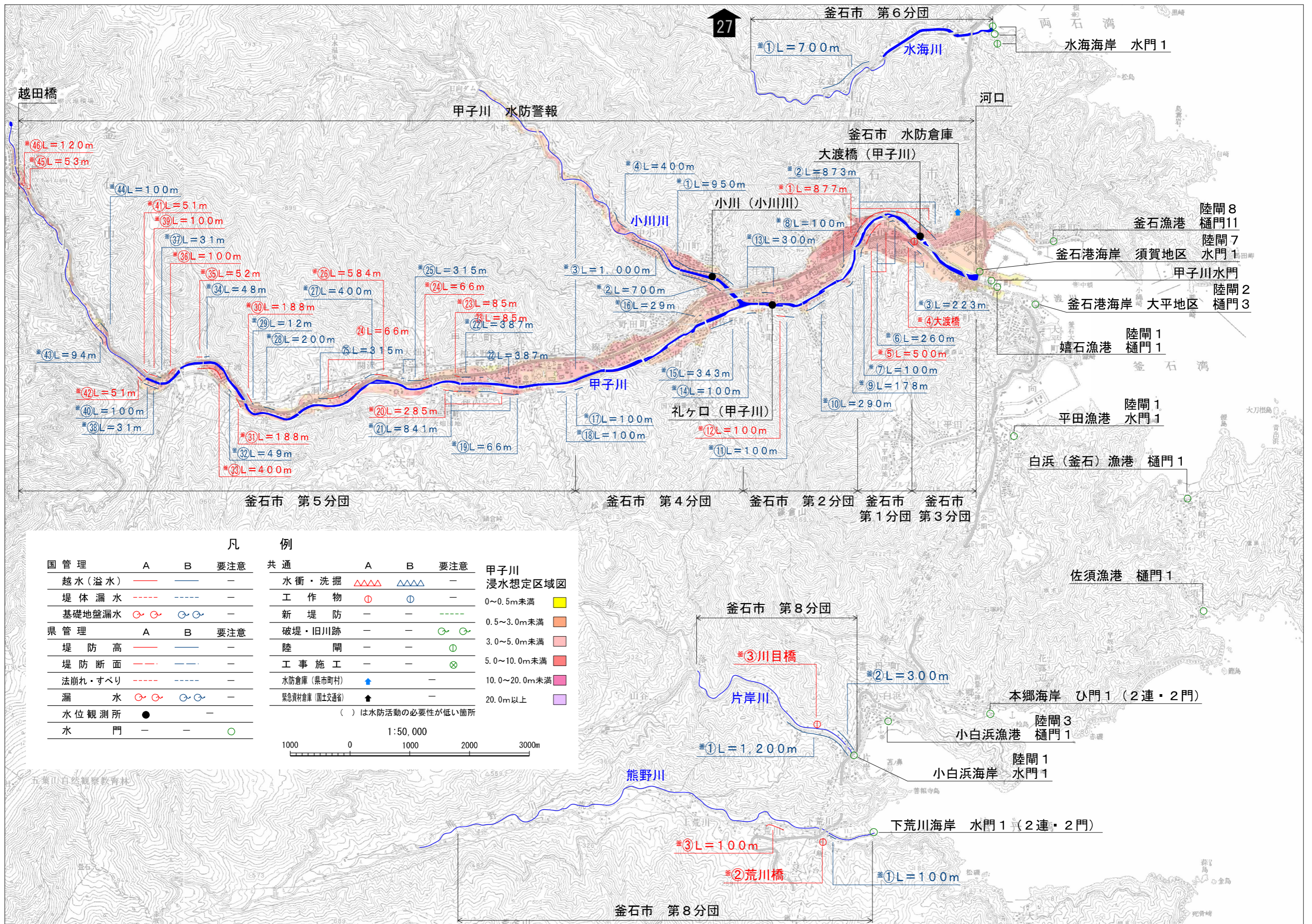
1:50,000

浸水想定区域図

0~0.5m未満	■
0.5~3.0m未満	■
3.0~5.0m未満	■
5.0~10.0m未満	■
10.0~20.0m未満	■
20.0m以上	■

(毛無島)





凡例		共通		甲子川 浸水想定区域図
国管理	A B 要注意	A B 要注意		
越水(溢水)	— —	— —	—	0~0.5m未満
堤体漏水	— —	— —	—	0.5~3.0m未満
基礎地盤漏水	— —	— —	—	3.0~5.0m未満
県管理	A B 要注意	— —	—	5.0~10.0m未満
堤防高	— —	— —	—	10.0~20.0m未満
堤防断面	— —	— —	—	20.0m以上
法崩れ・すべり	— —	— —	—	
漏水	— —	— —	—	
水位観測所	● —	— —	—	
水門	— — ○	— —	—	

共通		甲子川	
A B 要注意		A B 要注意	
水衝・洗掘	△△△	△△△	—
工作物	① ②	① ②	—
新堤防	— —	— —	—
破堤・旧川跡	— —	— —	—
陸閘	— —	— —	①
工事施工	— —	— —	②
水防倉庫(県町村)	▲	—	—
緊急資材倉庫(国土交通省)	▲	—	—

( ) は水防活動の必要性が低い箇所

