

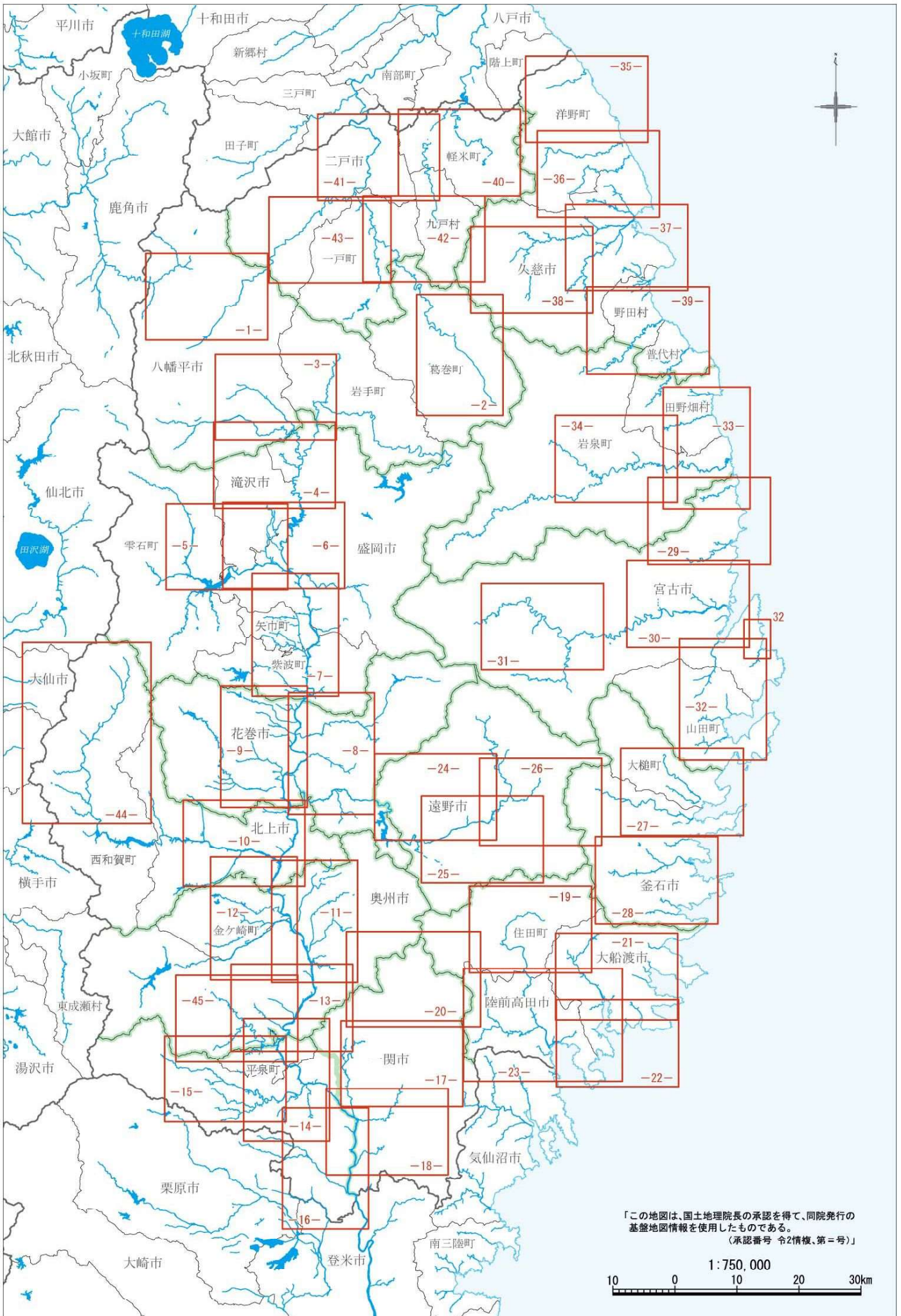
令和5年度

岩手県主要河川重要水防箇所図
(花巻土木センター管内)

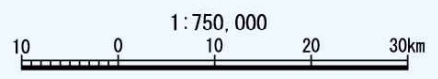
岩手県

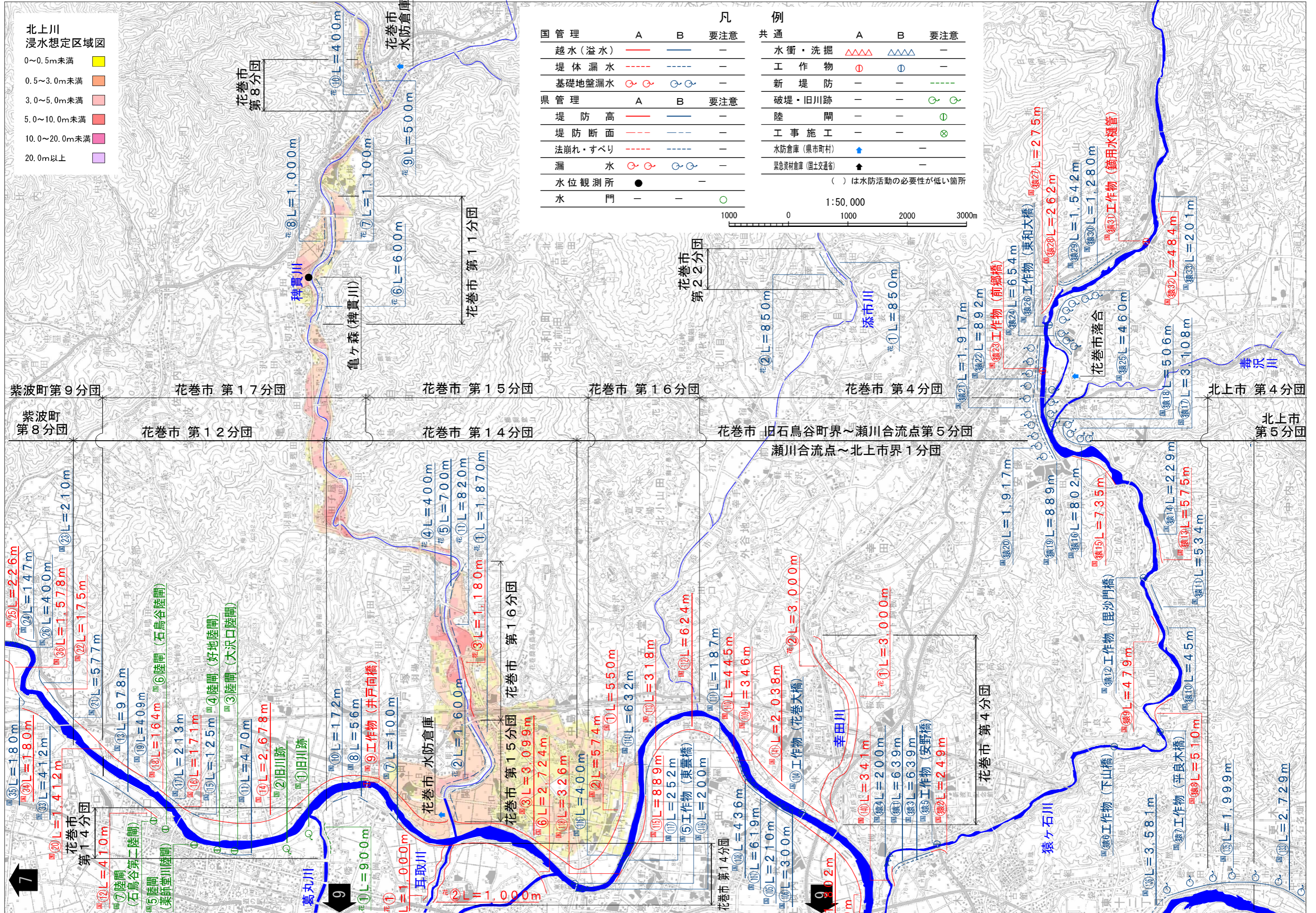
注意事項

原則として令和5年1月1日時点の情報を記載しています。



「この地図は、国土地理院長の承認を得て、同院発行の
 基礎地図情報を使用したものである。
 (承認番号 令2情複、第=号)」





北上川
浸水想定区域図

| | |
|--------------|------|
| 0~0.5m未満 | 黄色 |
| 0.5~3.0m未満 | オレンジ |
| 3.0~5.0m未満 | 赤 |
| 5.0~10.0m未満 | 赤紫 |
| 10.0~20.0m未満 | 紫 |
| 20.0m以上 | 黒 |

| 凡 例 | 国 管 理 | | 要 注 意 | 共 通 | | 要 注 意 |
|---------|-------|---|-------|-----|---|-------|
| | A | B | | A | B | |
| 越水(溢水) | — | — | — | — | — | — |
| 堤体漏水 | — | — | — | — | — | — |
| 基礎地盤漏水 | — | — | — | — | — | — |
| 県 管 理 | A | B | 要 注 意 | | | |
| 堤防高 | — | — | — | — | — | — |
| 堤防断面 | — | — | — | — | — | — |
| 法崩れ・すべり | — | — | — | — | — | — |
| 漏 水 | — | — | — | — | — | — |
| 水位観測所 | ● | — | — | — | — | — |
| 水 門 | — | — | — | — | — | — |

「この地図は、国土地理院長の承認を得て、同院発行の5万分の1地形図を複製したものである。(承認番号 令1東複、第5号)」

