

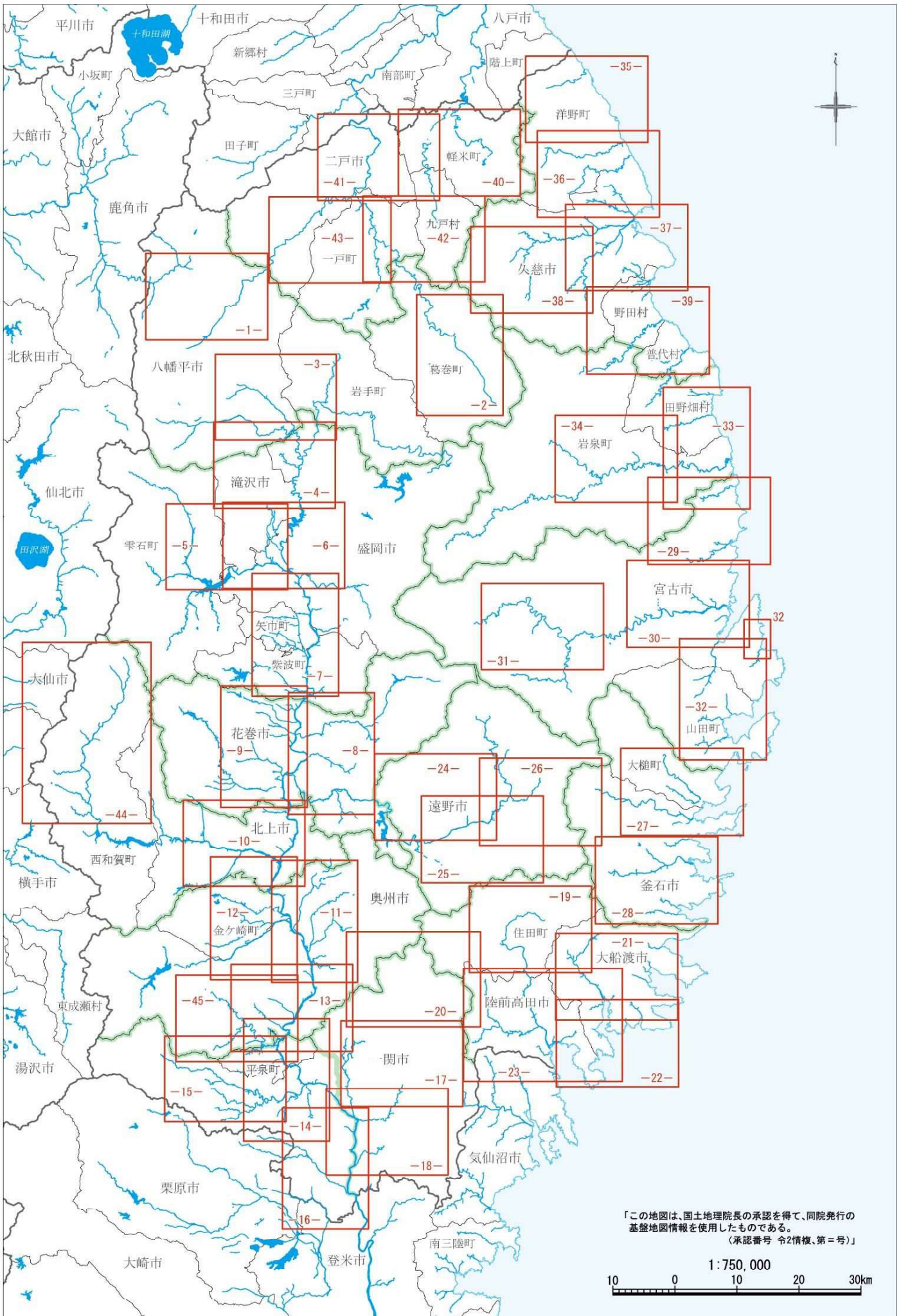
令和5年度

岩手県主要河川重要水防箇所図
(県南広域振興局土木部管内)

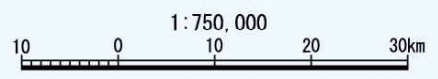
岩手県

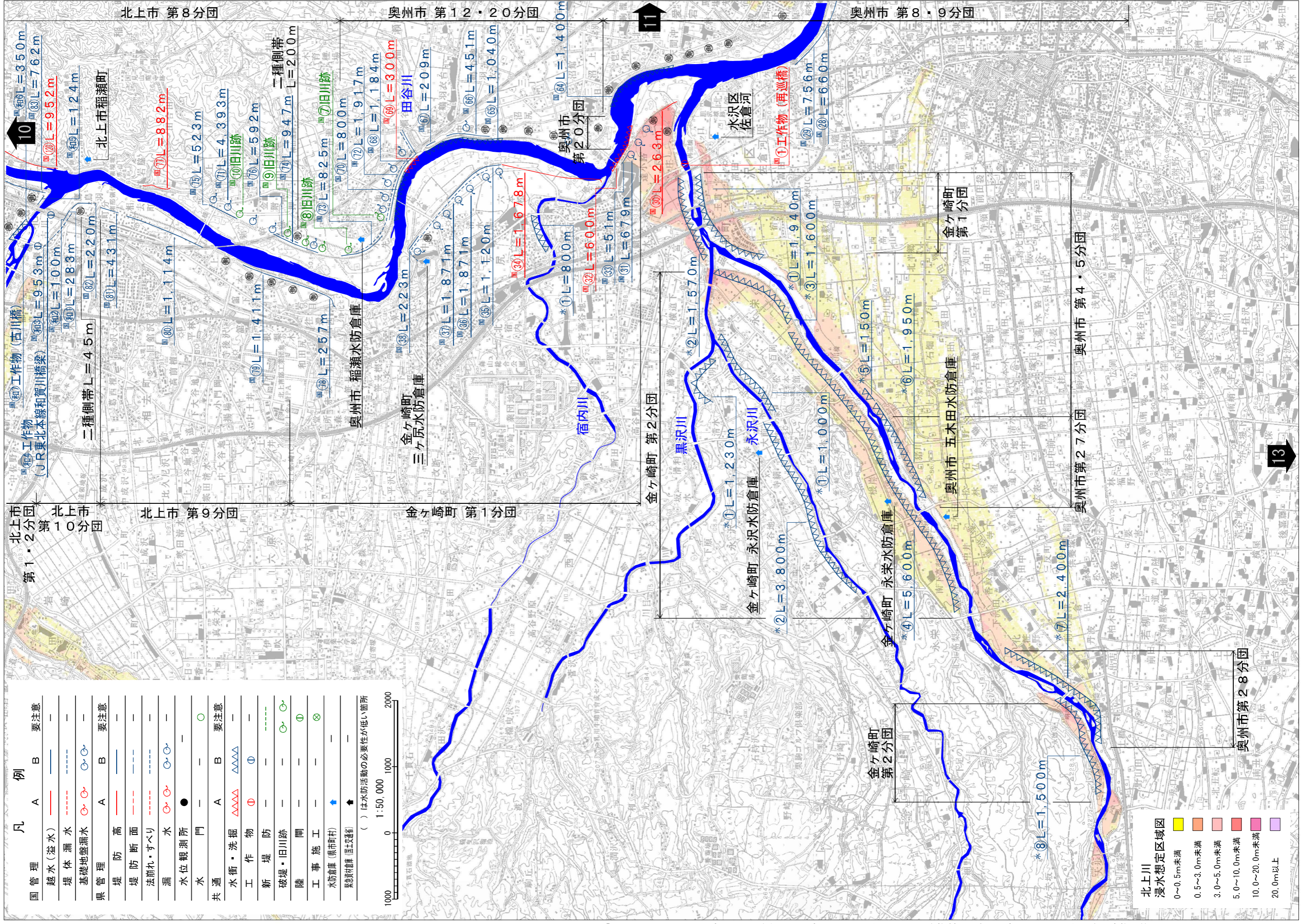
注意事項

原則として令和5年1月1日時点の情報を記載しています。



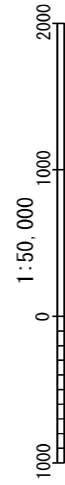
「この地図は、国土地理院長の承認を得て、同院発行の
 基礎地図情報を使用したものである。
 (承認番号 令2情複、第=号)」





凡例		A		B		要注意	
国管理	越水(溢水)	—	—	—	—	—	—
県管理	堤体漏水	—	—	—	—	—	—
	基礎地盤漏水	—	—	—	—	—	—
	堤防高	—	—	—	—	—	—
	堤防断面	—	—	—	—	—	—
	法崩れ・すべり	—	—	—	—	—	—
	漏水	—	—	—	—	—	—
	水位観測所	●	—	—	—	—	—
	水門	—	—	—	—	—	—
共通	水衝・洗掘	▲▲▲	—	—	—	—	—
	工作物	⊕	—	—	—	—	—
	新堤防	—	—	—	—	—	—
	破堤・旧川跡	—	—	—	—	—	—
	陸間	—	—	—	—	—	—
	工事施工	—	—	—	—	—	—
	水防倉庫(県市町村)	—	—	—	—	—	—
	緊急避難倉庫(国土交通省)	—	—	—	—	—	—

() は水防活動の必要性が低い箇所



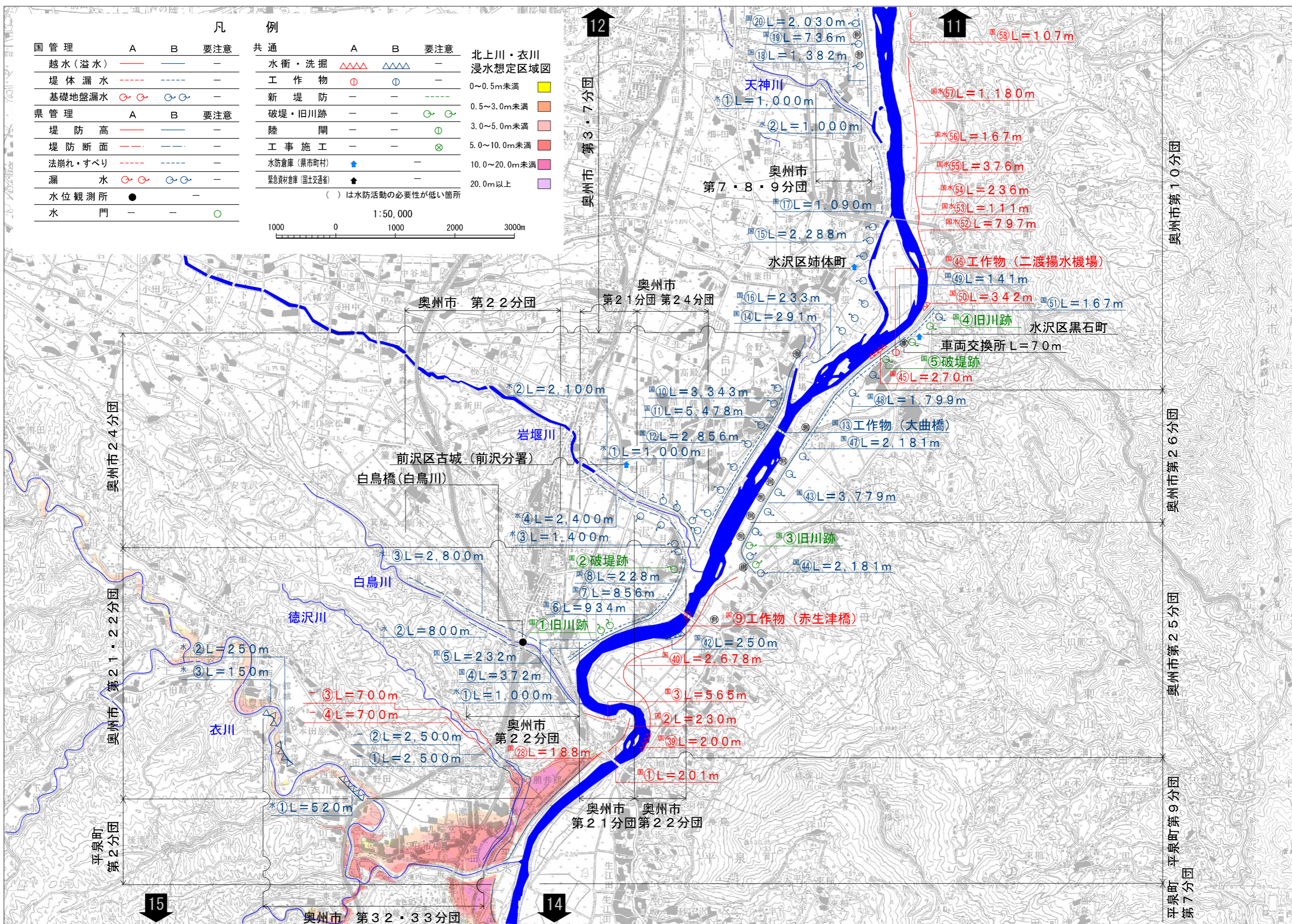
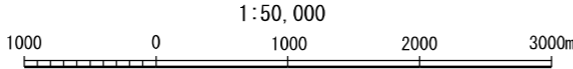
北上川 浸水想定区域図	0~0.5m未満	0.5~3.0m未満	3.0~5.0m未満	5.0~10.0m未満	10.0~20.0m未満	20.0m以上
	Yellow	Orange	Red	Dark Red	Pink	Purple

国管理		凡例		例		要注意	
A	B	A	B	A	B	A	B
越水(溢水)	—	—	—	—	—	—	—
堤体漏水	—	—	—	—	—	—	—
基礎地盤漏水	—	—	—	—	—	—	—
県管理		要注意		要注意		要注意	
A	B	A	B	A	B	A	B
堤防高	—	—	—	—	—	—	—
堤防断面	—	—	—	—	—	—	—
法崩れ・すべり	—	—	—	—	—	—	—
漏水	—	—	—	—	—	—	—
水位観測所	—	—	—	—	—	—	—
水門	—	—	—	—	—	—	—

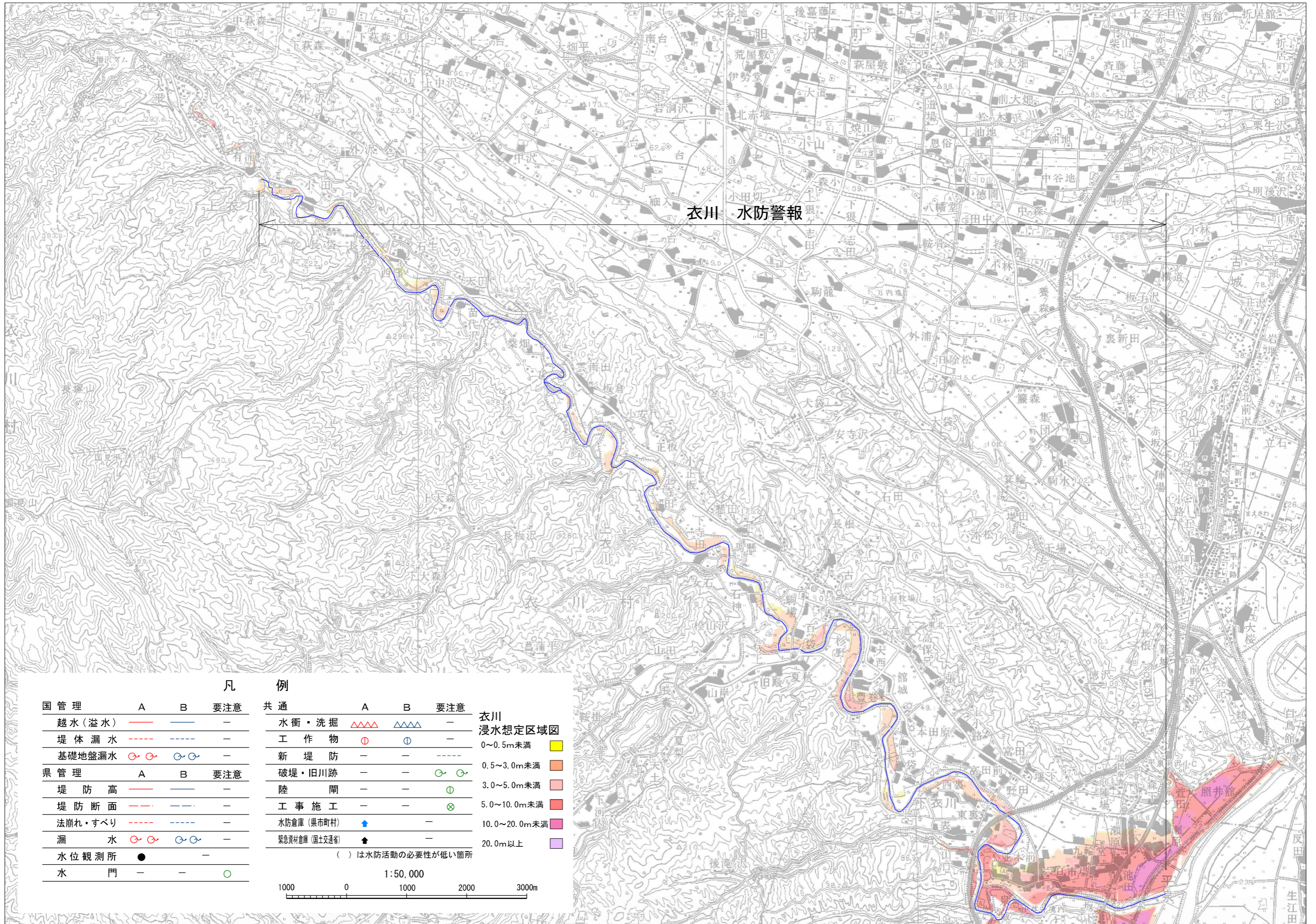
共通		要注意		要注意	
A	B	A	B	A	B
水衝・洗掘	—	—	—	—	—
新堤防	—	—	—	—	—
破堤・旧川跡	—	—	—	—	—
陸閘	—	—	—	—	—
工事施工	—	—	—	—	—
水防倉庫(県市町村)	—	—	—	—	—
緊急資材倉庫(国土交通省)	—	—	—	—	—

北上川・衣川
浸水想定区域図

0~0.5m未満
0.5~3.0m未満
3.0~5.0m未満
5.0~10.0m未満
10.0~20.0m未満
20.0m以上

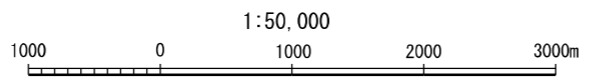


「この地図は、国土地理院長の承認を得て、同院発行の5万分の1地形図を複製したものである。(承認番号 令1東複、第5号)」



国管理		A	B	要注意	共通		A	B	要注意
越水(溢水)	—	—	—	—	水衝・洗掘	△△△	△△△	—	
堤体漏水	---	---	---	---	工作物	⊕	⊕	—	
基礎地盤漏水	⊗	⊗	⊗	—	新堤防	—	—	---	
県管理		A	B	要注意	破堤・旧川跡	—	—	⊗	⊗
堤防高	—	—	—	—	陸	—	—	⊕	
堤防断面	---	---	---	---	工事施工	—	—	⊗	
法崩れ・すべり	---	---	---	---	水防倉庫(県市町村)	↑	—	—	
漏水	⊗	⊗	⊗	—	緊急資材倉庫(国土交通省)	↑	—	—	
水位観測所	●	—	—	—	() は水防活動の必要性が低い箇所				
水門	—	—	—	○					

**衣川
浸水想定区域図**
 0~0.5m未満
 0.5~3.0m未満
 3.0~5.0m未満
 5.0~10.0m未満
 10.0~20.0m未満
 20.0m以上



「この地図は、国土地理院長の承認を得て、同院発行の5万分の1地形図を複製したものである。(承認番号 令1東複、第5号)」