

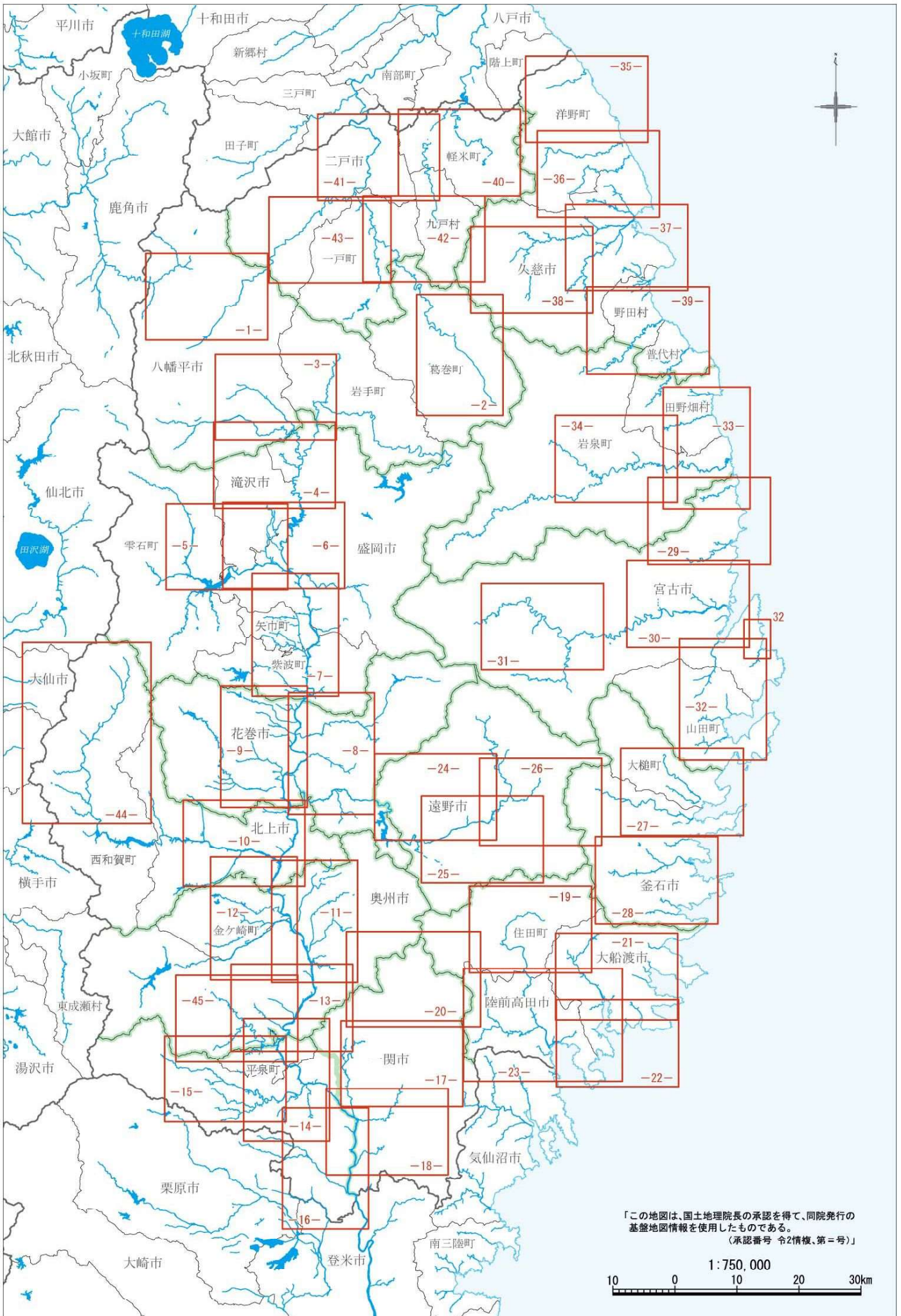
令和5年度

岩手県主要河川重要水防箇所図  
(県北広域振興局土木部管内)

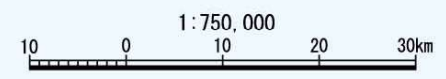
岩手県

## 注意事項

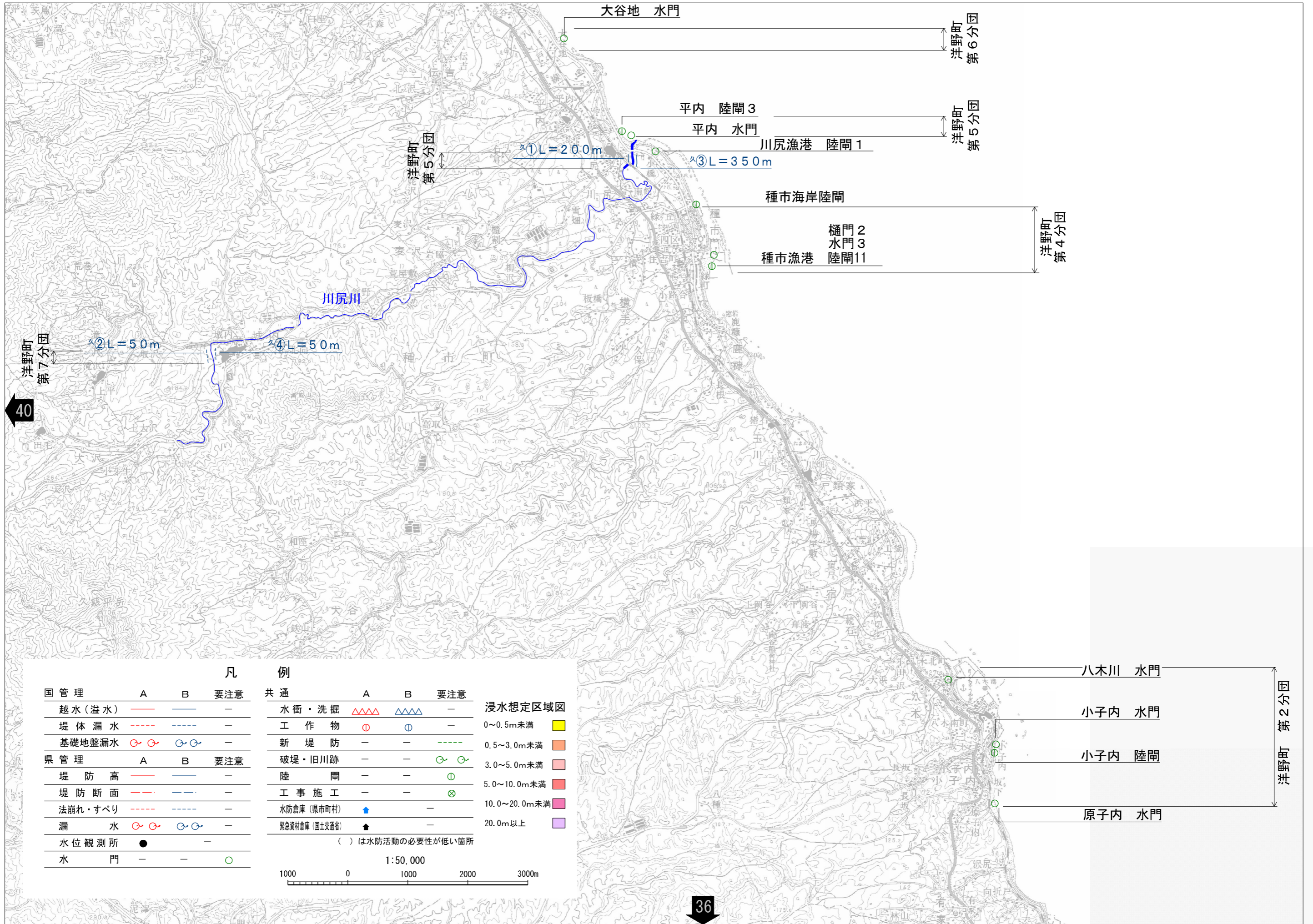
原則として令和5年4月1日時点の情報を記載しています。



「この地図は、国土地理院長の承認を得て、同院発行の  
 基礎地図情報を使用したものである。  
 (承認番号 令2情報、第=号)」







凡		例		浸水想定区域図
国管理	A	B	要注意	
越水(溢水)	—	—	—	0~0.5m未満
堤体漏水	—	—	—	0.5~3.0m未満
基礎地盤漏水	—	—	—	3.0~5.0m未満
県管理		要注意		5.0~10.0m未満
堤防高	—	—	—	10.0~20.0m未満
堤防断面	—	—	—	20.0m以上
法崩れ・すべり	—	—	—	
漏水	—	—	—	
水位観測所	●	—	—	
水門	—	—	○	

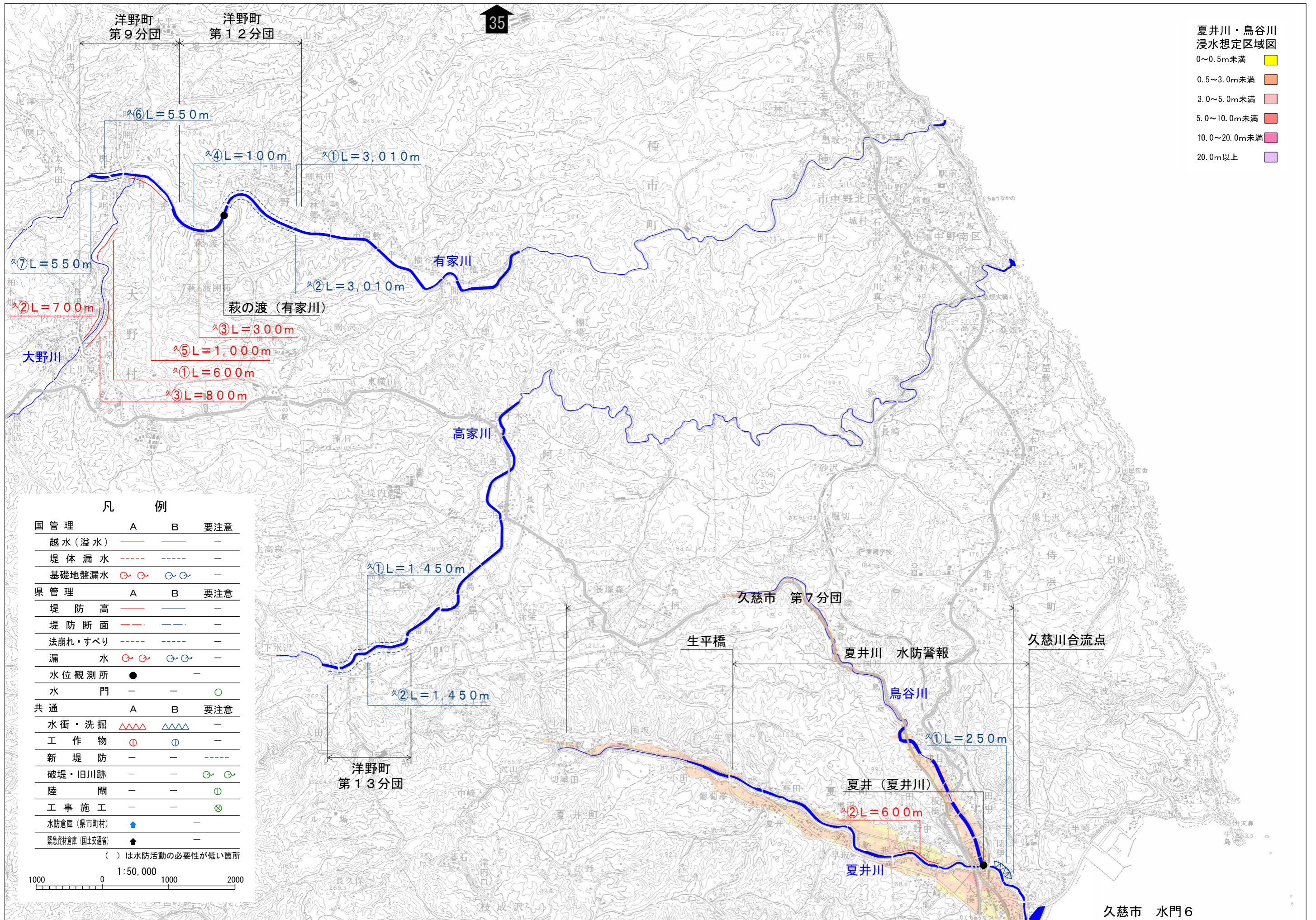
共通		要注意	
A	B	要注意	
水衝・洗掘	△△△	△△△	—
工作物	⊕	⊕	—
新堤防	—	—	—
破堤・旧川跡	—	—	⊕
陸閘	—	—	⊕
工事施工	—	—	⊗
水防倉庫(県市町村)	▲	—	—
緊急資材倉庫(国土交通省)	▲	—	—

( ) は水防活動の必要性が低い箇所

1:50,000

1000 0 1000 2000 3000m



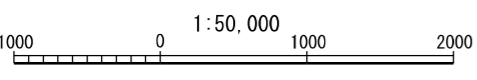


夏井川・烏谷川  
浸水想定区域図

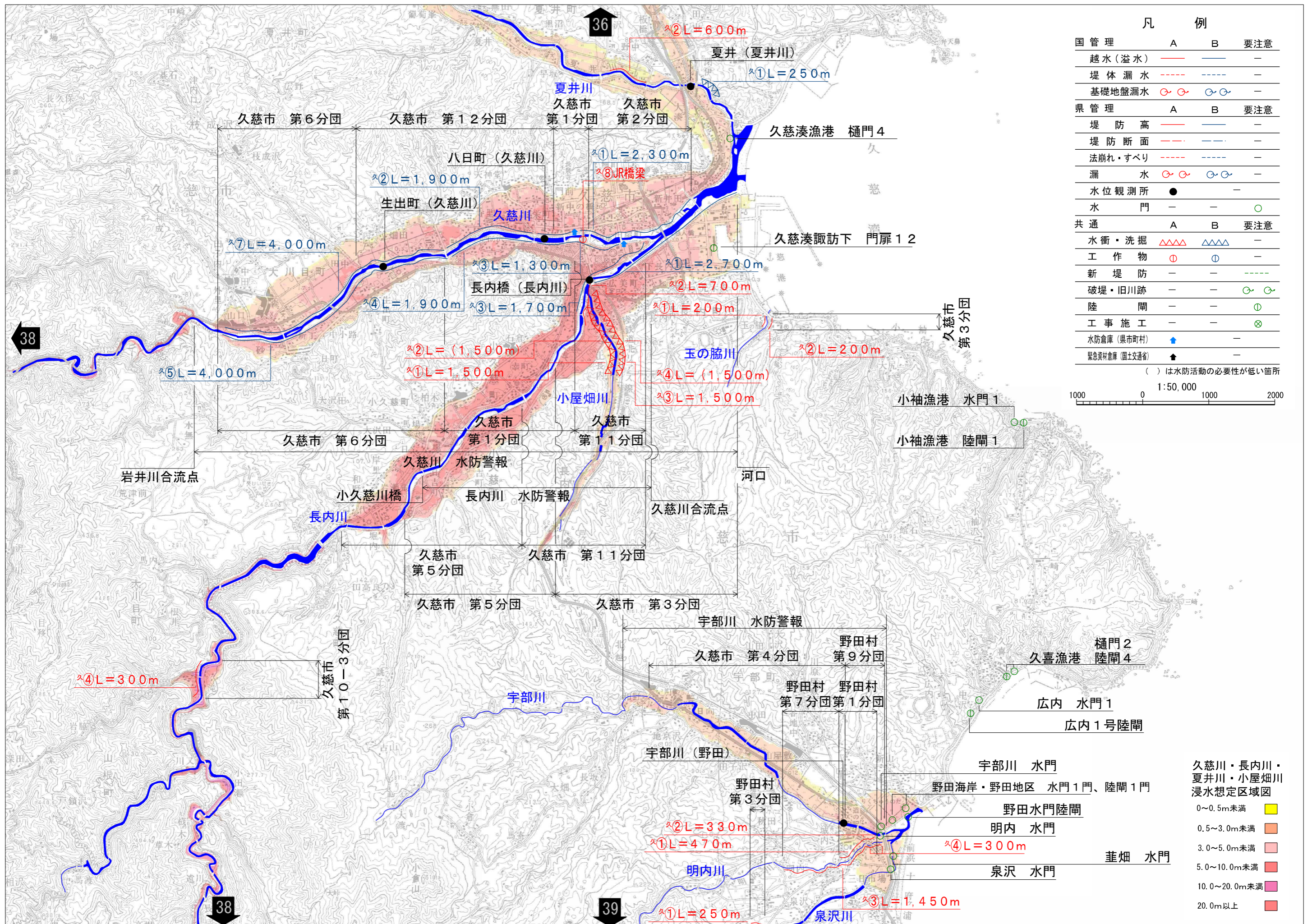
- 0~0.5m未満
- 0.5~3.0m未満
- 3.0~5.0m未満
- 5.0~10.0m未満
- 10.0~20.0m未満
- 20.0m以上

凡 例		A	B	要注意
国管理				
越水(溢水)	<span style="color: red;">—</span>	<span style="color: blue;">—</span>		—
堤体漏水	<span style="color: red;">---</span>	<span style="color: blue;">---</span>		—
基礎地盤漏水	<span style="color: red;">⊙</span>	<span style="color: blue;">⊙</span>		—
県管理				
堤防高	<span style="color: red;">—</span>	<span style="color: blue;">—</span>		—
堤防断面	<span style="color: red;">---</span>	<span style="color: blue;">---</span>		—
法崩れ・すべり	<span style="color: red;">---</span>	<span style="color: blue;">---</span>		—
漏水	<span style="color: red;">⊙</span>	<span style="color: blue;">⊙</span>		—
水位観測所	●			—
水門	—	—	○	
共通				
水衝・洗掘	<span style="color: red;">▲▲</span>	<span style="color: blue;">▲▲</span>		—
工作物	⊕	⊖		—
新堤防	—	—	<span style="color: green;">---</span>	
破堤・旧川跡	—	—	<span style="color: green;">⊙</span>	
陸 閘	—	—	⊕	
工事施工	—	—	⊗	
水防倉庫(県市町村)	▲			—
緊急資材倉庫(国土交通省)	▲			—

( ) は水防活動の必要性が低い箇所







凡 例			
国 管 理	A	B	要注意
越水(溢水)	—	—	—
堤体漏水	---	---	—
基礎地盤漏水	⊙ ⊙	⊙ ⊙	—
県 管 理	A	B	要注意
堤防高	—	—	—
堤防断面	---	---	—
法崩れ・すべり	---	---	—
漏 水	⊙ ⊙	⊙ ⊙	—
水位観測所	●	—	—
水 門	—	—	○
共 通	A	B	要注意
水衝・洗掘	△△△	△△△	—
工作物	⊙	⊙	—
新堤防	—	—	---
破堤・旧川跡	—	—	⊙ ⊙
陸 閘	—	—	⊙
工事施工	—	—	⊗
水防倉庫(県市町村)	▲	—	—
緊急資材倉庫(国土交通省)	▲	—	—

( ) は水防活動の必要性が低い箇所

1:50,000

1000 0 1000 2000

久慈川・長内川・夏井川・小屋畑川  
浸水想定区域図

0~0.5m未満

0.5~3.0m未満

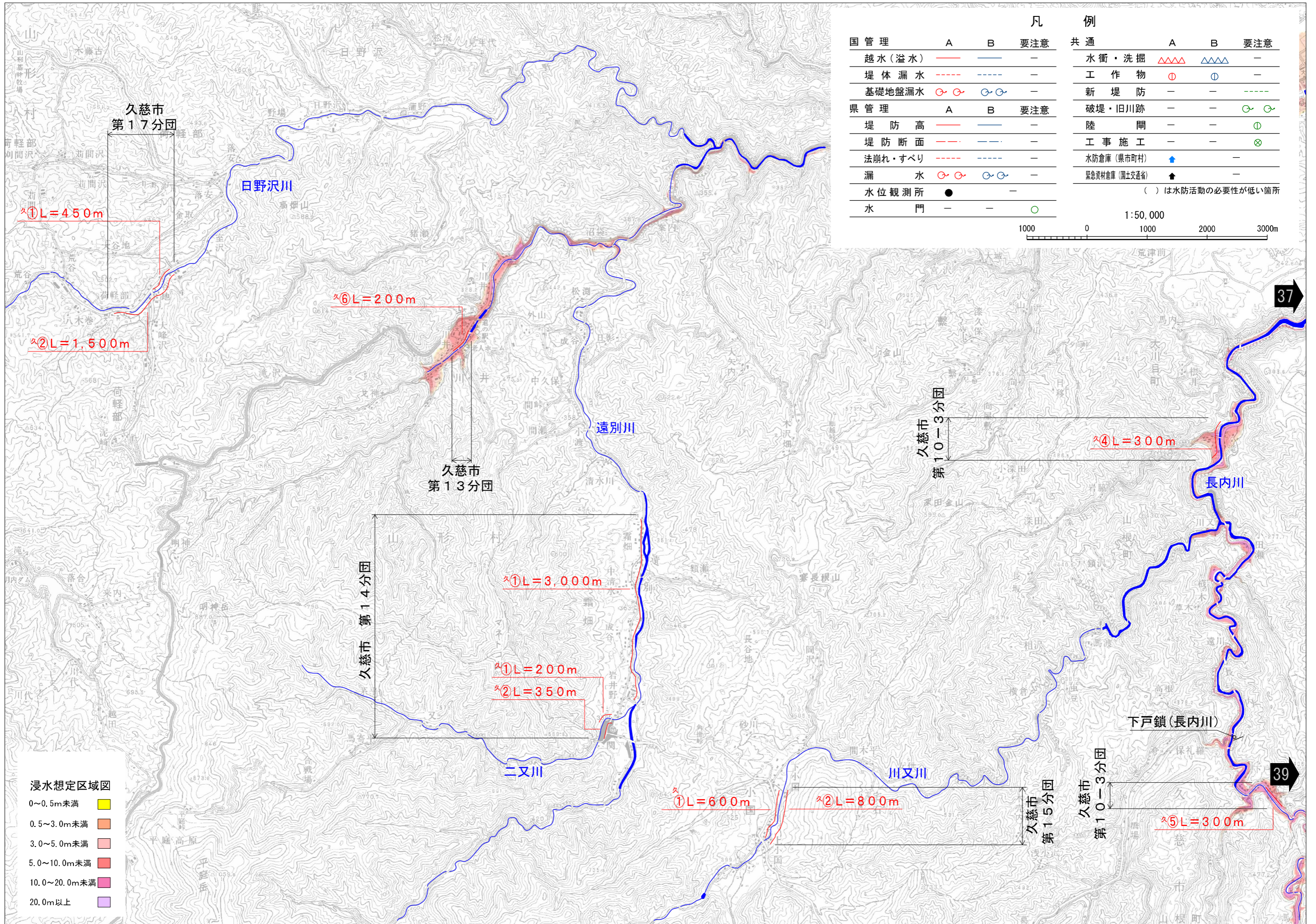
3.0~5.0m未満

5.0~10.0m未満

10.0~20.0m未満

20.0m以上





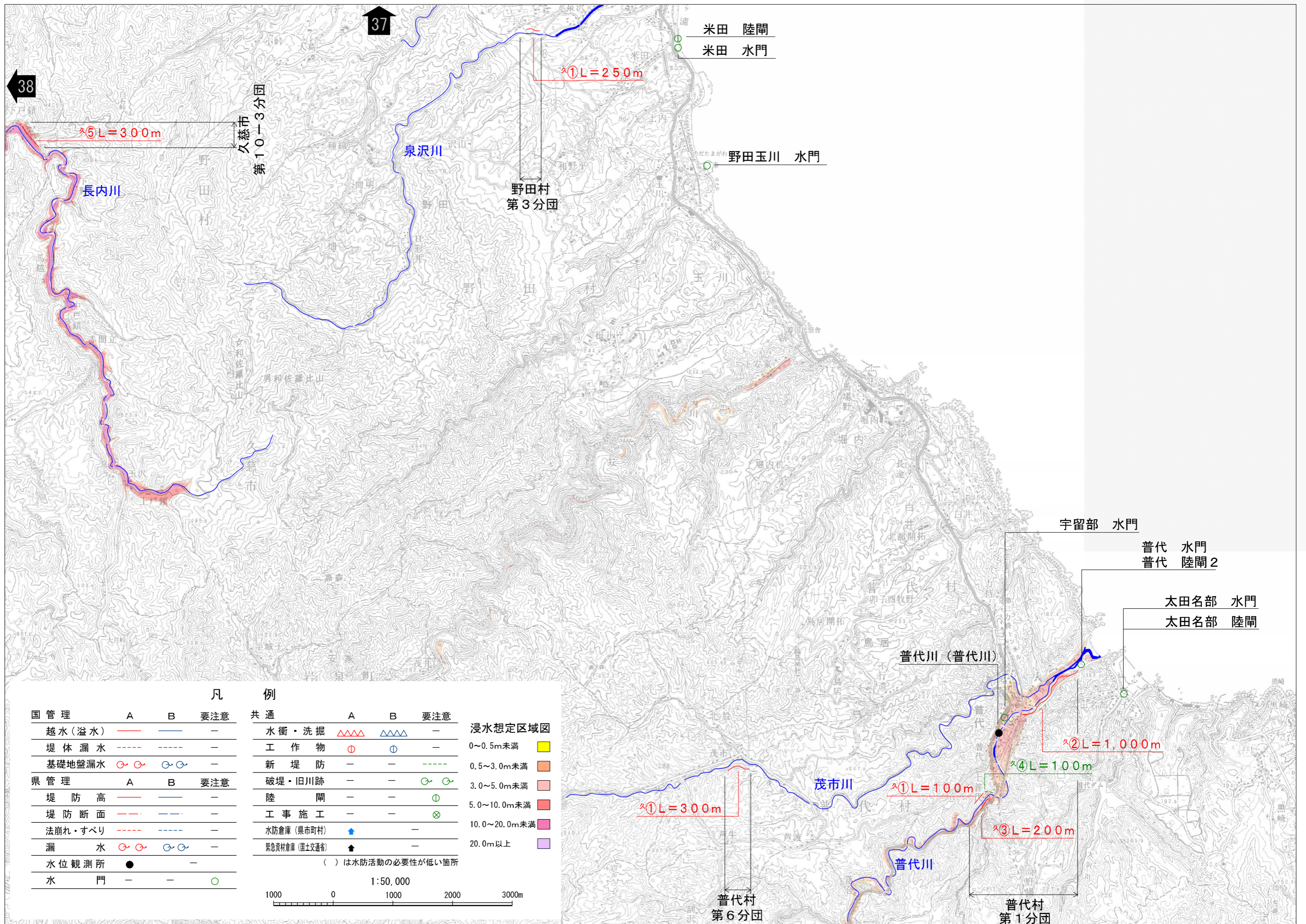
国管理	凡 例			共通	凡 例		
	A	B	要注意		A	B	要注意
越水(溢水)	—	—	—	水衝・洗掘	△△△	△△△	—
堤体漏水	---	---	—	工作物	⊙	⊙	—
基礎地盤漏水	⊙	⊙	—	新堤防	—	—	---
県管理	A	B	要注意	破堤・旧川跡	—	—	⊙
堤防高	—	—	—	陸 開	—	—	⊙
堤防断面	---	---	—	工事施工	—	—	⊗
法崩れ・すべり	---	---	—	水防倉庫(県市町村)	↑	—	—
漏水	⊙	⊙	—	緊急資材倉庫(国土交通省)	↑	—	—
水位観測所	●	—	—	( ) は水防活動の必要性が低い箇所			
水 門	—	—	○	1:50,000			

浸水想定区域図

0~0.5m未満	■
0.5~3.0m未満	■
3.0~5.0m未満	■
5.0~10.0m未満	■
10.0~20.0m未満	■
20.0m以上	■

「この地図は、国土地理院長の承認を得て、同院発行の5万分の1地形図を複製したものである。(承認番号 令1東複、第5号)」





凡		例		浸水想定区域図
国管理	A B 要注意	共通	A B 要注意	
越水(溢水)	— — —	水衝・洗掘	△△△ △△△ —	0~0.5m未満
堤体漏水	- - - - -	工作物	⊕ ⊕ —	0.5~3.0m未満
基礎地盤漏水	⊙ ⊙ ⊙ ⊙ —	新堤防	— — - - -	3.0~5.0m未満
県管理	A B 要注意	破堤・旧川跡	— — ⊙ ⊙	5.0~10.0m未満
堤防高	— — —	陸閘	— — ⊕	10.0~20.0m未満
堤防断面	- - - - -	工事施工	— — ⊗	20.0m以上
法崩れ・すべり	- - - - -	水防倉庫(県市町村)	▲ —	
漏水	⊙ ⊙ ⊙ ⊙ —	緊急資材倉庫(国土交通省)	▲ —	
水位観測所	● —	( ) は水防活動の必要性が低い箇所		
水門	— — ⊙	1:50,000		

「この地図は、国土地理院長の承認を得て、同院発行の5万分の1地形図を複製したものである。(承認番号 令1東複、第5号)」