

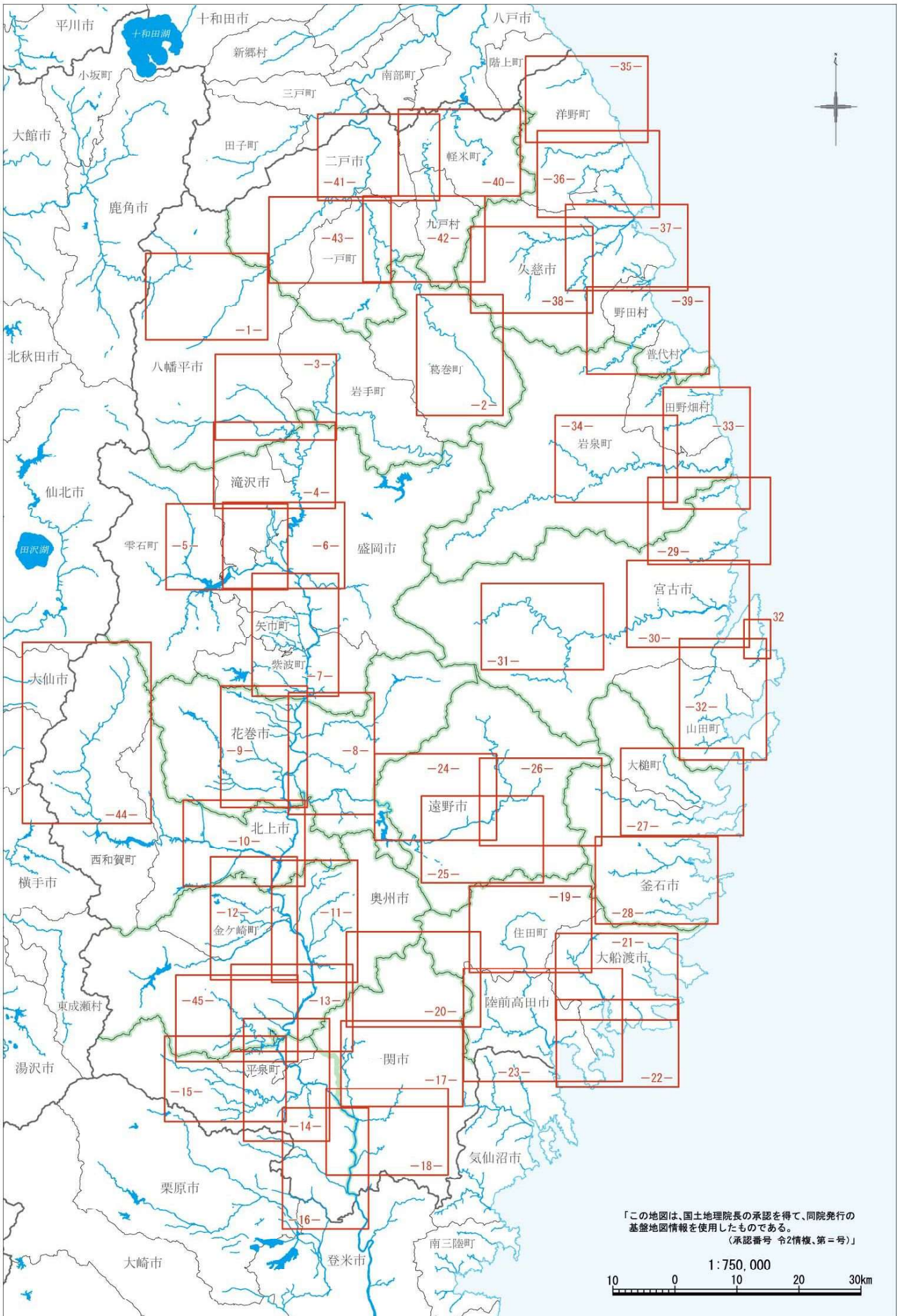
令和5年度

岩手県主要河川重要水防箇所図  
(宮古土木センター管内)

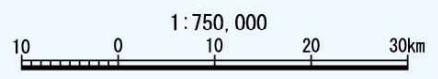
岩手県

## 注意事項

原則として令和5年1月1日時点の情報を記載しています。

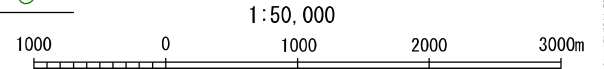


「この地図は、国土地理院長の承認を得て、同院発行の  
 基礎地図情報を使用したものである。  
 (承認番号 令2情報、第=号)」



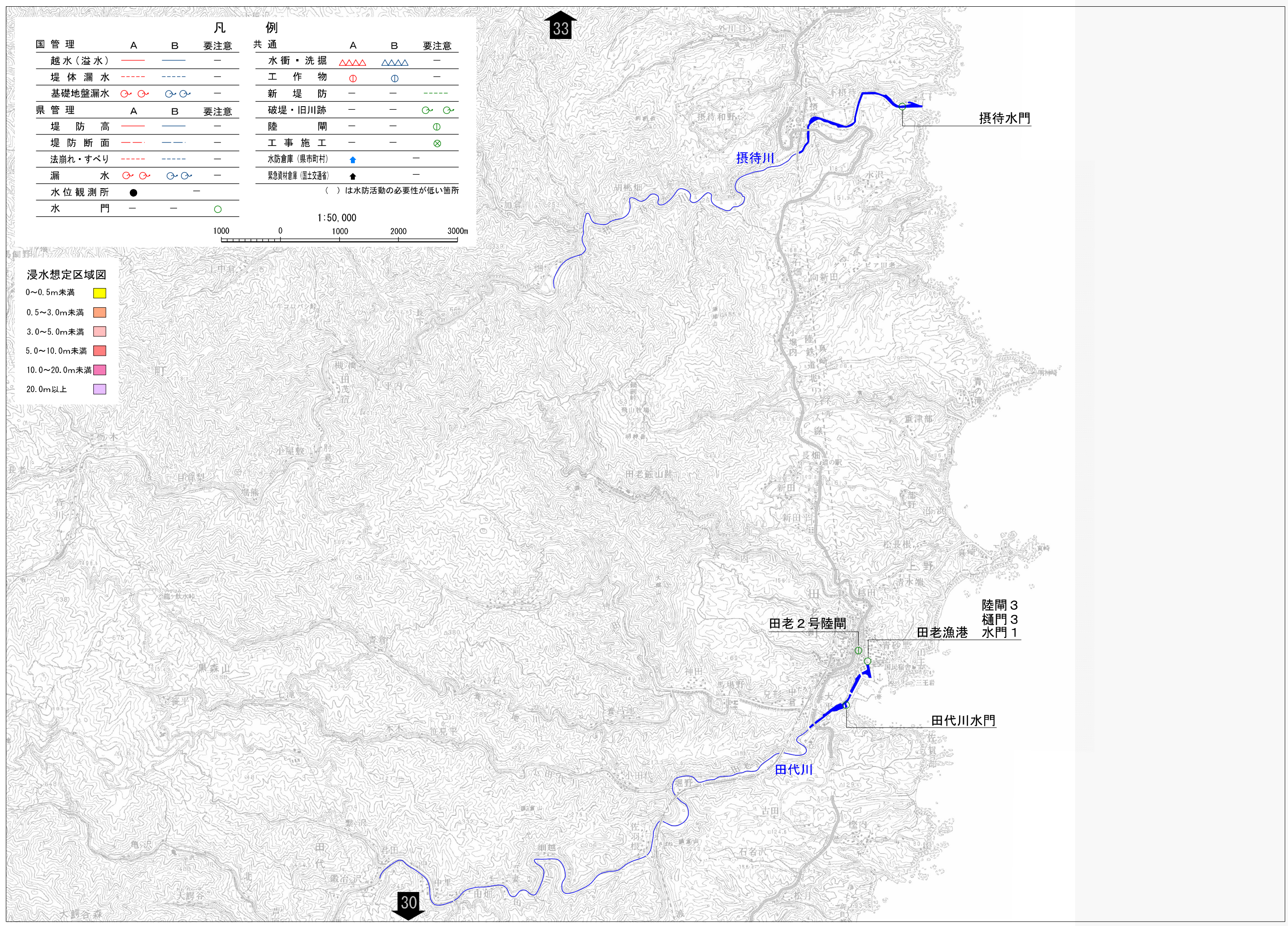


国管理		A	B	凡例	共通		A	B	要注意
越水(溢水)		—	—	—	水衝・洗掘	△△△△	△△△△	—	—
堤体漏水	---	---	---	---	工作物	⊕	⊕	—	—
基礎地盤漏水	⊗	⊗	⊗	—	新堤防	—	—	---	---
県管理		A	B	要注意	破堤・旧川跡	—	—	⊗	⊗
堤防高	—	—	—	—	陸 閘	—	—	⊕	⊕
堤防断面	---	---	---	---	工事施工	—	—	⊗	⊗
法崩れ・すべり	---	---	---	---	水防倉庫(県市町村)	▲	▲	—	—
漏水	⊗	⊗	⊗	—	緊急資材倉庫(国土交通省)	▲	▲	—	—
水位観測所	●	●	●	—	( ) は水防活動の必要性が低い箇所				
水 門	—	—	—	○					



浸水想定区域図

0~0.5m未満	■
0.5~3.0m未満	■
3.0~5.0m未満	■
5.0~10.0m未満	■
10.0~20.0m未満	■
20.0m以上	■





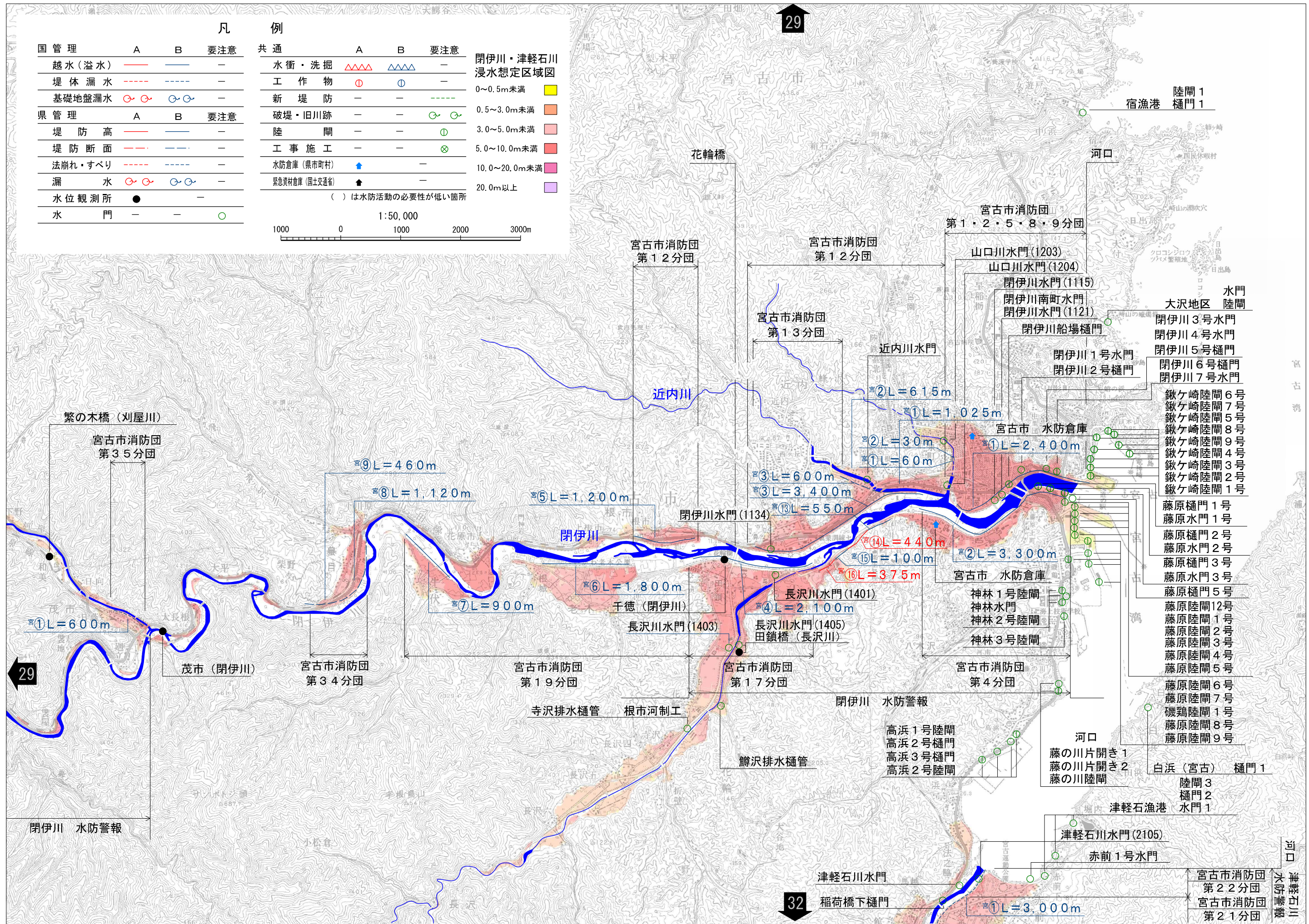
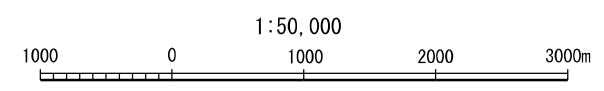
国管理	A	B	要注意
越水(溢水)	—	—	—
堤体漏水	—	—	—
基礎地盤漏水	—	—	—
県管理	A	B	要注意
堤防高	—	—	—
堤防断面	—	—	—
法崩れ・すべり	—	—	—
漏水	—	—	—
水位観測所	—	—	—
水門	—	—	—

共通	A	B	要注意
水衝・洗掘	—	—	—
工作物	—	—	—
新堤防	—	—	—
破堤・旧川跡	—	—	—
陸閘	—	—	—
工事施工	—	—	—
水防倉庫(県市町村)	—	—	—
緊急資材倉庫(国土交通省)	—	—	—

閉伊川・津軽石川  
浸水想定区域図

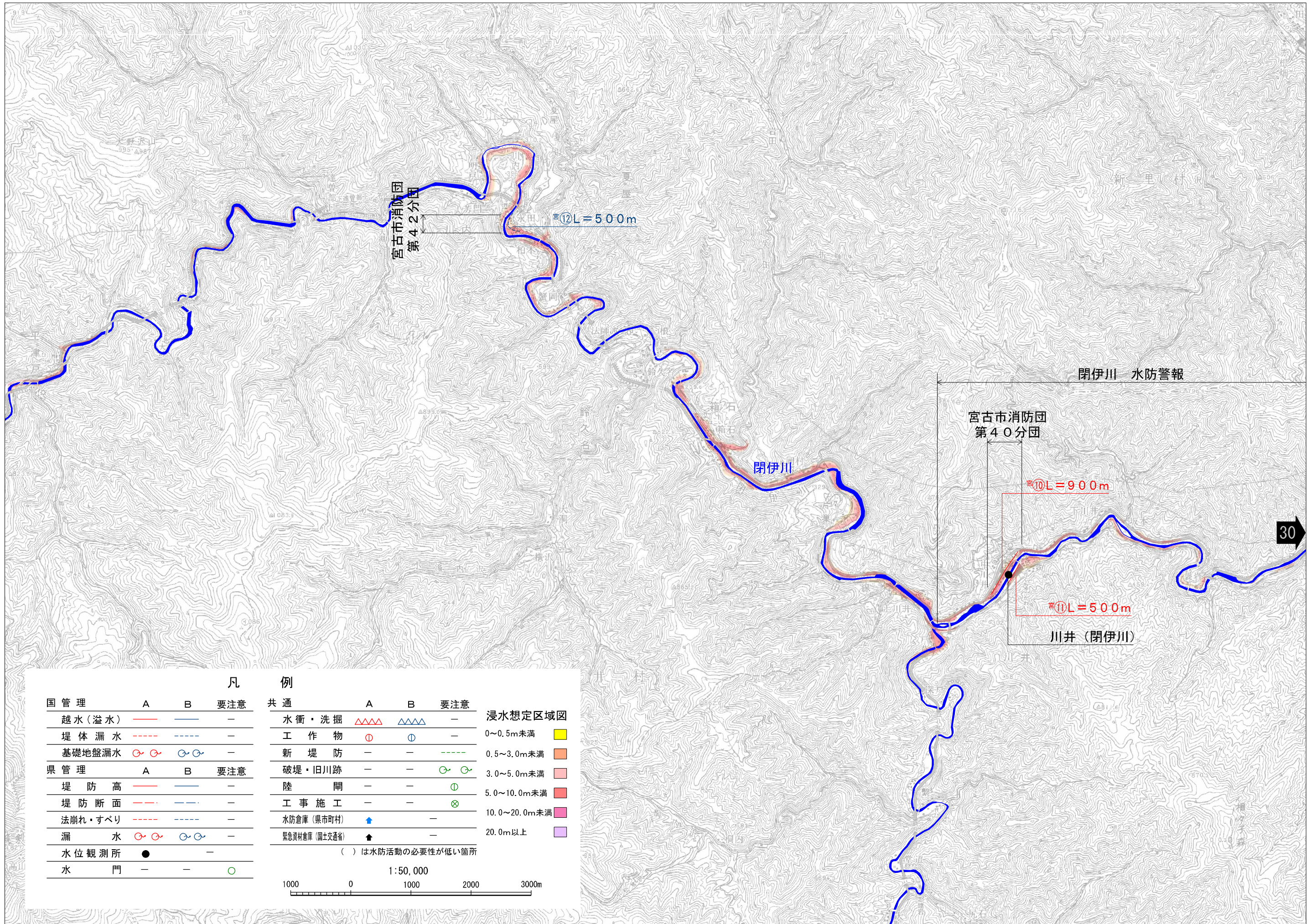
0~0.5m未満  
0.5~3.0m未満  
3.0~5.0m未満  
5.0~10.0m未満  
10.0~20.0m未満  
20.0m以上

( ) は水防活動の必要性が低い箇所



「この地図は、国土地理院長の承認を得て、同院発行の5万分の1地形図を複製したものである。(承認番号 令1東複、第5号)」





閉伊川 水防警報

宮古市消防団  
第40分団

⑩L=900m

⑪L=500m

川井 (閉伊川)

30

国管理		A	B	要注意	共通		A	B	要注意	浸水想定区域図	
越水(溢水)	—	—	—	—	水衝・洗掘	▲▲▲▲	▲▲▲▲	—	—	0~0.5m未満	■
堤体漏水	---	---	---	---	工作物	⊙	⊙	—	—	0.5~3.0m未満	■
基礎地盤漏水	⊙	⊙	⊙	—	新堤防	—	—	---	---	3.0~5.0m未満	■
県管理	A	B	要注意	破堤・旧川跡	—	—	⊙	⊙	—	5.0~10.0m未満	■
堤防高	—	—	—	陸 閘	—	—	⊙	—	—	10.0~20.0m未満	■
堤防断面	---	---	---	工事施工	—	—	⊗	—	—	20.0m以上	■
法崩れ・すべり	---	---	---	水防倉庫(県市町村)	↑	—	—	—	—		
漏水	⊙	⊙	—	緊急資材倉庫(国土交通省)	↑	—	—	—	—		
水位観測所	●	—	—	( ) は水防活動の必要性が低い箇所							
水 門	—	—	○								

1:50,000

1000 0 1000 2000 3000m

「この地図は、国土地理院長の承認を得て、同院発行の5万分の1地形図を複製したものである。(承認番号 令1東複、第5号)」



