

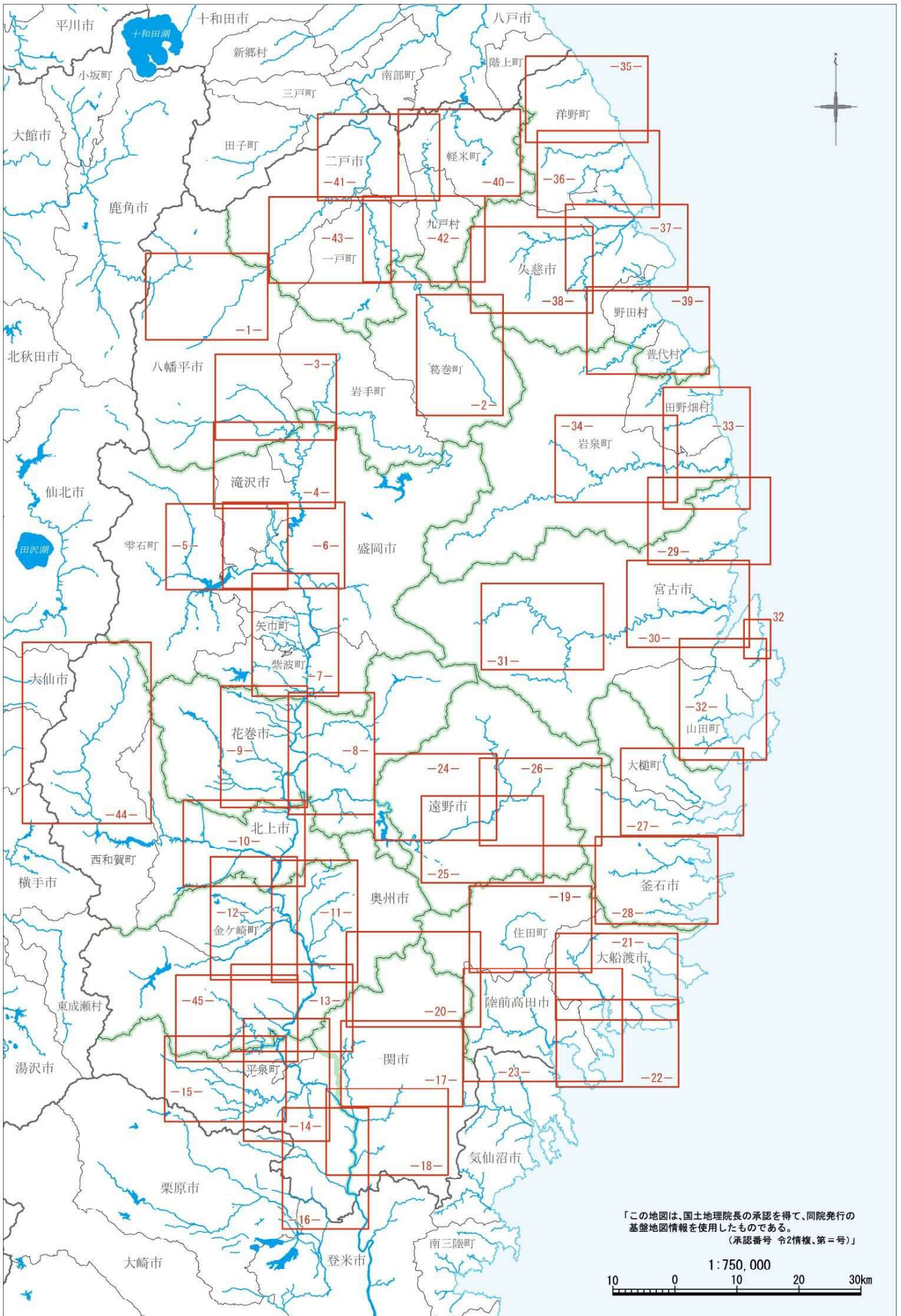
令和 5 年 度

岩手県主要河川重要水防箇所図
(盛岡広域振興局土木部管内)

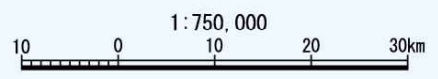
岩 手 県

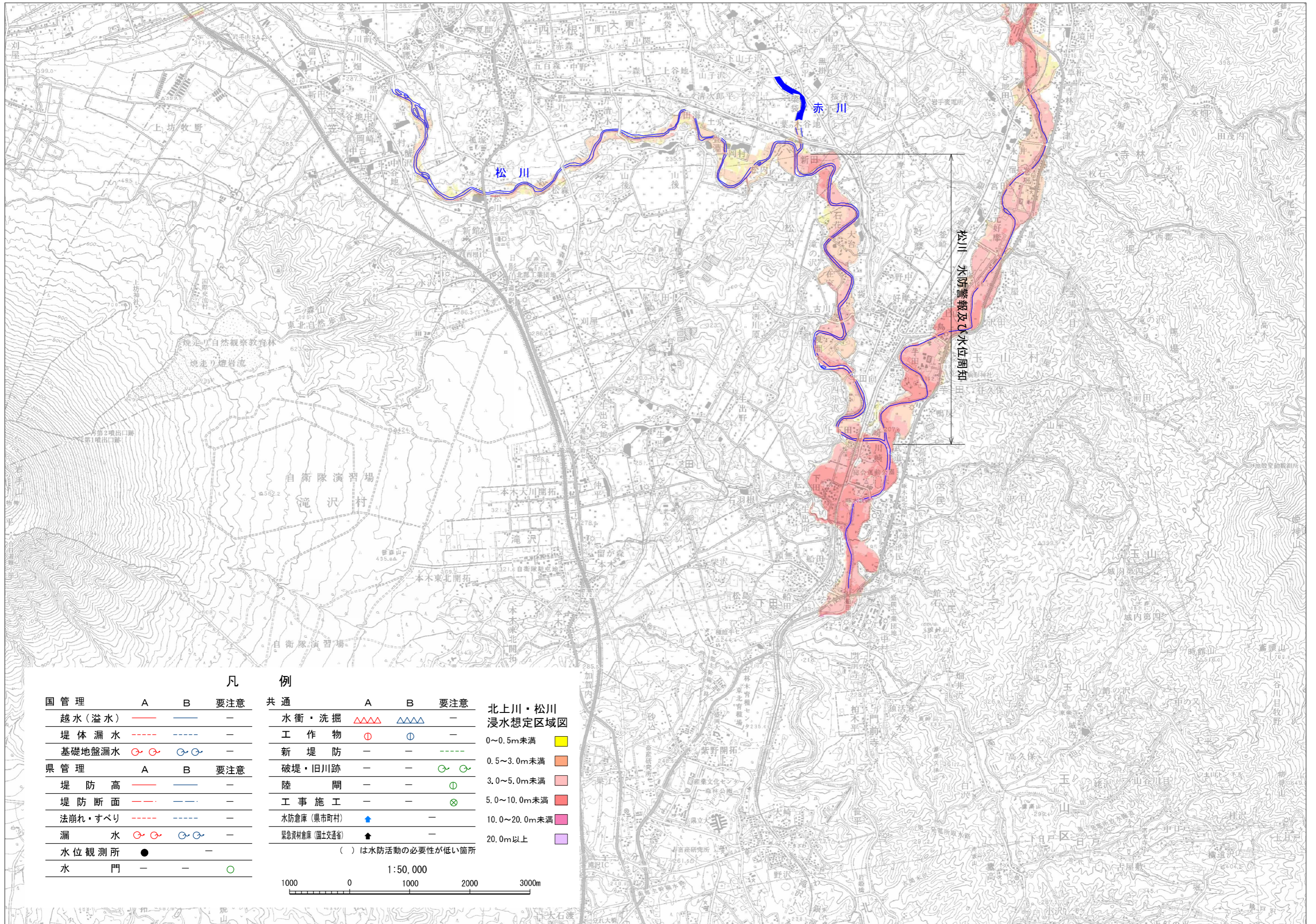
注意事項

原則として令和5年4月1日時点の情報を記載しています。



「この地図は、国土地理院長の承認を得て、同院発行の
 基礎地図情報を使用したものである。
 (承認番号 令2情複、第=号)」

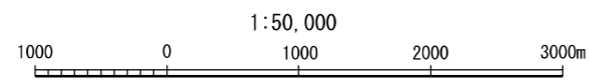




国管理		A	B	要注意	共通		A	B	要注意
越水(溢水)	—	—	—	—	水衝・洗掘	▲▲▲	▲▲▲	—	
堤体漏水	---	---	---	---	工作物	①	①	—	
基礎地盤漏水	⊗	⊗	⊗	⊗	新堤防	—	—	---	
県管理		A	B	要注意	破堤・旧川跡	—	—	⊗	⊗
堤防高	—	—	—	—	陸 閘	—	—	①	
堤防断面	---	---	---	---	工事施工	—	—	⊗	
法崩れ・すべり	---	---	---	---	水防倉庫(県市町村)	▲	—	—	
漏 水	⊗	⊗	⊗	⊗	緊急資材倉庫(国土交通省)	▲	—	—	
水位観測所	●	—	—	—	() は水防活動の必要性が低い箇所				
水 門	—	—	—	○					

北上川・松川
浸水想定区域図

0~0.5m未満
0.5~3.0m未満
3.0~5.0m未満
5.0~10.0m未満
10.0~20.0m未満
20.0m以上



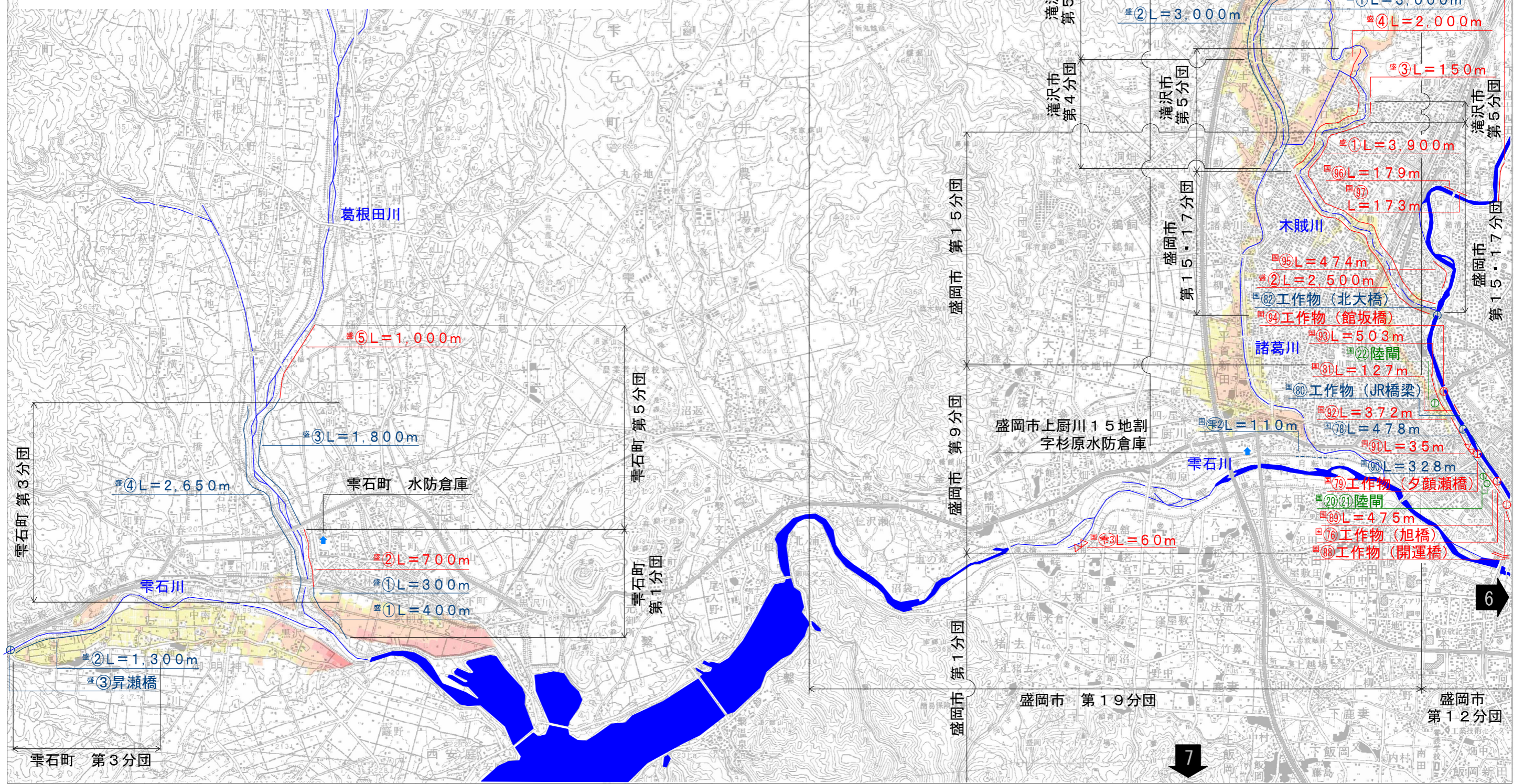
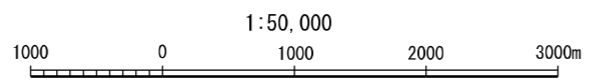
国管理		A		B		要注意	
越水(溢水)	—	—	—	—	—	—	—
堤体漏水	—	—	—	—	—	—	—
基礎地盤漏水	—	—	—	—	—	—	—
県管理		A		B		要注意	
堤防高	—	—	—	—	—	—	—
堤防断面	—	—	—	—	—	—	—
法崩れ・すべり	—	—	—	—	—	—	—
漏水	—	—	—	—	—	—	—
水位観測所	—	—	—	—	—	—	—
水門	—	—	—	—	—	—	—

共通		A		B		要注意	
水衝・洗掘	—	—	—	—	—	—	—
工作物	—	—	—	—	—	—	—
新堤防	—	—	—	—	—	—	—
破堤・旧川跡	—	—	—	—	—	—	—
陸閘	—	—	—	—	—	—	—
工事施工	—	—	—	—	—	—	—
水防倉庫(県市町村)	—	—	—	—	—	—	—
緊急資材倉庫(国土交通省)	—	—	—	—	—	—	—

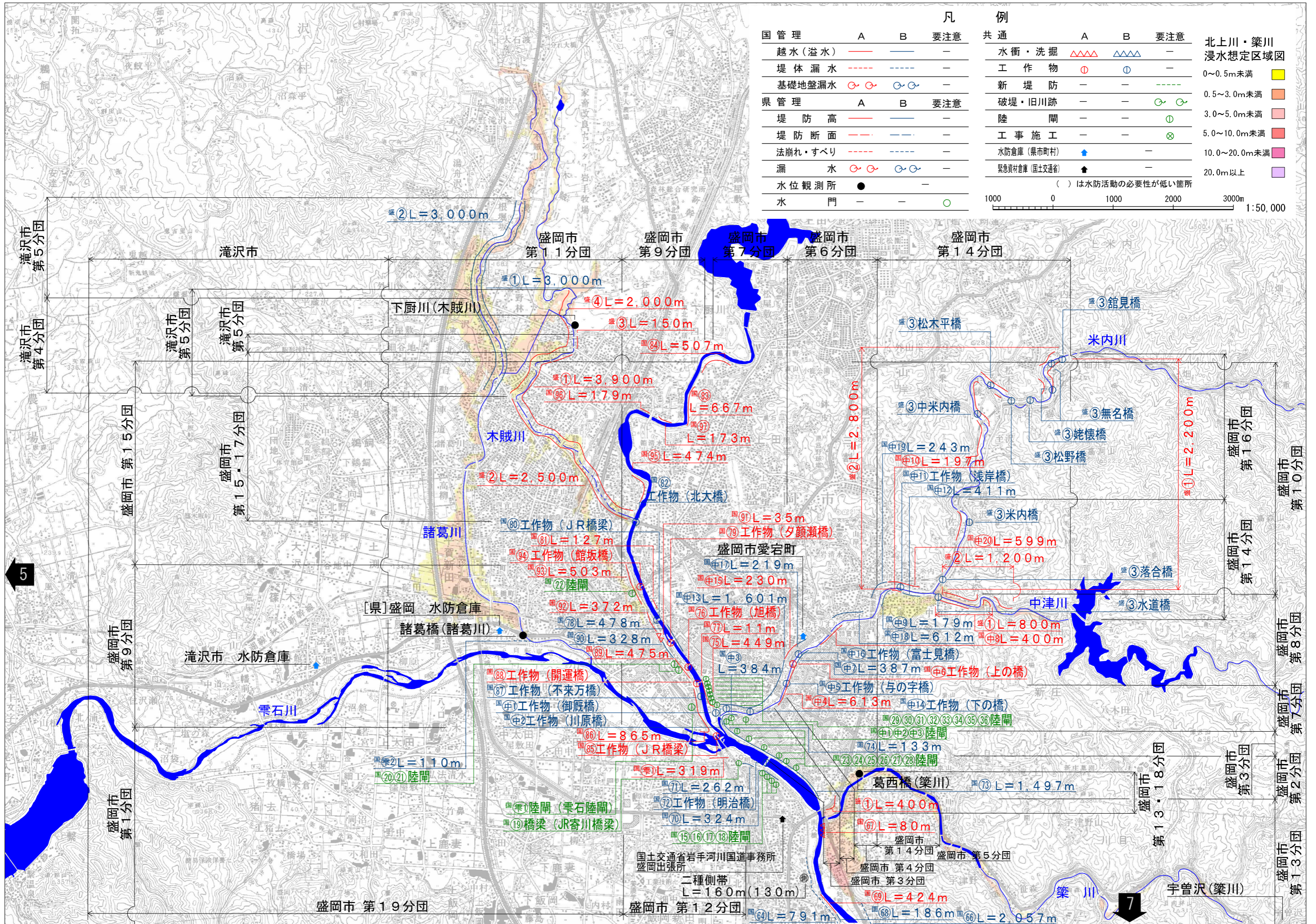
北上川
浸水想定区域図

0~0.5m未満
0.5~3.0m未満
3.0~5.0m未満
5.0~10.0m未満
10.0~20.0m未満
20.0m以上

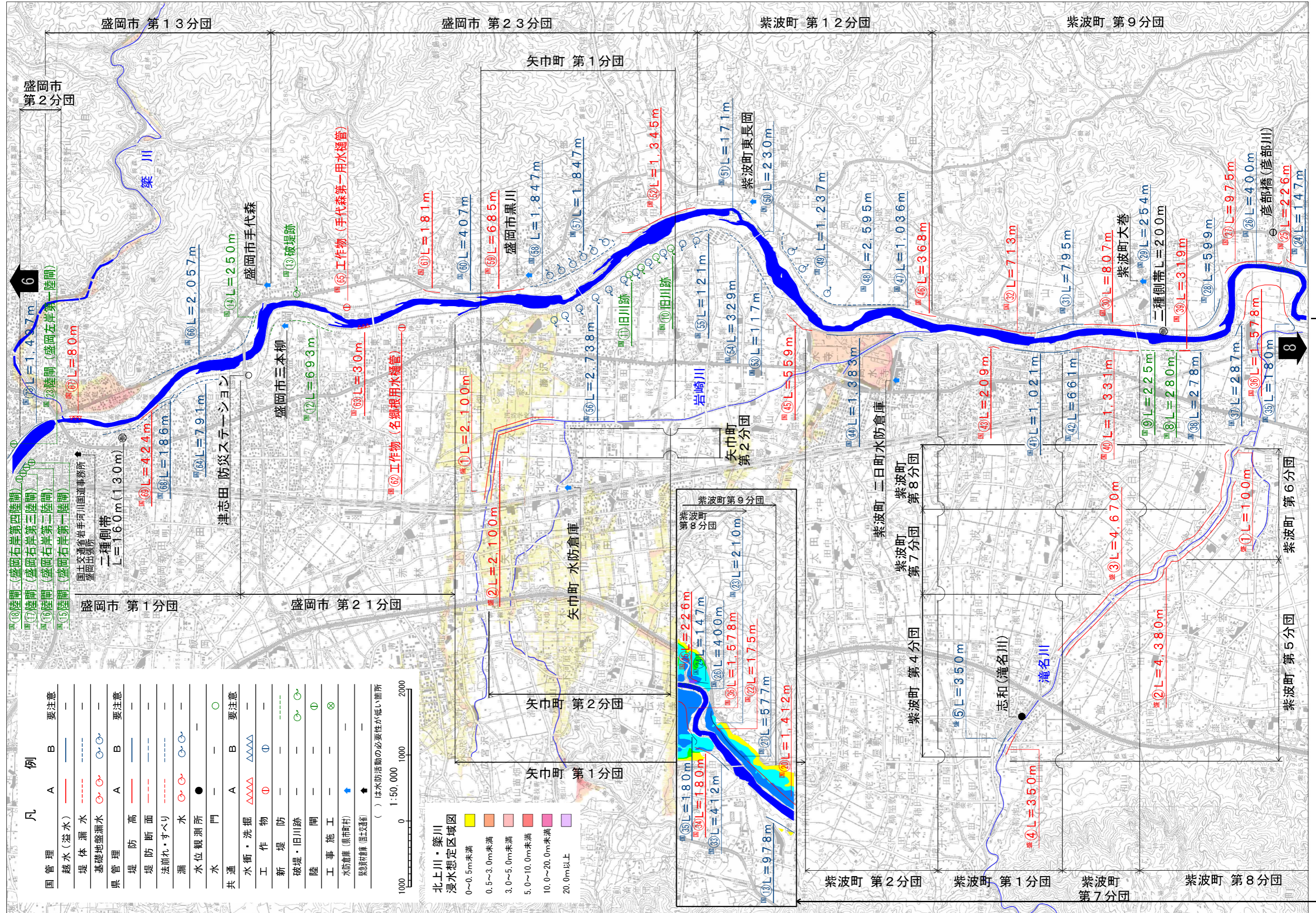
() は水防活動の必要性が低い箇所



「この地図は、国土地理院長の承認を得て、同院発行の5万分の1地形図を複製したものである。(承認番号 令1東複、第5号)」



国管理		A	B	要注意	凡例		共通	A	B	要注意
越水(溢水)	—	—	—	—	水衝・洗掘	▲▲▲▲	▲▲▲▲	—	—	—
堤体漏水	—	—	—	—	工作物	⊙	⊙	—	—	—
基礎地盤漏水	⊙	⊙	⊙	—	新堤防	—	—	—	—	—
県管理	A	B	要注意	破堤・旧川跡	—	—	⊙	⊙	—	—
堤防高	—	—	—	陸閘	—	—	—	—	⊙	—
堤防断面	—	—	—	工事施工	—	—	—	—	⊗	—
法崩れ・すべり	—	—	—	水防倉庫(県市町村)	▲	—	—	—	—	—
漏水	⊙	⊙	⊙	緊急資材倉庫(国土交通省)	▲	—	—	—	—	—
水位観測所	●	—	—	()は水防活動の必要性が低い箇所						
水門	—	—	⊙	1000 0 1000 2000 3000m 1:50,000						



「この地図は、国土地理院長の承認を得て、同院発行の5万分の1地形図を複製したものである。(承認番号 令1東複、第5号)」