

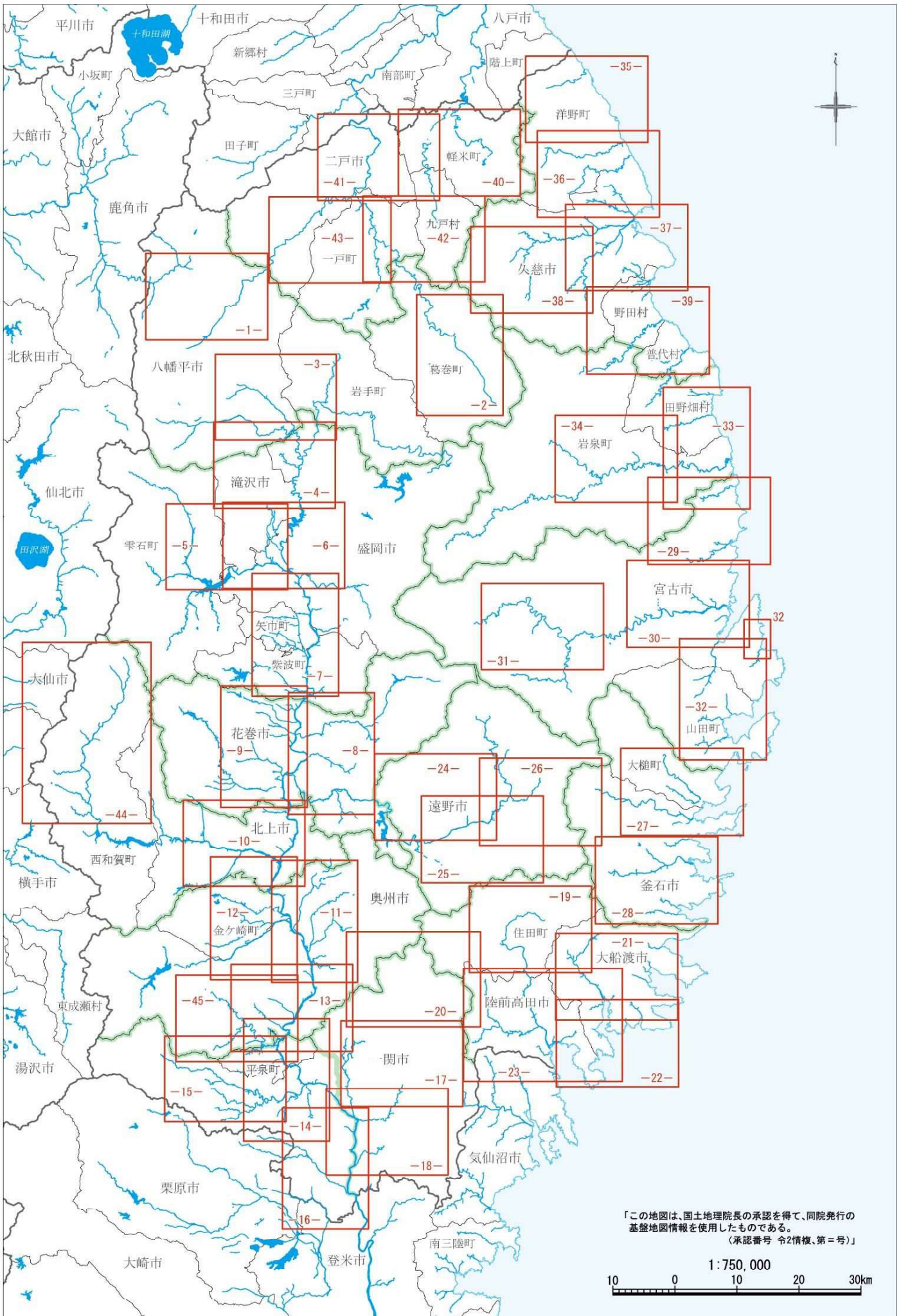
令和5年度

岩手県主要河川重要水防箇所図  
(二戸土木センター管内)

岩手県

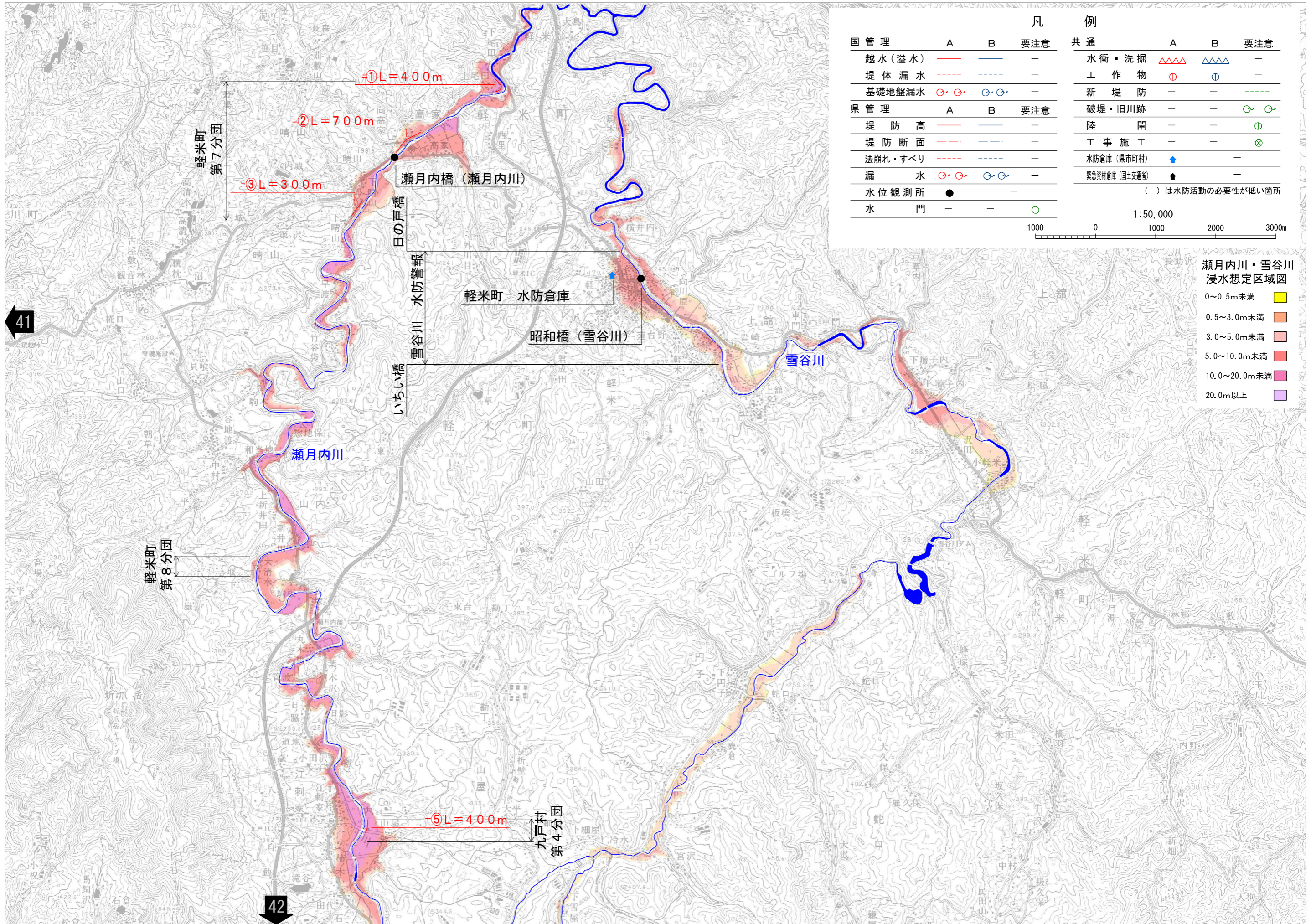
## 注意事項

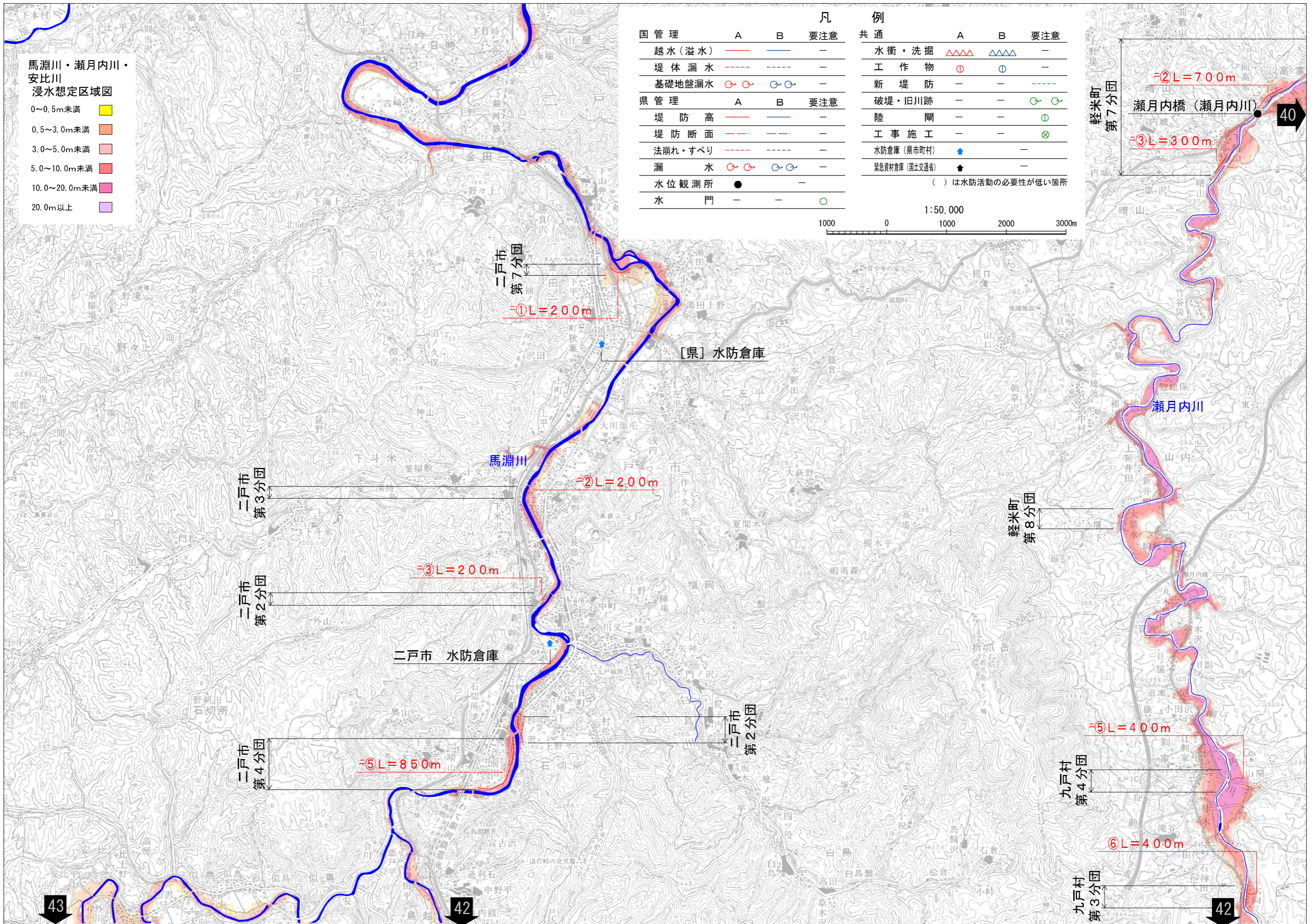
原則として令和5年4月1日時点の情報を記載しています。



「この地図は、国土地理院長の承認を得て、同院発行の  
 基礎地図情報を使用したものである。  
 (承認番号 令2情複、第=号)」

1 : 750,000  
 10 0 10 20 30km



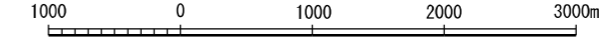


馬淵川・瀬月内川・安比川  
浸水想定区域図

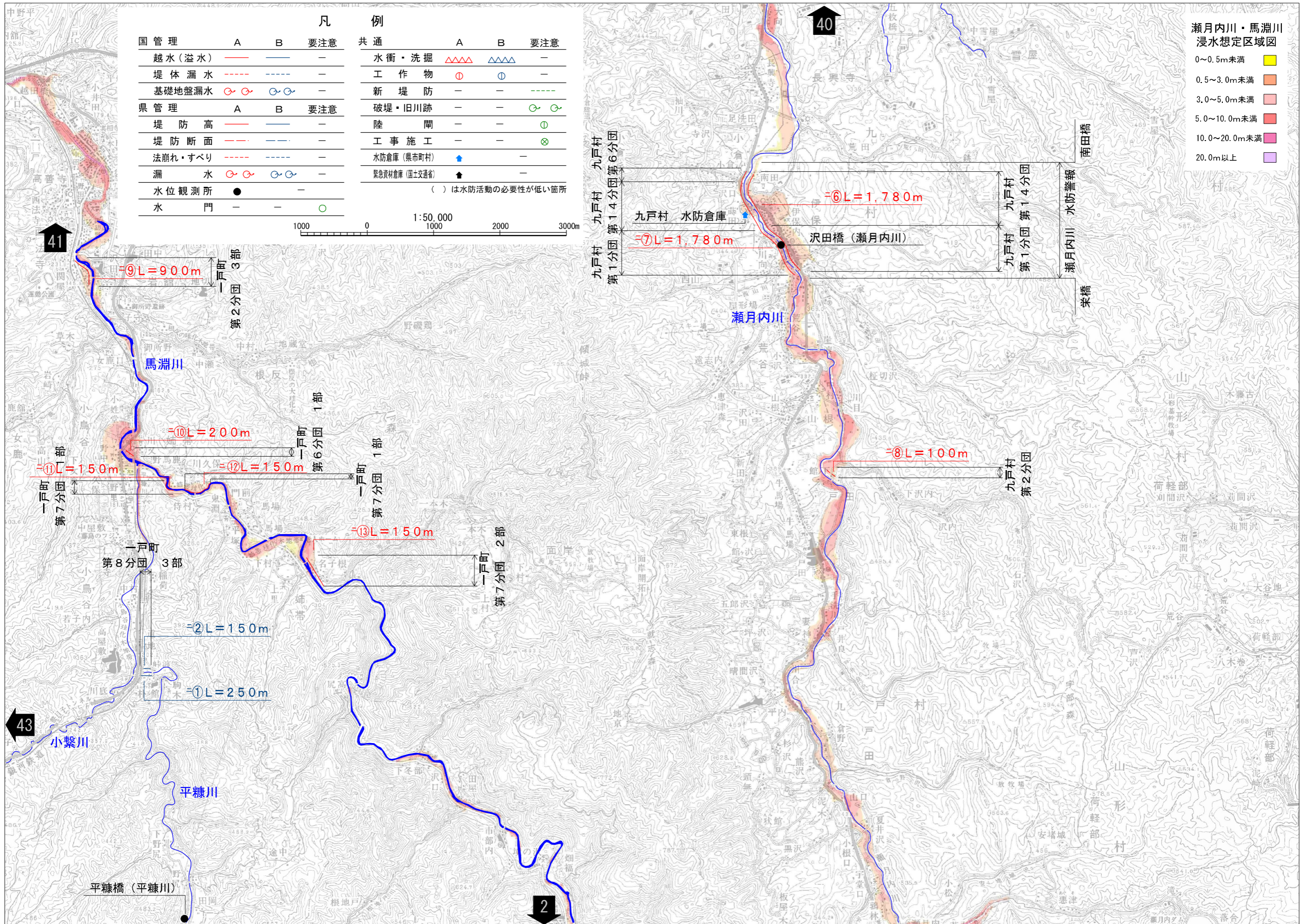
- 0~0.5m未満
- 0.5~3.0m未満
- 3.0~5.0m未満
- 5.0~10.0m未満
- 10.0~20.0m未満
- 20.0m以上

凡例	A	B	要注意
国管理			
越水(溢水)	—	—	—
堤体漏水	---	---	—
基礎地盤漏水	⊗	⊗	—
県管理			
堤防高	—	—	—
堤防断面	---	---	—
法崩れ・すべり	---	---	—
漏水	⊗	⊗	—
水位観測所	●	—	—
水門	—	—	○
共通			
水衝・洗掘	△△△	△△△	—
工作物	⊙	⊙	—
新堤防	—	—	---
破堤・旧川跡	—	—	⊗
陸閘	—	—	⊙
工事施工	—	—	⊗
水防倉庫(県市町村)	▲	—	—
緊急資材倉庫(国土交通省)	▲	—	—

1:50,000



「この地図は、国土地理院長の承認を得て、同院発行の5万分の1地形図を複製したものである。(承認番号 令1東複、第5号)」

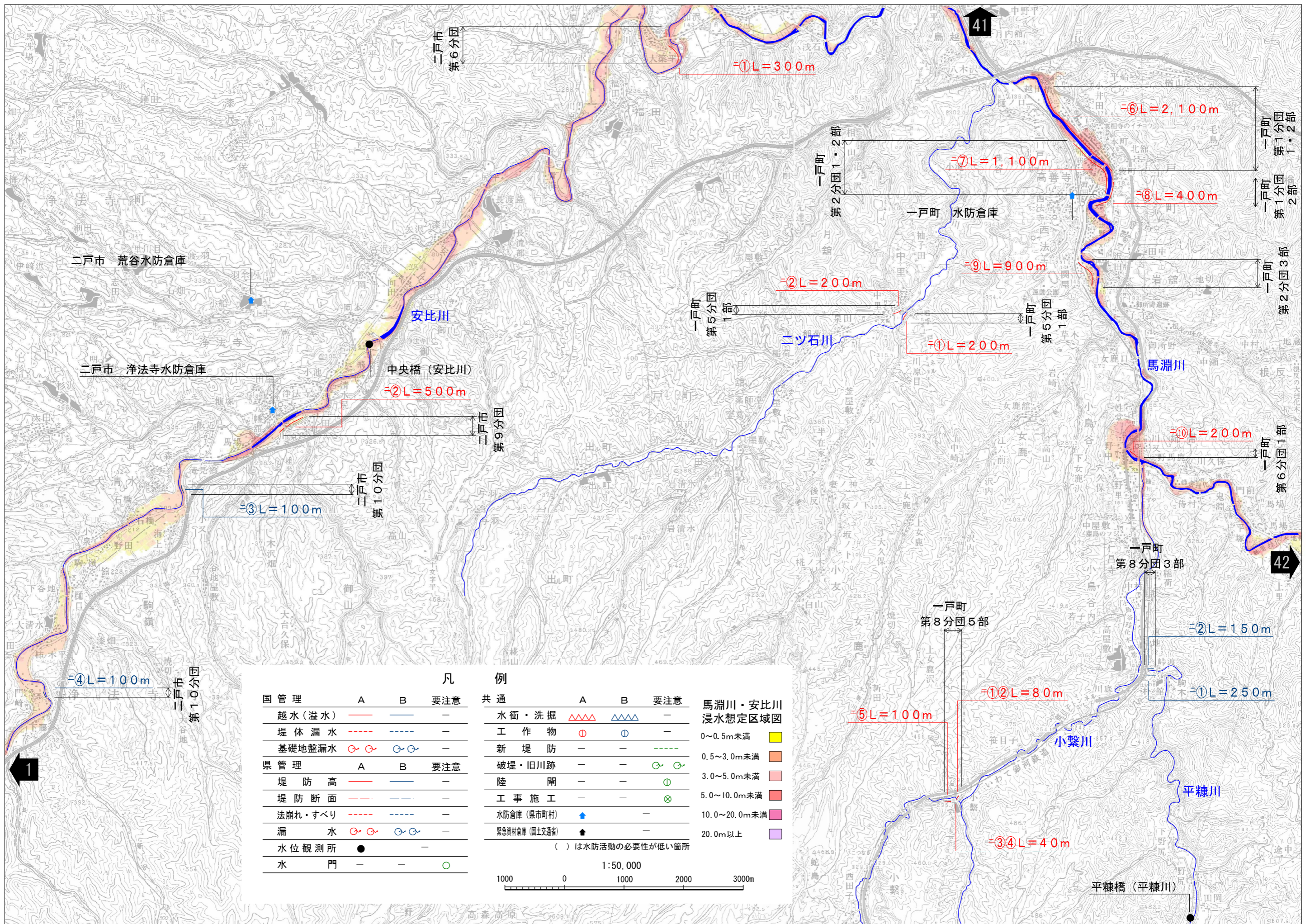


凡		例	
国管理	要注意	共通	要注意
越水(溢水)	—	水衝・洗掘	—
堤体漏水	—	工作物	—
基礎地盤漏水	—	新堤防	—
県管理	要注意	破堤・旧川跡	—
堤防高	—	陸 閘	—
堤防断面	—	工事施工	—
法崩れ・すべり	—	水防倉庫(県市町村)	—
漏水	—	緊急資材倉庫(国土交通省)	—
水位観測所	—	( )は水防活動の必要性が低い箇所	
水 門	—		

1:50,000  
0 1000 2000 3000m

瀬月内川・馬淵川  
浸水想定区域図

0~0.5m未満	黄色
0.5~3.0m未満	オレンジ
3.0~5.0m未満	赤
5.0~10.0m未満	赤紫
10.0~20.0m未満	紫
20.0m以上	黒



「この地図は、国土地理院長の承認を得て、同院発行の5万分の1地形図を複製したものである。(承認番号 令1東複、第5号)」